

PILGERHEIM

PAVILLON

VON SIMON  
KUSSAUER

ENTWERFEN  
RAUMFLUCHT

GEMEINDE RÖHRENBACH

N

# LAGEPLAN



# PROGRAMM \ AXONOMETRIE NORD - OST

Süd-Trakt:  
/Bestand/  
UG: Kruff  
EG: Sakralraum  
DG: Bestand

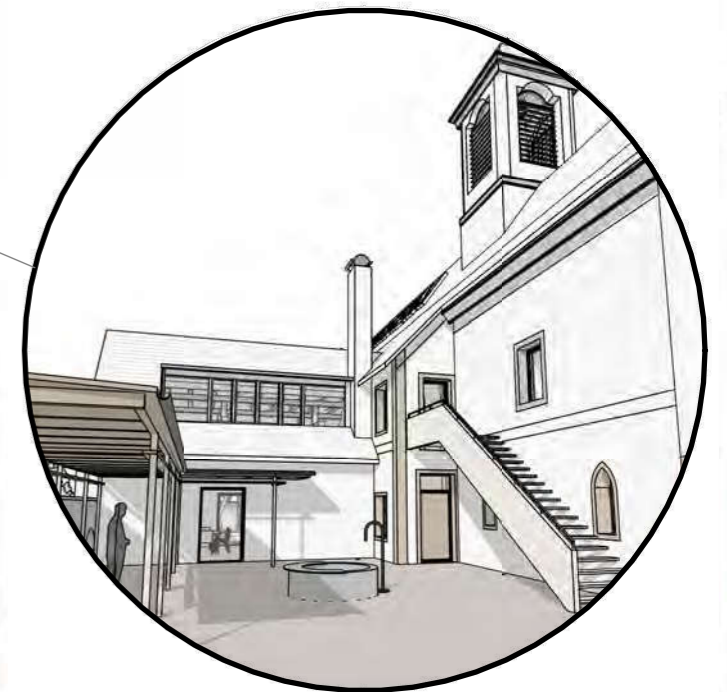
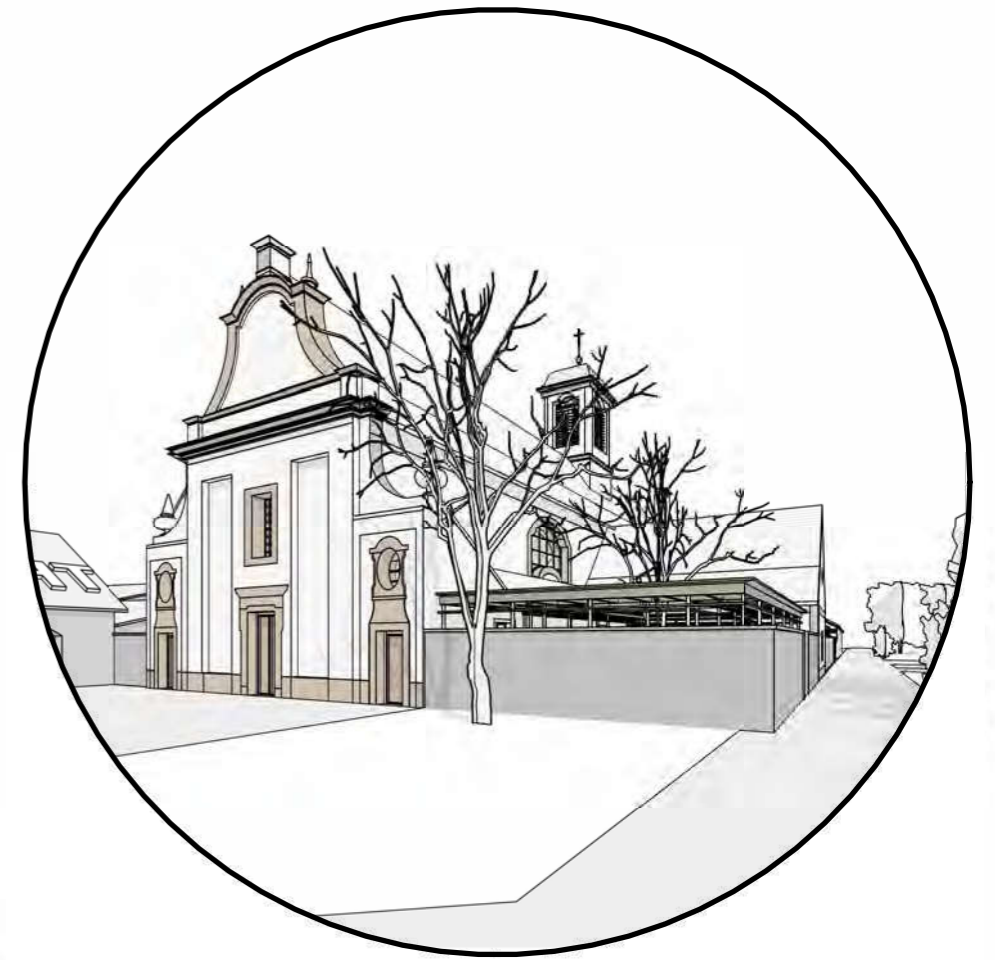
Hof Süd - OST:  
Kreuzgang  
Neuer Zugang straßenseitig

Ost-trakt:  
EG: Gemeinderaum  
OG: Schlaftaal / Bad 8 P.

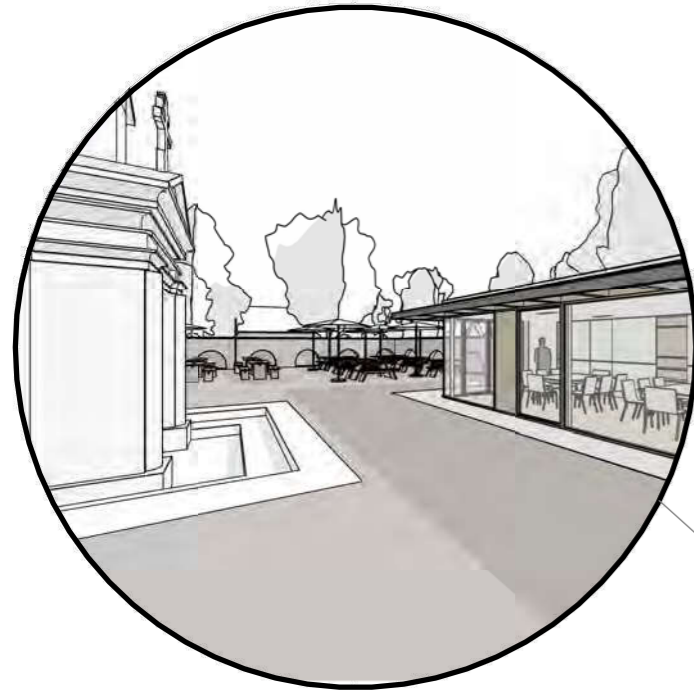
HOF NORD - OST:  
Zugang Pilgerheim -Stiege  
Reaktivierung Brunnen  
Fahrradabstell  
Laubengang

PAVILLON: /NEU/  
Mehrzweckraum mit Sanitäreinrichtungen &  
Feuerstelle

M 1/200

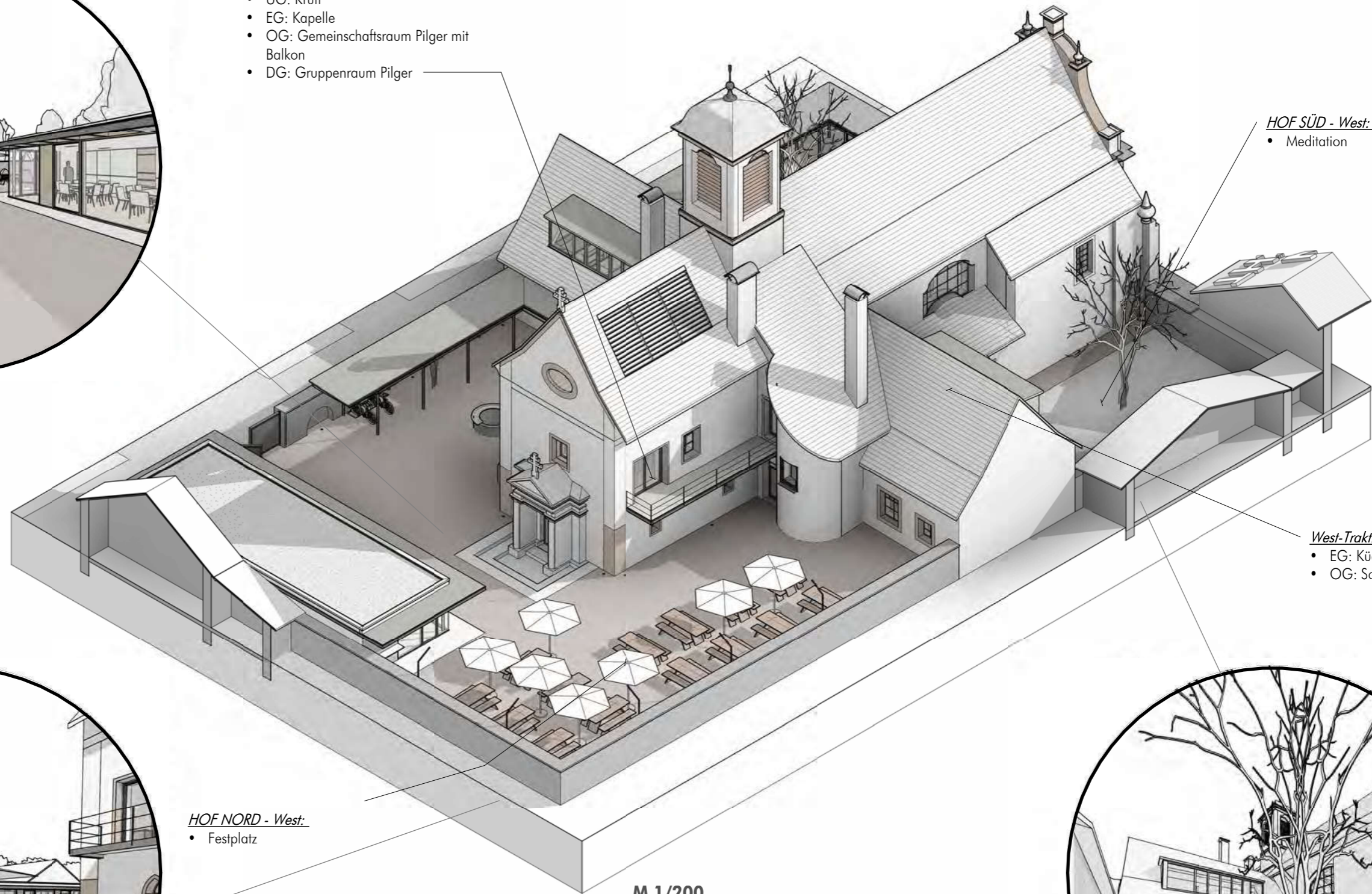


# PROGRAMM \ AXONOMETRIE NORD - WEST



## Nord-Trakt:

- UG: Kruft
- EG: Kapelle
- OG: Gemeinschaftsraum Pilger mit Balkon
- DG: Gruppenraum Pilger

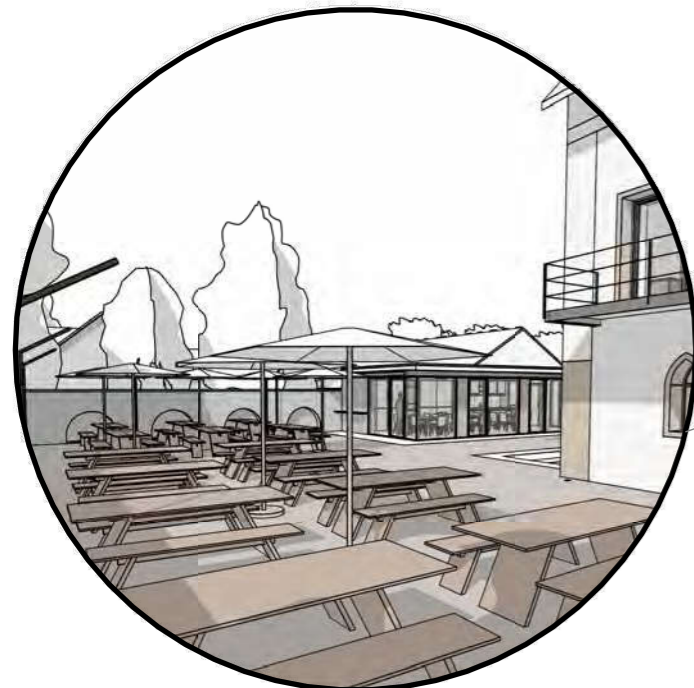


## HOF SÜD - West:

- Meditation

## West-Trakt:

- EG: Küche / Sanitär / Lager
- OG: Schlafsal / Bad



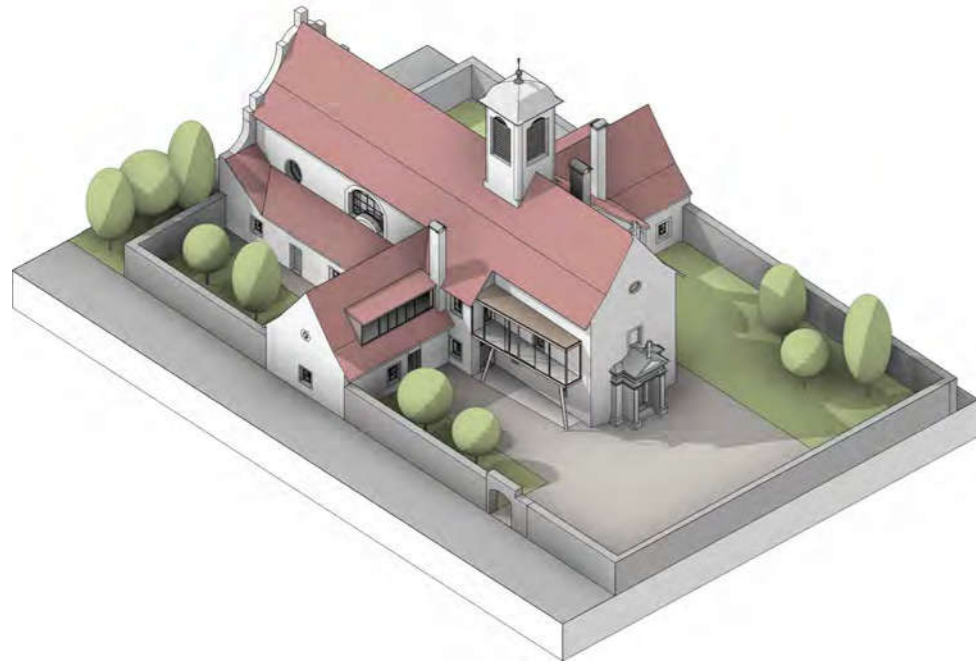
## HOF NORD - West:

- Festplatz



M 1/200

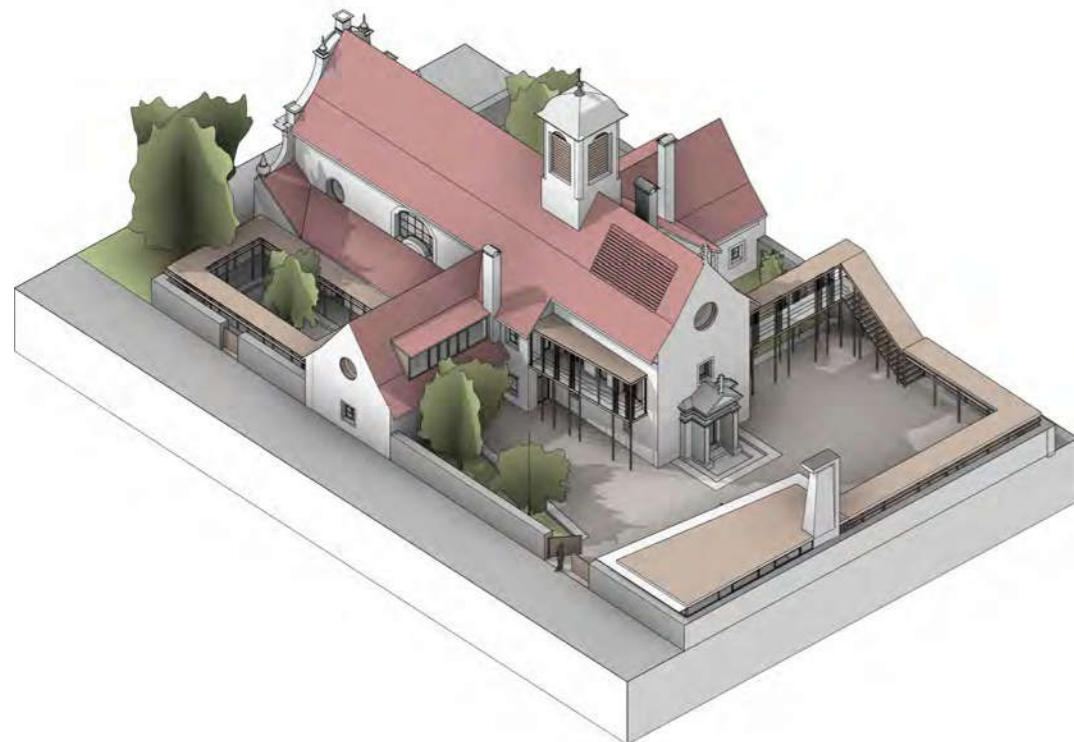
# ENTWICKLUNG ENTWURF



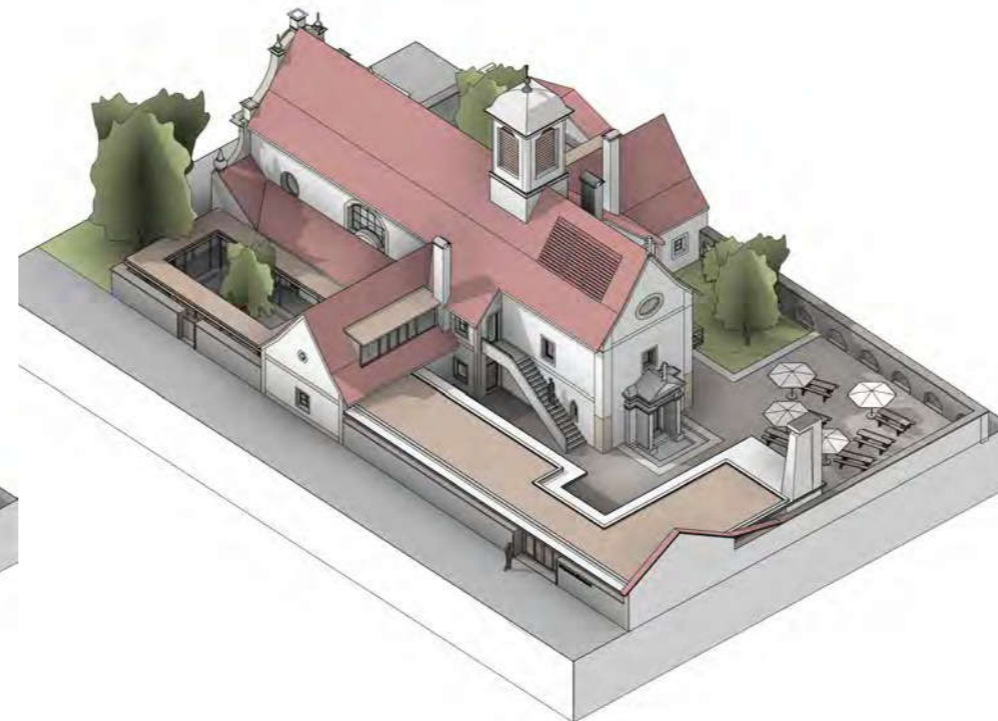
Oktober



November

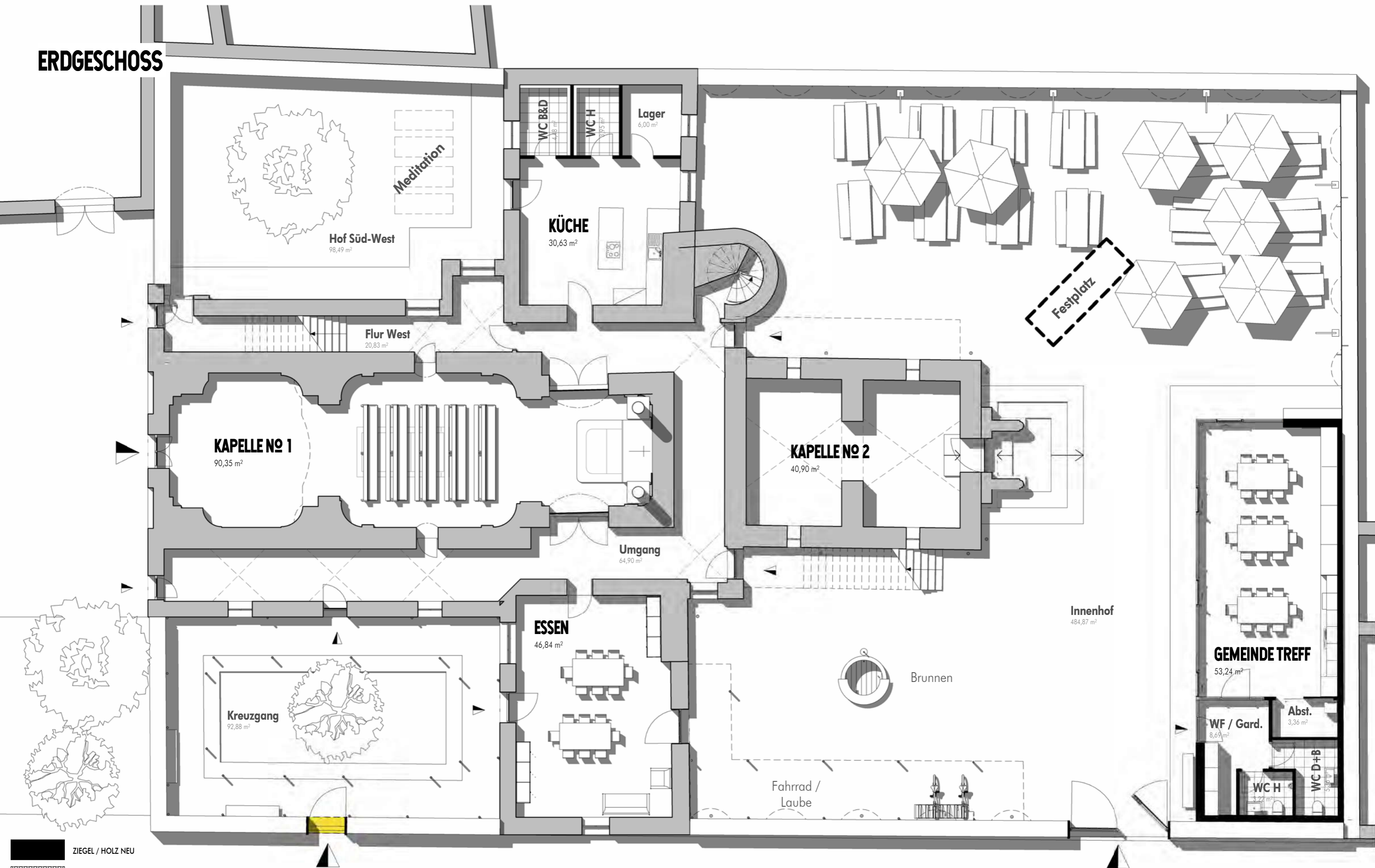







November

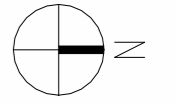


Dezember

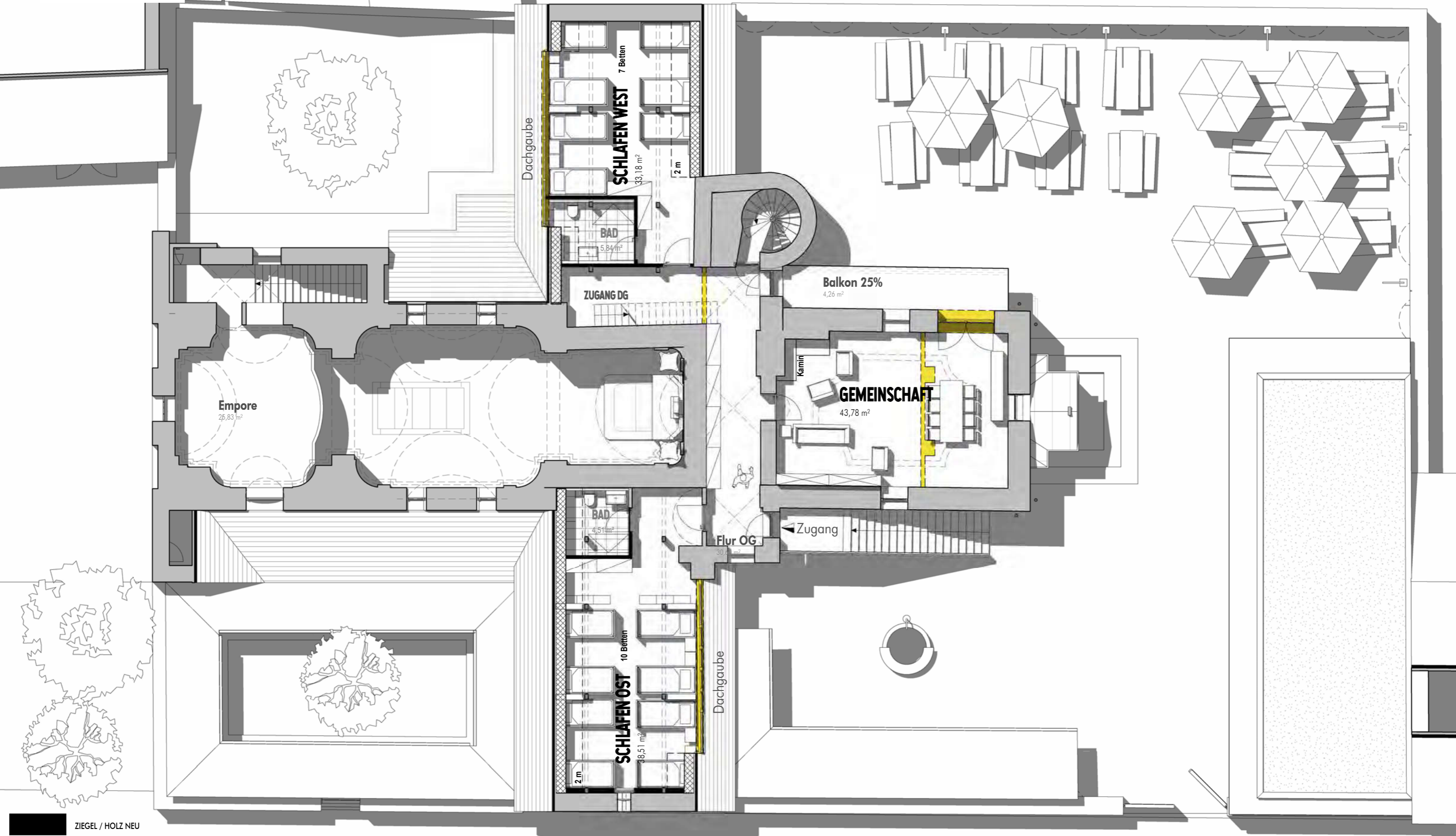
# ERDGESCHOSS


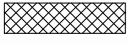





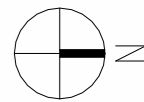
-  ZIEGEL / HOLZ NEU
-  DÄMMUNG
-  UMGEBUNGSMAUER
-  ZIEGEL / HOLZ BESTAND
-  \\ ABRUCH \\



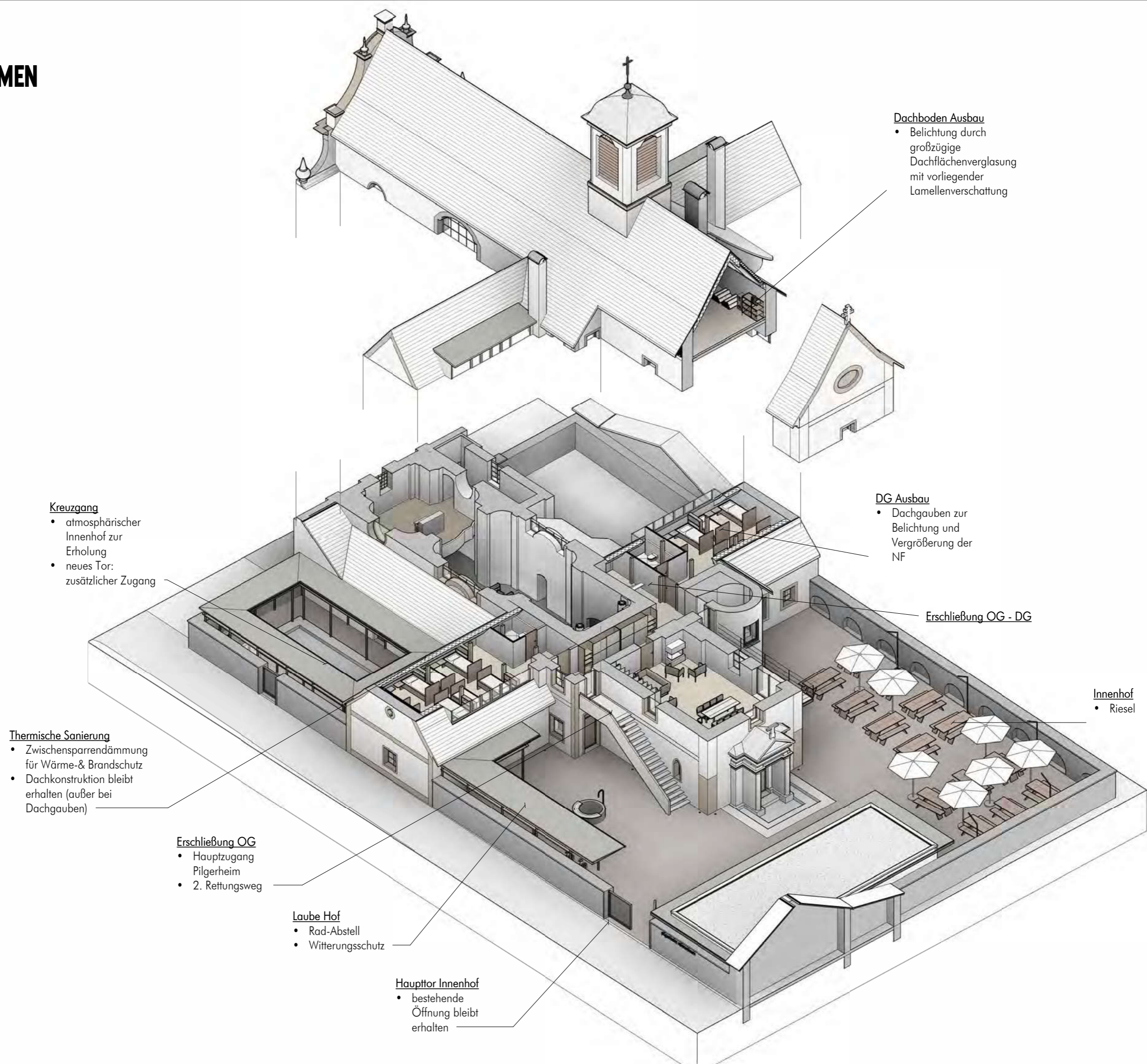
# OBERGESCHOSS



-  ZIEGEL / HOLZ NEU
-  DÄMMUNG
-  UMGEBUNGSMAUER
-  ZIEGEL / HOLZ BESTAND
-  \\ ABRUCH \\



# UMBAUMAßNAHMEN



**Dachboden Ausbau**

- Belichtung durch großzügige Dachflächenverglasung mit vorliegender Lamellenverschattung

**Kreuzgang**

- atmosphärischer Innenhof zur Erholung
- neues Tor: zusätzlicher Zugang

**DG Ausbau**

- Dachgauben zur Belichtung und Vergrößerung der NF

**Erschließung OG - DG**

**Innenhof**

- Riesel

**Thermische Sanierung**

- Zwischensparrendämmung für Wärme- & Brandschutz
- Dachkonstruktion bleibt erhalten (außer bei Dachgauben)

**Erschließung OG**

- Hauptzugang Pilgerheim
- 2. Rettungsweg

**Laube Hof**

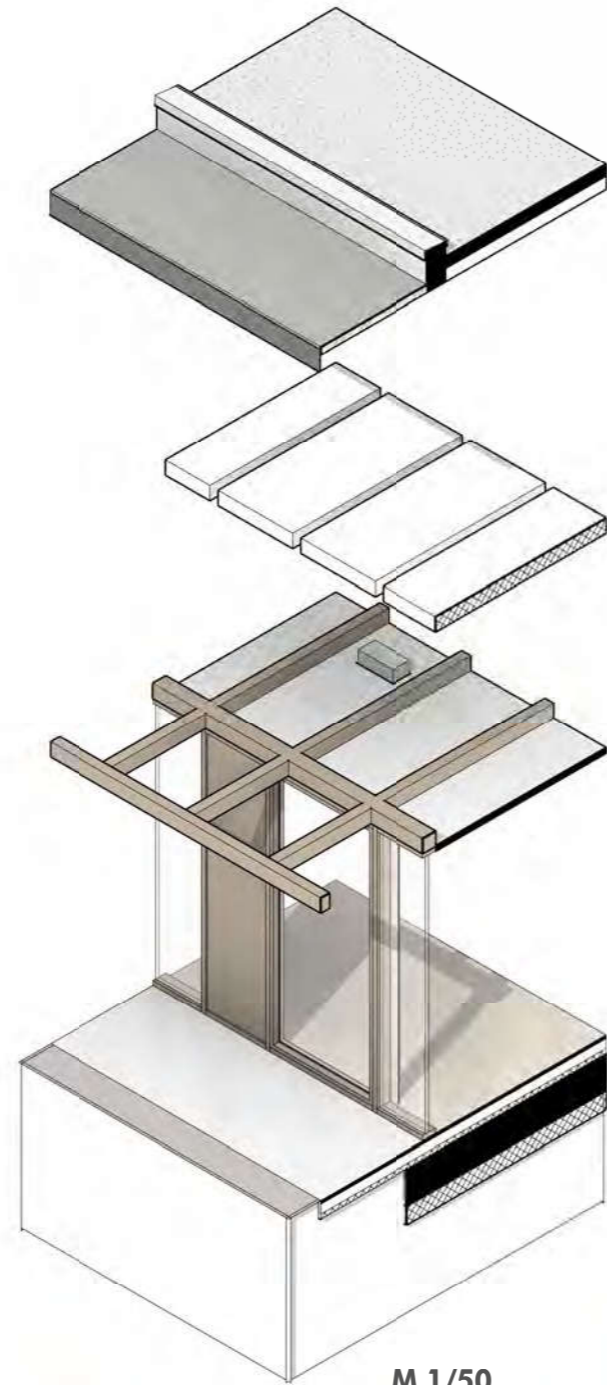
- Rad-Abstell
- Witterungsschutz

**Haupttor Innenhof**

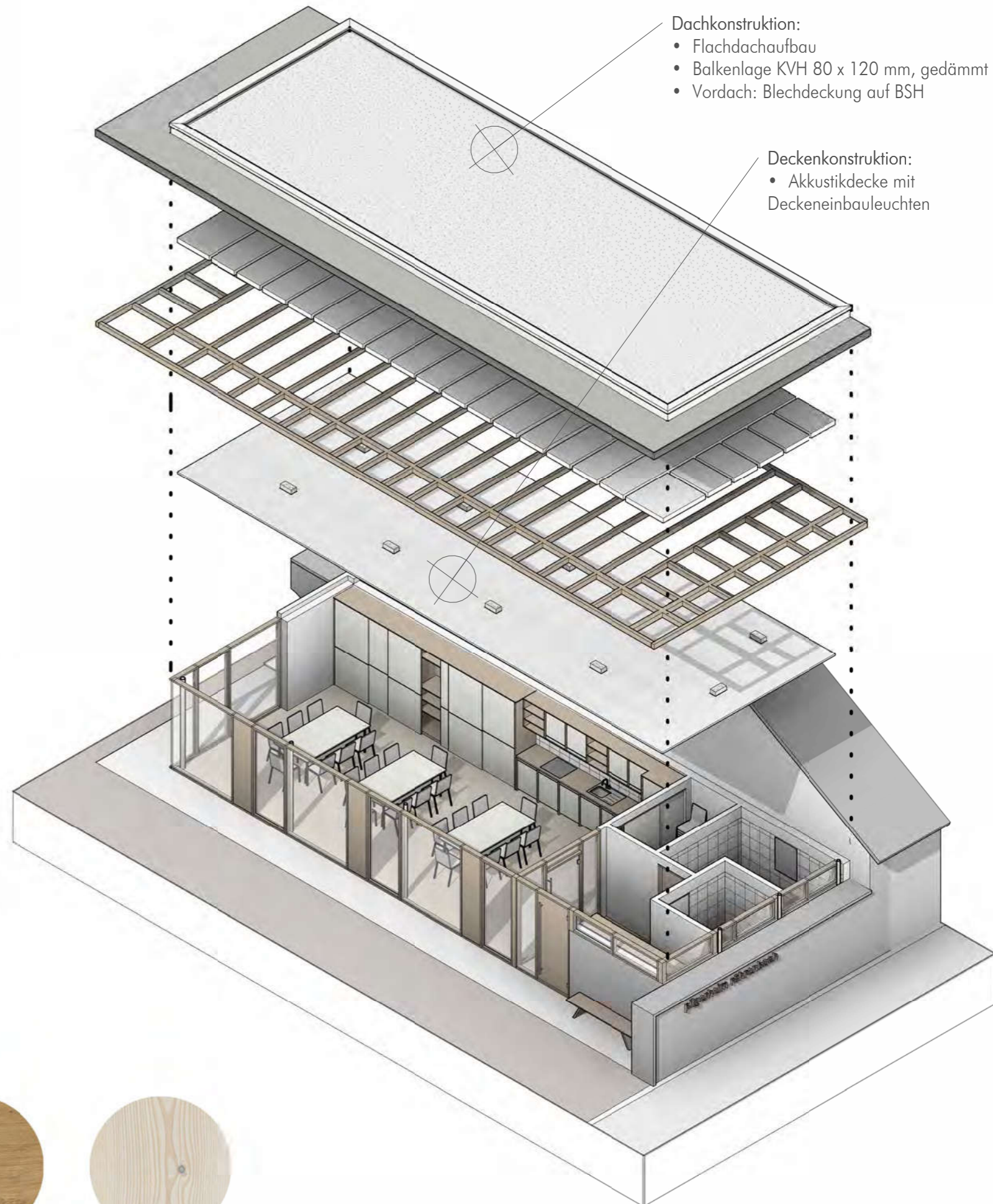
- bestehende Öffnung bleibt erhalten



# HOF PAVILLON



M 1/50



- Dachkonstruktion:
- Flachdachaufbau
  - Balkenlage KVH 80 x 120 mm, gedämmt
  - Vordach: Blechdeckung auf BSH

- Deckenkonstruktion:
- Akustikdecke mit Deckeneinbauleuchten

M 1/100

Materialien



Bodenbelag innen / Parkett



Bodenbelag Außen / Travertin

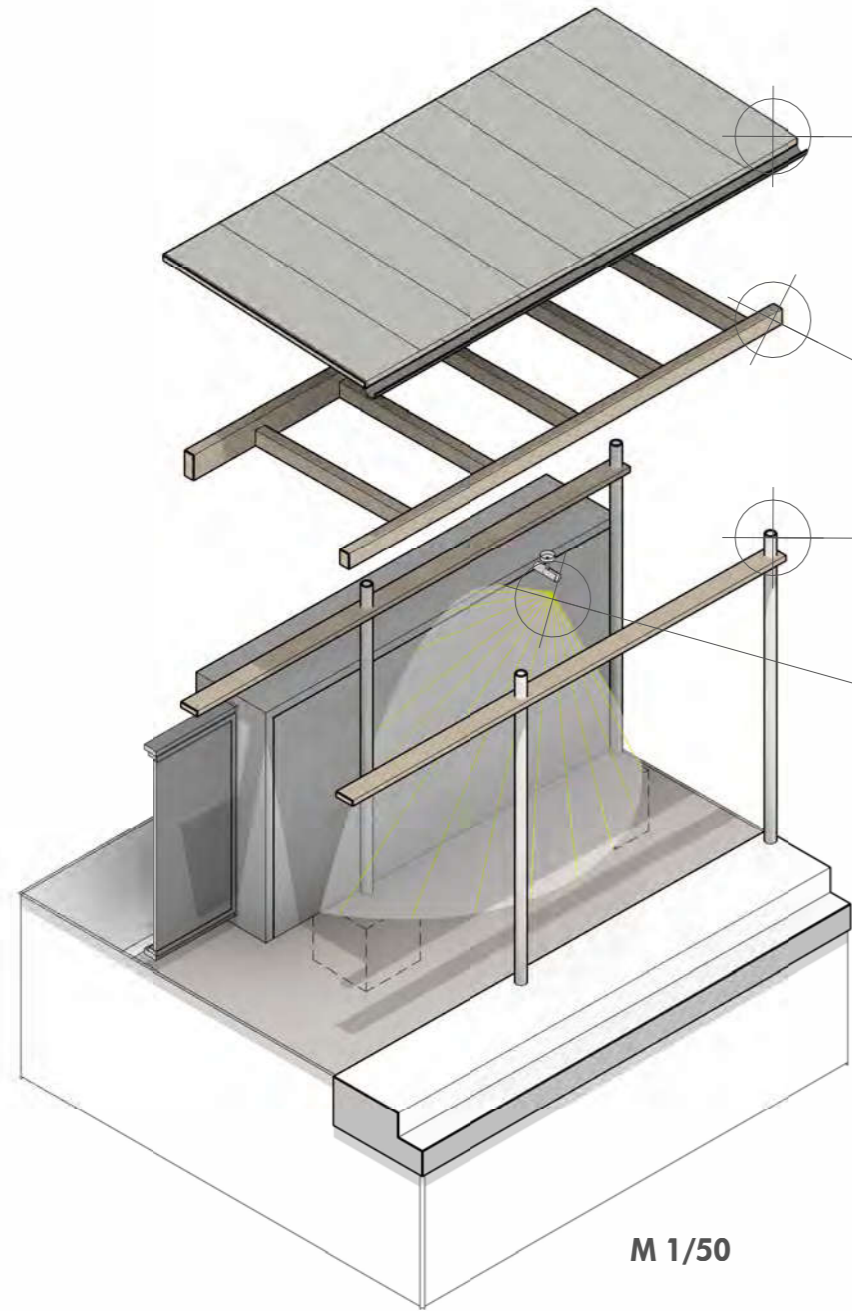


Türen, Fenster / Eiche geölt



Möbelbau / Tanne geseift

# HOF SÜD - OST \ KREUZGANG



M 1/50

## Überdachung:

- 3° Dachneigung
- 40mm Brettschichtholz
- 5mm Blechverkleidung
- Entwässerung über RR

## Balkenlage:

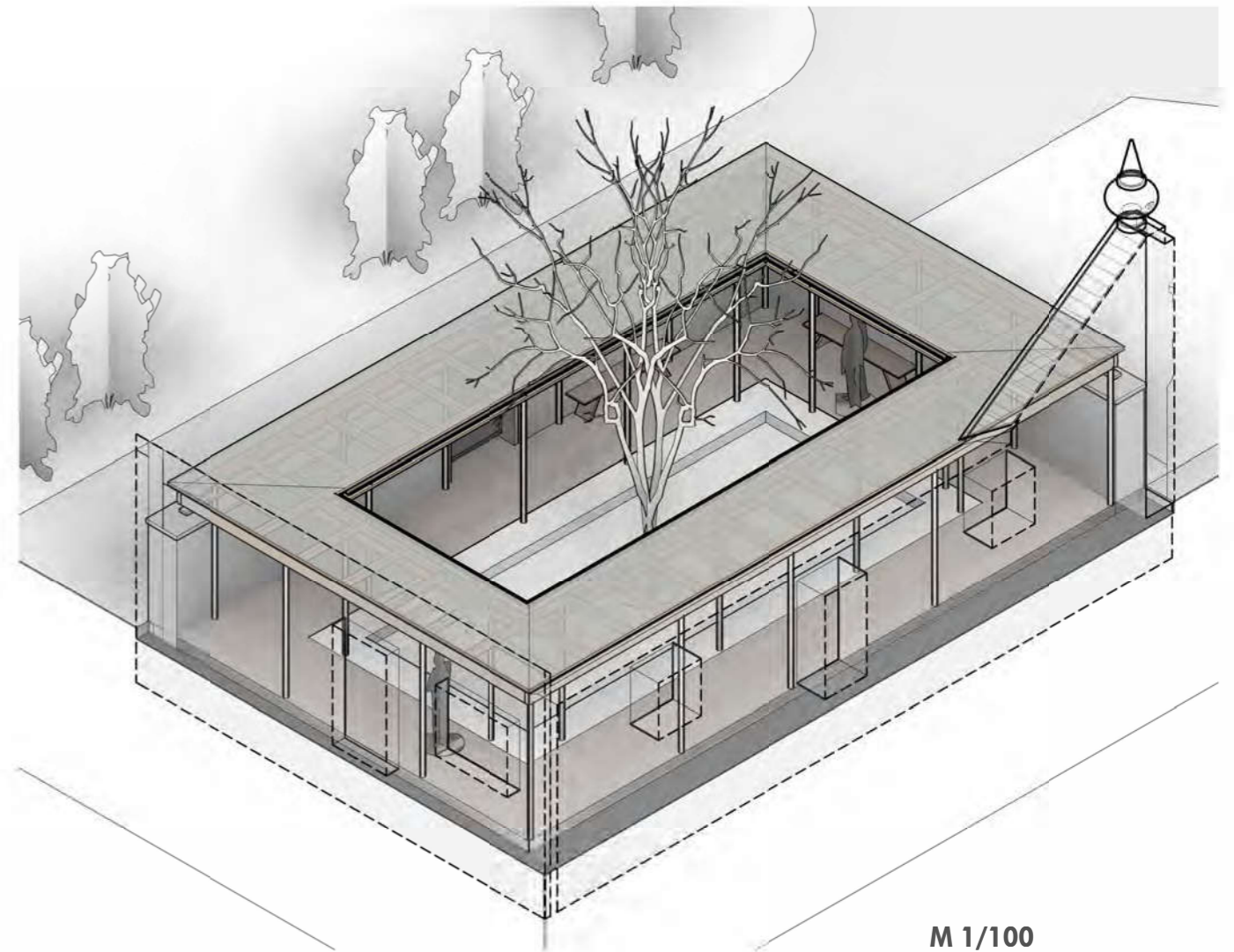
- KVH 80 x 120mm
- KVH 80 x 200mm Randträger

## Stahlstütze:

- RO 76.1, pulverbeschichtet

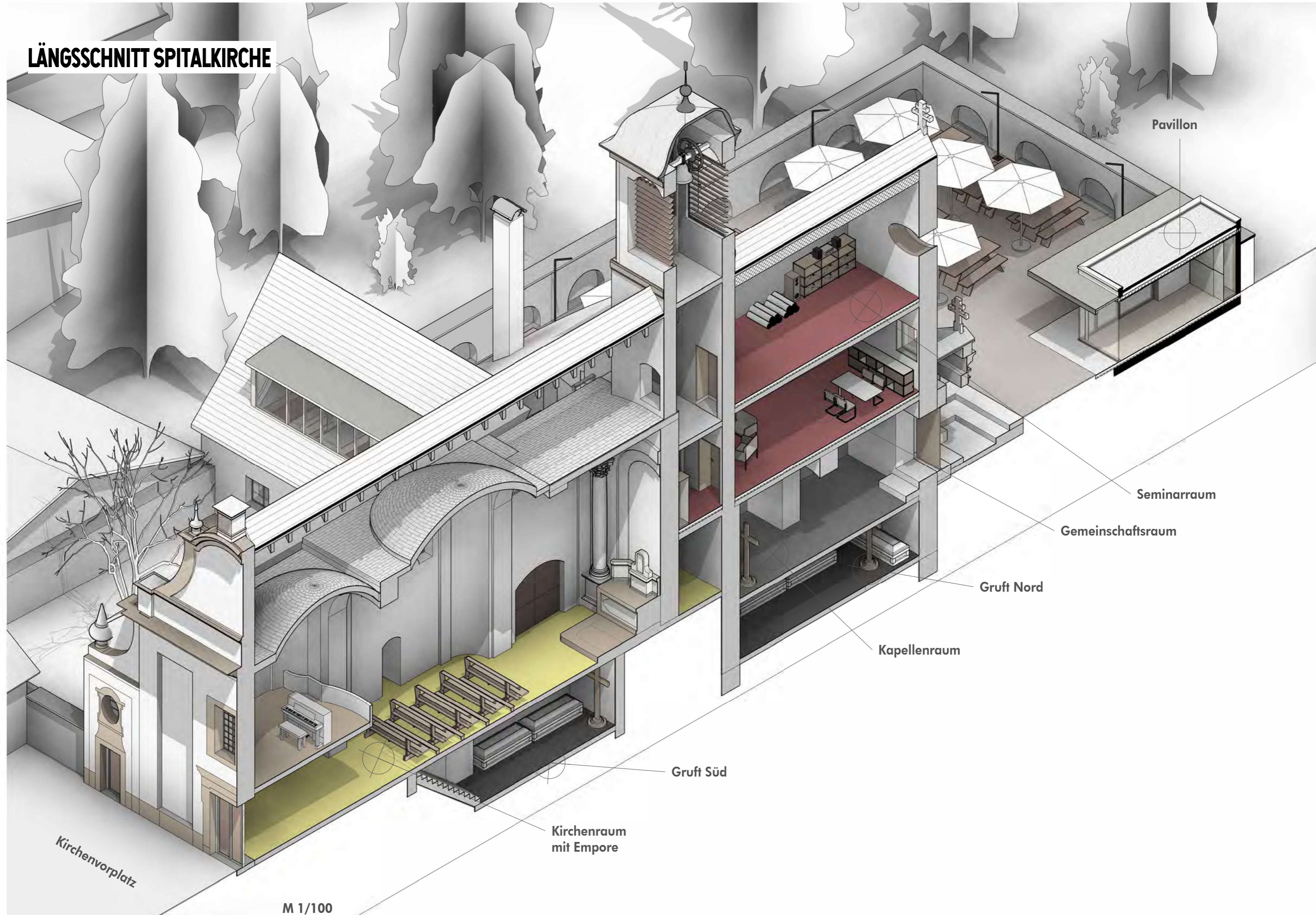
## Beleuchtung:

- Strahler, deckenmontiert



M 1/100

# LÄNGSSCHNITT SPITALKIRCHE



Pavillon

Seminarraum

Gemeinschaftsraum

Gruft Nord

Kapellenraum

Gruft Süd

Kirchenraum mit Empore

Kirchenvorplatz

M 1/100