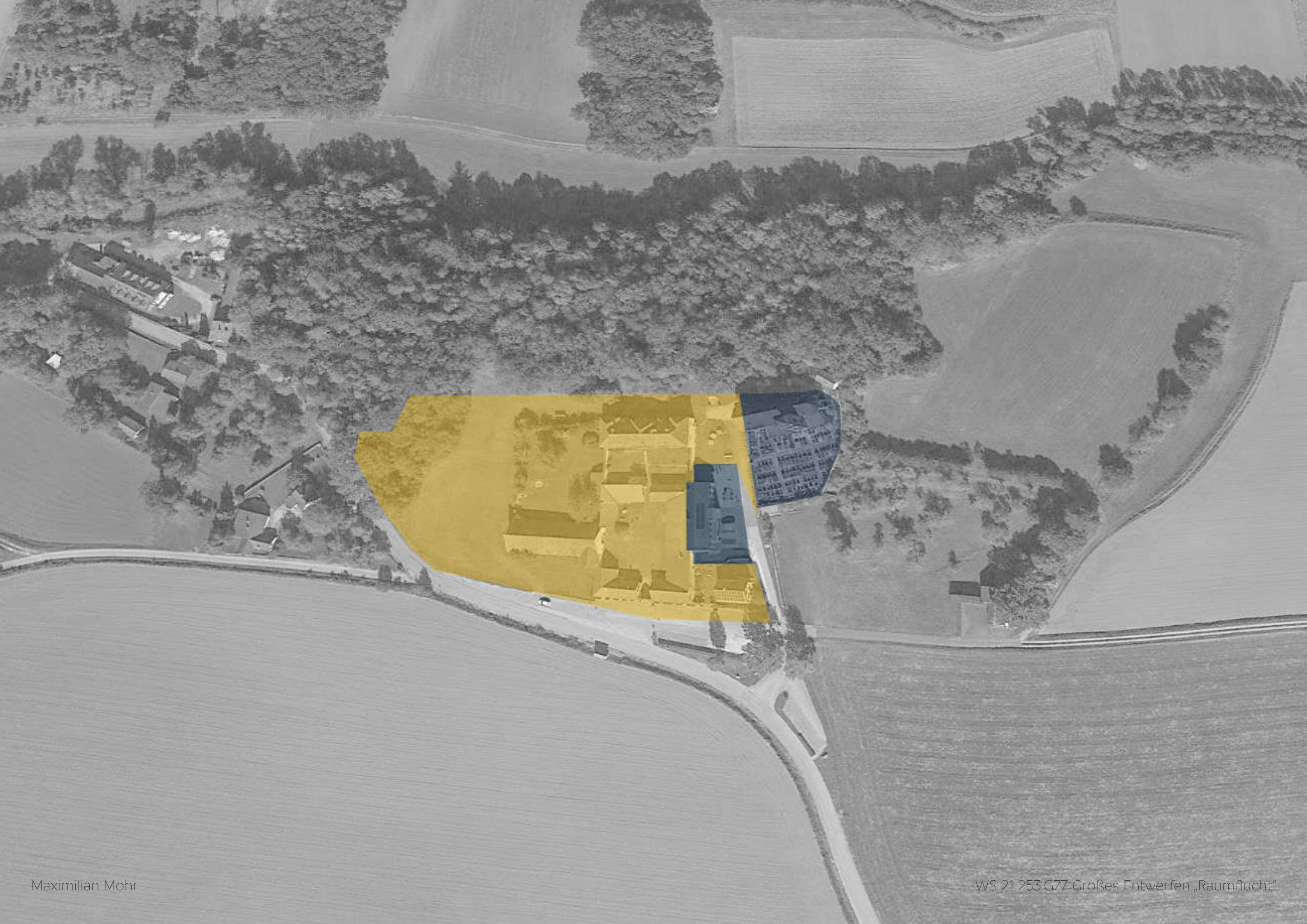


An aerial photograph of a rural landscape. In the center, a church with a prominent steeple is visible. To its left, a cluster of buildings is highlighted in a bright yellow color, indicating a residential development. The surrounding area consists of rolling hills, fields, and dense forests. The sky is filled with soft, white clouds.

Wohnquartier Eich



Bewohner

-) großzügiger Wohnraum
-) Generationenübergreifend
-) persönlicher Rückzugsort
-) Co Working Plätze
-) Lebensmittelhändler
-) Grünraumgestaltung
-) gemeinschaftliche Dynamik
-) kinderfreundlich



Wohnquartier Eich

-) gemeinschaftliches Leben
-) multimedialer Raum für die Allgemeinheit (Pfarrhof)
-) gutes Freizeitangebot
-) energieeffizientes Wohnen
-) autarke Wohngemeinschaft
-) Generationenübergreifend
-) großzügige Wohnsituation
-) Genossenschaft



Landjugend +Tagesgäste

-) Gemeinschaftsräume
-) Unterhaltung, Freizeiträume
-) Multifunktionsräume
-) konsumfreier Raum
-) Platz für weitere Vereine
-) produktive Tätigkeiten (evtl. Verbunden mit Greisslerei)
-) Musikschule
-) Therapien



SB-Greisslerei

-) Automatenbestückung durch umliegende Produzenten
-) Waren des täglichen Bedarfs
-) Zielgruppe: Einheimische
-) Zielgruppe: Bewohner
-) gesunde Jause für Volksschule
-) Wochenmarkt mit Bedienung



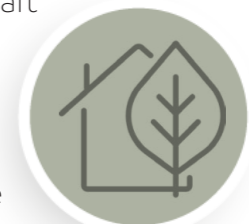
Landwirtschaft

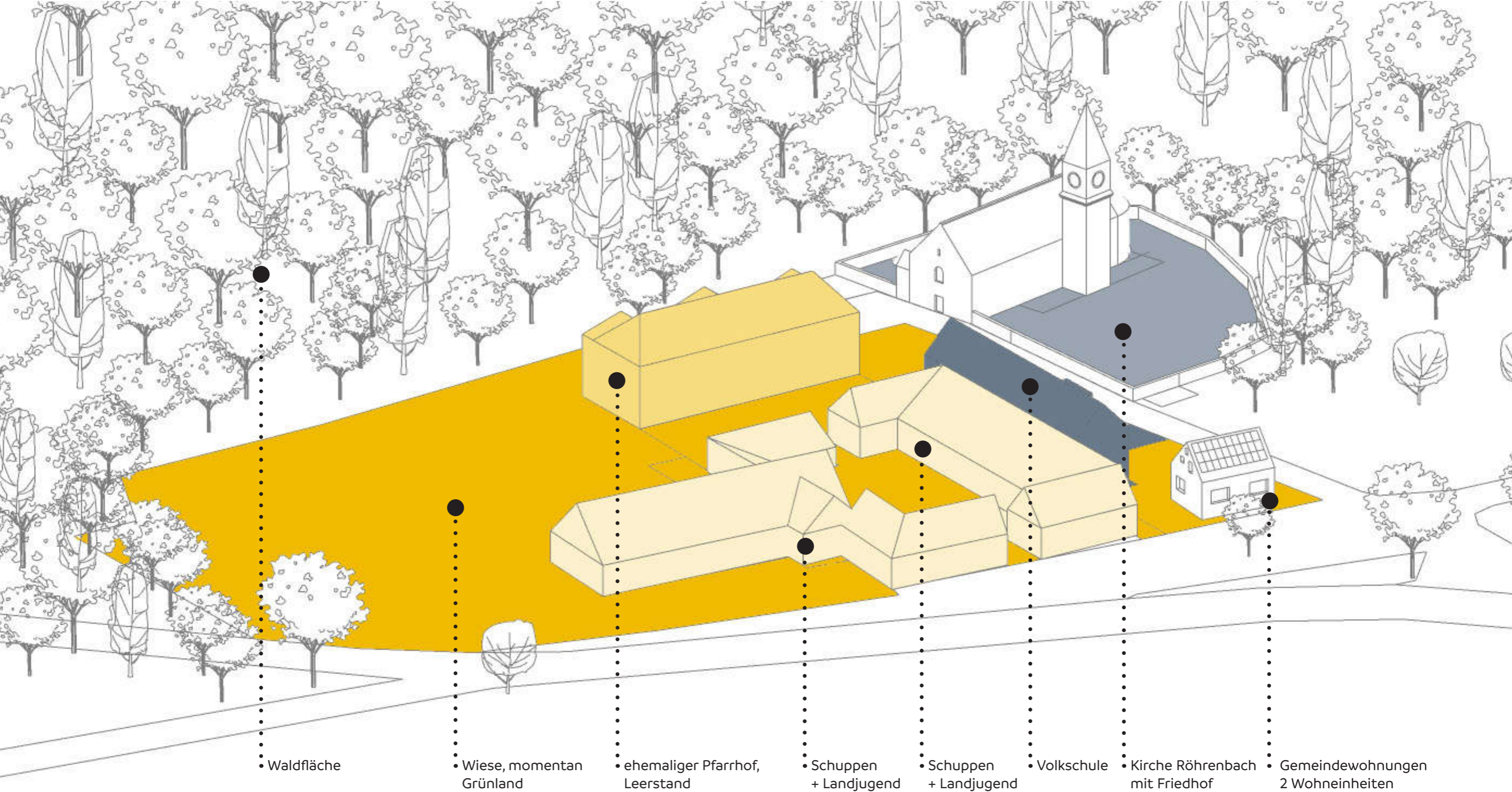
-) Idee der Selbstversorgung durch Kooperation mit Landwirt
-) eigener Kräutergarten
-) Förderung der Gemeinschaft
-) nachhaltige Bewirtschaftung
-) kurze Lieferkette, Kreislaufwirtsch.
-) Lerneffekt für Volksschule (Zusammenarbeit)



Ökologie

-) autarke Wohngemeinschaft
-) evtl. Gemeindehaus als „Versorgungshaus“
-) energieeffizient
-) flächensparende Bauweise
-) PV Anlage (Südausrichtung)
-) Evtl. Zusammenarbeit mit Landwirt für Hackschnitzel





• Waldfläche

• Wiese, momentan Grünland

• ehemaliger Pfarrhof, Leerstand

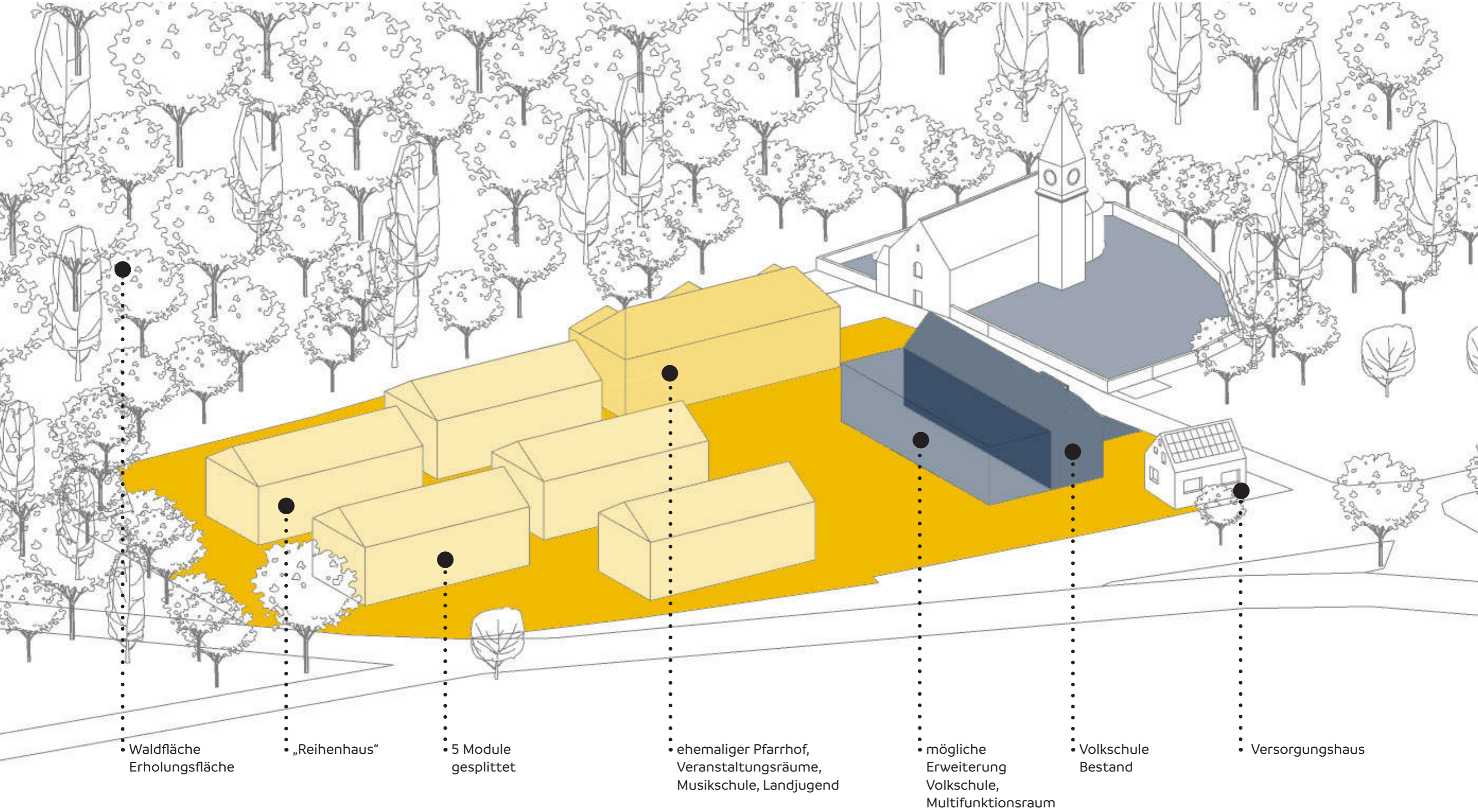
• Schuppen + Landjugend

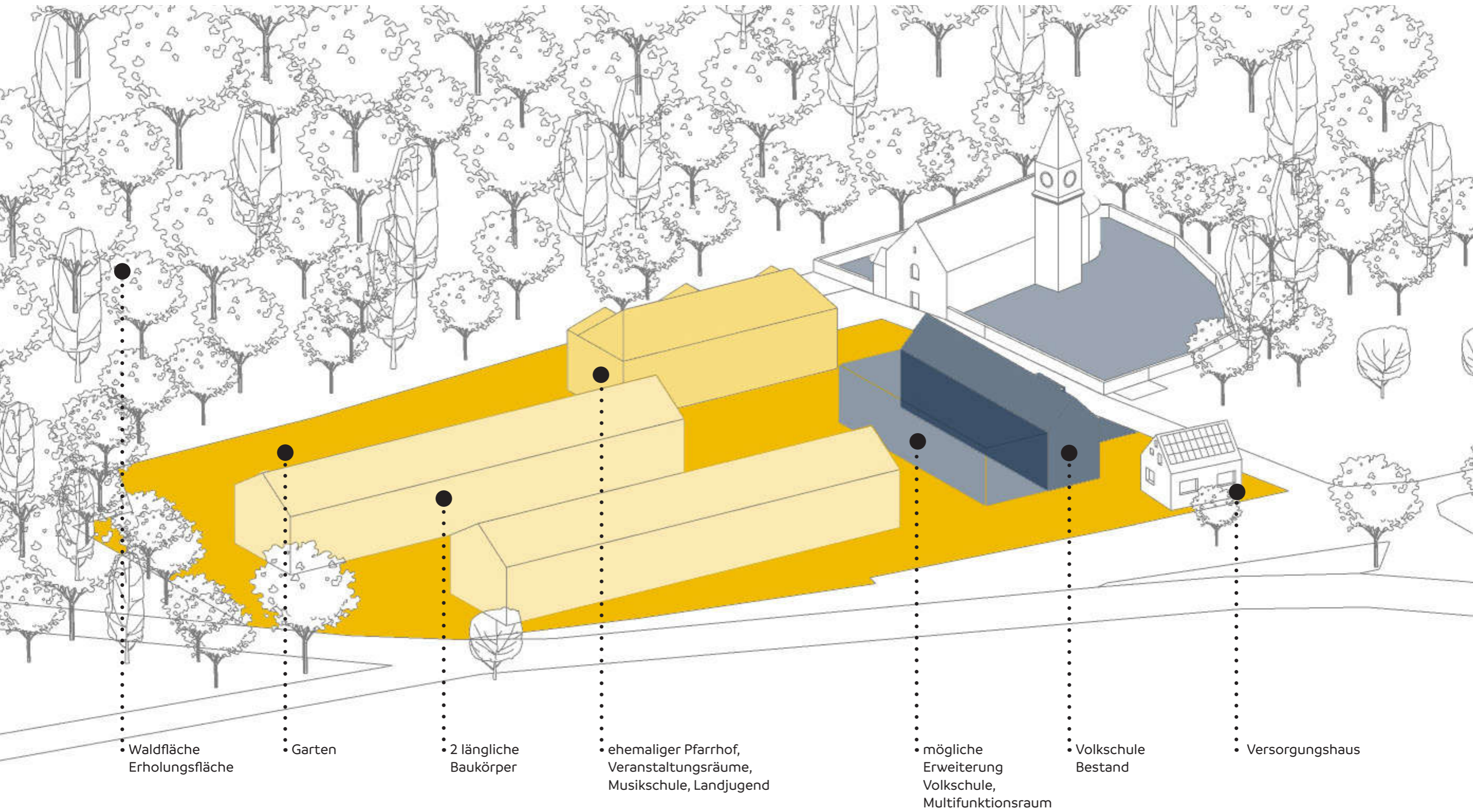
• Schuppen + Landjugend

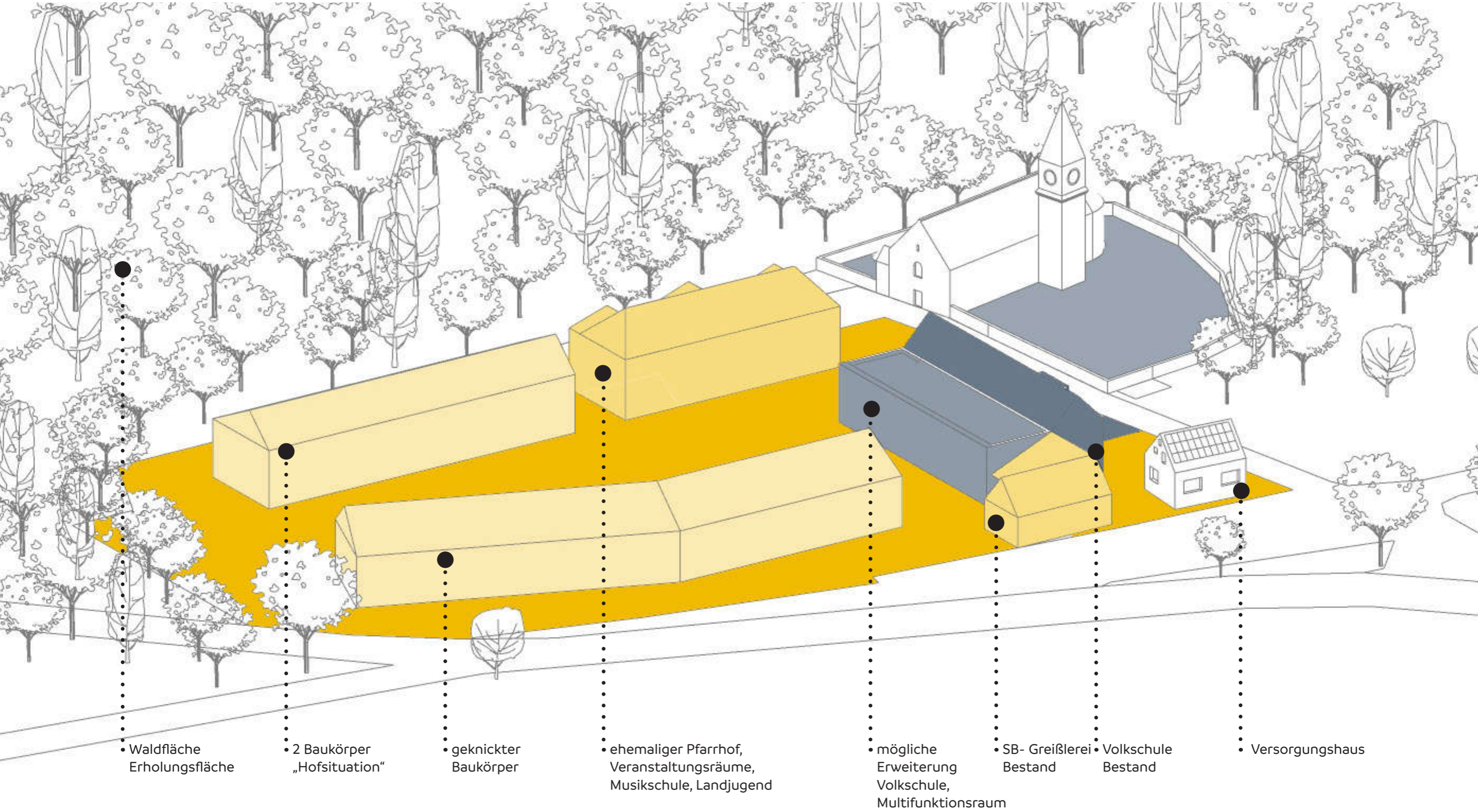
• Volksschule

• Kirche Röhrenbach mit Friedhof

• Gemeindewohnungen 2 Wohneinheiten







• Waldfläche Erholungsfläche

• 2 Baukörper „Hofsituation“

• geknickter Baukörper

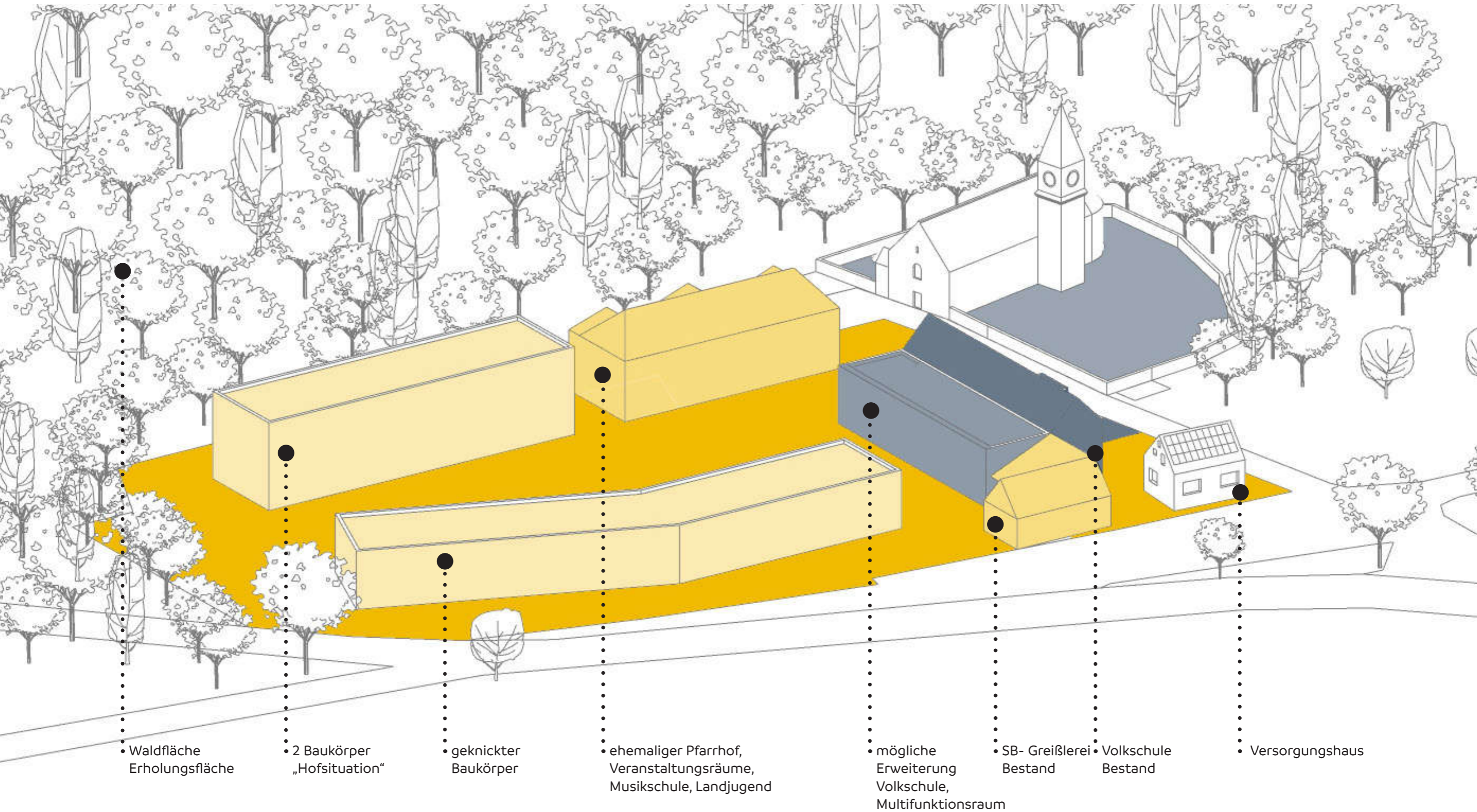
• ehemaliger Pfarrhof, Veranstaltungsräume, Musikschule, Landjugend

• mögliche Erweiterung Volksschule, Multifunktionsraum

• SB- Greißlerei Bestand

• Volksschule Bestand

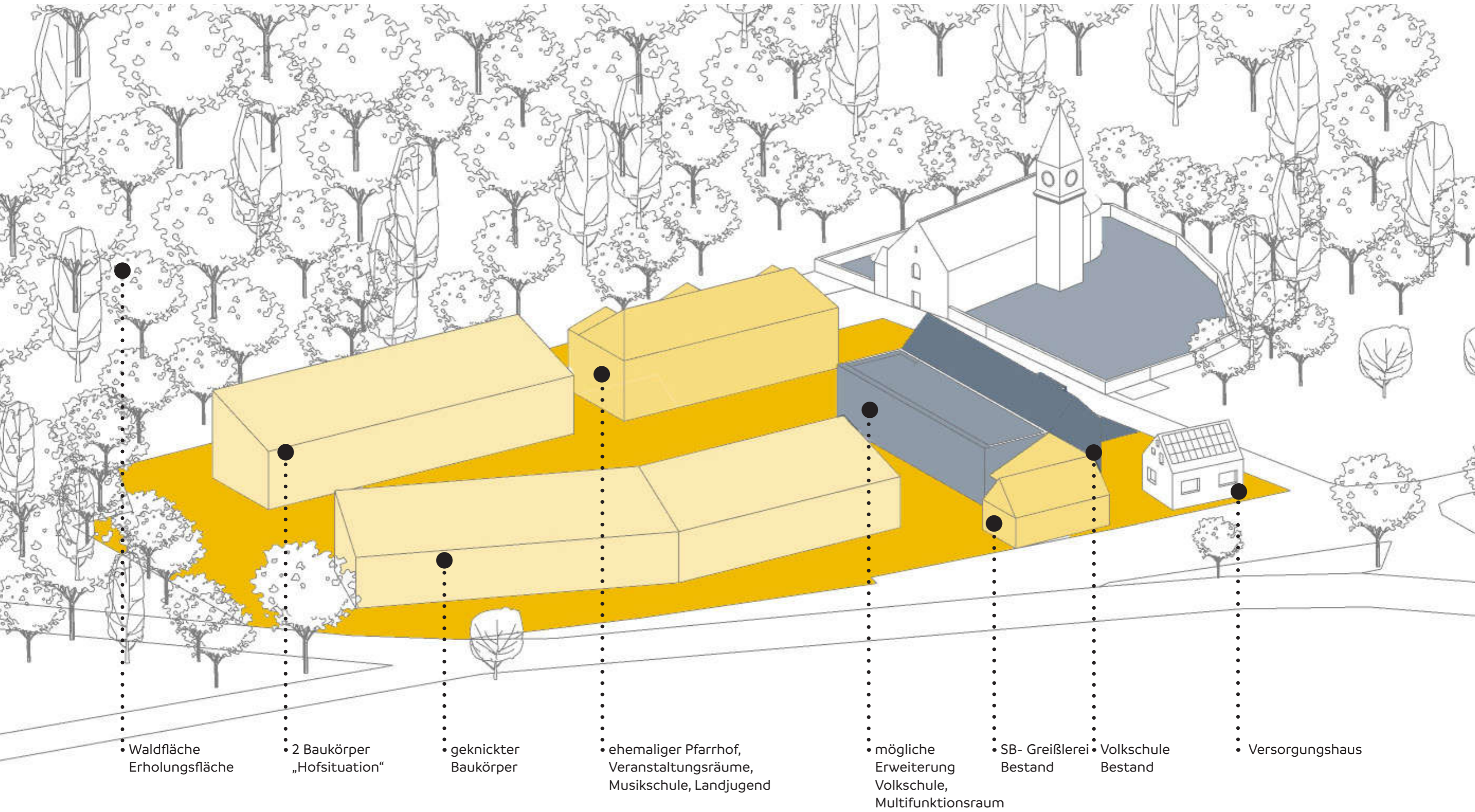
• Versorgungshaus



Dachformen

Pultdach

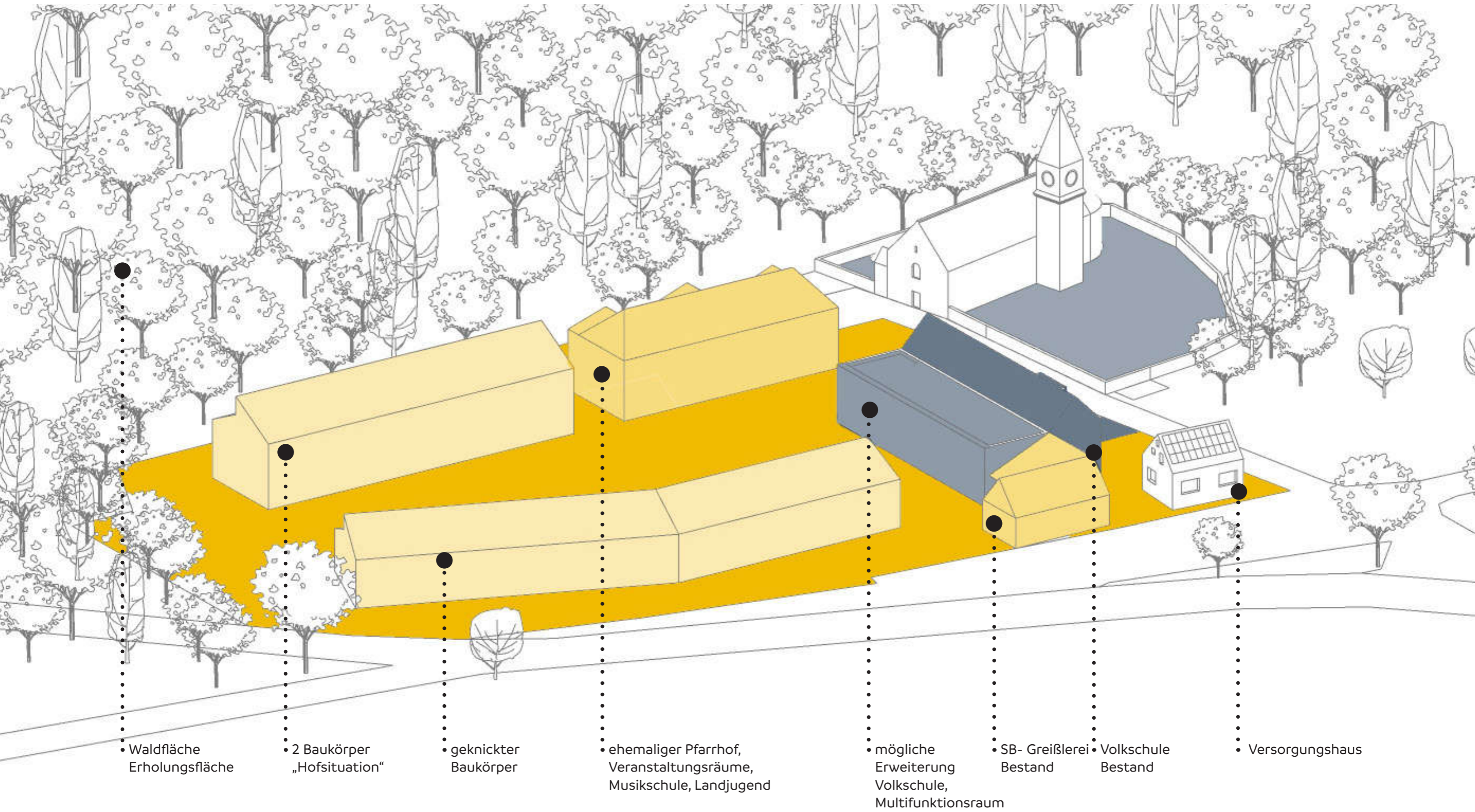
Konzept



Dachformen

zweistufiges Pultdach

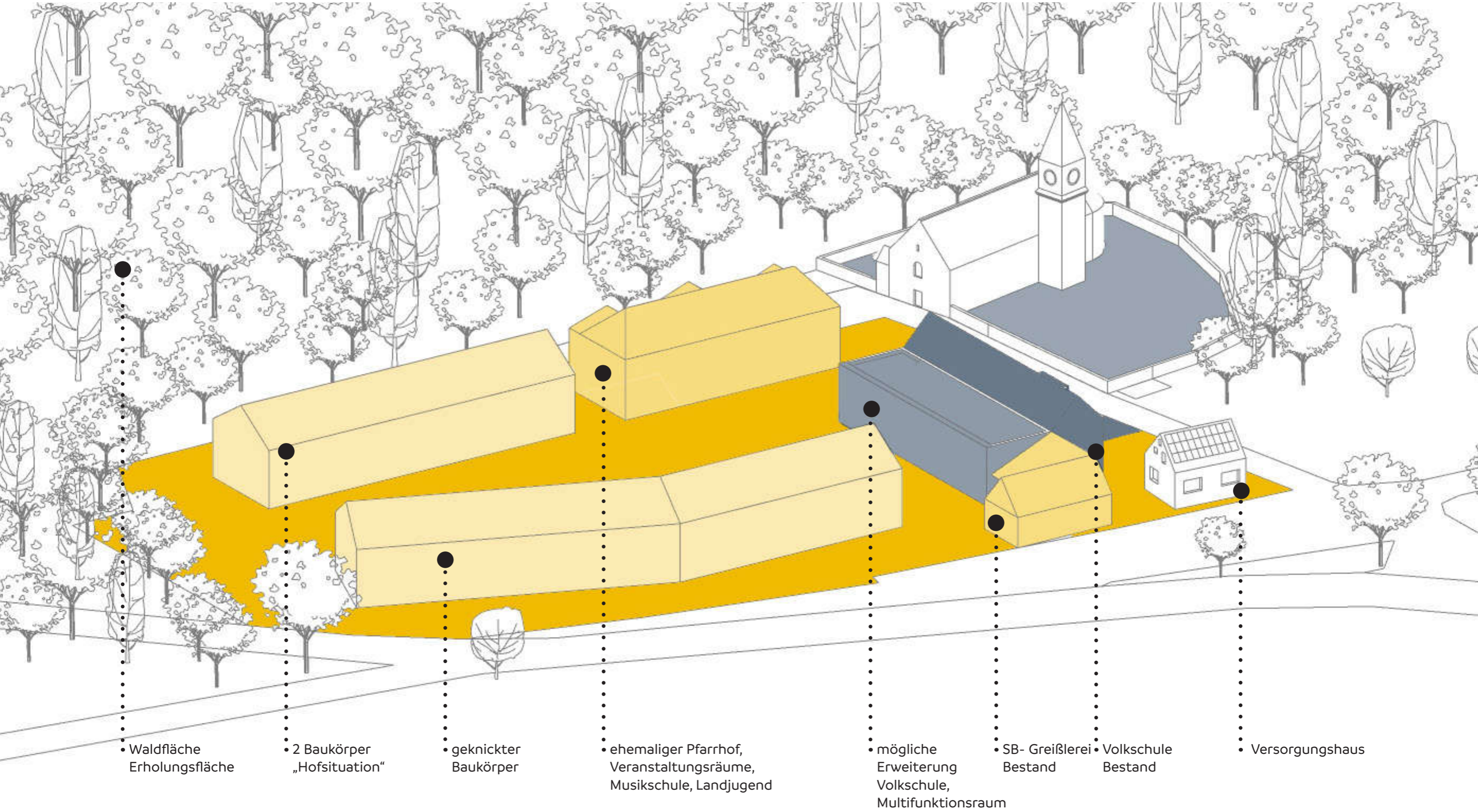
Konzept



Dachformen

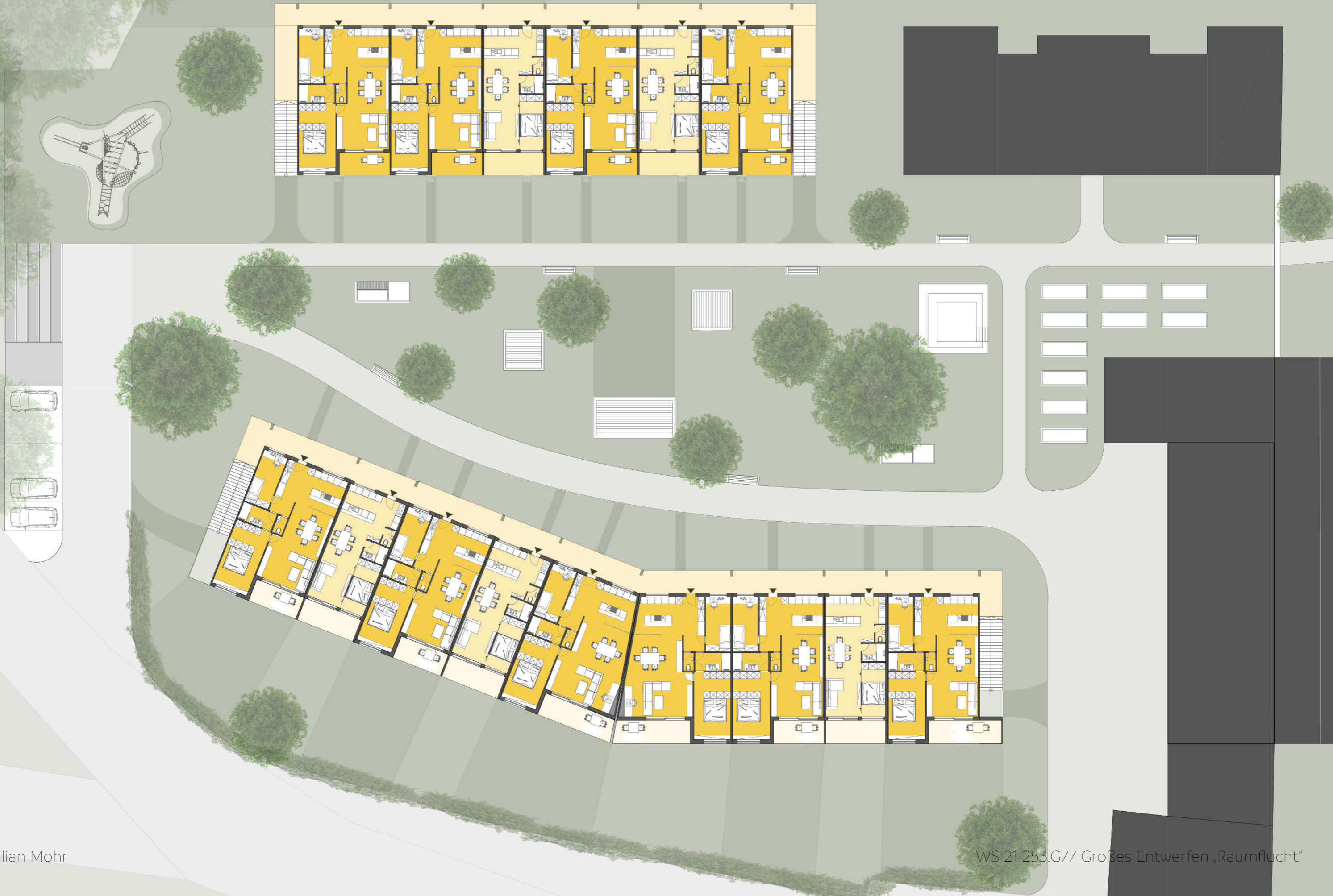
Satteldach

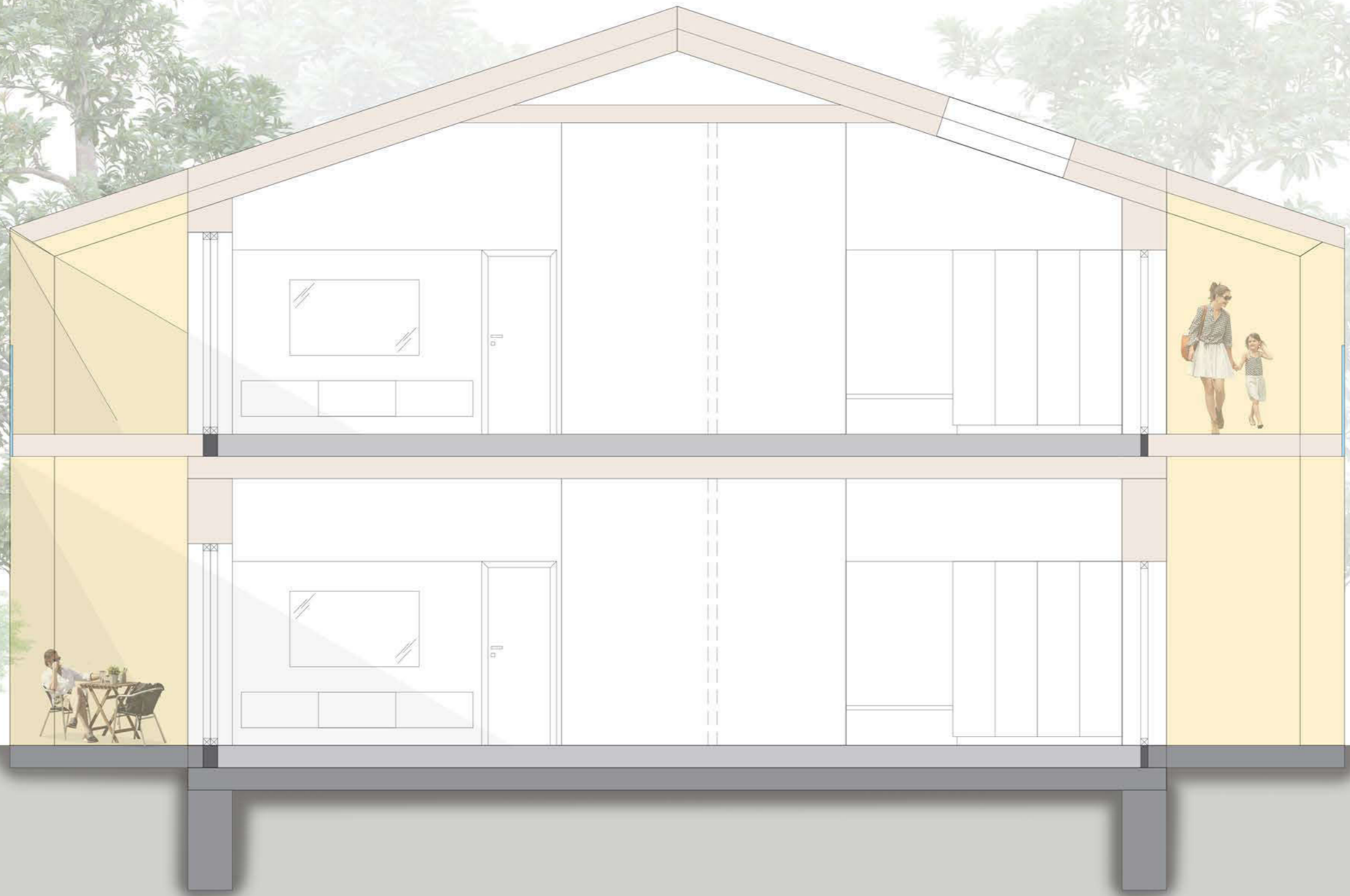
Konzept



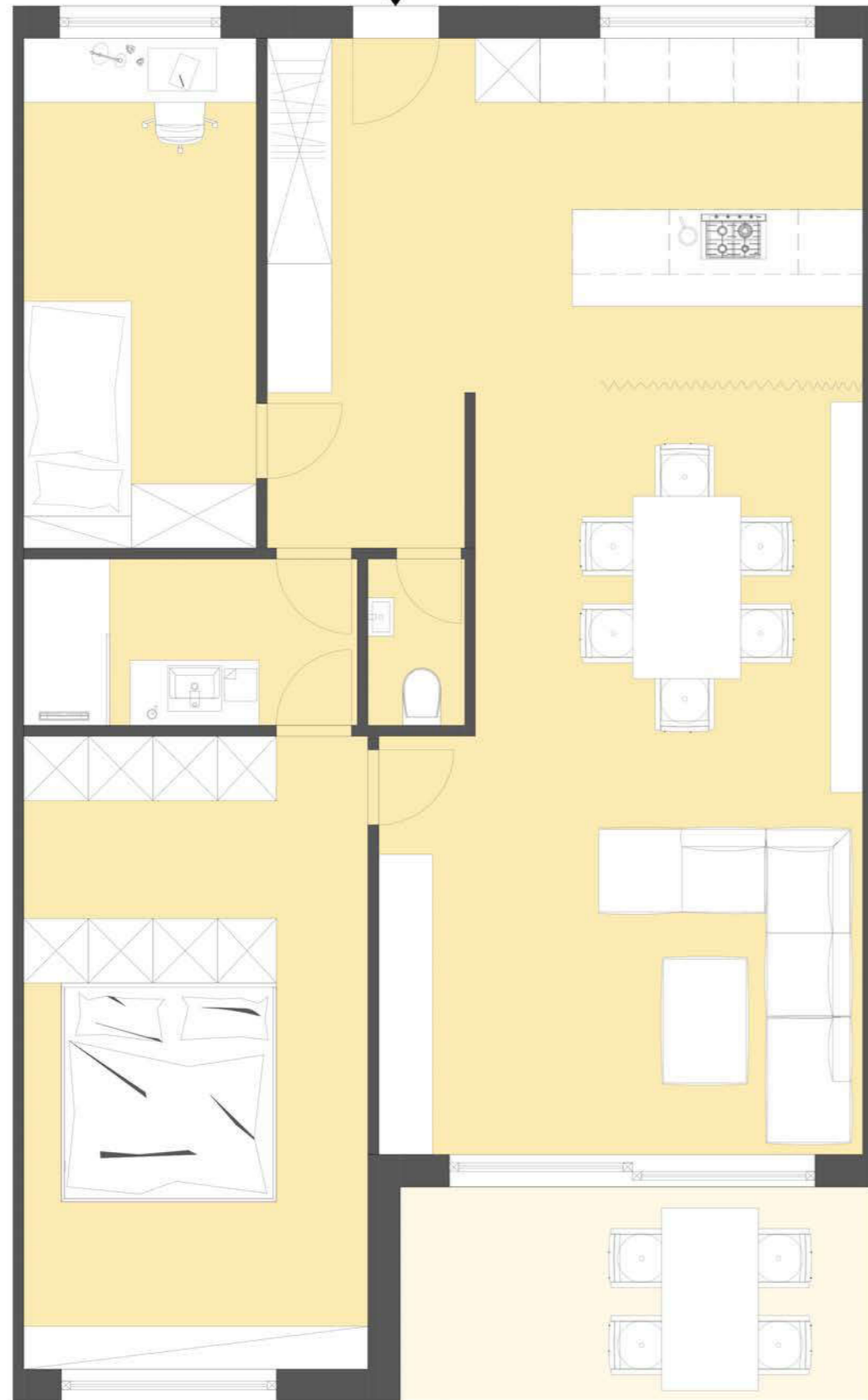




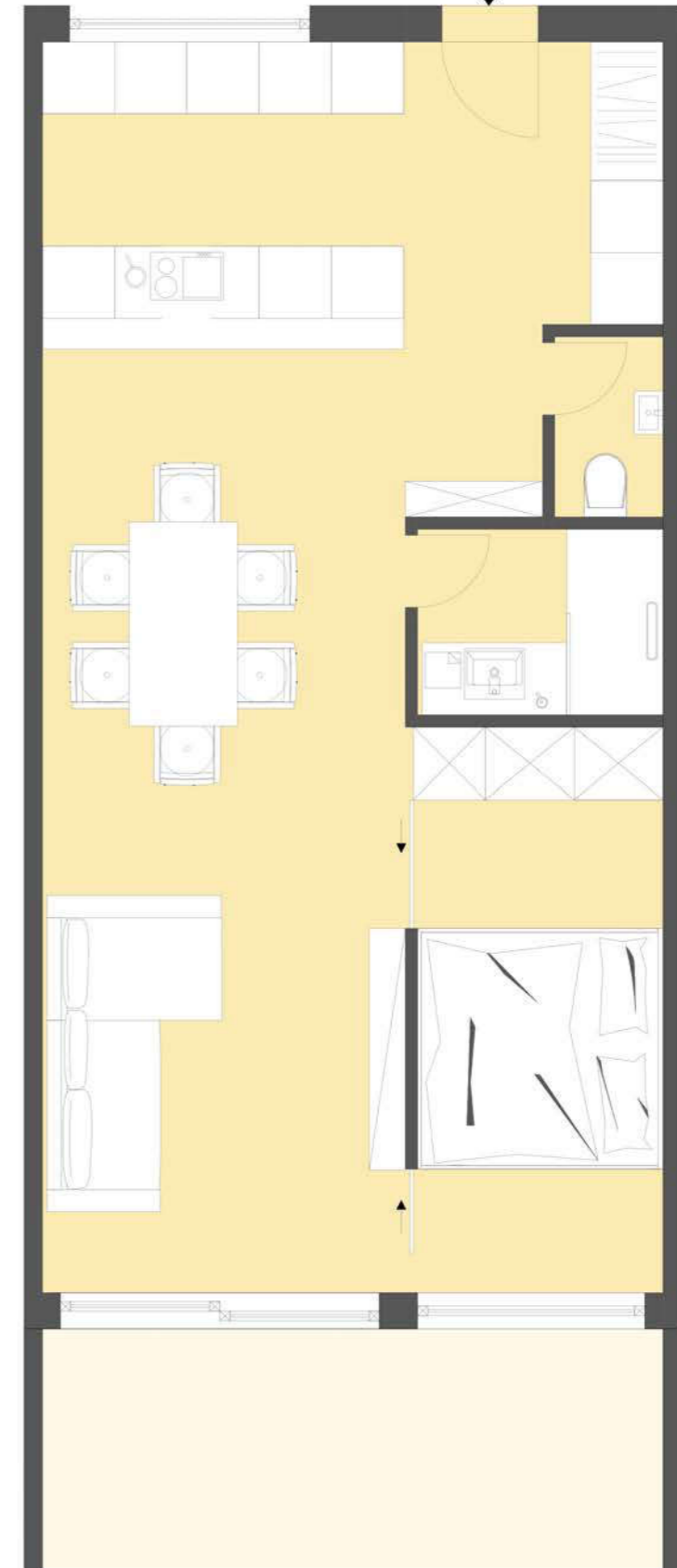




Typ 1
95qm



Typ 2
60qm



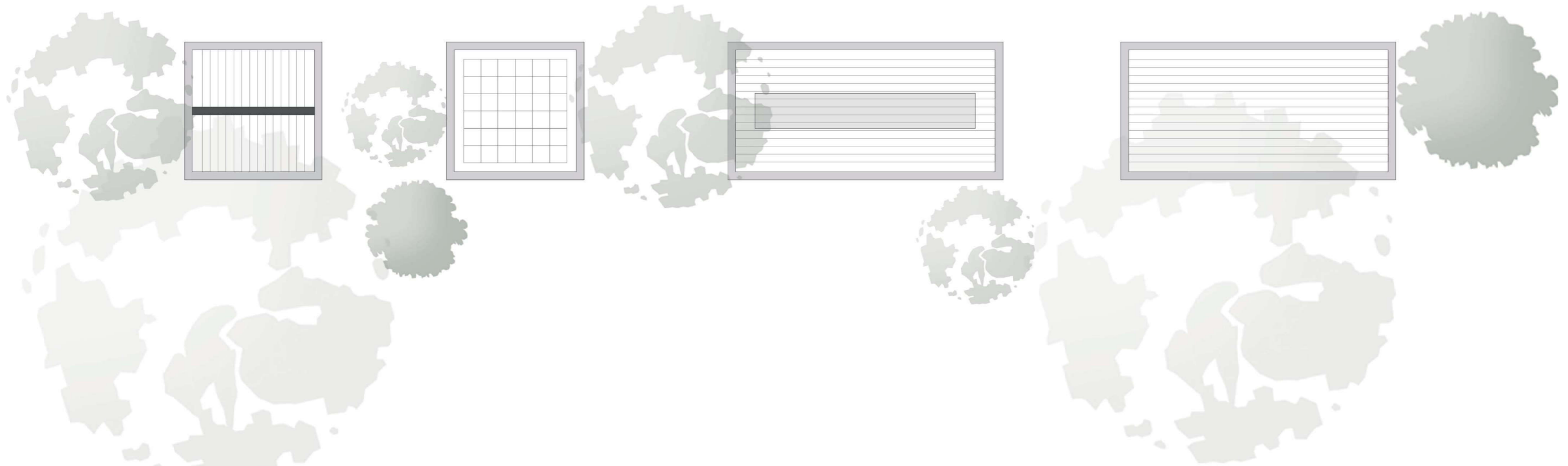


Sitzbank

Schach

Hochbeete

Tischtennis



















*Wohnquartier
Eich*

Vielen Dank für die Aufmerksamkeit