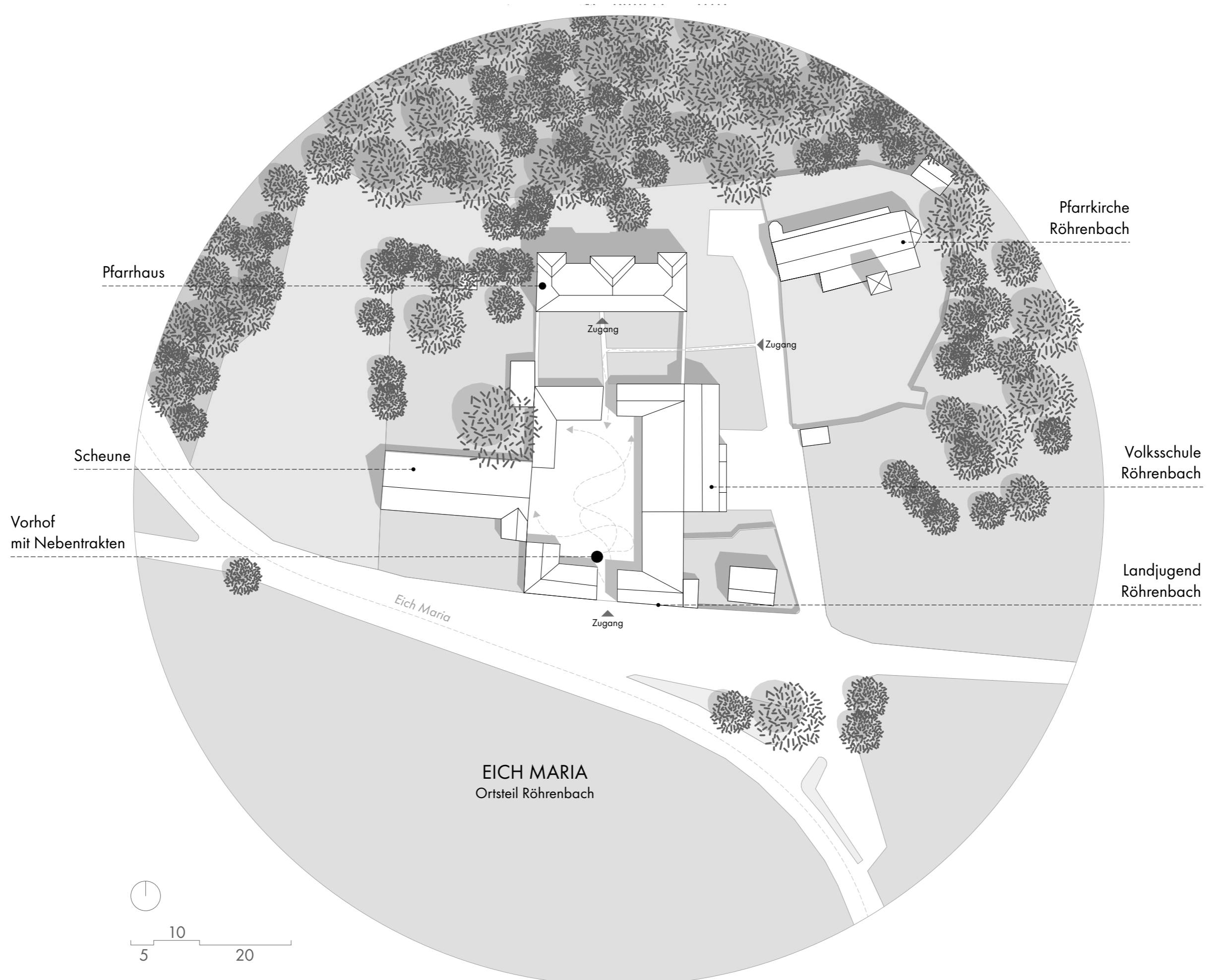
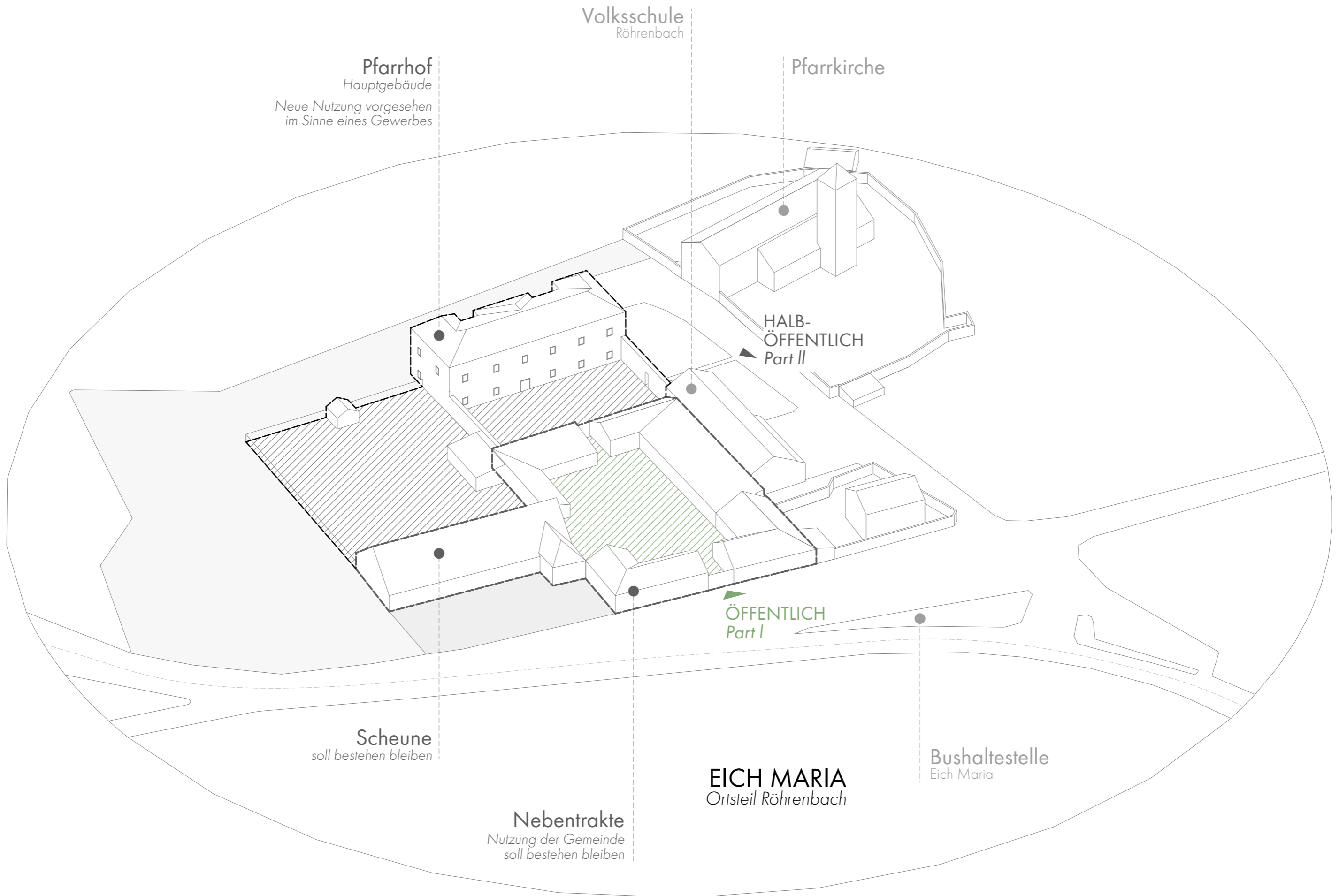


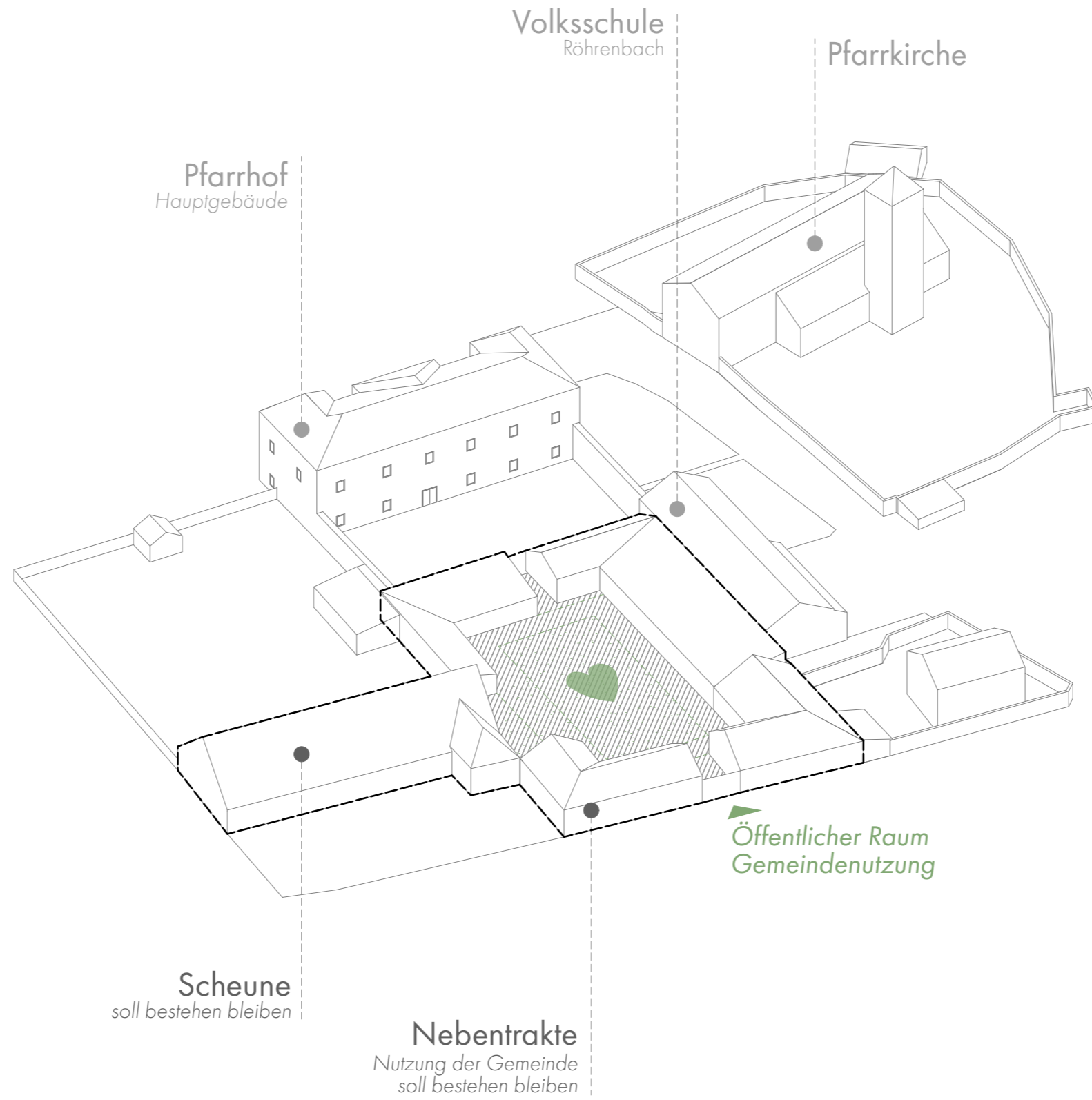
DORF PIAZZA + OSTELLO





BESTAND

Axonometrie | Vorgesehene Trennung der Zugänglichkeit und Nutzung

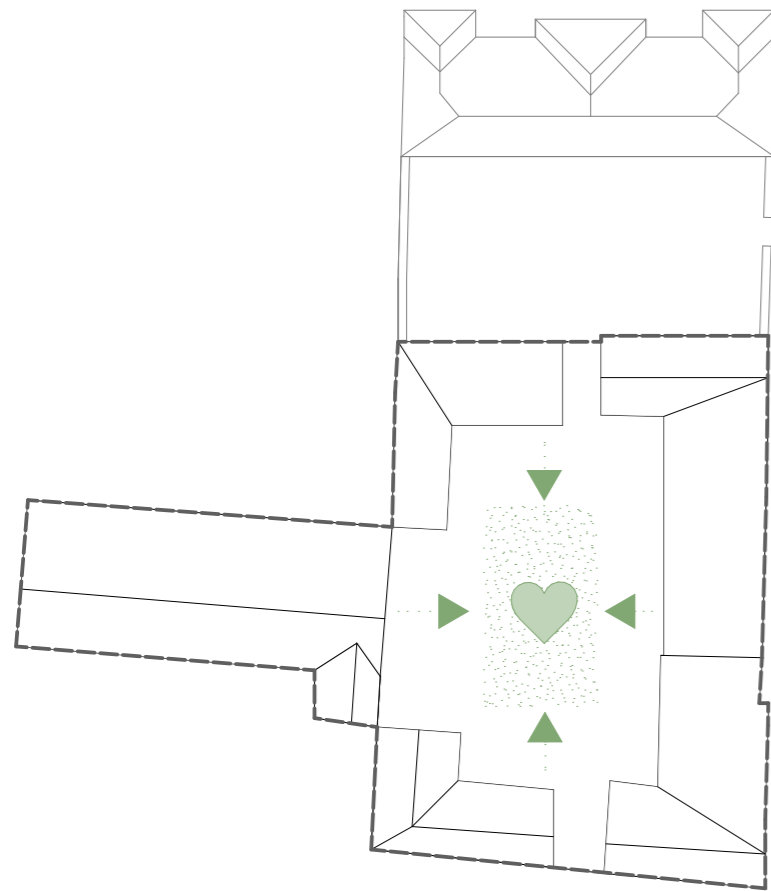


PART I

DORF PIAZZA
Axonometrie

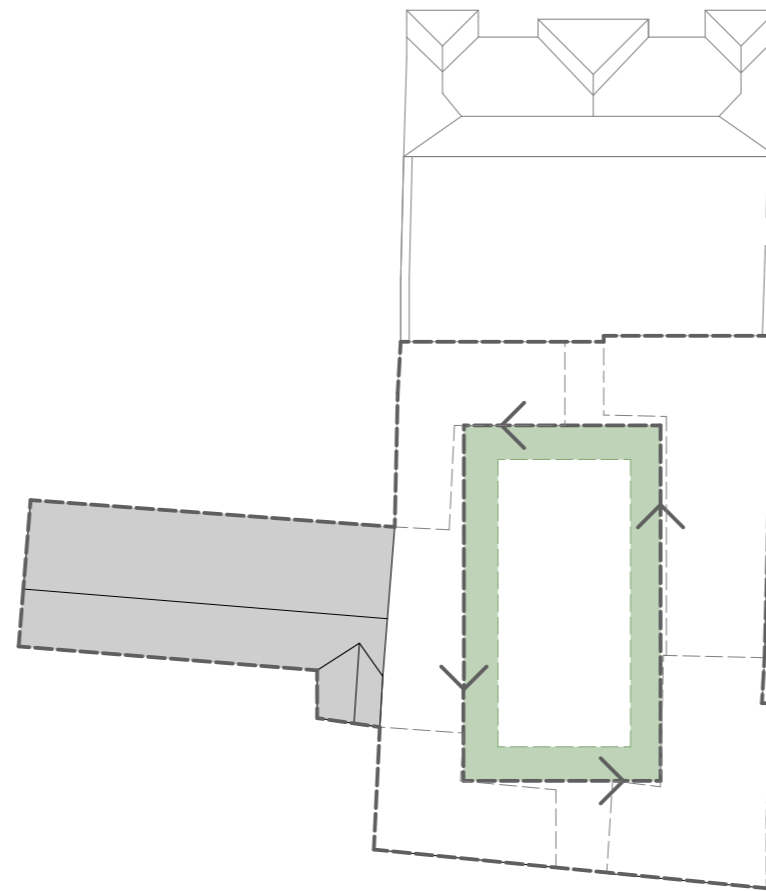
Die Platzmitte

bildet das Herz der Gemeinschaft



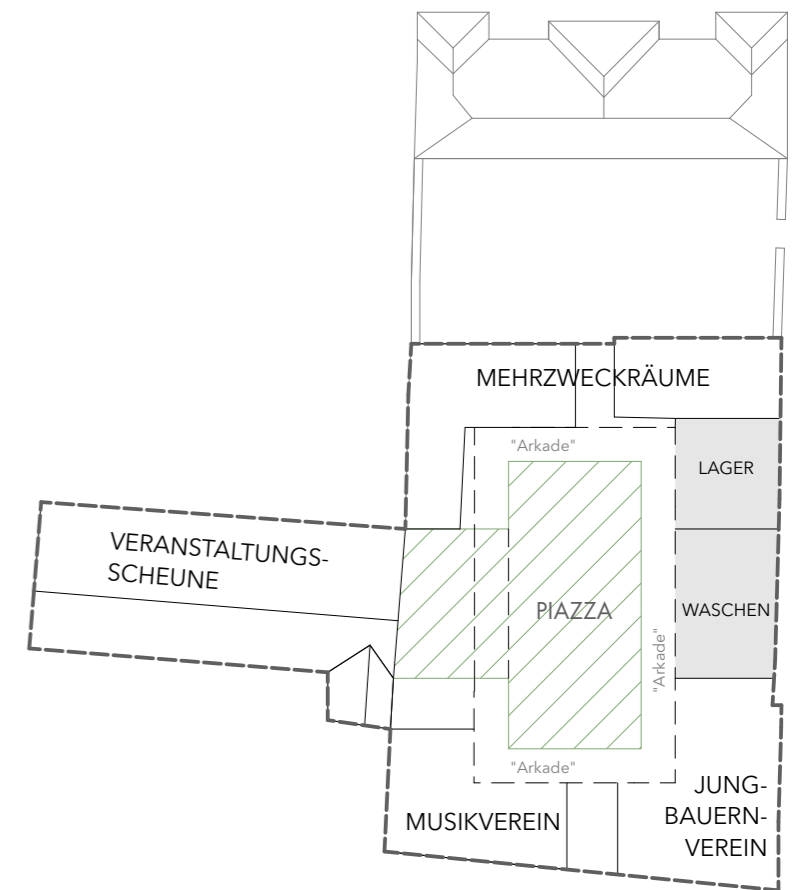
Verbindender Gang

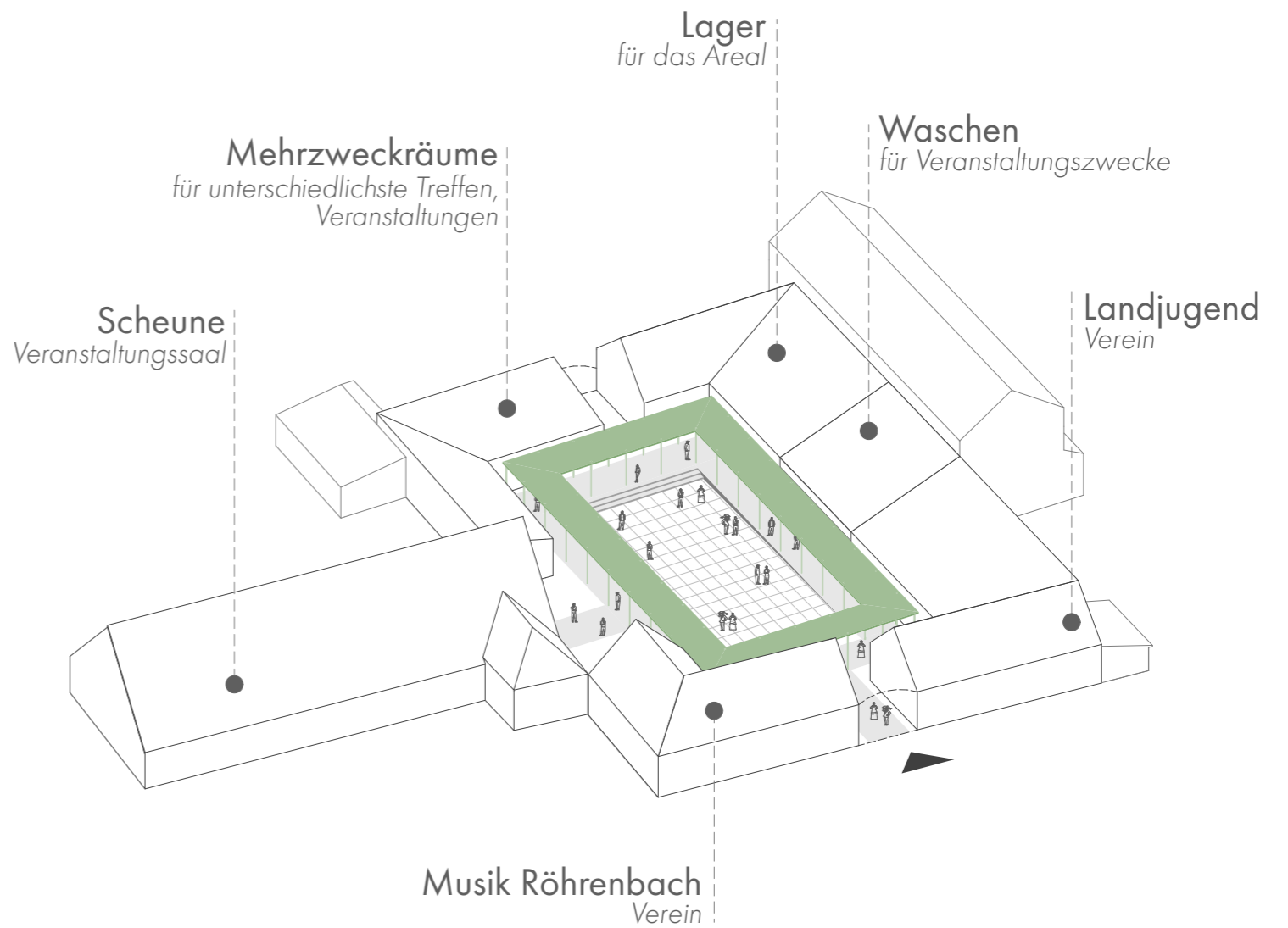
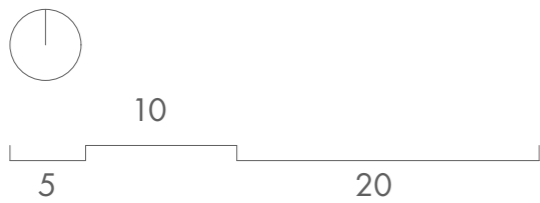
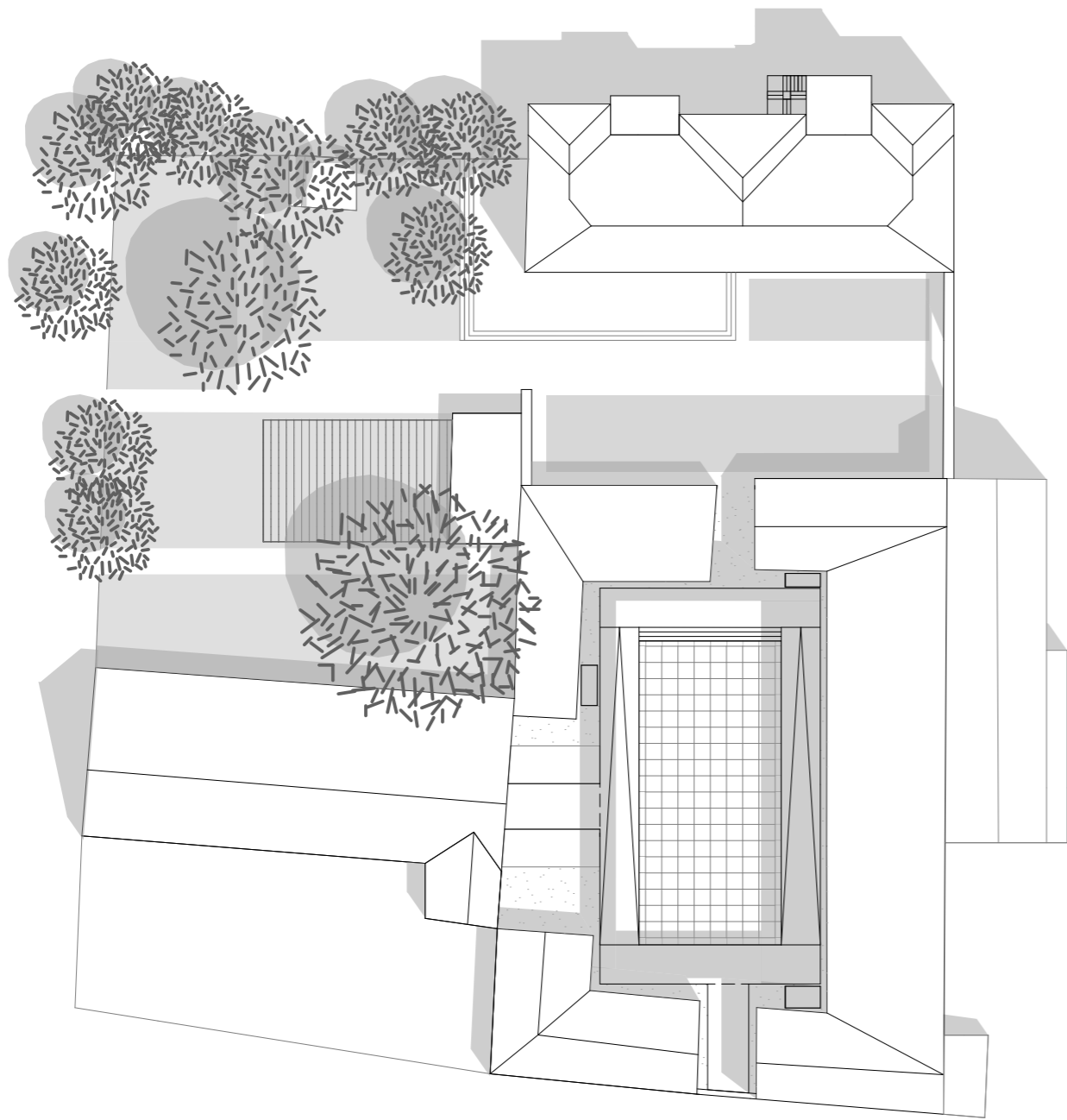
soll die Funktionen verbinden

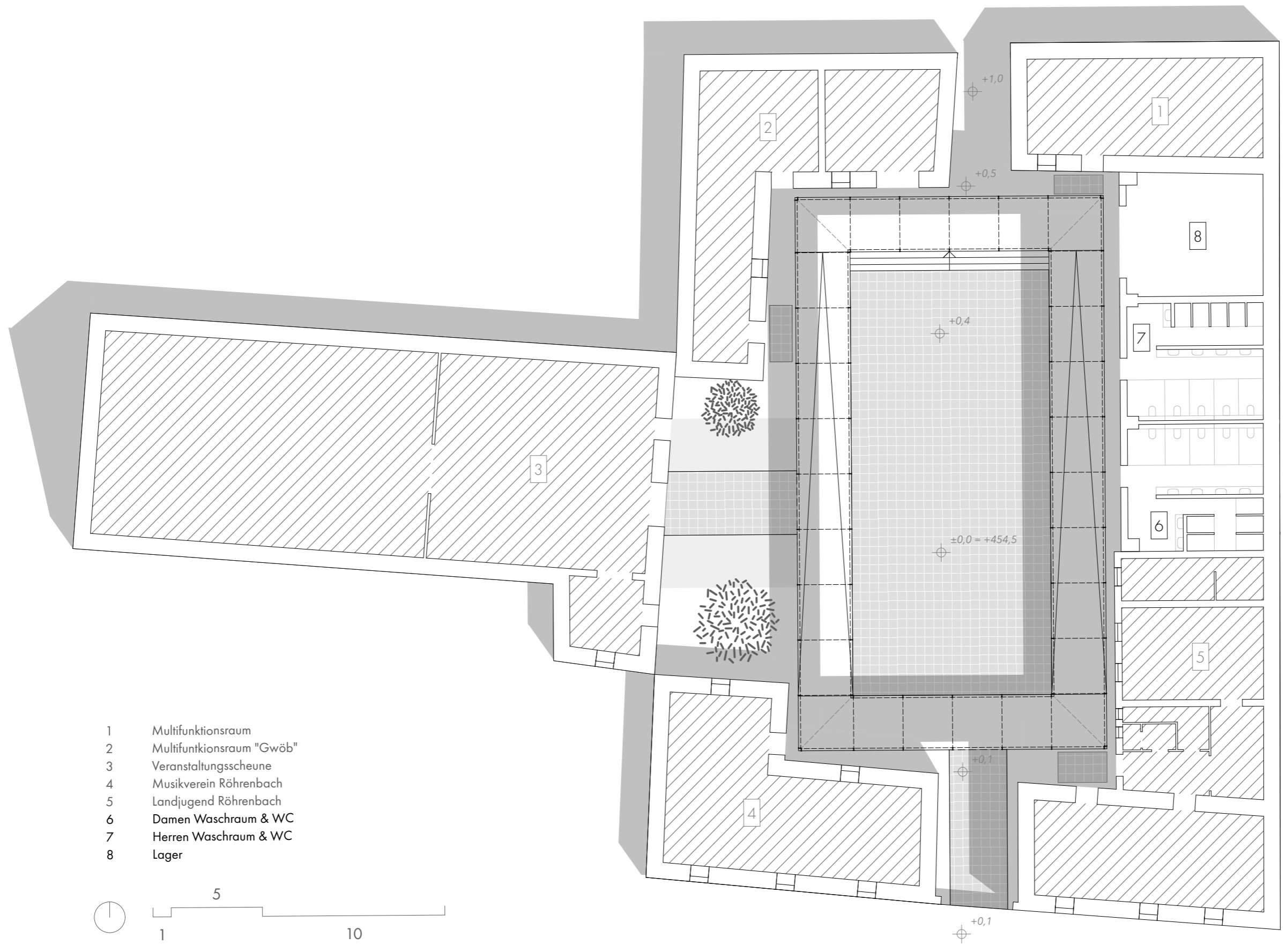


La Piazza

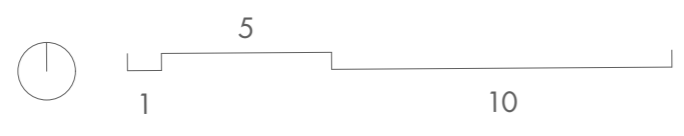
als Gemeinschaftsplatz fungieren



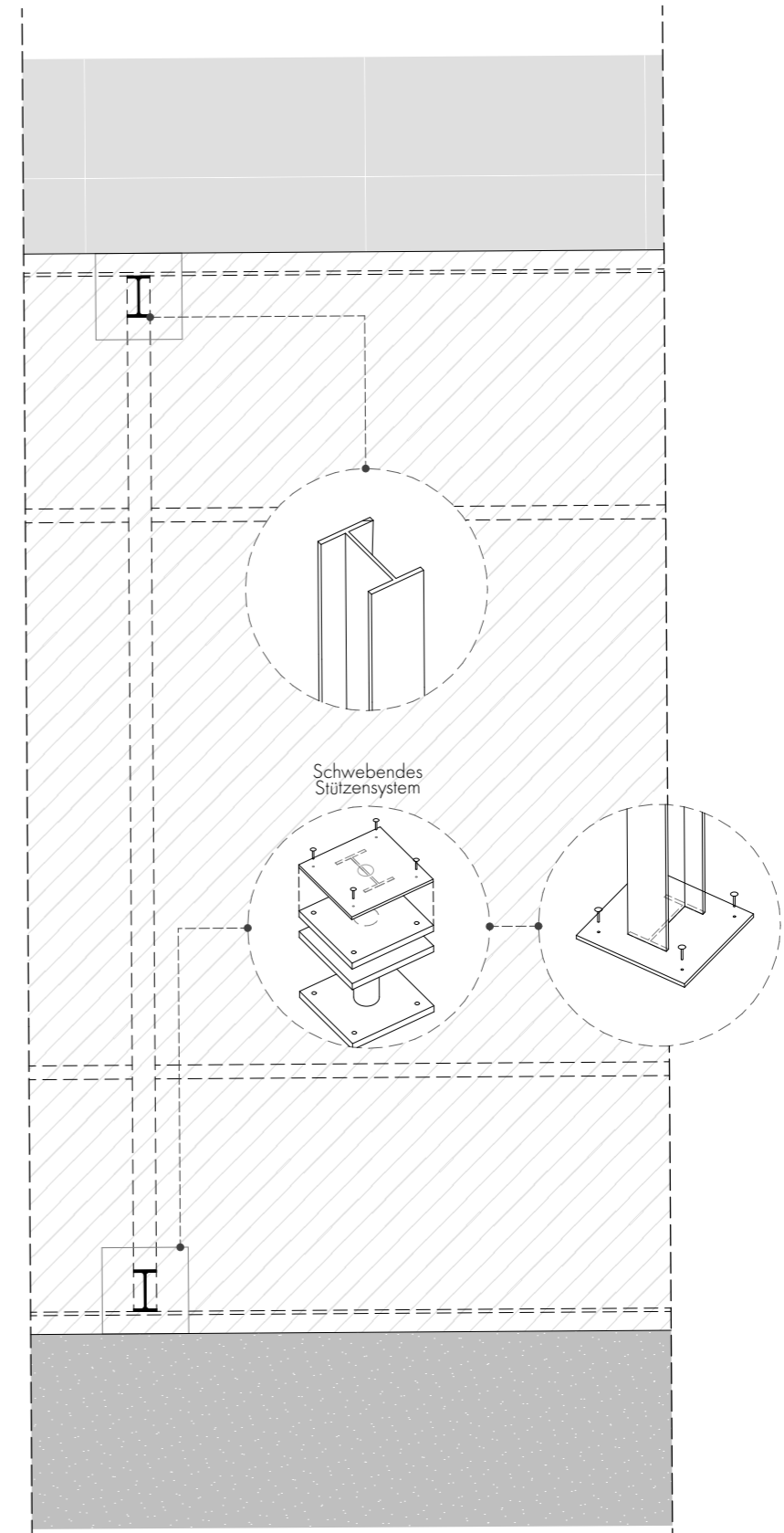
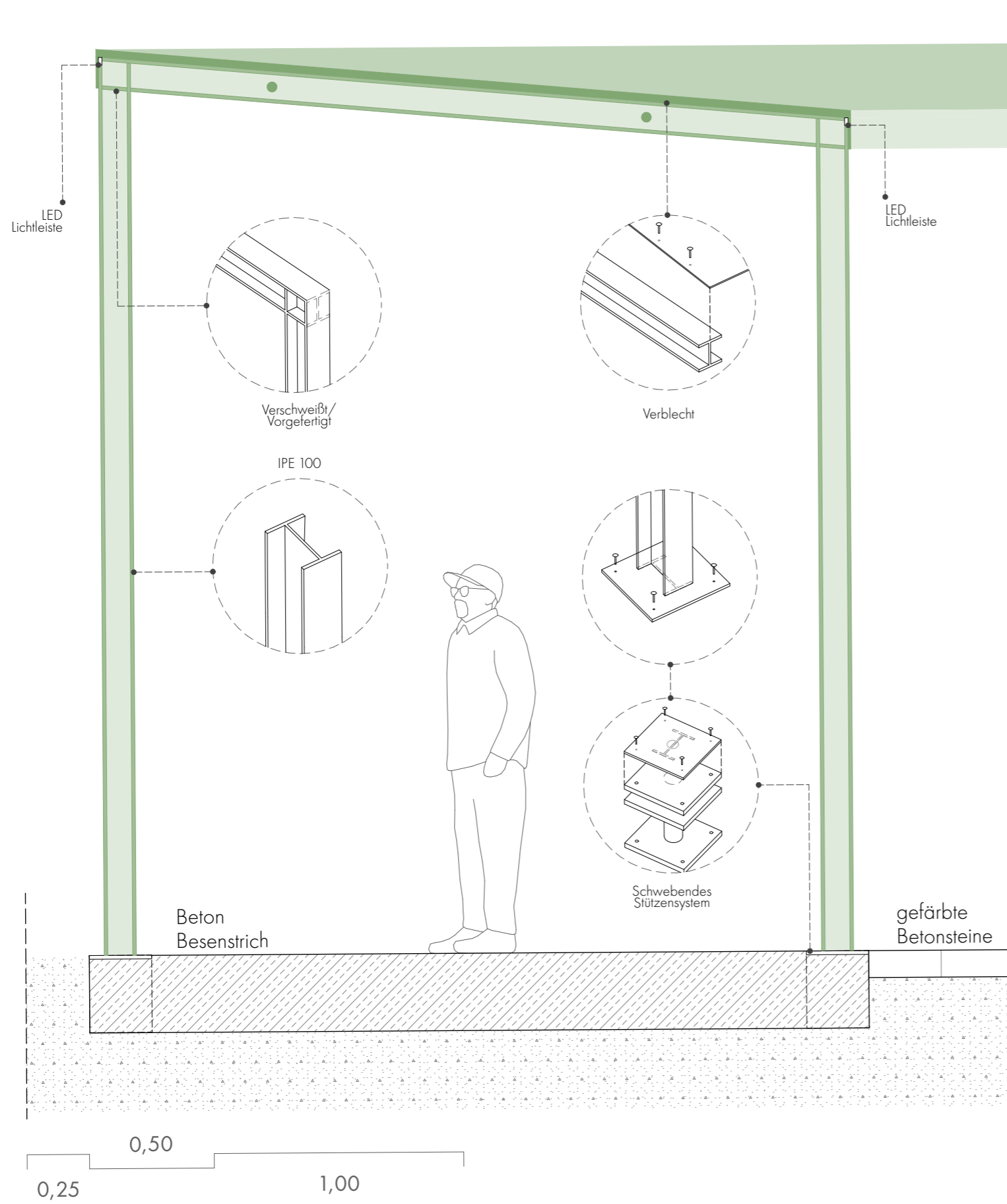




- 1 Multifunktionsraum
- 2 Multifunktionsraum "Gwöb"
- 3 Veranstaltungsscheune
- 4 Musikverein Röhrenbach
- 5 Landjugend Röhrenbach
- 6 Damen Waschraum & WC
- 7 Herren Waschraum & WC
- 8 Lager









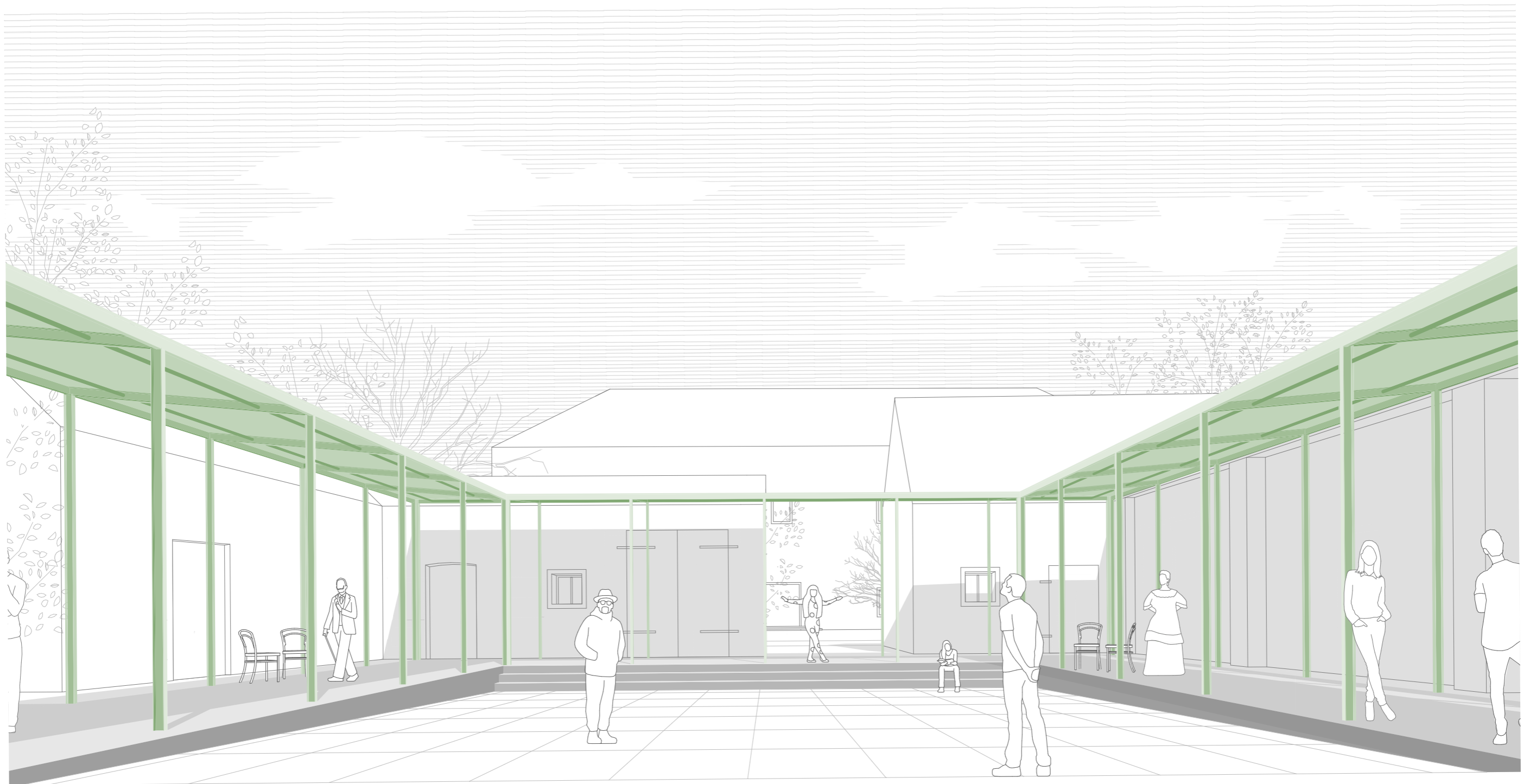
Beton Besenstrich | Arkadengang



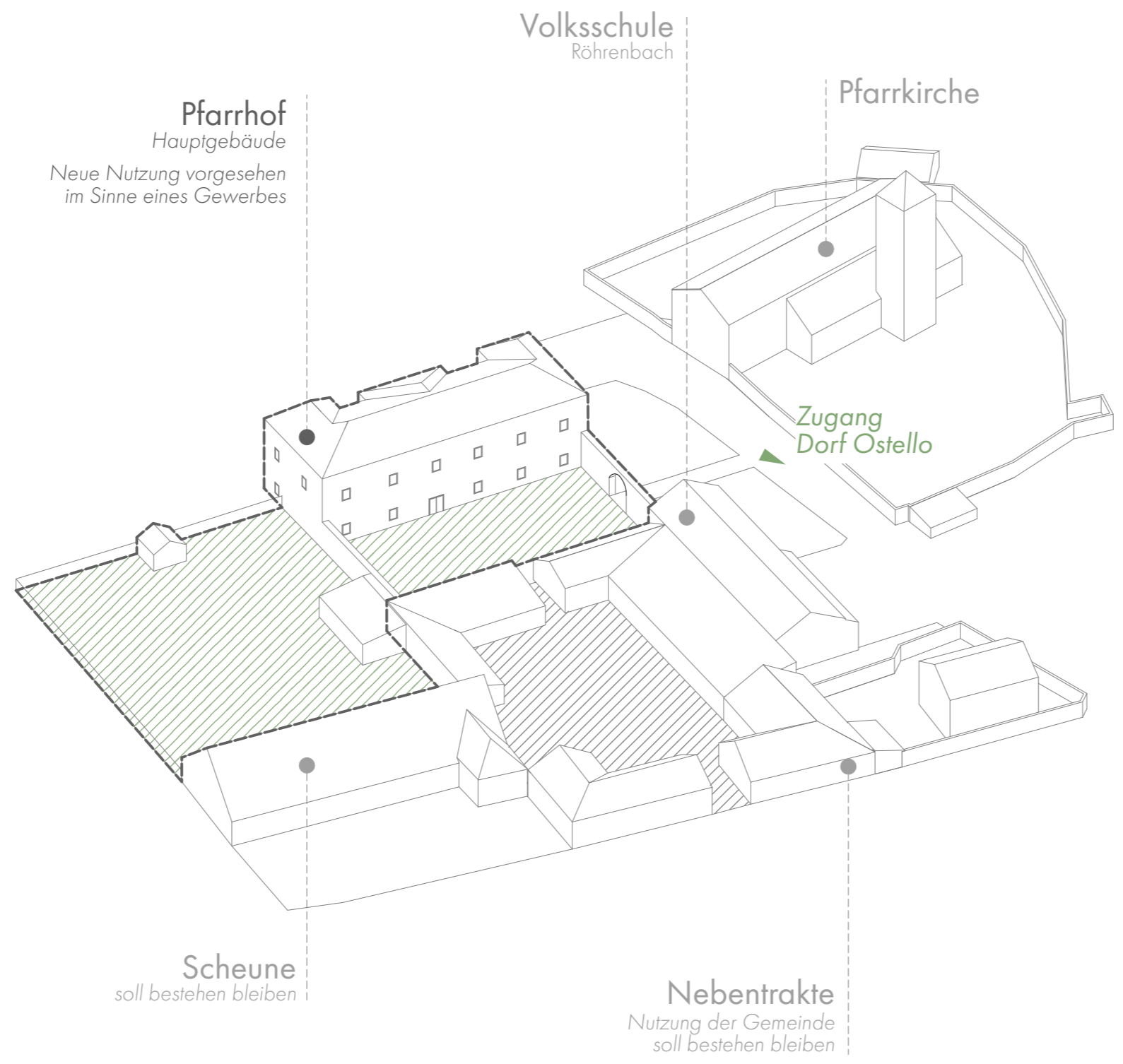
gefärbter Betonstein | Piazza



lackierter Stahl | Arkadenkonstruktion







Pfarrhof
Hauptgebäude
Neue Nutzung vorgesehen
im Sinne eines Gewerbes

Volksschule
Röhrenbach

Pfarrkirche

Zugang
Dorf Ostello

Scheune
soll bestehen bleiben

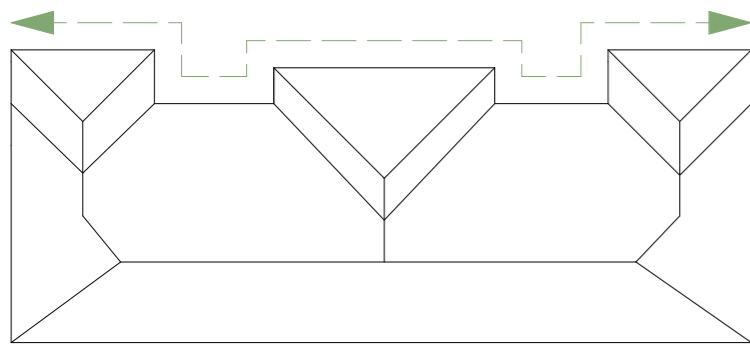
Nebentrakte
Nutzung der Gemeinde
soll bestehen bleiben

PART II

DORF OSTELLO
Axonometrie

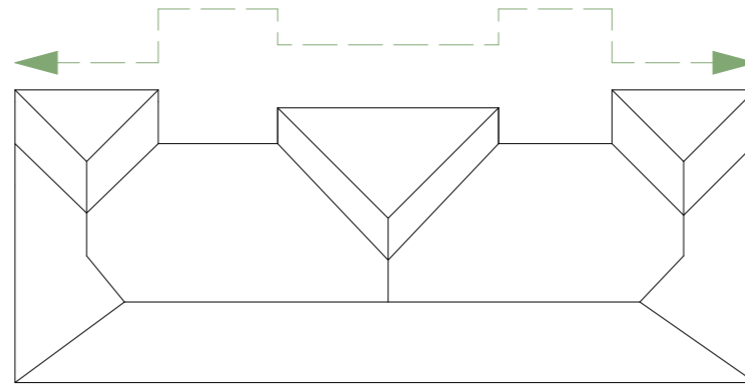
Pfarrhaus Bestand

*Fassadenspiel der Seitentrakte nach Norden
Südfassade dagegen
eine klare Struktur*



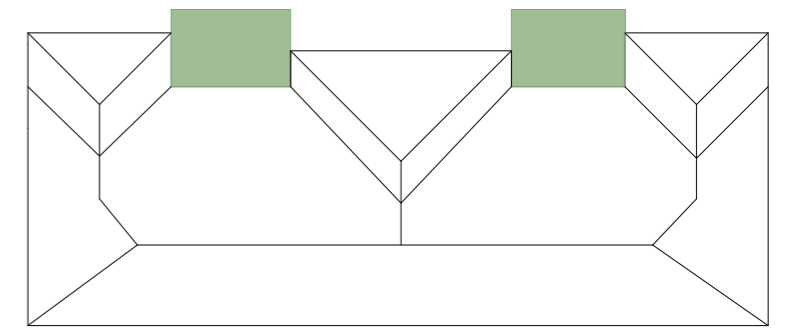
Umkehrung



*Spiegelung der
Fassadenfront als Erwei-
terung des Gebäudes*

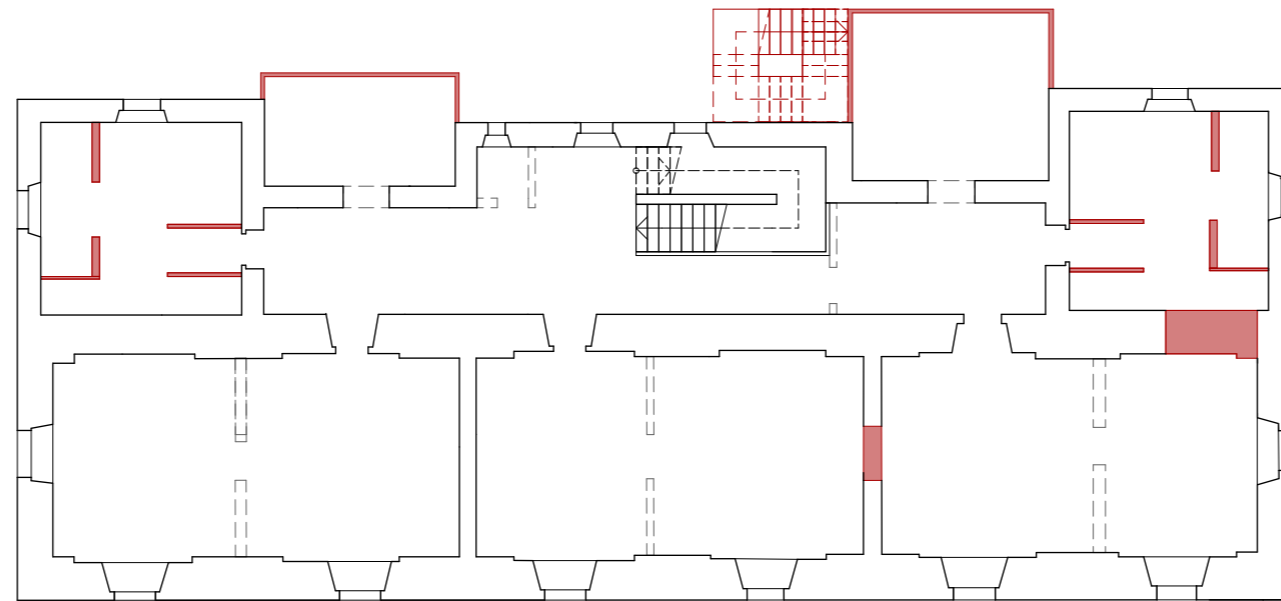


Add-ons

*Eine angehängte Struktur
soll einen Terrassen- und
halbgeschlossen Außen-
bereich bieten*





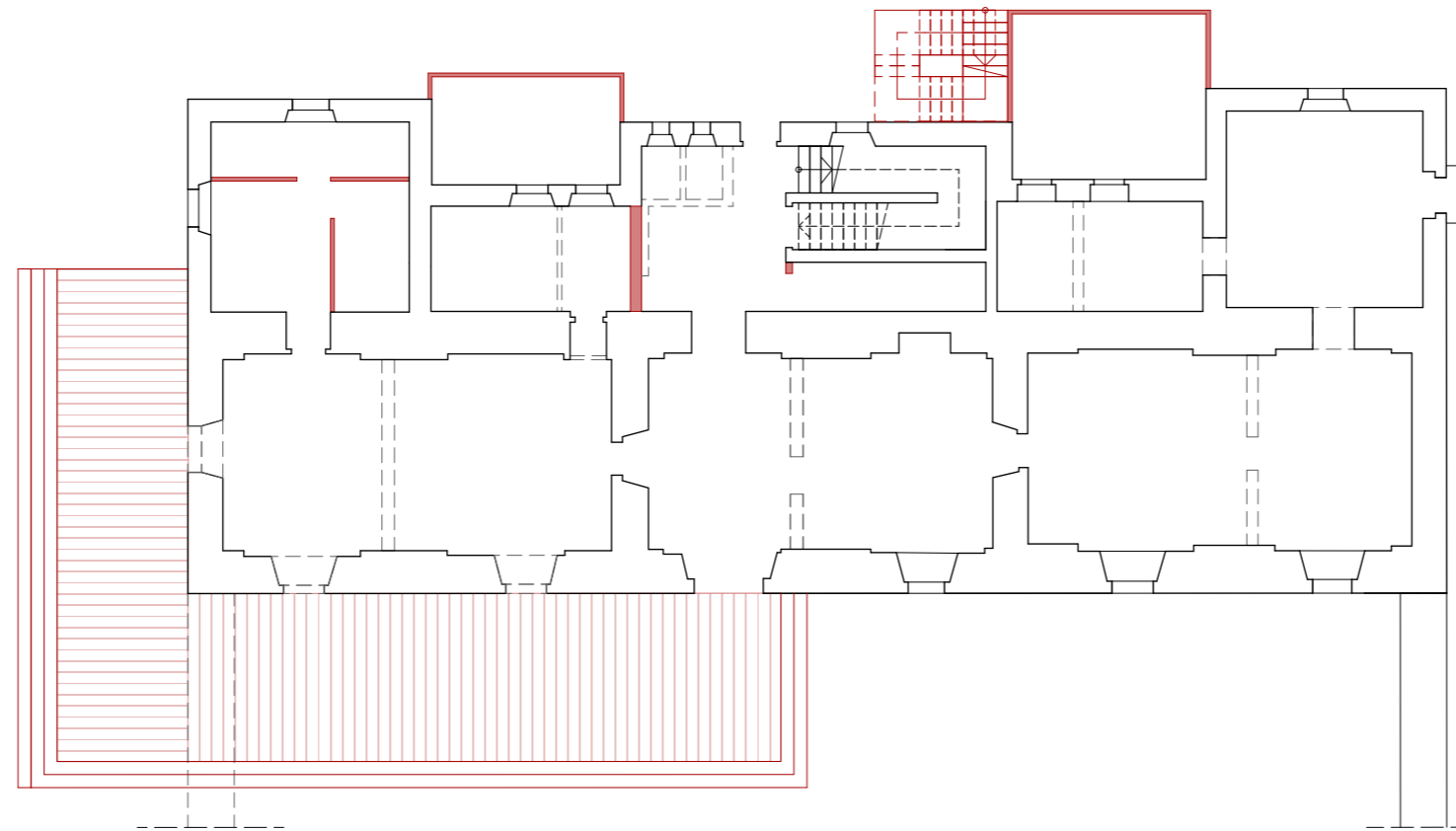
Neubau 
 Abbruch 



1. Obergeschoss

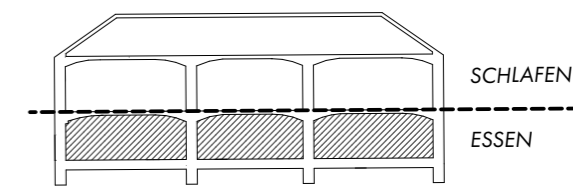
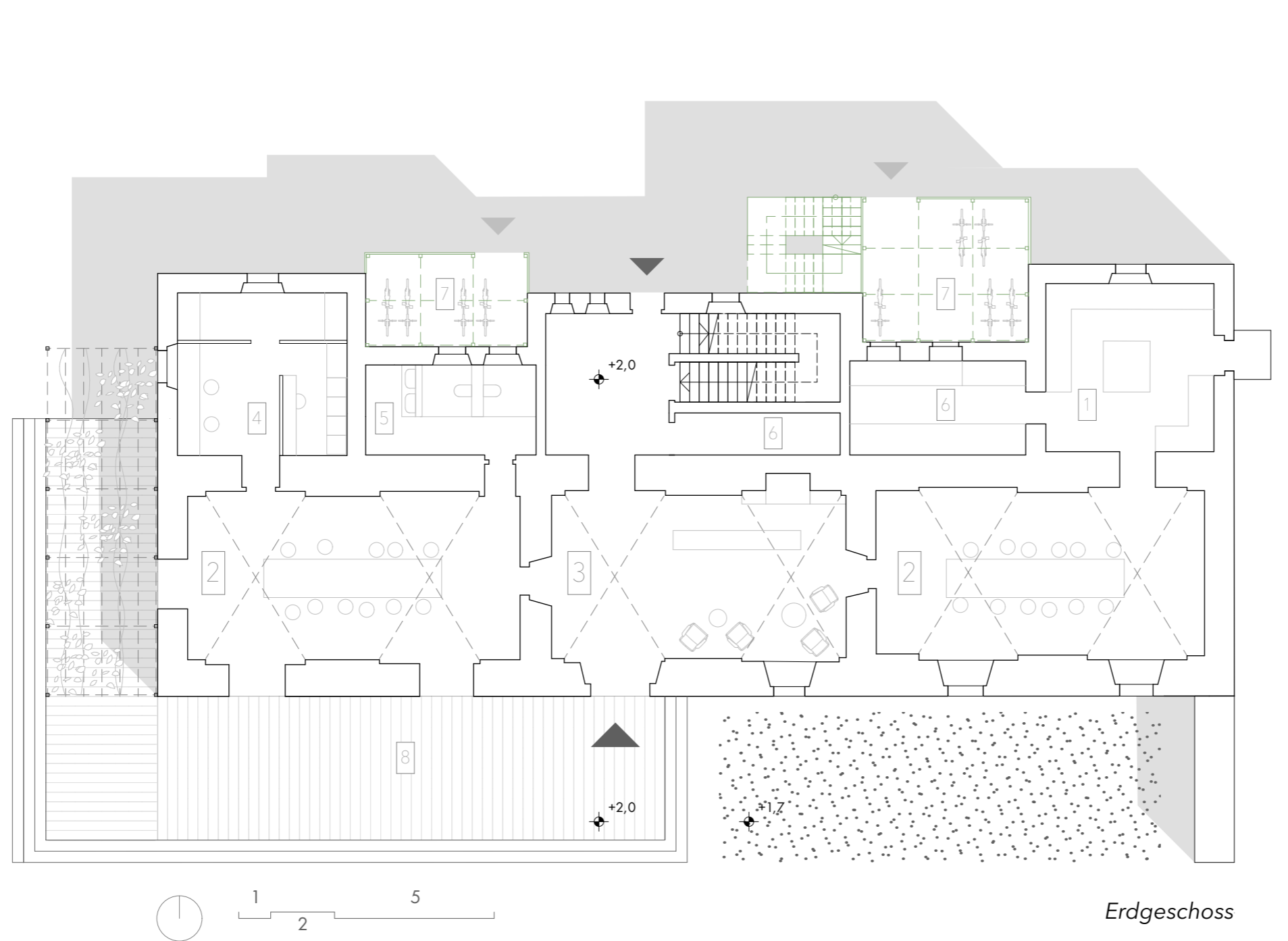
Nichttragende Zwischenwände werden entfernt
 Notwendige Zwischenwände für dienende Räume werden ergänzt
 Zusätzliche Add-on-Terrassen werden angefügt

Neubau 
 Abbruch 



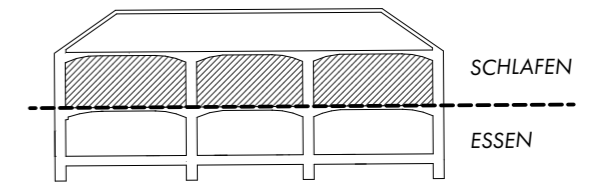
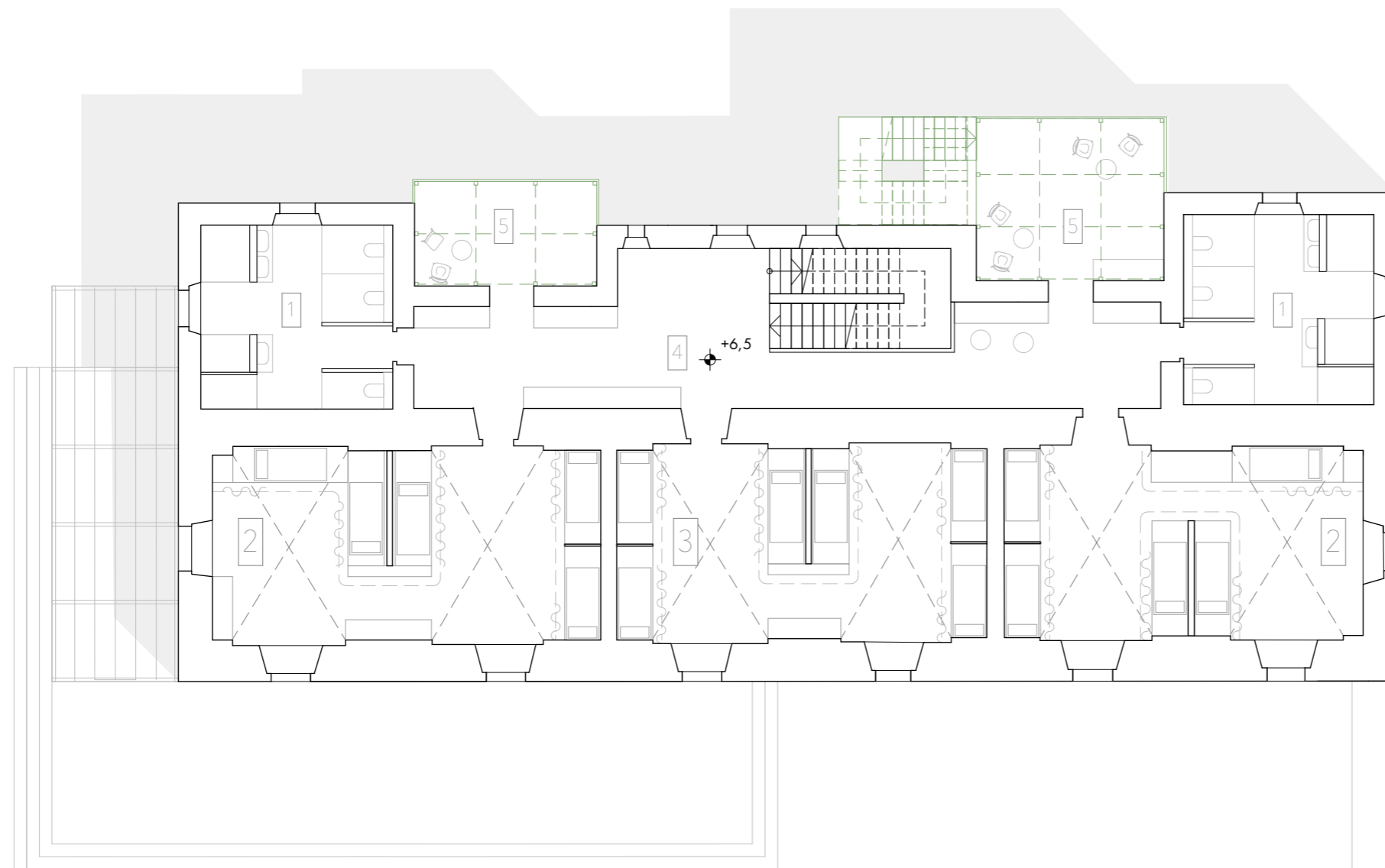
Erdgeschoss

Nichttragende Zwischenwände werden entfernt
 Notwendige Zwischenwände für dienende Räume werden ergänzt
 Zusätzliche Add-on-Terrassen werden angefügt
 Durch die Erweiterung der Eingangsstufen als Terrasse zum Süden, wird das Parapet der Fenster entfernt



- 1 Küche
- 2 Essbereich
- 3 Foyer
- 4 Laundry, Administration und Umkleide
- 5 Toiletten
- 6 Nebenraume, Lager
- 7 Fahrradschuppen
- 8 Terrassenbereich
- 9 bewachsenes Gerüst

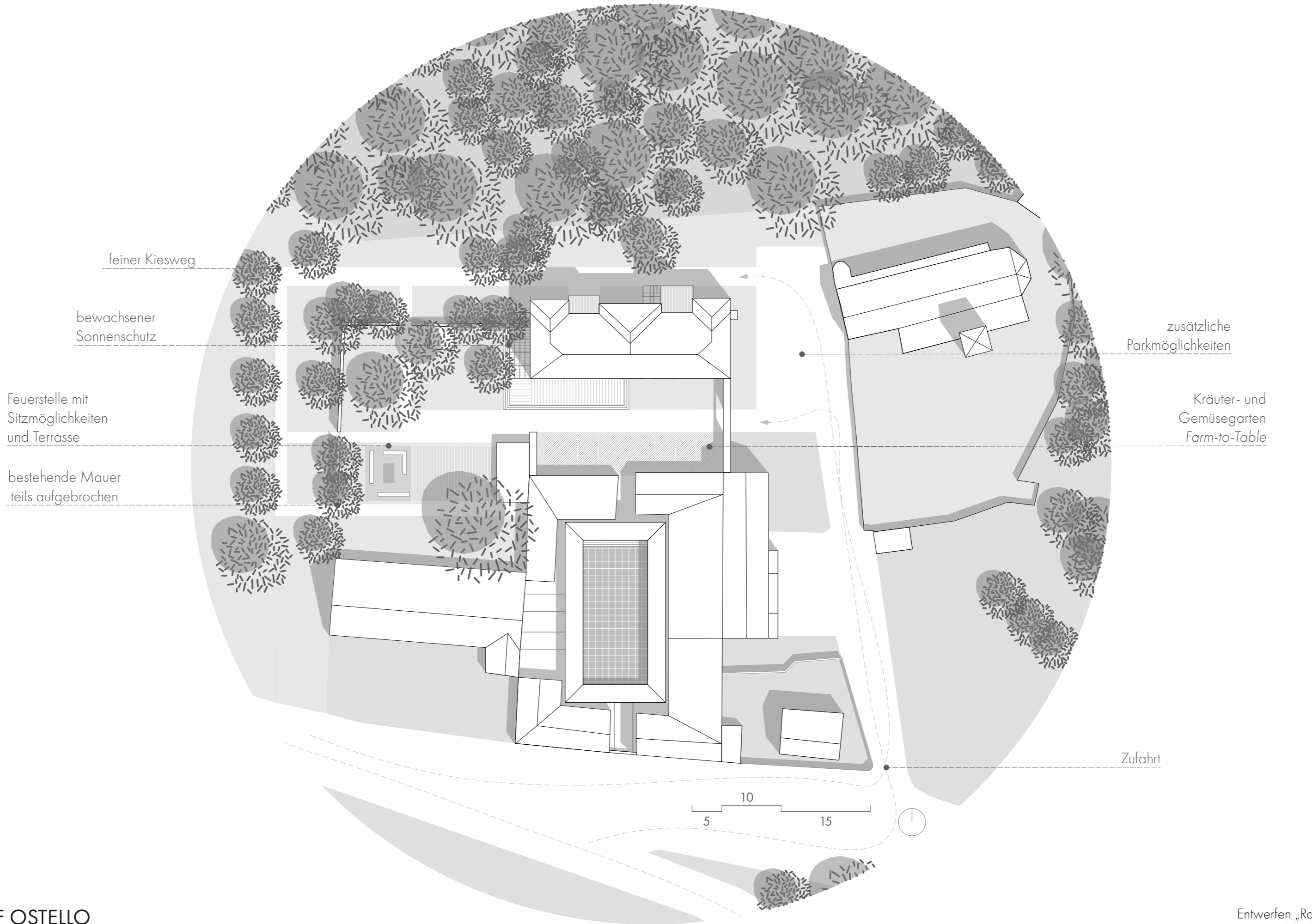
Erdgeschoss

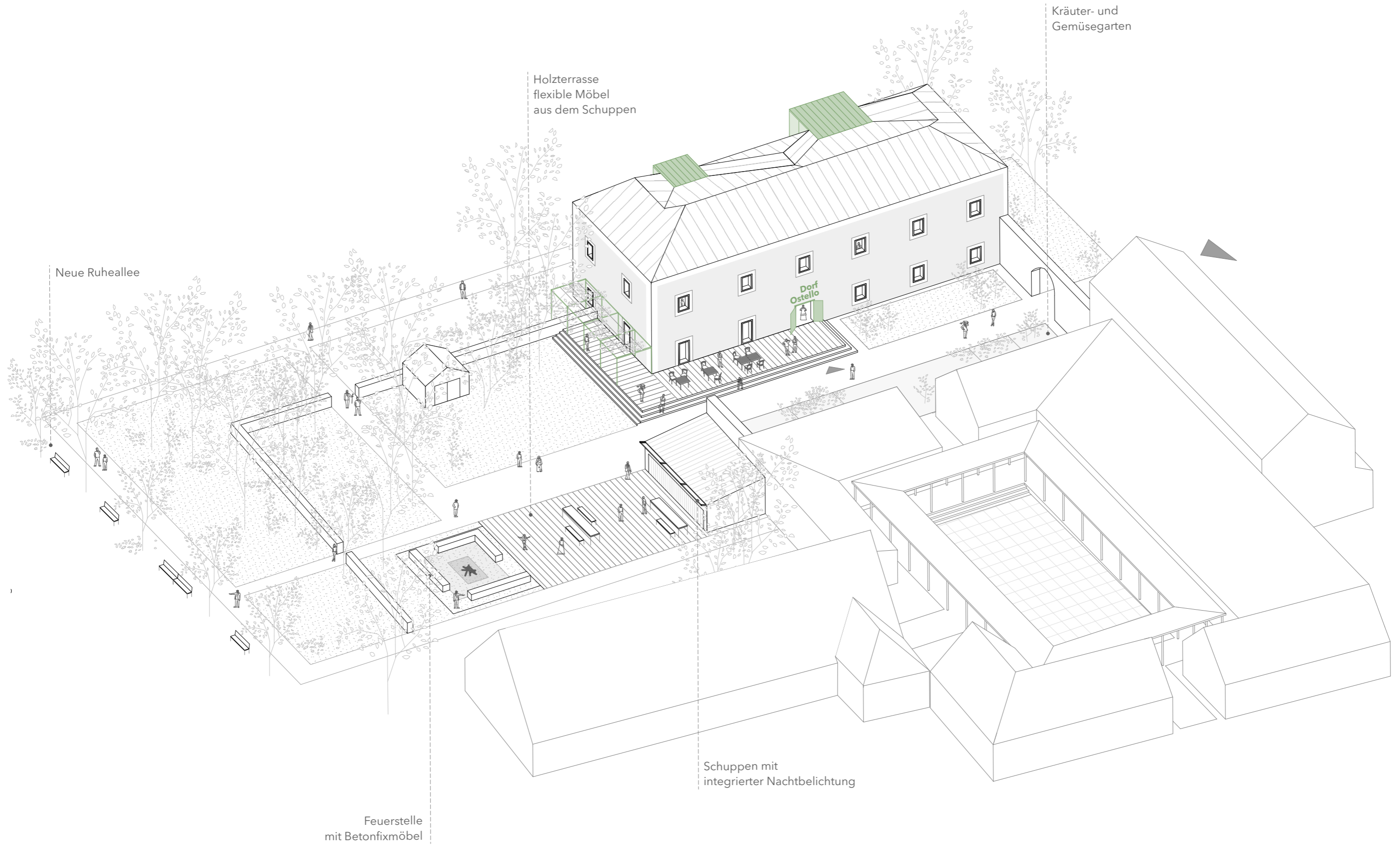


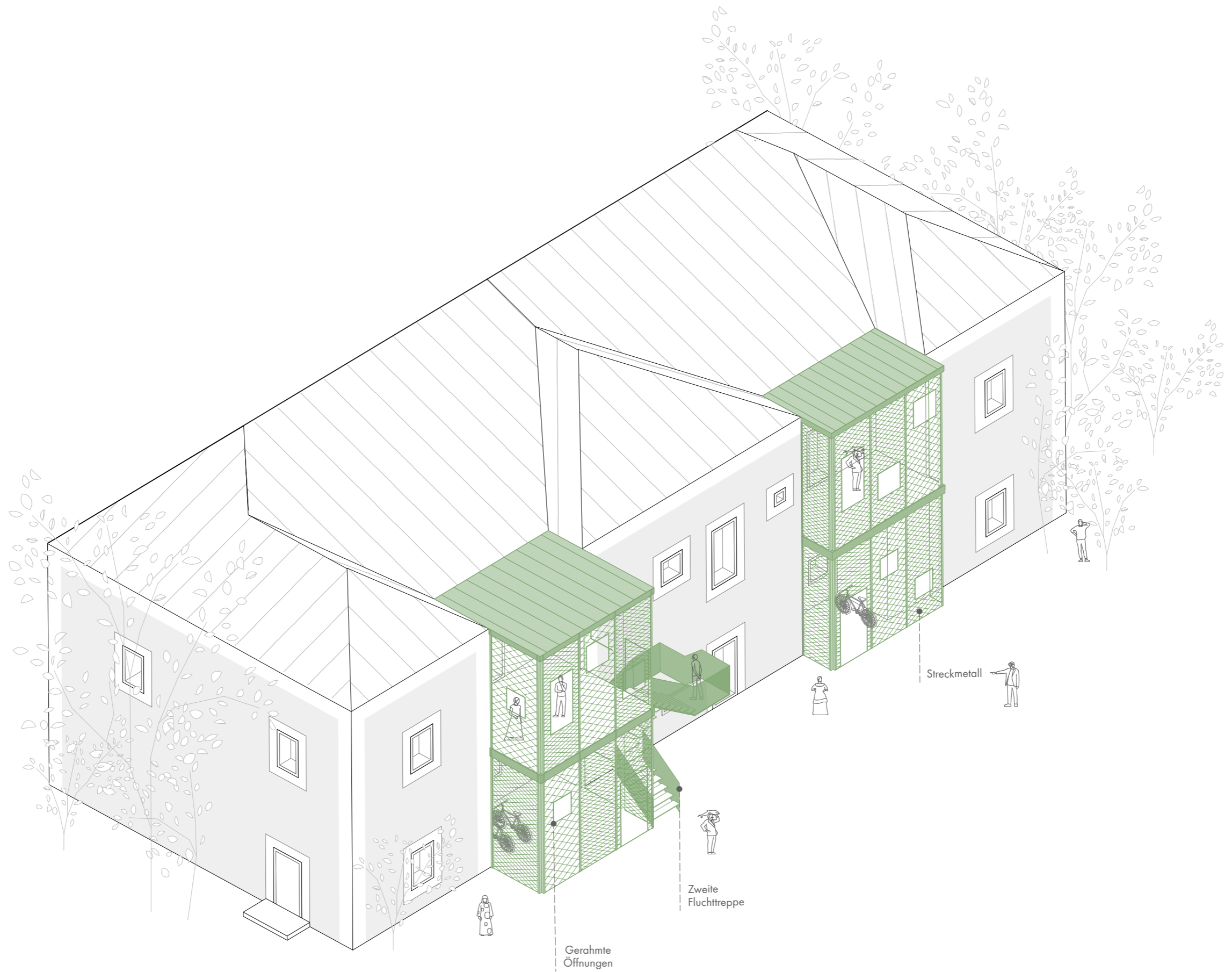
- 1 Waschraum und Toiletten
- 2 Schlaflsaal für ca. 10 Personen
- 3 Schlaflsaal für ca. 12 Personen
- 4 Funktionsgang
- 5 Terrasse halbgeschlossen

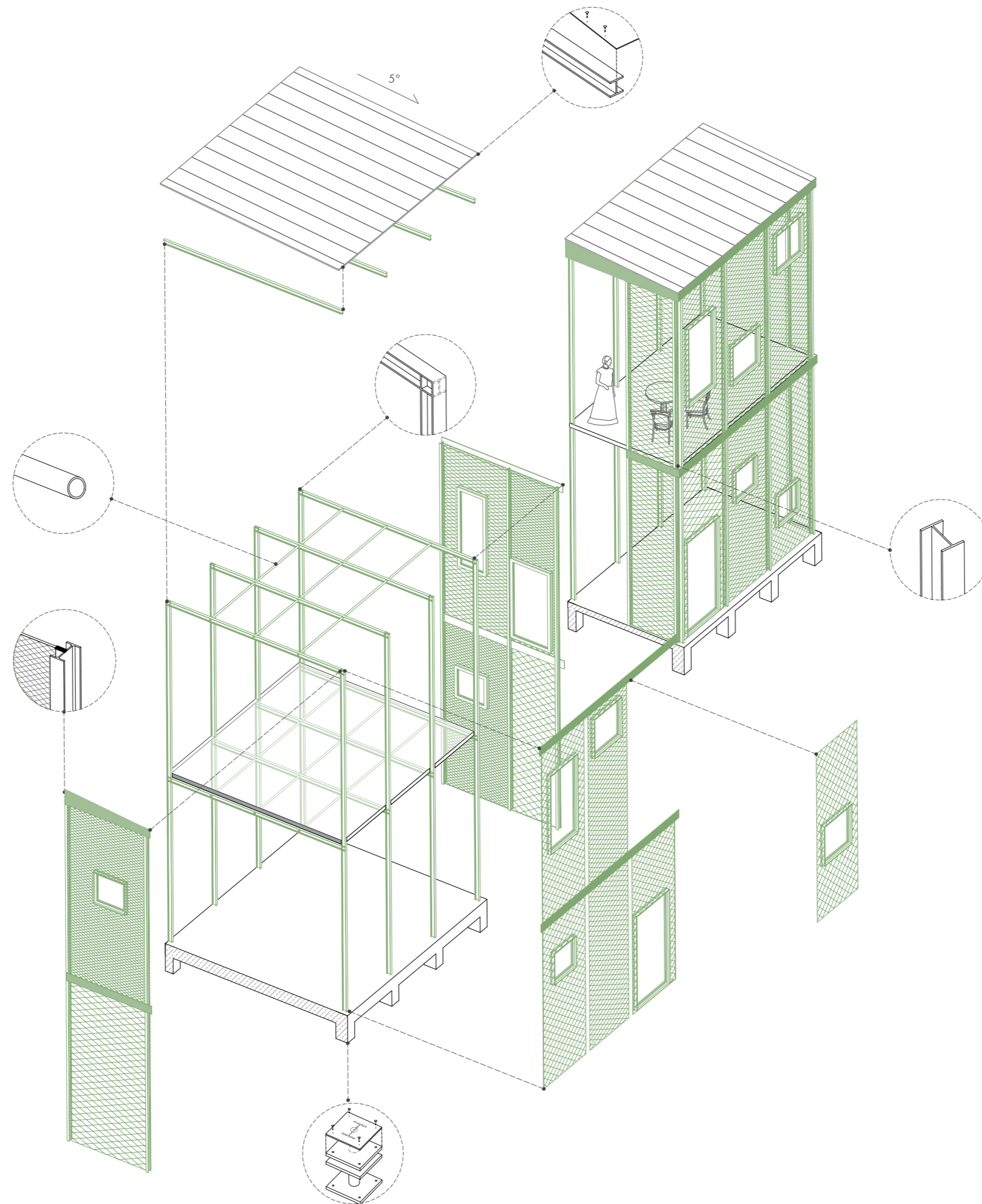
1. Obergeschoss





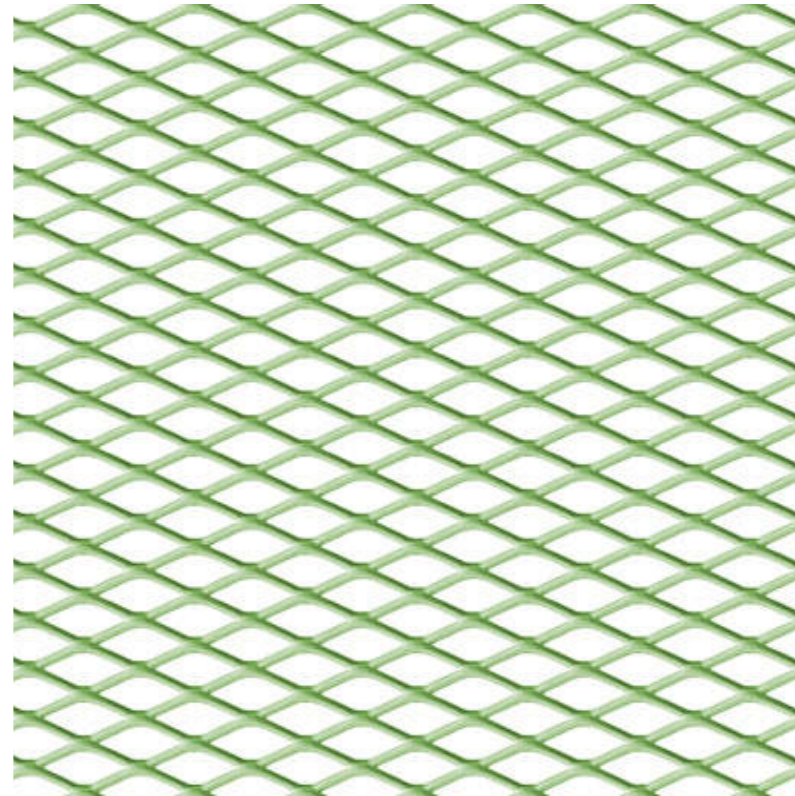








Beton Besenstrich | Fahrradschuppen

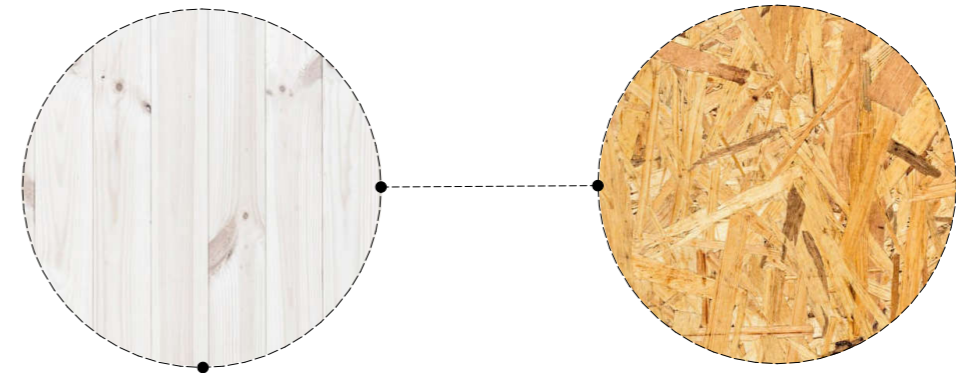
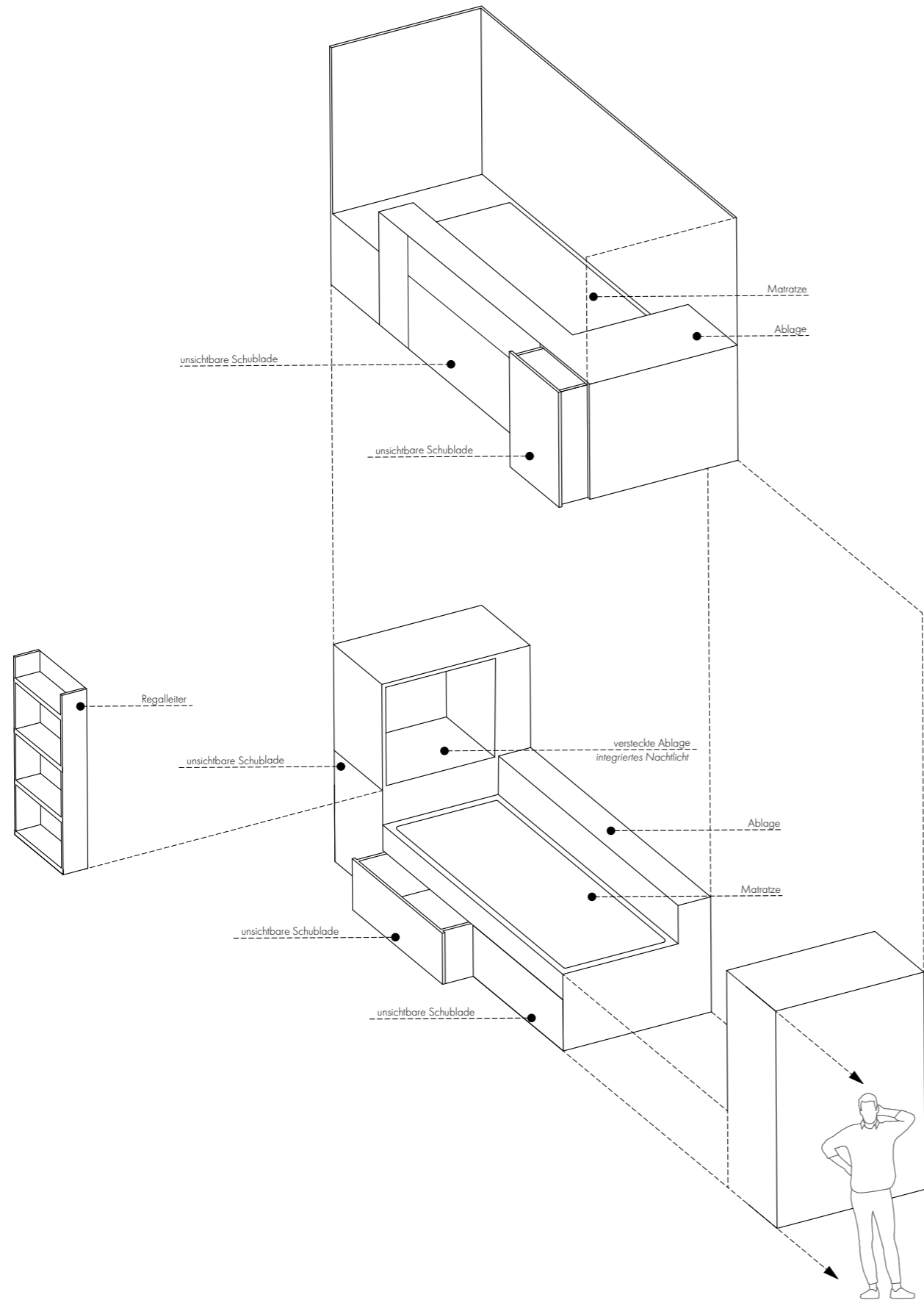


Streckmetall | Fassade



lakierter Stahl | Konstruktion





Vorzugsweise aus OSB-Platten

