

werkschule röhrenbach



RAUMFLUCHT

ZWISCHENKRITIK

Pfarrhof Maria Eich

W2021 253.G77
BETREUER BOB MARTENS

03.12.2021

ZULUS KARL

e8126113



RAUMFLUCHT

ABGABE

Pfarrhof Maria Eich

W2021 253.G77
BETREUER BOB MARTENS

21.01.2022

ZULUS KARL

e8126113

MARIA EICH
 AUSBILDUNGSZENTRUM
 LEHRBAUHOF

SCHLOSS
 GREILLENSTEIN

STUDIENOBJEKT
 ZEICHEN- UND MALKURSE
 AUSTELLUNG



Pfarrhof Maria Eich

SPITALSKAPELLE
 RÖHRENBACH

MUSEUM
 PRAXISBEISPIEL
 LEHROBJEKT

AUS- UND WEITERBILDUNGSZENTRUM FÜR BAUKUNST (12 - 19 JH)

ZIELGRUPPEN:

- INTERESSIERTE LAIEN
- HANDWERKER
- TECHNIKER
- KUNSTHISTORIKER
- STUDENTEN

ANGEBOTE

- KURSE
- WEITERBILDUNG
- WORKSHOPS
- AUSBILDUNG
- LEHRVERANSTALTUNGEN

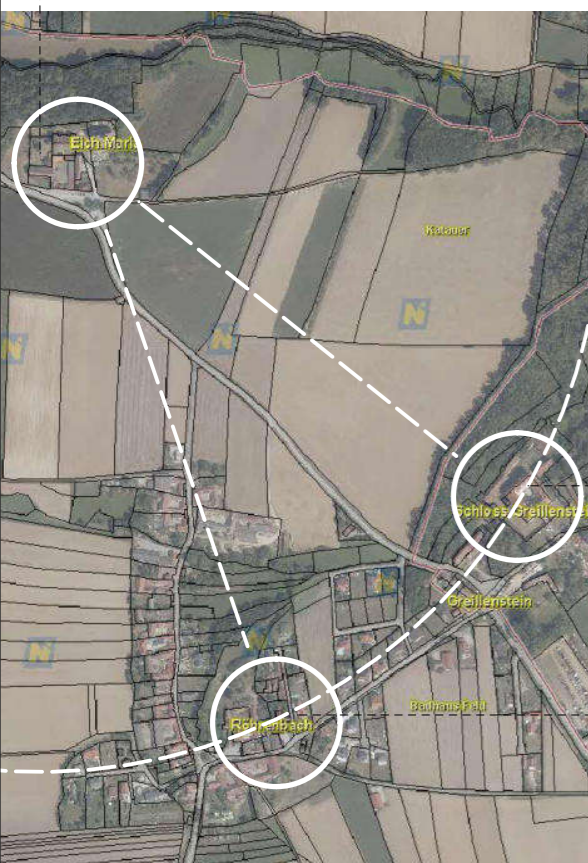
SCHLOSS
 GRÄILLENSTEIN

VORTEIL: MÖGLICHKEIT
 DES KONTINUIERLICHEN
 AUFBAUES
 START = ISTZUSTAND

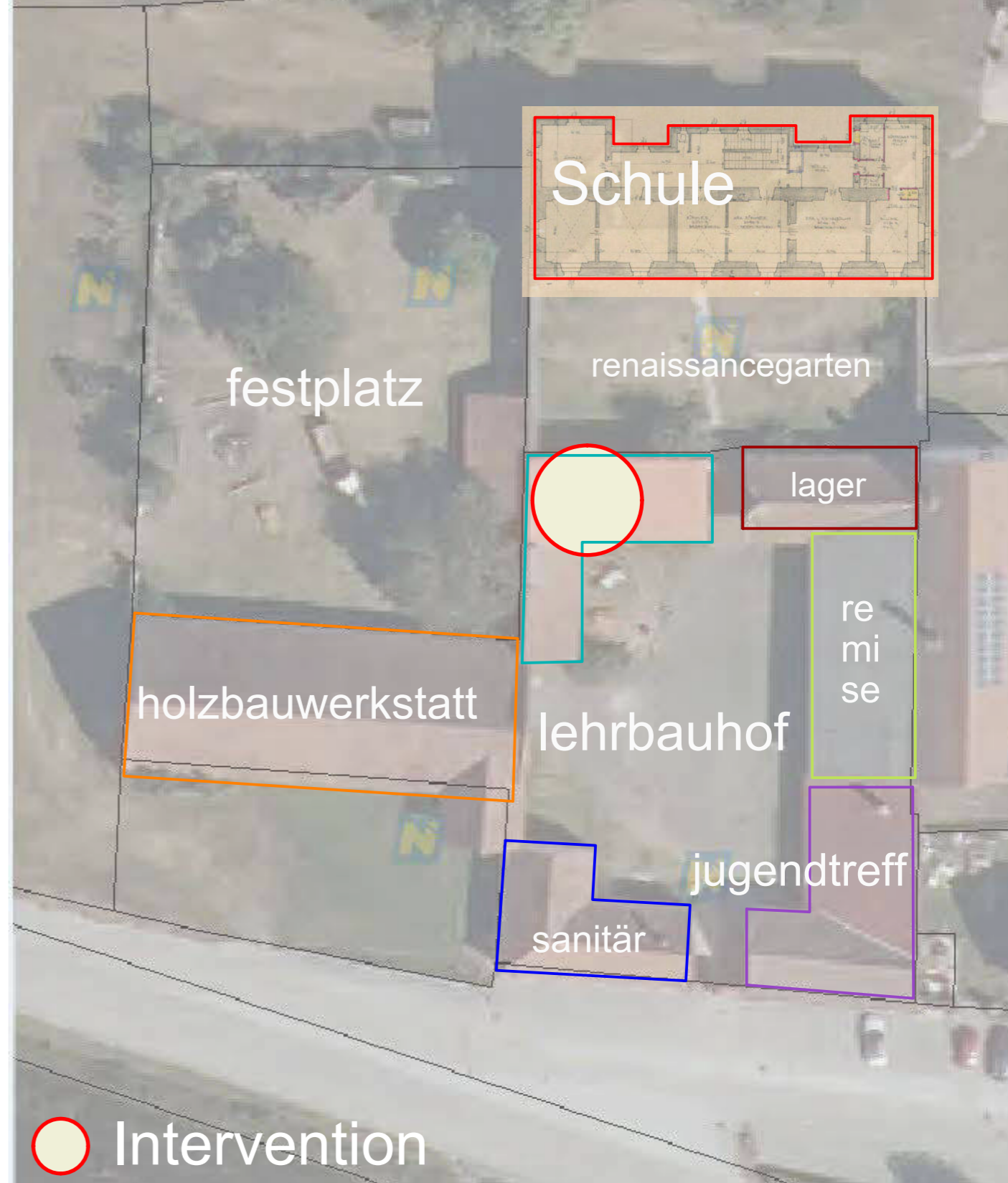
SPITALSKAPELLE
 RÖHRENBACH

AUFBAU DURCH
 KURS- UND AUSBILDUNGS-
 TEILNEHMER

MARIA EICH



werkschule röhrenbach



○ Intervention

Analyse + Konzept

RAUMFLUCHT

ABGABE

Pfarrhof Maria Eich

W2021 253.G77
 BETREUER BOB MARTENS

21.01.2022

ZULUS KARL

e8126113

werkschule röhrenbach

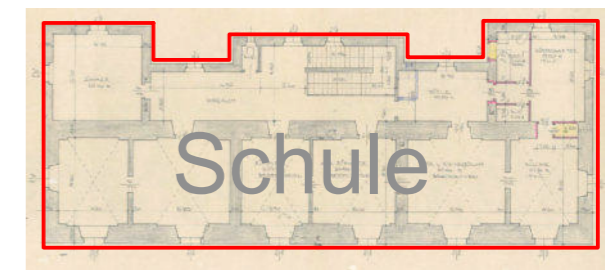
og



sanitär

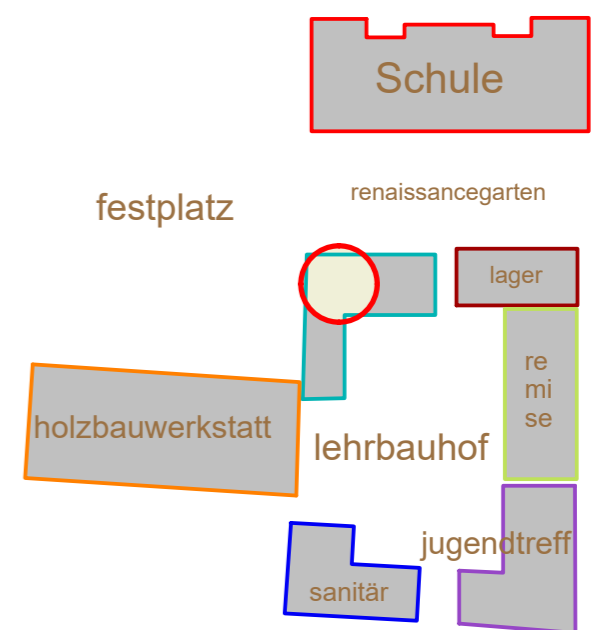
verwaltung

theorie



aufenthalt

praxis

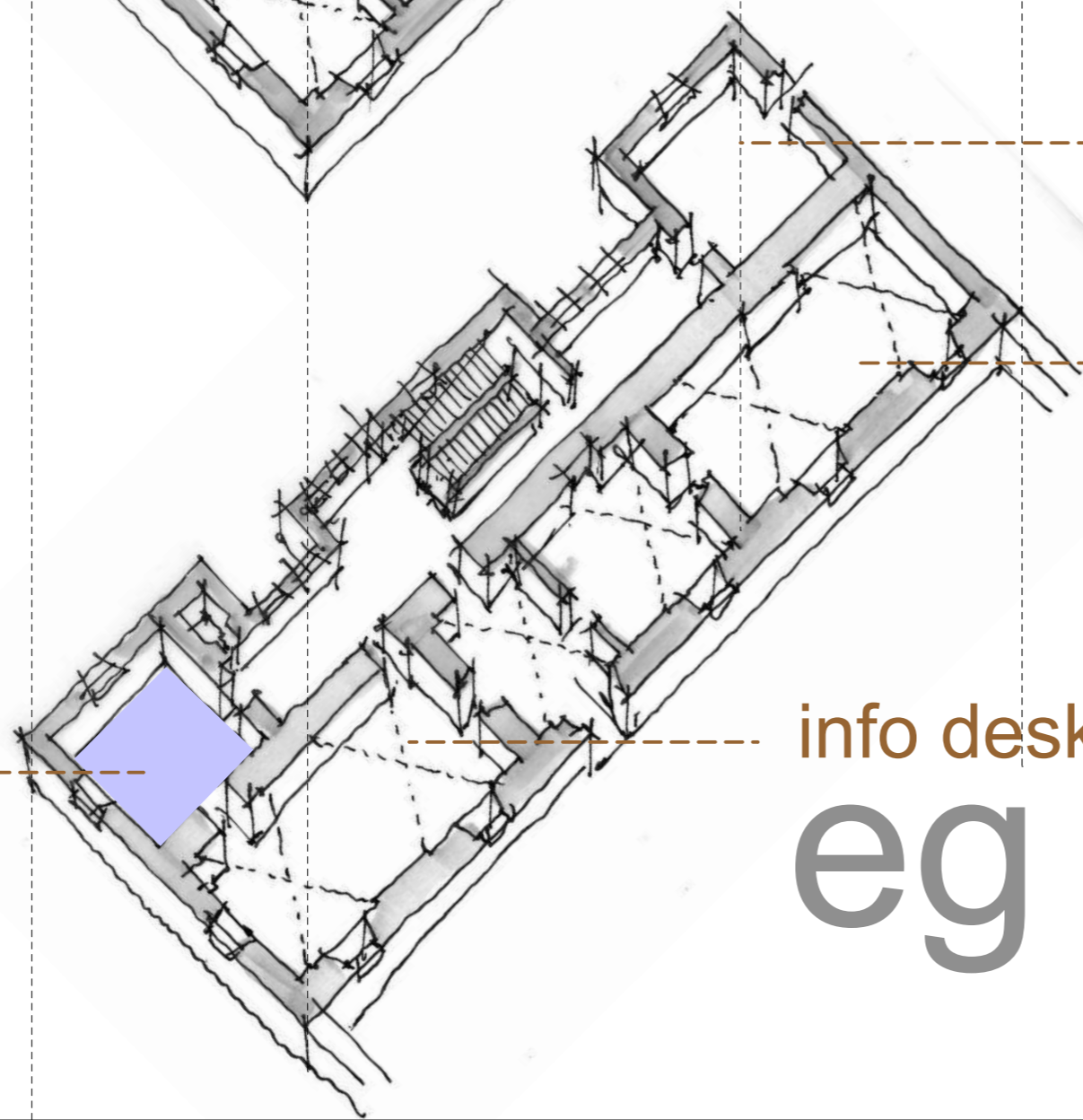


sanitär

info desk / aula

eg

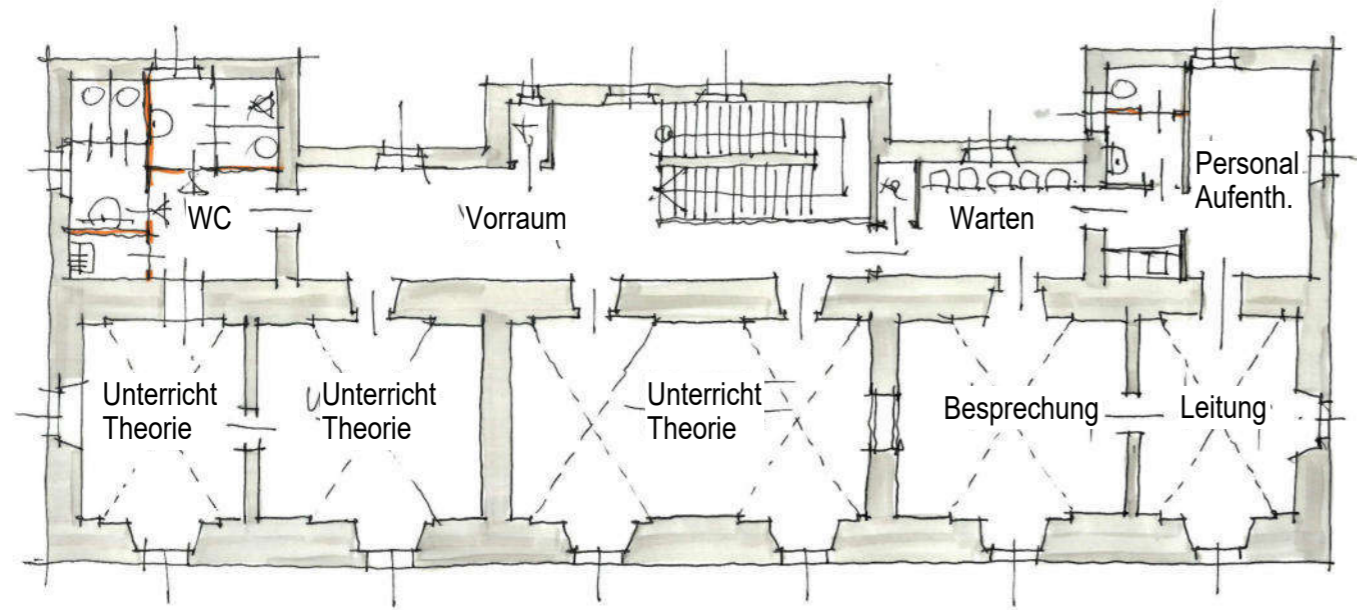
RAUMFLUCHT



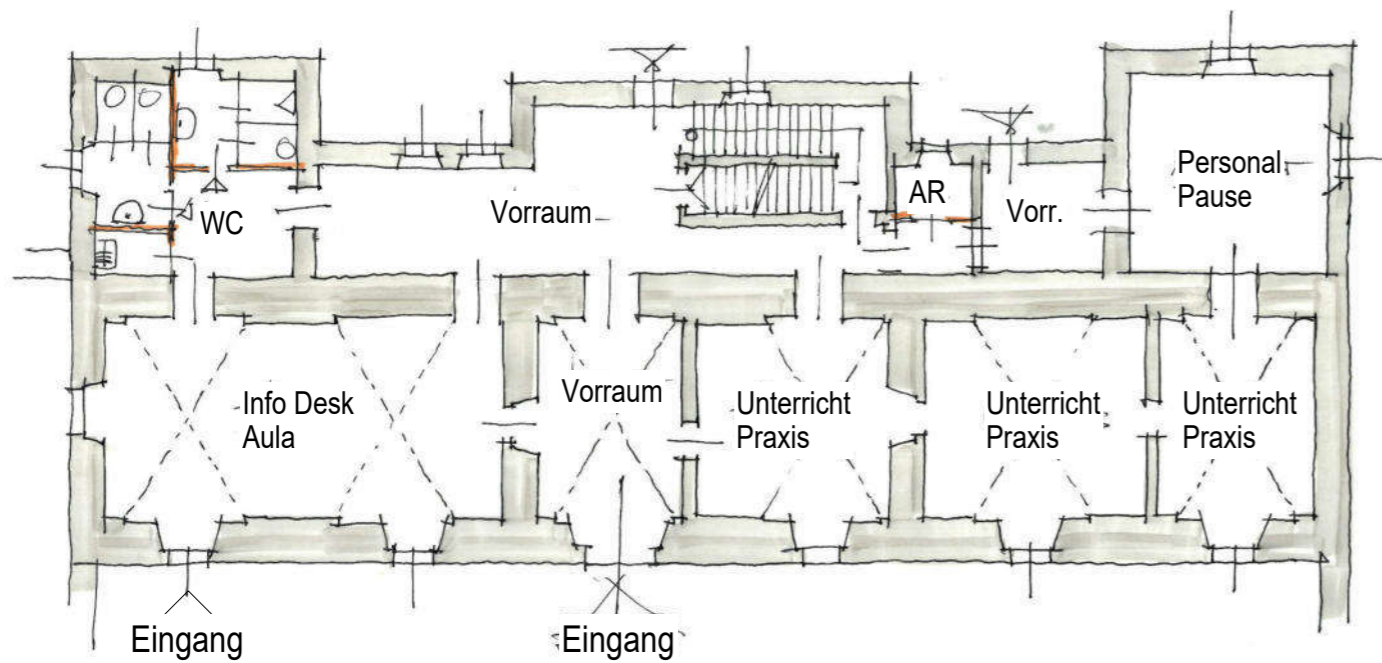
Pfarrhof Maria Eich

ABGABE

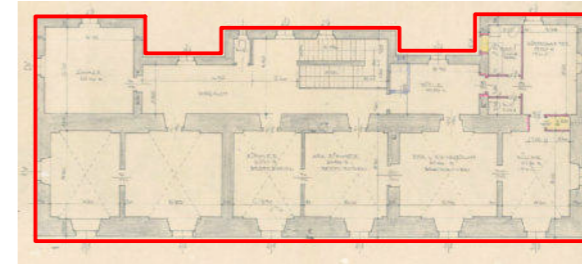
werkschule röhrenbach



og



eg



schaubild



RAUMFLUCHT

ABGABE

Pfarrhof Maria Eich

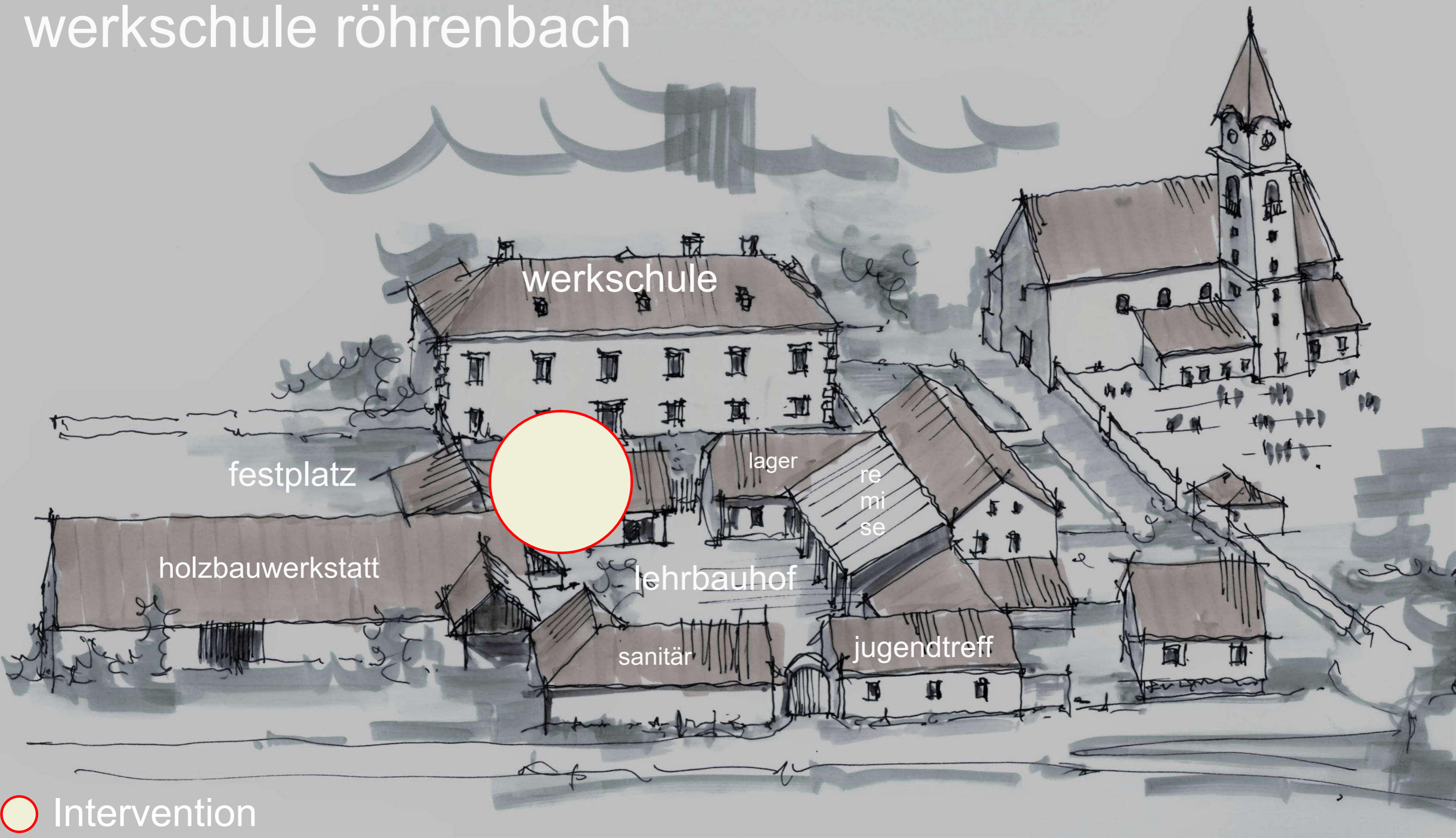
W2021 253.G77
BETREUER BOB MARTENS

21.01.2022

ZULUS KARL

e8126113

werkschule röhrenbach



RAUMFLUCHT

ABGABE

Pfarrhof Maria Eich

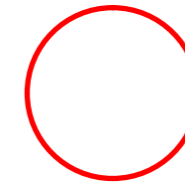
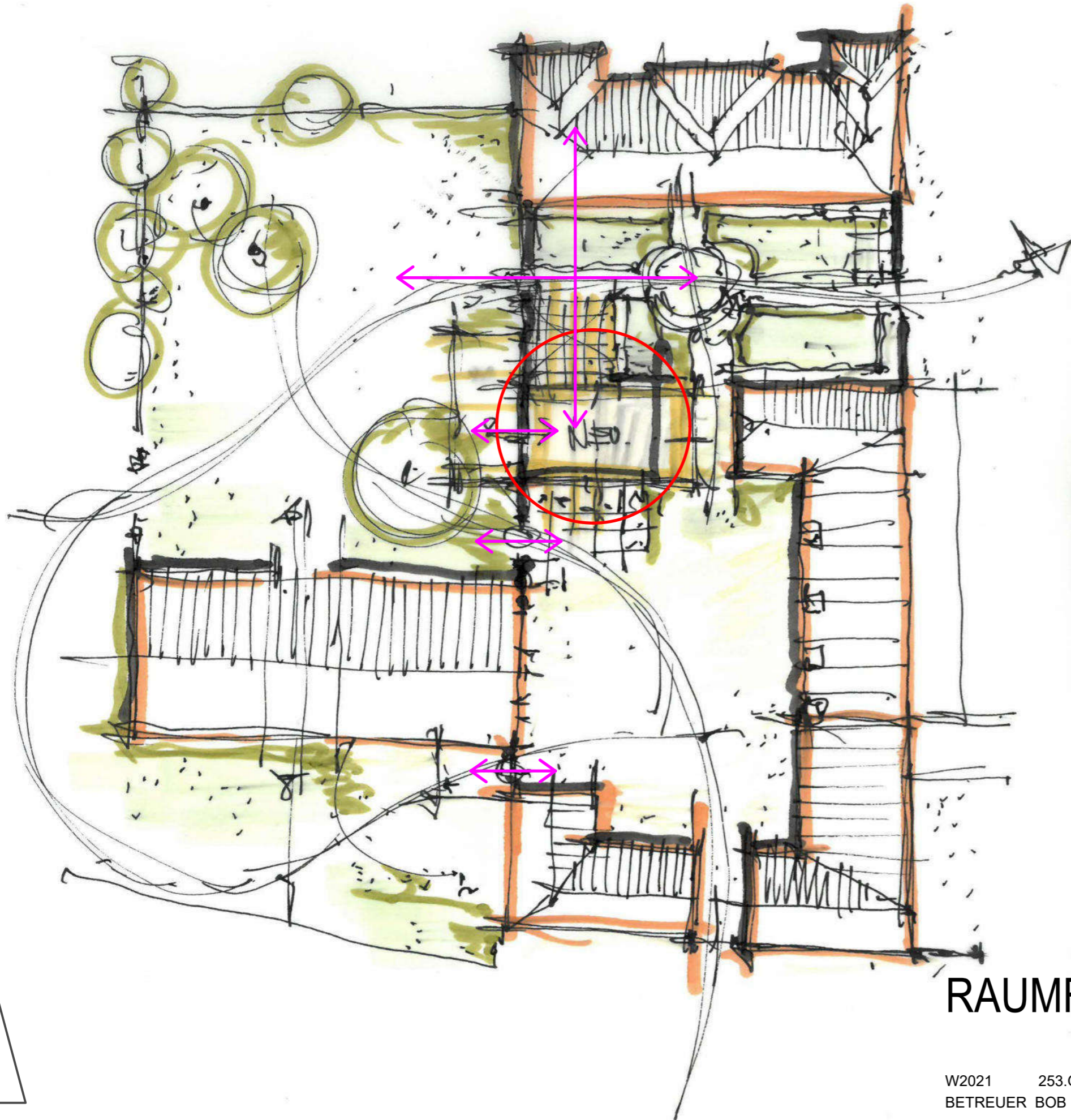
W2021 253.G77
BETREUER BOB MARTENS

21.01.2022

ZULUS KARL

e8126113

werkschule röhrenbach



Intervention

Abbruch Bestandsobjekt

Neubau

multifunktional
zeitgemäß
transparent
verbindend
zentral
nachhaltig



zusätzliche
Durchwegungen

RAUMFLUCHT

ABGABE

Pfarrhof Maria Eich

W2021 253.G77
BETREUER BOB MARTENS

21.01.2022

ZULUS KARL

e8126113



RAUMFLUCHT

ABGABE

Pfarrhof Maria Eich

W2021 253.G77
BETREUER BOB MARTENS

21.01.2022

ZULUS KARL

e8126113



bild 1



RAUMFLUCHT

ABGABE

Pfarrhof Maria Eich



ERDGESCHOSS

- 1 INFO DESK / AULA
- 2 WINDFANG
- 3 UNTERRICHT PRAXIS
- 4 WC
- 5 VORRAUM
- 6 STIEGE
- 7 PERSONAL
- 8 MEHRZWECKRAUM



RAUMFLUCHT

ABGABE

Pfarrhof Maria Eich

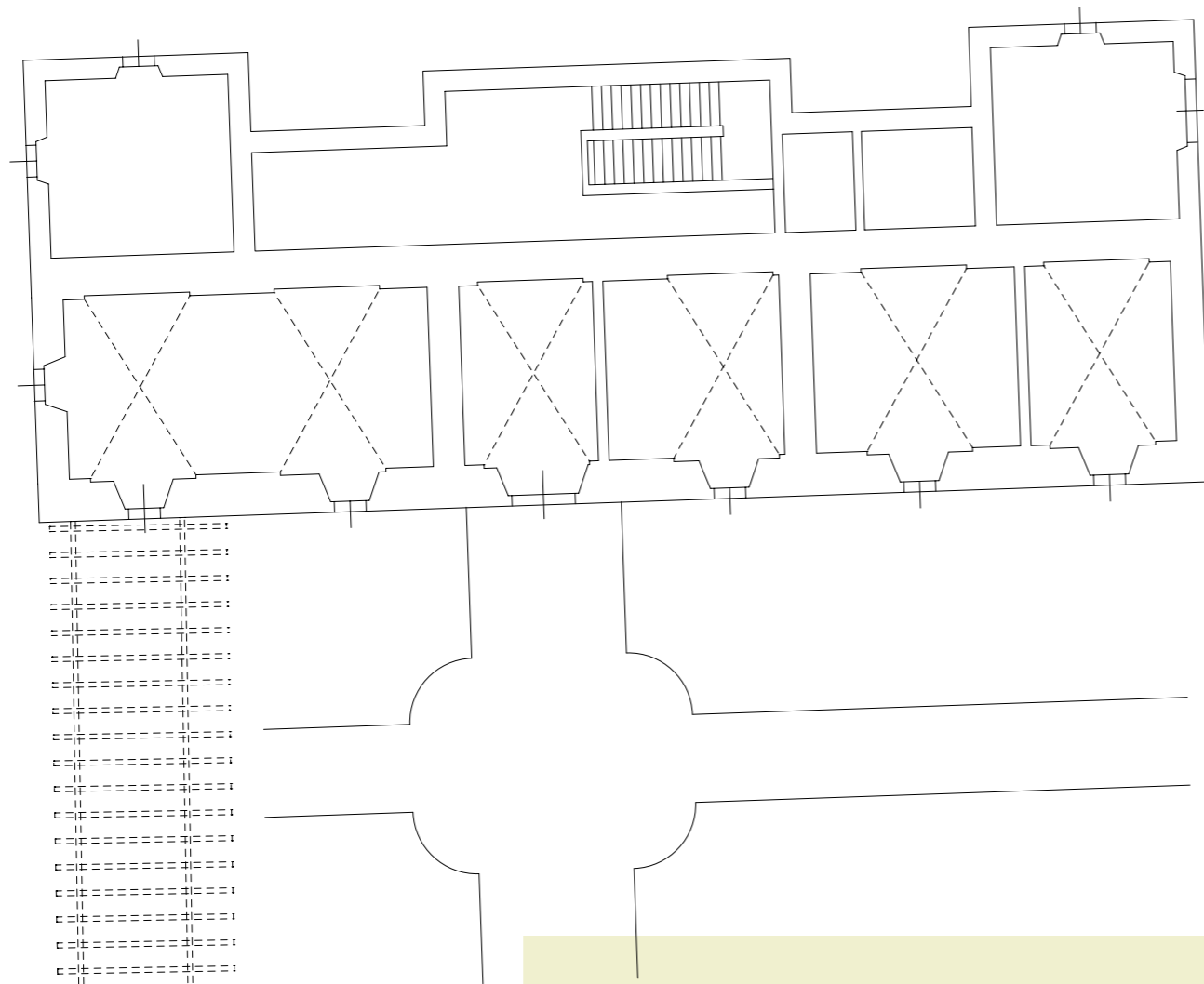
W2021 253.G77
BETREUER BOB MARTENS

21.01.2022

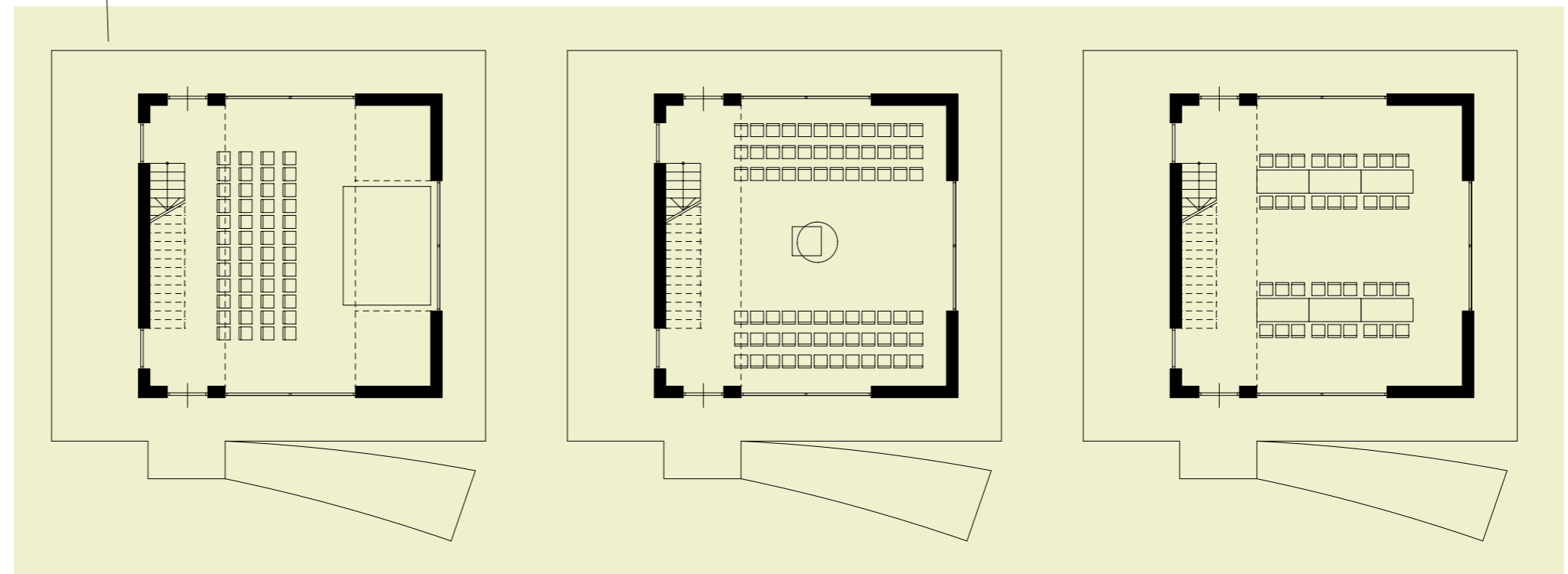
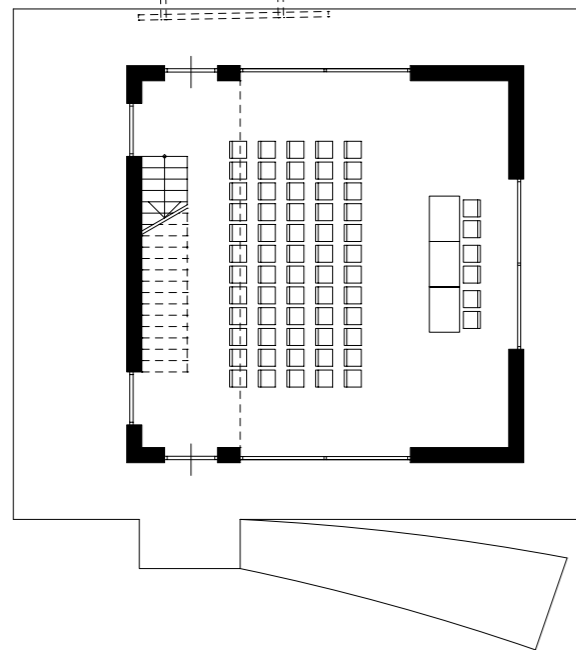
ZULUS KARL

e8126113

werkschule röhrenbach



Nutzungsvarianten



RAUMFLUCHT

ABGABE

Pfarrhof Maria Eich

W2021 253.G77
BETREUER BOB MARTENS

21.01.2022

ZULUS KARL

e8126113



werkschule röhrenbach



RAUMFLUCHT

ABGABE

Pfarrhof Maria Eich

W2021 253.G77
BETREUER BOB MARTENS

21.01.2022

ZULUS KARL

e8126113



RAUMFLUCHT

ABGABE

Pfarrhof Maria Eich

W2021 253.G77
BETREUER BOB MARTENS

21.01.2022

ZULUS KARL

e8126113

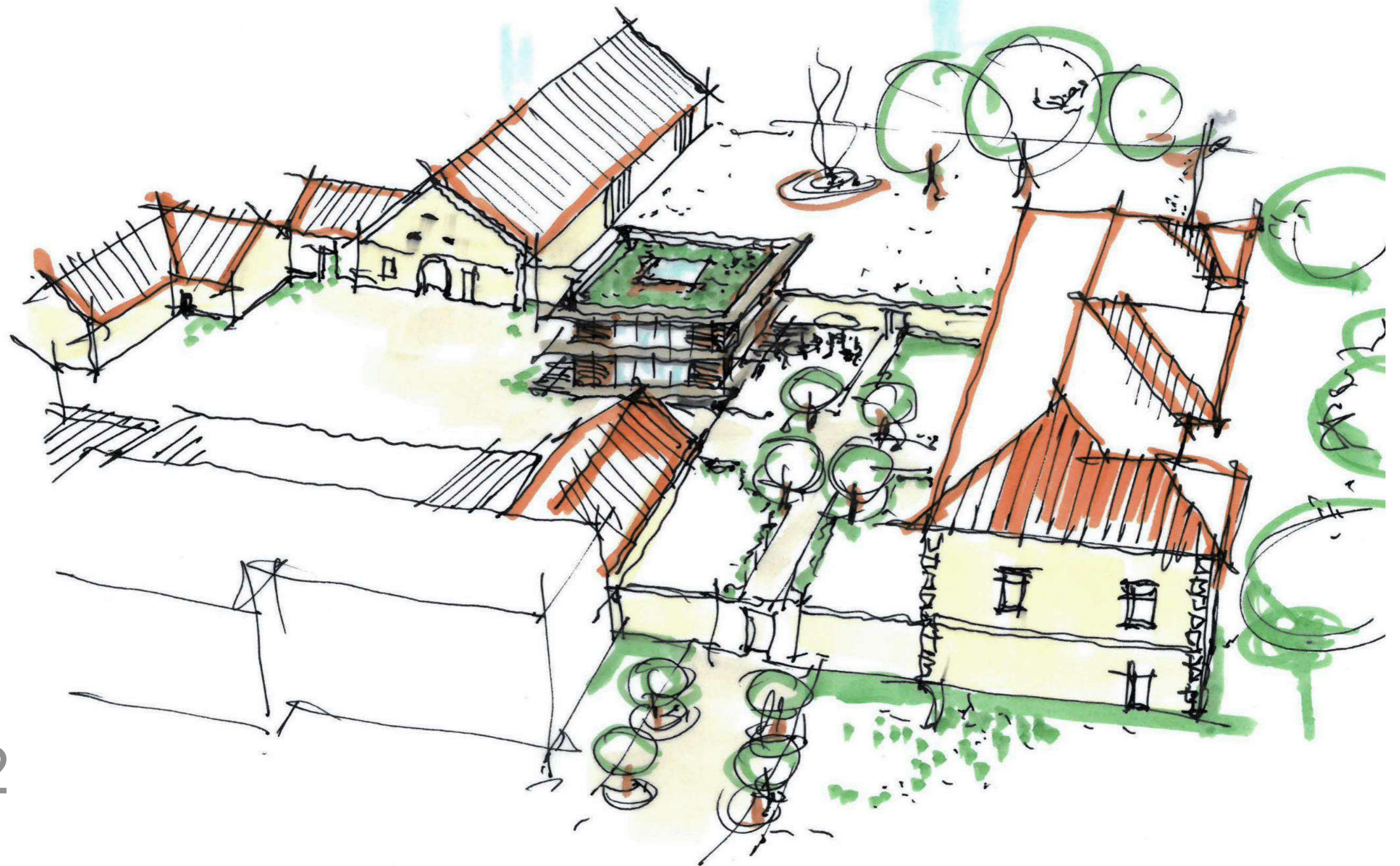


bild 2

RAUMFLUCHT

ABGABE

Pfarrhof Maria Eich



werkschule röhrenbach

RAUMFLUCHT

ABGABE

Pfarrhof Maria Eich

W2021 253.G77
BETREUER BOB MARTENS

21.01.2022

ZULUS KARL

e8126113



werkschule röhrenbach

Beim Planungsgebiet, abseits des Ortes Röhrenbach, handelt es sich um ein historisch gewachsenes Ensemble bestehend aus Pfarrkirche, dem nicht mehr genutzten Pfarrhof, sowie einer Reihe um einen Hof angeordnete, nur mehr teilweise genutzter Wirtschaftsgebäude unterschiedlicher Ausrichtung.

Konzept: Aus Sicht des Projektverfassers ist dieser Ort wie kaum ein anderer geeignet ein Aus- und Weiterbildungszentrum für die Baukunst des 12. – 19. JH einzurichten.

Im Pfarrhof mit seinem auf zwei Ebenen überwölbten Räumen könnte mit technisch überschaubarem Aufwand ein Schulungsgebäude (Freskenschule) installiert werden und die Wirtschaftsgebäude als Lehrbauhof für verschiedene Professionen Verwendung finden.

Geschaffen wird eine nahezu einzigartige Ausbildungsstätte für die immer mehr in Vergessenheit geratenen Baupraktiken der letzten Jahrhunderte.

Zielgruppen aus unterschiedlichsten Bereichen vom Handwerkslehrling bis hin zum Universitätslehrenden sollen angesprochen werden, wobei selbstverständlich die Volksschule ebenso miteinbezogen werden soll wie der Jugendtreff. Kurse und Bewusstseinsbildung für nachhaltige und praktische Prozesse im Zusammenhang mit Bauen und Kunst können nicht früh genug vermittelt werden.

Projektbeschreibung: Das Herzstück der Anlage ist und bleibt das Pfarrhofgebäude, welches nach Sanierung im Wesentlichen sein äußeres Erscheinungsbild beibehalten soll.

Ein wesentliches Element des Entwurfes ist das Ersetzen eines untergeordneten Wirtschaftsgebäudes im Zentrum der Anlage durch ein multifunktionales Gebäude welches sich nach allen Seiten öffnet und somit ein Verbindungslink zwischen Wirtschaftshof und dem Vorplatz des Pfarrhofes (ehem. Nutzgarten) und dem Spielgarten darstellt. Dieses Gebäude soll auf unterschiedlichste Weise bespielt werden und als Aula ebenso genutzt werden können, wie als Auditorium, Zeichensaal, Bildhauerwerkstatt, Kleinbühne etc...

Vision: Durch die Wiederbelebung des Standortes kann dieses bemerkenswerte Ensemble aus eigener Kraft erneuert, saniert und für künftige Generationen erhalten werden.

RAUMFLUCHT

ABGABE

Pfarrhof Maria Eich

W2021 253.G77
BETREUER BOB MARTENS

21.01.2022

ZULUS KARL

e8126113



werkschule röhrenbach

RAUMFLUCHT

ABGABE

Pfarrhof Maria Eich

W2021 253.G77
BETREUER BOB MARTENS

21.01.2022

ZULUS KARL

e8126113



bild 3

RAUMFLUCHT

ABGABE

Pfarrhof Maria Eich

W2021 253.G77
BETREUER BOB MARTENS

21.01.2022

ZULUS KARL

e8126113



RAUMFLUCHT

ABGABE

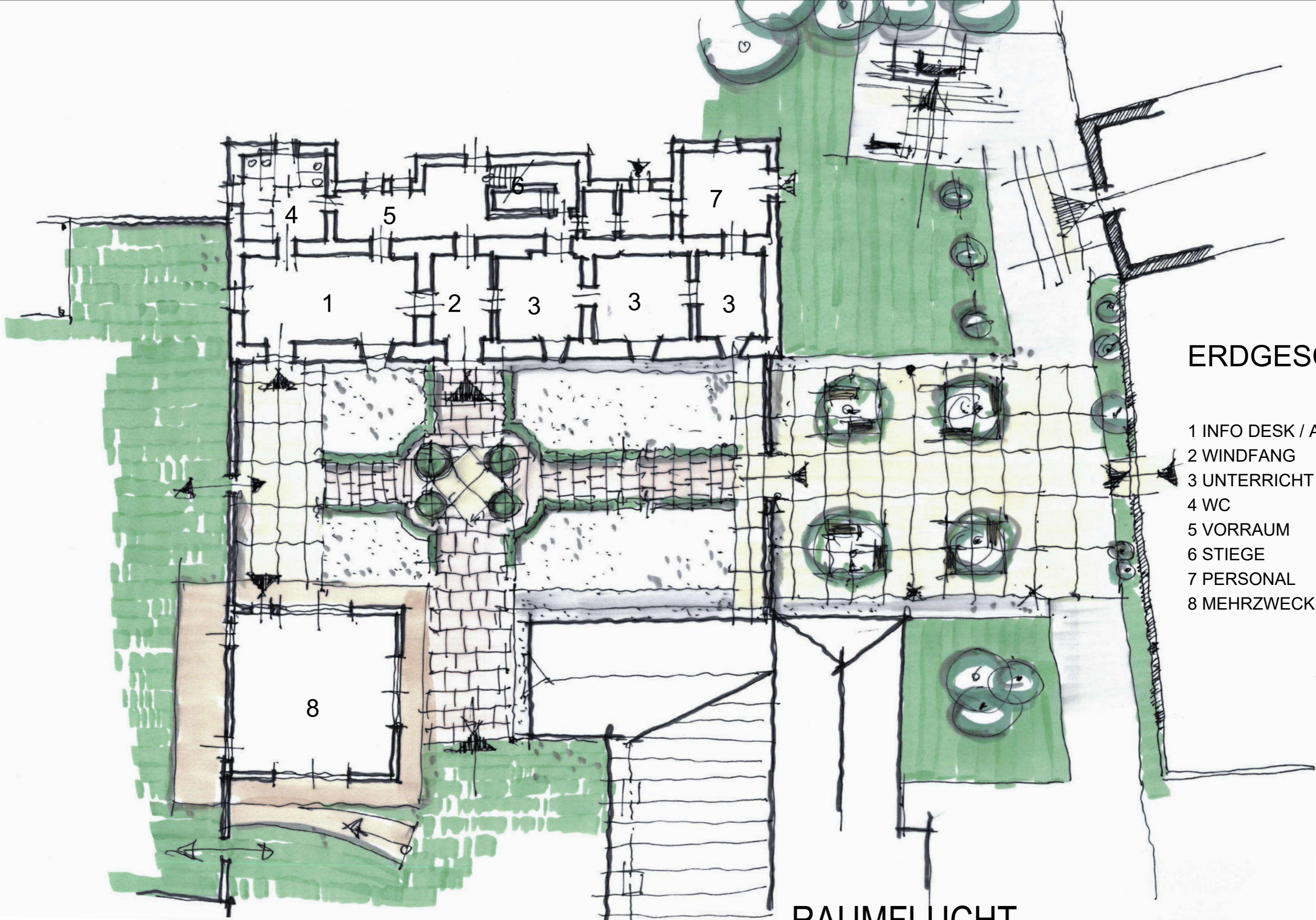
Pfarrhof Maria Eich

W2021 253.G77
BETREUER BOB MARTENS

21.01.2022

ZULUS KARL

e8126113



ERDGESCHOSS

- 1 INFO DESK / AULA
- 2 WINDFANG
- 3 UNTERRICHT PRAXIS
- 4 WC
- 5 VORRAUM
- 6 STIEGE
- 7 PERSONAL
- 8 MEHRZWECKRAUM

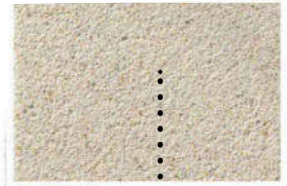
RAUMFLUCHT

ABGABE

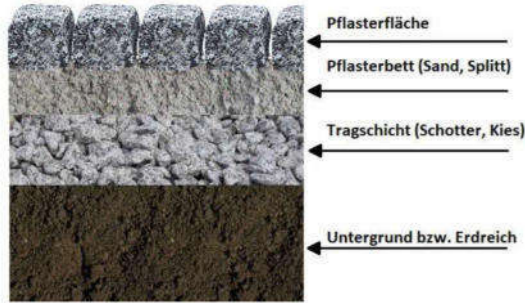
Pfarrhof Maria Eich

CONCEO®

Conceo definiert Fläche in einer neuen Dimension. Diese Hochleistungs-Beton-Platte eröffnet mit Formaten bis 150 x 150 cm ganz neue Gestaltungsmöglichkeiten für Plätze, Terrassen, Treppen und Wege. Flächen wirken weidufiger und großzügiger; der Fugenteil ist deutlich reduziert. Wege wie aus einem Guss lassen sich an einer einzigen Plattenbreite realisieren. In verschiedenen Ebenen untermauert Conceo-Elemente ablesen sich zu Treppen, die zu schweben scheinen. Die unterschiedlichen Platten sind in zwei verschiedenen Oberflächenqualitäten in jeweils zwei Farben erhältlich: Mit einer polierten, eleganten sandierten Betonoberfläche in Algenweiß oder Meteorantrakt, alternierend mit einer fein gestrahlten Oberfläche mit Naturstein-Edelsteinen in Granitblau oder Anthrazit. Conceo-Platten gibt es in den drei Formaten 150 x 150 cm, 150 x 75 cm sowie 75 x 75 cm; für Platten und Anstrichen fertigen wir auf Anfrage auch gerne jeden Sonderformat.



CD 7001 gestrahlt



Riesel

Riesel

Riesel

Riesel

verlegt im Mix in ungleichen Scharen

Betonpflasterplatten
150 x 150

Waldviertler Granite

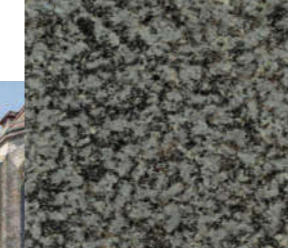
Oberflächenbearbeitung: geflammt, gestrahlt, sägerau

Hartberger

Herschenberger

Aalfanger

Gebhartser



RAUMFLUCHT

Pfarrhof Maria Eich

ABGABE

W2021 253.G77
BETREUER BOB MARTENS

21.01.2022

ZULUS KARL

e8126113

werkschule röhrenbach



Danke für Ihre Aufmerksamkeit

RAUMFLUCHT

ABGABE

Pfarrhof Maria Eich

W2021 253.G77
BETREUER BOB MARTENS

21.01.2022

ZULUS KARL

e8126113