

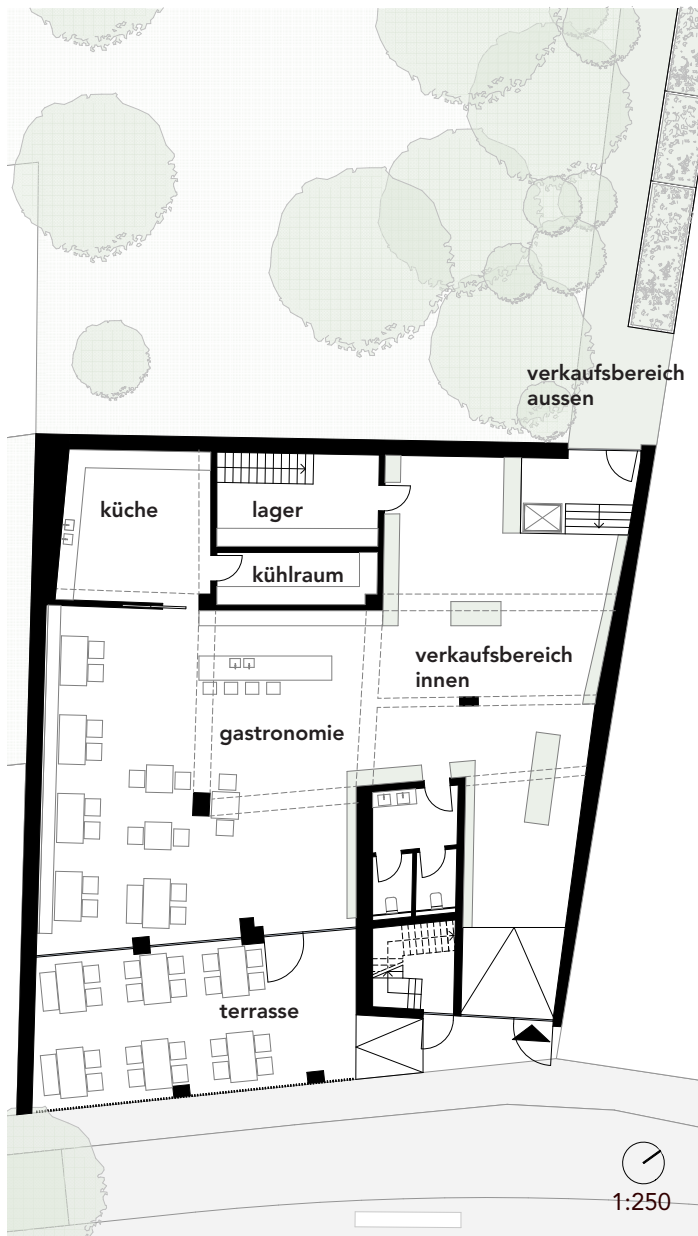
park & coffee

erik arndt 01426791 gr. entwerfen APRES*SHOP

im zuge der erdgeschoßnutzung entsteht ein café mit daran angeschlossenem gartenshop. dabei ist der grundgedanke die natur ins innere zu holen und mit der gastronomie zu vereinen. es wurden spezielle möbel entwickelt, die die zu verkaufenden produkte repräsentieren und wenig platz einnehmen. der schmale, hintere außenbereich der liegenschaft umfasst terrasierte hochbeete, die die leute zum kaufen anregen sollen. die blickbeziehung durch das gebäude nach hinten zur schwarza wurde bewusst durch die gesamte tiefe des gebäudes inszeniert. alle bereiche können dank rampen bzw. eines treppenlifts barrierefrei erschlossen werden.

straßenseitig wurde die fassadenebene um eine säulenreihe nach hinten gerückt um einen überdachten terrassenbereich für cafébesucher zu generieren. so können die gäste in den warmen jahreszeiten wetterunabhängig draußen sitzen. weiters wurde die liegenschaft gegenüber umgestaltet. es wurde eine ortbetonpergola vorgesehen, welche als sonnenschutz für die darunter liegenden hochbeete und sitzgelegenheiten dient. optional wird eine außenküche eingeplant, um den bereich unter der pergola zu verköstigen. daneben befindet sich der parkplatz für in summe 10 autos, davon 2 mit elektrölsäulen.

1 hauptstraße 46 umnutzung der ehem. billa-filiale



flächenaufstellung

verkaufsfläche	110,50 m ²
gastronomie	116,90 m ²
terrasse	52,50 m ²
küche	24,30 m ²
kühlraum	9,00 m ²
lager/keller	13,30 m ²
außenverkauf	91,50 m ²
gesamt	418,00 m²

sitzplätze

cafébereich	26
bar	4
terrasse	24
gesamt	54



2 hauptstraße 31

umnutzung des leerraumes gegenüber



bereiche		sitzplätze	
A	liegebereich	außenbereich	16
B	hochbeete		16
C	außenküche	parkplätze	
D	pergola	standard	7
E	sitzbänke	behindert	1
F	teichbecken	e-ladesäulen	2
G	parkplatz f. 10 autos		10
H	e-ladesäulen		

