



HOHENWARTH DOC.

Stephan Asboth

DOC. – „Denominazione di origine controllata“ bezeichnet den Qualitätswein einer spezifischen Region, in diesem Projekt sollen die Eigenschaften des Ortes Hohenwarth in der Architektur verkörpert werden. Die Öffnung und Verkehrsberuhigung der stark befahrenen Kreuzung zwischen Mühlbacher Straße und Weinviertel Straße soll dem Ort ein klares Zentrum verschaffen und hebt gleichzeitig den Bestand hervor.

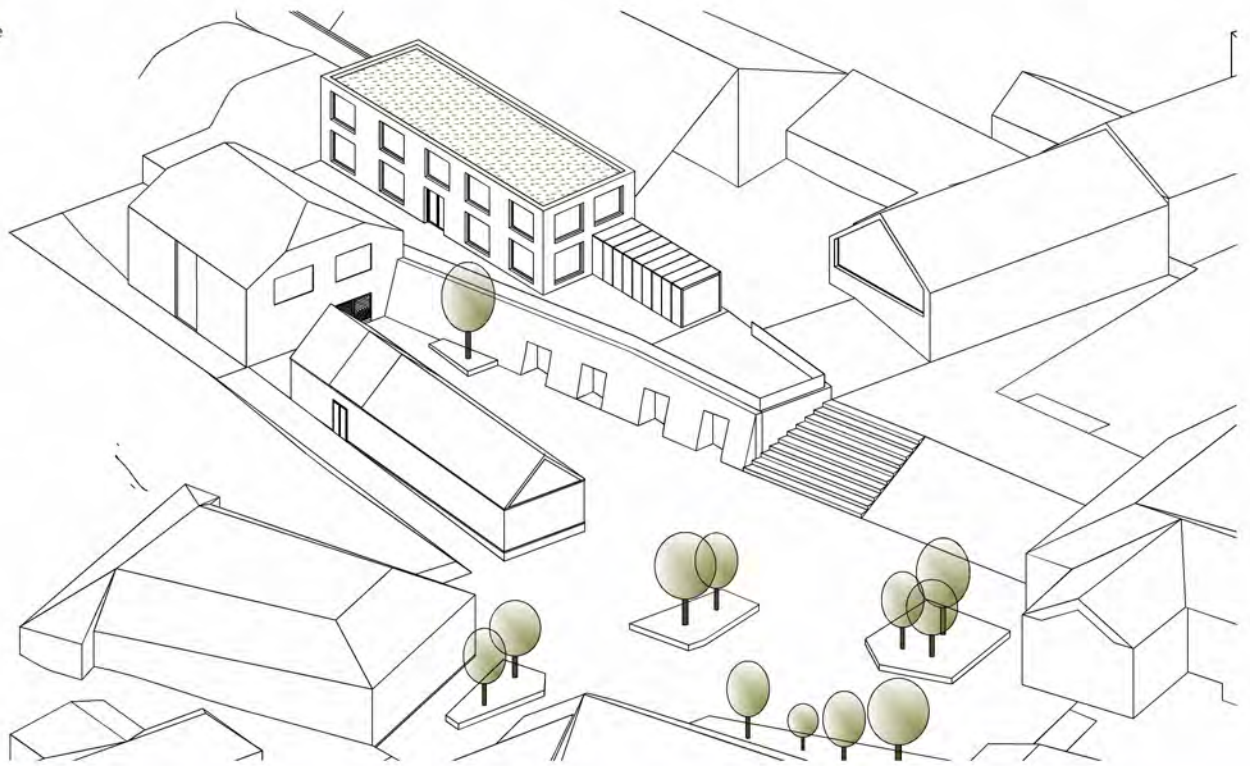
Charakteristische Öffnungen in der bestehenden Stützmauer porträtieren das allgegenwärtige Thema des Ortes; der Wein und seine Weinkeller. Der Besucher wird dann anhand von Lichtöffnungen und fließender Erschließung natürlich durch das Gebäude geleitet. Vinothek, Gastronomie und Co-Working Spaces verteilen sich stufenweise über verschiedenen Ebenen.

Das vorgesetzte Doc.-/Ärztzentrum übernimmt die örtliche Bautypologie des Satteldaches, um einen subtilen Übergang zur bestehenden Umgebung zu schaffen. Die generationsübergreifenden Funktionen bieten sowohl einen Austausch als auch eine Rückzugsmöglichkeit im Ortszentrum für Bewohner und Besucher der Weinviertler Weinstraße.



Lageplan

Axonometrie



Projektdaten:

Ärztzentrum = 160 m²

Co-Workings Spaces = 280 m²

PKW - Stellplätze = 7 Stück

Gastronomie = 120 m²

Multifunktionsräume = 80 m²

Vinothek = 60 m²

Bewegungsraum = 60 m²

Perspektiven



Ansicht Weinviertelstraße

