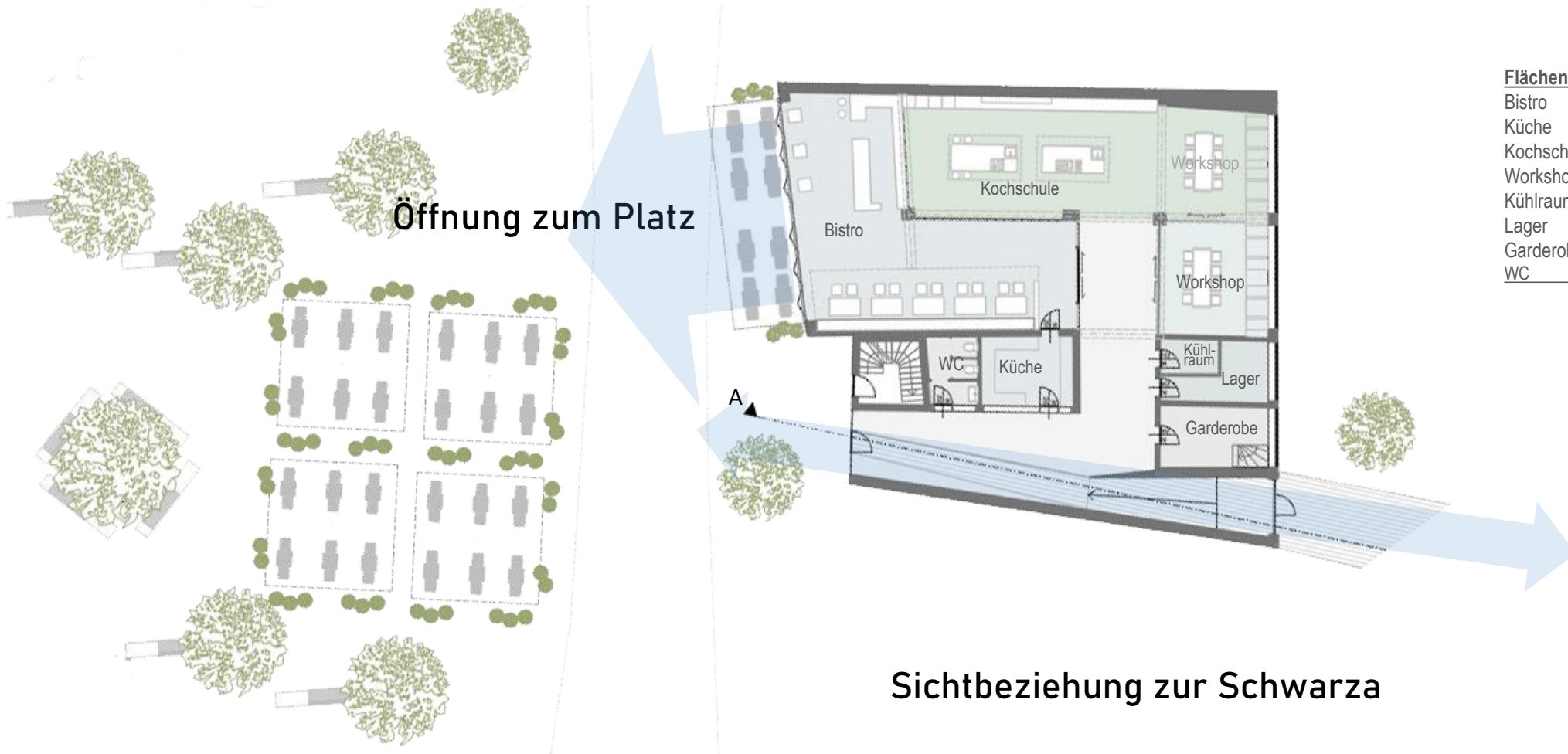




GOURMET AKADEMIE

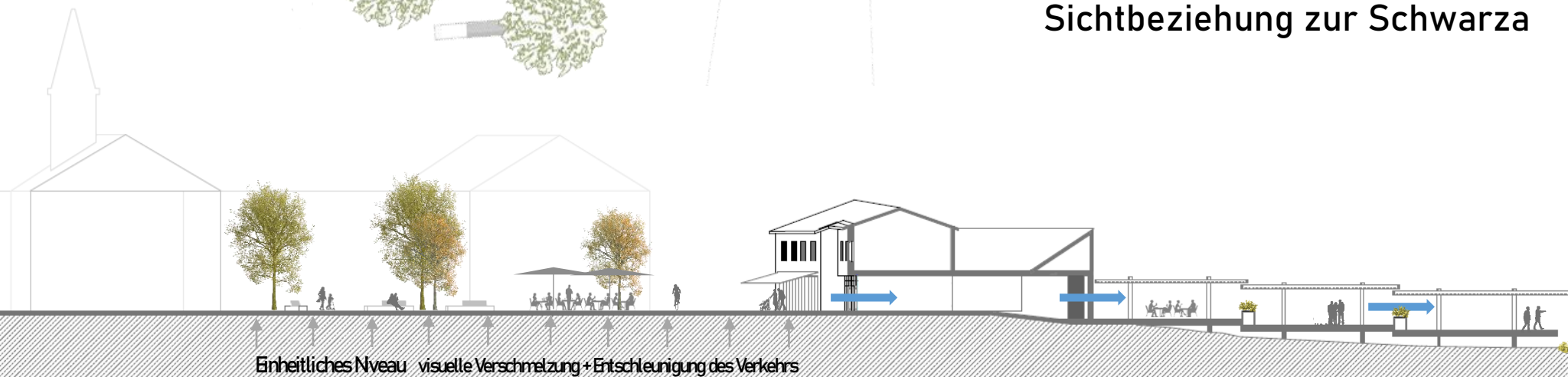
HAUPTSRASSE 46_Gloggnitz





Flächenaufstellung

Bistro	88,40 m ²
Küche	13,38 m ²
Kochschule	83,50 m ²
Workshop	26,50 m ²
Kühlraum	4,20 m ²
Lager	9,25 m ²
Garderobe	13,66 m ²
WC	7,00 m ²
<hr/>	
	245,89 m ²



Einheitliches Niveau visuelle Verschmelzung + Entschleunigung des Verkehrs



MATERIAL



BISTRO

BISTRO

Im vorderen Teil befindet sich ein Bistro bzw. Delikassenladen. Es werden Getränke, Kaffee und kleine Speisen, wie Salate, Paninis oder Antipasti angeboten. Alle Speisen sowie Feinkostprodukte werden an der Theke zum mitnehmen verkauft. Durch eine Glasfalttüre öffnet sich die Erdgeschosszone Richtung Platz und lässt Innenraum mit Außenraum verschmelzen.



INDIREKTE BELEUCHTUNG



→ Speisen und Getränke
Delikatessen zum Mitnehmen

→ Öffnung zum Platz

→ warmes Holz trifft auf Beton-Ciré

→ atmosphärische Beleuchtung an
Materialübergängen



Beton-Ciré
 - Spachtelmaterial auf Kunstharzbasis
 - wasserdicht und widerstandsfähig
 - Oberfläche ist wenige Millimeter (~ 3mm) stark
 - Einsatz auf Wand- und Bodenflächen, Küchenarbeitsplatten, Möbel etc. möglich



MATERIAL



KÜCHENBLOCK

FUGENBILD



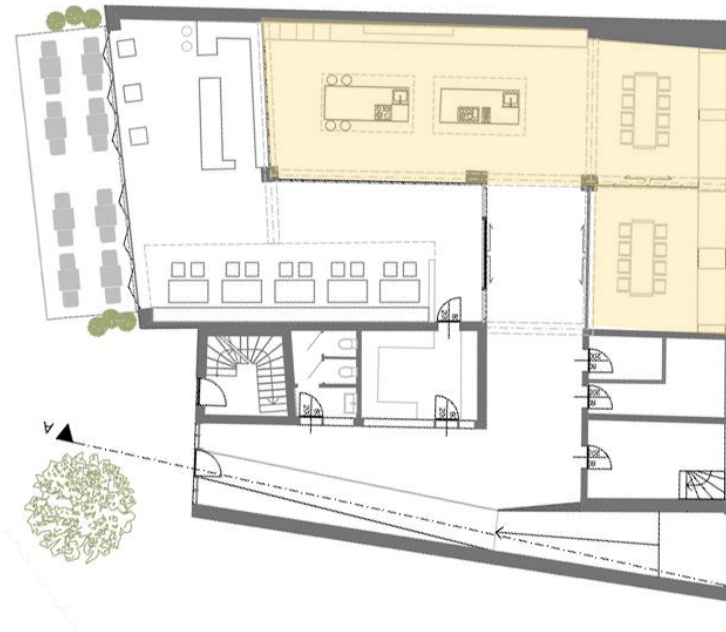
KOCHSTUDIO

KOCHSTUDIO_WORKSHOP

Im Kochstudio werden Kochkurse für Erwachsene und Kinder angeboten. Außerdem besteht die Möglichkeit das Studio für Events, Firmenfeiern etc. zu mieten. In diesem Bereich gibt es einen weiteren Raum für Workshops, die sich mit Themen wie gesunde Ernährung und dem Einsatz von regionalen und saisonalen Produkten befassen.



WORKSHOP



→ reguläre Kochkurse

→ Kochstudio zur Miete für Evenst

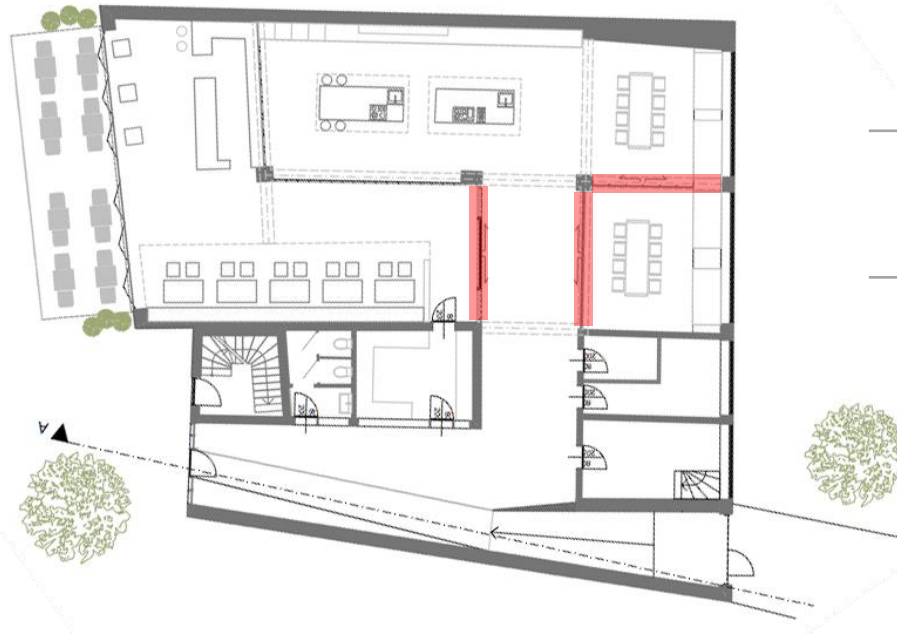
→ Workshops



SCHIEBETÜREN ZWISCHEN MODULEN

MODULE

Um das Licht besser in die den hinteren Teil des Gebäudes zu bekommen, gibt es Glaswände im Stil von Industriefenstern. Bei Bedarf können die einzelnen Module zusammenschaltet werden. Hierfür sind Schiebetüren in den Wänden integriert.

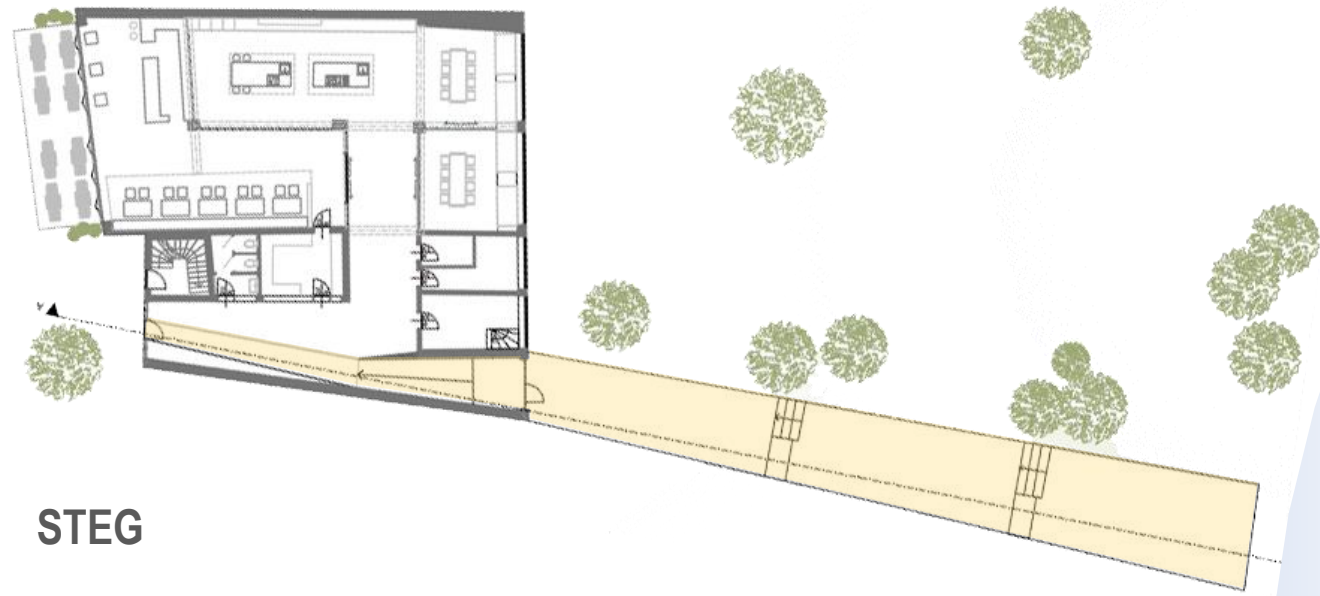


→ Belichtung durch Glastrennwände

→ Module zusammenschaltbar



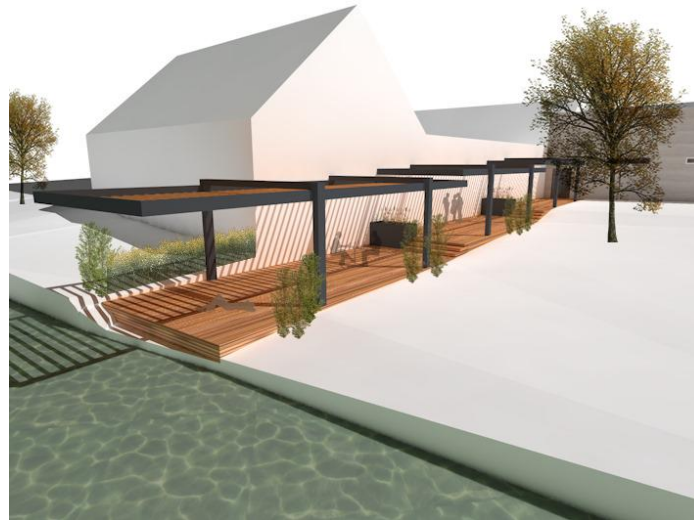
DURCHSICHT ZUR SCHWARZA



STEG



STEG FÜHRT DURCH DAS GEBÄUDE...



... AUF DIE PLATEAUS ABGETREPPT ZUM WASSER



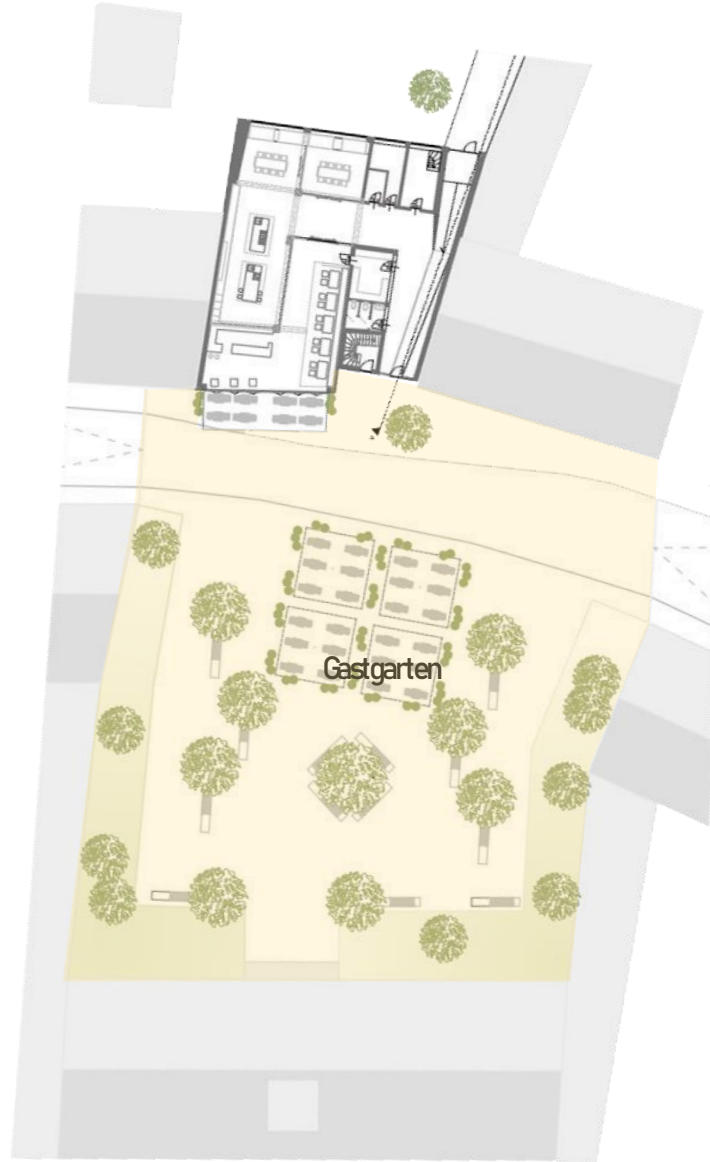
PERGOLA MIT SITZBEREICH



BISTRO ÖFFNET SICH ZUM PLATZ



VERKEHRSBERUHIGTE BEGEGNUNGSZONE



PLATZ

Das Gebäude öffnet sich Richtung Platz. Es kommt zu einer Verschmelzung des Innen- und Außenraums. Der Platz wird durch Bepflanzung und Sitzgelegenheiten neu gestaltet und bietet für die Gourmetakademie und den anderen am Platz liegenden Gastronomiebetrieben Raum für einen Gastgarten.

→ Gastgarten für Gastronomiebetriebe

→ Neue Bepflanzung und Sitzgelegenheiten



SITZBÄNKE



DANKE FÜR DAS
INTERESSE!