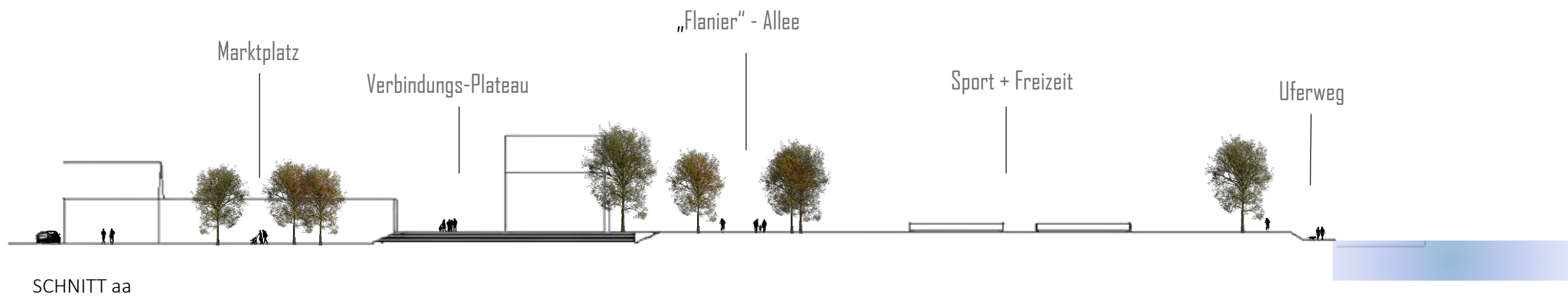
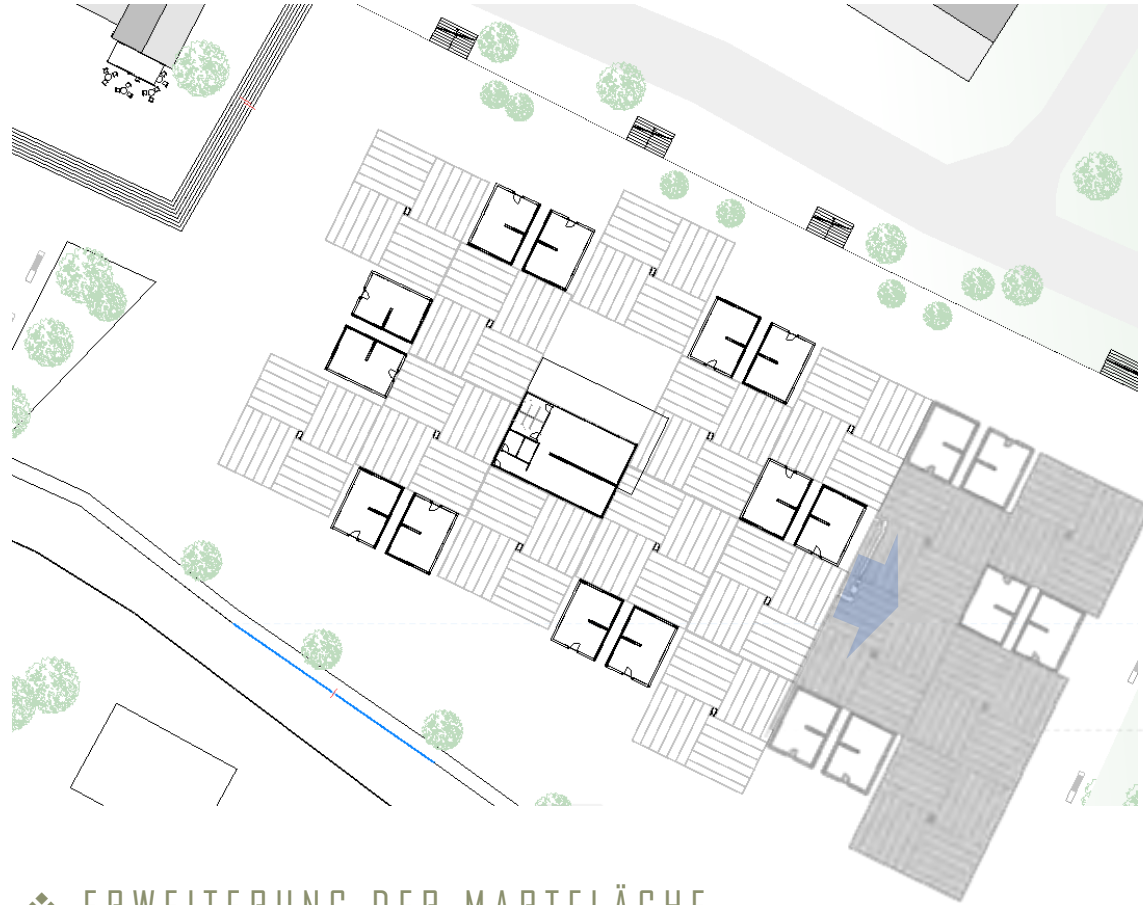


GRÜN
QUARTIER
 AN DER SCHWARZA



MARKTPLATZ

ENTWURFVERTIEFUNG

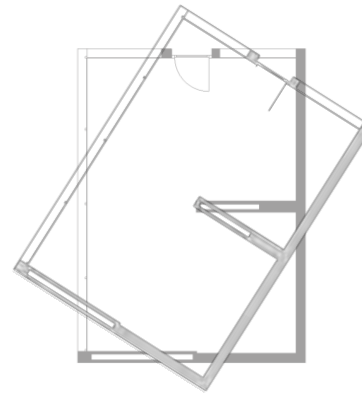
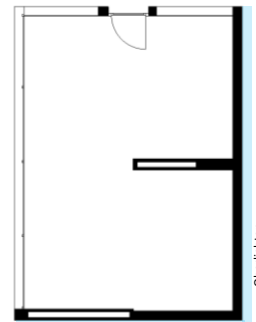


❖ ERWEITERUNG DER MARKTFLÄCHE
RICHTUNG FESTPLATZ BEI BEDARF MÖGLICH

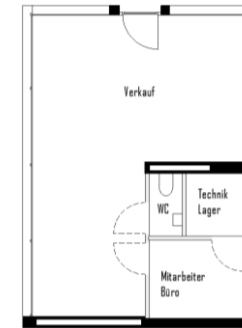


Verschattung und Sichtschutz

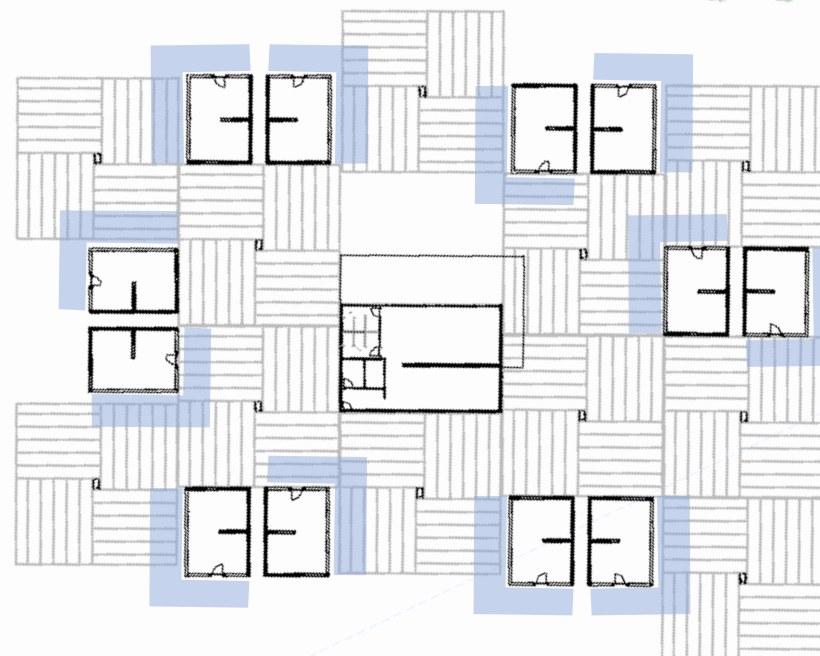
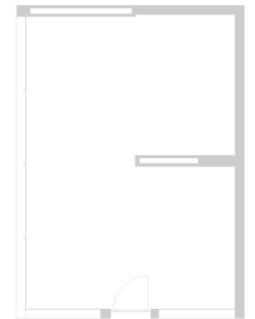
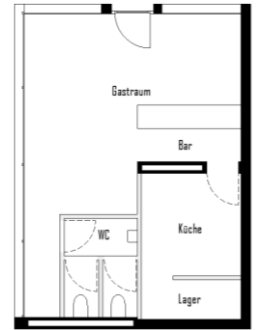
Grundtypus



Bsp. : Geschäftslokal
Boutique, Parfümerie, Einrichtung etc.



Bsp. : Gastronomie
Café, Bar, Bistro etc.



DREHEN U. SPIEGELN

- AUSSICHTEN
- DURCHSICHTEN
- PLÄTZE

MARKTPLATZ

ENTWURFVERTIEFUNG



STREET FOOD

BISTRO



Takeaway _ Delikatessen _ Schauküche OFFEN



Takeaway _ Delikatessen _ Schauküche GESCHLOSSEN

MARKTPLATZ

ENTWURFVERTIEFUNG_MATERIAL



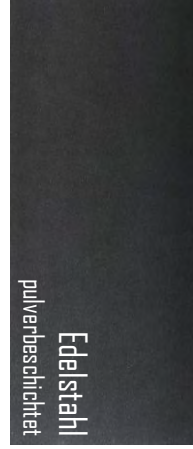
Bodenfliese Schiefer in zwei Grautönen



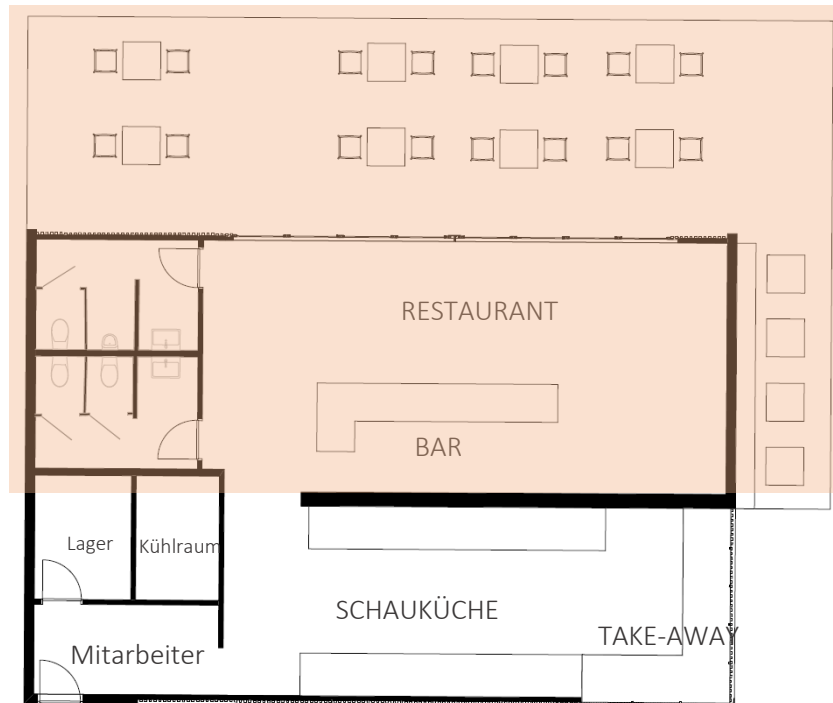
Metro - Wandfliesen



Vinylboden Eiche



Edelstahl pulverbeschichtet



STREET FOOD

— BISTRO —



BLICK VON DER TERRASSE INS RESTAURANT



BAR UND RESTAURANT

MARKTPLATZ

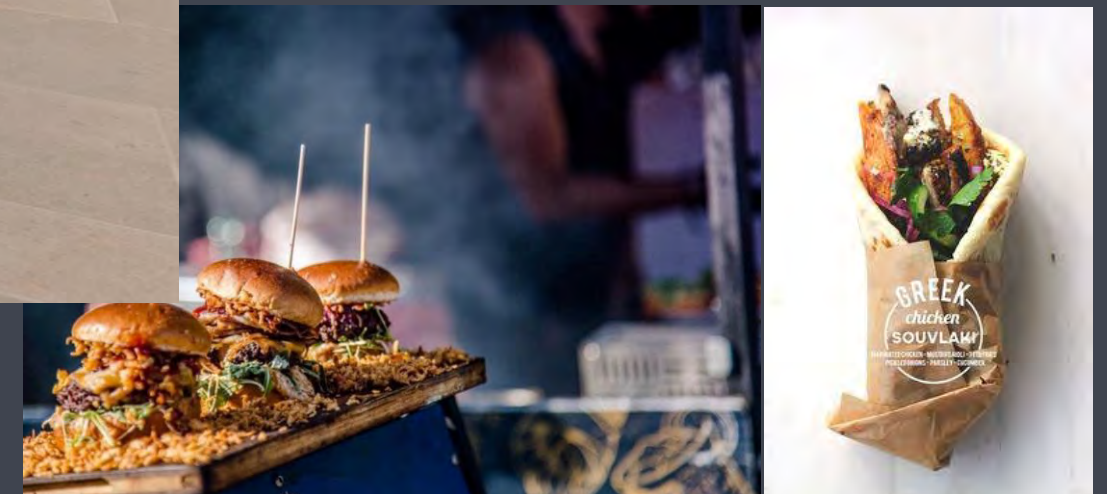
ENTWURFVERTIEFUNG_LICHT

STREET FOOD

— BISTRO —

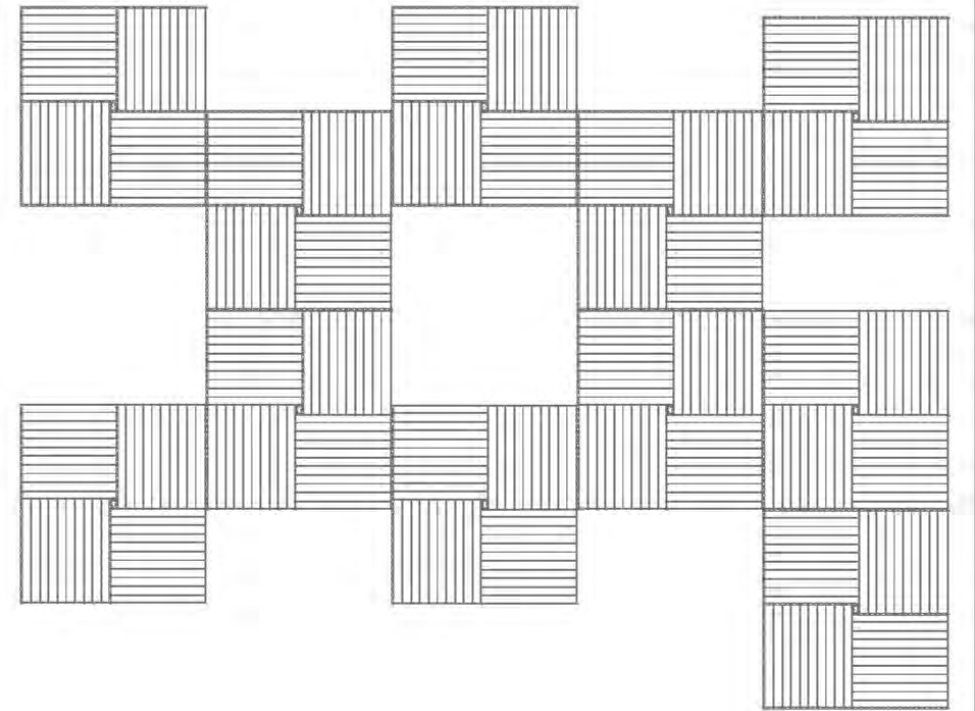
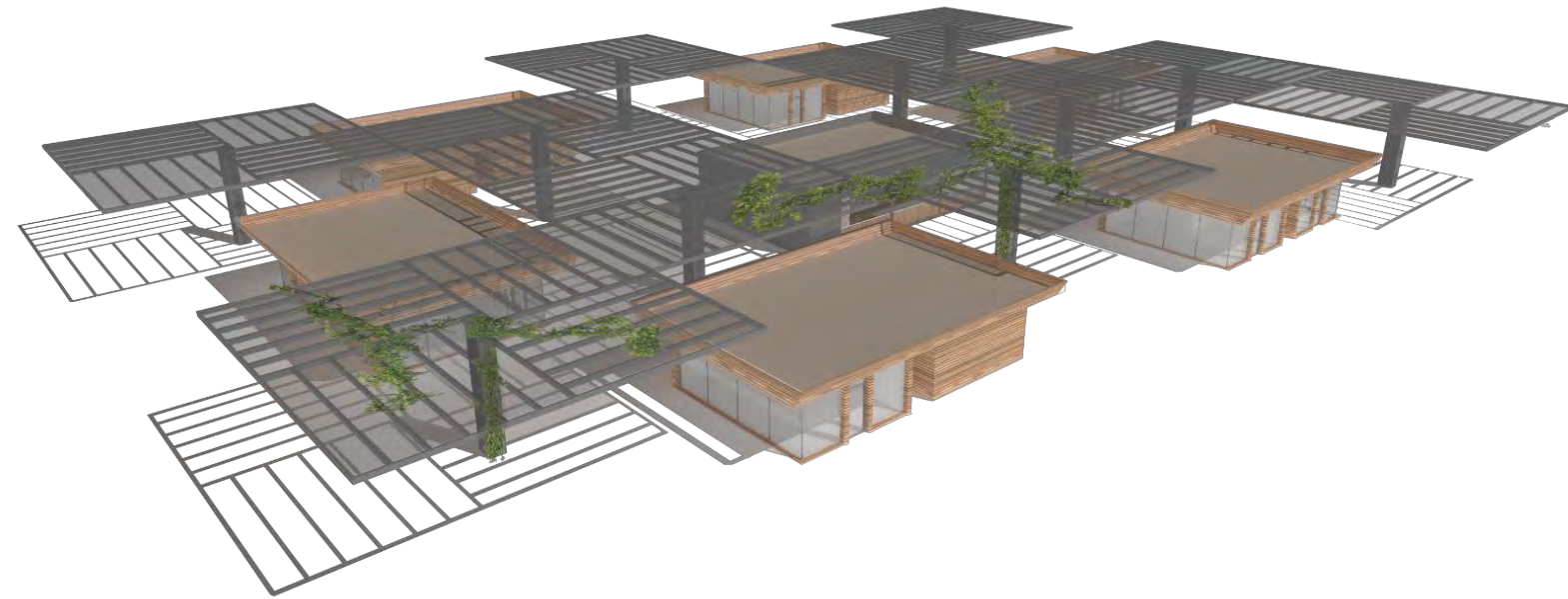


ABENDSTIMMUNG_TERRASSE



MARKTPLATZ

ÜBERDACHUNG MIT BEGRÜNUNG



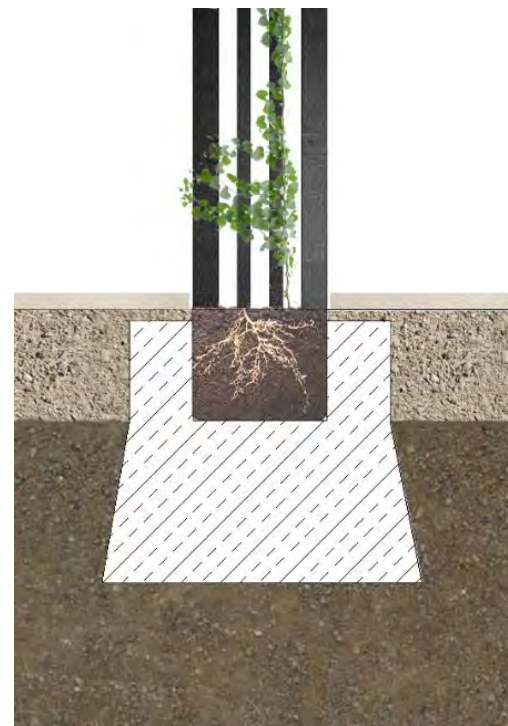
DRAUFSICHT



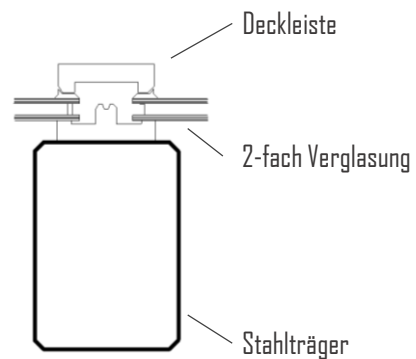
SCHNITT



DACHKONSTRUKTION MIT VERGLASUNG



STÜTZENFUNDAMENT MIT BEPFLANZUNG



Deckleiste

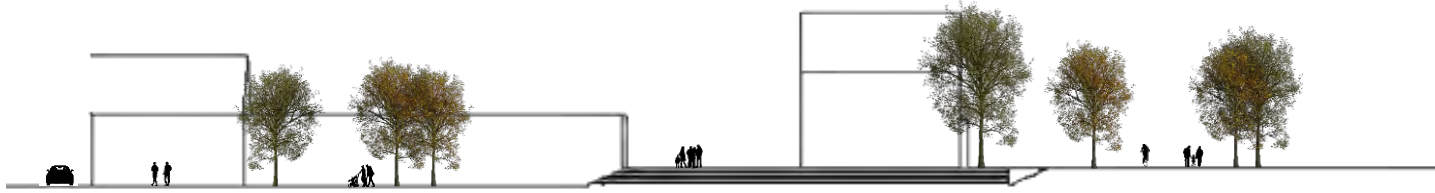
2-fach Verglasung

Stahlträger



VERBINDUNG

PARK + MARKT



„Flanier“-Allee entlang der alten Bahntrasse mit Verbindungen zum Marktplatz



Freitreppe vor dem alten Bahnhof
Verbindung der beiden Ebenen



Blick von Marktplatz in den Park