

AUF DEM ECKGRUNDSTÜCK SOLL EINE MISCHUNG AUS CAFE UND PENSION ENTSTEHEN. DAS CAFE BEFINDET SICH IM ERDGESCHOSS UND ERSTRECKT SICH BIS IN DEN INNENHOF. IM OBERGESCHOSS SIND DIE PENSIONSZIMMER SITUIERT UND 2 WOHNUNGEN. DURCH DEN RAD UND WEINTOURISMUS IN DER UMGEBUNG BIETET DAS RADHAUS EINE PERFEKTE UNTERKUNFT FÜR SPORTLER UND WEINLIEBHABER. WEITERS KANN MAN IM CAFE DEN ABEND NACH EINER VERANSTALTUNG IM GEMEINDEZENTRUM ANGENEHM AUSKLINGEN LASSEN.

CAFE

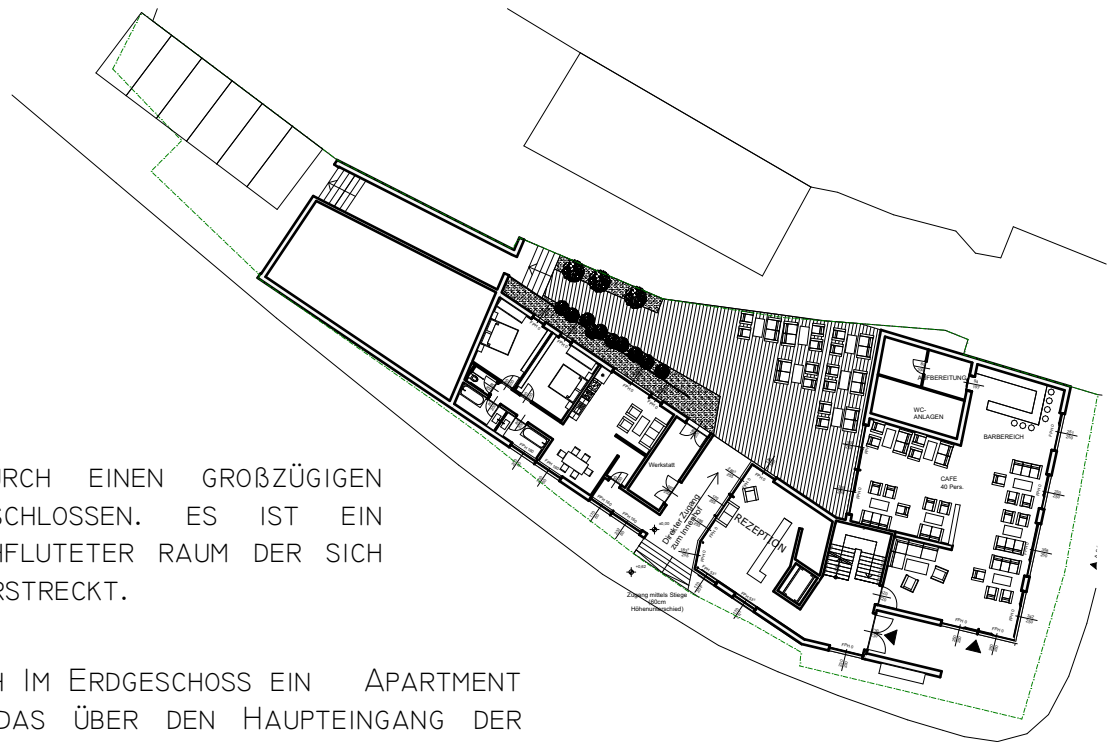
DAS CAFE WIRD DURCH EINEN GROßZÜGIGEN EINGANGSBEREICH ERSCHLOSSEN. ES IST EIN BESONDERS LICHTDURCHFLUTETER RAUM DER SICH BIS IN DEN INNENHOF ERSTRECKT.

APARTMENT

WEITERS BEFINDET SICH IM ERDGESCHOSS EIN APARTMENT FÜR 4-6 PERSONEN DAS ÜBER DEN HAUPTINGANG DER PENSION ERSCHLOSSEN WIRD. DIESES ERHÄLT IM INNENHOF EINEN KLEINEN PRIVATEN BEREICH DER VON DER GASTRONOMIE DURCH EINEN BLICKSCHUTZ ABGETRENNT IST.

PENSION

DER HAUPTINGANG DER PENSION BEFINDET SICH GLEICH NEBEN DEM CAFE. HIER GELANGT MAN ZU EINER KLEINEN REZEPTION SOWIE EINER WERKSTÄTTE UND FAHRRADRAUM. DER ERSCHLIEßUNGSKERN BEFINDET SICH NUR WENIGE METER ENTFERNT.



ERDGESCHOSS



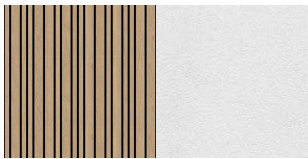
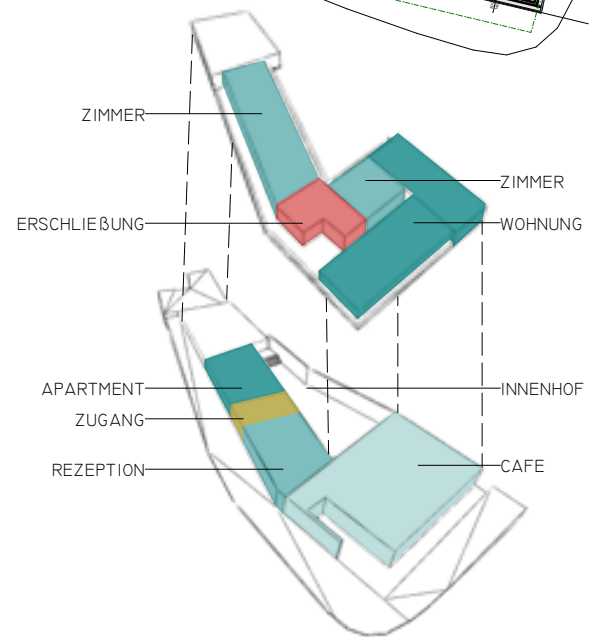
ZIMMER

IM OBERGESCHOSS SOLLTEN 5 PENSIONS-
ZIMMER ENTSTEHEN. DIESE BIETEN DEN
BESUCHERN EINEN ANGENEHMEN
AUFENTHALT IM RADHAUS. ERSCHLOSSEN
WERDEN DIESE ÜBER EINEN LAUBENGANG
DER DEM GEBÄUDE EINE
CHARAKTERISTISCHE FORM VERLEIHEN
SOLL.

WOHNUNGEN

IM OSTTRAKT BEFINDEN SICH ZWEI WOHNUNGEN DIE
FÜR EIN FIXES EINKOMMEN DES GEBÄUDES SORGEN.
DIESE SIND MIT JEWEILS EINER LOGGIA
(STRASSESEITIG) AUSGESTATTET.

FLÄCHE EG GESAMT		470
FLÄCHE EG INNENHOF		190
FLÄCHE OG GESAMT (INKL. ERSCHIEßUNG UND BALKON)		586
CAFE/BAR		190
REZEPTION		105
APARTMENT		100
WOHNUNGEN	2X	67
ZIMMER	5X	33
STELLPLÄTZE	6X	12,5



FASSADE



INNENBEREICH



INNENHOF

