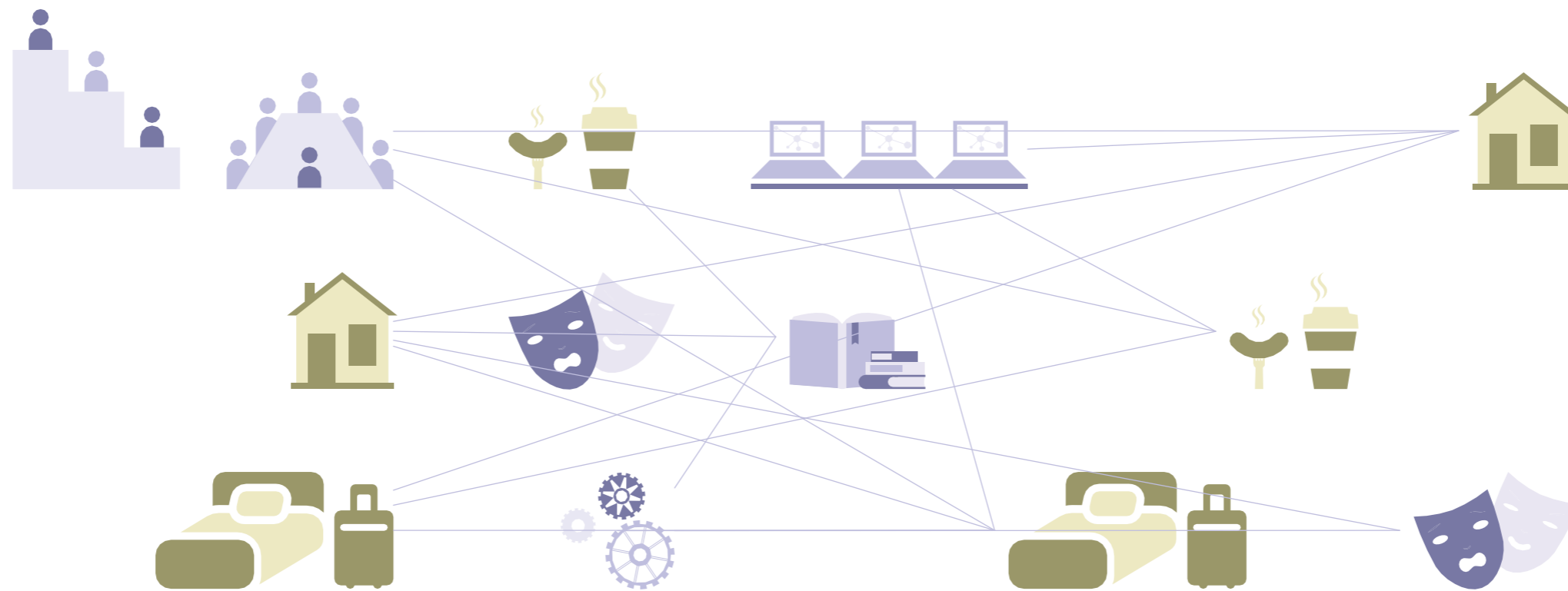
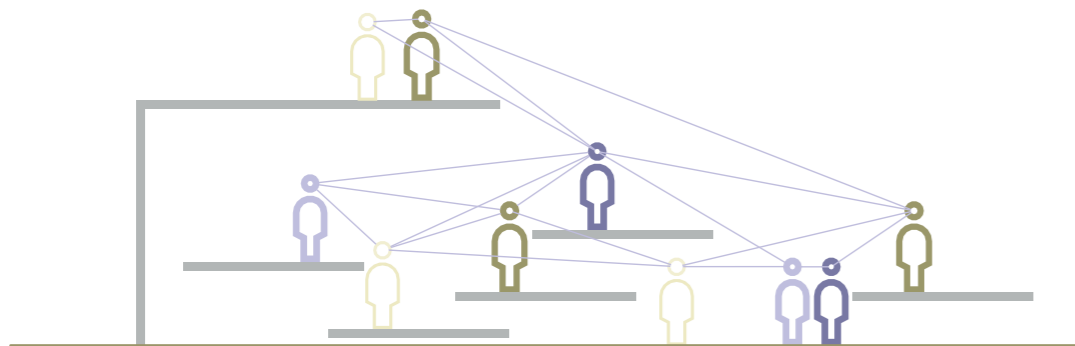
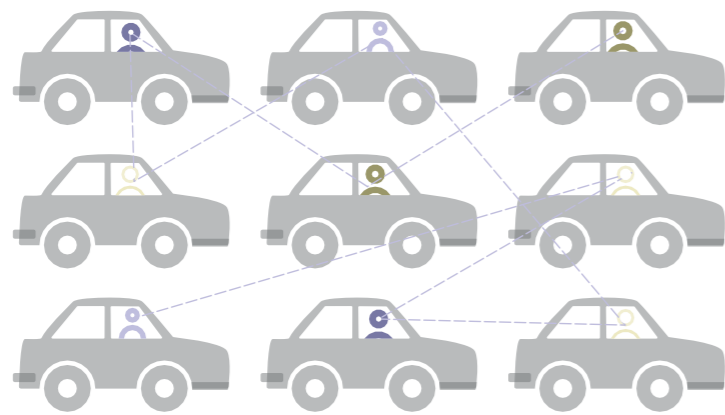


THE WATERINGHOLE Neunkirchen

BERNADETTE DEVAI / 01129095





THE WATERINGHOLE Neunkirchen

KONZEPT

Gelegenheit zu zwischenmenschlichen Zusammenkünften schaffen

- >> Bündelung unterschiedlicher Nutzungen an einem Ort.
- >> **Der Mensch ist ein Herdentier**

Mehrfachnutzung für maximale Raumauslastung

- >> Wirtschaftlichkeit und Angebot erhöhen
- >> Querfinanzierung sozialer Projekte durch freie Wirtschaft



TAGUNGEN



SEMINARE



TAGUNGSHOTEL



RURAL CO-WORKING



KULTURVERANSTALTUNGEN



VHS - KURSE / ERWACHSENENBILDUNG



FRAUENHAUSUNTERKÜNFTE



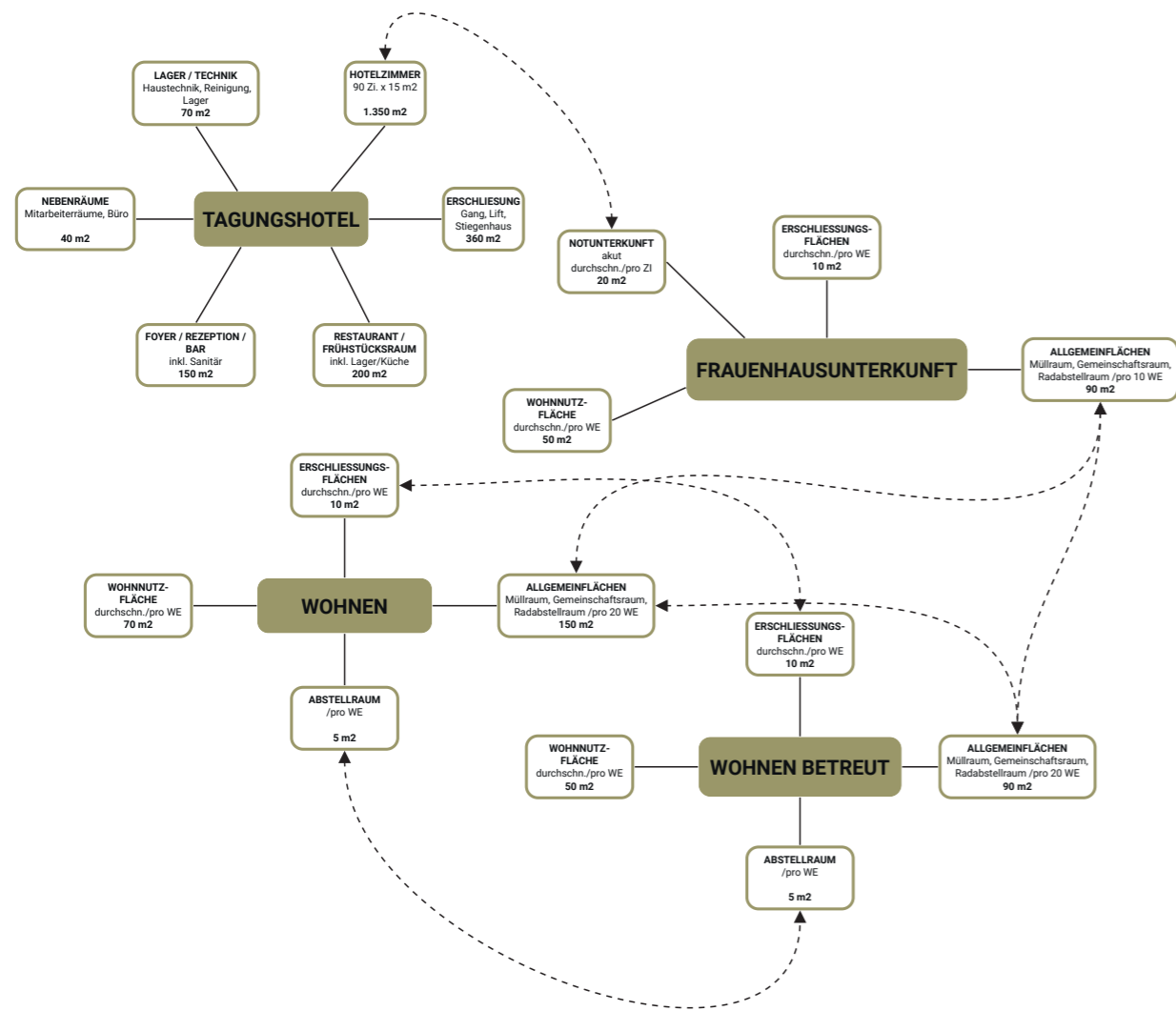
WOHNEN



BIBLIOTHEK



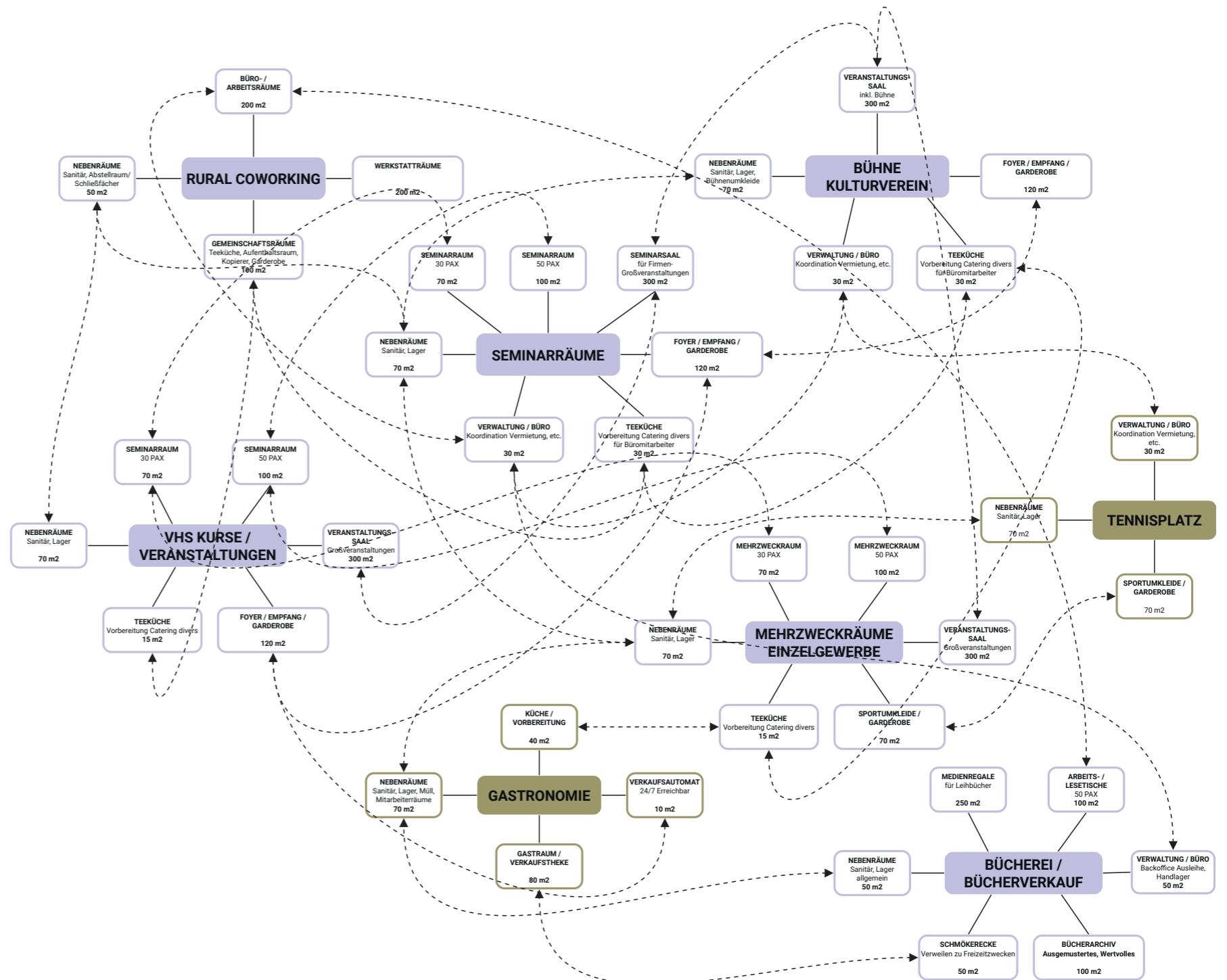
GASTRONOMIE



THE WATERINGHOLE

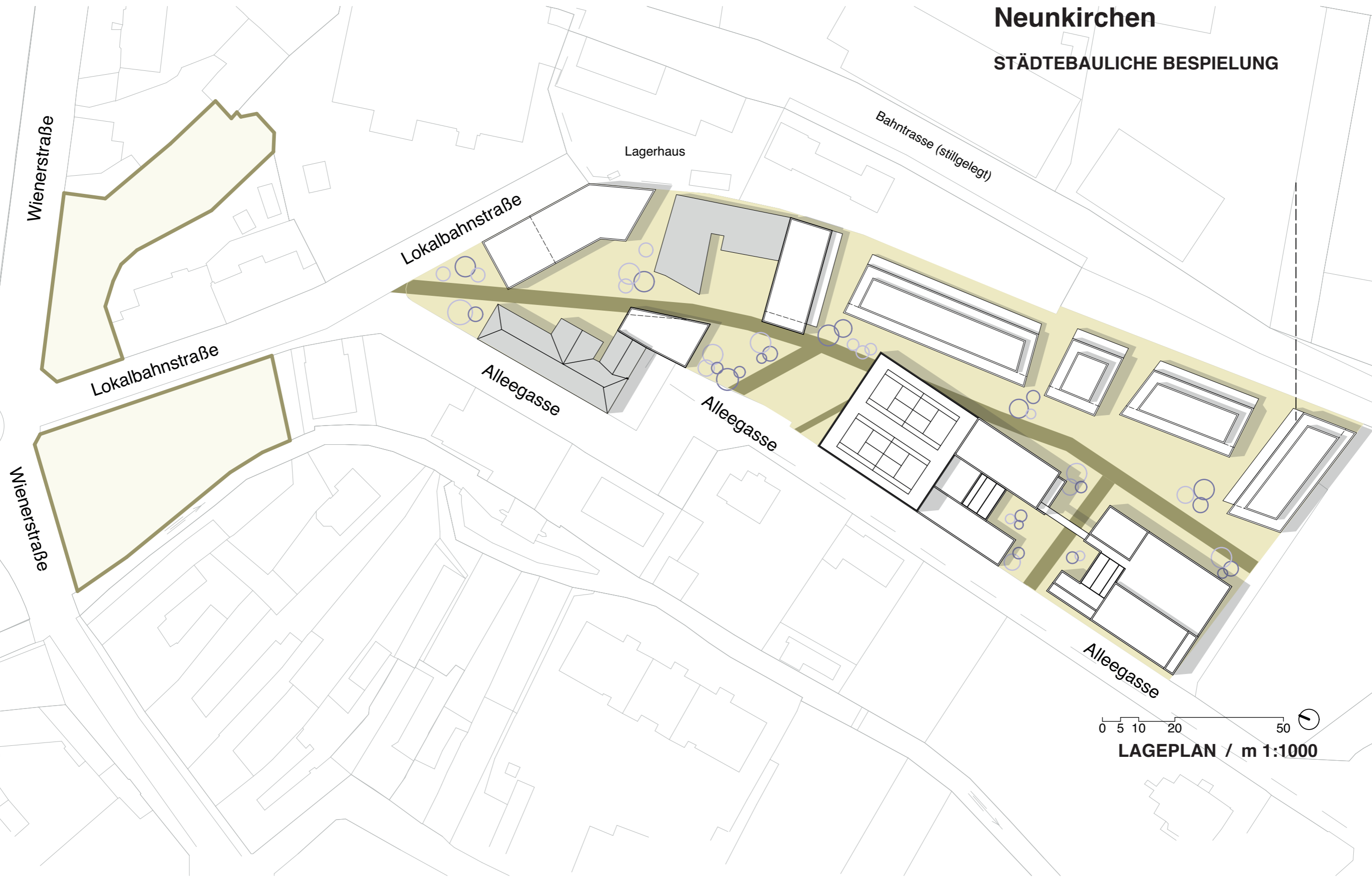
Neunkirchen

NUTZUNGSDIAGRAMM



THE WATERINGHOLE Neunkirchen

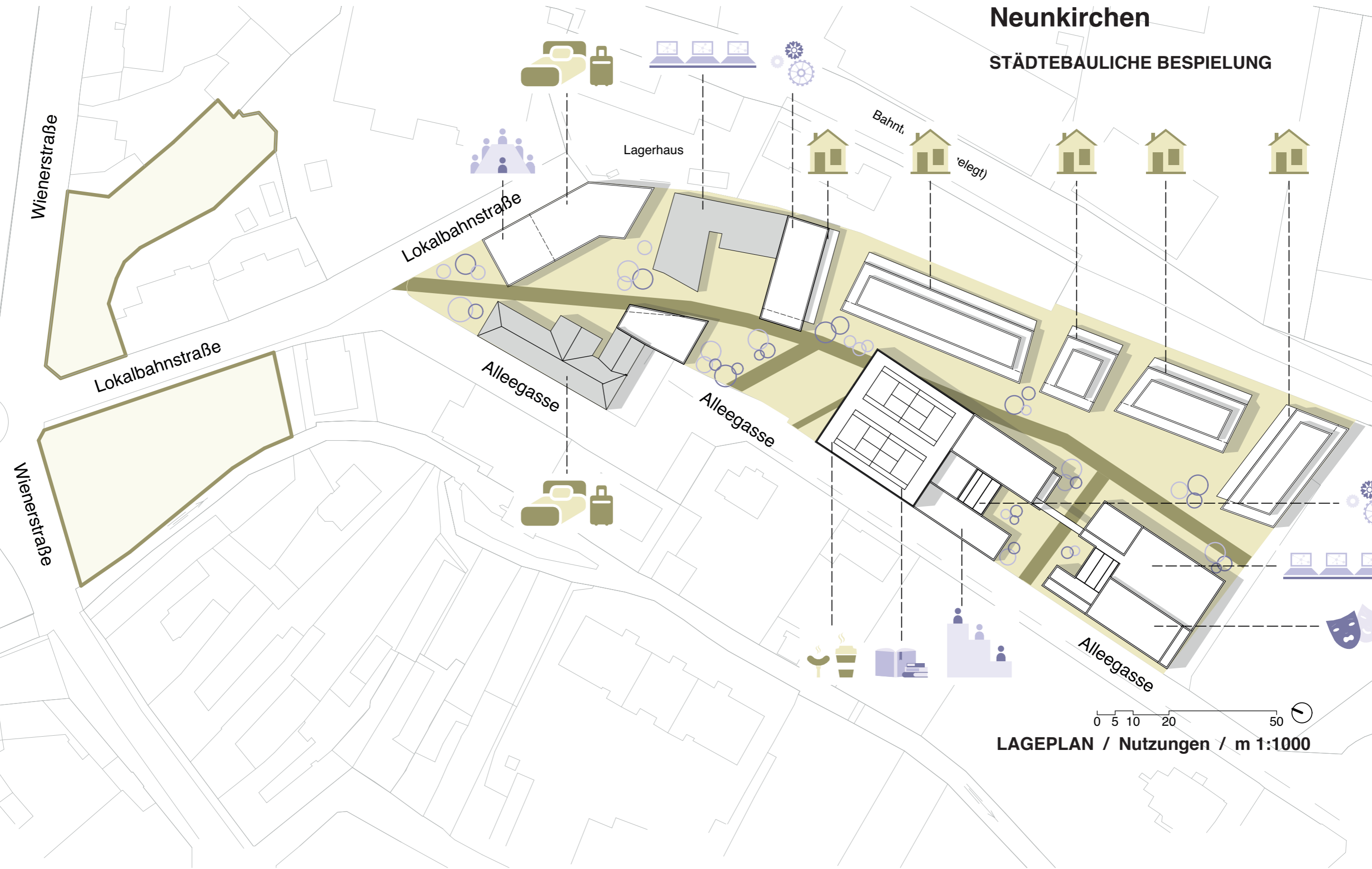
STÄDTEBAULICHE BESPIELUNG



THE WATERINGHOLE

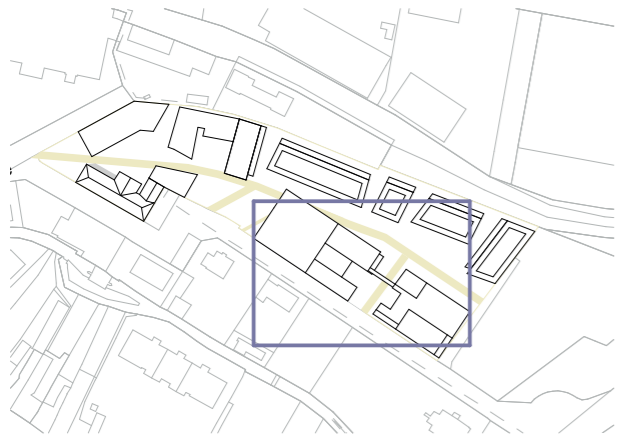
Neunkirchen

STÄDTEBAULICHE BESPIELUNG



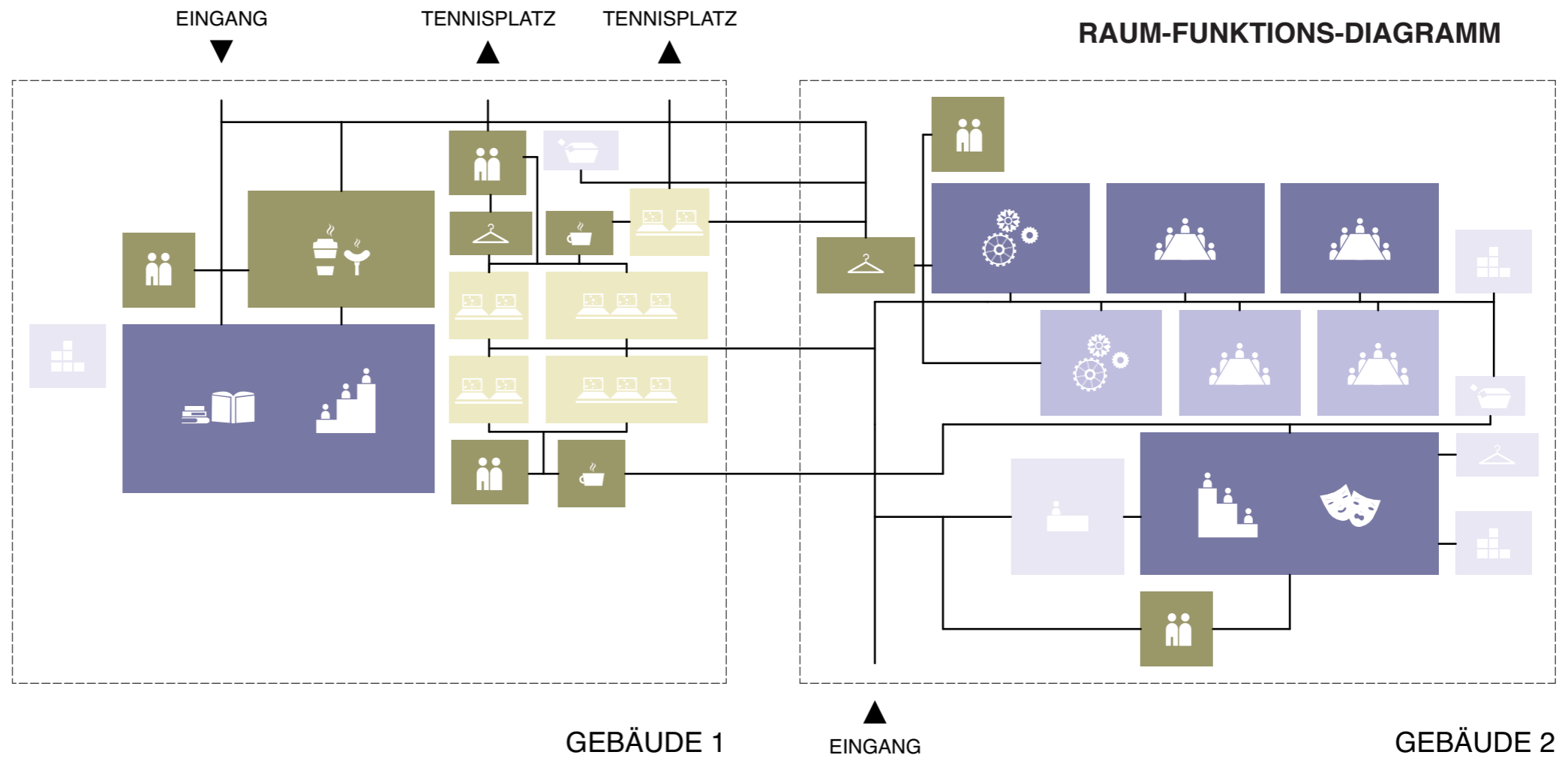
0 5 10 20 50

LAGEPLAN / Nutzungen / m 1:1000



THE WATERINGHOLE Neunkirchen

RAUM-FUNKTIONS-DIAGRAMM



VERANSTALTUNGSSAAL
mit Bühne
maximale Bestuhlung 300 PAX
309 m² / RH 6,00 m

MEHRZWECKRAUM GROSS
Anzahl 1
Tische / Stühle für 50 PAX
140 m² / RH 4,00 m

BÜRO KLEIN
Anzahl 2
mit Kundenverkehr
4 AP / 40 m² / RH 3,00 m

UMKLEIDE GROSS
Anzahl 2 für D / H
bis 30 Personen
35 m² / RH 3,00 m

SEMINARRAUM KLEIN
Anzahl 2
Tische / Stühle für 30 PAX
95 m² / RH 4,00 m

FOYER / EMPFANG
mit Garderobe bedient
für 300 PAX
95 m² / RH 7,00 m

BÜRO GROSS
Anzahl 2
mit Kundenverkehr
und Besprechungsraum
6 AP / 86 m² / RH 3,00 m

SANITÄR KLEIN
Anzahl 2
bis 100 Personen
32 m² / RH 3,00 m

SEMINARRAUM GROSS
Anzahl 2
Tische / Stühle für 50 PAX
140 m² / RH 4,00 m

BIBLIOTHEK
mit 20 Arbeitsplätzen
für ca. 10.000 Medien
395 m² / RH 7,00 m

TEEKÜCHE
Anzahl 1
für 25 MA
32 m² / RH 3,00 m

SANITÄR GROSS
Anzahl 3
bis 300 Personen
36 m² / RH 3,00 m

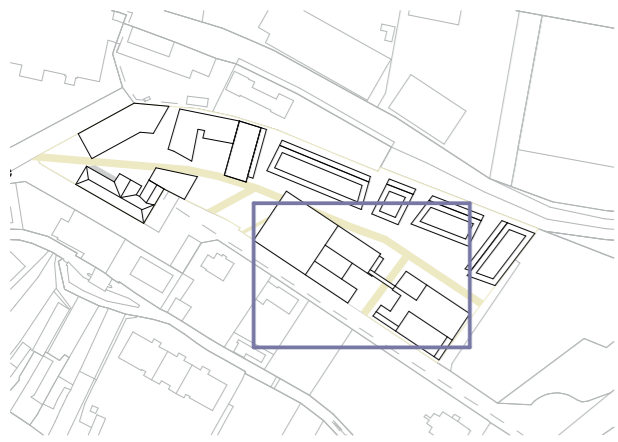
MEHRZWECKRAUM KLEIN
Anzahl 1
Tische / Stühle für 30 PAX
95 m² / RH 4,00 m

GASTRONOMIE
35 Verabreichungsplätze
106 m² / RH 7,00 m

UMKLEIDE KLEIN
Anzahl 2 / für MA
bis 10 Personen
22 m² / RH 3,00 m

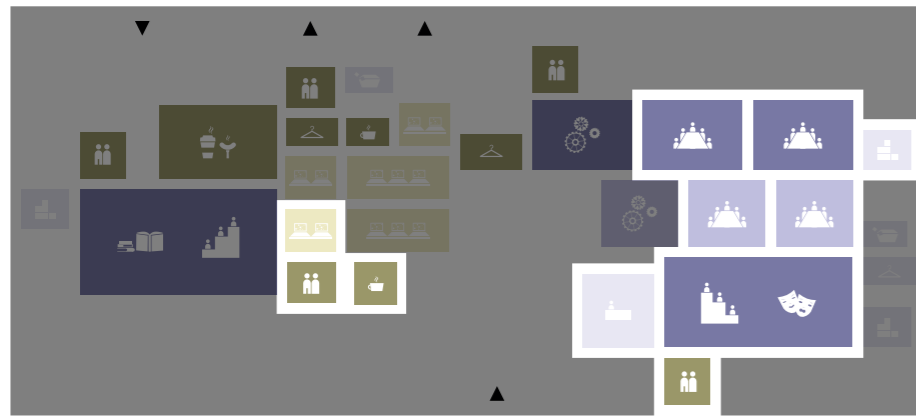
LAGER

MÜLLRAUM

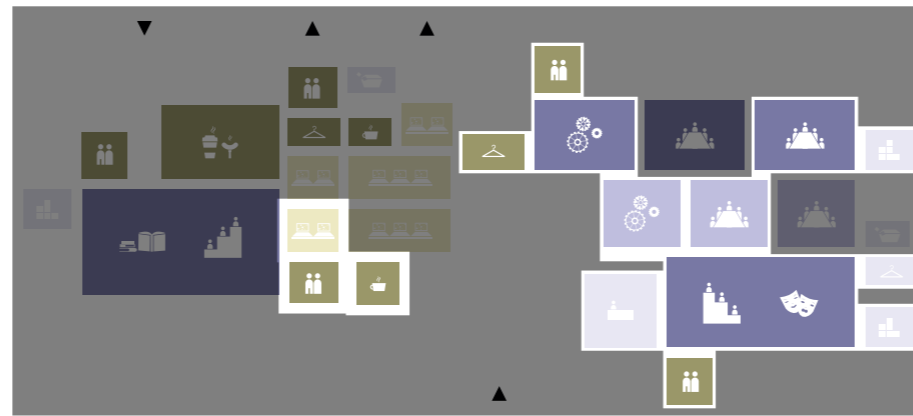


THE WATERINGHOLE Neunkirchen

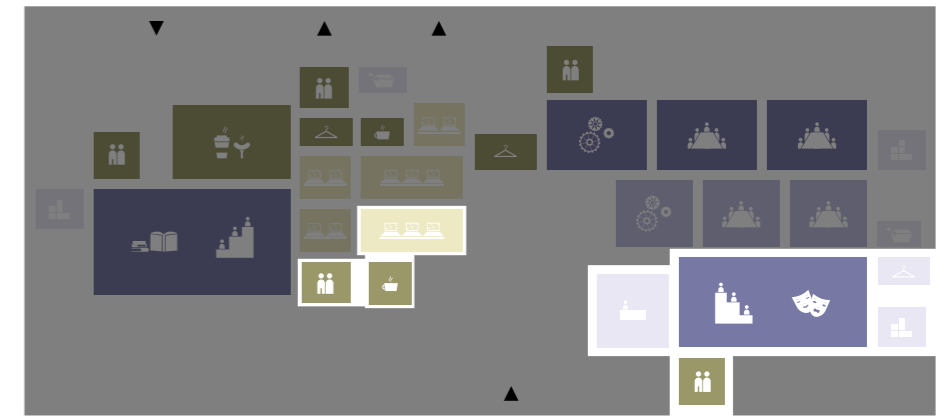
NUTZUNGSÜBERLAGERUNGEN



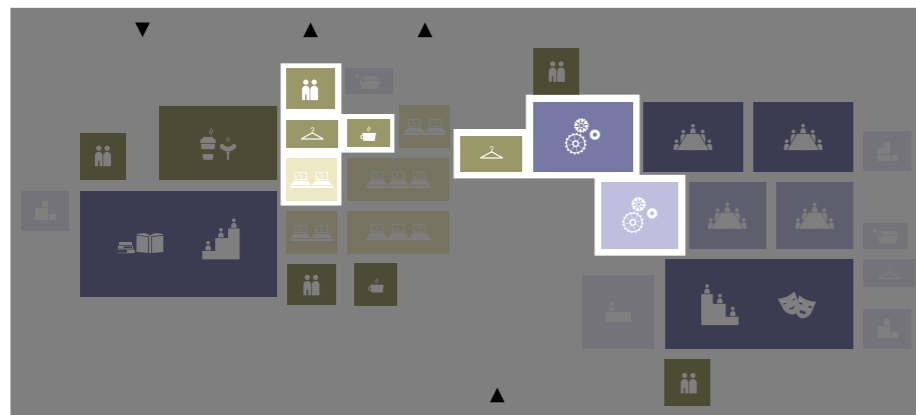
SEMINARRÄUME



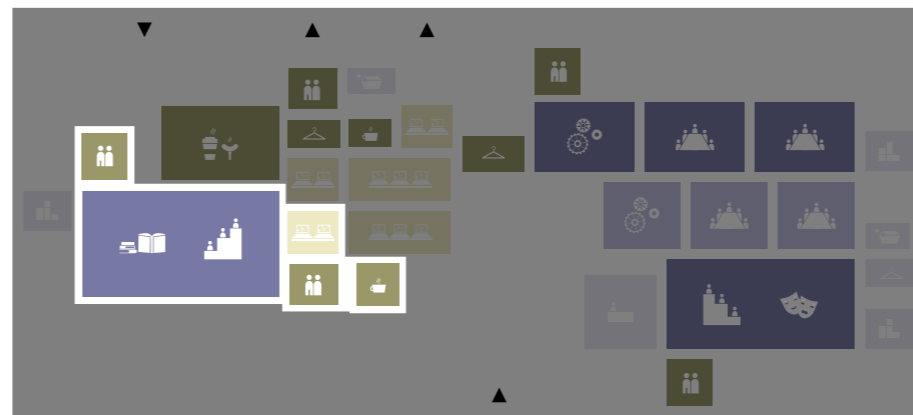
VHS KURSRAUME



KULTURVEREIN



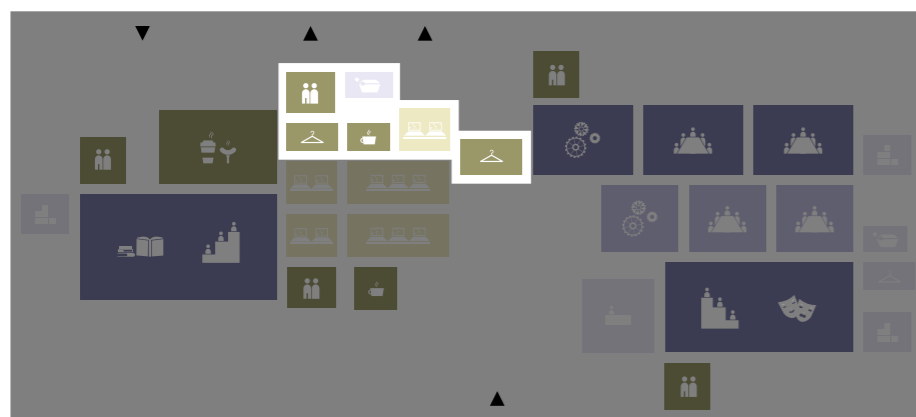
KURSE / ANGEBOTE EINZELGEWERBE



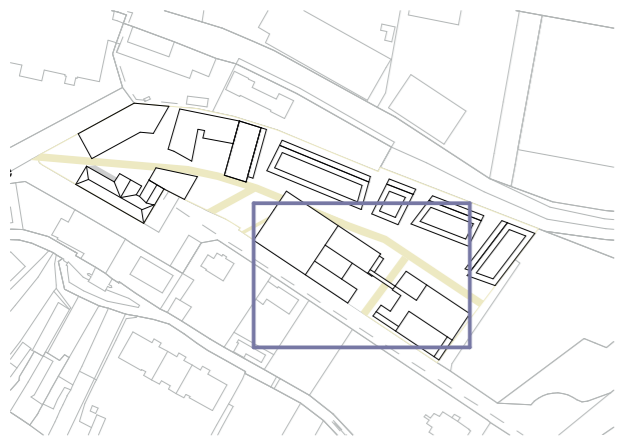
BIBLIOTHEK



GASTRONOMIE



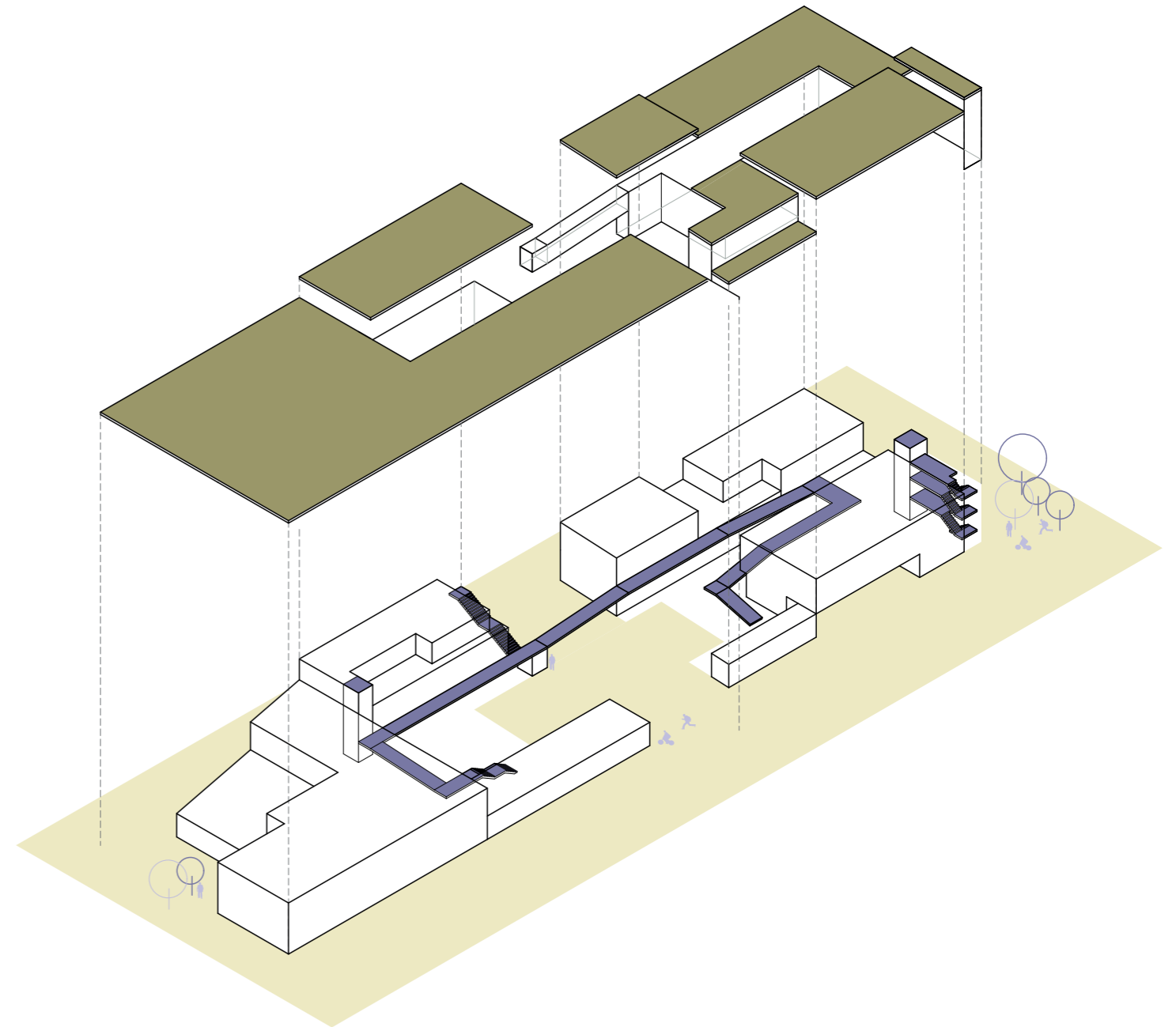
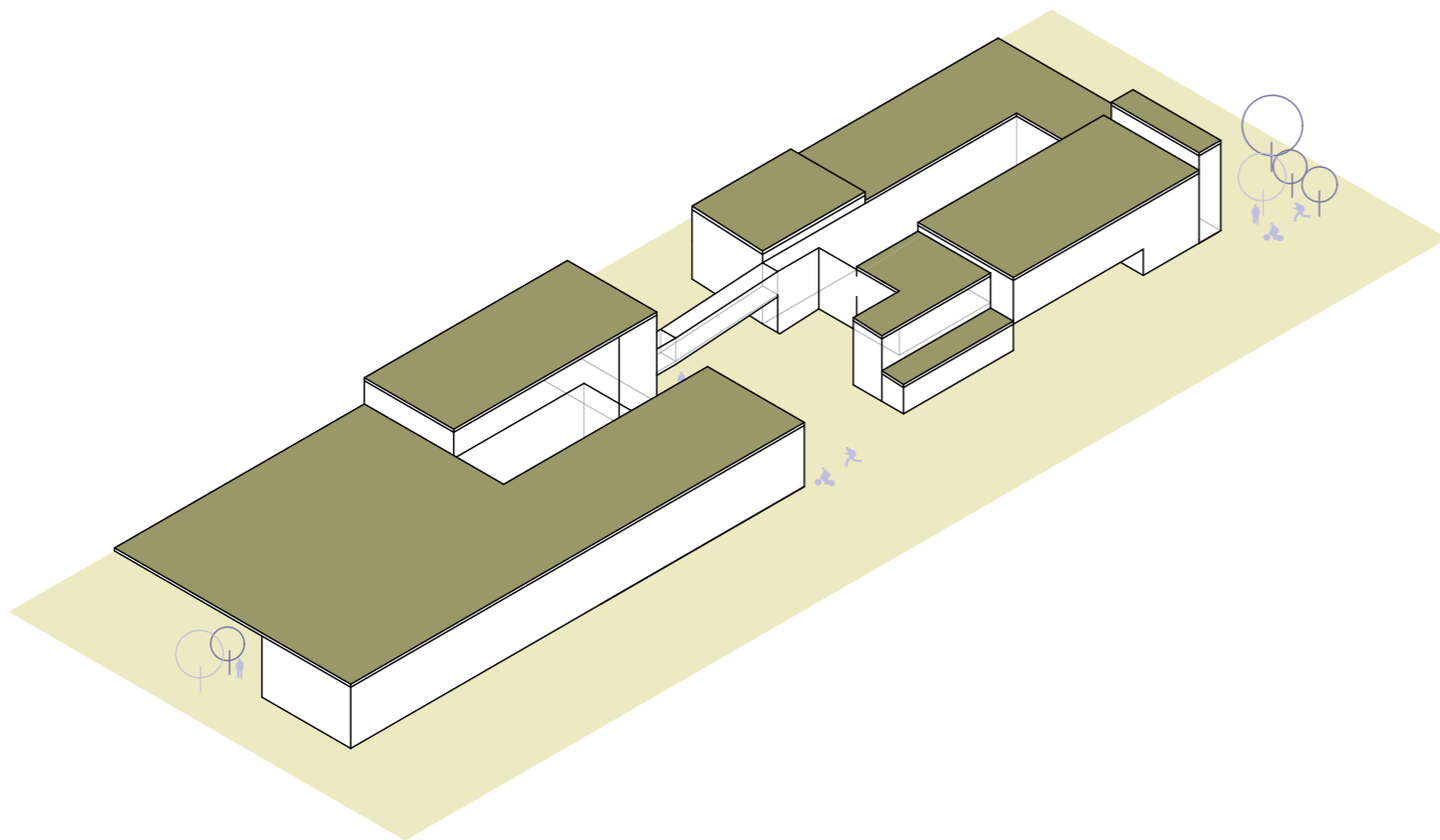
TENNISPLATZ

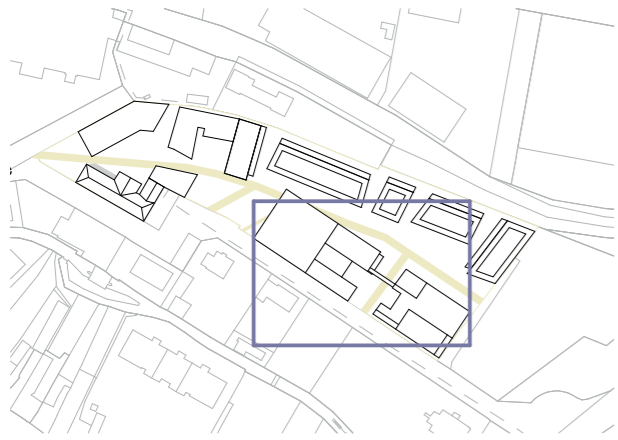


THE WATERINGHOLE Neunkirchen

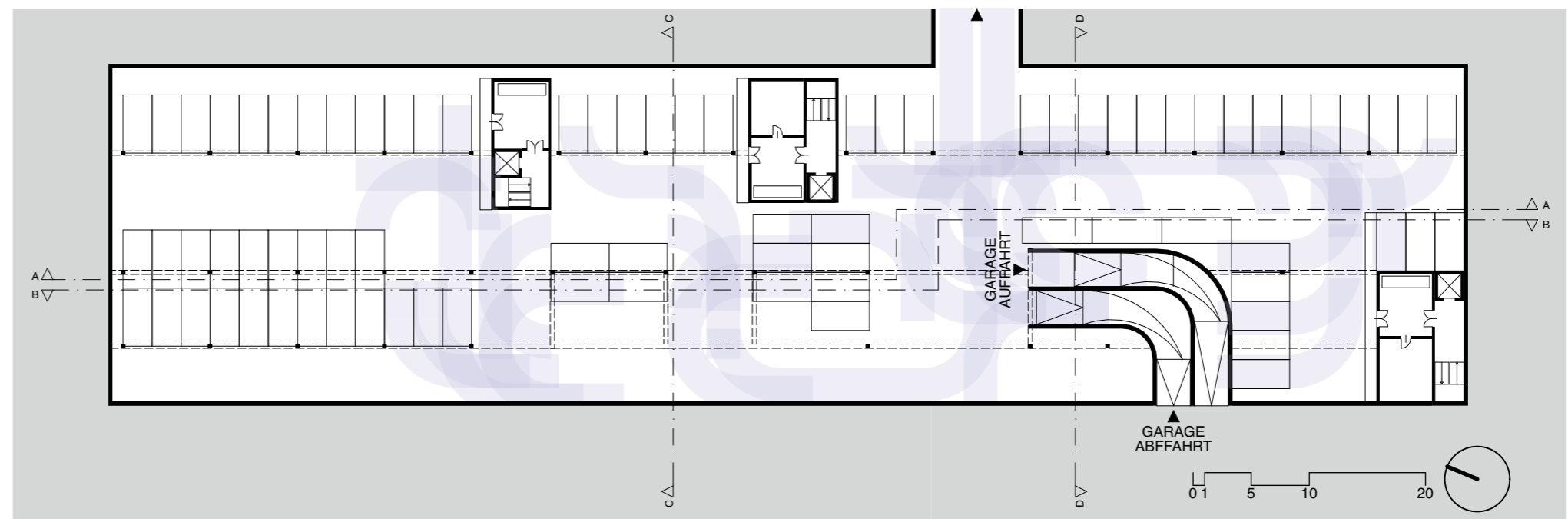
ERSCHLIESSUNGSBAND

Verbindendes Element zwischen Räumen, sowie zwischen Gebäude 1 und 2

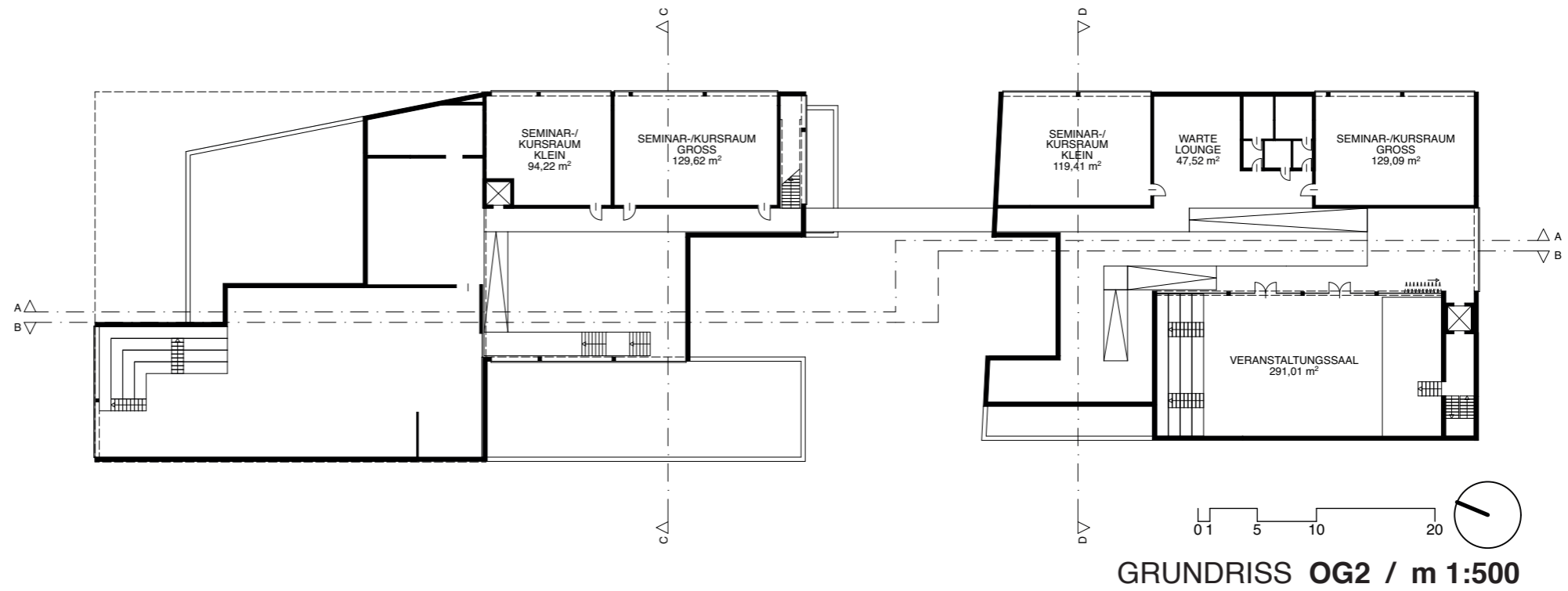
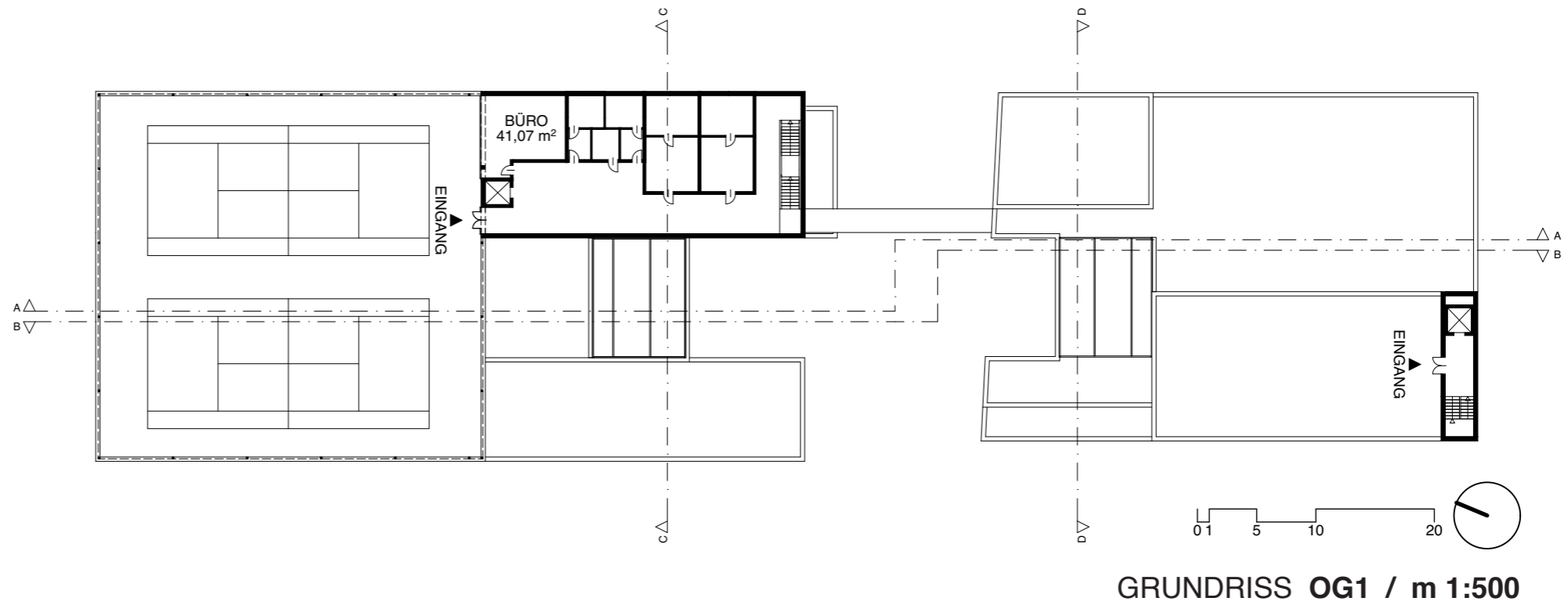
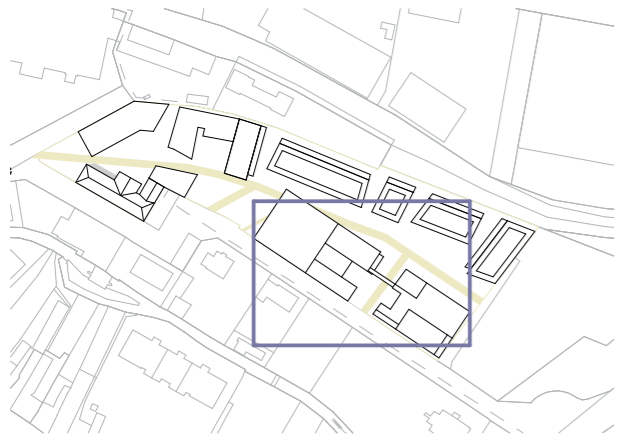


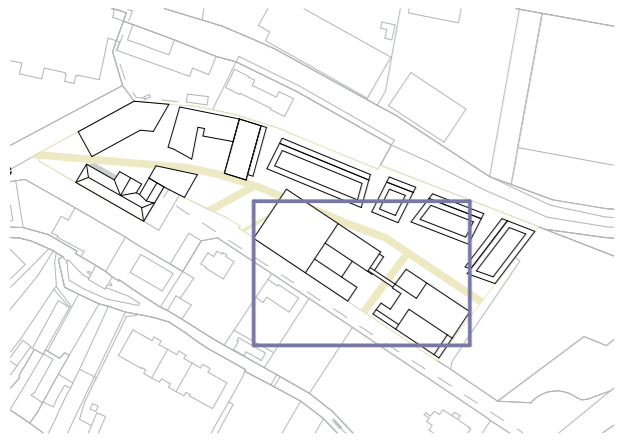


GRUNDRISS EG / m 1:500



GRUNDRISS TG / m 1:500



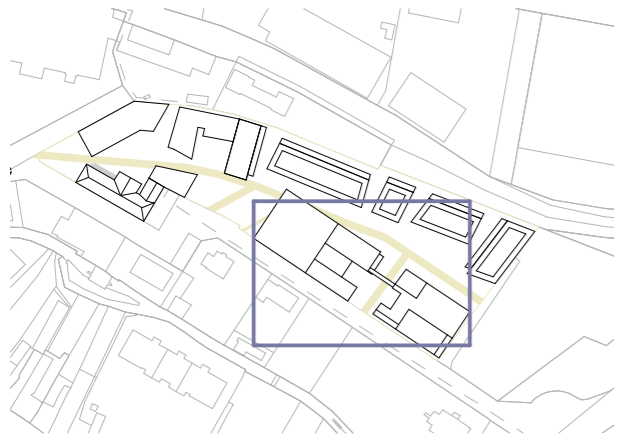


SCHNITT AA / m 1:500

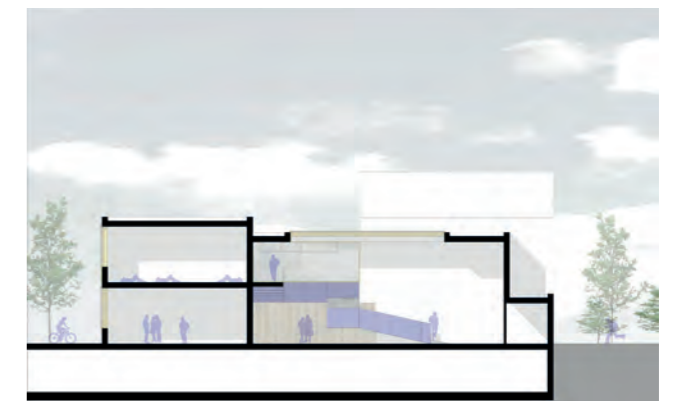


SCHNITT CC / m 1:500



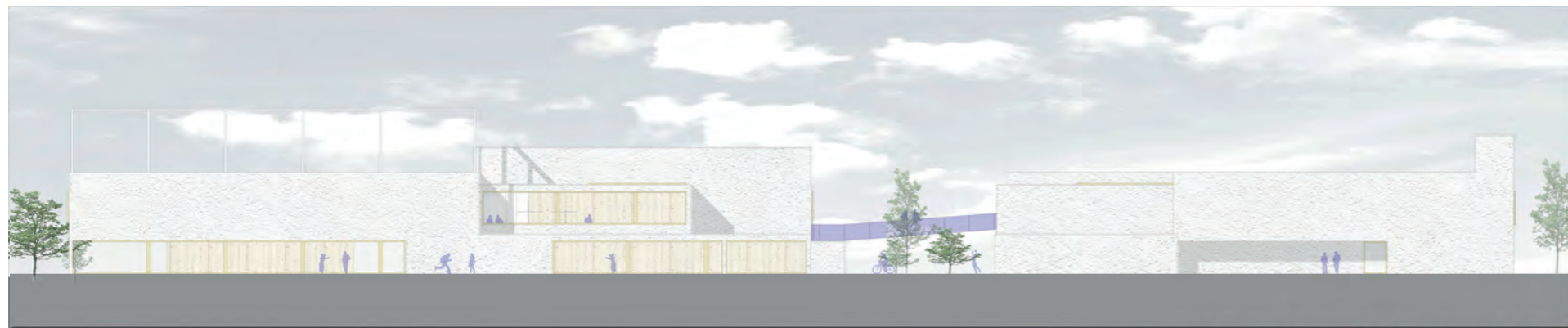
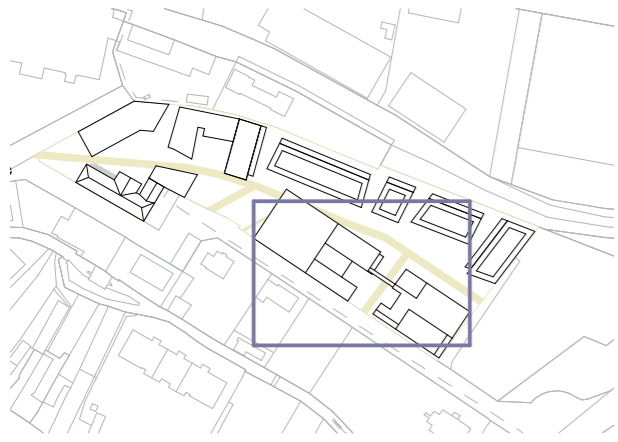


SCHNITT BB / m 1:500



SCHNITT DD / m 1:500

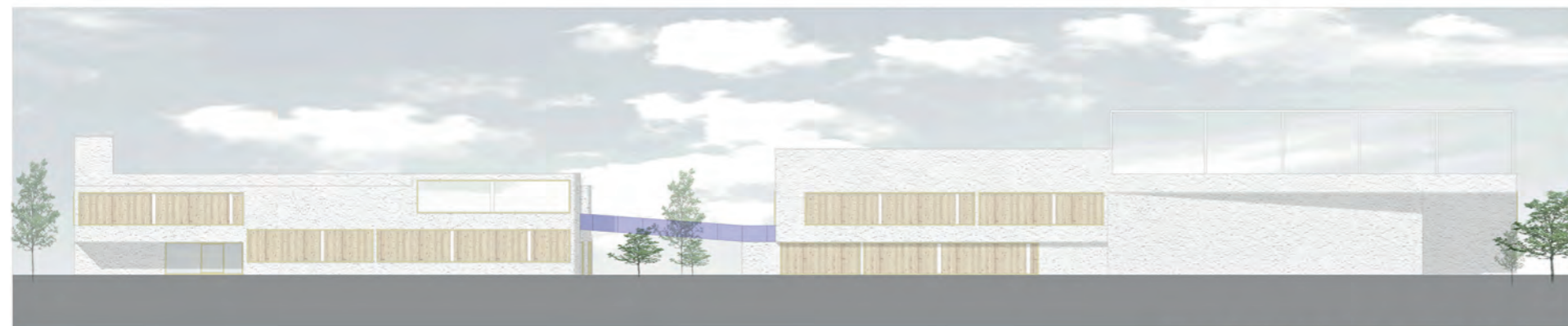




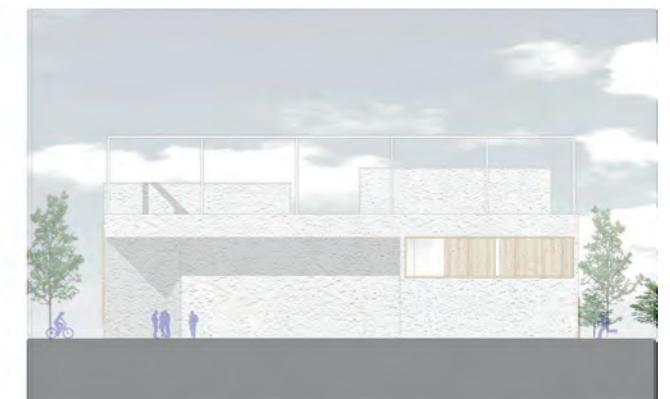
ANSICHT SÜD / m 1:500



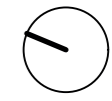
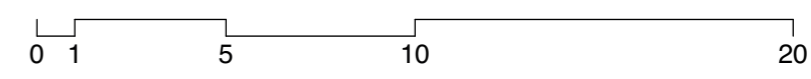
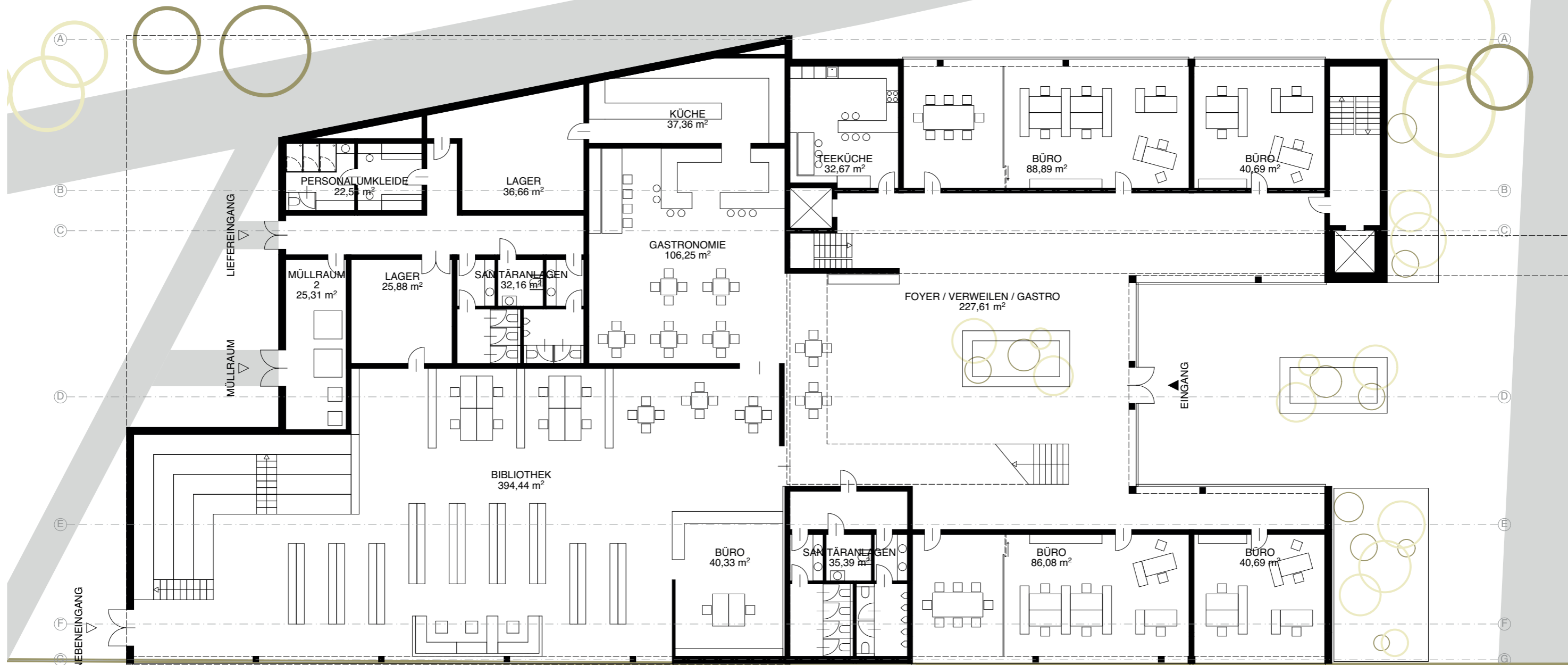
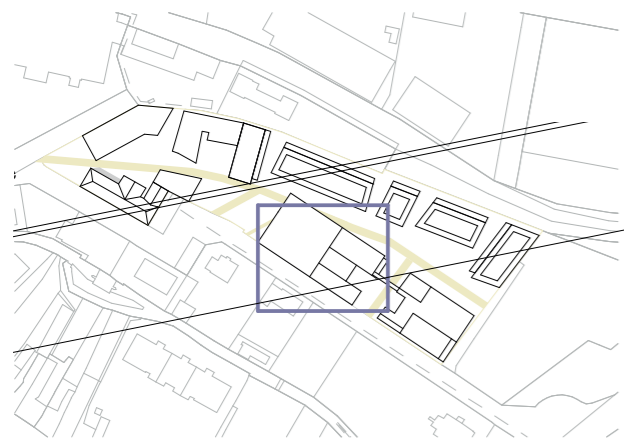
ANSICHT OST / m 1:500



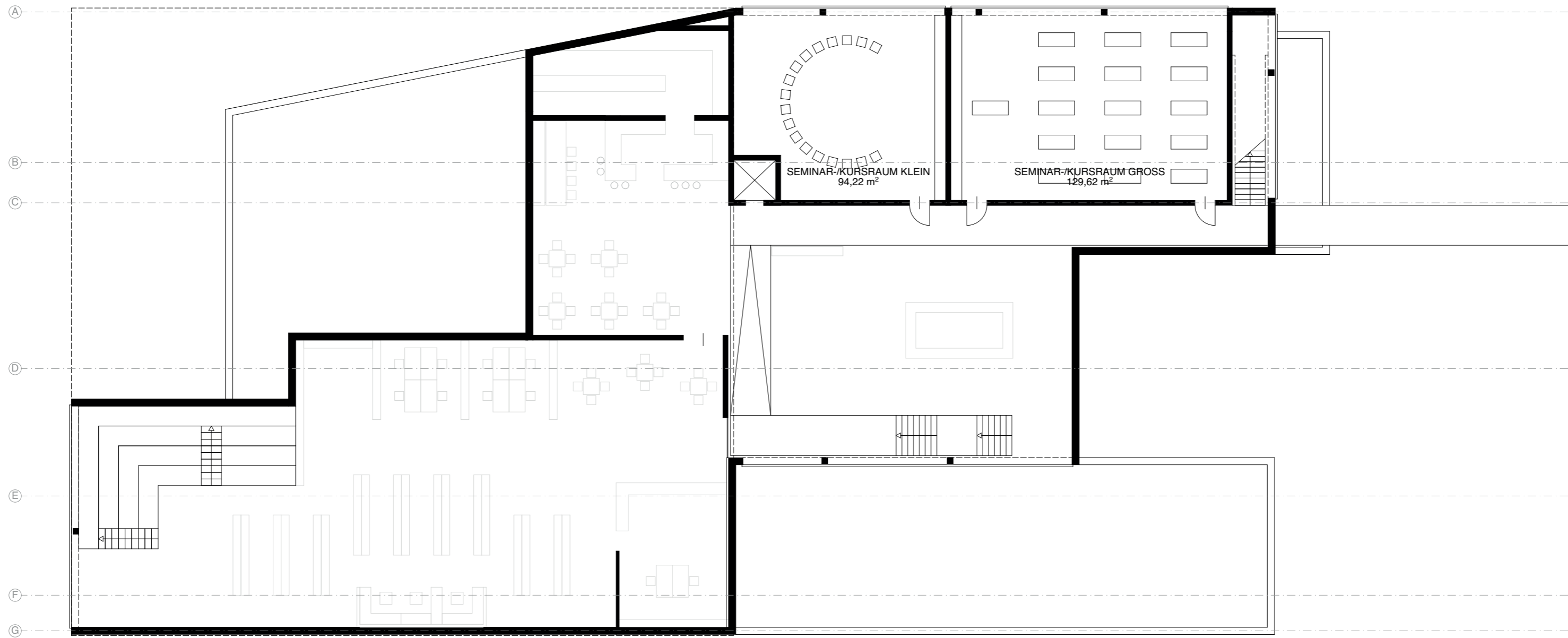
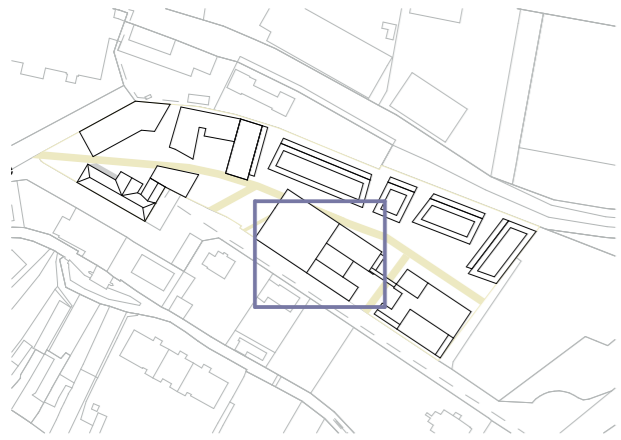
ANSICHT NORD / m 1:500



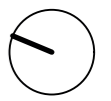
ANSICHT WEST / m 1:500

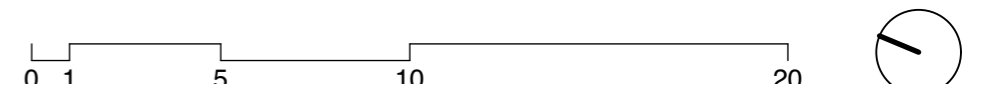
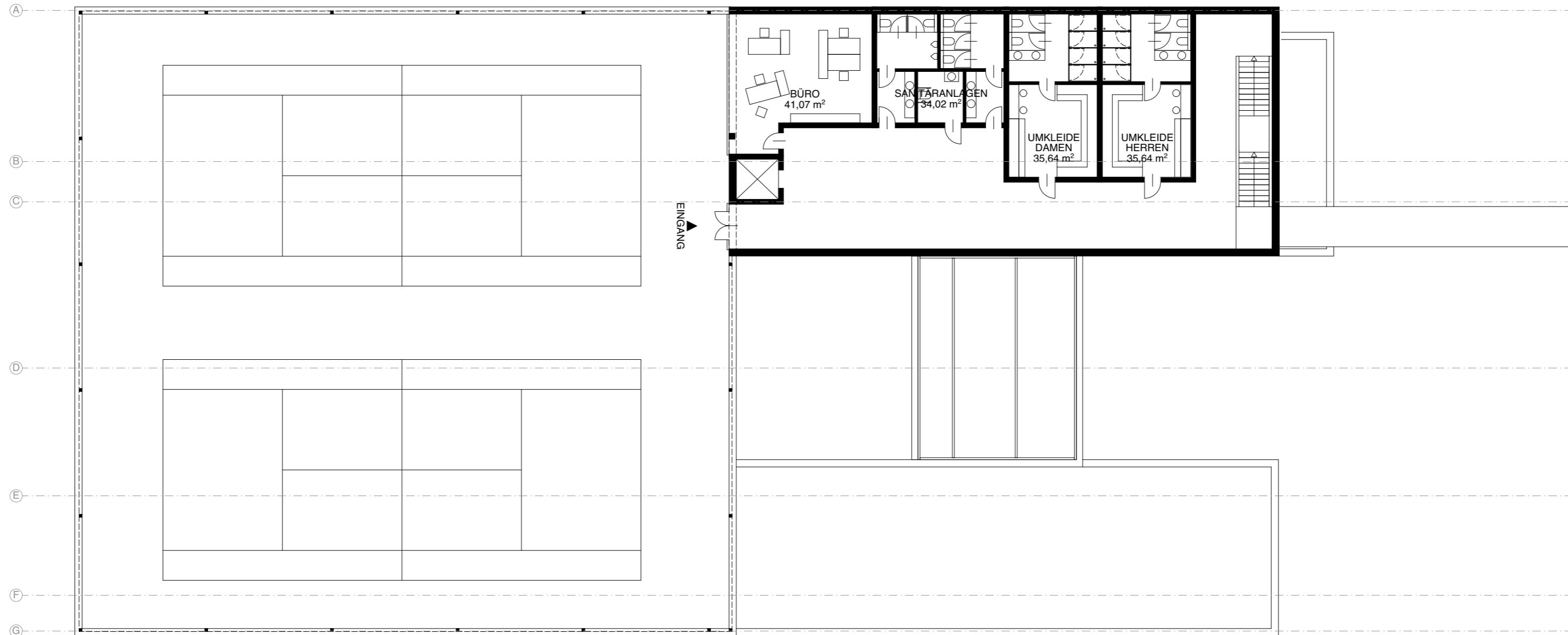
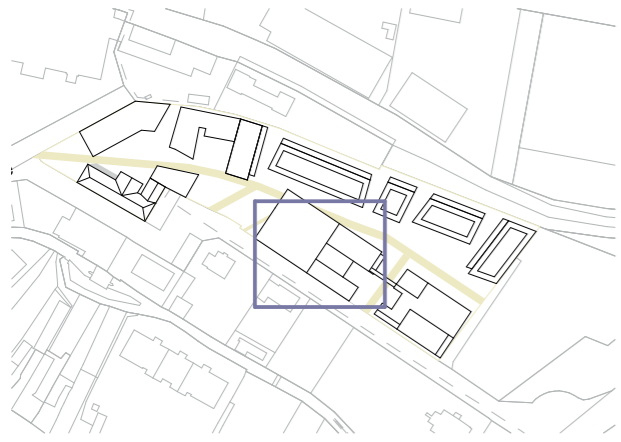


GRUNDRISS EG / Gebäude 1 / m 1:200

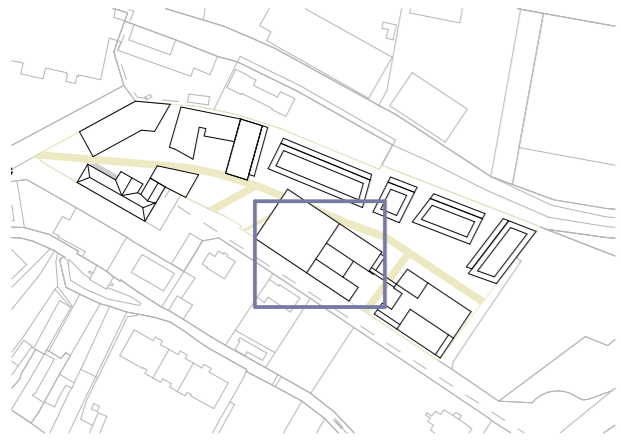


0 1 5 10 20
GRUNDRISS OG1 / Gebäude 1 / m 1:200

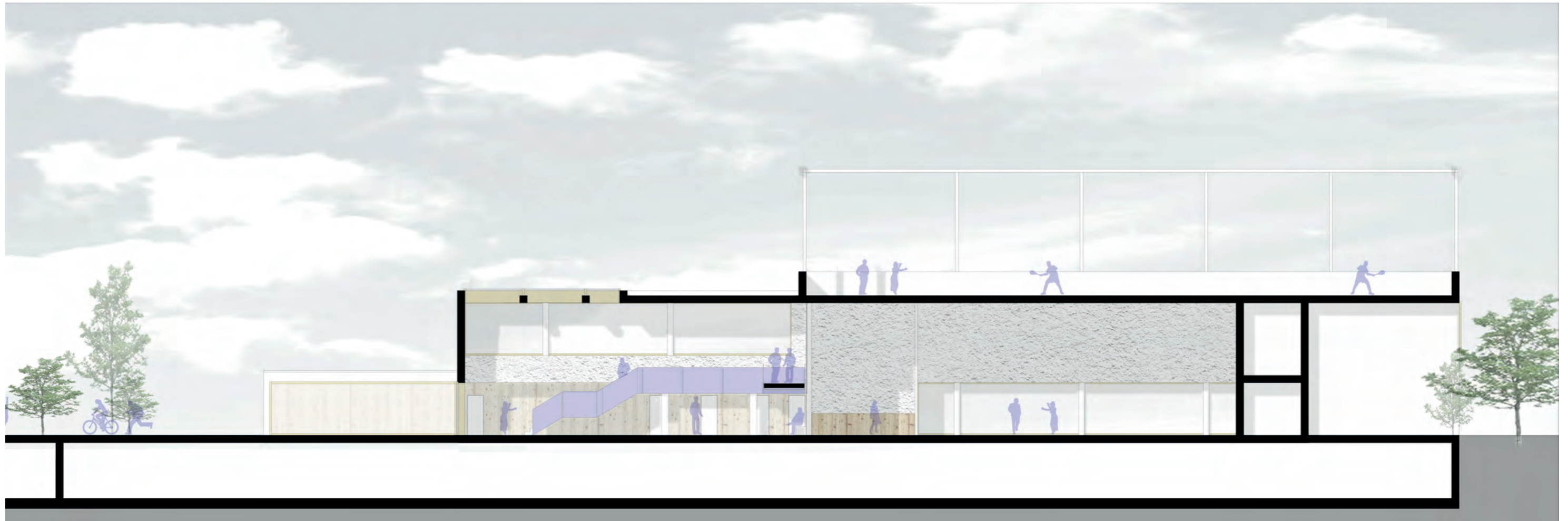
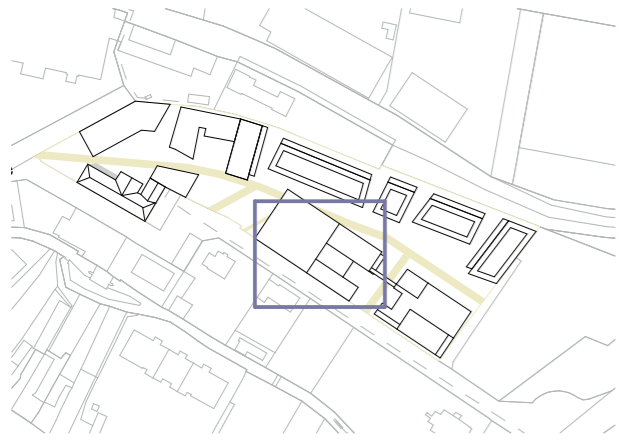




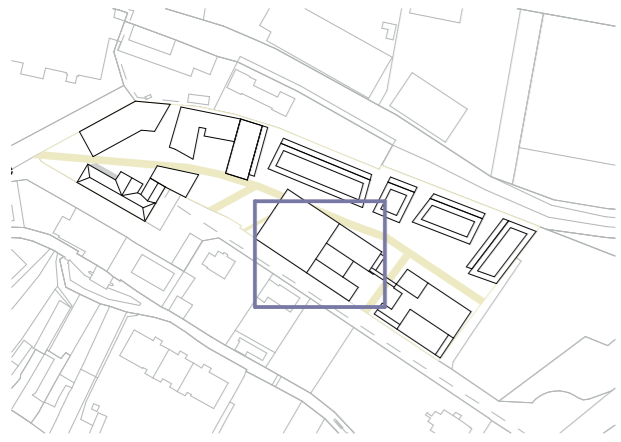
GRUNDRISS OG1 / Gebäude 1 / m 1:200



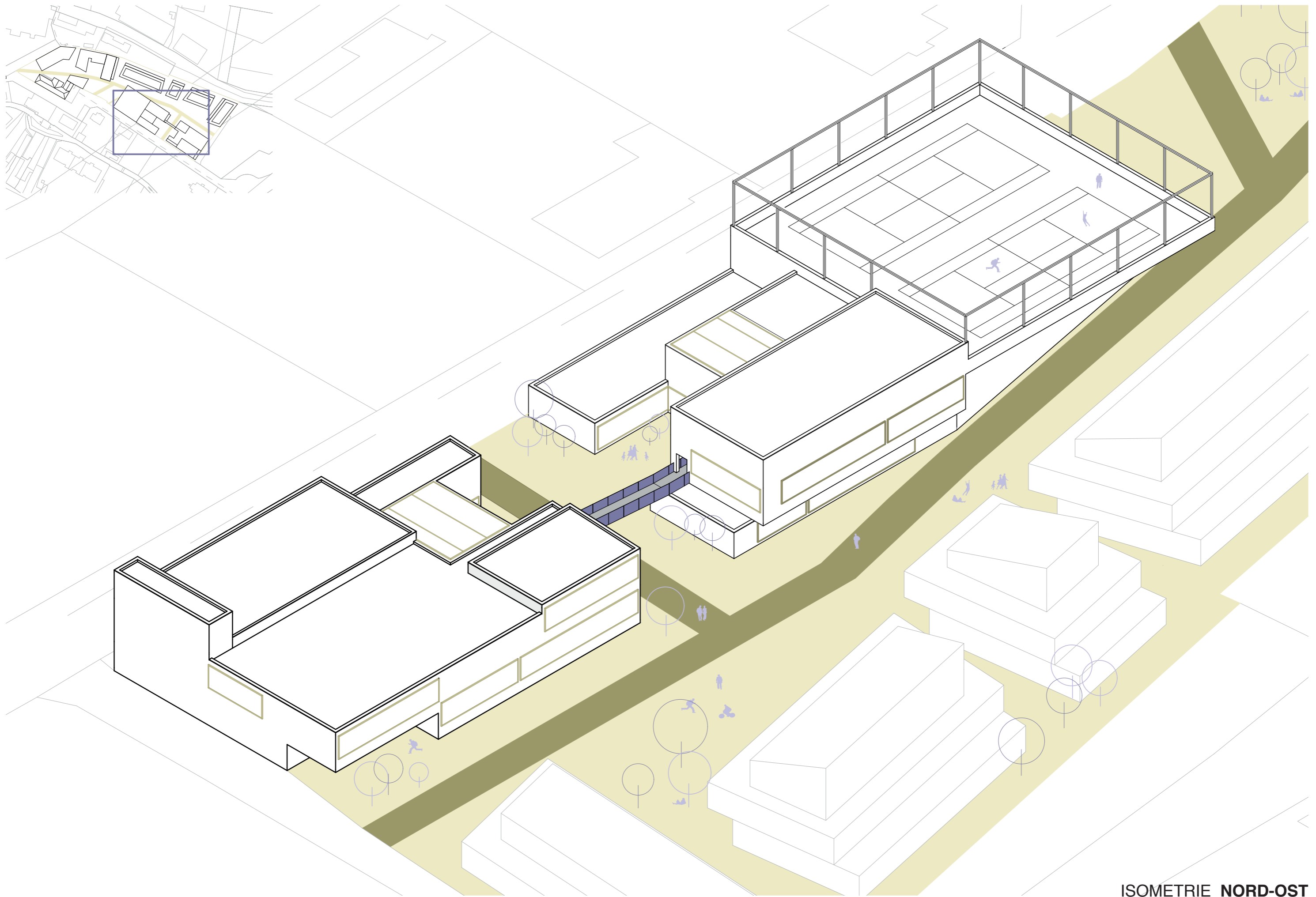
SCHNITT AA / Gebäude 1 / m 1:200

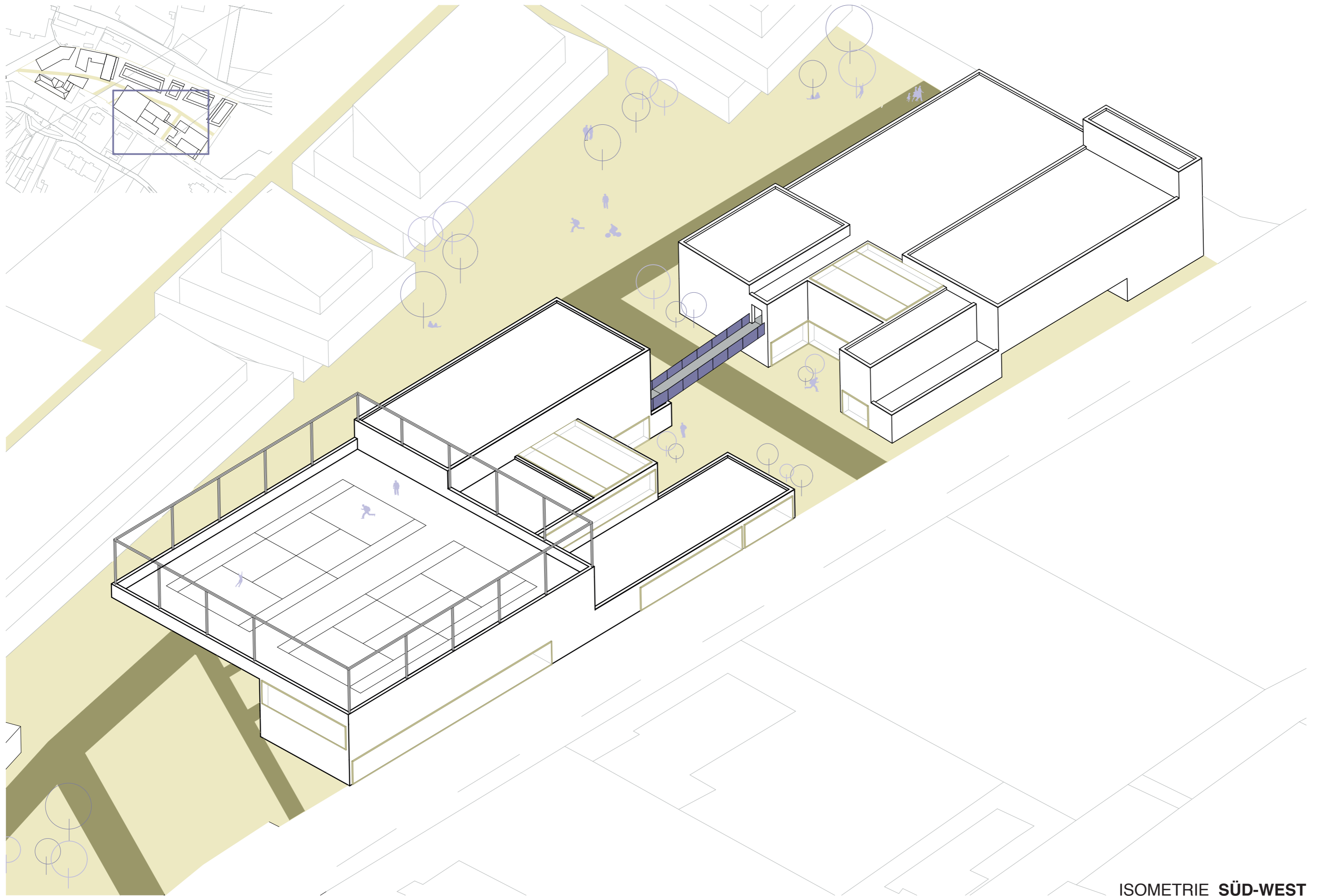


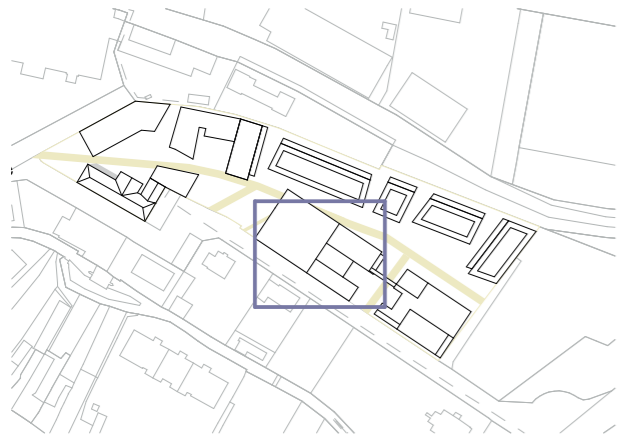
SCHNITT BB / Gebäude 1 / m 1:200



SCHNITT CC / Gebäude 1 / m 1:200





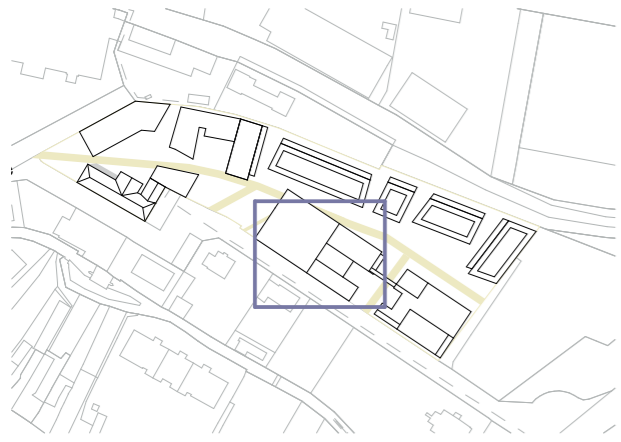


THE WATERINGHOLE Neunkirchen

AUSSENPERSPEKTIVE

Eingangsbereich Gebäude 1 bei Tag



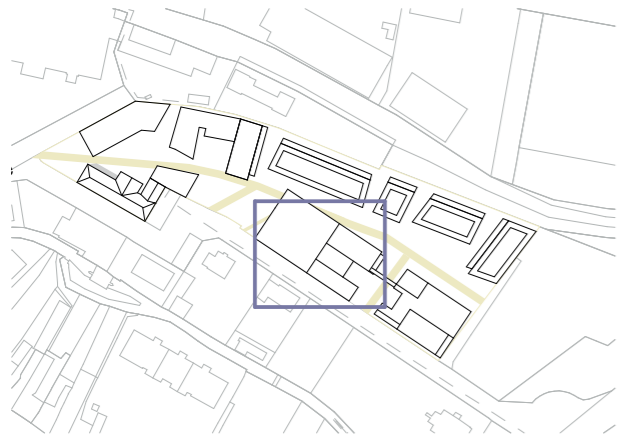


THE WATERINGHOLE Neunkirchen

AUSSENPERSPEKTIVE

Eingangsbereich Gebäude 1 bei Nacht





THE WATERINGHOLE Neunkirchen

INNENPERSPEKTIVE

Foyer Gebäude 1

