



# *HOLLE*

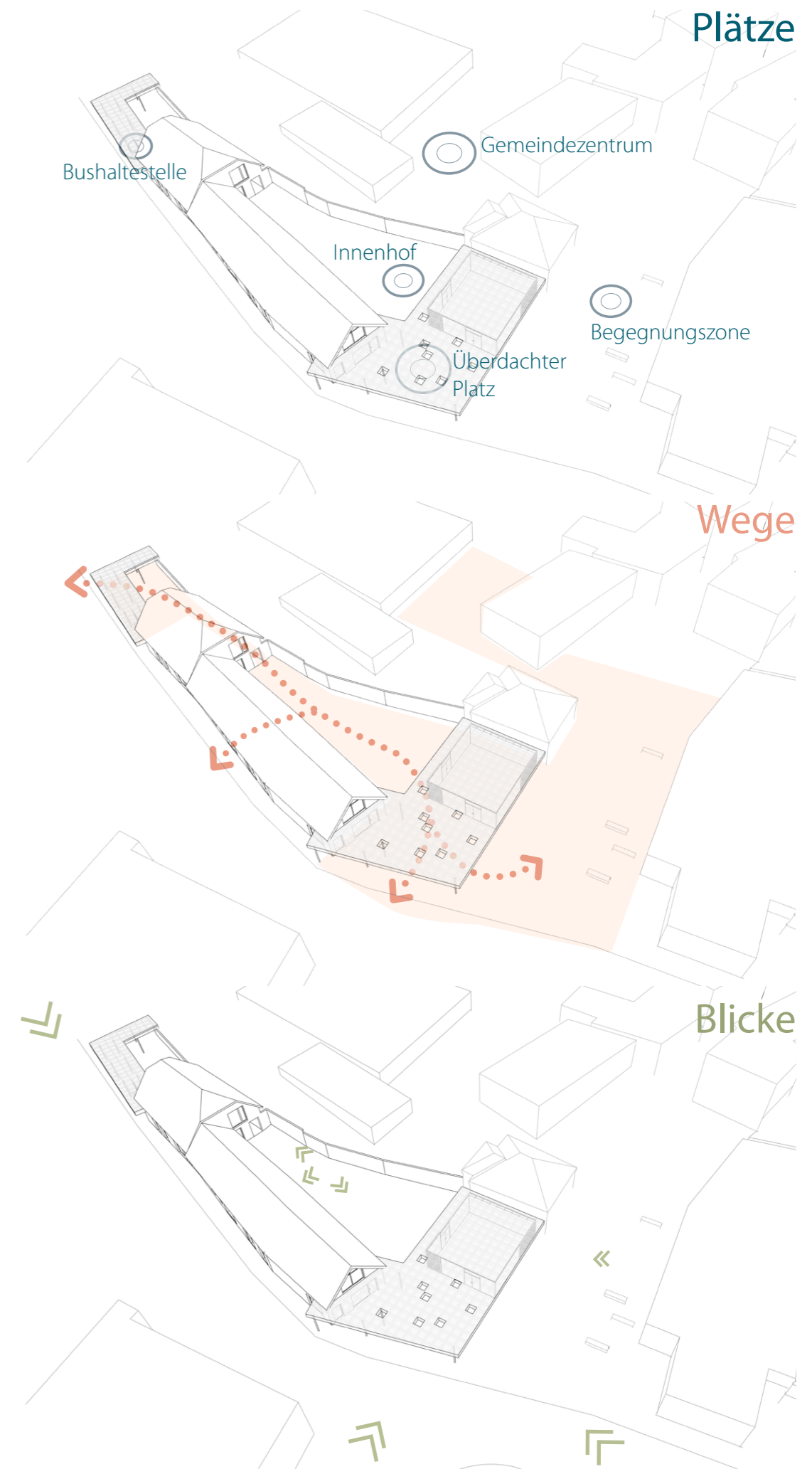
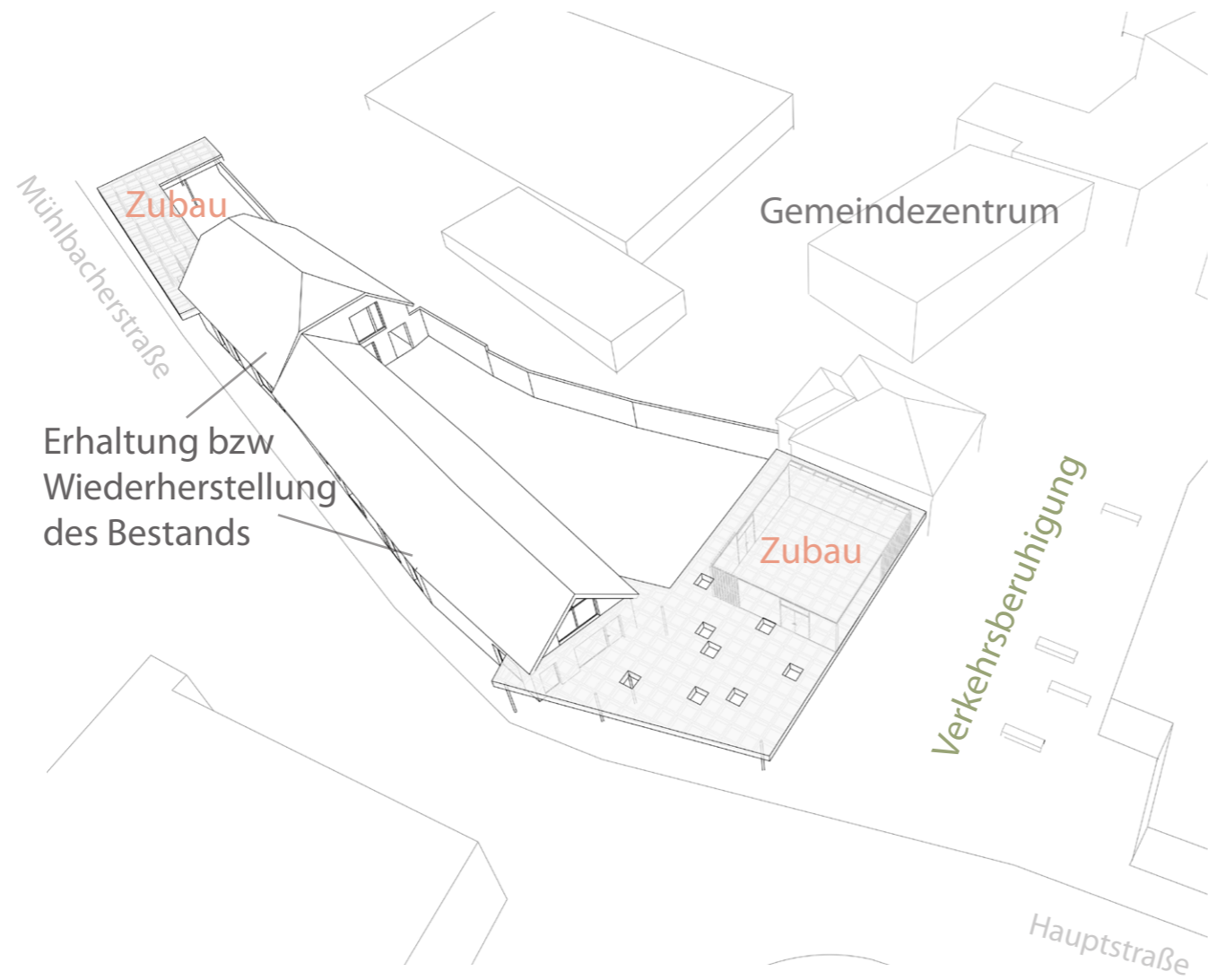
ein Zentrum für Hohenwarth

# HOLLE

## ein Zentrum für Hohenwarth

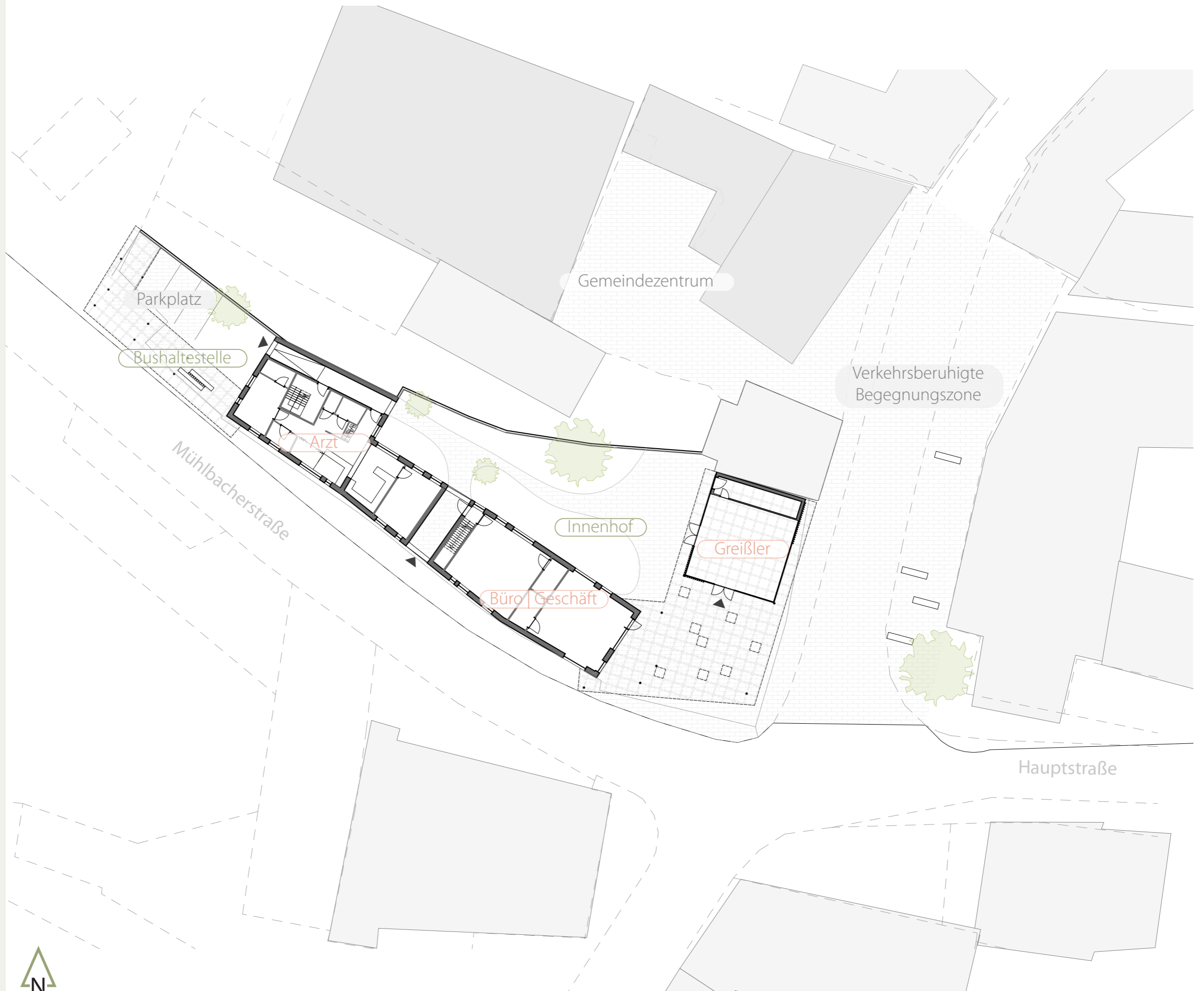
Mit Holle entsteht für Hohenwarth ein Dorfzentrum, das respektvoll mit der bestehenden Struktur umgeht, die Bebauung ergänzt und aufwertet. Holle bezieht nicht nur das neu hinzukommende Grundstück, sondern auch das bestehende Gemeindezentrum sowie die verkehrsberuhigte Straße, die einen neuen Vorplatz darstellt, ein und fasst diese zu einem gemeinsamen, vielseitigen Zentrum zusammen.

Auf dem Eckgrundstück wird die gegenwärtige, zu dem Ort passende Bebauung zum Teil erhalten beziehungsweise wieder hergestellt und von einem, sich optisch abhebenden Zubau eingerahmt. Dieser neue Teil bildet, mit einem markanten Dach das Erkennungsmerkmal von Holle und somit von Hohenwarth. Die Öffnung an der zentralen Straßenecke, bewirkt eine einladende Geste, mit der sowohl die Bewohner von Hohenwarth, als auch Besucher angesprochen werden.





Holle soll Platz für die unterschiedlichsten Nutzungen bieten und auch eine gewisse Variabilität und Umnützbarkeit ermöglichen. Fixpunkte sind die Arztpraxis im westlichen Teil und die Greißlerei an der Straßenseite. Weiters gibt es im Erd- und Obergeschoss Räumlichkeiten für Büros, Gewerbe, Dienstleistungen und auch zum Wohnen. Die Einheiten bestehen je aus einem Sanitärblock und erlauben sonst, durch eine offene Gestaltung diverse Nutzungsmöglichkeiten.



# unterm Dach

Ein wichtiger Teil von Holle ist das markante Dach, das das Tor zu dem Zentrum darstellt. Es besteht aus einer Holz-Trägerrost-Konstruktion, die nur von dezenten Stahlstützen getragen wird. Dadurch entsteht ein leichter, fast schwebender Eindruck. In die Konstruktion sind Lichtöffnungen sowie Beleuchtungselemente integriert, die sowohl tagsüber, als auch nachts ein spannendes Bild entstehen lassen. Die Greißlerei, die unter diesem Dach sitzt, wird teilweise von Holzlamellen abgegrenzt, ist ansonsten aber ein offener, durchlässiger Baukörper.





# unterm Dach

Das Dach bildet nicht nur ein optisches Erkennungsmerkmal von Holle und den Eingang zum Innenhof, sondern dient auch diversen Funktionen:

Die Fläche unter dem Dach bleibt unmöbliert, um eine vielfältige Nutzung zu ermöglichen.

Gemeinsam mit dem Straßenraum und dem Vorbereich des Gemeindezentrums, entsteht genügend Platz für Veranstaltungen wie Wein- und Feuerwehrfeste, Auftritte oder Gemeindetreffen.

Ebenso können Märkte stattfinden, die bei Schlechtwetter unter das Dach verlegt werden können.

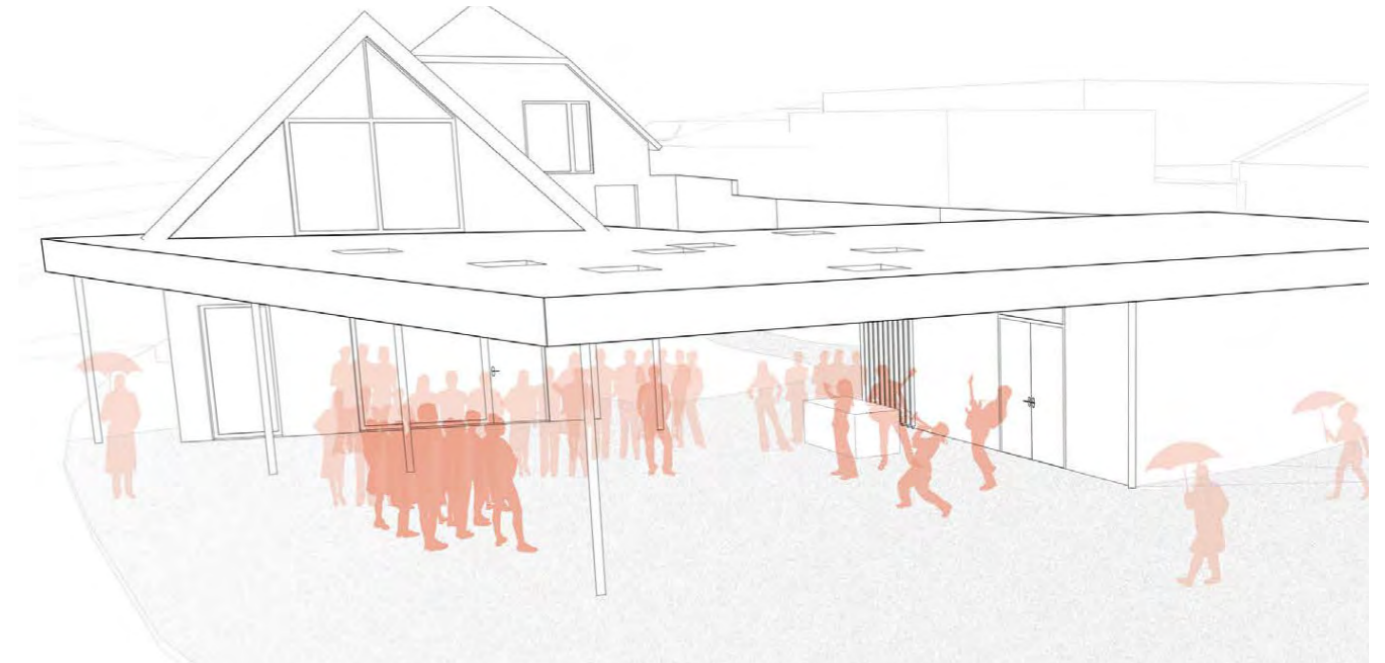
Im Alltag treffen sich hier die Bewohner Hohenwarths, Radfahrer machen einen Zwischenstopp und der Greißler stellt seinen Stand auf.

Im westlichen Teil des Grundstückes, wird das Dach fortgesetzt und bildet hier eine optische Barriere zur Straße und überdeckt die Bushaltestelle.

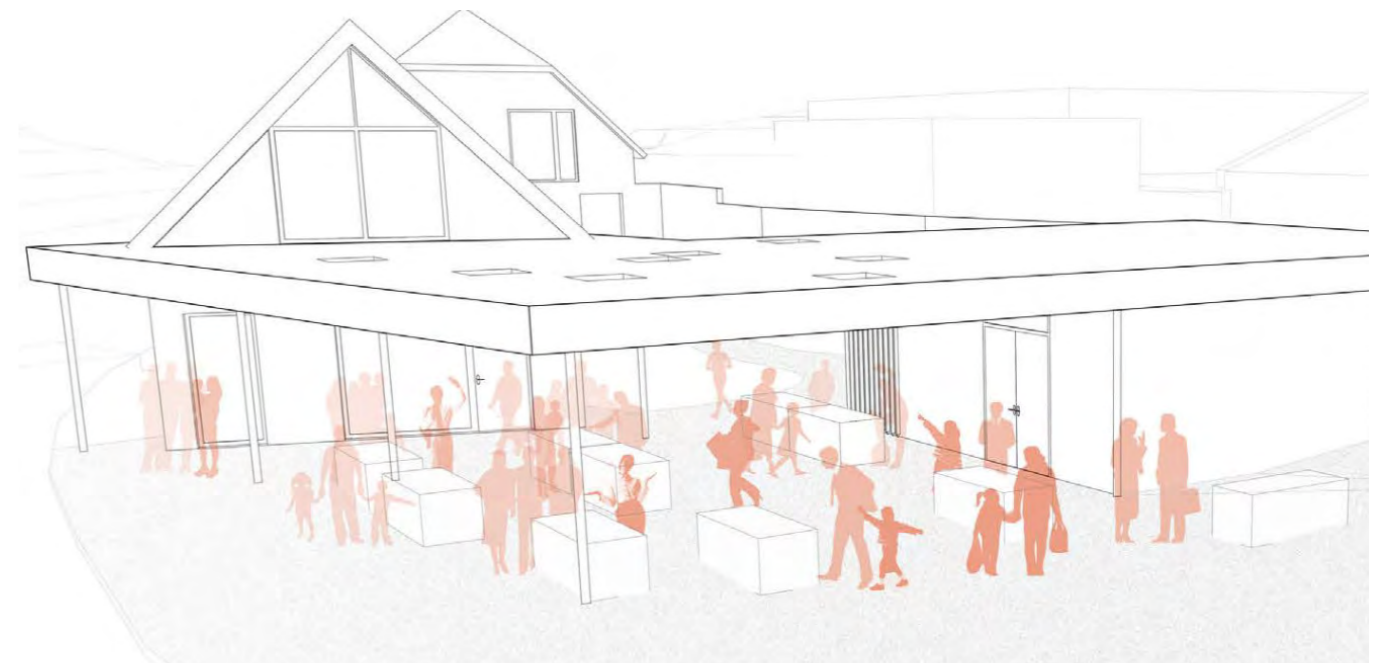
## Offene Nutzung



## Veranstaltungen



## Markt





Blick auf die Bushaltestelle



# Ansicht Ost

**Bestand/Wiederhergestellter Teil**

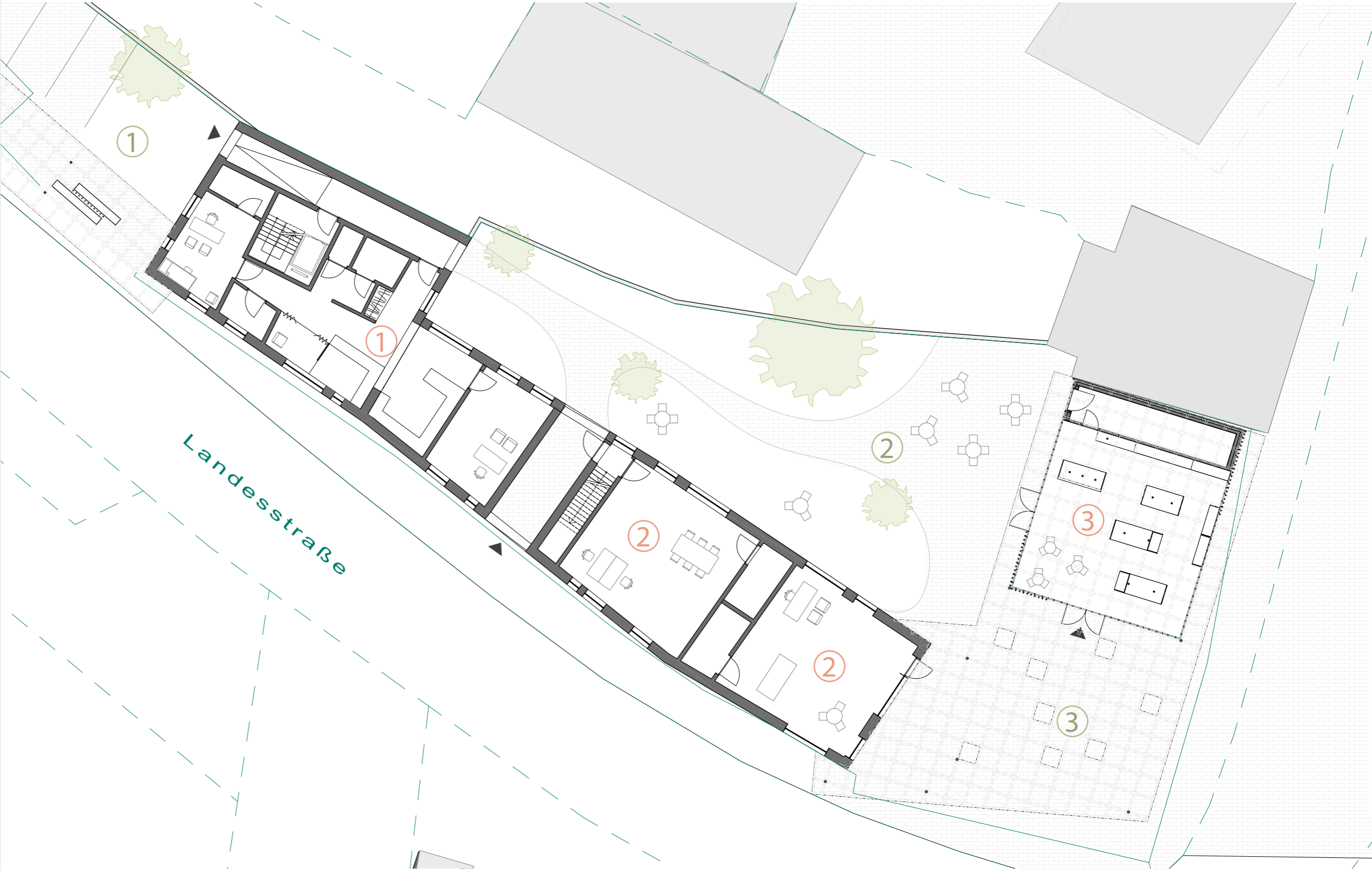
- Ziegelbau
- weiß getüncht
- rotes Ziegeldach
- neue Holzfenster

**Neugebauter Teil**

- Holzbau
- durchlässig - Glaselemente
- Stahlstützen
- begrüntes Flachdachneue



# Grundriss EG



- ① Arztpraxis
- ② Geschäftslokal | Büro
- ③ Greißler
- ① Bushaltestelle
- ② Innenhof
- ③ überdachter Platz

m 1:200





Ansicht



m 1:100

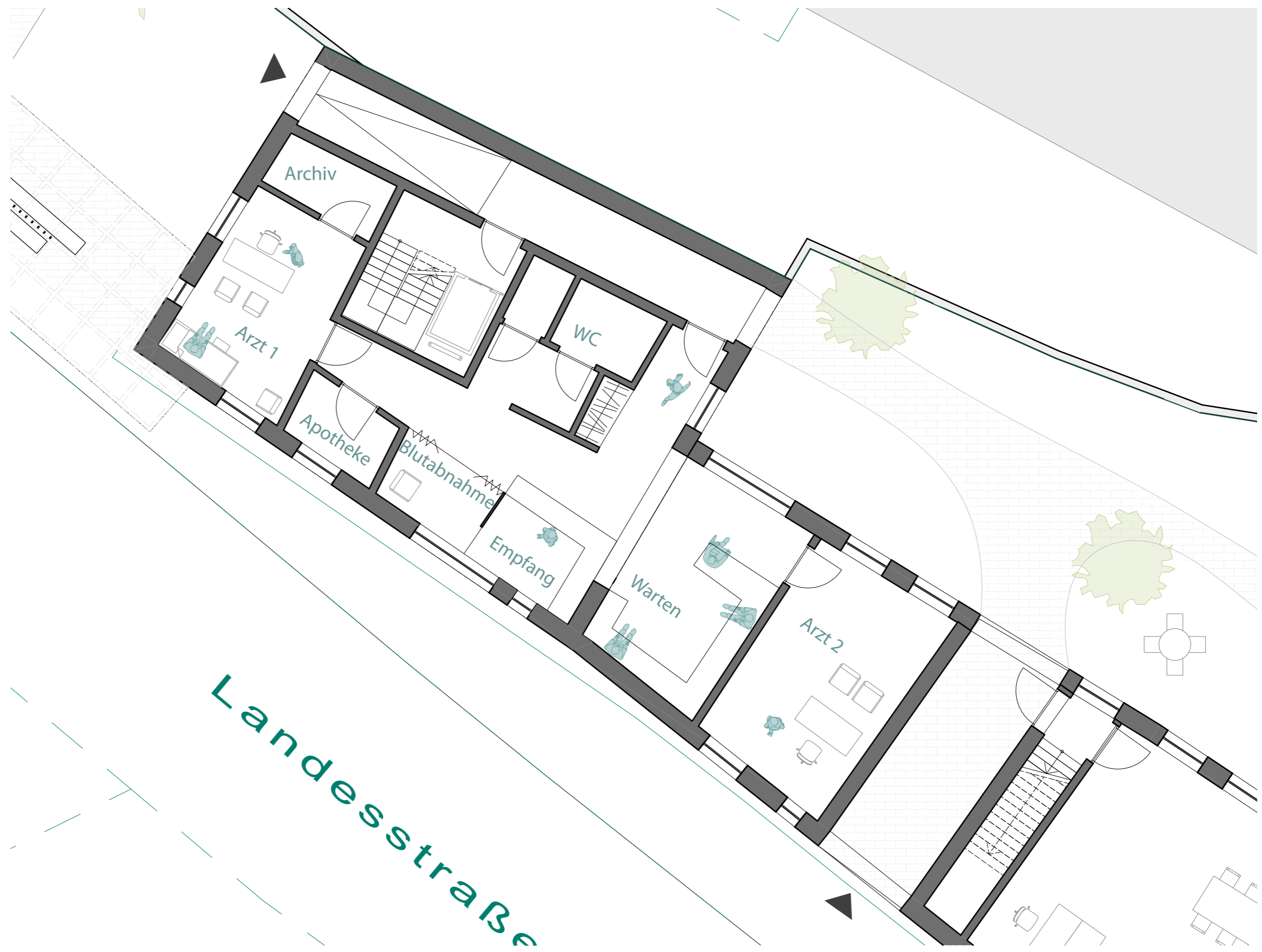
Längsschnitt



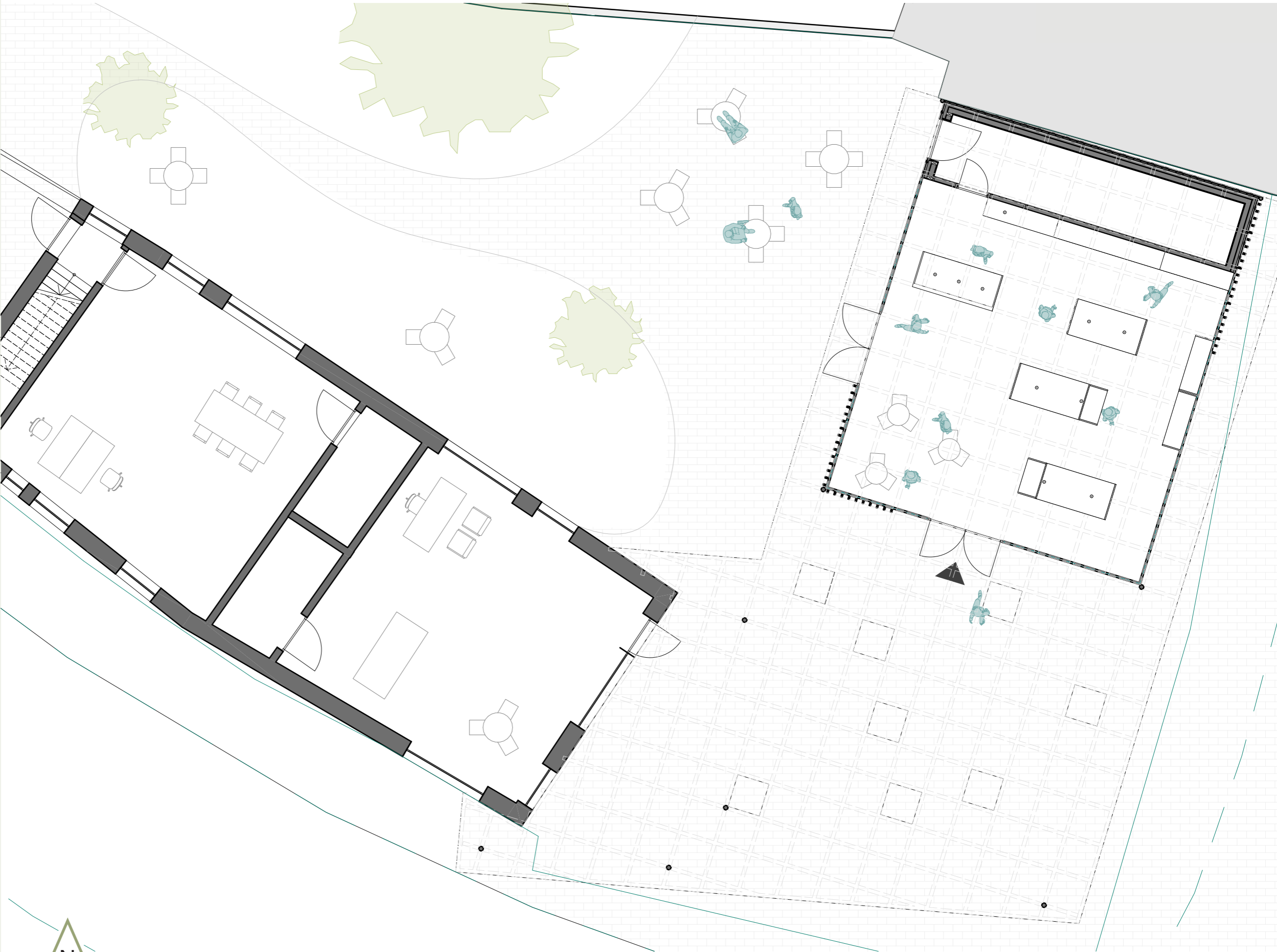
m 1:100



Arztpraxis



Geschäft|Büro  
& Greißler

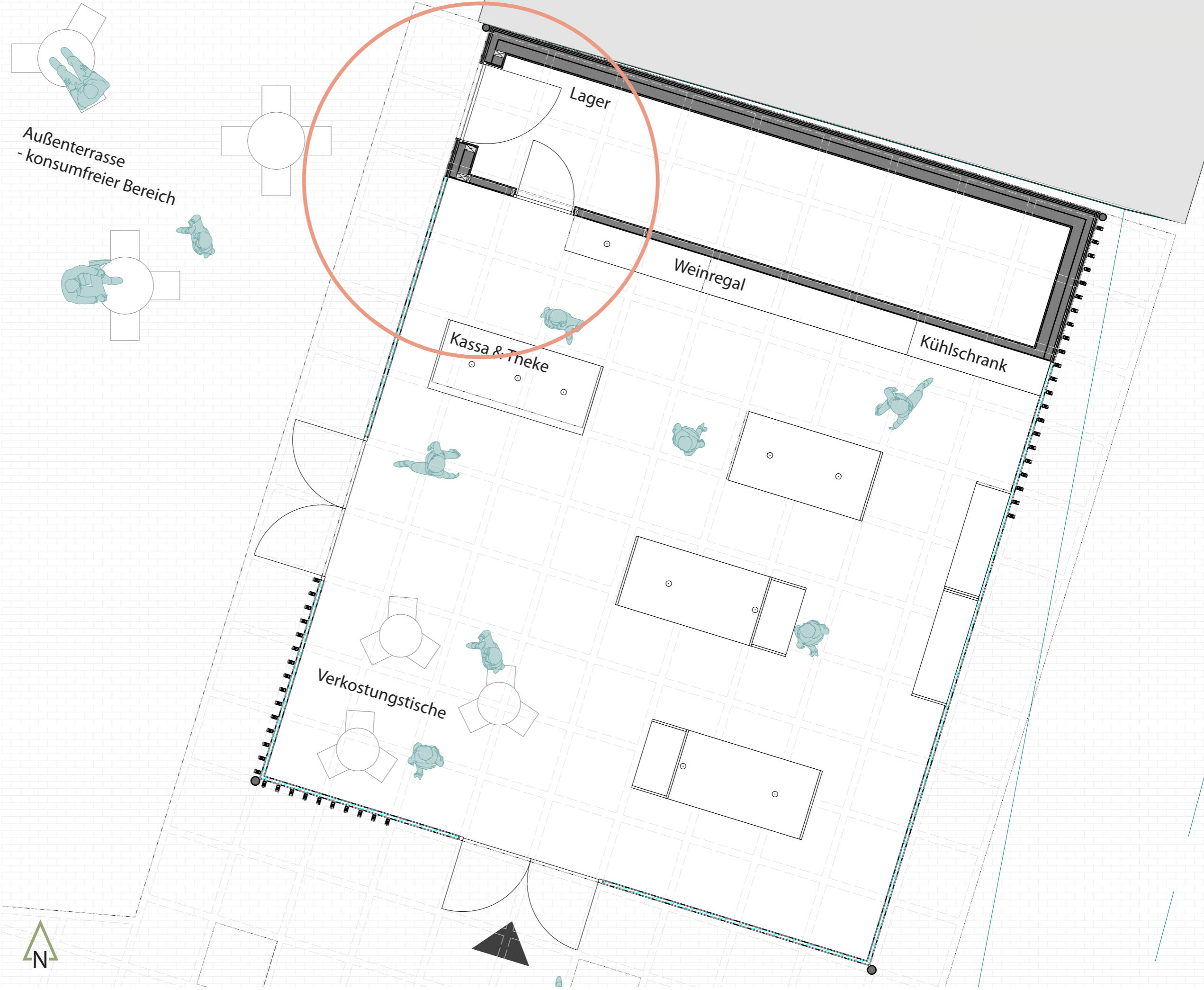


m 1:200

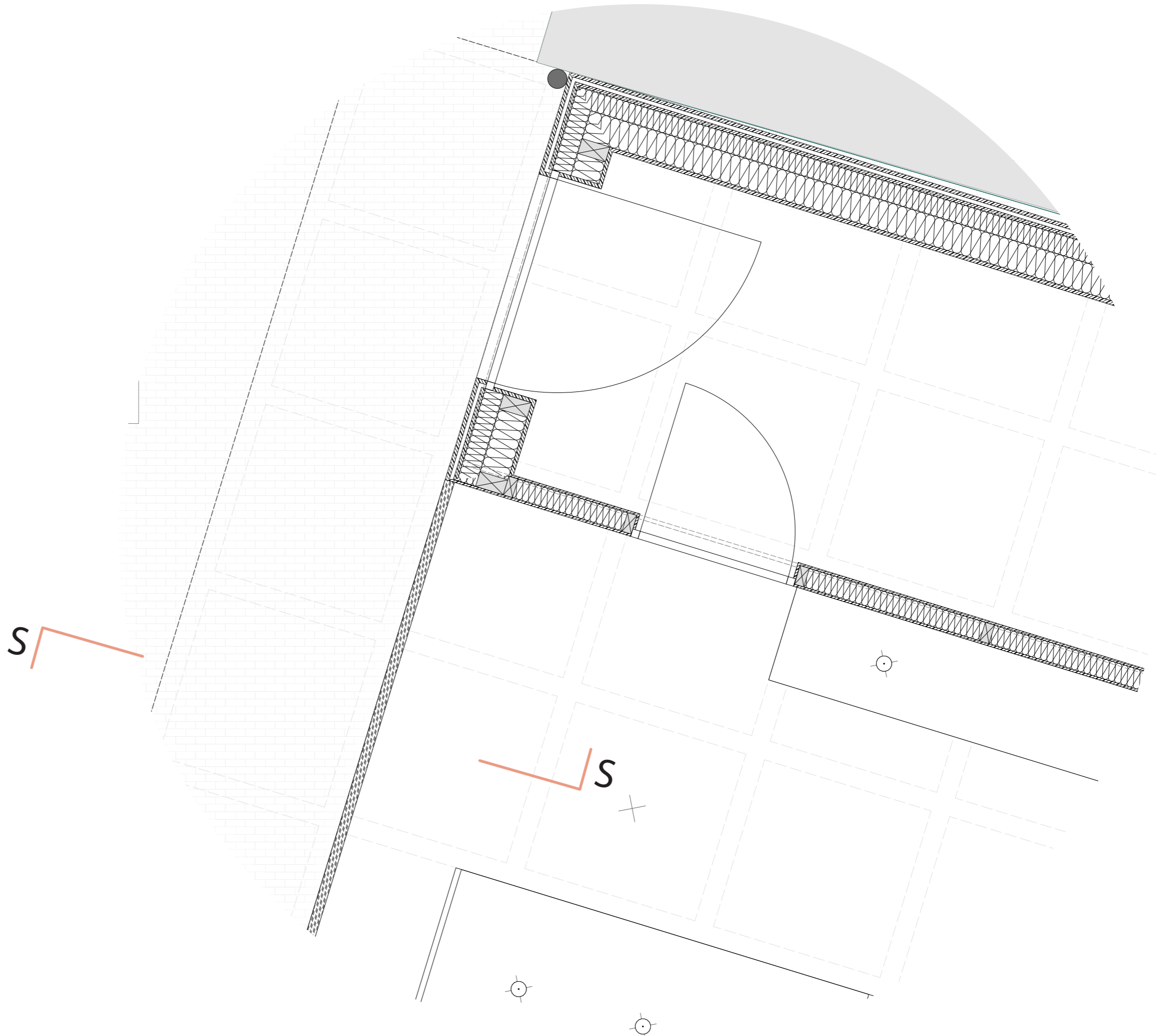




Grundriss  
Greißler



Grundriss  
Detail



m 1:20





Schnitt Detail



Innenraum





# Möblierung & Oberflächen



## OBERFLÄCHEN



Holz



Schwarzstahl



Boden geschliffener Estrich



Punktuelle Akzente mit Pendelleuchten, die den Kassatisch oder die Ware gezielt beleuchten.



Unauffällige, in die Decke eingelassene Spots als Allgemeinbeleuchtung

## BELEUCHTUNG





Blick vom Greißler in den Innenhof



# Grundriss OG

4 Wohnungen  
zwischen 35 und 100 m<sup>2</sup>  
Auch als Büro / Erweiterung zur  
Arztpraxis verwendbar

Speziell als Einsteigerwohnungen  
oder Übergangslösungen gedacht.

Zusammenlegen von Einheiten  
möglich



Querschnitt

