

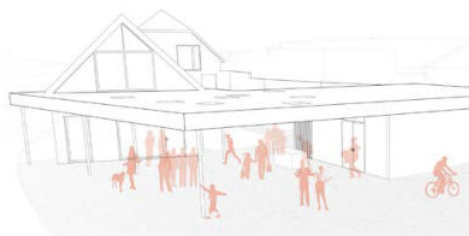


HOLLE

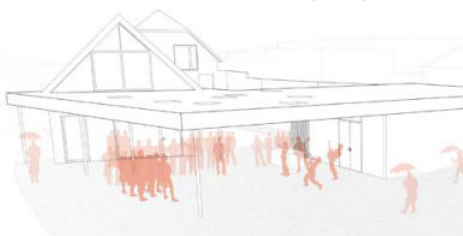
ein Zentrum für Hohenwarth

Gemeinsam mit dem bestehenden Gemeinde Zentrum entsteht ein neuer Treffpunkt für Hohenwarth. Das repräsentative Dach fasst mehrere Funktion sowohl im Innen- als auch im Außenbereich zusammen:

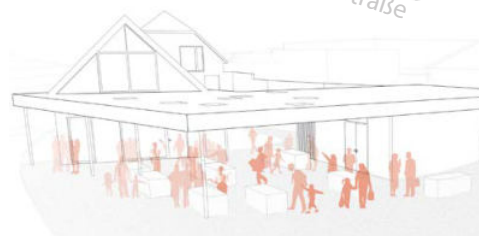
- ① Greißler
- ② 2 Geschäftslokale
- ③ 4 Wohnungen (35-100m²)
- ④ Arztpraxis
- ① zentraler, überdachter Platz
- ② Innenhof
- ③ Bushaltestelle



Alltag



Veranstaltungen



Märkte

Holle bezieht nicht nur das neu hinzukommende Grundstück, sondern auch das bestehende Gemeindezentrum sowie die verkehrsberuhigte Straße, die einen neuen Vorplatz darstellt, ein und fasst diese zu einem gemeinsamen, vielseitigen Zentrum zusammen.

Auf dem Eckgrundstück wird die gegenwärtige, zu dem Ort passende Bebauung zum Teil erhalten beziehungsweise wieder hergestellt und von einem, sich optisch abhebenden Zubau eingerahmt. Dieser neue Teil bildet, mit einem markanten Dach das Erkennungsmerkmal von Holle stellt, mit einer Öffnung an der zentralen Straßenecke, eine einladende Geste dar.



Greißler als Zentrum



Wiederbelebung des Innenhofes



Anknüpfen an den Bestand

