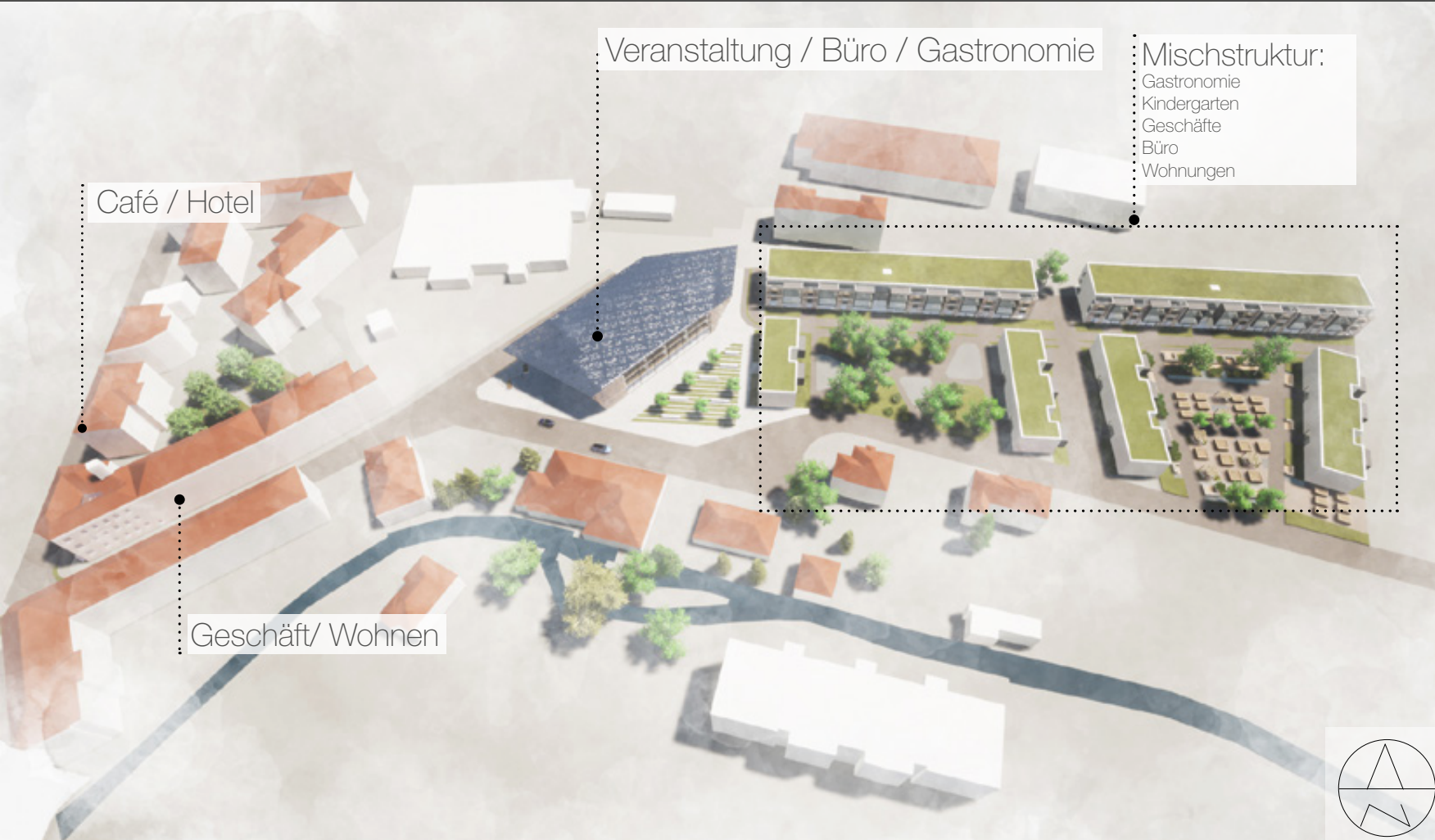


# CONCENTRIC

## NEUNKIRCHEN



An der Ecke Lokalbahnstraße/ Al-leegasse wird ein repräsentatives Gemeinschaftszentrum situiert. Neben einem großen Veranstaltungsraum werden in dem Gebäude auch Restaurant, Bar, Seminarräume, Büros und Fitnessräume untergebracht.

Auf dem ehemaligen Bauhof entstehen unterschiedliche Grundrissmodule, deren Nutzungen von vornherein bewusst nicht festgelegt sind. Sie können leicht umgebaut und einer gänzlich anderen Nutzung zugeordnet werden. Die Module bieten etwa Platz für Wohnzwecke, Büros, Gastronomie sowie Geschäftstätigkeiten.

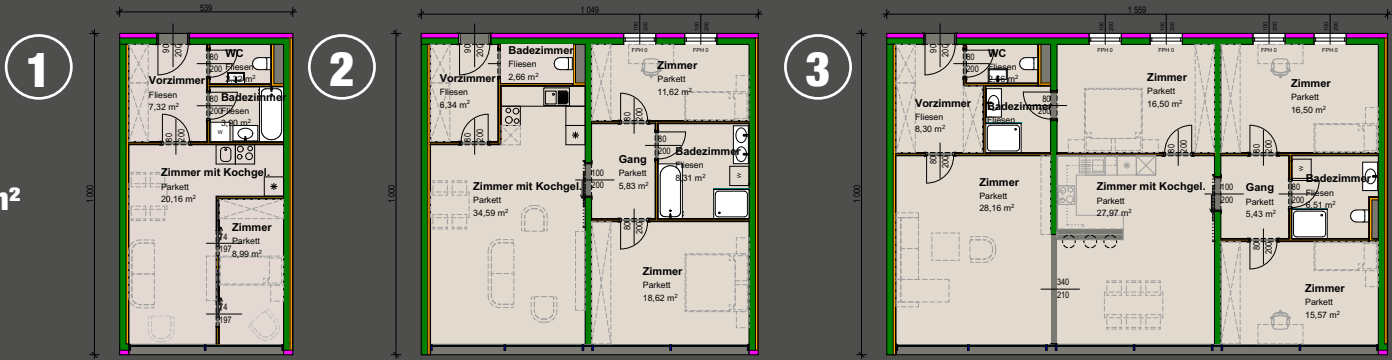
Den dritten Aspekt meines Entwurfes bilden großzügige, innenhofartige Freiflächen. Durch unterschiedliche Gestaltungen sollen entsprechend verschiedene Nutzungen angeregt werden. Mein Projekttitle „Concentric“ ergibt sich aus der annähernd konzentrischen Anordnung der Gebäude um diese Freiflächen.

### Wohnungen:

- 1 Zimmer Wohnung **28 m<sup>2</sup>**
- 2 Zimmer Wohnung **43 m<sup>2</sup>**
- 3 Zimmer Wohnung **88 m<sup>2</sup>**
- 4 Zimmer Wohnung **114 - 130 m<sup>2</sup>**

### Maisonette Wohnungen:

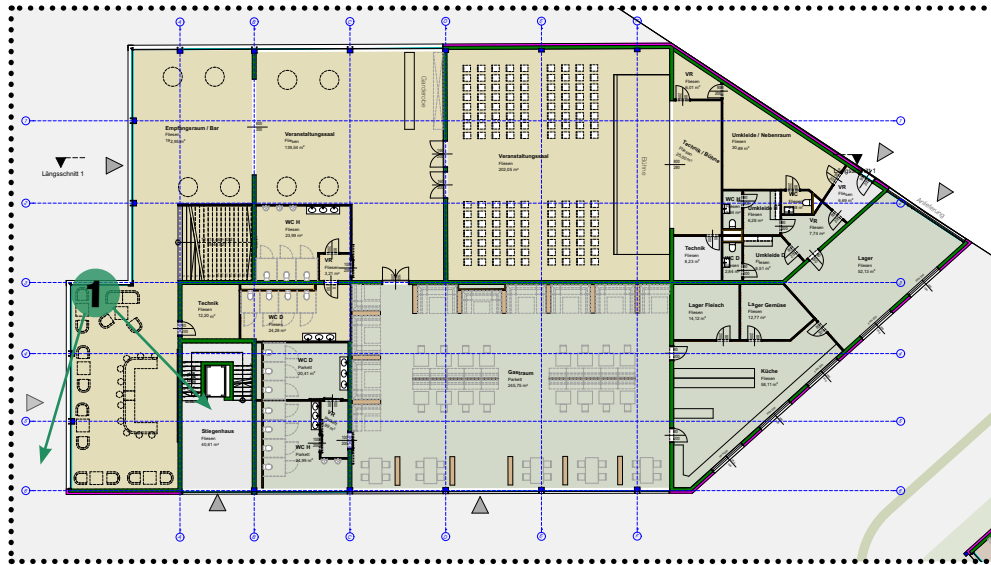
- 3 Zimmer Wohnung **74 m<sup>2</sup>**



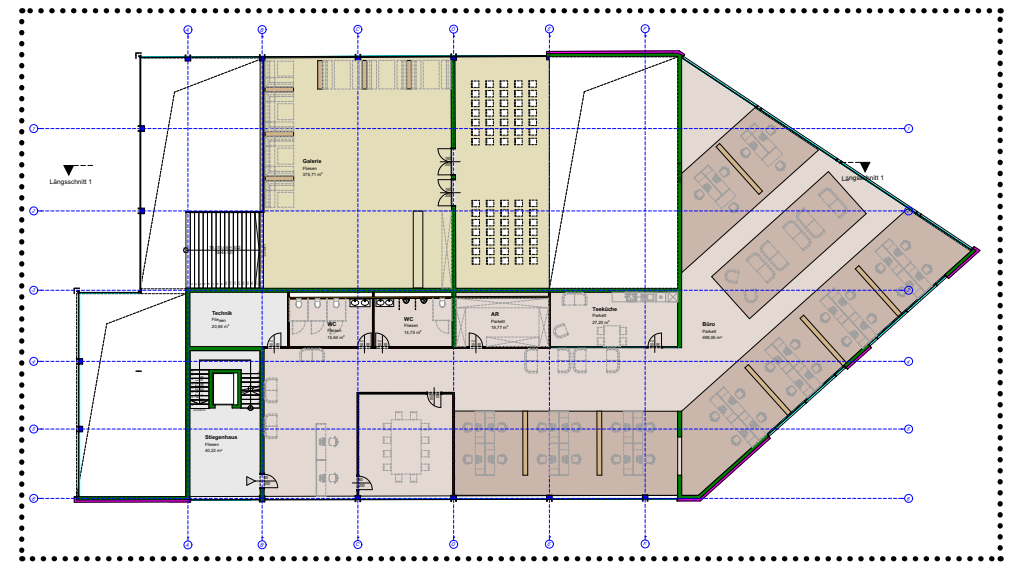
### Grundrissmodule:

Maximal **112** Wohnungen  
 Mindestens **52** Wohnungen

### Erdgeschoss



### 1 Obergeschoss



Multifunktionsraum / Bar

Büro / Seminarräume

Restaurant

Fitnessraum

### Ansicht 1 - Bar Innenraum



### 2 Obergeschoss

