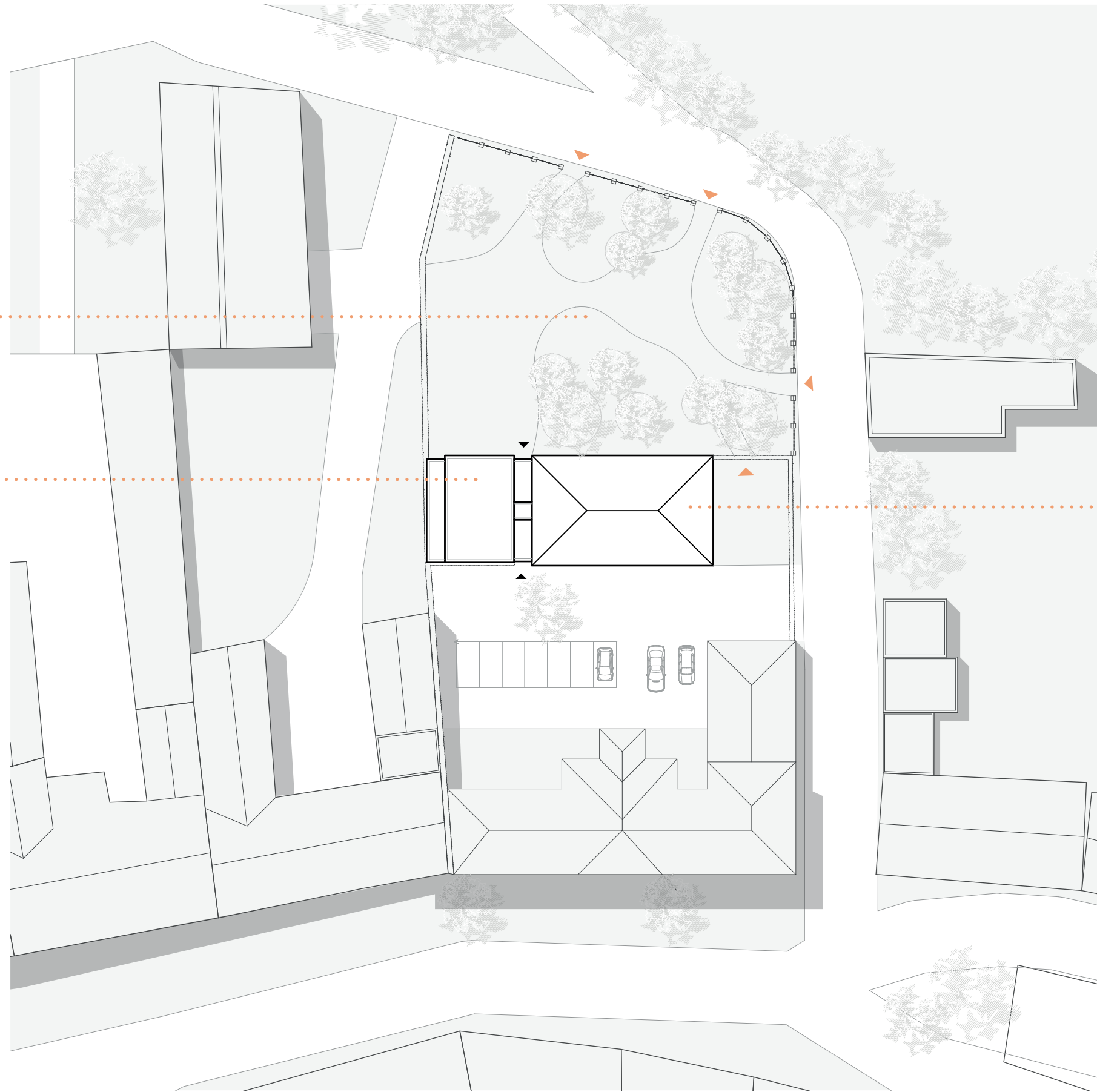


**KUNSTHAUS**  
KIRCHBERG AM WAGRAM

GARTEN FÜR DIE  
ÖFFENTLICHKEIT

- NEUBAU
- NEUE ERSCHLIESSUNG
  - CAFE
  - SEMINARRAUM
  - SANITÄRBEREICHE

- BESTAND
- NEUE GALERIE
  - ARCHIV
  - BISTRO



LAGEPLAN  
M 1:500



SCHNITTPERSPEKTIVE  
M 1:100





**FASSADE**  
GLASFASSADE - KERAMISCHER DIGITALDRUCK



Bestandsmauer

**KUNSTHAUS**  
KIRCHBERG AM WAGRAM



**FASSADE - NEUBAU**  
GLATTPUTZ

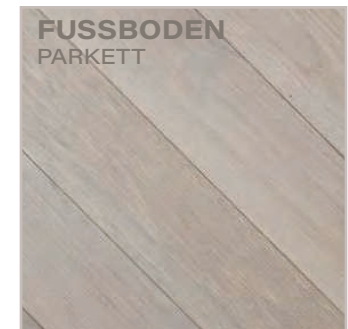
**FASSADE - BESTAND**  
RUSTIKAL/RAUPUTZ





GARTENANSICHT









**WAND**  
SICHTMAUERWERK



**FUSSBODEN**  
ESTRICH GESCHLIFFEN

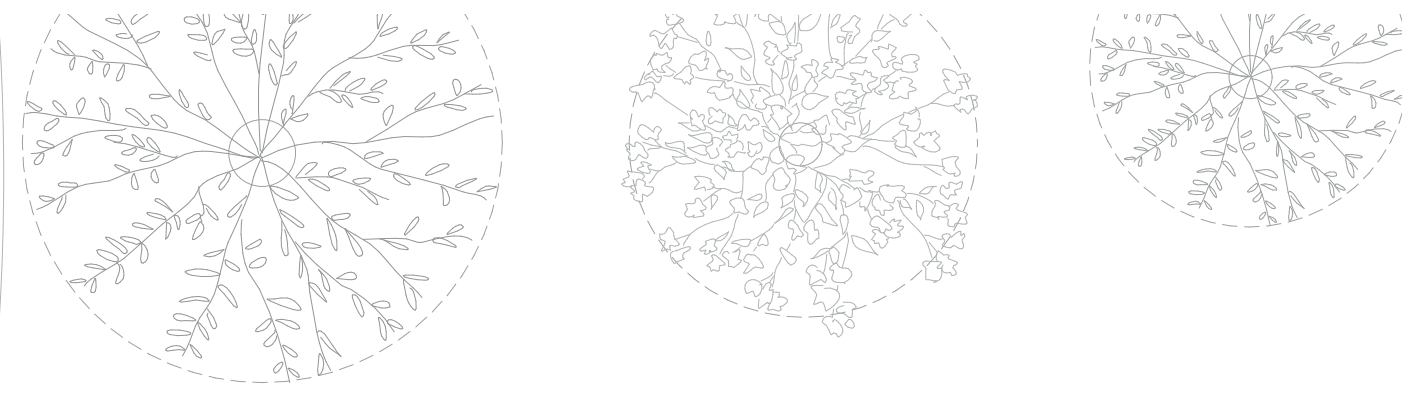


**TEXTILIEN**  
LEDER TABACCO

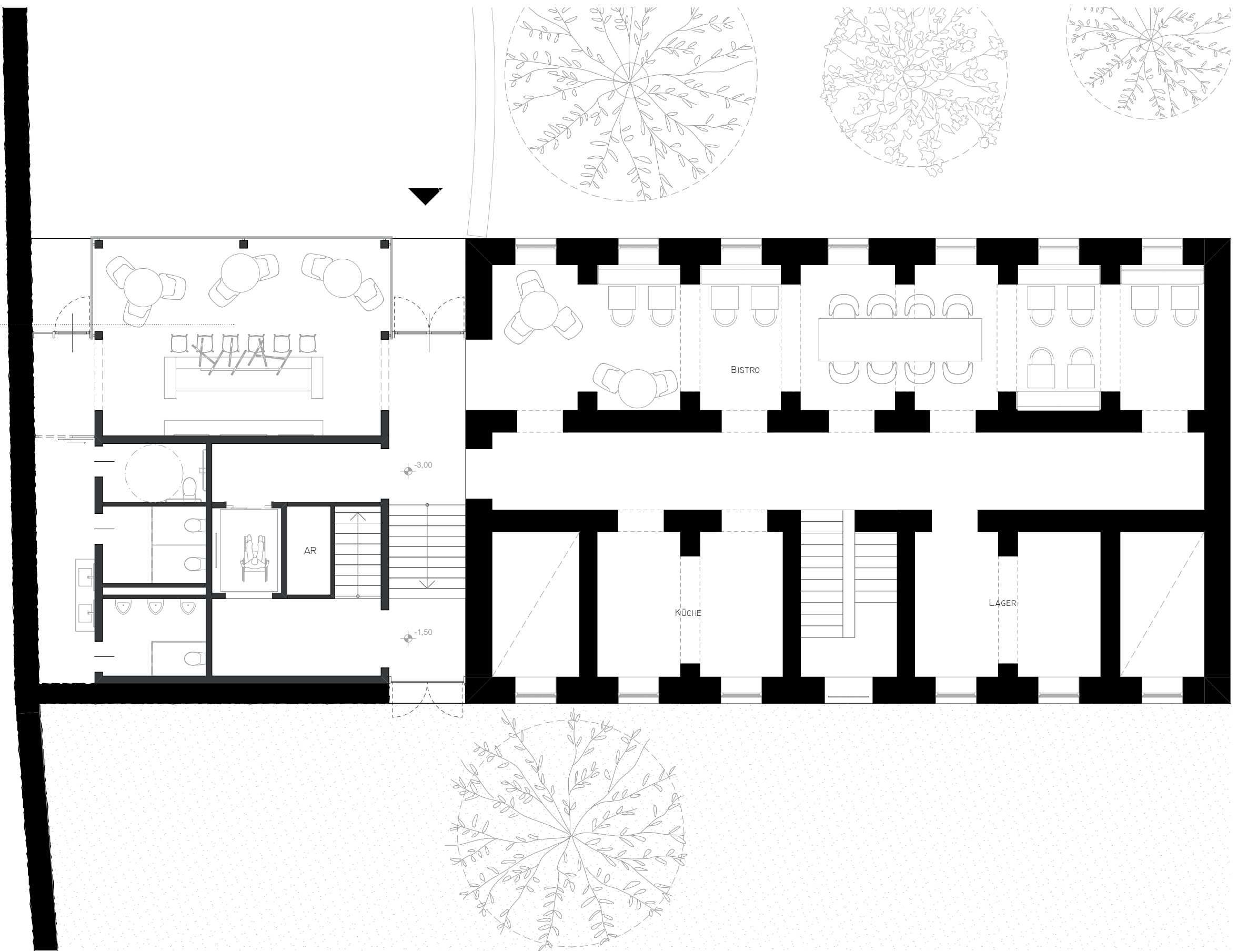


**MÖBLIERUNG**  
HOLZ



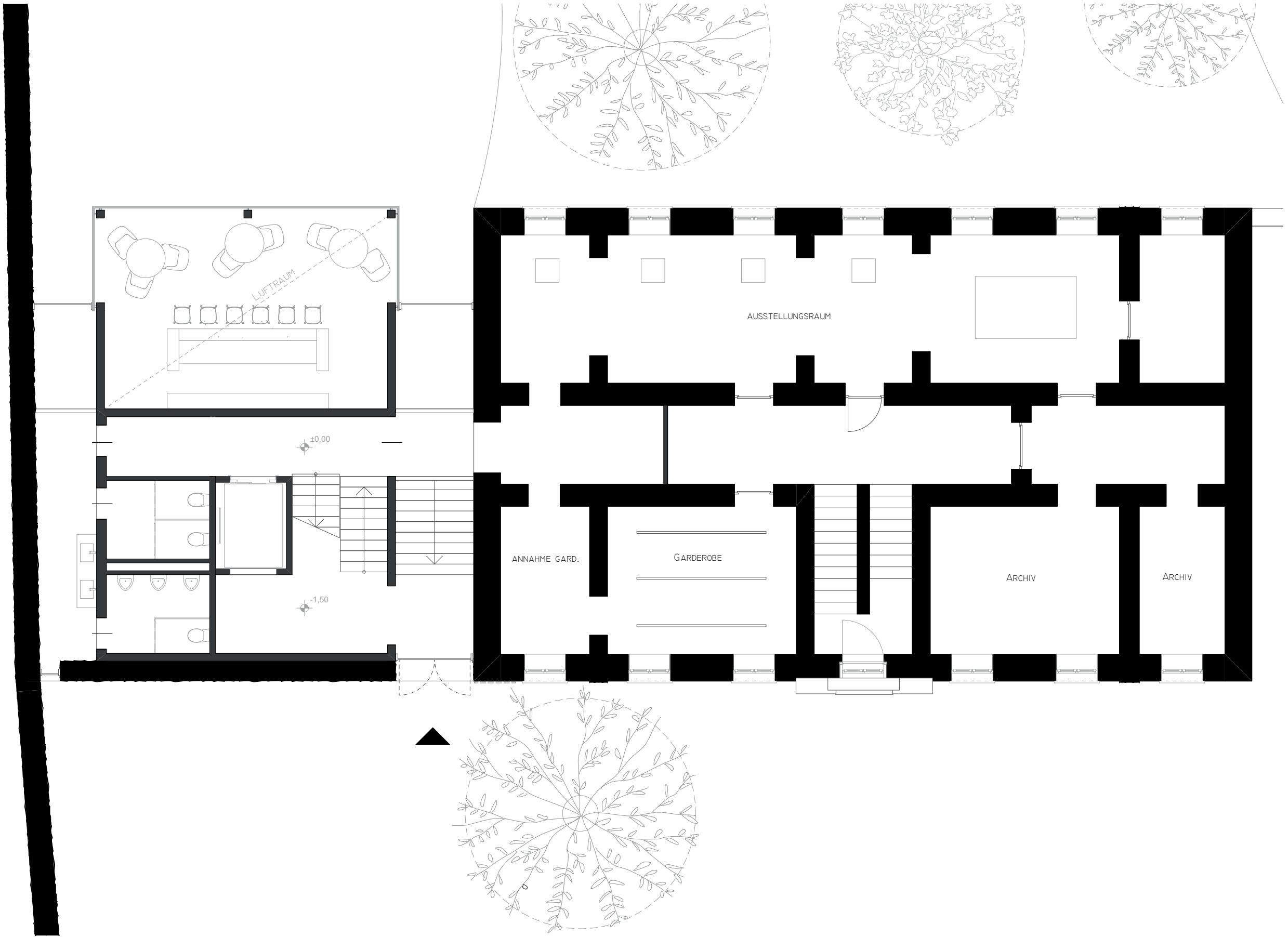


Cafe/Bistro



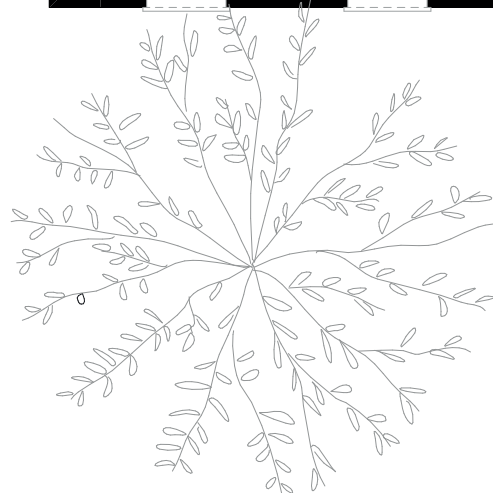
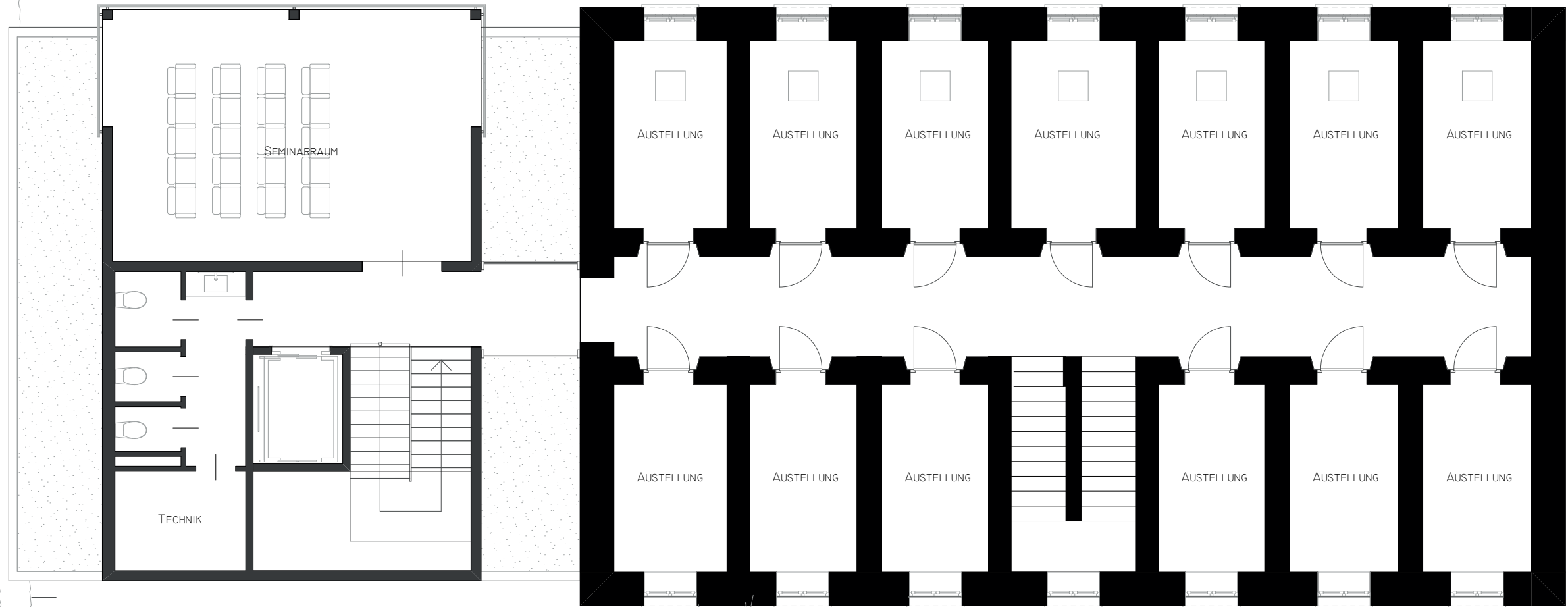
**KELLERGESCHOSS**  
M 1:100





ERDGESCHOSS  
M 1:100

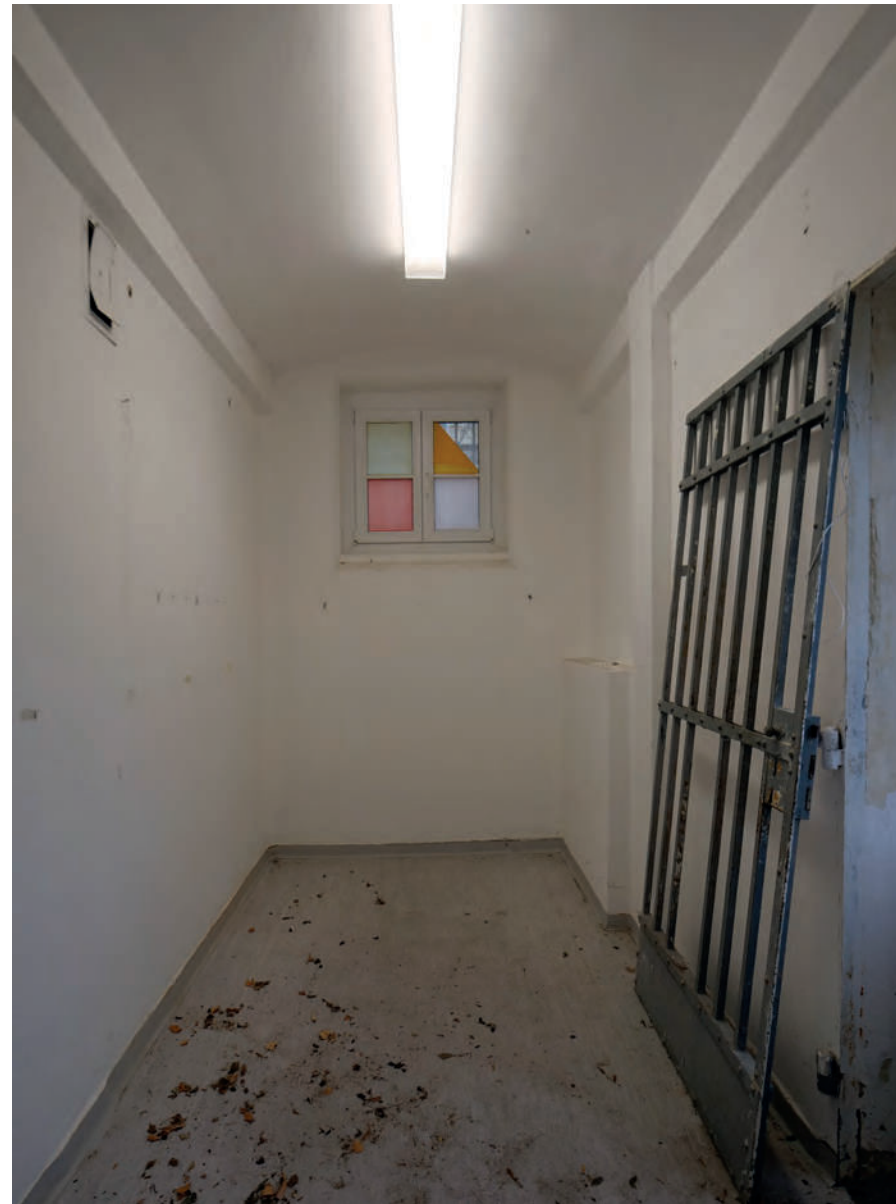
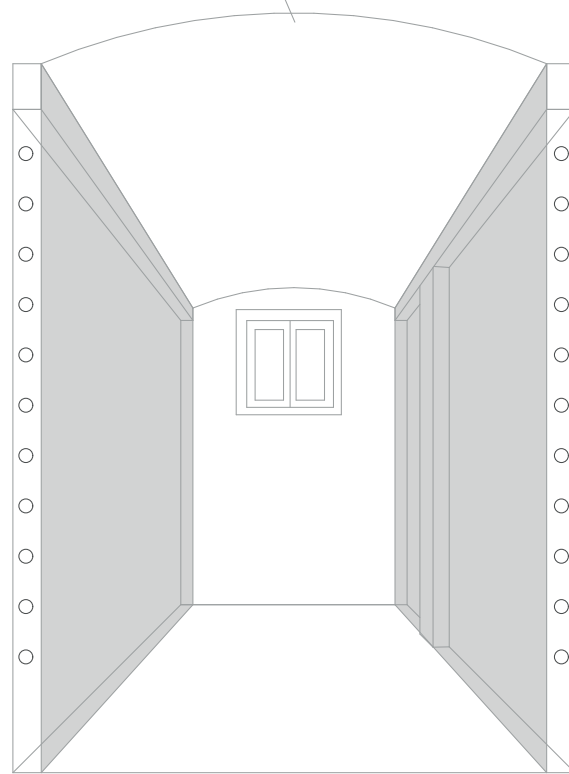




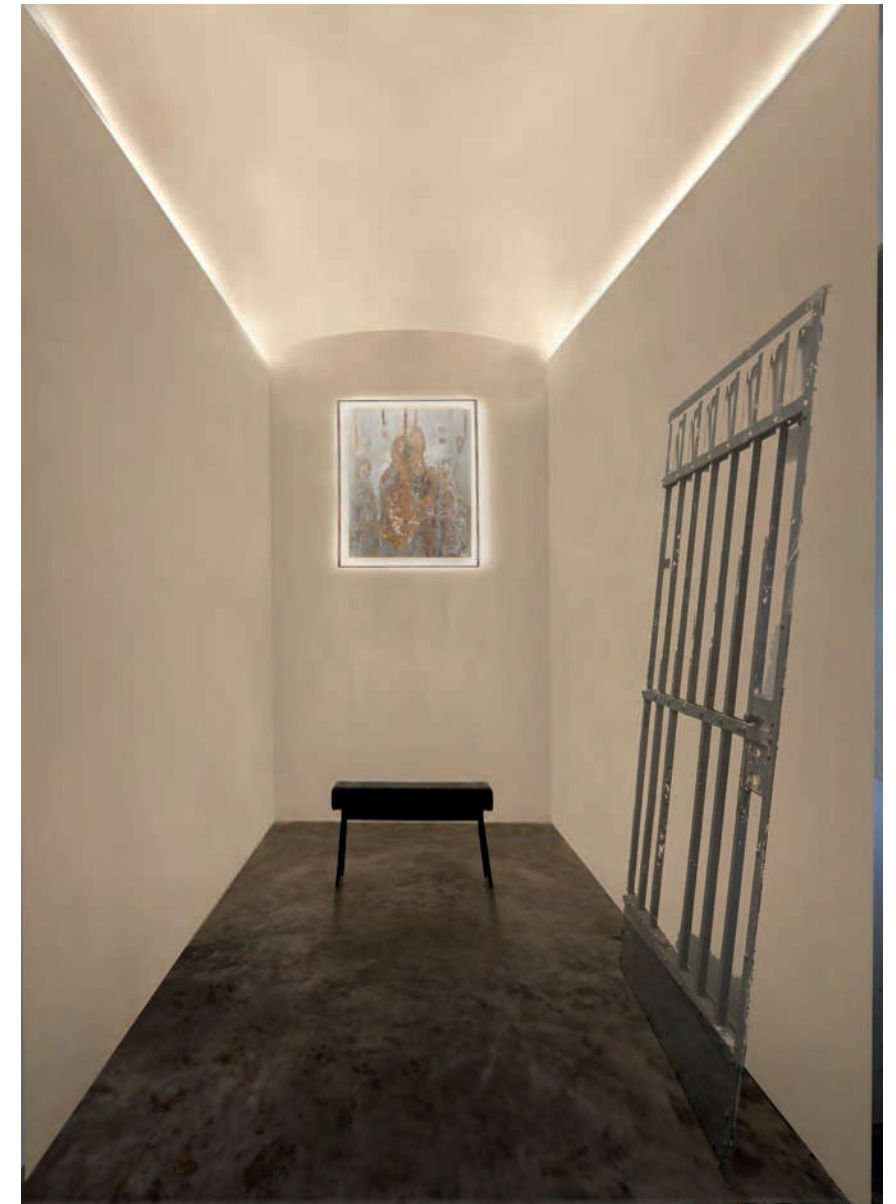
OBERGESCHOSS  
M 1:100



WANDHEIZUNG  
HEIZEN/KÜHLEN  
INSTALLATIONSEBENE



VORHER - ZELLE



NACHHER - AUSSTELLUNGSRAUM





**AUSSENANSICHT**  
INNENHOF





---

AUSSENANSICHT  
GARTEN