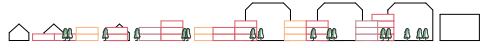


neue werkshaus siedlung neunkirchen



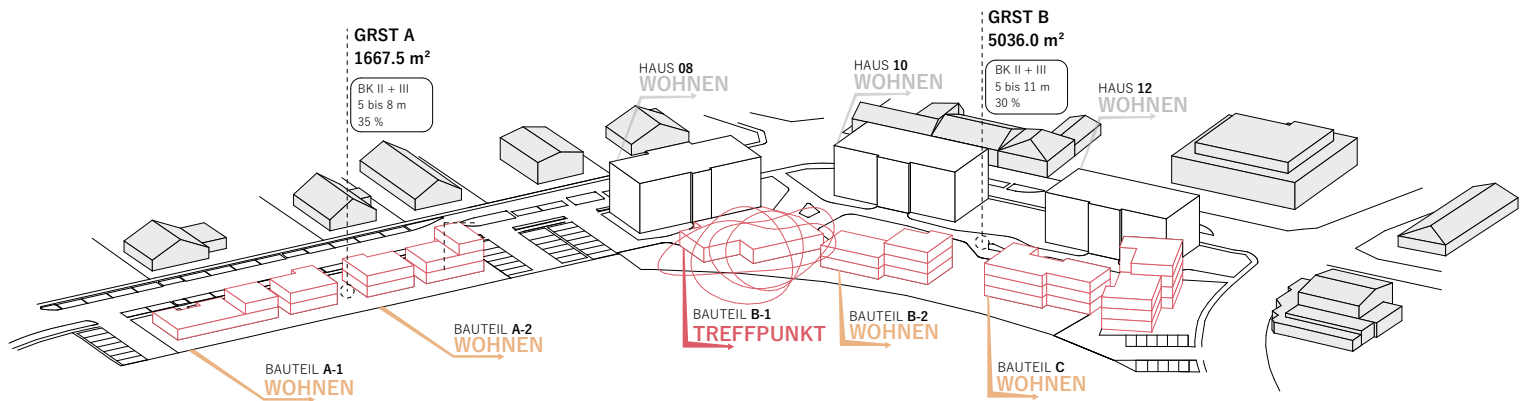
Das Neunkirchner Wohnraumangebot wird um die **NEUE WERKSHAUSSIEDLUNG** erweitert.

Die bereits bestehenden Werkshäuser 08, 10 und 12 werden durch die Bauteile A, B und C ergänzt.

Das Konzept der neuen Werkshausiedlung greift die vorhandenen Struktur des Bestandes, sowie der Umgebung auf. Der Neubau stellt eine Verbindung zwischen der Punktbebauung und den bestehenden mehrgeschößigen Werkshäusern her.

So entwickelt sich das Projekt entlang der Werksgasse und parallel zu den Bestandsgebäuden von einem eingeschößigen Baukörper zu einem mehrgeschößigen Wohnbau und schließt das Grundstück zur angrenzenden Straße ab. Bestand und Neubau gruppieren sich um einen öffentlichen Innenhof und schaffen eine geschützte Atmosphäre für die Bewohner der Neuen Werkshausiedlung.

In Mitten der neuen Anlage befindet sich der **TREFFPUNKT**. Dieses Raumangebot kann für individuelle Nutzungen in Anspruch genommen werden.



AXO
[Grundstück A, B | Baukörpergruppierung | Nutzung]

wissenswertes

GRUNDSTÜCKE

GRUNDSTÜCK A **1667.5 m²**
GRUNDSTÜCK B **5036.0 m²**

BEBAUTE FLÄCHE

GRUNDSTÜCK A **396.0 m²**
GRUNDSTÜCK B **1507.1 m²**

BEBAUUNGSDICHTE

GRUNDSTÜCK A **23.8%**
GRUNDSTÜCK B **29.9%**

WOHNUNGSANZAHL

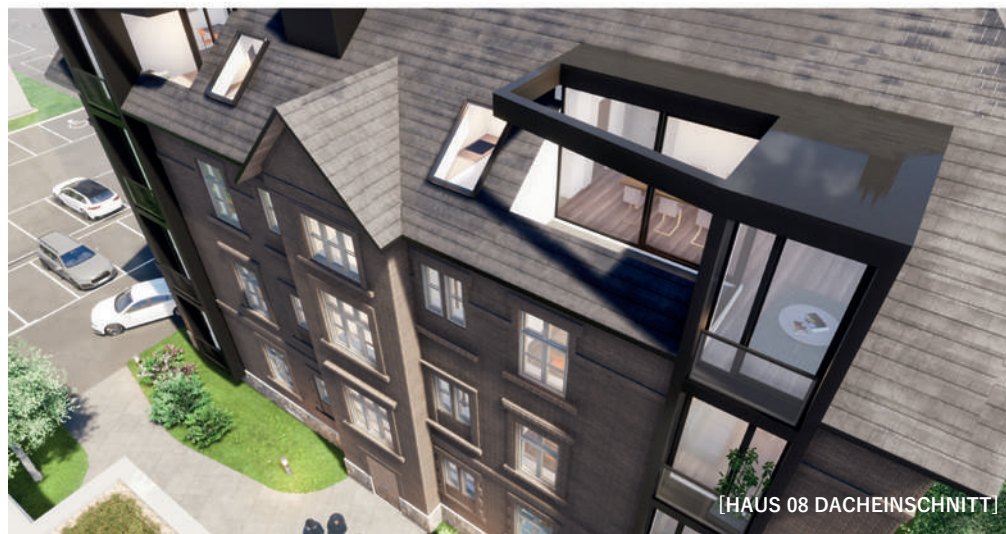
BESTAND **34** Wohneinheiten
NEUBAU **24** Wohneinheiten
GESAMT **58** Wohneinheiten
WOHNUTZFLÄCHE

BESTAND **2400.5 m²** WNFL
NEUBAU **1624.5 m²** WNFL
GESAMT **4025.0 m²** WNFL

KFZ STELLPLÄTZE

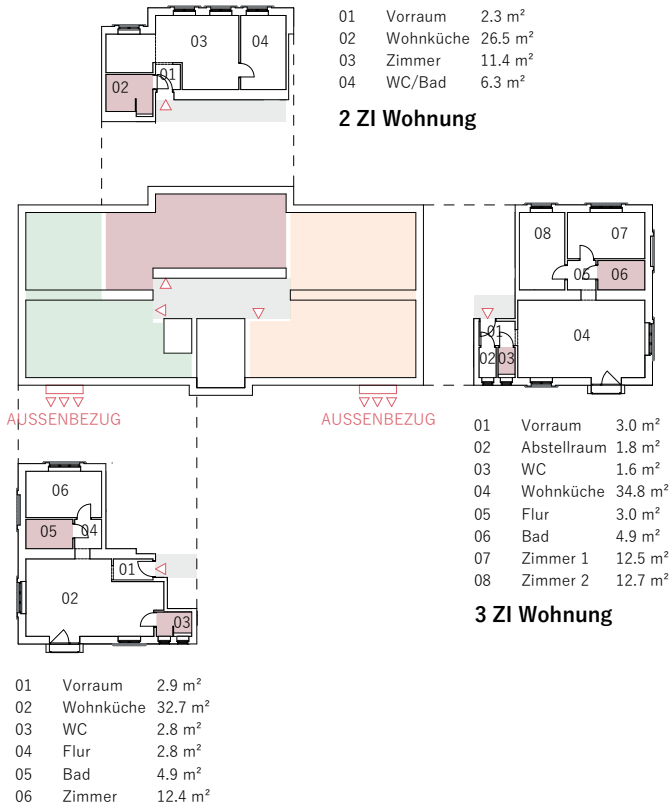
gerechnet für Neubau
52 Stellplätze
davon **36** auf Eigengrund

GROSSES ENTWERFEN RE*WORKING Neunkirchen
TU WIEN
Institut für Architektur und Entwerfen | WS 19/20
MIRIAM EIBENSTEINER | 01240934



bestand

WOHNUNGSTYOLOGIE



neubau

WOHNUNGSTYOLOGIE



Alle Wohnungen sind barrierefrei zugänglich und barrierefrei anpassbar.

