

>> **TO** <<

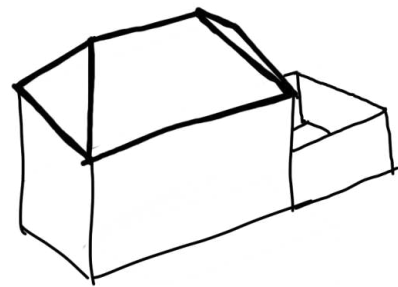
TO (GETHER) *KUNSTHAUS x CAFÉ*
KUNST x MENSCH

>> **TO** <<

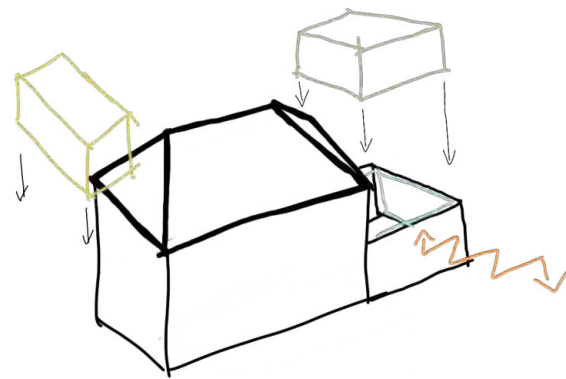
NEUE NUTZUNG: K U N S T H A U S + C A F É

DIE NEUE NUTZUNG SOLL NICHT MEHR AN DIE VERGANGENHEIT ANKNÜPFEN, SONDERN **NEUES LEBEN** IN DAS EHEMALIGE GEFANGENENHAUS BRINGEN.

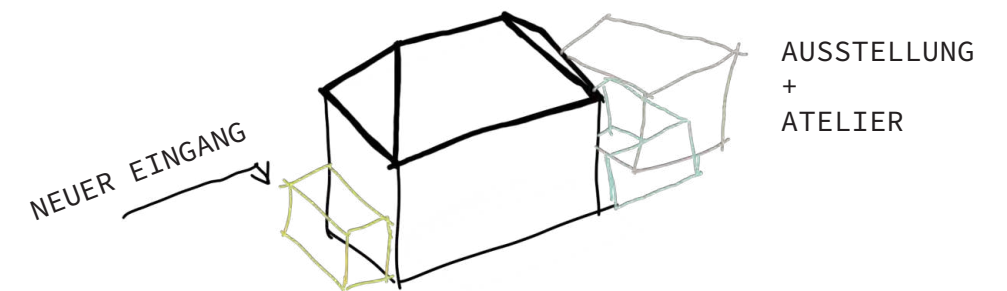
ZUDEM SOLL **EIN ORT** FÜR DIE GANZE GEMEINDE GESCHAFFEN WERDEN, AN DEM MAN SICH **GERNE TRIFFT**. ES SOLL EIN REGER **AUSTAUSCH** ZWISCHEN **KÜNSTLER*INNEN UND BEWOHNER*INNEN** KIRCHBERGS STATTFINDEN.



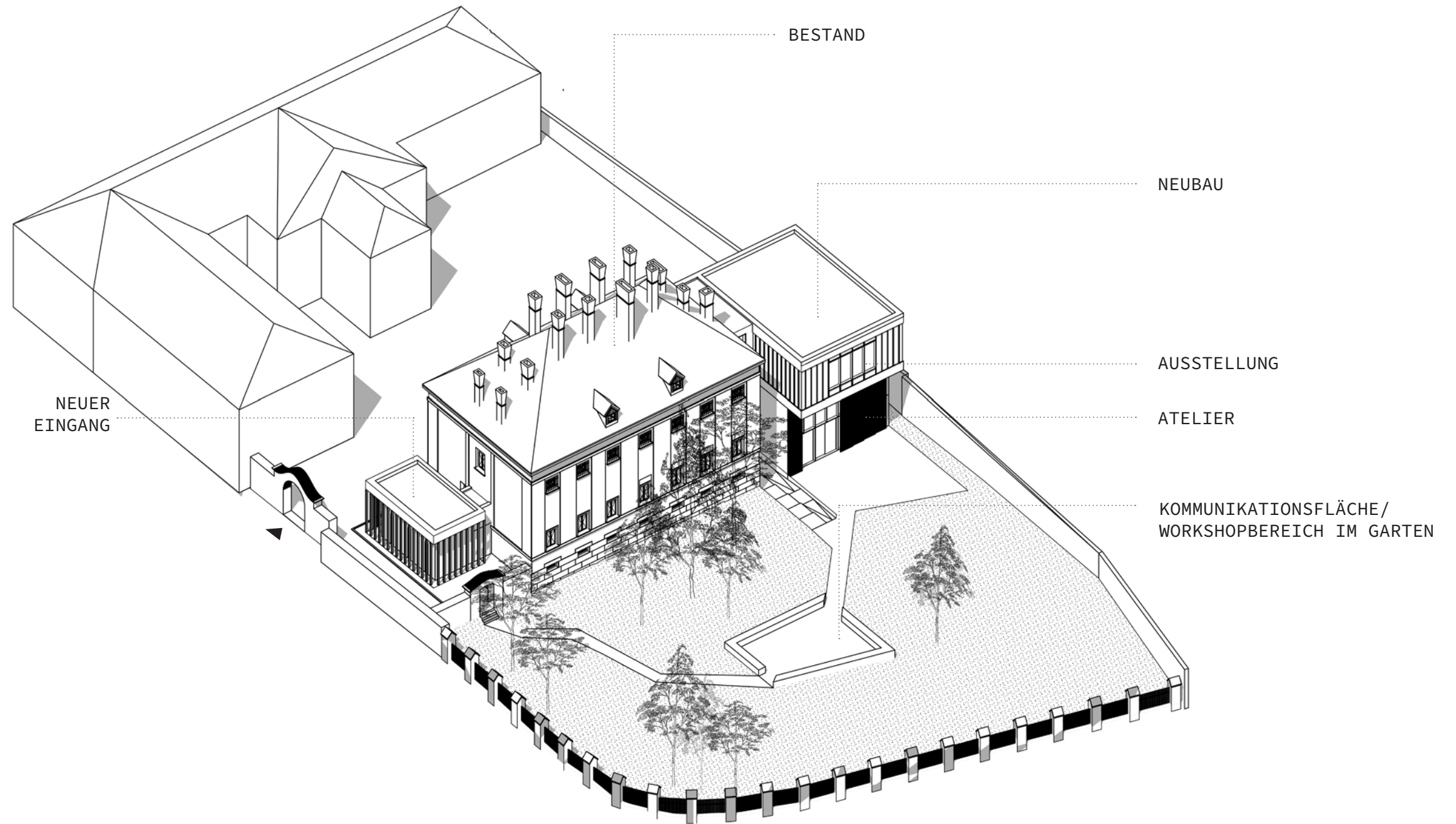
BESTAND

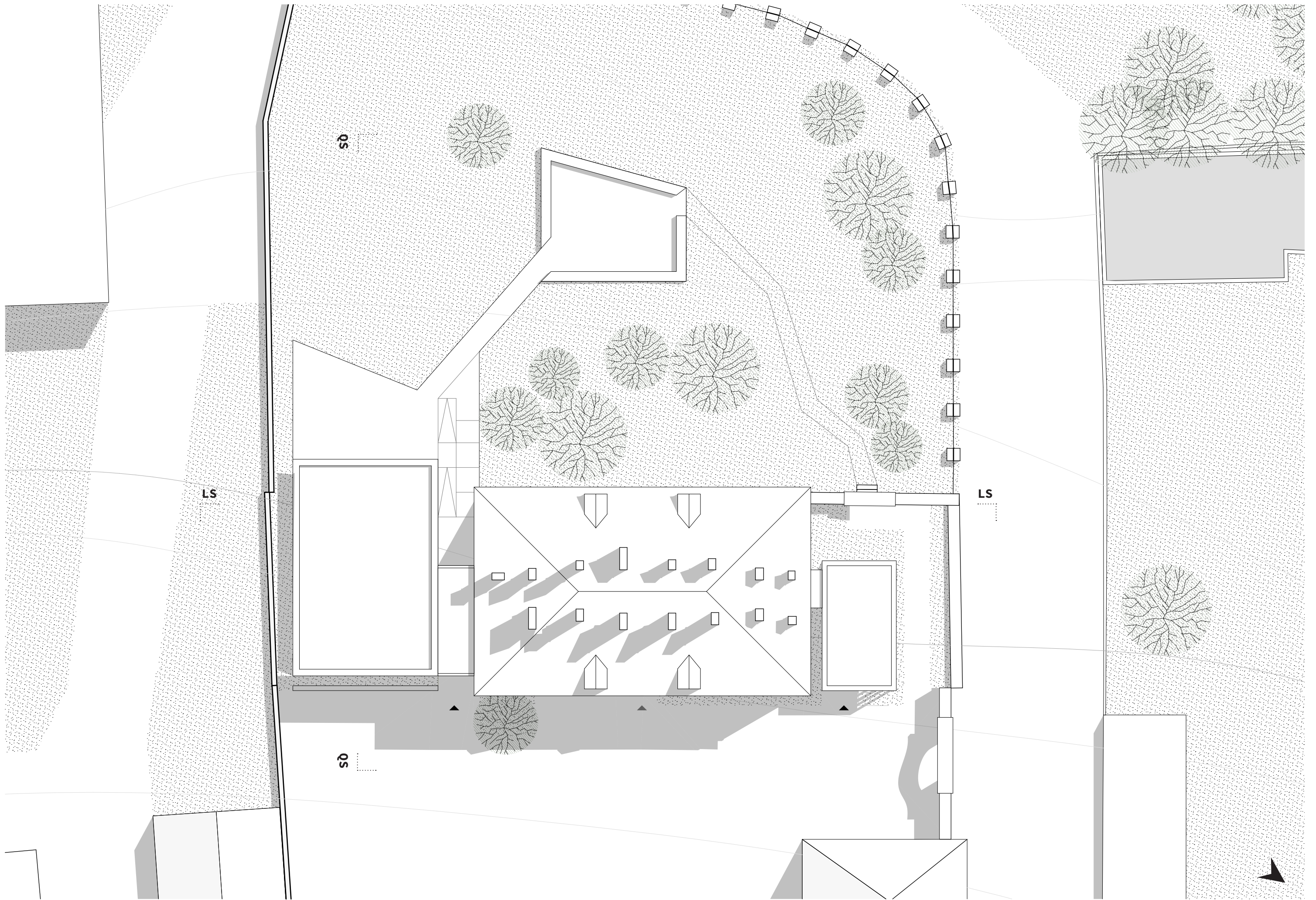


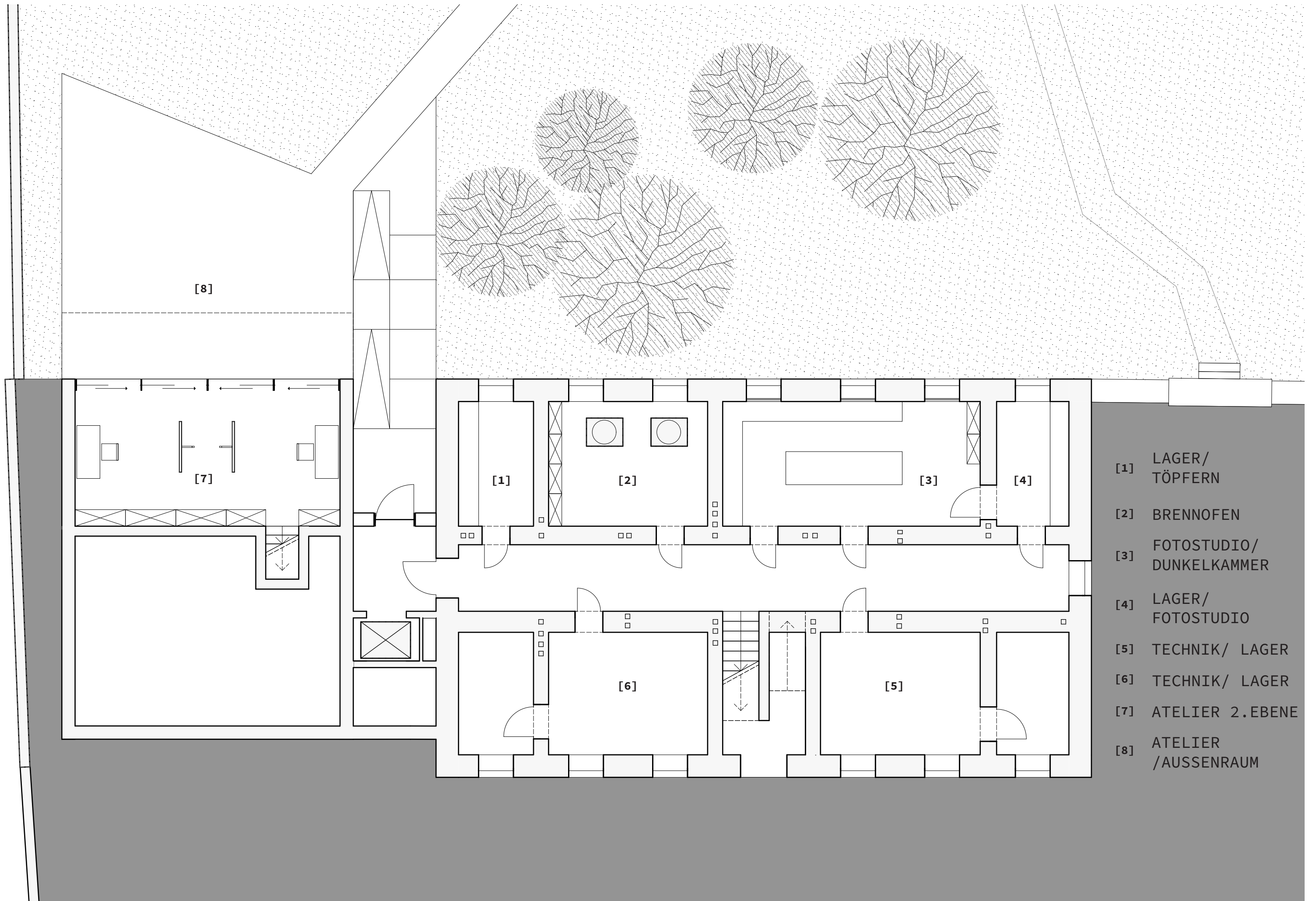
**ANORDNUNG DER NEUEN BAUKÖRPER
(NEUE NUTZUNGEN)**



NEUE KOMPOSITION







- [1] LAGER/
TÖPFERN
- [2] BRENNOFEN
- [3] FOTOSTUDIO/
DUNKELKAMMER
- [4] LAGER/
FOTOSTUDIO
- [5] TECHNIK/ LAGER
- [6] TECHNIK/ LAGER
- [7] ATELIER 2.EBENE
- [8] ATELIER
/AUSSENRAUM

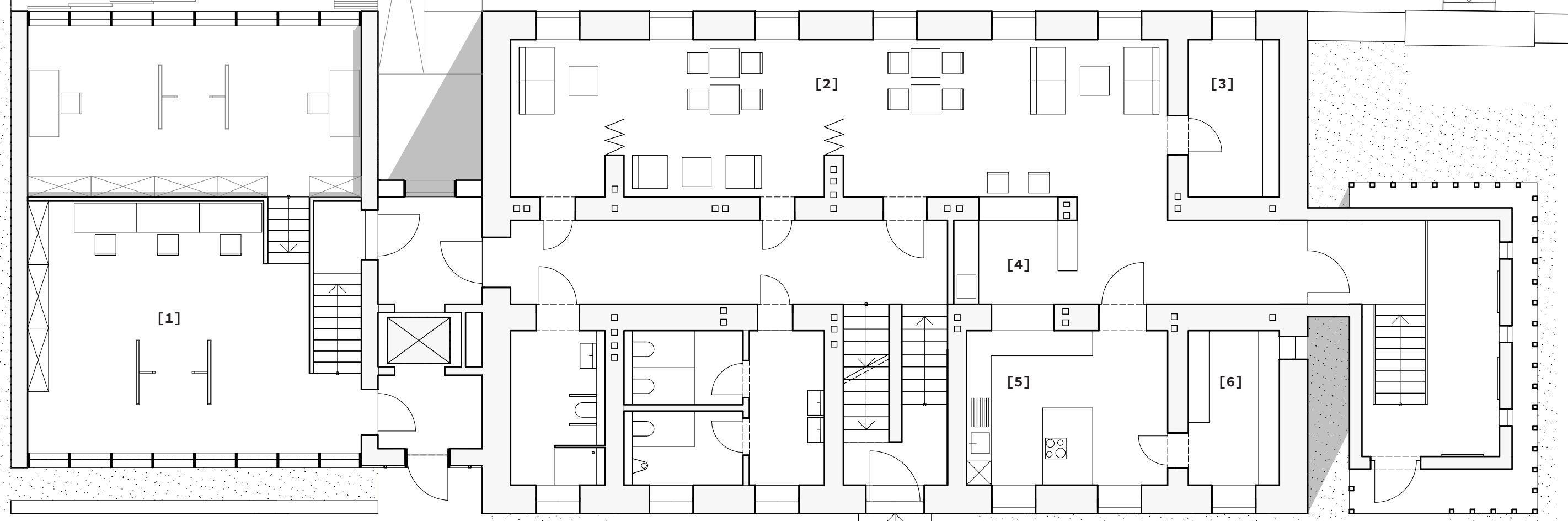
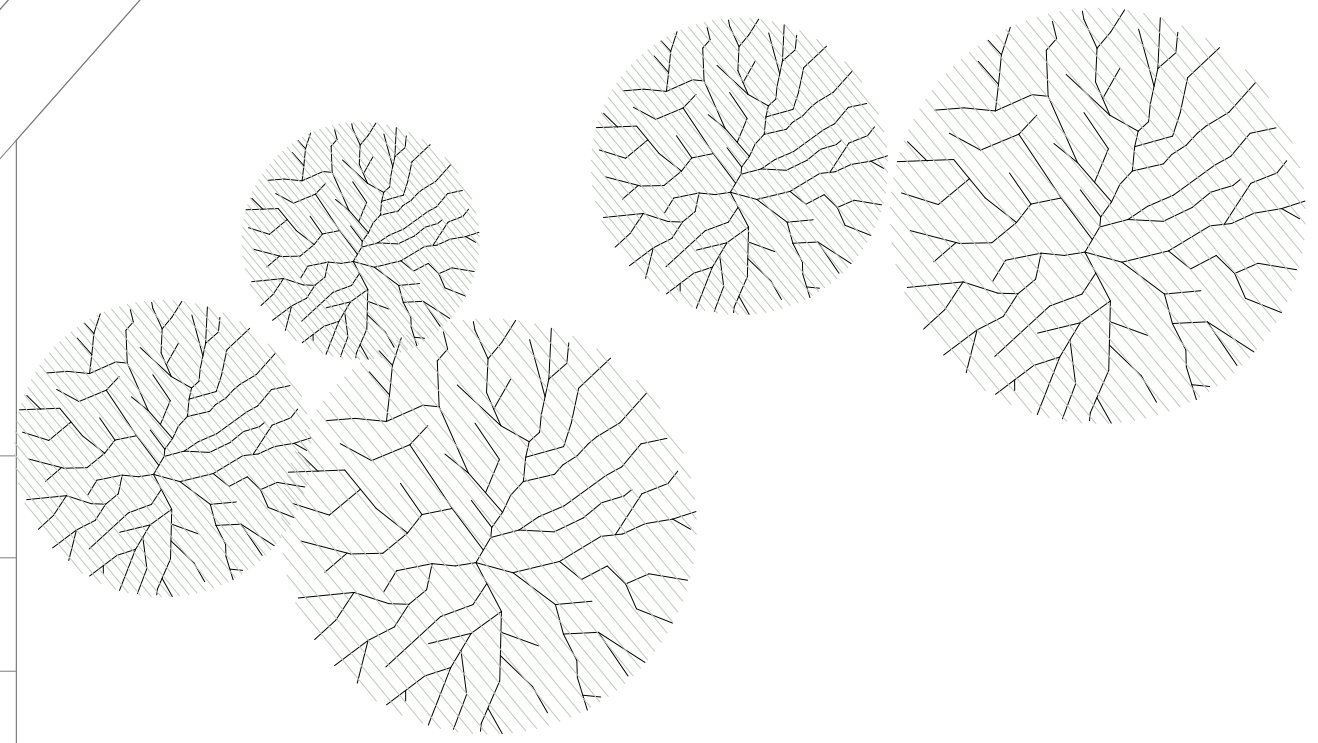


ANSICHT WEST 1:100



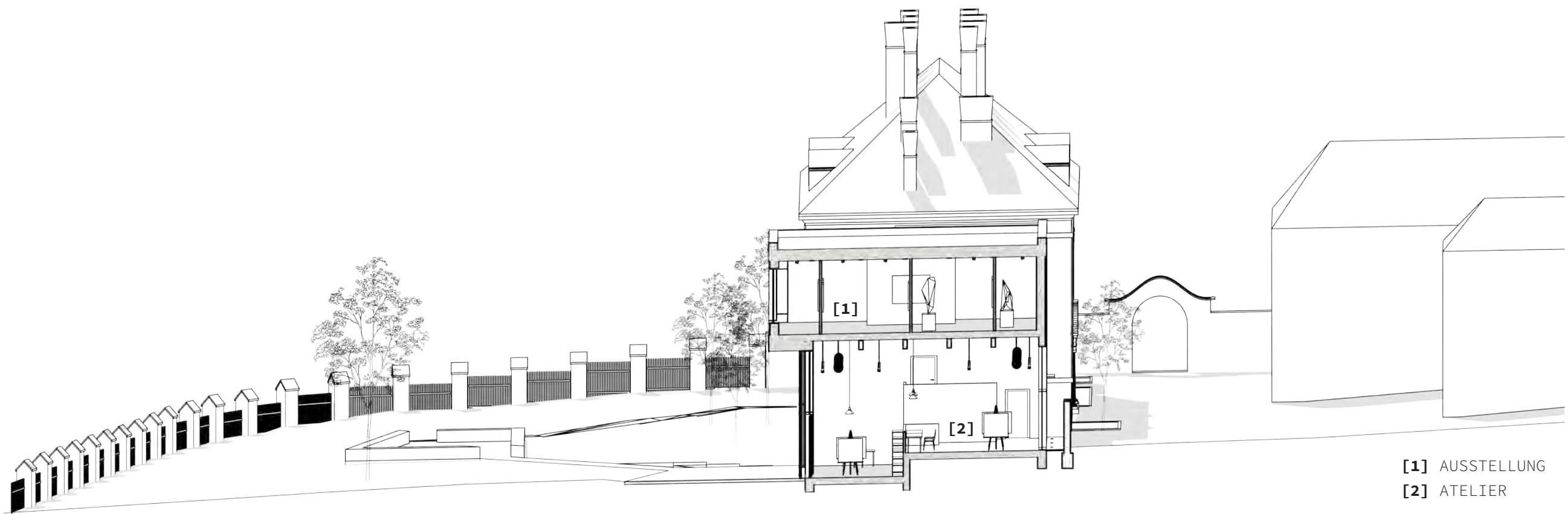
NEUER EINGANG – ZUM CAFÉ

- [1] ATELIER 1.EBENE
- [2] CAFÉ
- [3] PERSONAL
- [4] AUSGABE
- [5] KÜCHE
- [6] LAGER

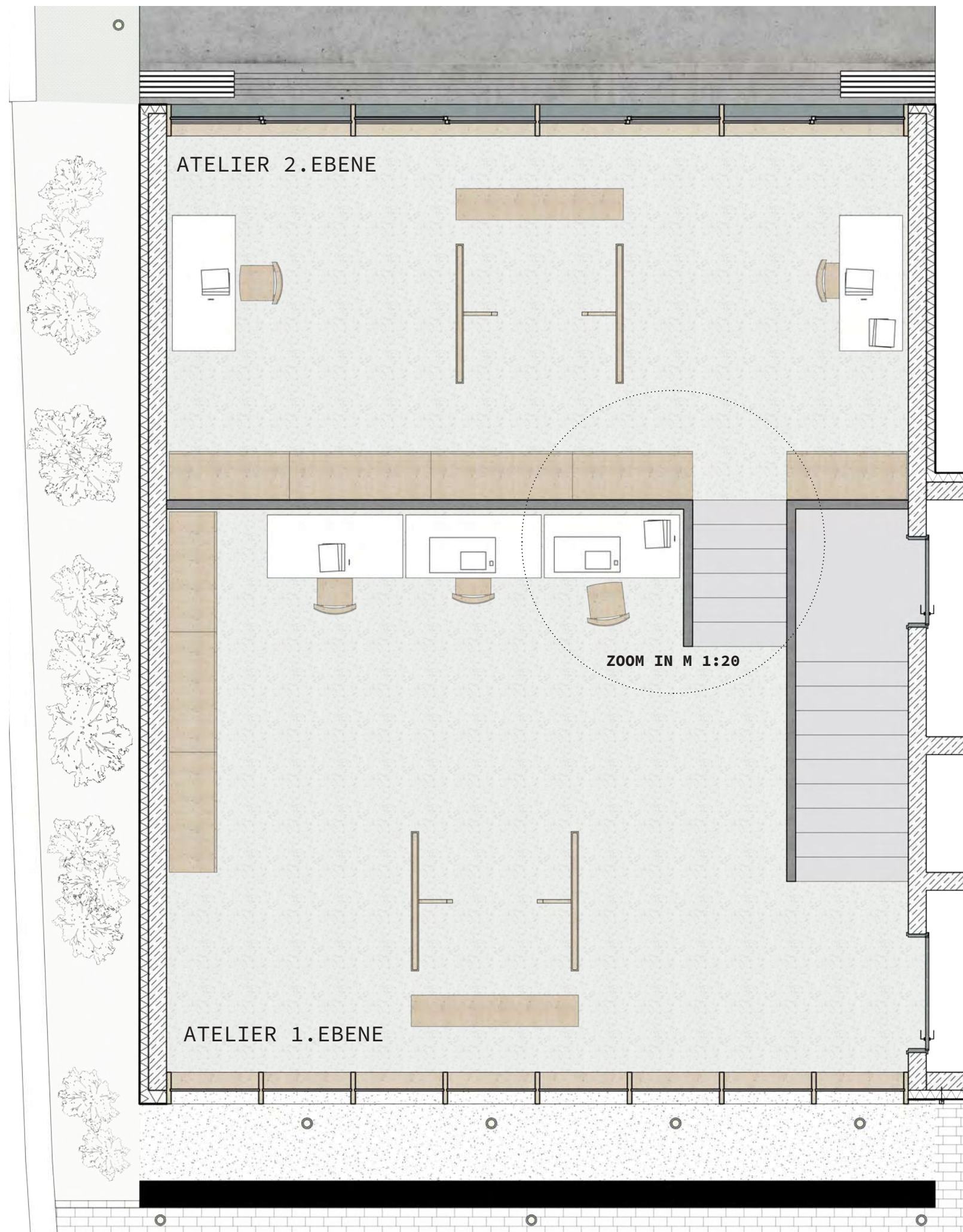


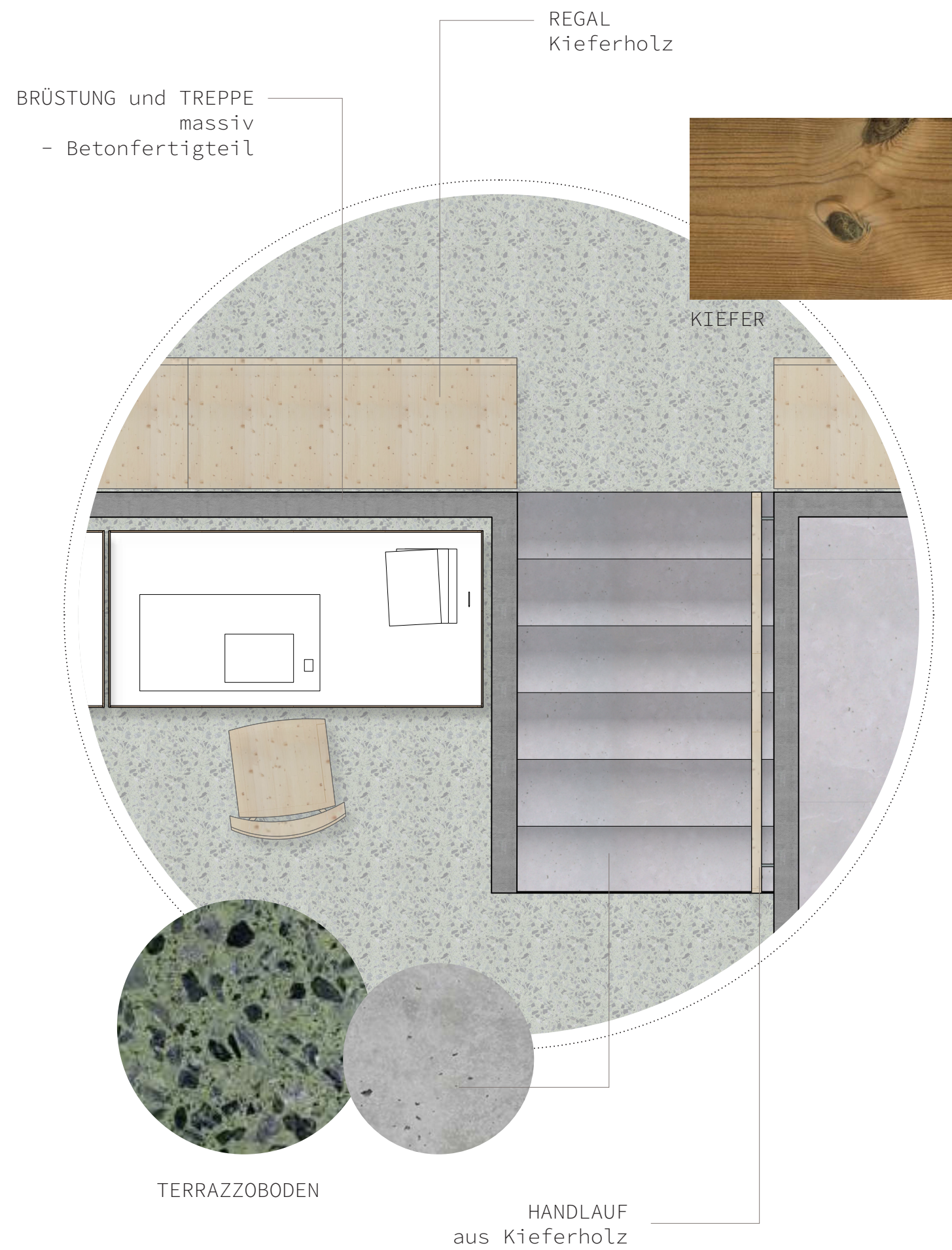
▲
EINGANG
ATELIER
+ LIFT

▲
NEUER EINGANG



[1] AUSSTELLUNG
[2] ATELIER







ATELIER EBENE 1 - FASSADE MIT SONNENSCHUTZ

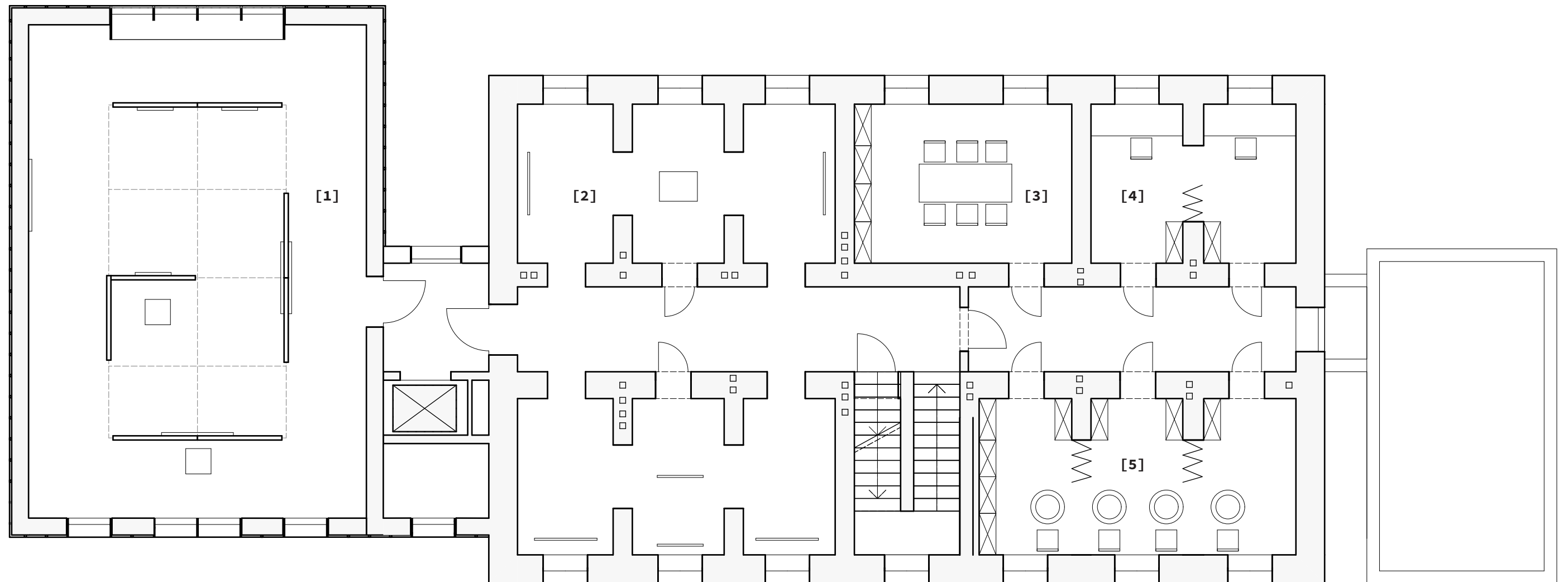


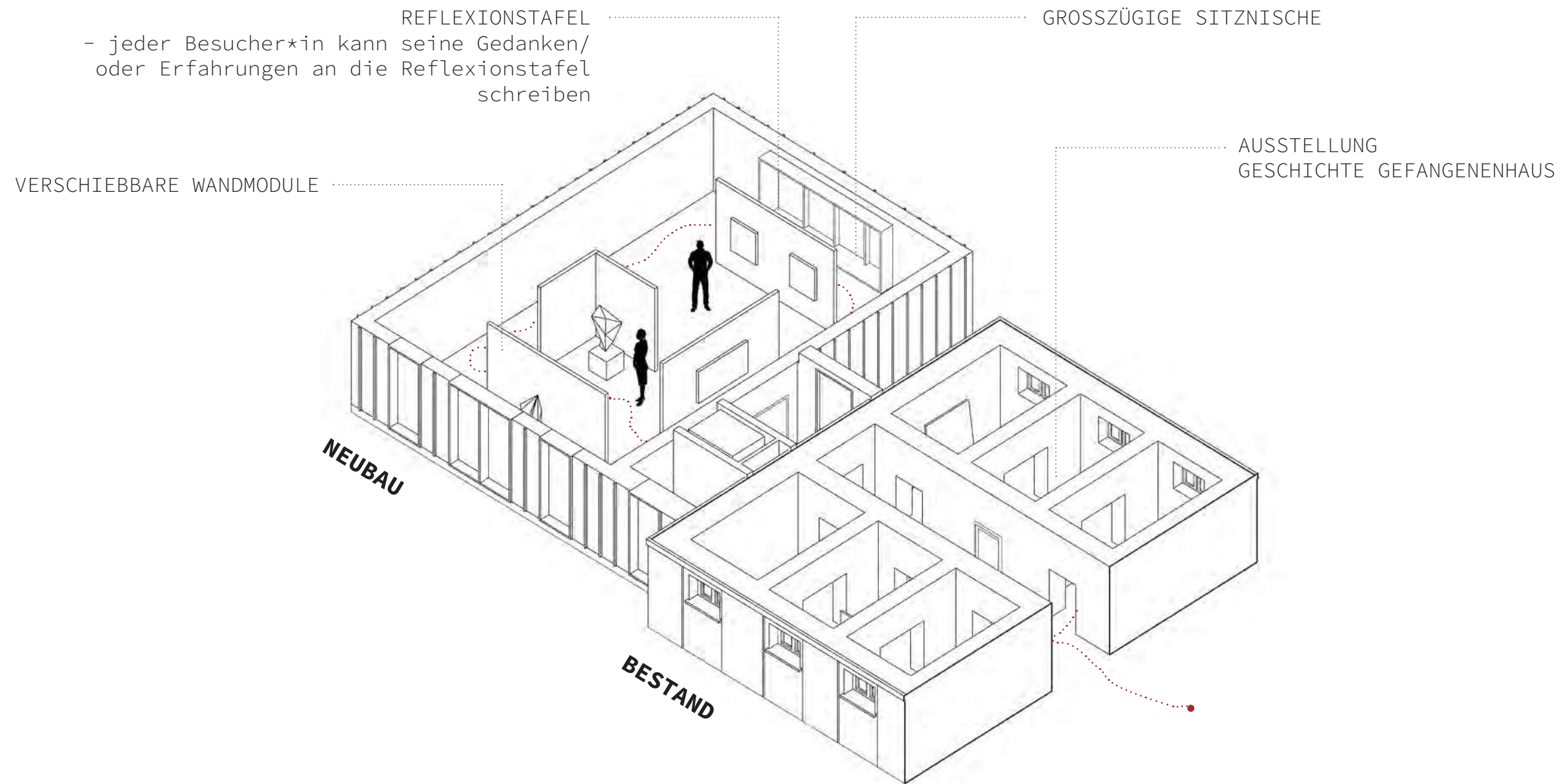
ATELIER EBENE 1

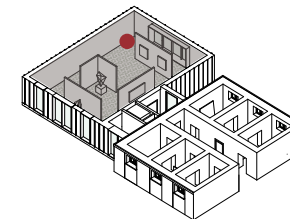


ATELIER EBENE 2

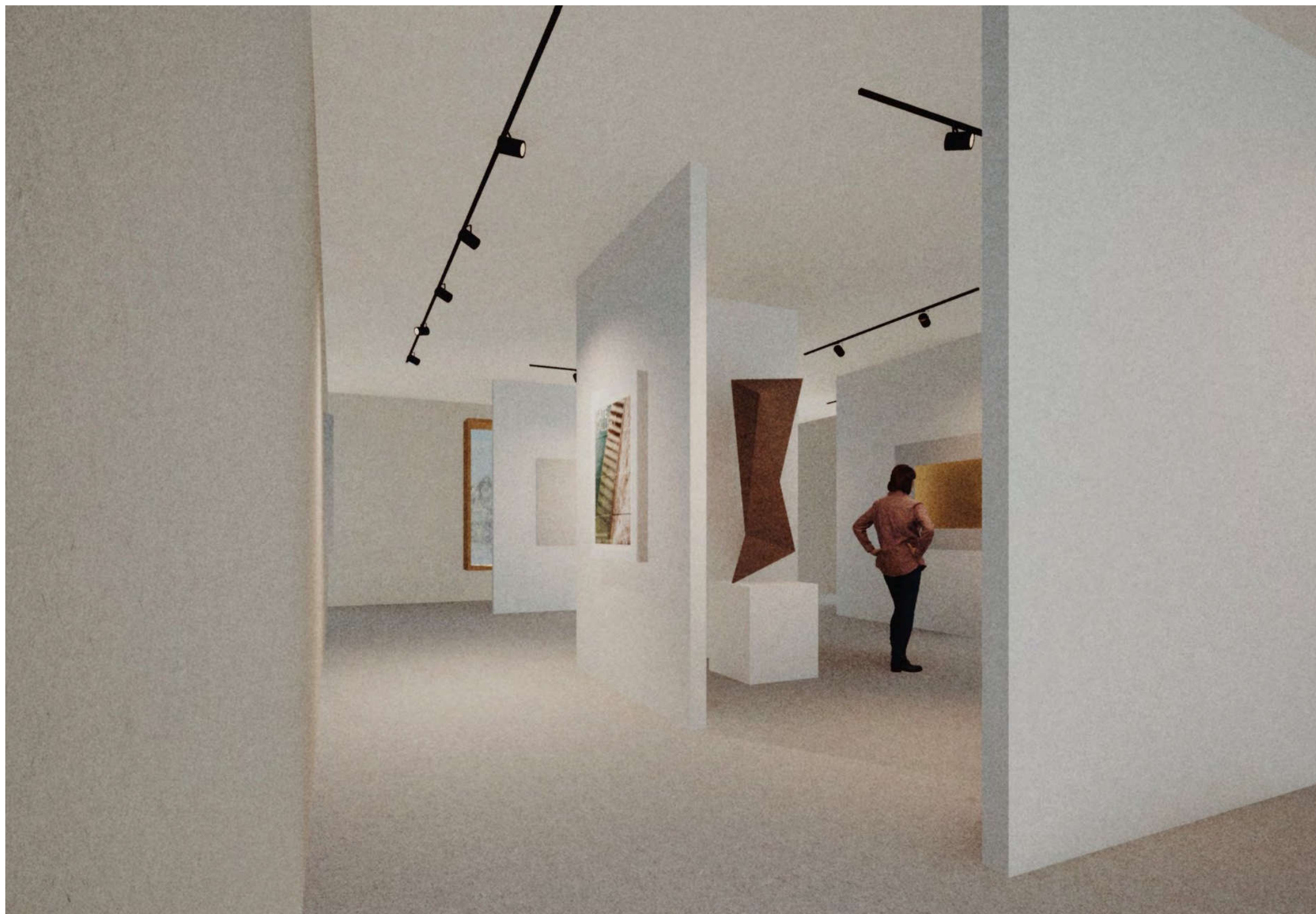
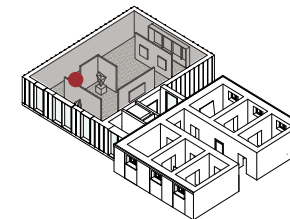
- [1] AUSSTELLUNG
- [2] AUSSTELLUNG
- [3] WORKSHOP/
SEMINAR
- [4] ARBEITSRAUM
- [5] WORKSHOP/
TÖPFERN







AUSSTELLUNGSRAUM IM NEUBAU



AUSSTELLUNGSRAUM IM NEUBAU



LÄNGSSCHNITT 1:100



CAFÉ

TRENNWAND



CAFÉ



GARTEN - SÜDEN



NACHTANSICHT – NORDEN