

Werkbank Gloggnitz



Stadtpark

1

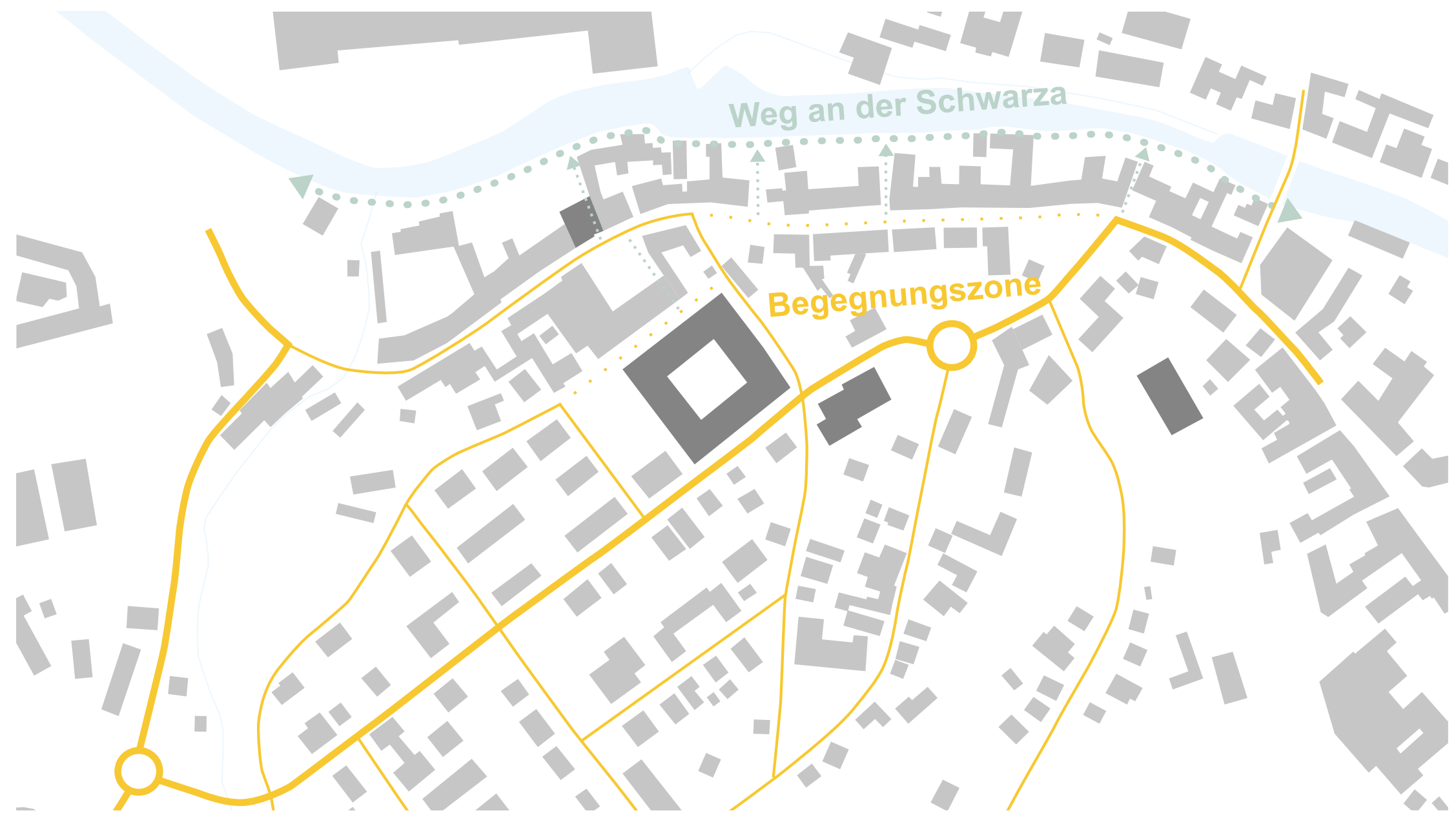
Weg an der Schwarza

Entlang der Schwarza soll ein Spazier- und Fahrradweg entstehen. Um diesen zugänglich und attraktiv für NutzerInnen zu machen werden an verschiedenen Stellen entlang der Hauptstraße Verbindungen geschaffen.

2

Verkehrsnetz

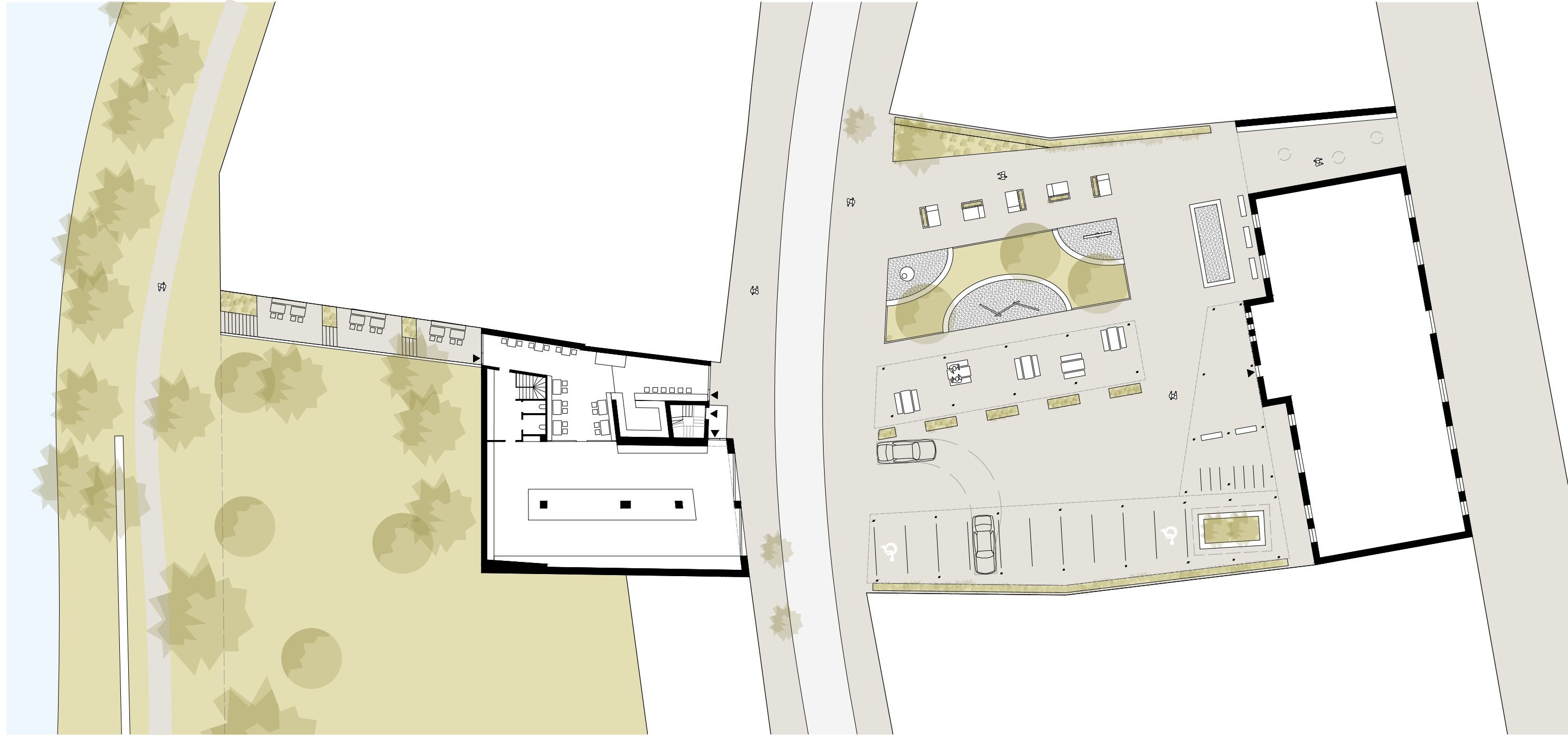
Gloggnitz besitzt ein gut ausgebautes Straßennetz. Die schmale Hauptstraße hat dadurch keine besonders hohe Priorität für den Autoverkehr. Ein Teil der Hauptstraße soll daher als Fußgängerzone eingerichtet werden, um das Stadtzentrum für Fußgänger und Radfahrer attraktiver zu machen. Auch die Schulgasse soll als Fußgängerzone ausgeführt werden und mit der Hauptstraße mittels einen Durchgang verbunden werden.



Lageplan
1:1000

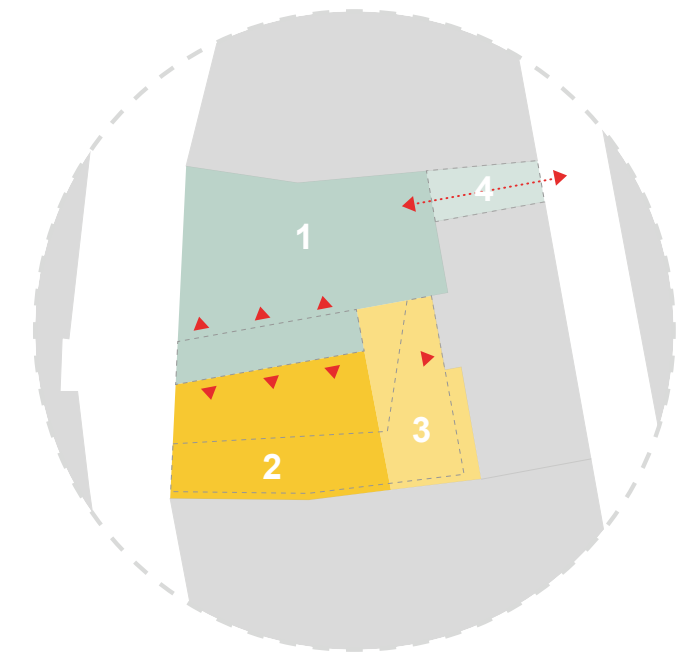
Stadtpark



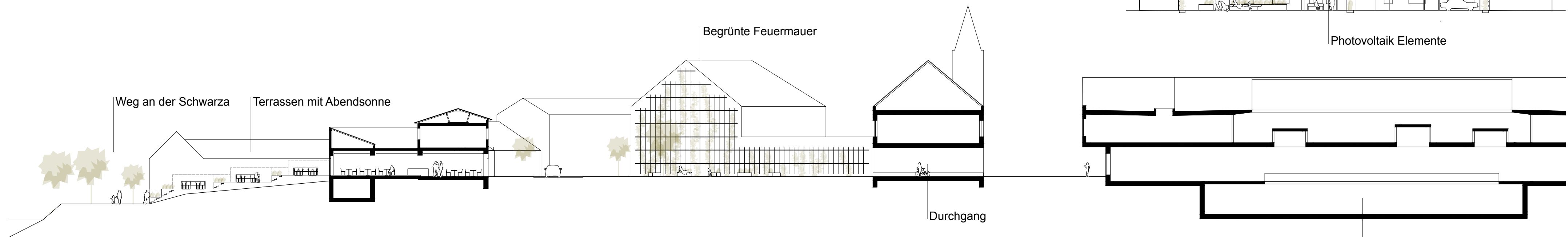


Grundriss
1:333

- 1 Park**
Sonniger Grünraum mit Liege- und Sitzplätzen
- 2 Mehrzweckfläche**
Als Parkplatz oder für sonstige Veranstaltungen nutzbar
- 3 Überdachter Eingang**
Witterungsgeschützt mit Fahrradabstellplätzen und Sitzgelegenheiten
- 4 Durchgang**
Verbindet das Schulzentrum mit der Hauptstraße



Photovoltaik Elemente



Schnitte
1:333

Werkstatt

