

1 Werkstatt

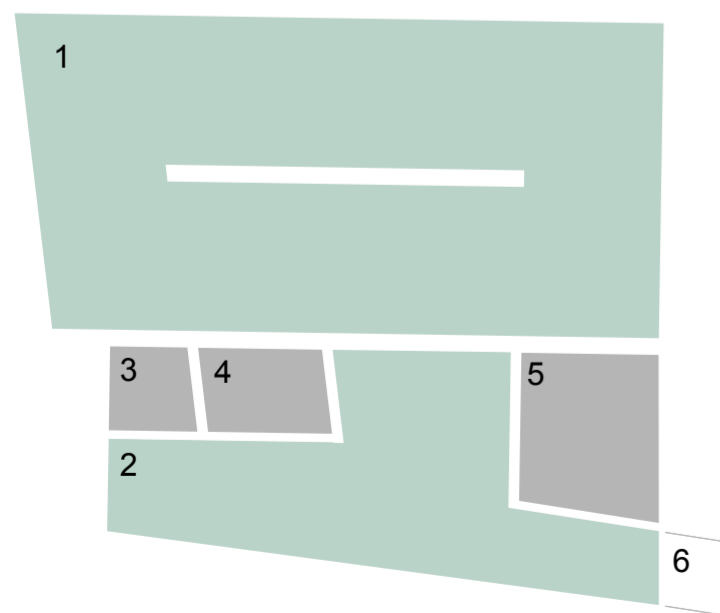
Durch einfache, aber effiziente Maßnahmen wird der Raum neu strukturiert, um ihn voll und ganz ausnutzen zu können. Die beiden Säulen im vorderen Bereich des Lokals werden auf eine reduziert und in derselben Achse wie die beiden dahinterliegenden Säulen gesetzt, um so den Raum auf zwei gut nutzbare Zonen zu teilen. Im hinteren Bereich werden fehlende Nebenräume und die Sanitäreinrichtungen ergänzt. Die Raumorganisation und das Möblierungskonzept ist für verschiedene Nutzungen adaptierbar wie als Büroraum oder als Shop.

2 Cafe

Das Cafe besitzt einen separaten Eingang und ist durch eine Glaswand mit der Werkstatt verbunden. Daraus ergeben sich interessante Blickbeziehungen zwischen den verschiedenen Nutzungen. Durch die Zonierung kann das Lokal von einem oder zwei verschiedenen Betreibern genutzt werden. Des Weiteren ergeben sich durch die gemeinsame Nutzung der Nebenräume Kostenersparnisse.

3 Terrasse

Vom Cafe aus ist der 3 m breite Gastgarten begehbar und gliedert das Lokal direkt an einen Weg entlang der Schwarza an, wodurch sich ein attraktiver zweiter Zugang für Wanderer und Radfahrer ergibt.



Raumprogramm

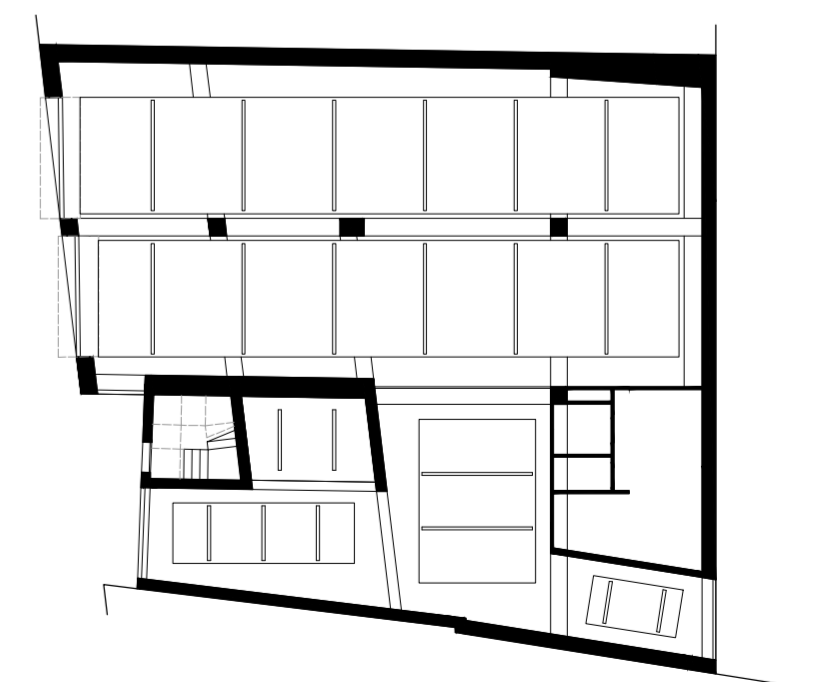
1 ... Werkstatt	216.5 m ²
2 ... Cafe	84.0 m ²
3 ... Stiegenhaus	
4 ... Theke	12.6 m ²
5 ... Lager, WC	15.9 m ²
6 ... Terrasse	53.3 m ²
vermietbare Fläche exklusive Keller	329.0 m ²



Veränderungen

1:250

■ Neubau ■ Abbruch ■ Bestand



Deckenspiegel

1:250

Lichtlenkende Elemente vorne und hinten.
Akustikelemente in der Raummitte.

Cafe

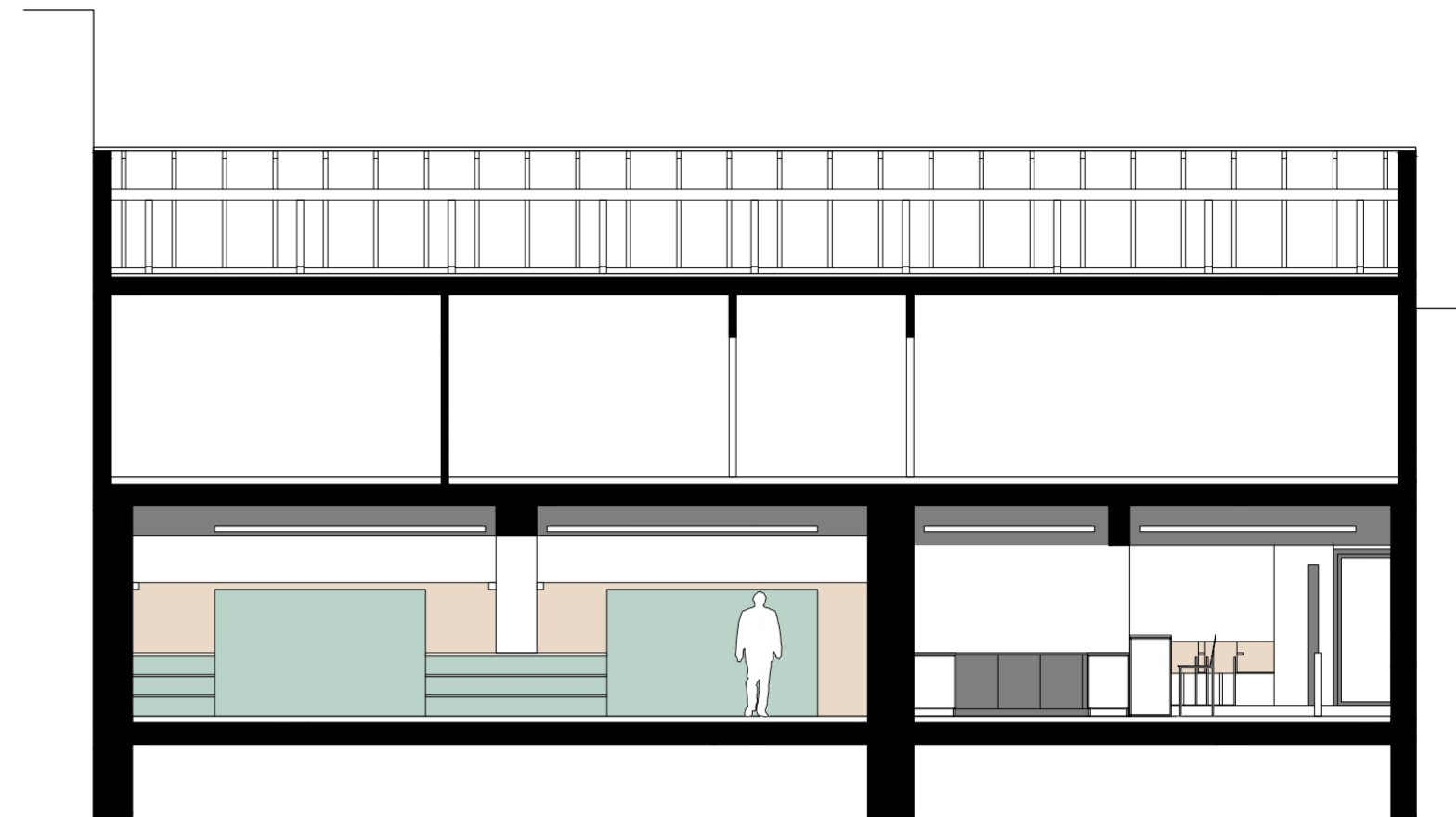


Terrasse

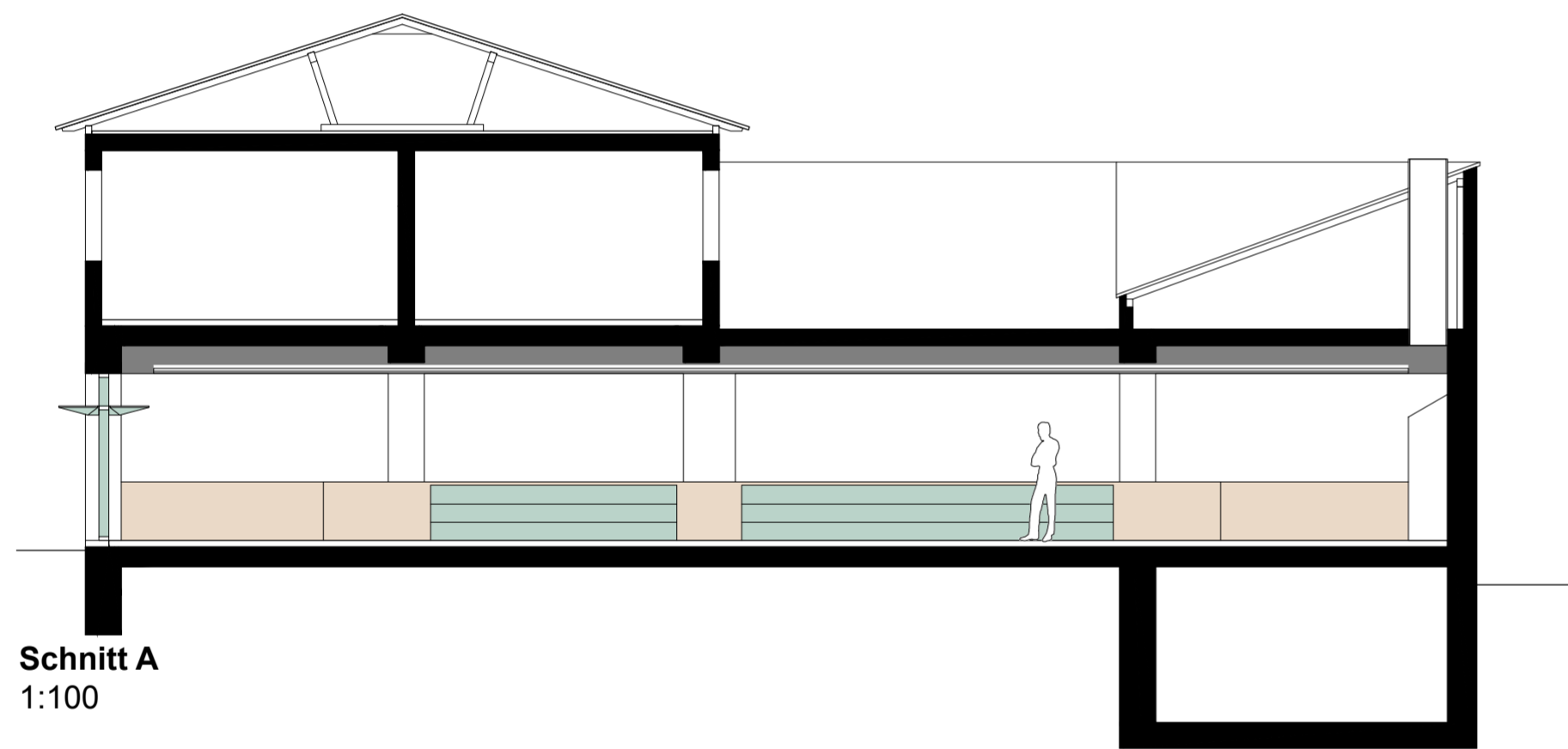




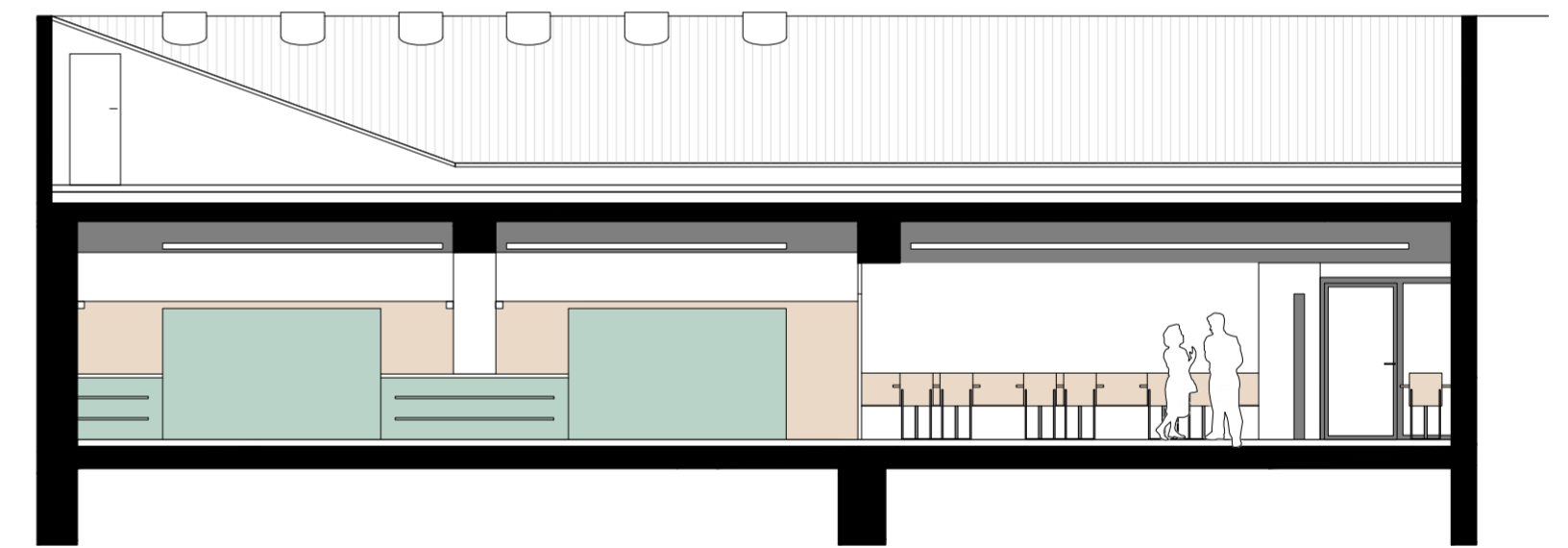
Straßenansicht
1:100



Schnitt B
1:100



Schnitt A
1:100



Schnitt C
1:100

Raum

fugenloser Zementboden



Beispielbild - Werkstattboden in Betonlook
<http://www.zementboeden.de/fugenlose-spachtelboeden0.html>

verputzte Wand, weiß glatt



Beispielbild - Bunker Ungerstraße 158
<https://www.putz-stuck-lerchl.de/referenzen.html>

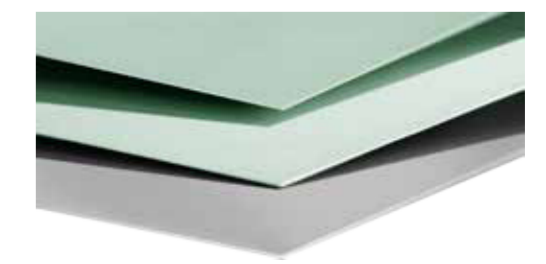
Mobiliar

Buche natur, Inneneinrichtung

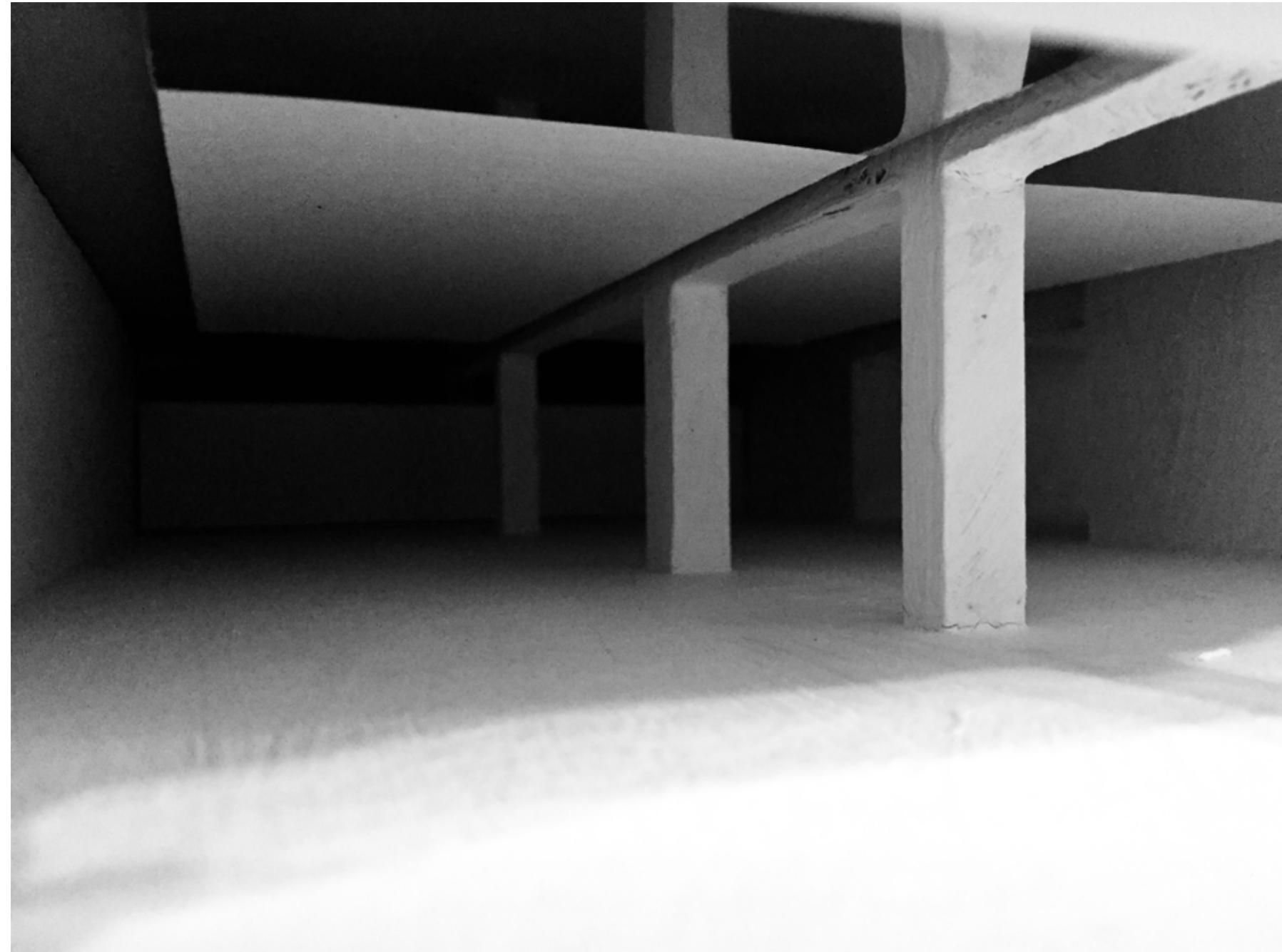


Beispielbild - Buchenholz
<https://www.opitec.at/Buchenholz-40-x-120-x-250-mm.html>

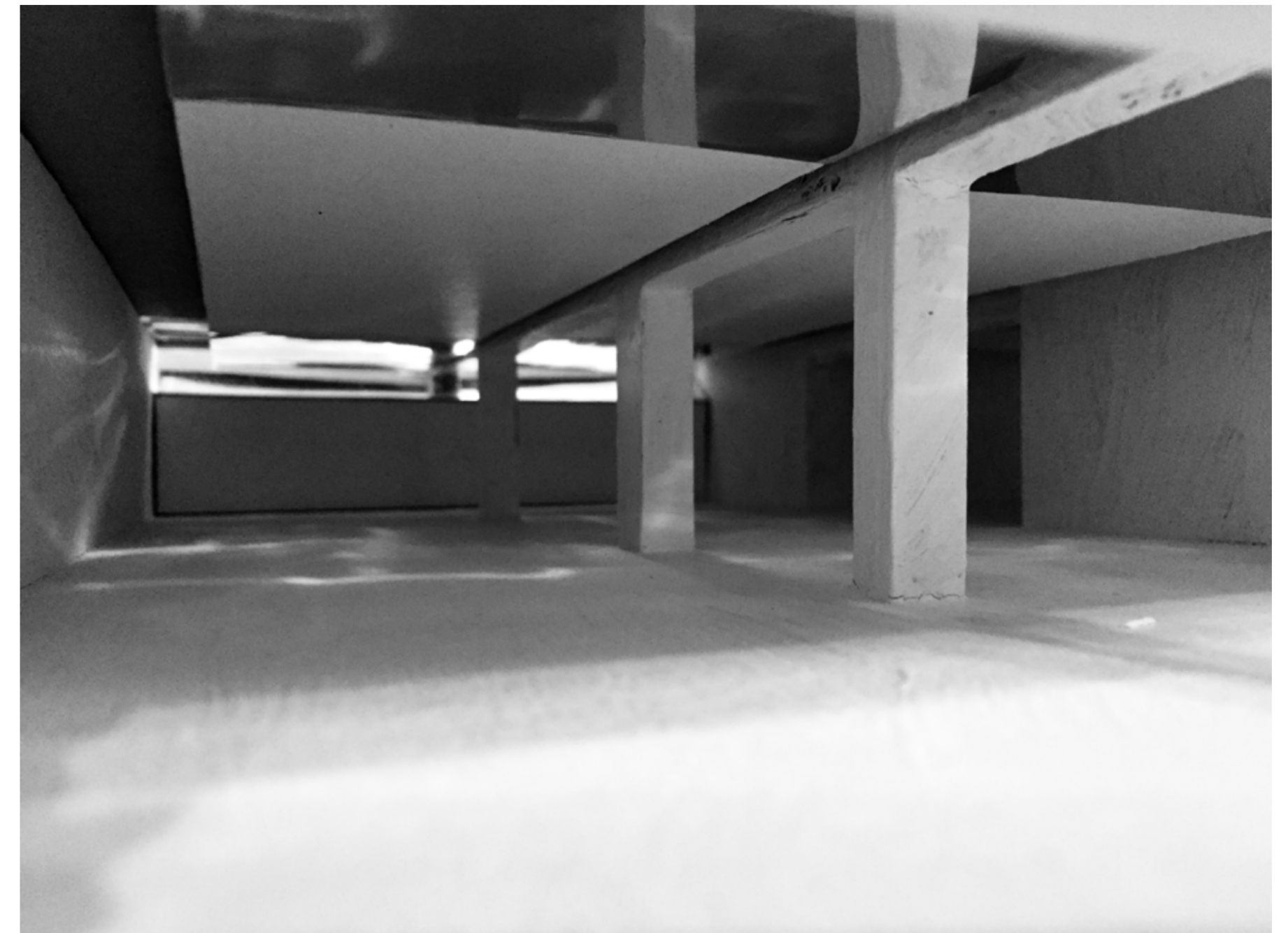
Metall pulverbeschichtet und Holz lackiert, Inneneinrichtung und Fenster



Beispielbild - Metall mechanisch behandelt
<https://www.gronbach.com/oberflaecheveredelung>



Belichtungsstudie am Modell ohne Lichtlenksystemen

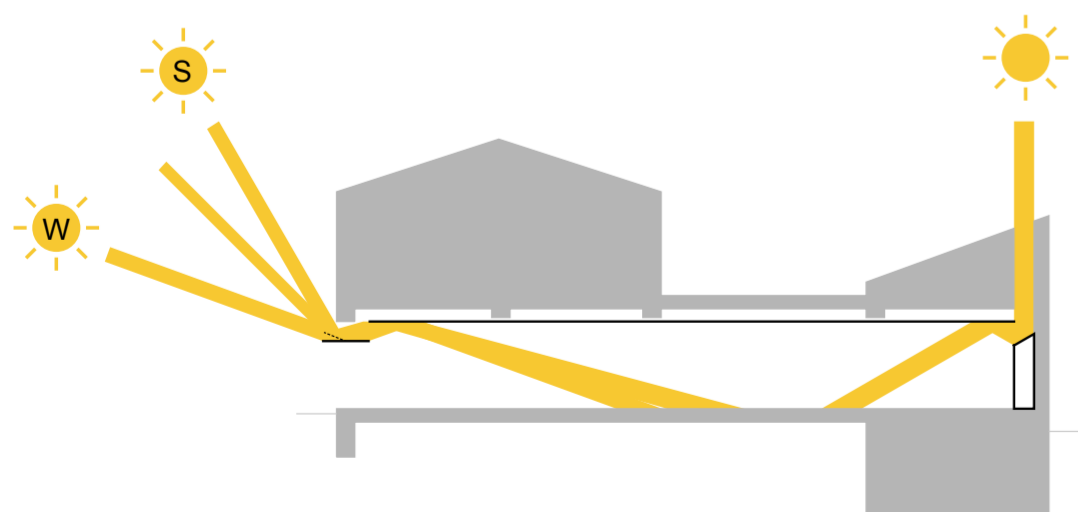


Belichtungsstudie am Modell mit Lichtlenksystemen

Lichtlenksysteme

Lichtschwert

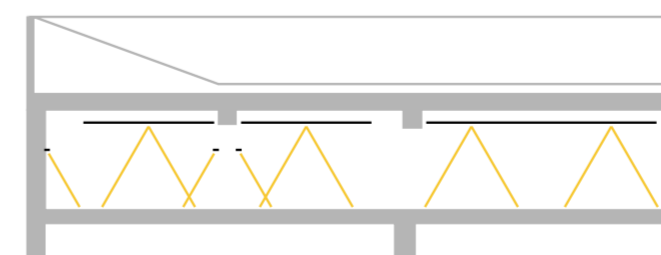
Lenken die einfallenden Sonnenstrahlen, über Deckenspiegel tief in den Raum



Beispielbild - Light Shelf, Gordon, Architectural and Engineered Solutions
<https://www.pinterest.at/pin/348677196130839196/>

Abgehängte Decke

Die Beleuchtungselemente werden in die Deckenelemente integriert. Die Deckenelemente erfüllen somit neben der Schalldämmung und der Tageslichtlenkung drei Aufgaben.



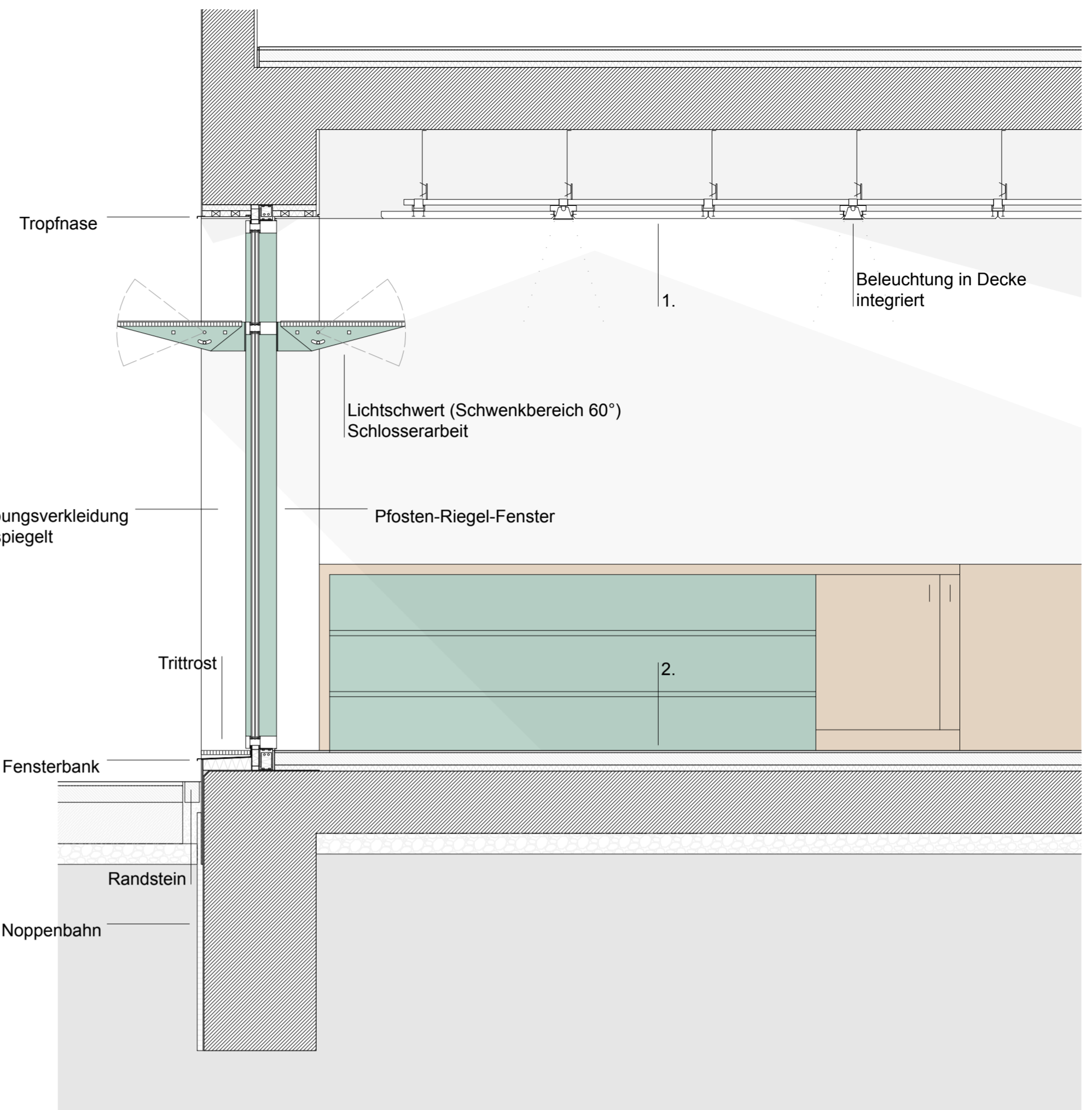
Tageslichtspots



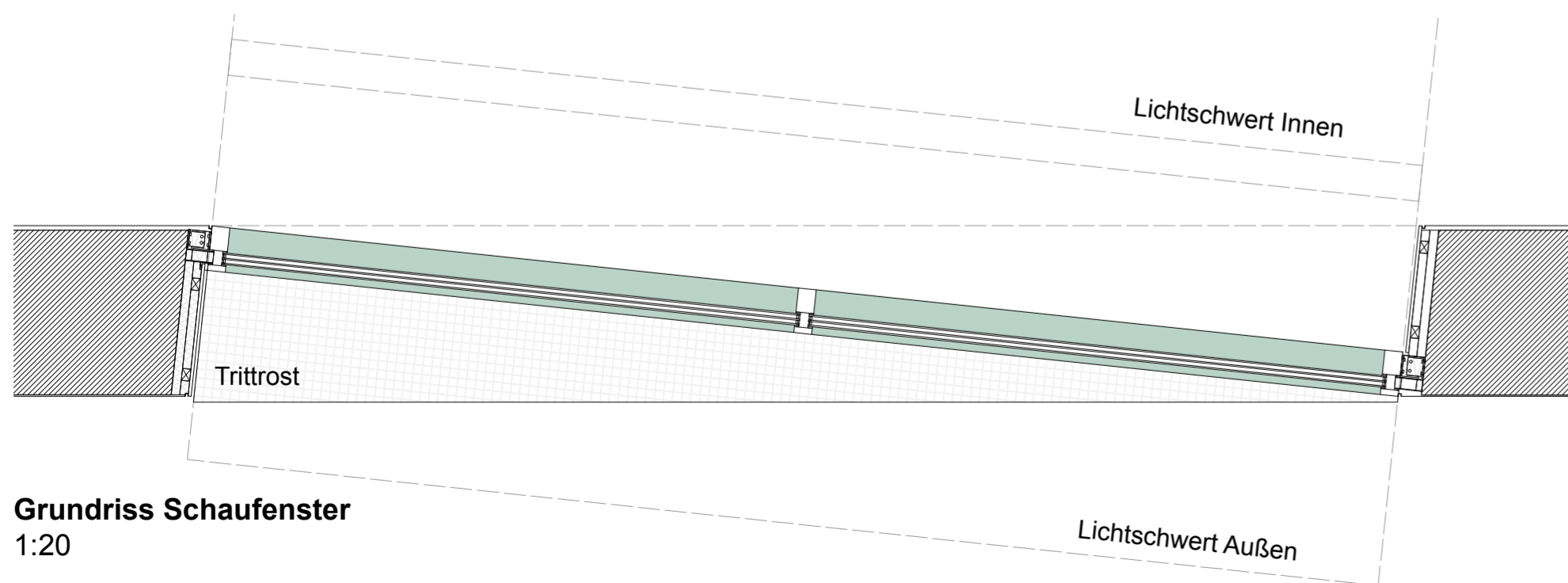
Beispielbild - Velux Tageslichtspot
<https://www.velux.at/fachkunden/architekten-planer/planen-und-ausschreiben/einbauplaene-schnitte/tageslichtspot>



Ansicht Schaufenster
1:20



Schnitt Schaufenster
1:20



Grundriss Schaufenster
1:20

Aufbauten

1.

Oben

Bestandsdecke	
Anstrich	
Haustechnik ebene	330 mm
Längsprofil Abhängung	30 mm
Querprofil	30 mm
Akustik elemente / Spiegel	35 mm

Unten

2.

Oben

Verschleißschicht	10 mm
Fließestrich	60 mm
Trennschicht	
Trittschalldämmung	30 mm
Bestandsboden	

Unten

Vielen Dank!



Für Ihre Aufmerksamkeit!