

Das Kirchberg

Jugendzentrum und Gästehaus

Entwerfen UNCHAINED | SS2022 | Christina Grubhofer | 11734946

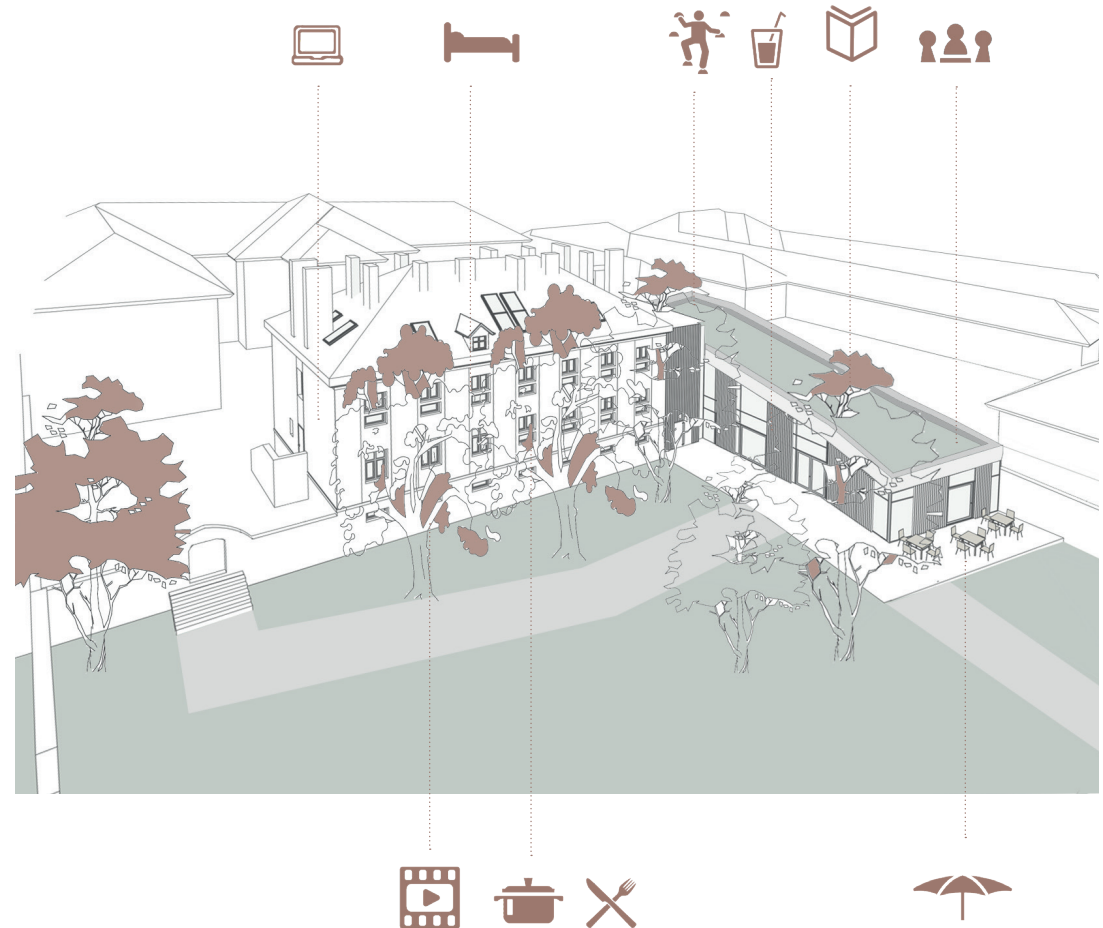
FACTS

Bestand	ca. 600 m ²		
Neubau		ca. 280 m ²	
Gesamte Fläche			ca. 880 m²
davon:			
Jugendzentrum:	ca. 150 m ²	ca. 280 m ²	ca. 440 m²
Gästehaus	ca. 380 m²		f. 29 Gäste
Verwaltung	ca. 70 m ²		f. 3-4 AP

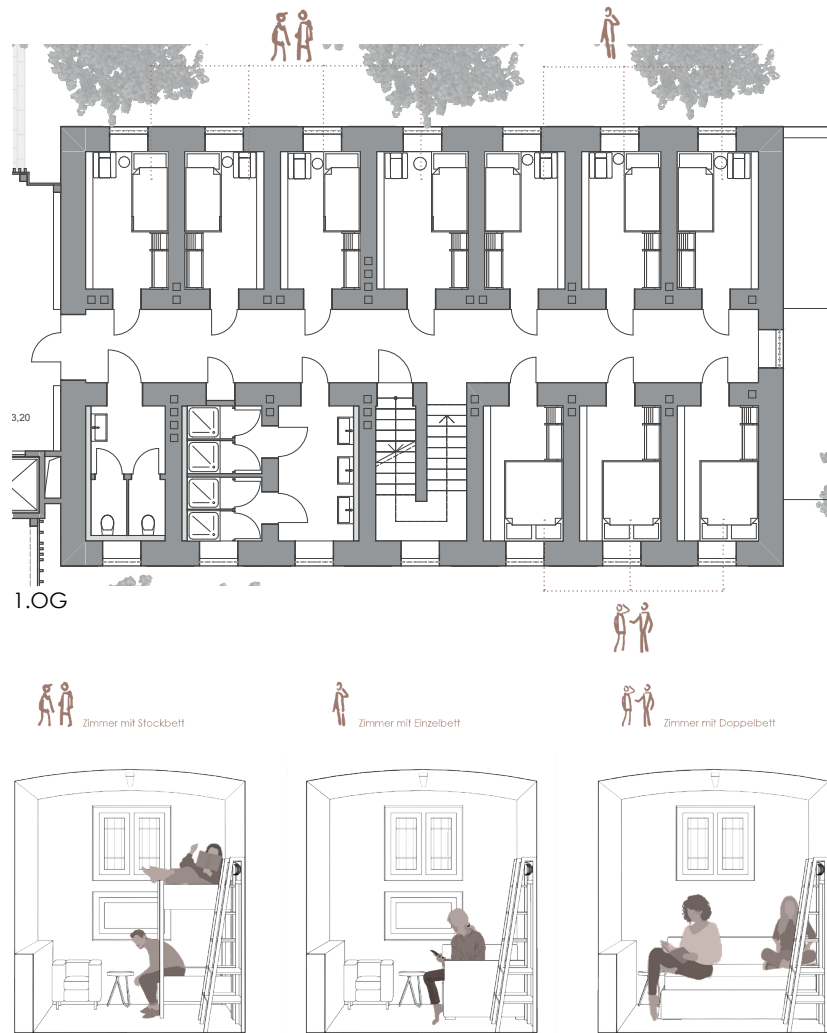
Das ehemalige Gefangenenhaus wird in ein selbstverwaltetes Zentrum für Kinder und Jugendliche verwandelt. Es soll nicht nur für die Mitglieder der Gemeinde ein Aufenthalts- und Freizeitort, sondern auch eine Übernachtungsmöglichkeit für Schulklassen oder Besucher aus der Umgebung geschaffen werden.

Um den Charakter des Gefangenenhauses zu erhalten, werden die Umbaumaßnahmen im Bestand auf das Nötigste beschränkt. Ein Zubau an der Stelle des Bewegungshofs soll einen offenen und modernen Gegensatz zu dem monumentalen Gefangenenhaus schaffen und sich in den Garten einfügen.

Die Funktionen und Bereiche sind so untergebracht, dass sie sowohl vom Jugendzentrum als auch von den Gästen des Gästehauses genutzt werden können.



Im Bestand werden 13 Gästezimmer geschaffen.
 1. OG: 3 mit Einzelbetten, 4 mit Stockbetten, 3 mit Doppelbett
 DG: 3 Mehrbettzimmer mit 3 bis 5 Betten für Gruppen oder Klassen
 Die Gemeinschaftsaufenthaltsbereiche befinden sich im DG, für alle Gästezimmer befinden sich Sanitär- und WC-Räume im 1. OG.



Gästehaus - Bestand



Zubau - Jugendzentrum

