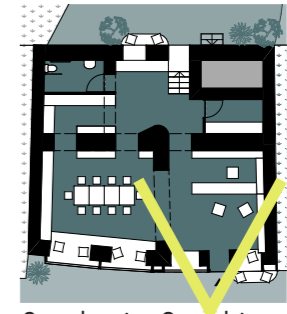


# Ortskernkümmerei & Re\*conomy Zentrum

Eingangsbereich



Standort im Grundriss

Re\*Fill  
Gloggnitz



DURCHSICHT BIS ZUM HOF  
DURCH ÖFFNUNG DES  
VORHANDENEN DURCH-  
GANGS

WAND  
SCHADSTOFFFREIE  
LEHM ODER KALKFARBE

Gloggnitzer  
ORTSKERN  
KÜMMEREI

GLOGGNITZ  
GROSSER STADTPLAN  
ALS RÜCKWAND AUF  
LINOLEUM (PINNBAR)

PEGBOARD  
FLEXIBLE WANDGESTALTUNG  
AUS LASIERTEM SPERRHOLZ  
MÖBLIERUNG  
SPERRHOLZ & RE-USE

BODEN  
NATÜRLICHES  
LINOLEUM

Hauptstraße 46

**Tandler &  
Reparaturzentrum**



Hauptstraße 46

# Tandler & Reparaturzentrum

Inputs der Gloggnitzer\*innen

Der Raum um das ehemalige SPZ könnte diese könnte eine **Kommunikationsplattform für den Ort** sein, wo Lebenskultur im Mittelpunkt steht. Dort gäbe es Platz für vielschichtige Angebote. Erfolgreiche Vorbilder gibt es genug - im kärntnerischen Gmünd gibt es eine Handwerksstraße, in Tamsweg gibt es eine "Künstlerei" als Ortszentrum..

Inputs der Gloggnitzer\*innen

Ich habe in Gloggnitz schon einige Projekte wie Foodsharing initiiert. Geplant war auch schon einmal ein **Tandler und ein Reparaturzentrum**, da hätte es auch Unterstützung von vielen Seiten gegeben, leider ist das Projekt an der Landesregierung gescheitert. Das Konzept aus Trofaiach würde mir aber immer noch gut gefallen!

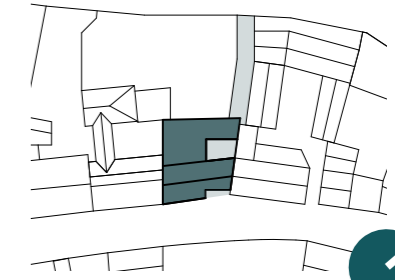
Inputs der Gloggnitzer\*innen

"Ein Bäcker der **Wert auf Gesundes** legt wäre toll!

"Ein Frühstückslokal bzw. ein trendiges Café/Bäckerei, Orte und (Bildungs-)Angebote **für Junge und Jugendliche.**"

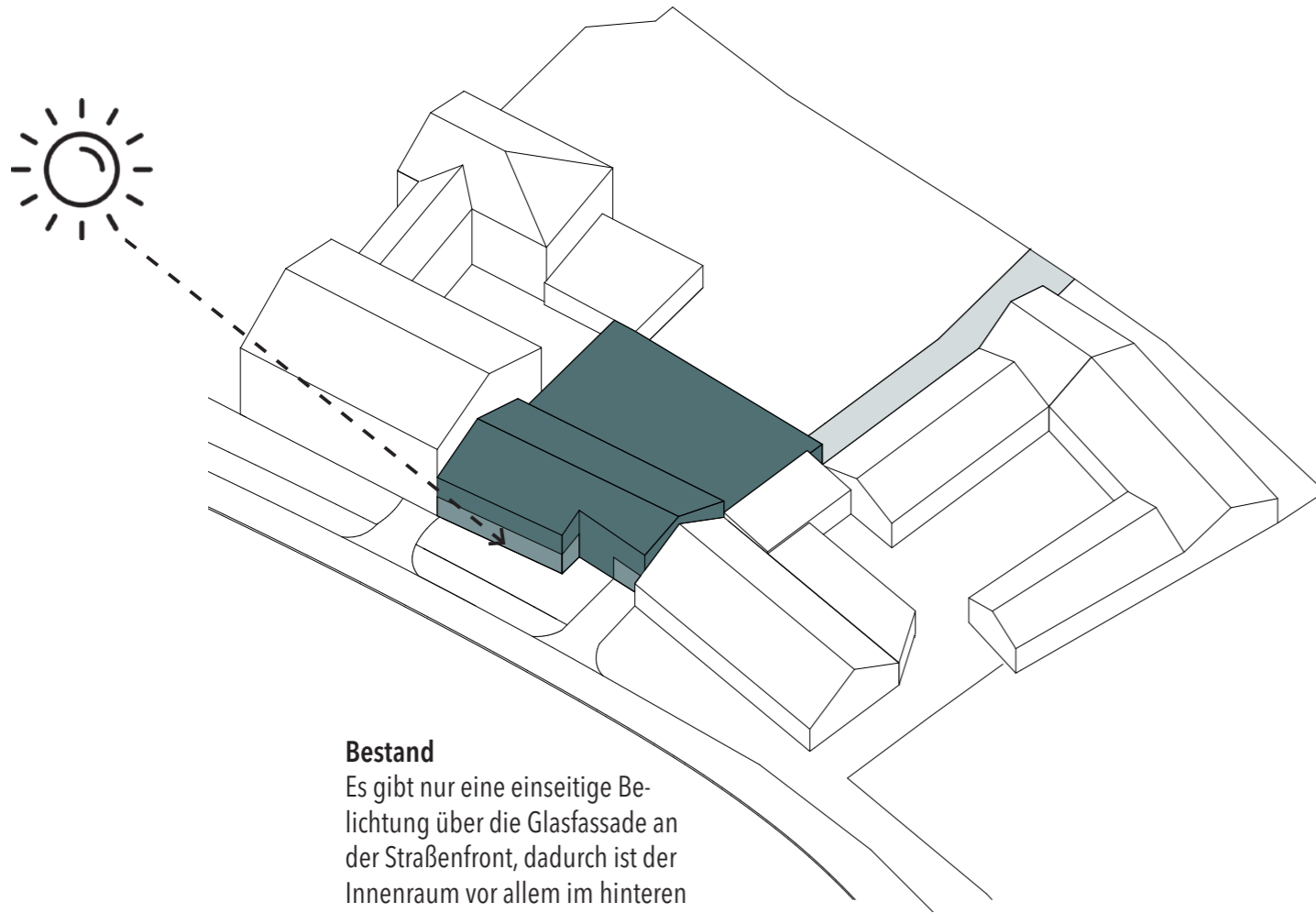
# Tandler & Reparaturzentrum

Bauliche Änderungen - Belichtung



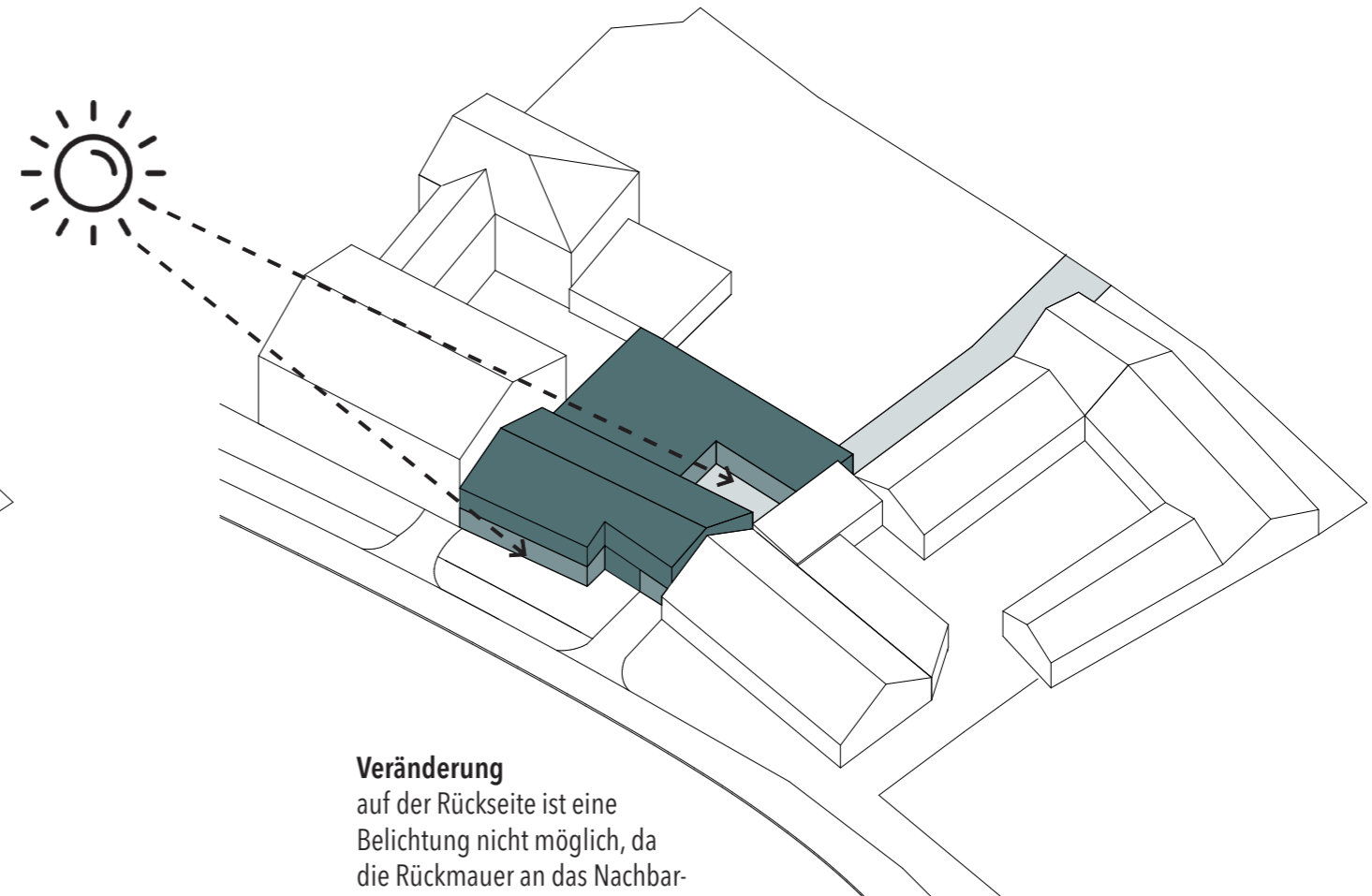
Lageplan 1:2000

Re\*Fill  
Gloggnitz



## Bestand

Es gibt nur eine einseitige Belichtung über die Glasfassade an der Straßenfront, dadurch ist der Innenraum vor allem im hinteren Bereich sehr dunkel.

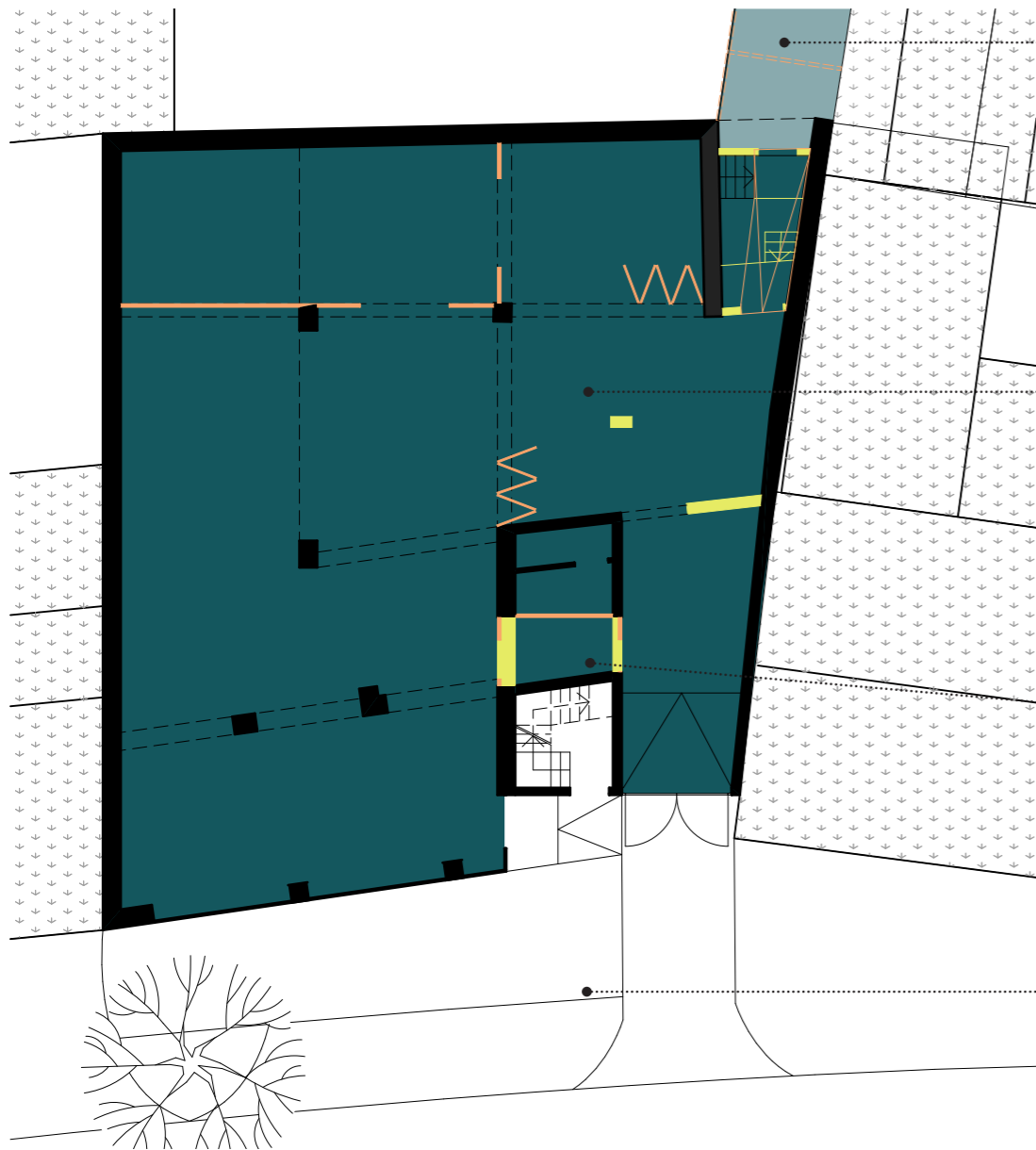


## Veränderung

auf der Rückseite ist eine Belichtung nicht möglich, da die Rückmauer an das Nachbargrundstück angrenzt. Daher bietet sich die Bildung eines Atriums durch Einschnitt bzw. Rückbau (früher gab es einen Innenhof an derselben Stelle)

# Tandler & Reparaturzentrum

Bauliche Änderungen - Grundriss



## DURCHGANG

### OFFENE VERBINDUNG - VON HAUPTSTRASSE BIS SCHWARZA

#### Maßnahmen

Durch die Öffnung im hinteren Bereich wird der Blick von der Hauptstraße bis zur Schwarza möglich. Im schmalen Außenbereich lädt die neue Gartenbar auf der aufgeständerten Holzterrasse mit Pergola sowie integrierten Sitzplätzen und Begrünung ein. Zur Schwarza hin gibt es viele Sitzstufen zum Verweilen am neuen Spazierweg.

## INNENHOF:

### MEHR LICHT BITTE!

#### Maßnahmen

Der ehemalige Innenhof wird zur Verbesserung der Belichtung rückgebaut. Um den Hof herum ordnen sich der Verkaufsraum sowie die Werkstatt. Der Hof kann dem Innenraum mit Glasfalttüren zugeschaltet werden. Durch die Begrünung des Innenhofs mit leicht zu pflegenden Rankpflanzen (Bsp. Mauerkatze) ist der Hof sowohl optisch als auch Mikroklimatisch für die Wohnungen im 1. Stock ein Gewinn.

### NEUES BÜRO/WARENANNAHME & WC (BARRIEREFREI)

#### Maßnahmen

Die ehemalige Umkleidekabine wird zweigeteilt. Auf der einen Seite entsteht ein barrierefreies WC, auf der anderen Seite ein Büro/Warenannahme mit Glaswänden mit Öffnung zum Durchgang.

### BEGEGNUNGSZONE UND ÖFFNUNG ZUM UMGESTALTETEN PLATZ

#### Maßnahmen

Im Zuge der Umgestaltung der Hauptstraße zur Begegnungszone wird der Bodenbelag auf ein Niveau angehoben, das macht die Straße für alle zugänglich. Der Bodenbelag wird durch Sickerfähiges, helles Pflaster getauscht und es gibt mehr Verweilmöglichkeiten, Begrünung und Wasserstellen.

ABRISS

NEU



# Tandler & Reparaturzentrum

Grundriss gesamt



SPAZIERWEG  
& AUFENTHALT  
AN DER SCHWARZA

GARTENBAR

HOF & ÖFFENTLICHER DURCHGANG ZUR SCHWARZA

TANDLER & REPARATURZENTRUM  
MIT CAFÉ & GARTENBAR

BEGEGNUNGSZONE  
VERKEHRSBERUHIGT

UMGESTALTUNG DES PLATZES  
ZUM AUFENTHALTSBEREICH

ÖFFENTLICHER DURCHGANG  
DURCHS EHEMALIGE SPZ

SCHULZENTRUM

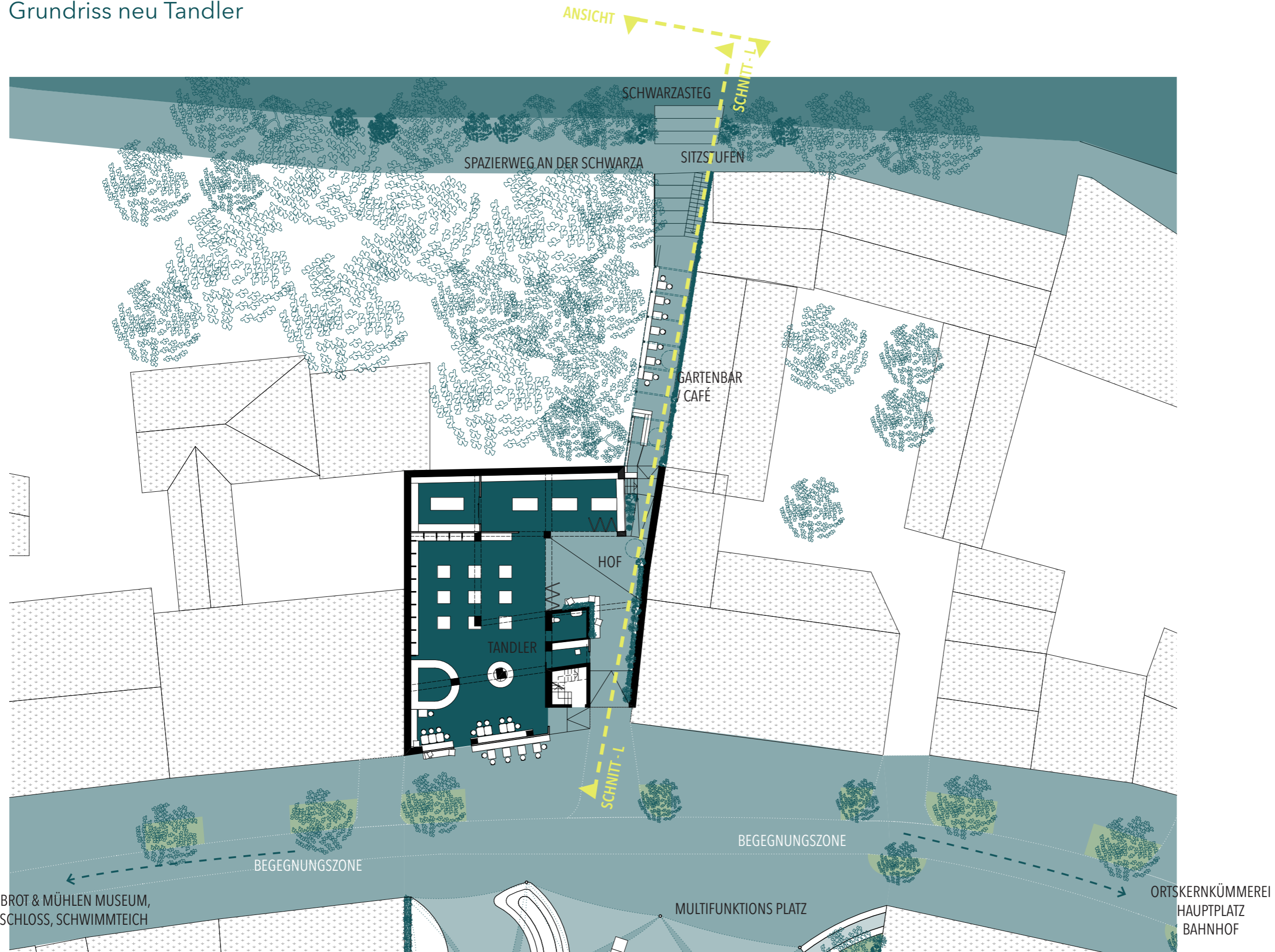




# Tandler & Reparaturzentrum

Grundriss neu Tandler

Re\*Fill  
Gloggnitz



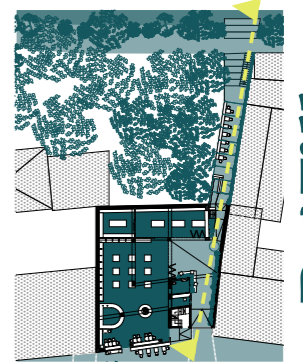
BROT & MÜHLEN MUSEUM,  
SCHLOSS, SCHWIMMTEICH

ORTSKERNKÜMMEREI  
HAUPTPLATZ  
BAHNHOF



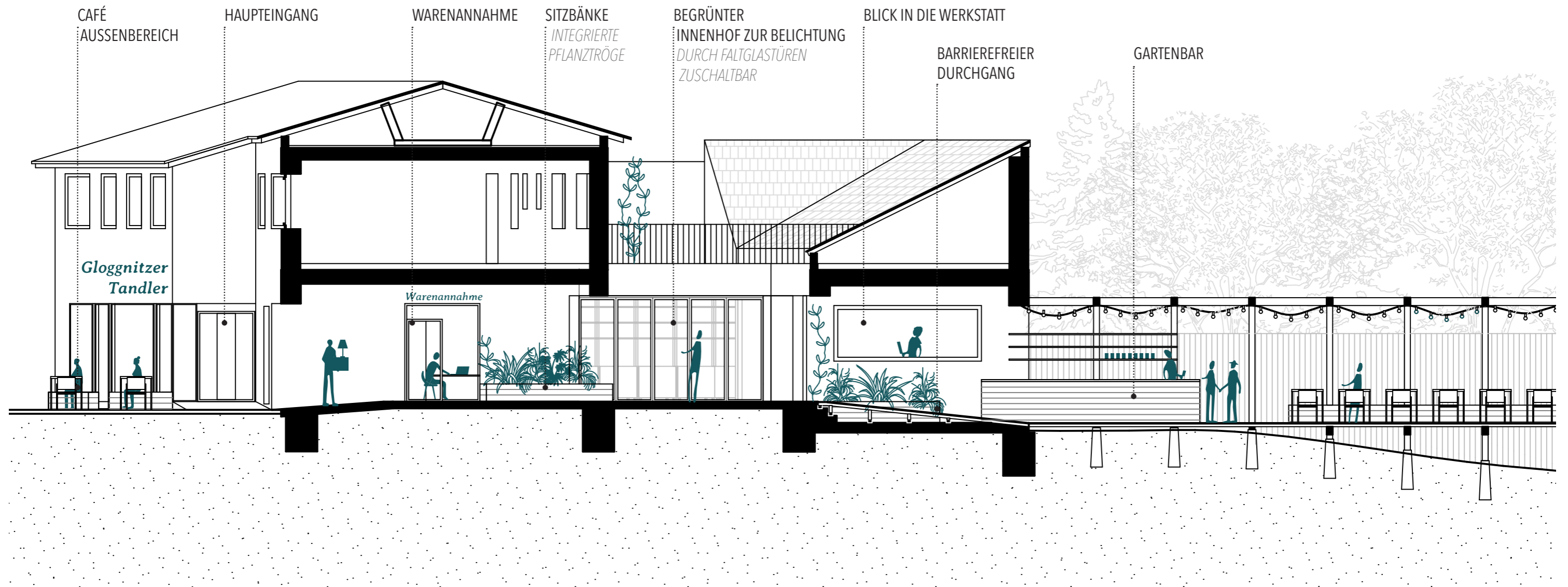
# Tandler & Reparaturzentrum

Verbindung zur Schwarza / Gartenbar



Re\*Fill  
Gloggnitz

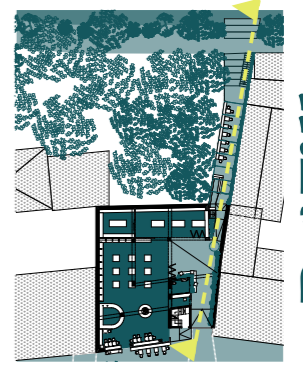
Standort im Grundriss





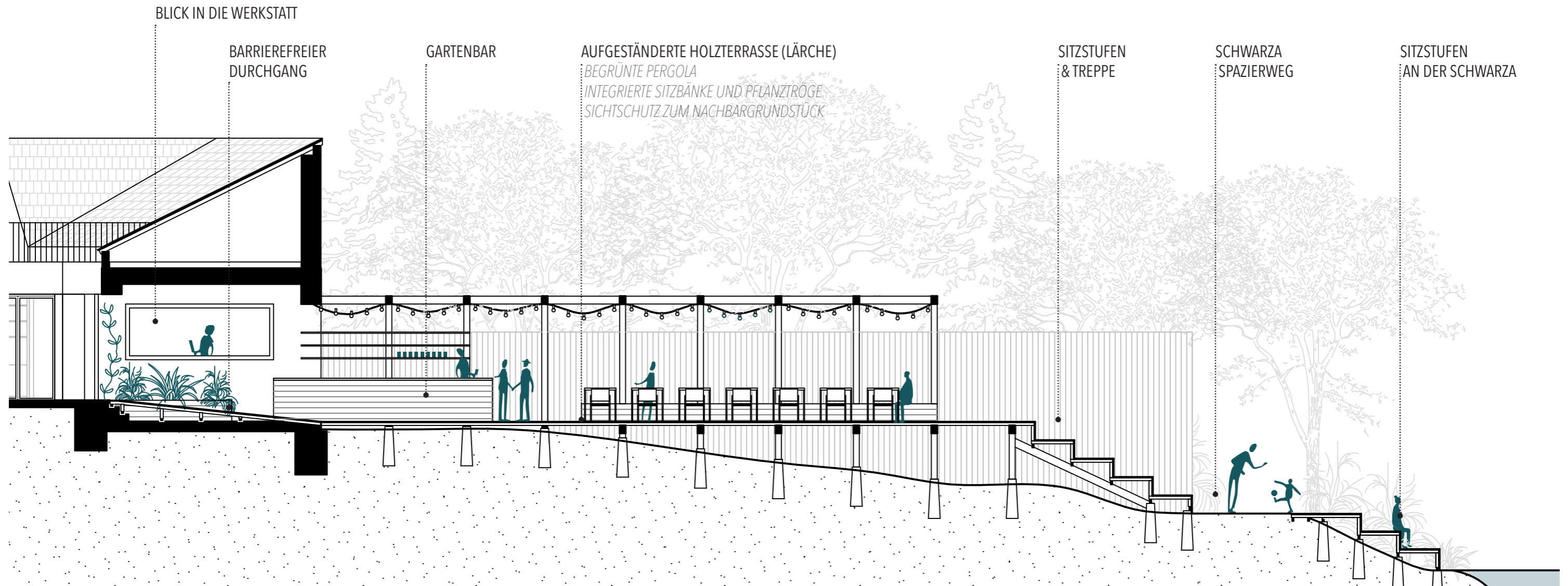
# Tandler & Reparaturzentrum

Verbindung zur Schwarza / Gartenbar



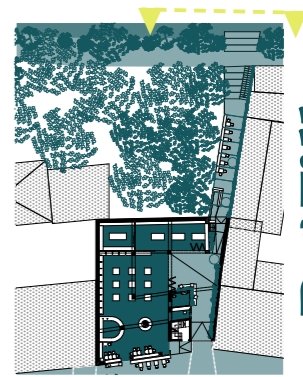
Standort im Grundriss

Re\*Fill  
Gloggnitz



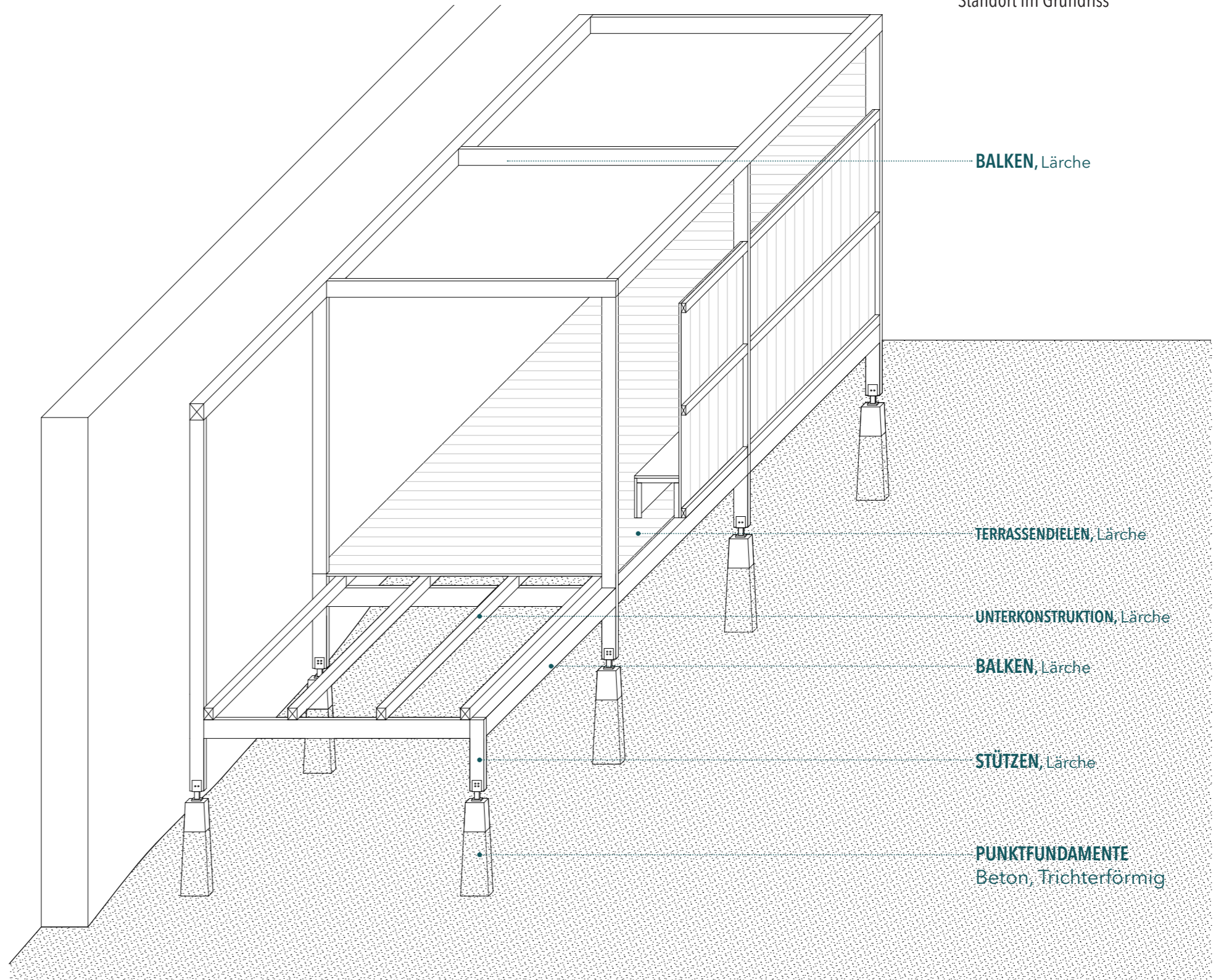
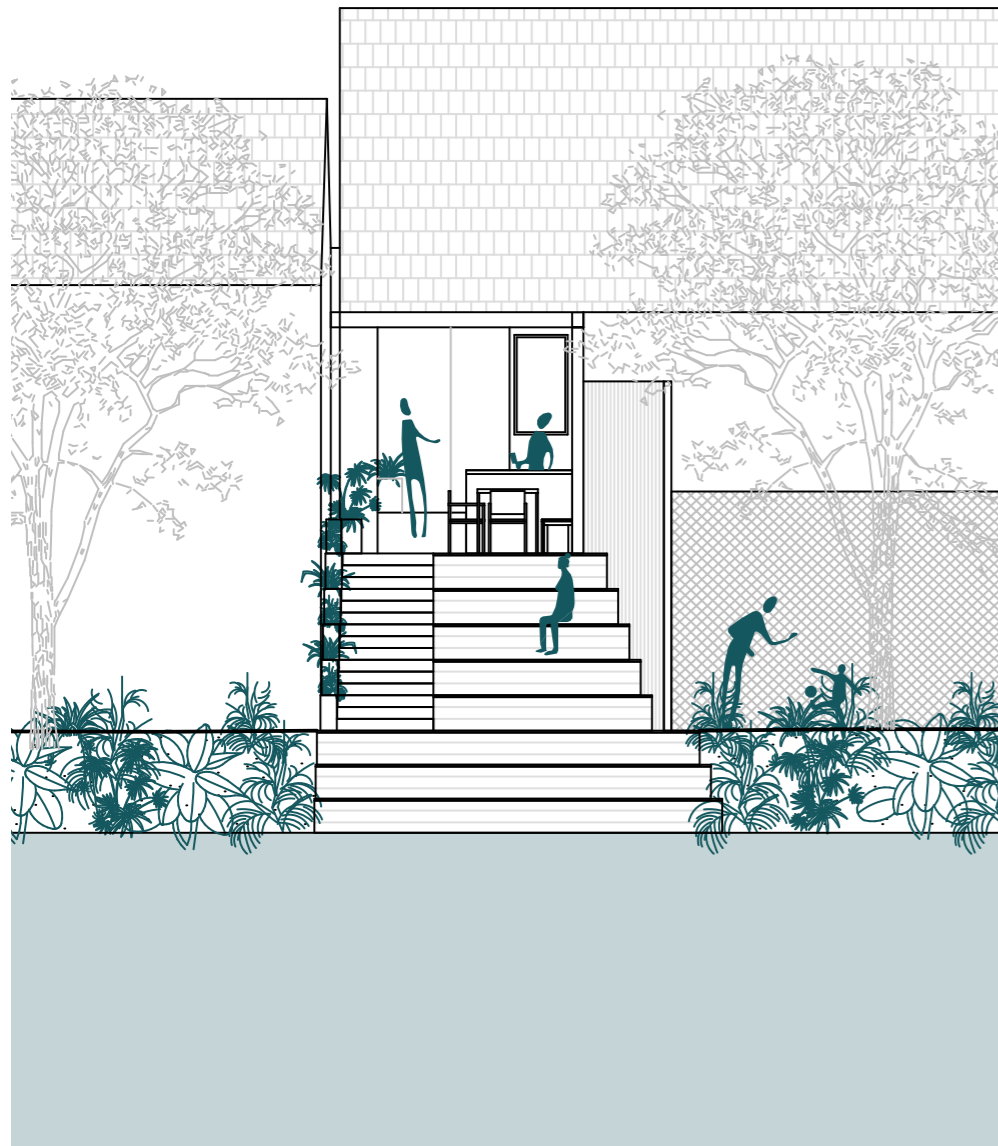
# Tandler & Reparaturzentrum

Verbindung zur Schwarza / Gartenbar



Re\*Fill  
Gloggnitz

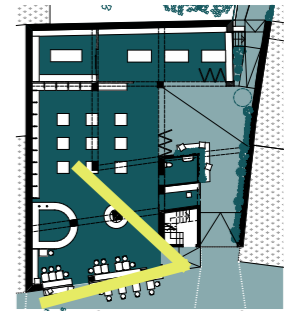
Standort im Grundriss





# Tandler & Reparaturzentrum

Eingangsbereich mit Café und Kassa



Standort im Grundriss

Re\*Fill  
Gloggnitz



BUNT  
BESCHICHTETE  
FENSTERRAHMEN

GLOGGNITZER TANDLER  
LED SCHRIFTZUG

FARBAKZENT DURCH  
BUNTE VERFLIESSUNG

FIXE WANDREGALE  
AUS SPERRHOLZ,  
EINLAGEN FLEXIBEL  
VERSTELLBAR  
INTEGRIERTE LED BE-  
LEUCHTUNG

SÄULE  
MIT SITZBANK  
& "SCHWARZES BRETT"

Suche:  
Gartenhilfe  
Pflanzen  
Joggingspartner

Biete:  
viele Töpfe  
Geschirr  
Fahrrad

Termine:  
20.4.: Repair Café  
2.5. Upcycling  
Workshop  
13.5. Holzwerkstatt  
20.5. Fachvortrag

INTEGRIERTE SITZBANK  
AUS BRETTSPERRHOLZ