

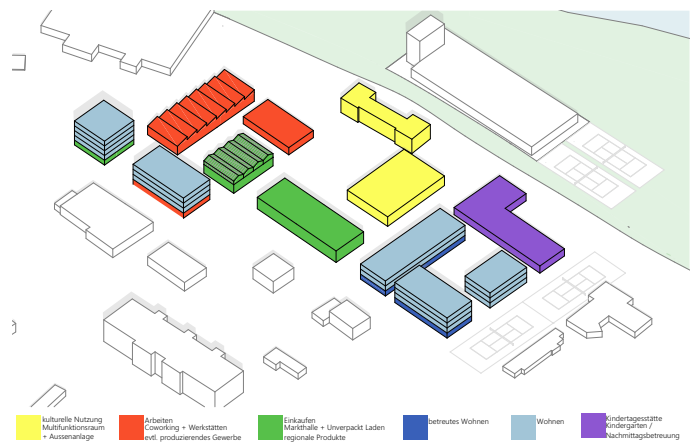


Perspektive Quartiersplatz

Die Zielstellung für die Quartiersentwicklung ist, ein vielfältiges und belebtes Viertel zu schaffen. Um dies zu erreichen, wird auf eine erhöhte Nutzungsmischung gesetzt, die verschiedene Zielgruppen anspricht und das bestehende Angebot der Stadt stärkt. Eine Markthalle mit gastronomischem Angebot und ein „Unverpackt-Laden“ erweitern das Konsumangebot. Ein Veranstaltungsraum, der von Vereinen, Schulen und kulturellen Akteuren bespielt werden kann, kann ein neuer Treffpunkt werden und den kulturellen Austausch fördern. Diese Nutzungen werden durch Wohn- und Arbeitsbauten erweitert, um über das gesamte Gebiet eine angenehme Dichte zu schaffen. Das Areal lässt sich in die Teilbereiche Arbeiten, Kultur und Wohnen gliedern, die im Zusammenspiel zueinander stehen und einen Bezug zum Außenraum haben, der abhängig von der Nutzung entweder halb-öffentlich oder öffentlich ausgebildet wird. Darüber hinaus steht das Areal in Bezug zu der Grünfläche nördlich des Gebiets, die zu einem Park erweitert werden soll und sich dem Aspekt der Freizeit und Naherholung widmet.



Perspektive Wohnhof





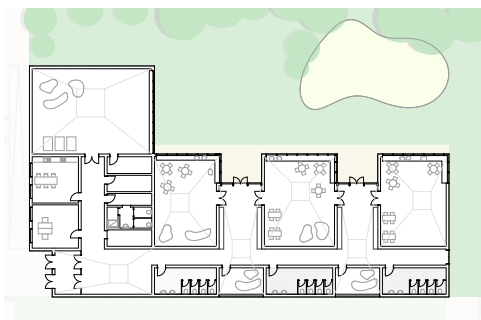
Perspektive Kindergarten



Detail-Perspektive Markthalle

Wohnen

Durch die Kombination von unterschiedlichen Wohnungstypen, von 45 - 115 qm, werden verschiedene Nutzer angesprochen. Das Wohnen wird ergänzt durch betreutes Wohnen im Erdgeschoss. Die Platzierung der Baukörper bildet einen geschützten Hof für die Anwohner aus.



Quartierszentrum

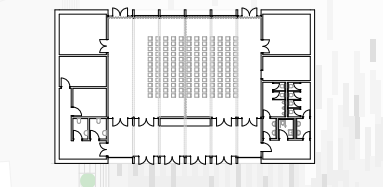
An dem zentral gelegenen Quartiersplatz befindet sich das Quartierszentrum. Durch großflächige Verglasungen öffnet sich das Gebäude zum Platz.

Durch die Möglichkeit der flexiblen Raumnutzung, sollen verschiedene Zielgruppen zu unterschiedlichen Tageszeiten angesprochen werden um eine ganztägige Belegung zu fördern.



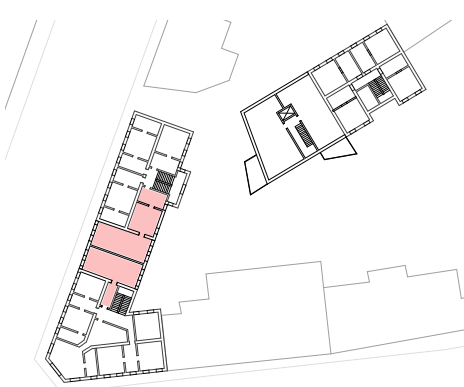
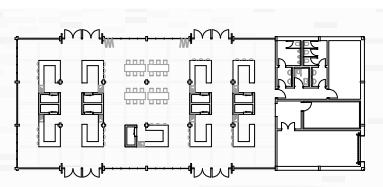
Kindergarten

Der Kindergarten ist für drei Gruppen geplant. Die Gebäudeform schottet den Außenbereich von der Umgebung ab. Die Gruppenräume verzahnen sich mit dem Grünraum und werden über Oberlichter mit natürlichem Licht geflutet.



Markthalle

Die Markthalle soll das Angebot der Stadt vielfältigen. Neben dem Verkauf von regionalen Produkten, wird durch ein gastronomisches Angebot ebenso die Belegung des öffentlichen Platzes gefördert.



Ecke Wienerstraße

Die Bestandssituation an der Ecke Wienerstraße / Lokalbahnstraße soll durch Wohnbauten nachverdichtet werden. In dem Hof wird ein Neubau errichtet und die bestehende Baulücke wird durch einen zweigeschossigen Baukörper geschlossen.

