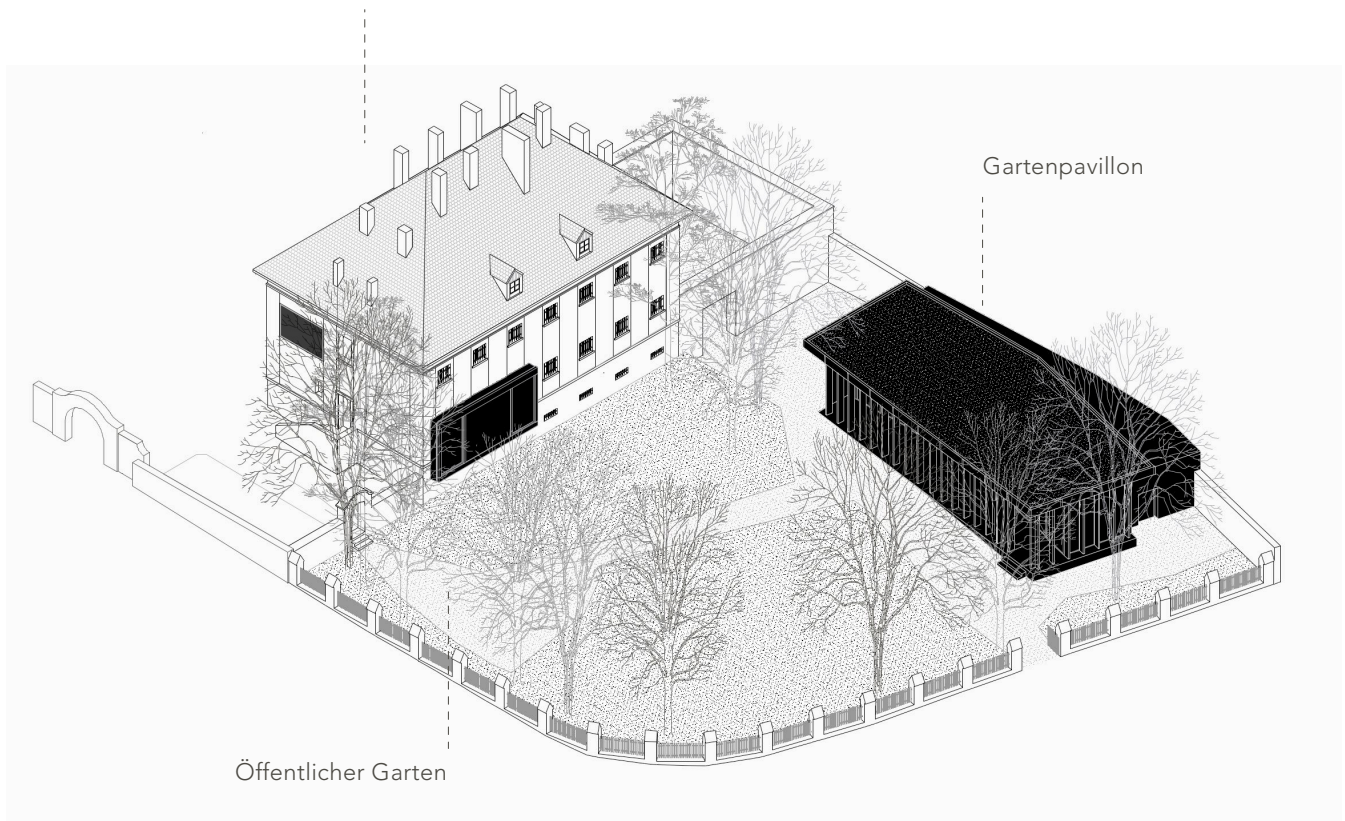


KULTURHAUS KIRCHBERG AM WAGRAM

TECHNISCHE UNIVERSITÄT WIEN
PROF. BOB MARTENS
ENTWERFEN "UNCHAINED" SS2020
LARS LUDWIG 12034942



Das ehemalige Gefangenenhaus in Kirchberg am Wagram soll der Öffentlichkeit zugänglich gemacht werden. Angedacht sind nutzungsoffene Räume für verschiedene kulturelle Veranstaltungen, Kurse oder Seminare. Hierzu werden die Trennwände der Zellen im ersten und zweiten Geschoss, welche sich zum Garten hin orientieren zurückgebaut. Der Raum im ersten Obergeschoss erhält durch eine der Fassade vorgesetzte Verglasung einen Blickbezug zum Garten und die Wagram Landschaft.

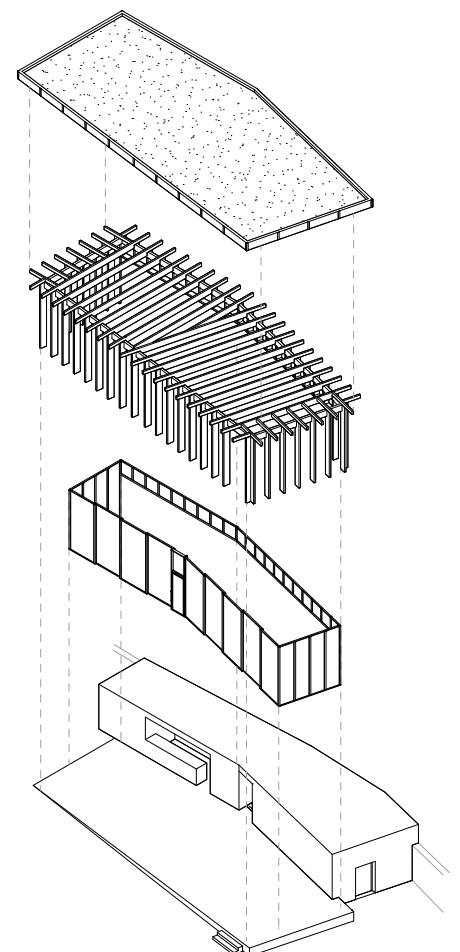
Auch eine kleine Bibliothek soll im Obergeschoss Platz finden.

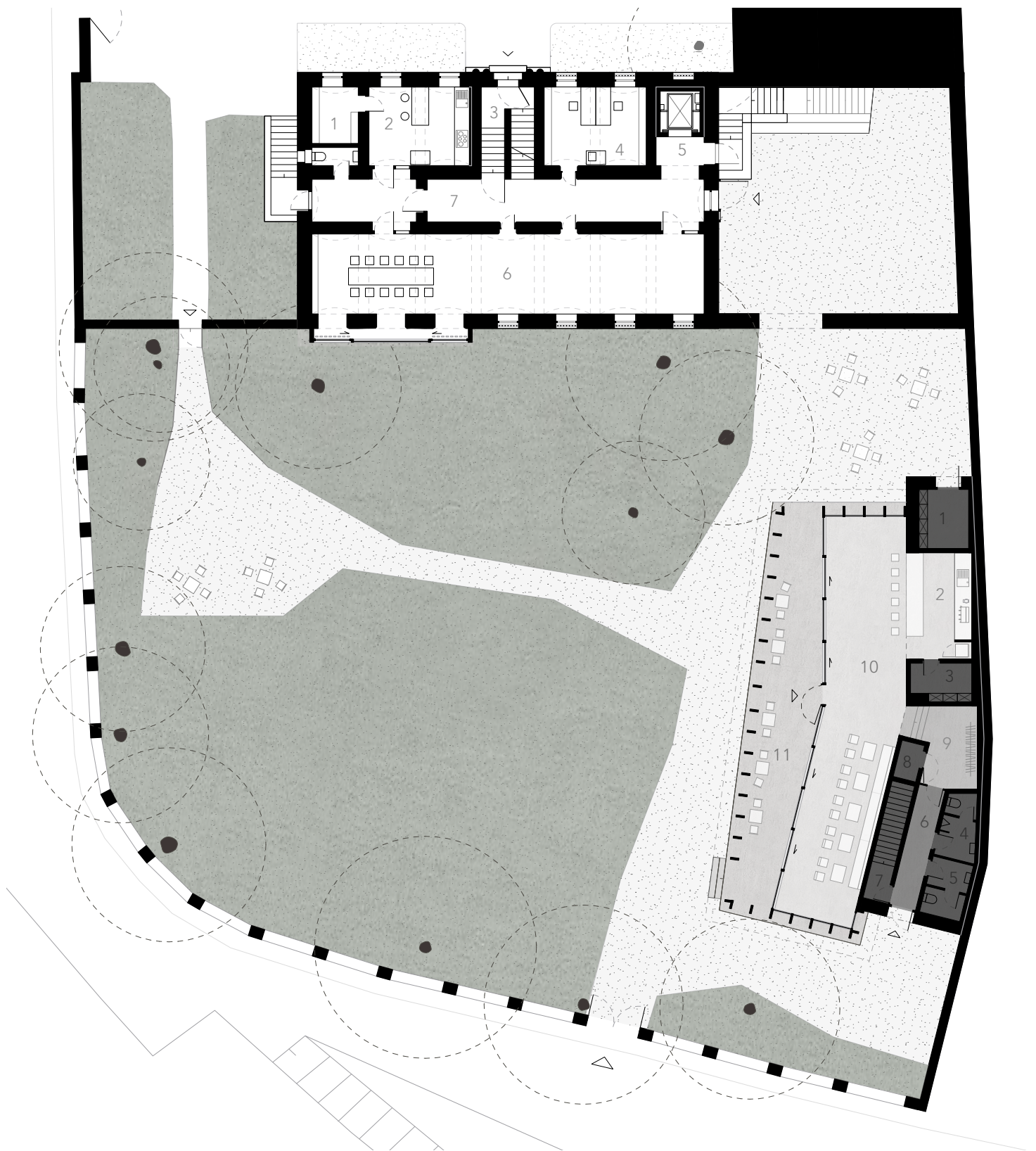
Das denkmalgeschützte Ensemble wird darüber hinaus mit einem Gartenpavillon ergänzt.

Dieser kann als Café und für Veranstaltungen genutzt werden.

Die neue Haupteingangsöffnung des ehemaligen Gefangenenhauses erfolgt über eine hinzugefügte Türe im Keller, diese ist vom Bewegungshof und über den Garten zu erreichen.

Im Gartenpavillon befinden sich sanitäre Einrichtungen, welche unabhängig zu den Betriebszeiten des Cafés zur Verfügung stehen. Somit kann der Garten als öffentlicher Garten genutzt werden.





Kulturhaus (Gefangenenhaus)

- 1 Lager (Küche)
- 2 Küche
- 3 Stiege
- 4 Verwaltung
- 5 Aufzug
- 6 Veranstaltungssaal mit Blick in die Landschaft (ca. 70qm)
- 7 Korridor

Gartenpavillon

- 1 Lager
- 2 Bar
- 3 Lager (Bar)
- 4 WC Herren
- 5 WC Damen
- 6 Flur
- 7 Stiege
- 8 Lager
- 9 Garderobe
- 10 Veranstaltungsfläche (ca. 72qm)
- 11 Loggia (ca. 43qm)