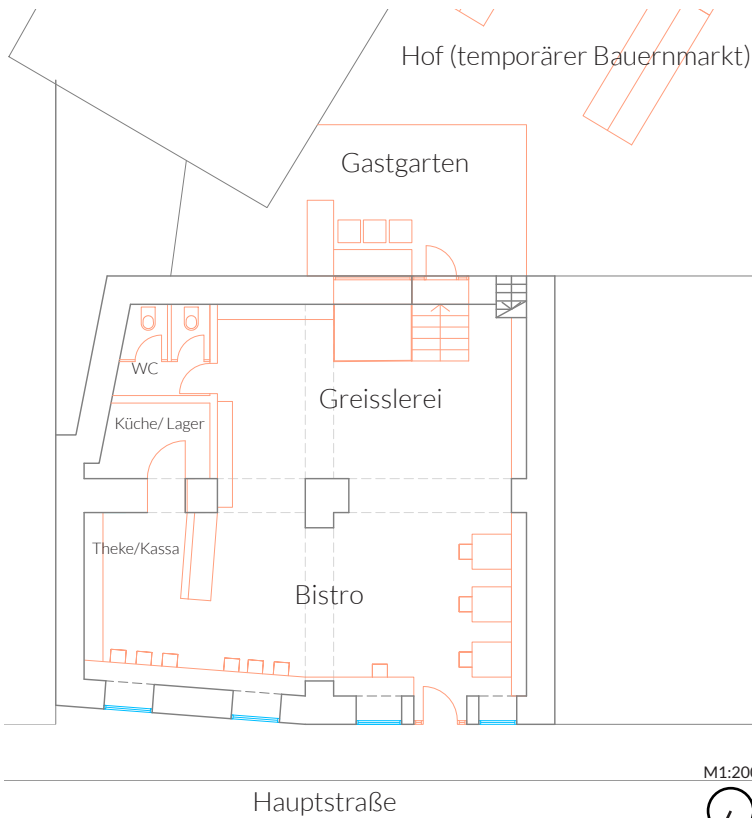


# Greisslerei 23

FEINKOST | BISTRO | BAUERNMARKT

Hauptstraße 23

Regionalität und persönliche Beratung spielen beim Einkauf eine wichtige Rolle. Das neue Geschäftslokal in der Hauptstraße 23 kann diese Bedürfnisse optimal erfüllen. Für die Gloggnitzer soll die Greisslerei 23 nicht nur Einkaufsstätte, sondern auch Ort der Begegnung sein. Im Entwurf war es wichtig, den Grundriss möglichst offen zu gestalten, um Platz für die Greisslerei sowie ein kleines Bistro zu schaffen. Die räumliche Qualität wurde durch Holz und Sichtbeton als dominierende Materialien unterstrichen. Das gesamte Objekt gliedert sich in vier Bereiche: Bistro, Greisslerei, Gastgarten und temporärer Bauernmarkt.



## Nutzflächen:

Bistro	55,00 m <sup>2</sup>
Greisslerei	43,00 m <sup>2</sup>
Küche/ Lager	6,00 m <sup>2</sup>
Toiletten	5,60 m <sup>2</sup>
Gastgarten	25,00 m <sup>2</sup>
<hr/>	
	134,60 m <sup>2</sup>

## Sitzplätze:

Bistro	13
Gastgarten	7
<hr/>	
	20



Die Gäste können auch im Gastgarten Platz nehmen. Die Sitzgelegenheiten sind mobil und können bei Bedarf weggeräumt werden. Der Hof wird außerdem wöchentlich durch einen Bauernmarkt bespielt. Dafür gibt es temporäre Marktstände der Greisslerei 23, die durch einfaches Zusammenklappen in Nebengebäuden verstaut werden können. Die Produkte der Greisslerei 23 sollen ebenfalls beim Wochenmarkt am Hauptplatz verkauft werden.

