

NEUE DORFMITTE HOHENWARTH

REMIX Hohenwarth
Entwurfsprojekt TU Wien
Dario Schmid

NEUE DORFMITTE HOHENWARTH

Ausgehend von den Bedürfnissen der Gemeinde wird eine neue Dorfmitte entwickelt, die für alle Einwohner Hohenwarths einen Mehrwert schaffen soll. Entstanden ist ein Gebäudeensemble, das sich feinfühlig in die bestehende Bebauung einfügt und gleichzeitig durch die klare Formen- und Materialsprache den eigenständigen Ausdruck betont.

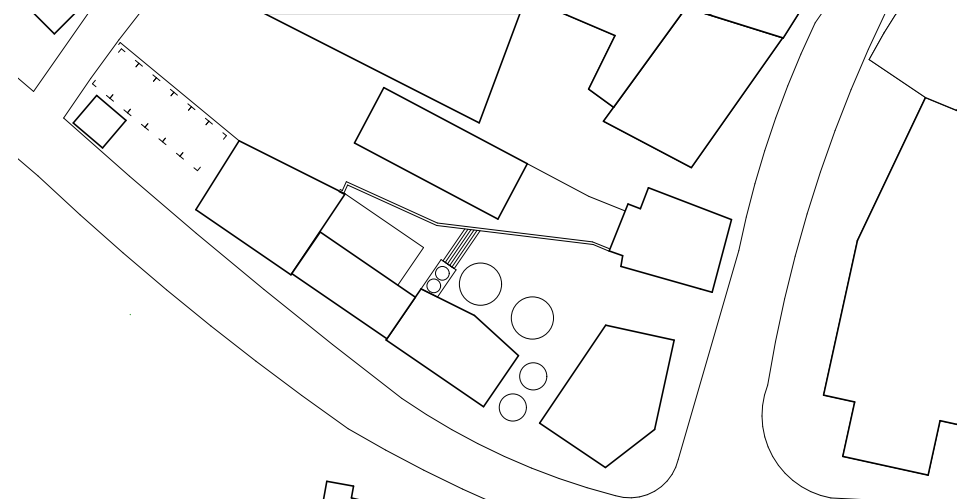
Die drei sorgfältig dimensionierten Neubauten bilden mit den zwei bestehenden Gebäuden einen länglichen Raum mit dörflich gewachsenem Charakter. Durch Einbindung der Topografie wird der Raum in drei gleichwertige Bereiche gegliedert, die die verschiedenen Anforderungen sowohl durch die Setzung der Gebäude als auch durch eine dezente Bepflanzung erfüllen. Die zueinander abgestimmten Gebäudefluchten mit geknickten Frontfassaden ermöglichen sowohl spannende Blickachsen innerhalb des Platzes als auch zu den umliegenden Gebäuden.

Die neue Dorfmitte wird durch kurzzeitige Nutzungen wie Einkaufen, Post und Arzt zur Begegnungszone. Gleichzeitig laden Sitz-, Spiel- und Verpflegungsmöglichkeiten zum Verweilen ein. Durch diese Nutzungsverteilung werden zudem zwei attraktive, zentrumsnahe Wohnungen ermöglicht.

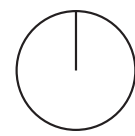
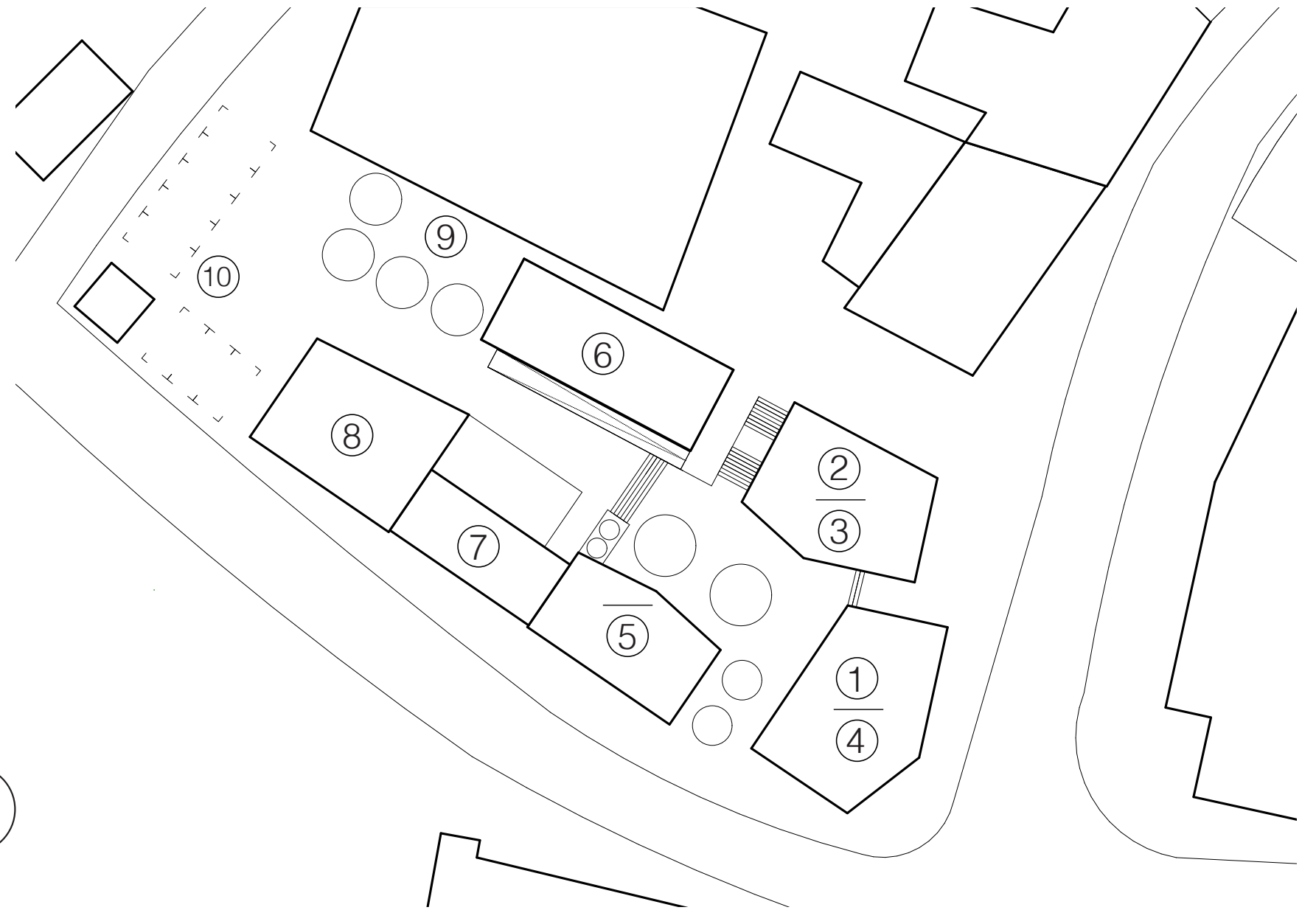
Den zahlreichen, umliegenden Weinproduzenten wird die Möglichkeit geboten, ihre Produkte sowohl im Gastronomiebetrieb als auch in der eigens geschaffenen Vinothek anzubieten. Abgerundet wird das Nutzungskonzept damit, dass der grosse Saal auch zu festlichen oder gemeinschaftlichen Anlässen gemietet werden kann.



Schwarzplan 1:2000



1. Bauphase

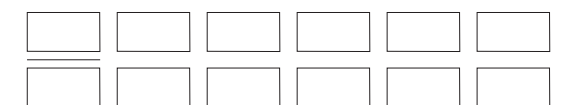


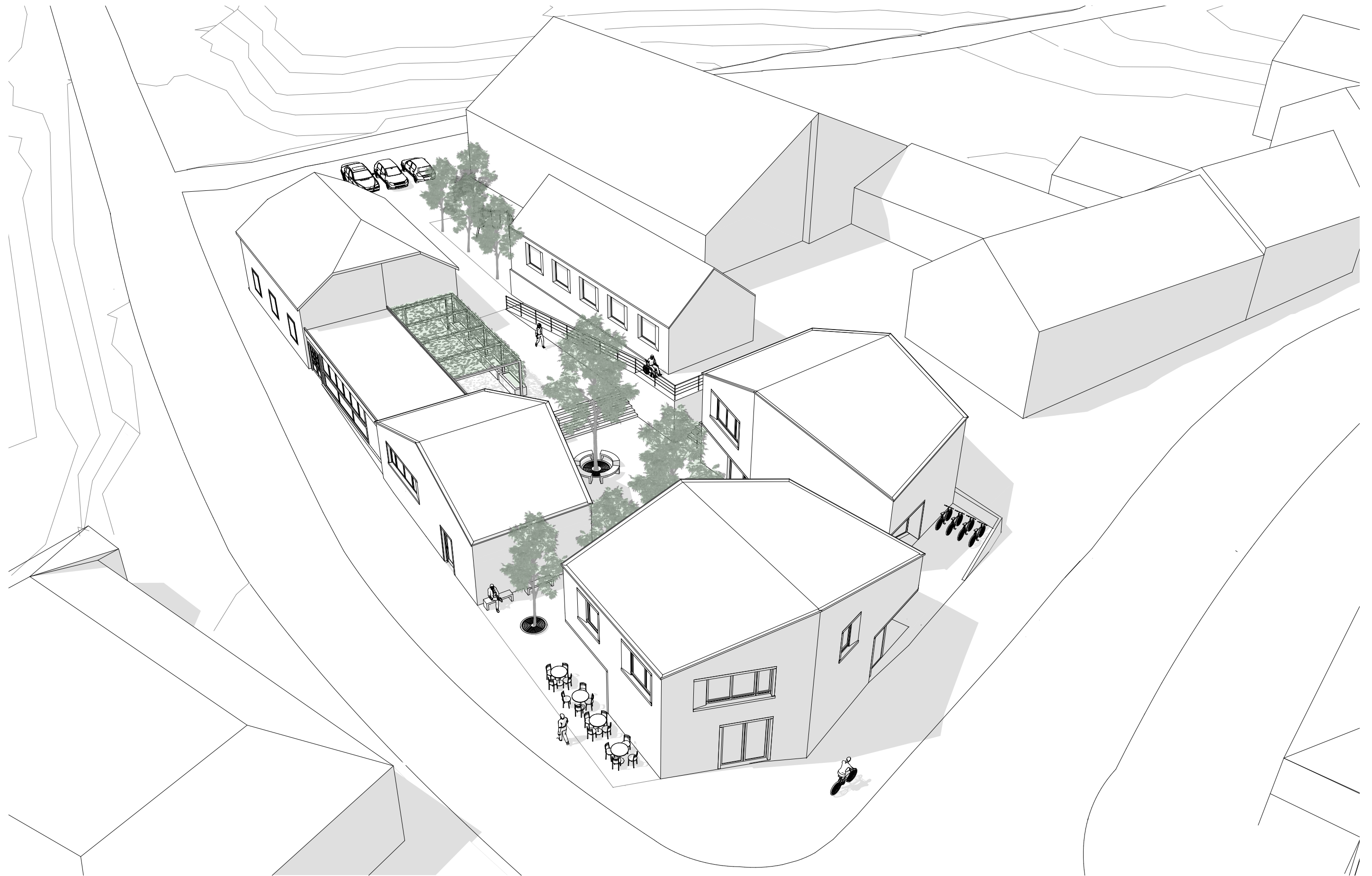
Umgebungsplan 1:500

- ① Wohnung (4.5 Zimmer)
Wohnfläche: 87.00 m², Loggia: 10.00 m²
- ② Wohnung (3.5 Zimmer)
Wohnfläche: 75.00 m², Loggia: 12.00 m²
- ③ Greissler mit Poststelle
70.00 m²
- ④ Kaffeehaus (40 Plätze)
82.00 m²

- ⑤ Weinkeller
90.00 m²
- ⑥ Arztpraxis für Allgemeinmedizin
104.00 m²
- ⑦ Gastronomie (70 Plätze)
Innen: 115.00 m² Aussen: 57.00 m²
- ⑧ Festraum (90 Plätze)
104.00 m²

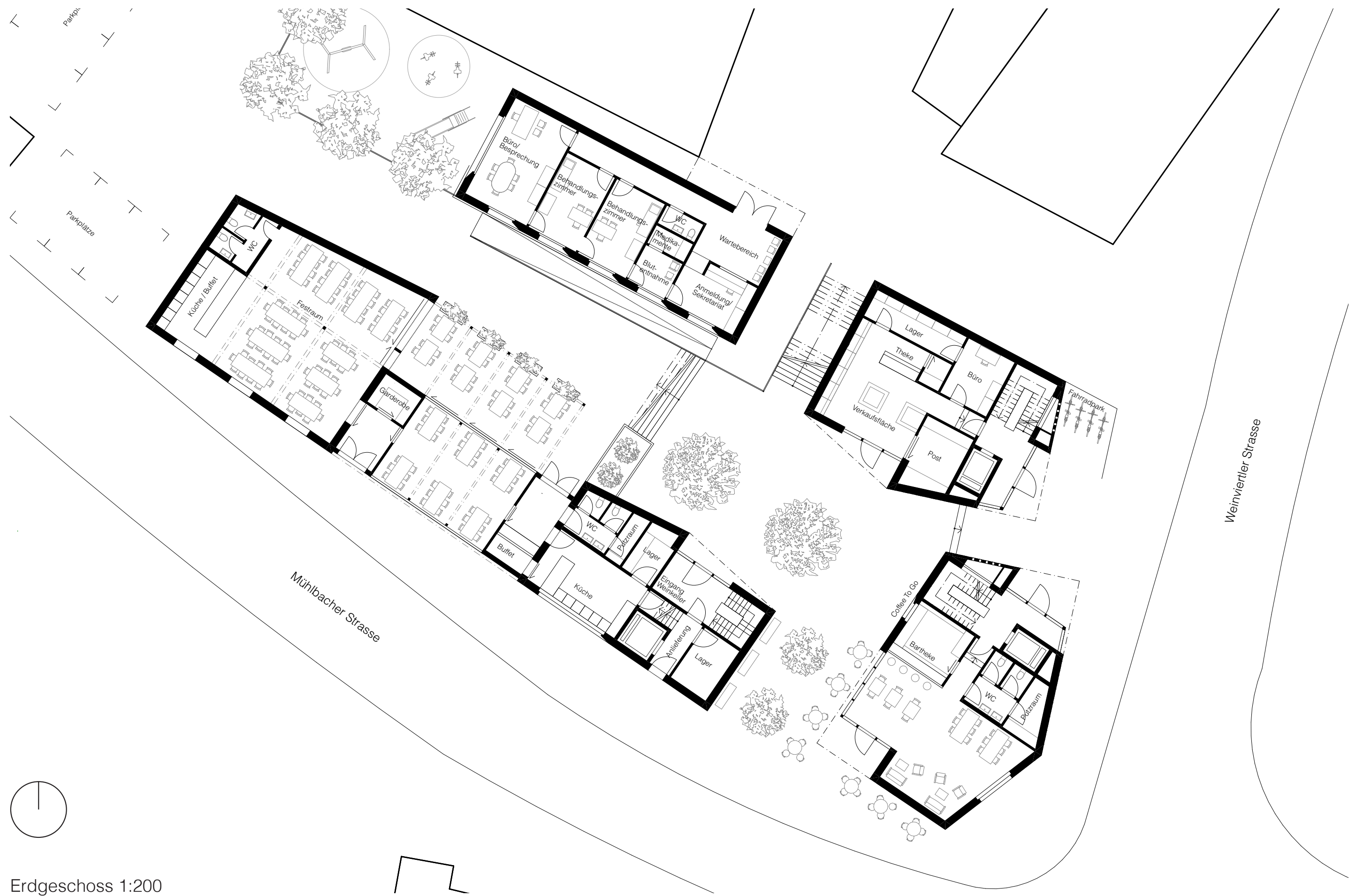
- ⑨ Spielplatz
100.00 m²
- ⑩ 8 Parkplätze mit Wendebereich
200.00 m²



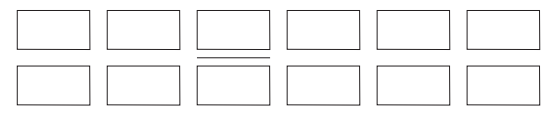


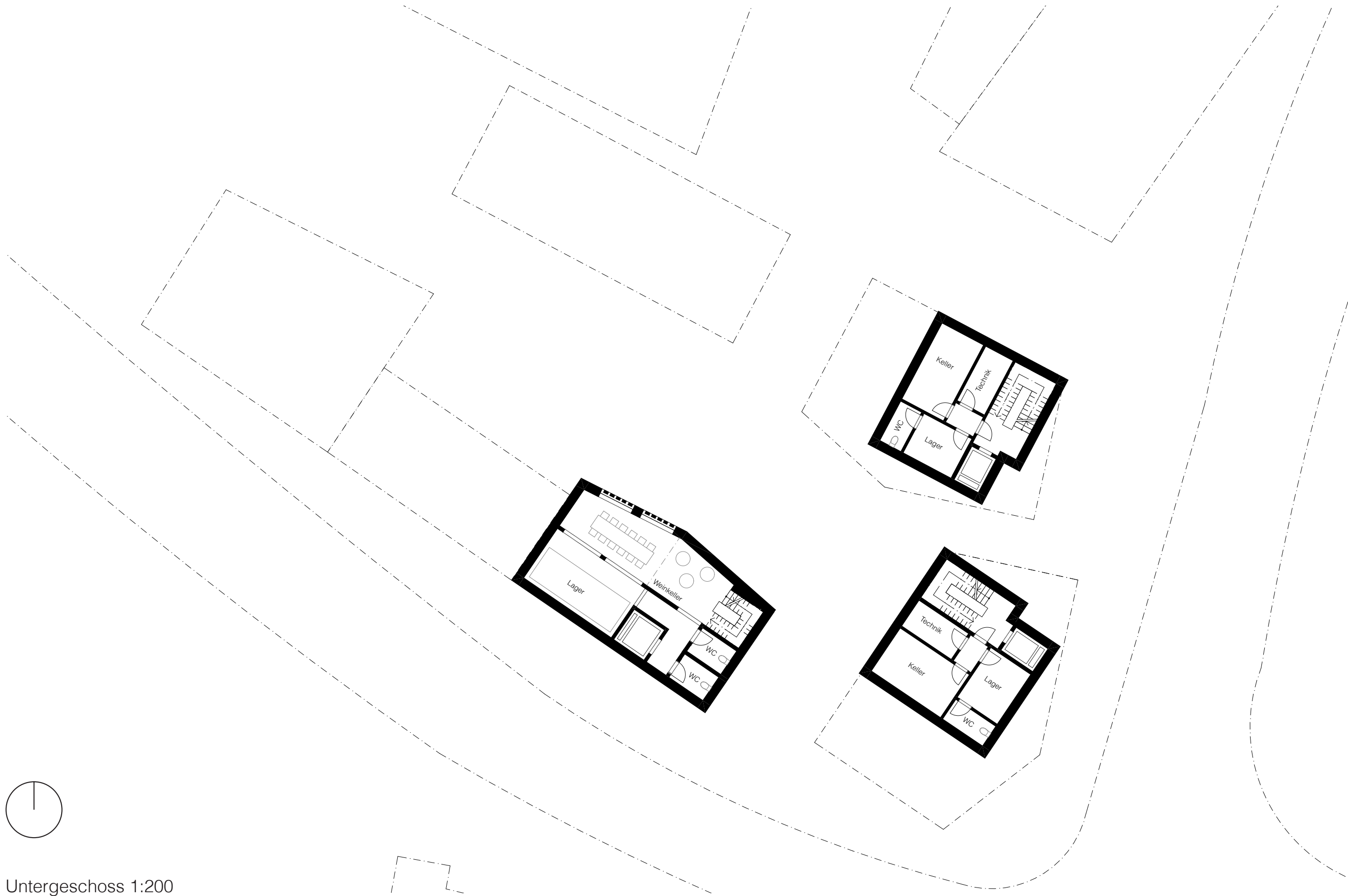
Vogelperspektive





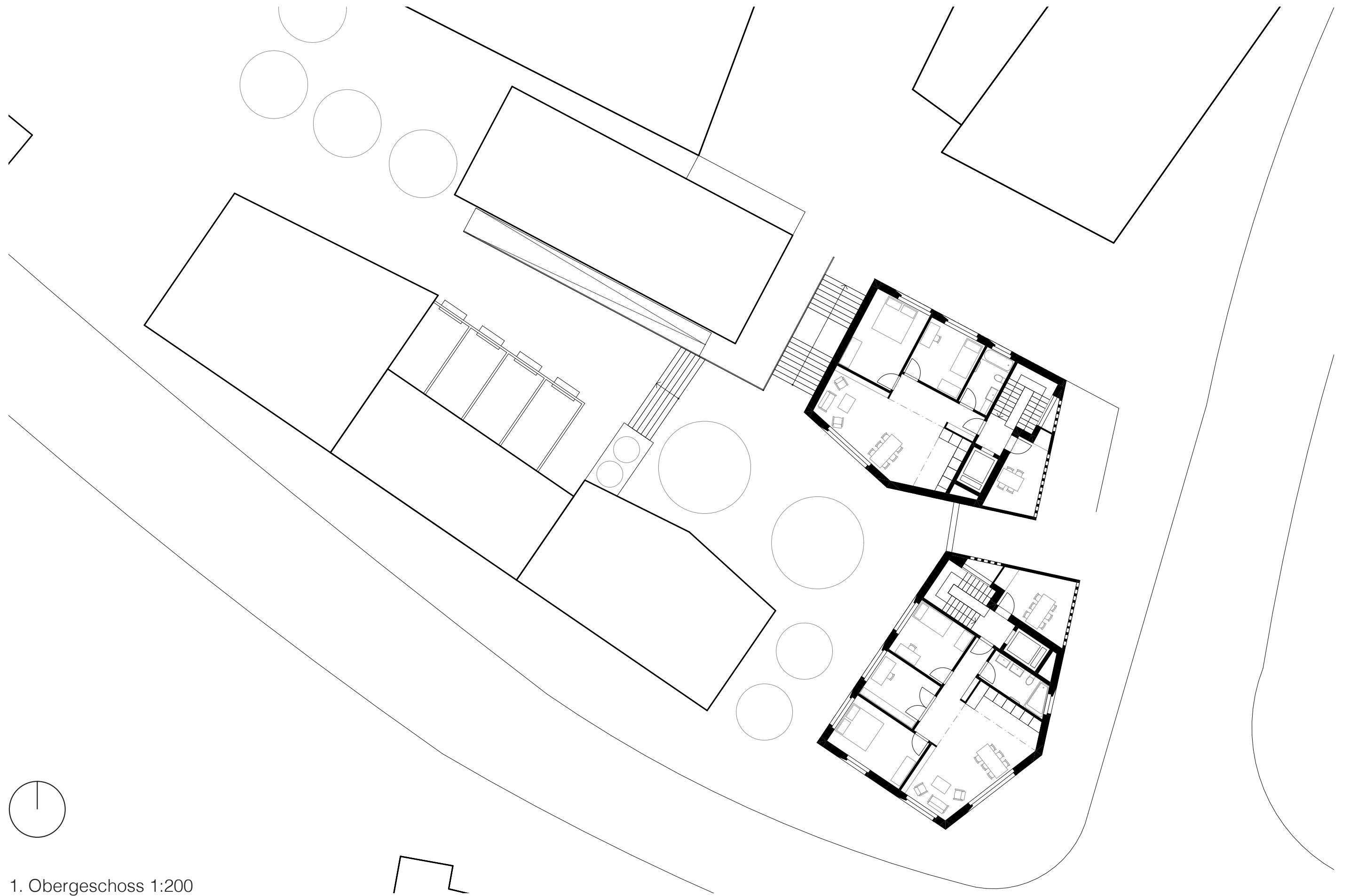
Erdgeschoss 1:200



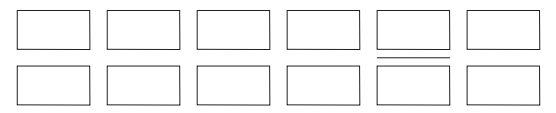


Untergeschoss 1:200



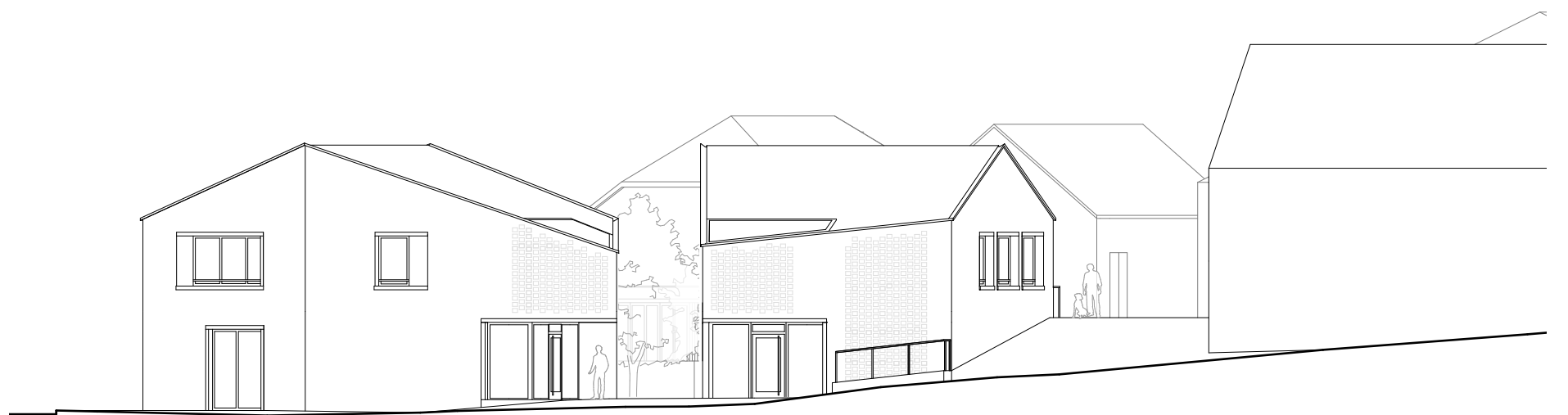
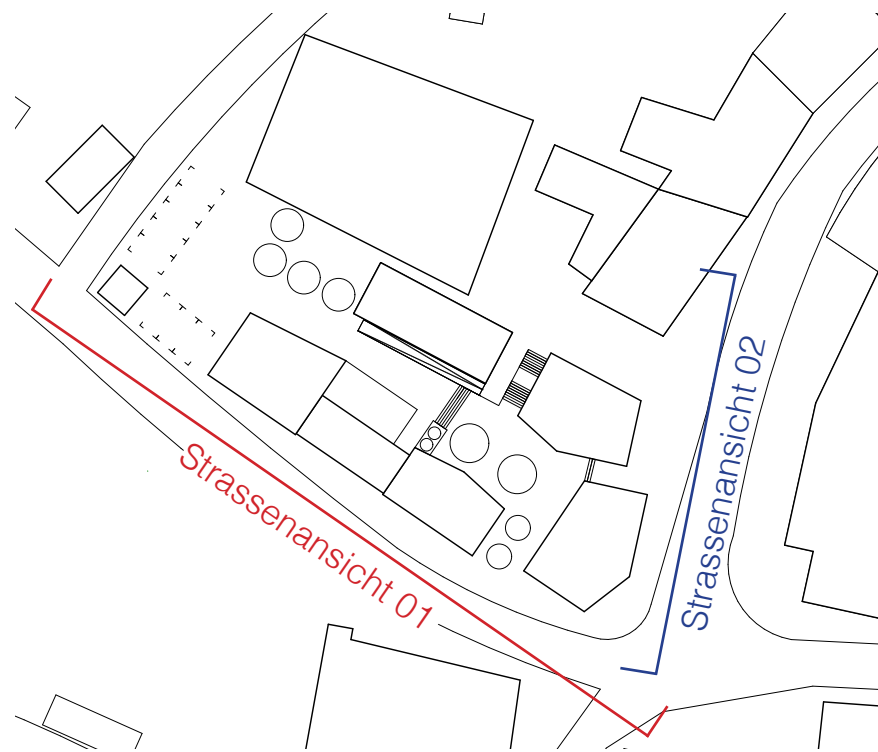


1. Obergeschoss 1:200

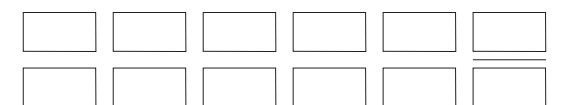


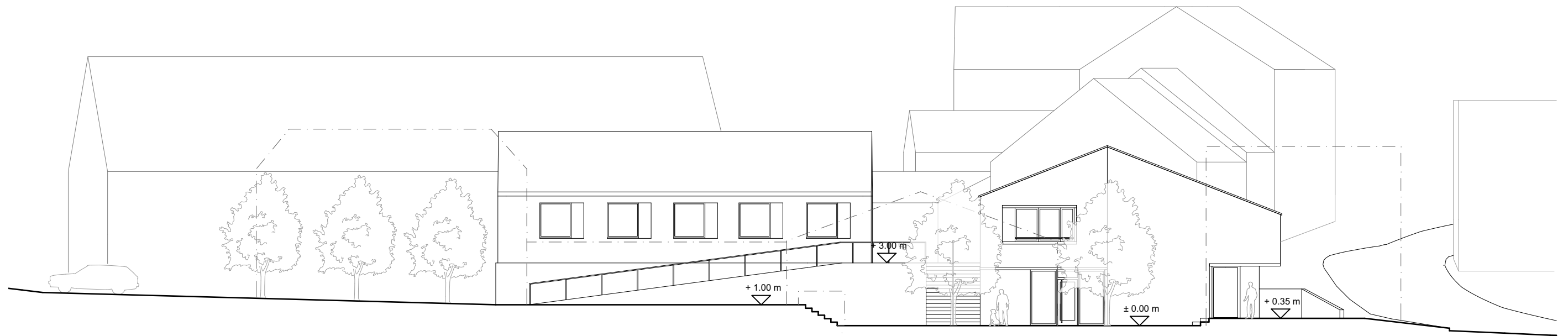


Strassenansicht 01 1:200

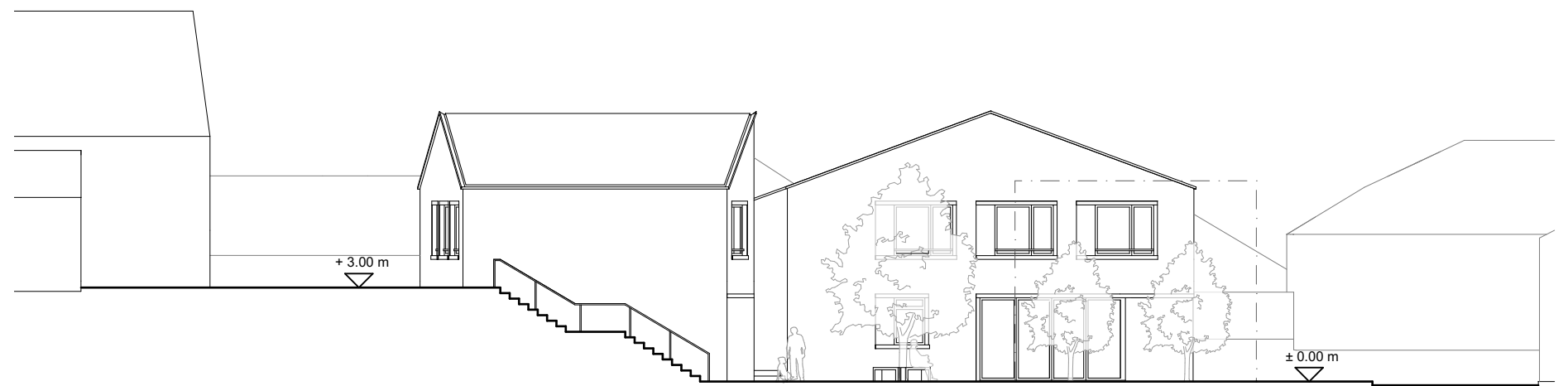
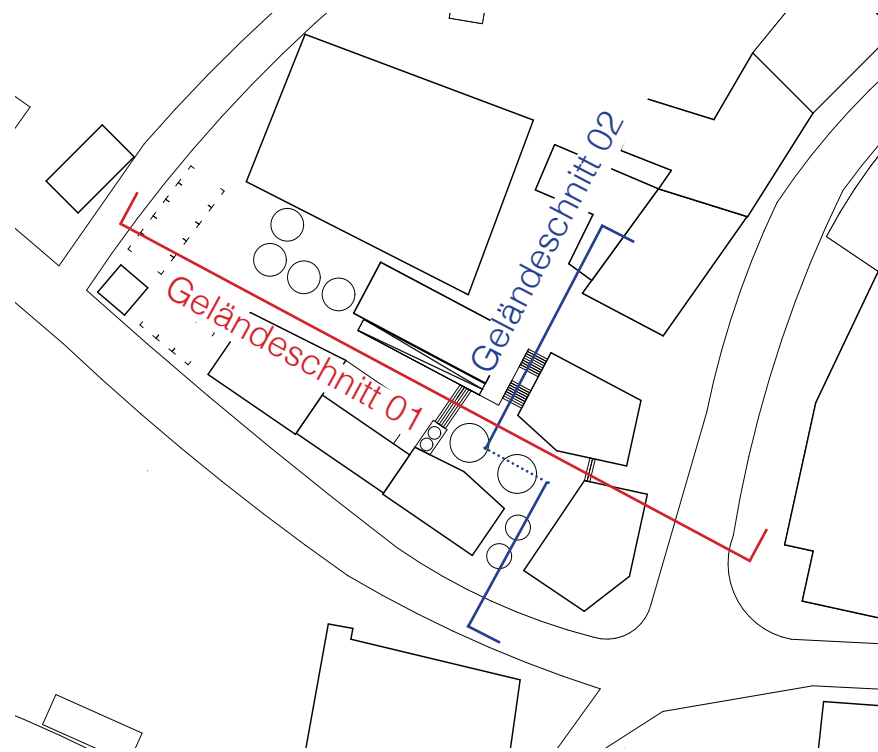


Strassenansicht 02 1:200

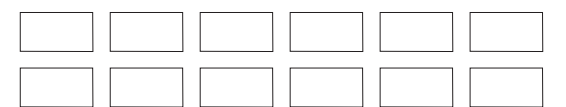


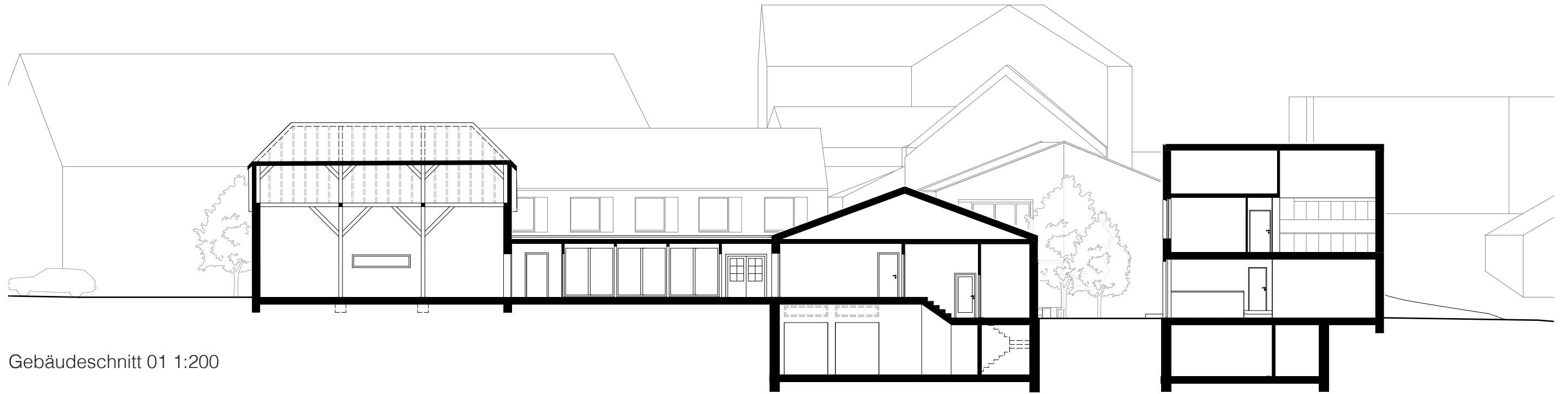


Geländeschnitt 01 1:200

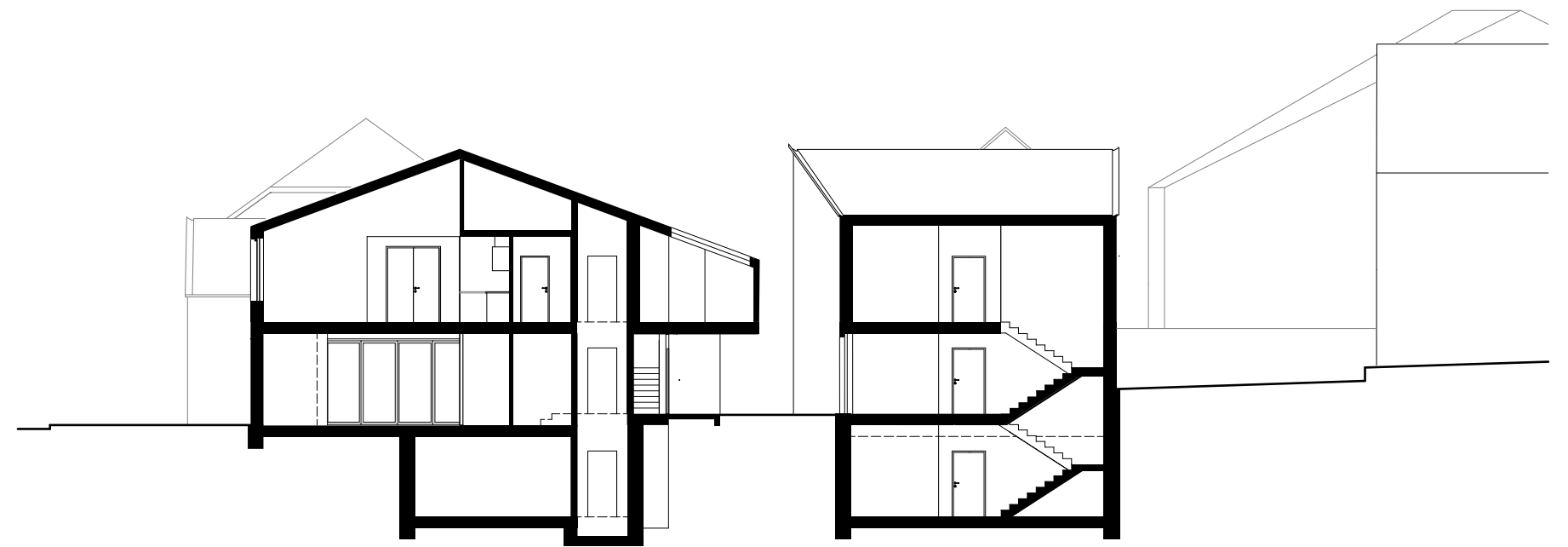
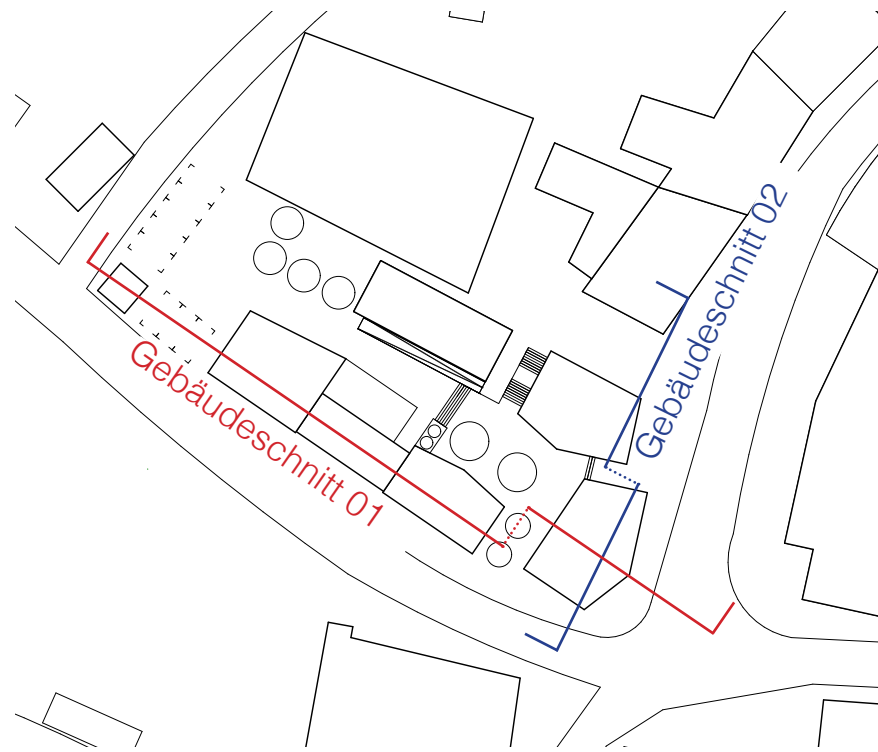


Geländeschnitt 02 1:200

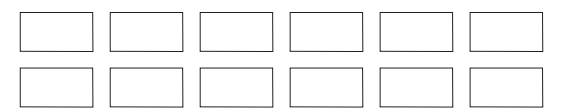


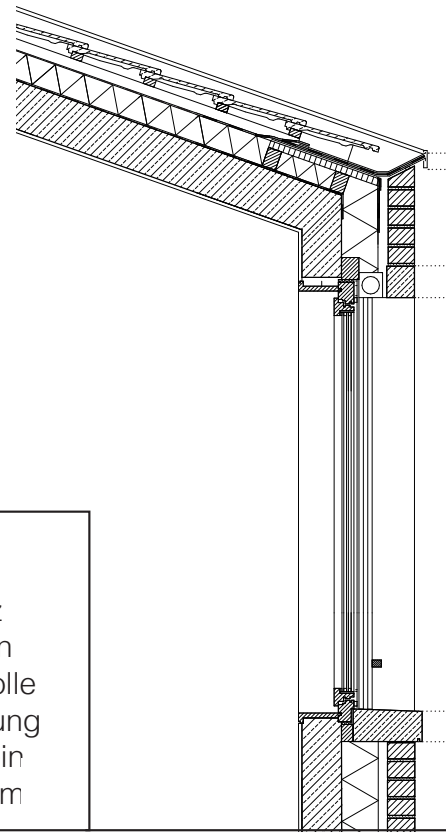


Gebäudeschnitt 01 1:200



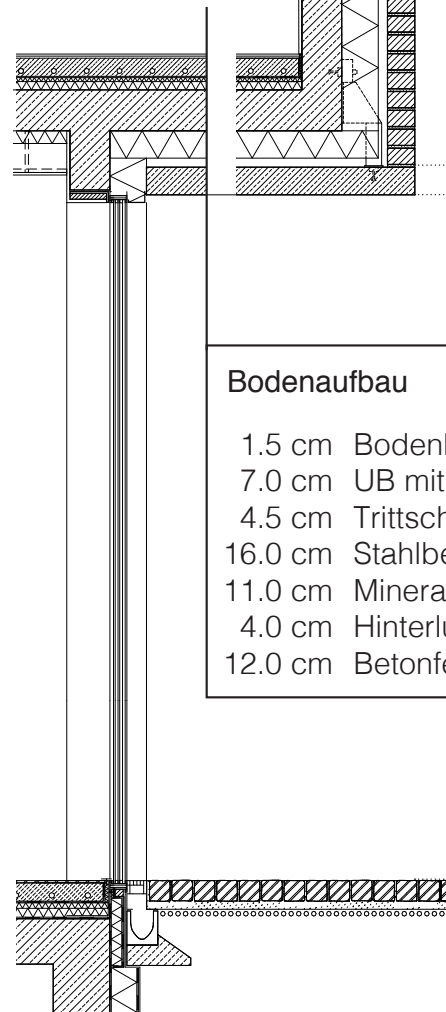
Gebäudeschnitt 02 1:200





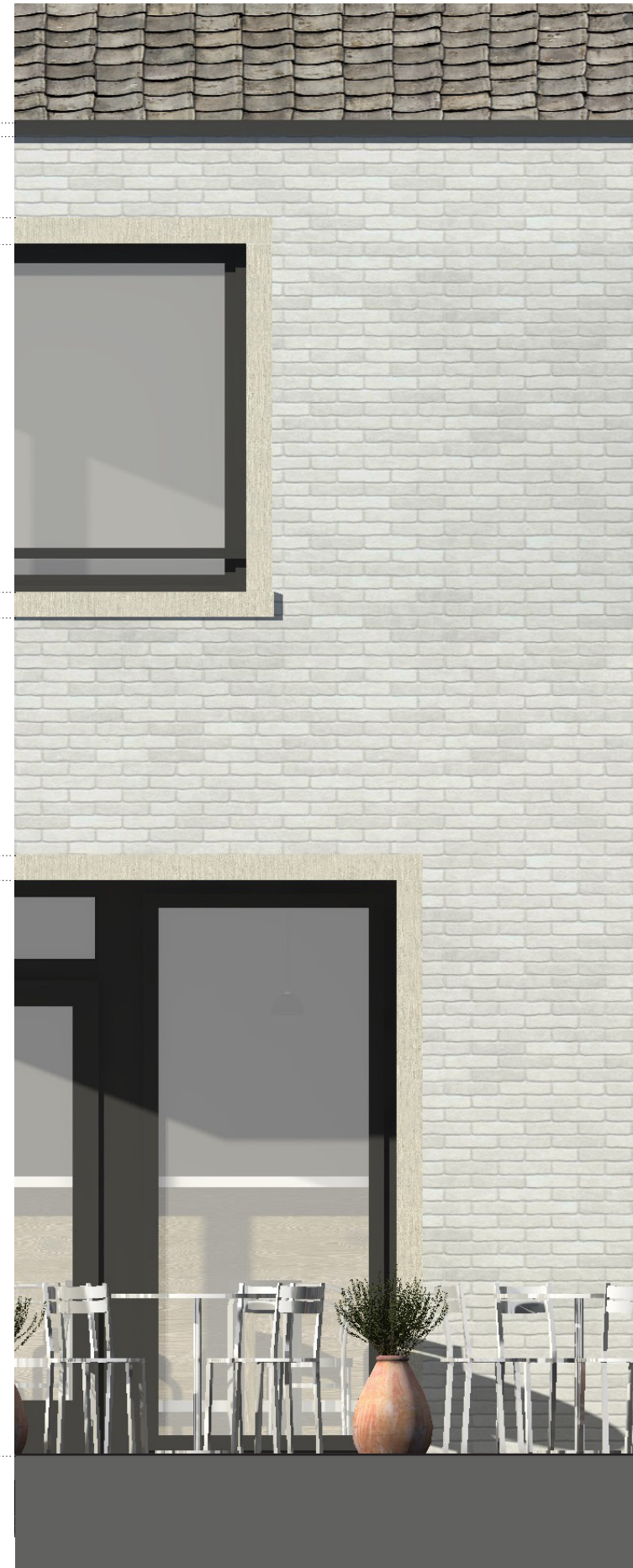
Wandaufbau

- 1.5 cm Innenputz
- 16.0 cm Stahlbeton
- 16.0 cm Mineralwolle
- 4.0 cm Hinterlüftung
- 11.5 cm Klinkerstein
- 0.2 cm Putzschlän

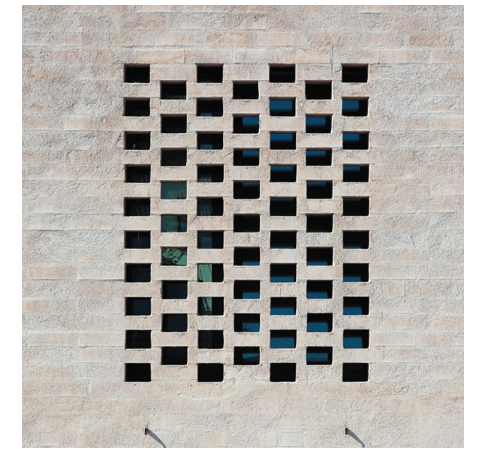


Bodenaufbau

- 1.5 cm Bodenbelag, Parkett
- 7.0 cm UB mit Bodenheizung
- 4.5 cm Trittschalldämmung
- 16.0 cm Stahlbeton
- 11.0 cm Mineralwolle
- 4.0 cm Hinterlüftung
- 12.0 cm Betonfertigteile, gefärbt



Kopfstein braun



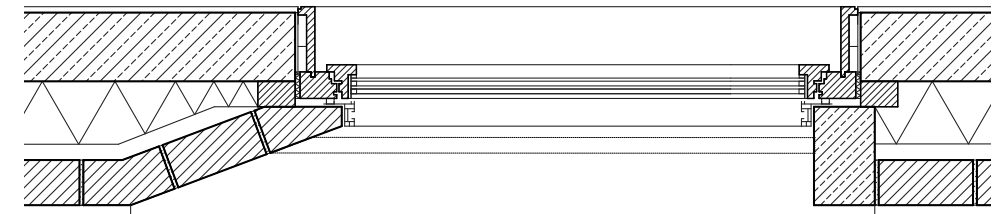
Backstein, geschlämmt



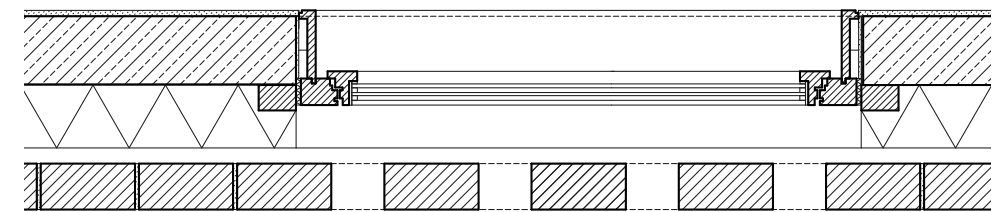
Beton, braun eingefärbt



Fensterrahmen, anthrazit



Fensterdetail 01



Fensterdetail 02

Konstruktionsschnitt

