

1. Obergeschoss

- ① Wohnung (4.5 Zimmer)
Wohnfläche: 87 m² Loggia: 10 m²
- ② Wohnung (3.5 Zimmer)
Wohnfläche: 75 m² Loggia: 12 m²

NEUE DORFMITTE HOHENWARTH

Die neue Dorfmitte Hohenwarth ist ein Gebäudeensemble, das sich feinfühlig in die bestehende Bebauung einfügt und gleichzeitig durch die klare Formen- und Materialsprache den eigenständigen Ausdruck betont.

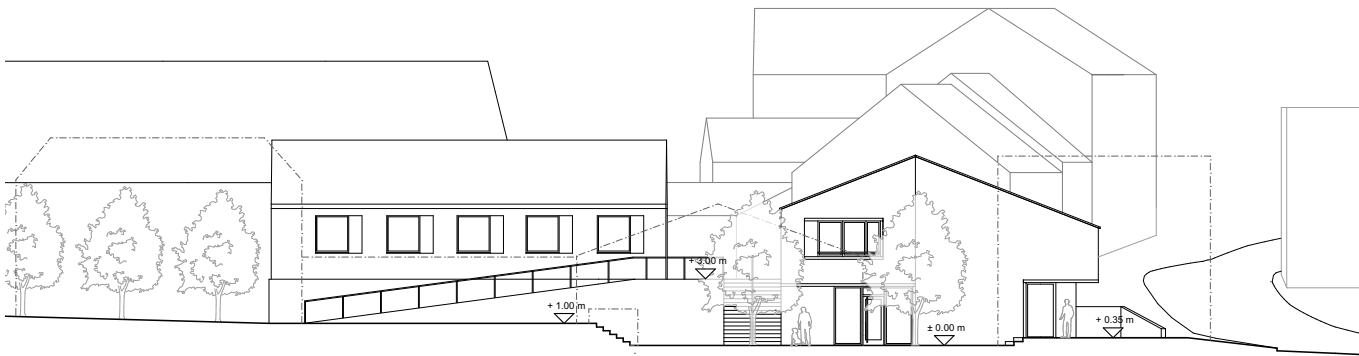
Die drei sorgfältig dimensionierten Neubauten bilden mit den zwei bestehenden Gebäuden einen länglichen Raum mit dörflich gewachsenem Charakter. Die zueinander abgestimmten Gebäudefluchten mit geknickten Frontfassaden ermöglichen sowohl spannende Blickachsen innerhalb des Platzes als auch zu den umliegenden Gebäuden.

Der Dorfplatz wird durch kurzweilige Nutzungen wie Einkaufen, Post und Arzt zur Begegnungszone. Gleichzeitig laden Sitz-, Spiel- und Verpflegungsmöglichkeiten zum Verweilen ein. Durch diese Nutzungsverteilung werden zudem zwei attraktive, zentrumsnahe Wohnungen ermöglicht.



REMIX Hohenwarth
Entwurfsprojekt TU Wien
Dario Schmid

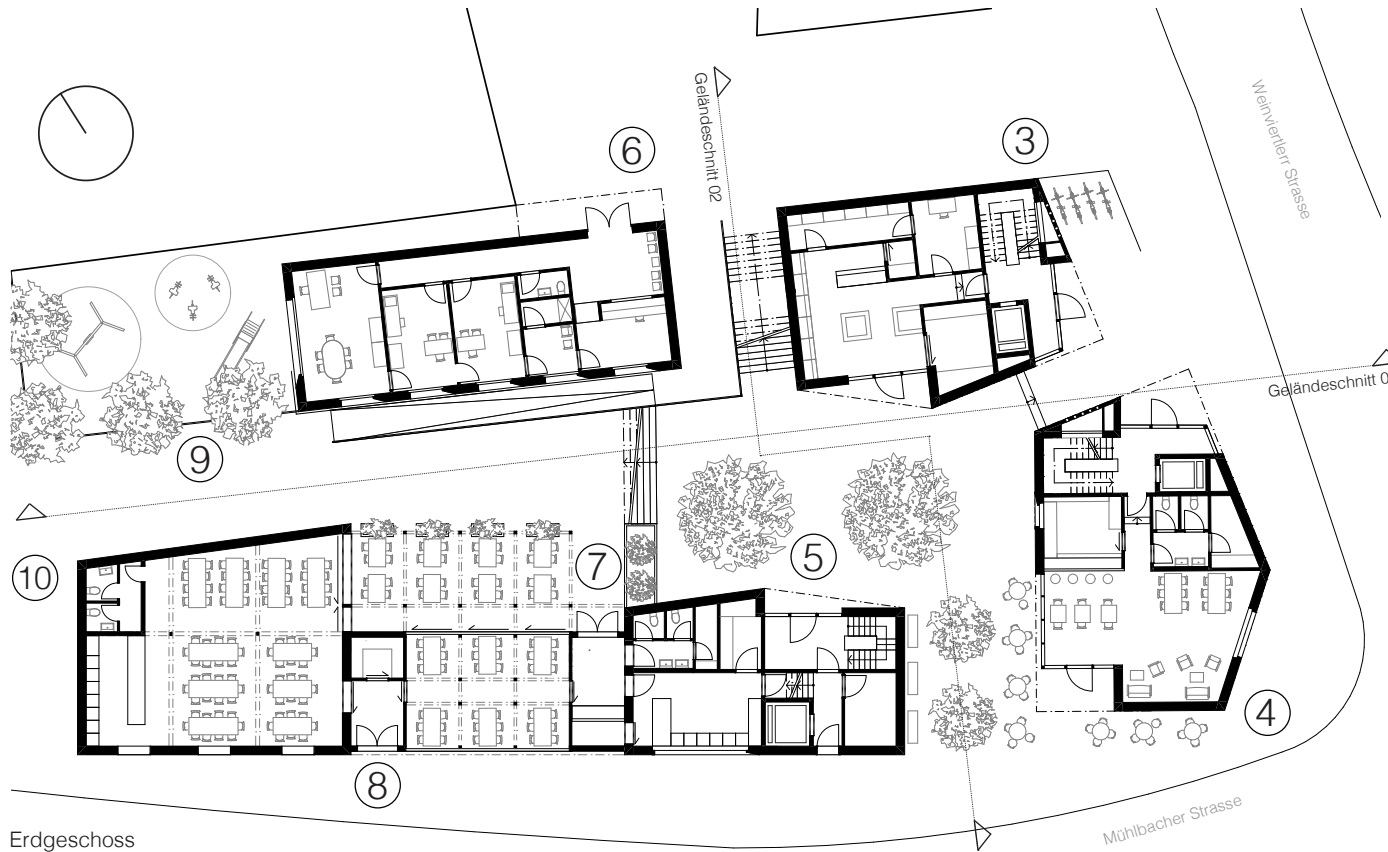




Geländeschnitt 01



Vogelperspektive



Erdgeschoss



Geländeschnitt 2

③ Greissler mit Poststelle
70 m²

⑤ Weinkeller
90 m²

⑦ Gastronomie (70 Plätze)
Innen: 115 m² Aussen: 57 m²

⑨ Spielplatz
100 m²

④ Kaffeehaus (40 Plätze)
82 m²

⑥ Arztpraxis für Allgemeinmedizin
104 m²

⑧ Festraum (90 Plätze)
104 m²

⑩ 8 Parkplätze
200 m²