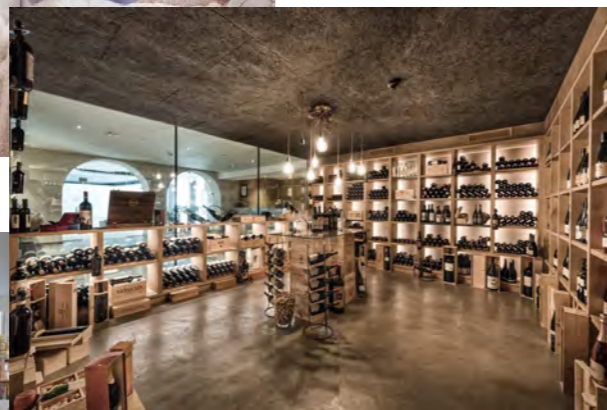
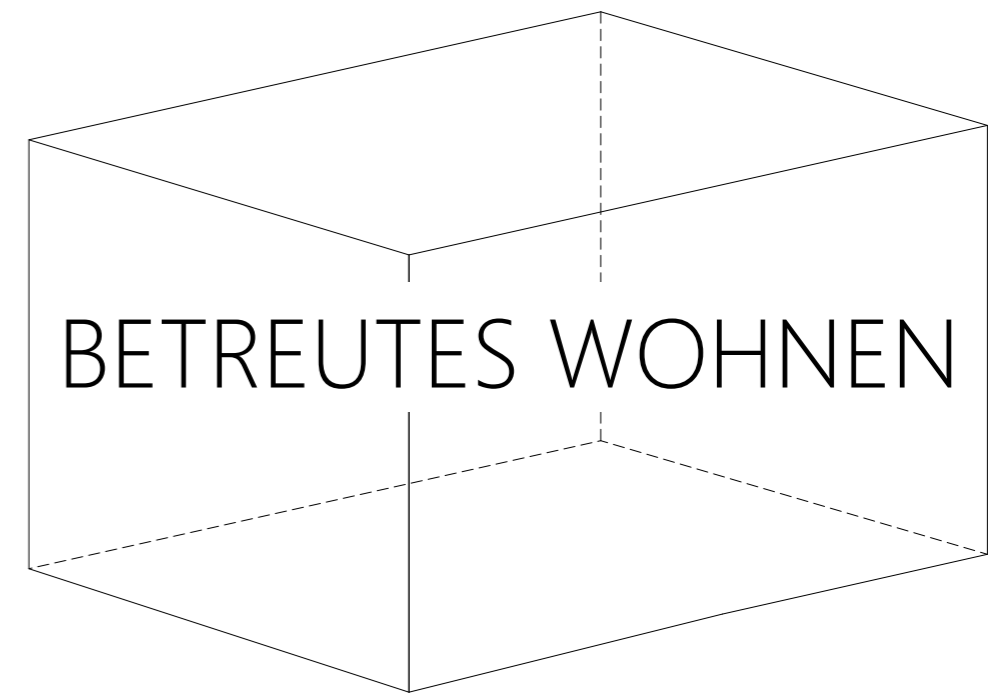
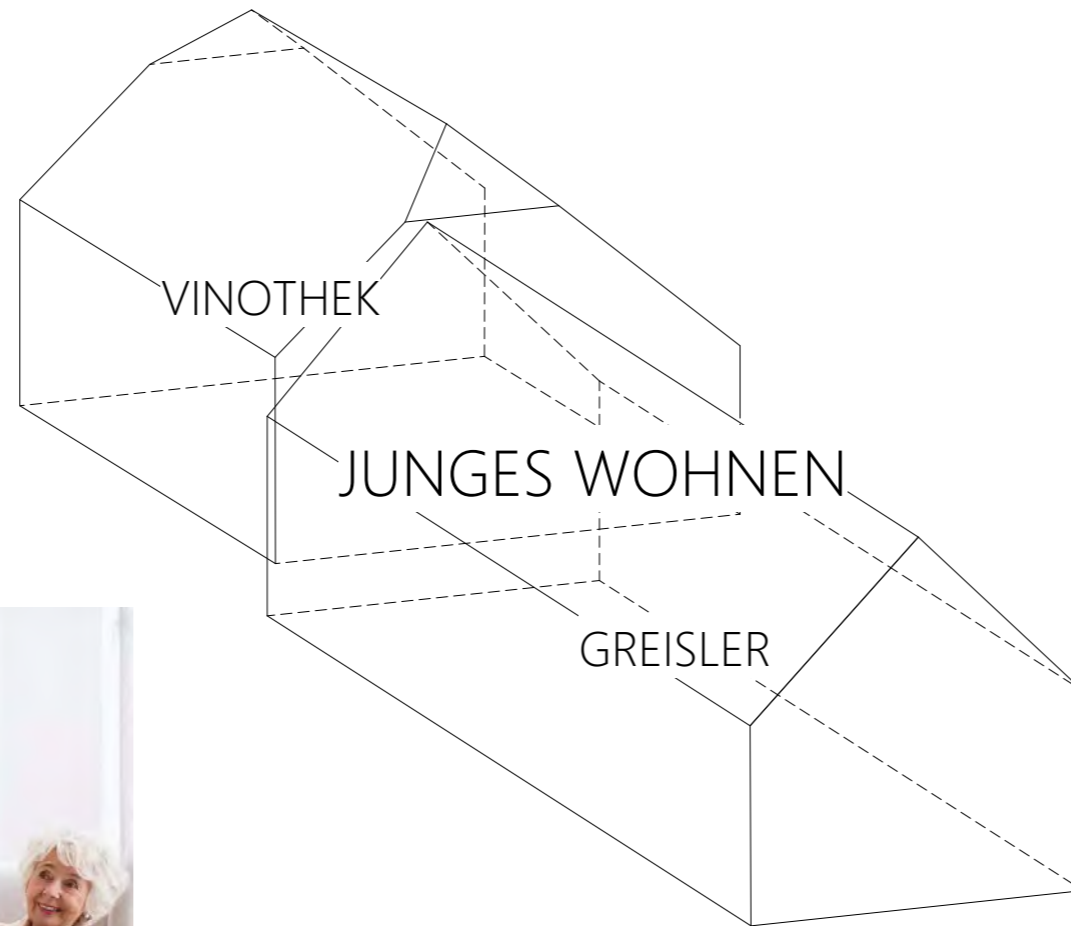


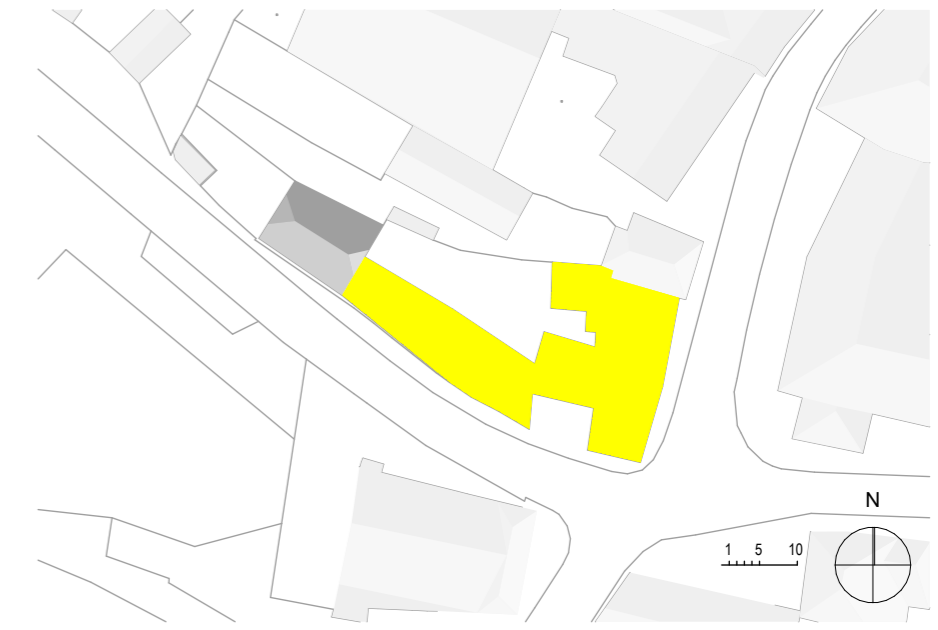
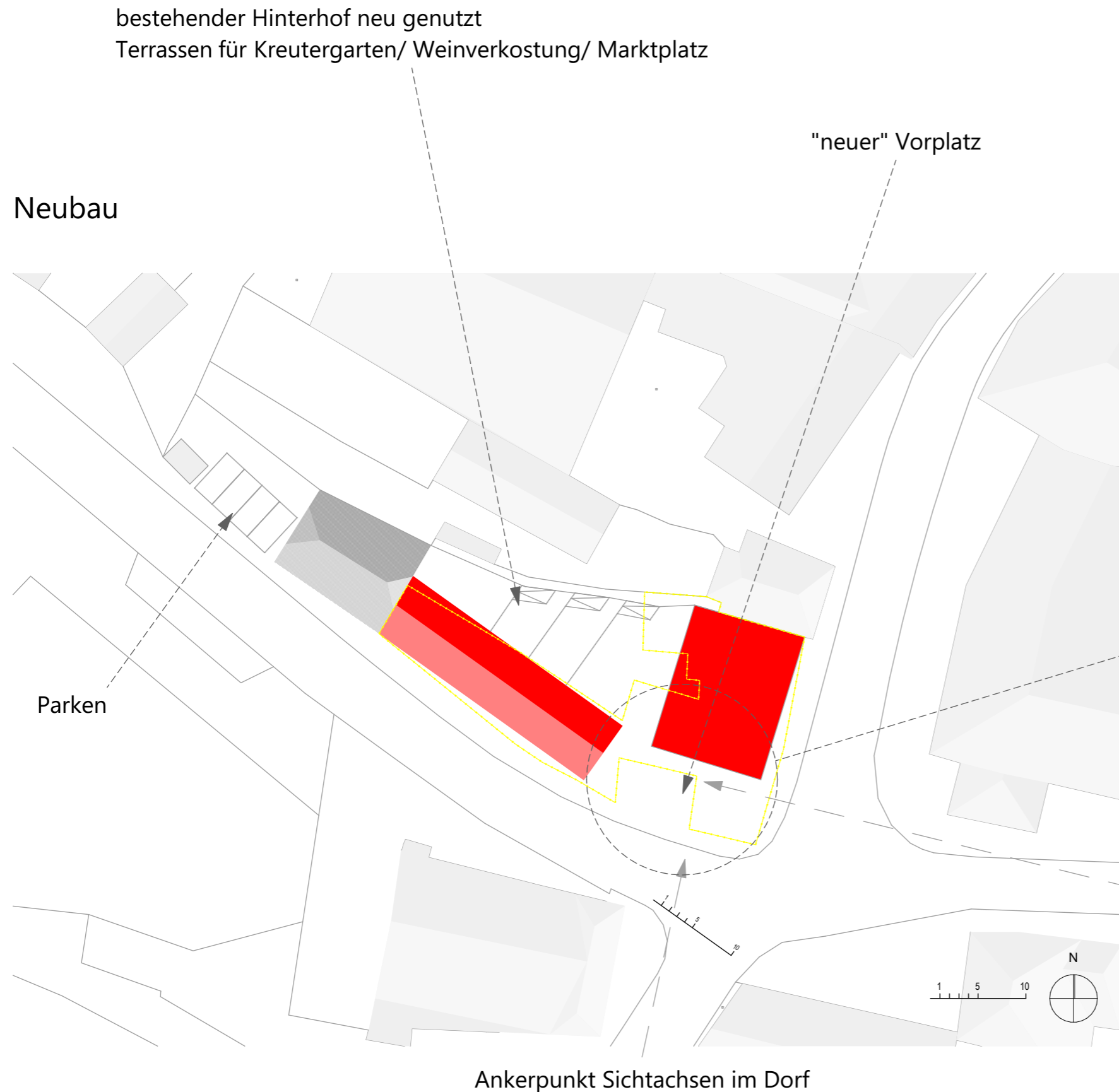
FENSTER Hohenwarth

Endpräsentation



FENSTER Hohenwarth

Endpräsentation



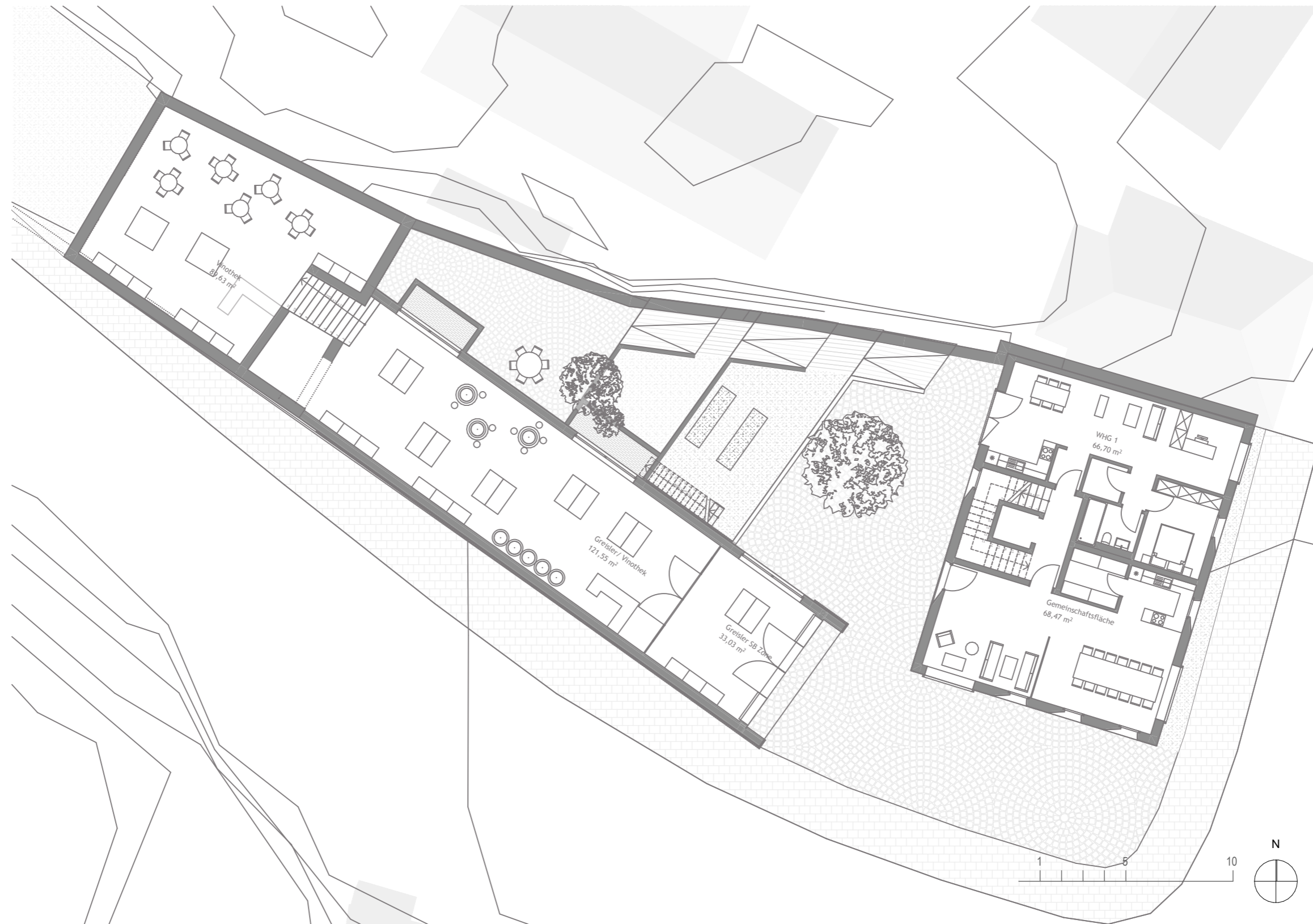
Abbruch Bestandsgebäude - ausgenommen best. Stadl

Aufweiten der Engstelle/ Gefahrenstelle

Ankerpunkt Sichtachsen im Dorf

FENSTER Hohenwarth

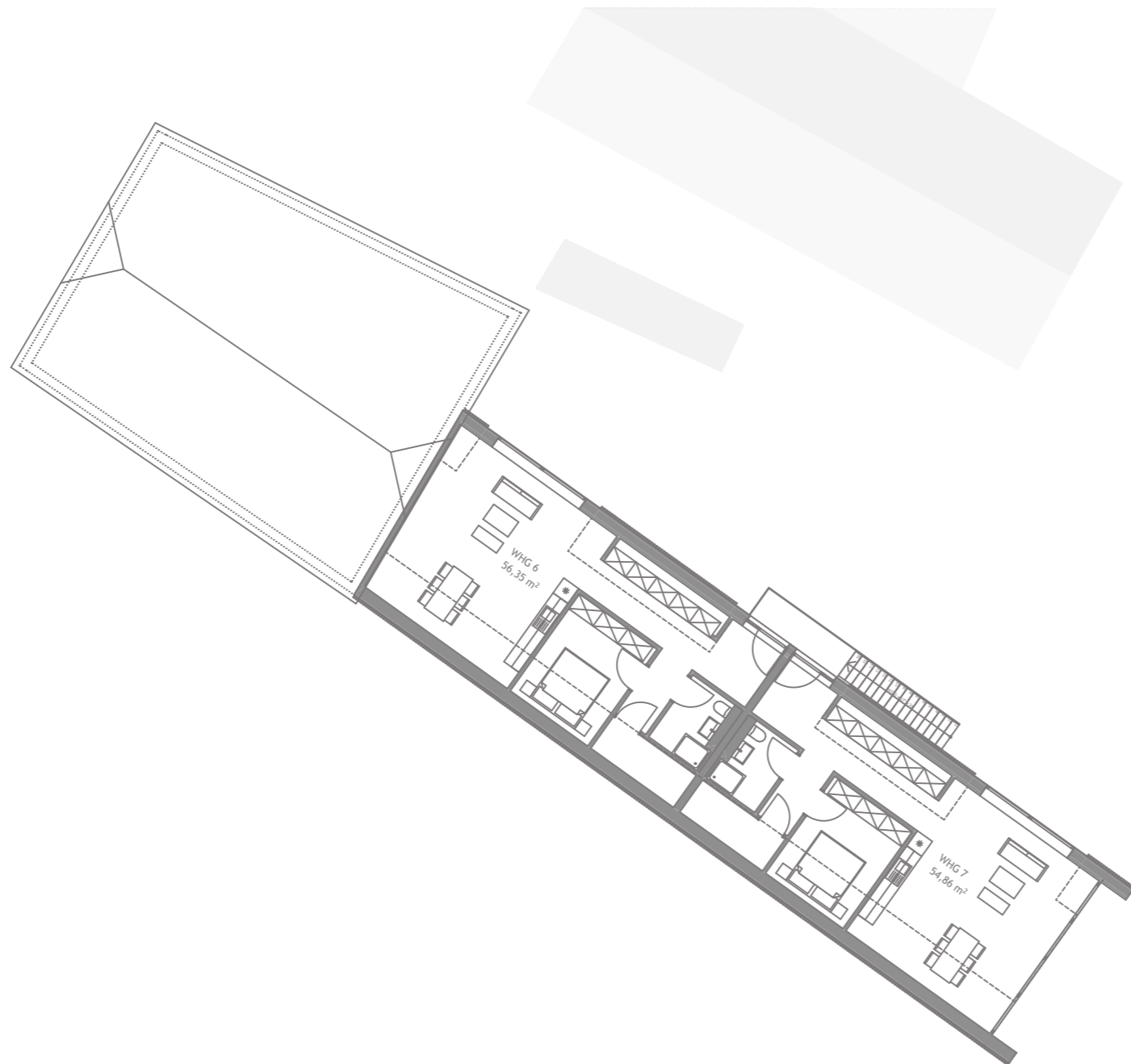
Endpräsentation



Grundriss EG

FENSTER Hohenwarth

Endpräsentation

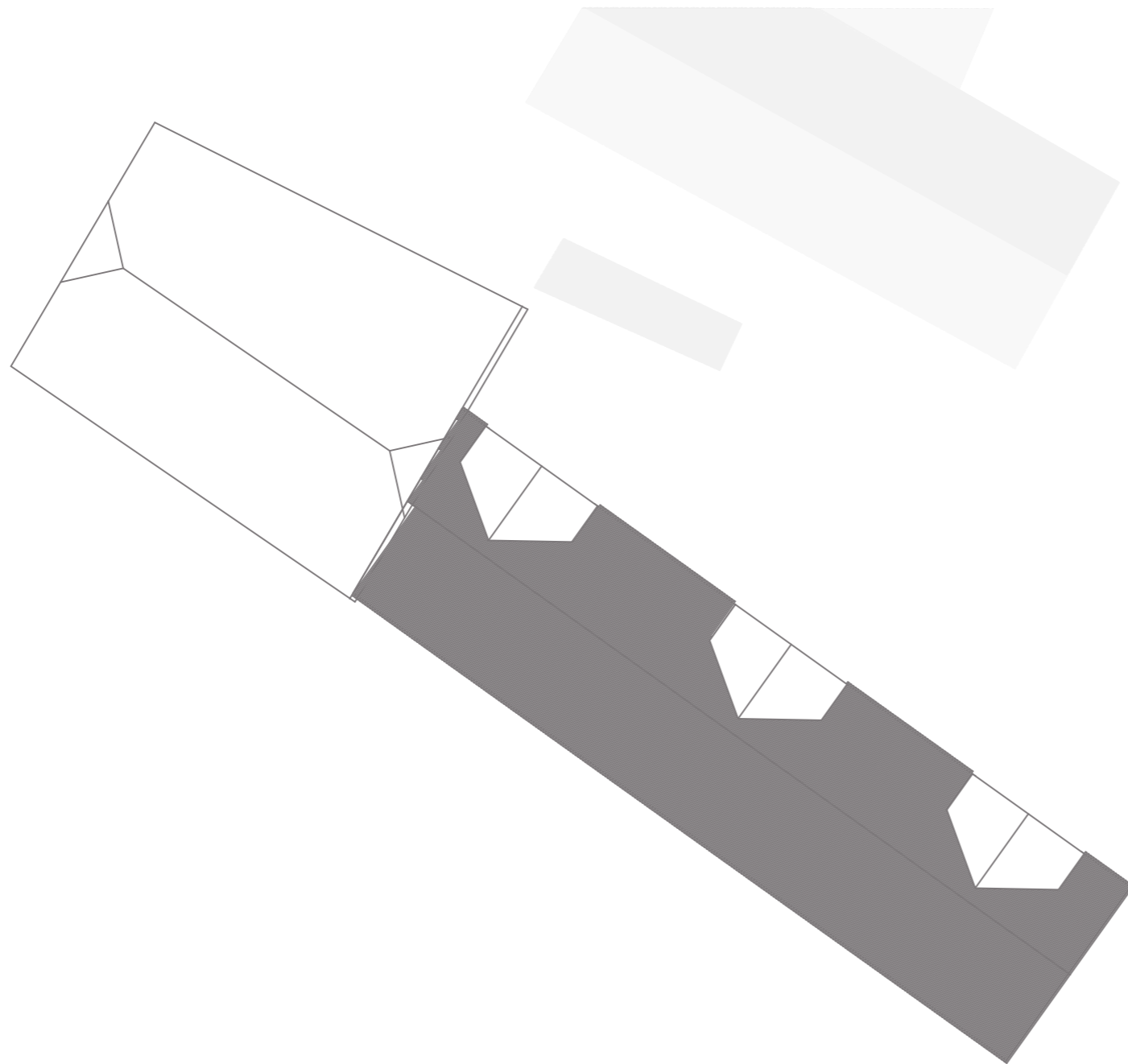


Grundriss OG1



FENSTER Hohenwarth

Endpräsentation

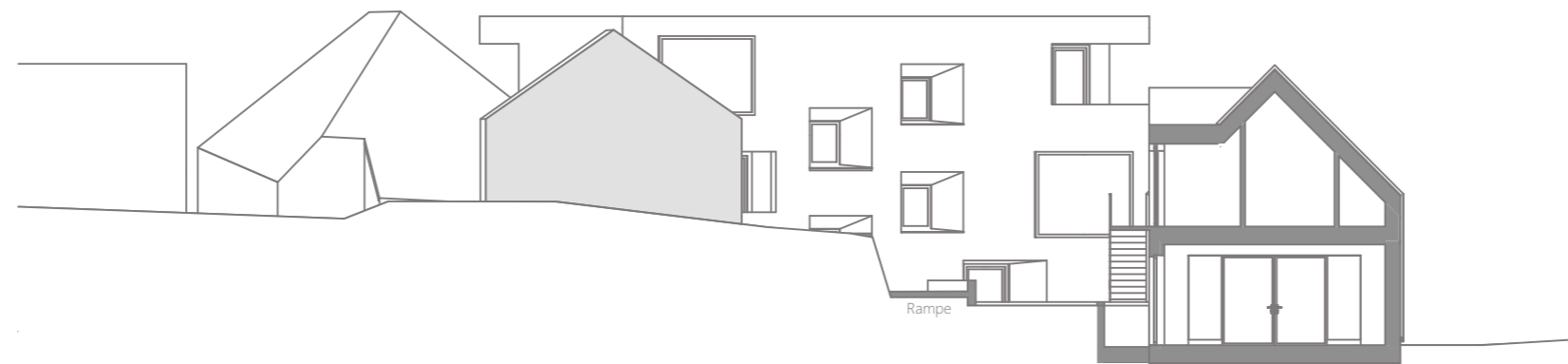


Grundriss OG2



FENSTER Hohenwarth

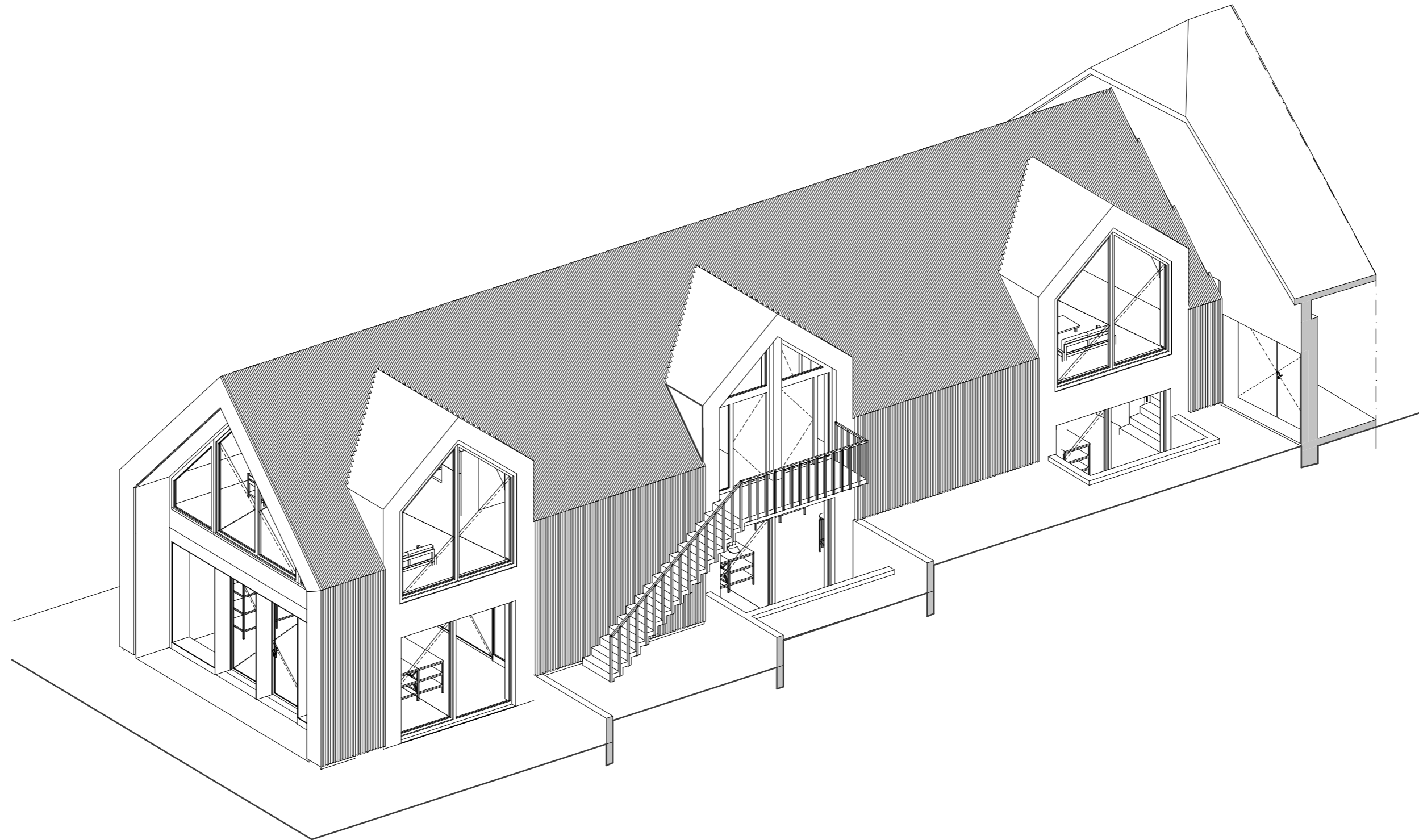
Endpräsentation



Schnitte

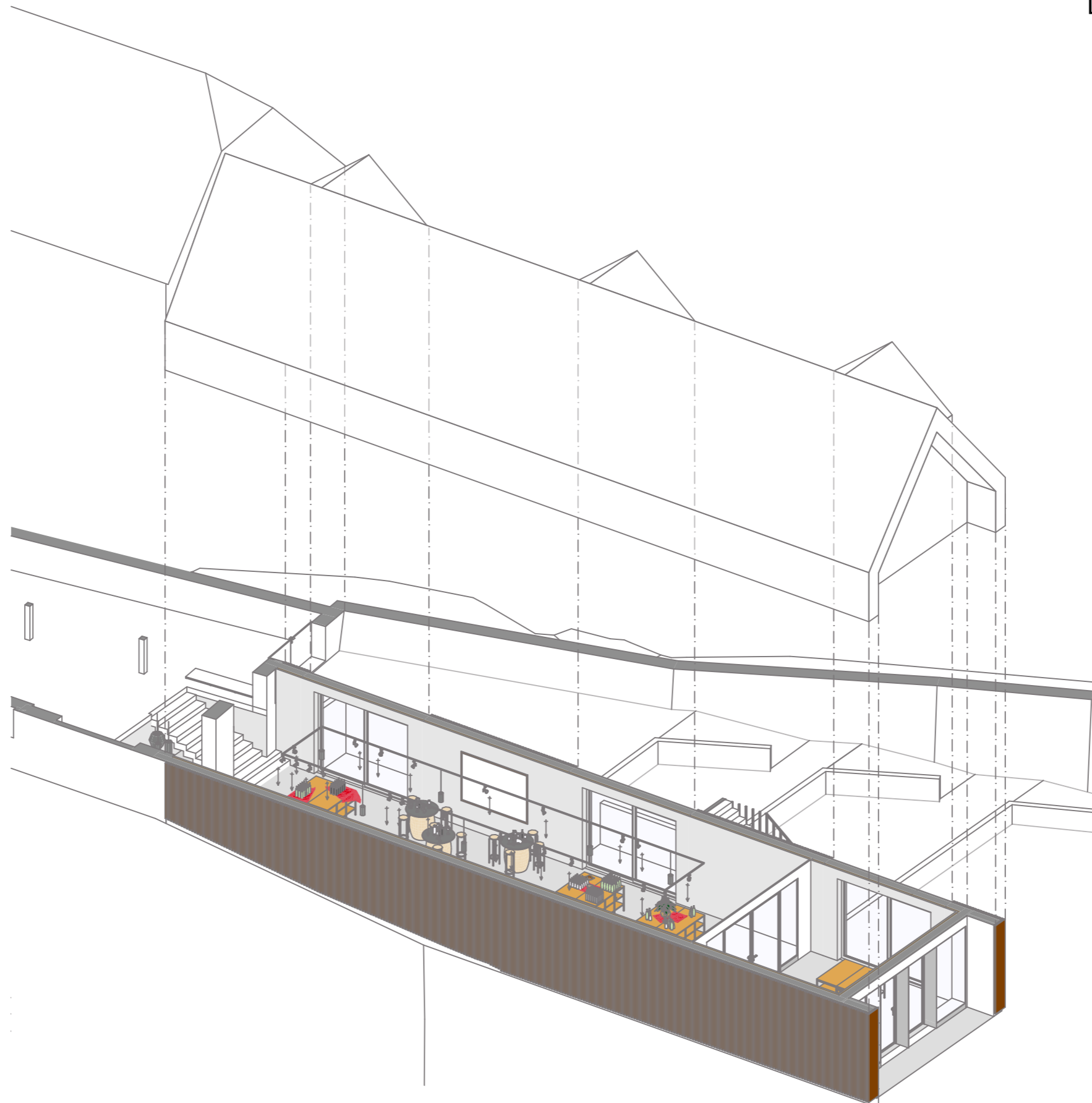
FENSTER Hohenwarth

Endpräsentation



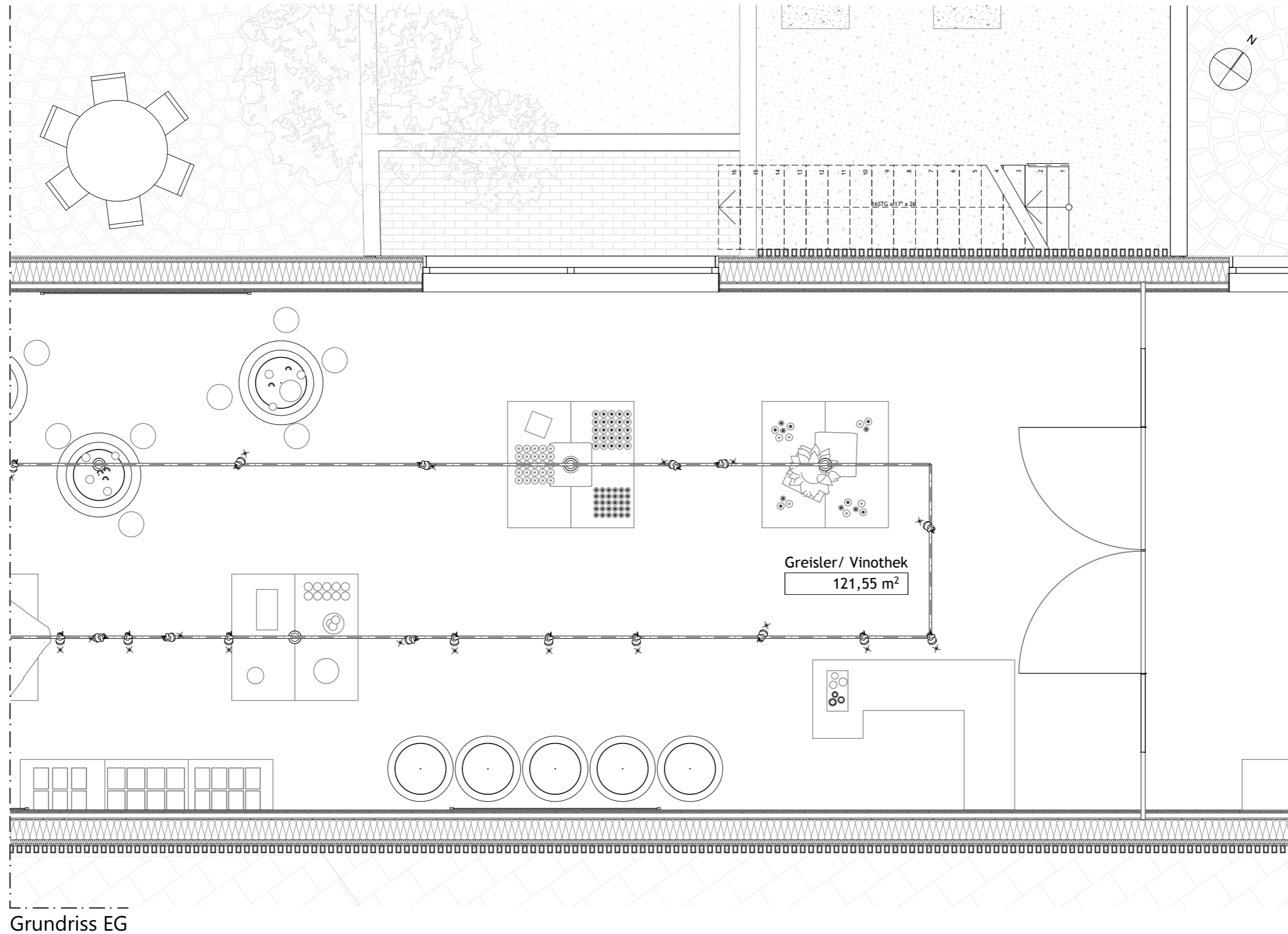
FENSTER Hohenwarth

Endpräsentation



FENSTER Hohenwarth

Endpräsentation



FENSTER Hohenwarth

Endpräsentation



Beleuchtung:
3 Phasen Schienensystem
mit LED-Strahler und
punktuelle Hängeläuchten



Möbel:
Eiche Rusikal

Wand:
Feinputz weiß

Decke:
Brettstapeldecke roh

Akzente

Boden:
Estrich
geschliffen/ versiegelt

FENSTER Hohenwarth

Endpräsentation



FENSTER Hohenwarth

Endpräsentation



FENSTER Hohenwarth

Endpräsentation

