

Wohnen am Park

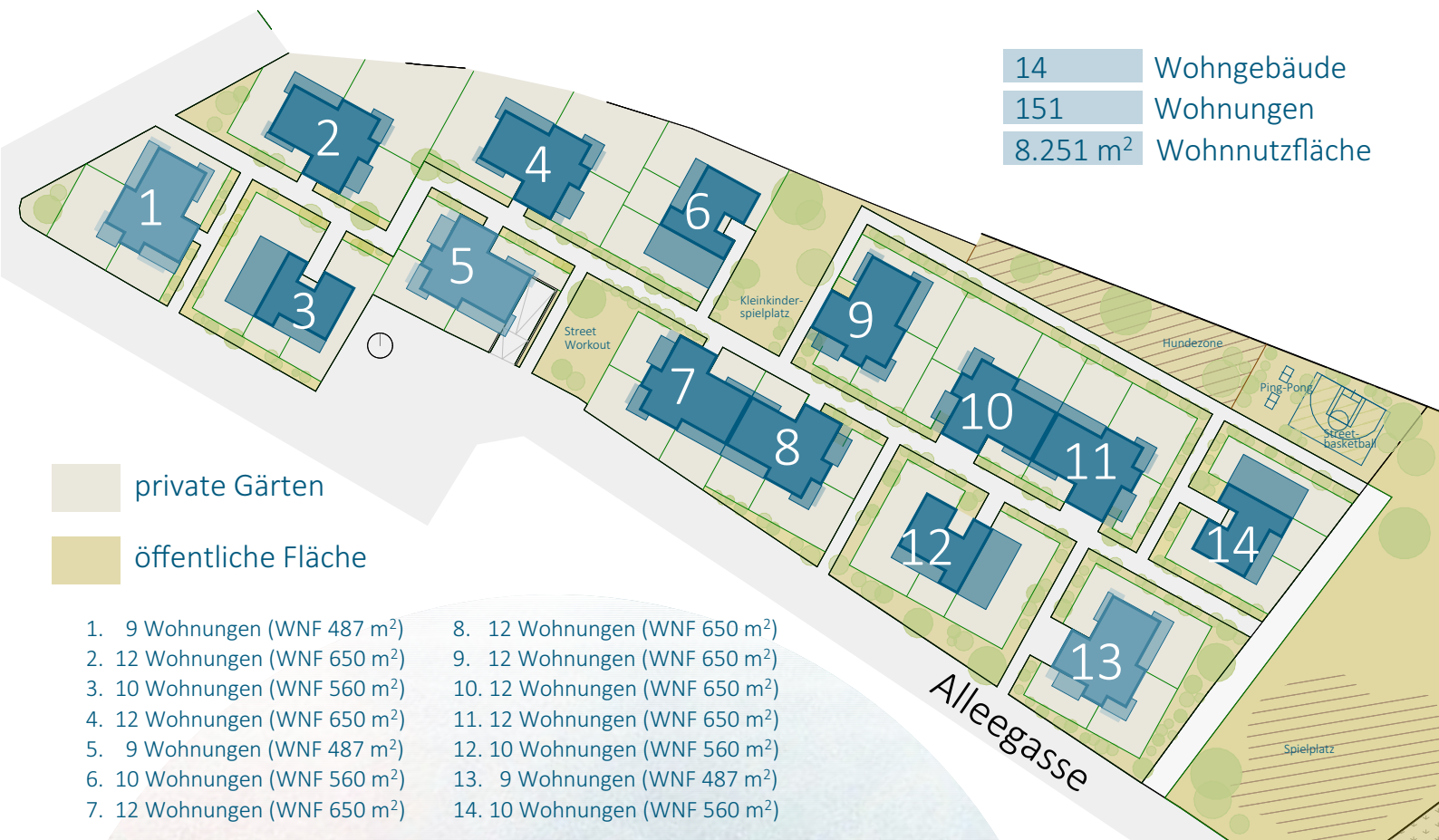
neue Wohnsiedlung in Neunkirchen

Die neue Wohnsiedlung wird aus vierzehn Wohngebäuden bestehen, mit insgesamt 151 neuen Wohnungen. Die meisten Wohnungen sind zw. 40 und 60 m² mit zwei oder drei Zimmer. Die neue Wohnhäuser sind nach zwei unterschiedlichen Grundriss Typen geplant.

Neben den Wohngebäuden wird das Baugrundstück auch mit öffentlichen Funktionen bereichert, so wird ein Kleinkinderspielplatz, ein Street Workout Park, eine Hundezone und ein Streetbasketball Spielfeld entstehen.



14	Wohngebäude
151	Wohnungen
8.251 m ²	Wohnnutzfläche



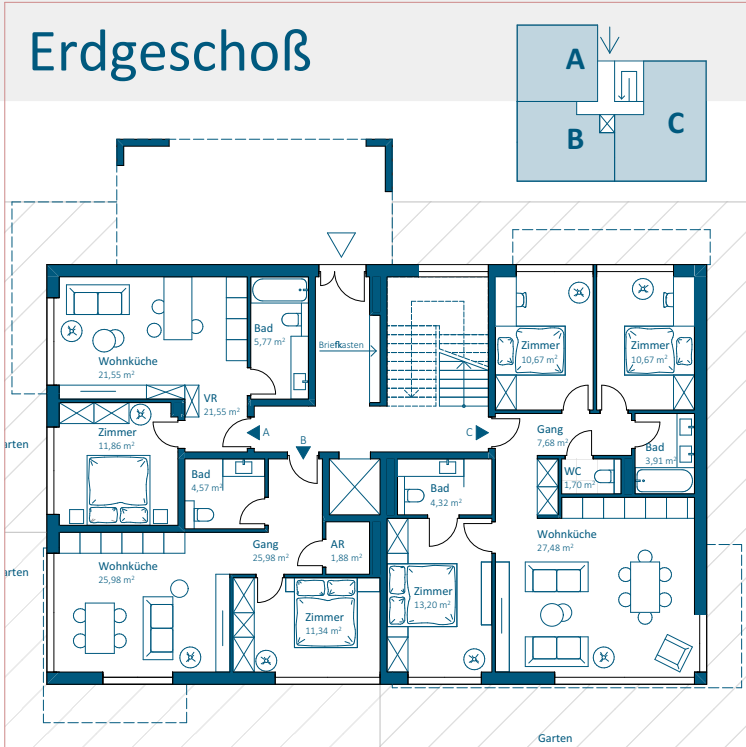
Gebäude TYP A

Gebäude 1, 2, 4, 5, 7, 8, 9, 10, 11, 13

Typ 1 besteht entweder aus 3 oberirdischen Geschossen, mit 9 Wohnungen oder aus 4 oberirdischen Geschossen, mit 12 Wohnungen.

Beim Typ 1 sind die Regelgeschoss-Wohnungen alle flexibel geplant, so kann man alle sowohl als 2 als auch als 3 Zimmer-Wohnung nutzen.

Erdgeschoss



1-3 Obergeschoß



Gebäude TYP B

Gebäude 3, 6, 12, 14

Die Typ 2 Gebäuden sind 4 Geschoss hoch und ermöglichen die Errichtung von 10 Wohnungen. Die Wohnungen A+B und B+C kann man zusammenlegen.

Zu jeder Wohnung gehört eine private Außenfläche, in Form von einem Balkon, einer Terrasse oder auf dem Erdgeschoß in Form von einem Garten.

0-2 Obergeschoß



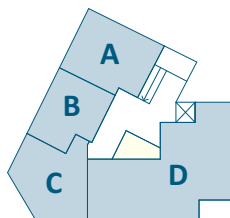
3 Obergeschoß



Wiener Straße 30

Dachbodenausbau

- barrierefreie Erschließung
- 4 neue Wohnungen
- .Wohnung A,B und C sind 2 Zimmer Wohnungen
- .Wohnung D ist eine 4 Zimmer Wohnung



Wiener Straße 28

Lokalbahnstraße 4-6

barrierefreiheit

- barrierefreie Erschließung (Aufzug)
- neugestaltung eines Grundrisses

