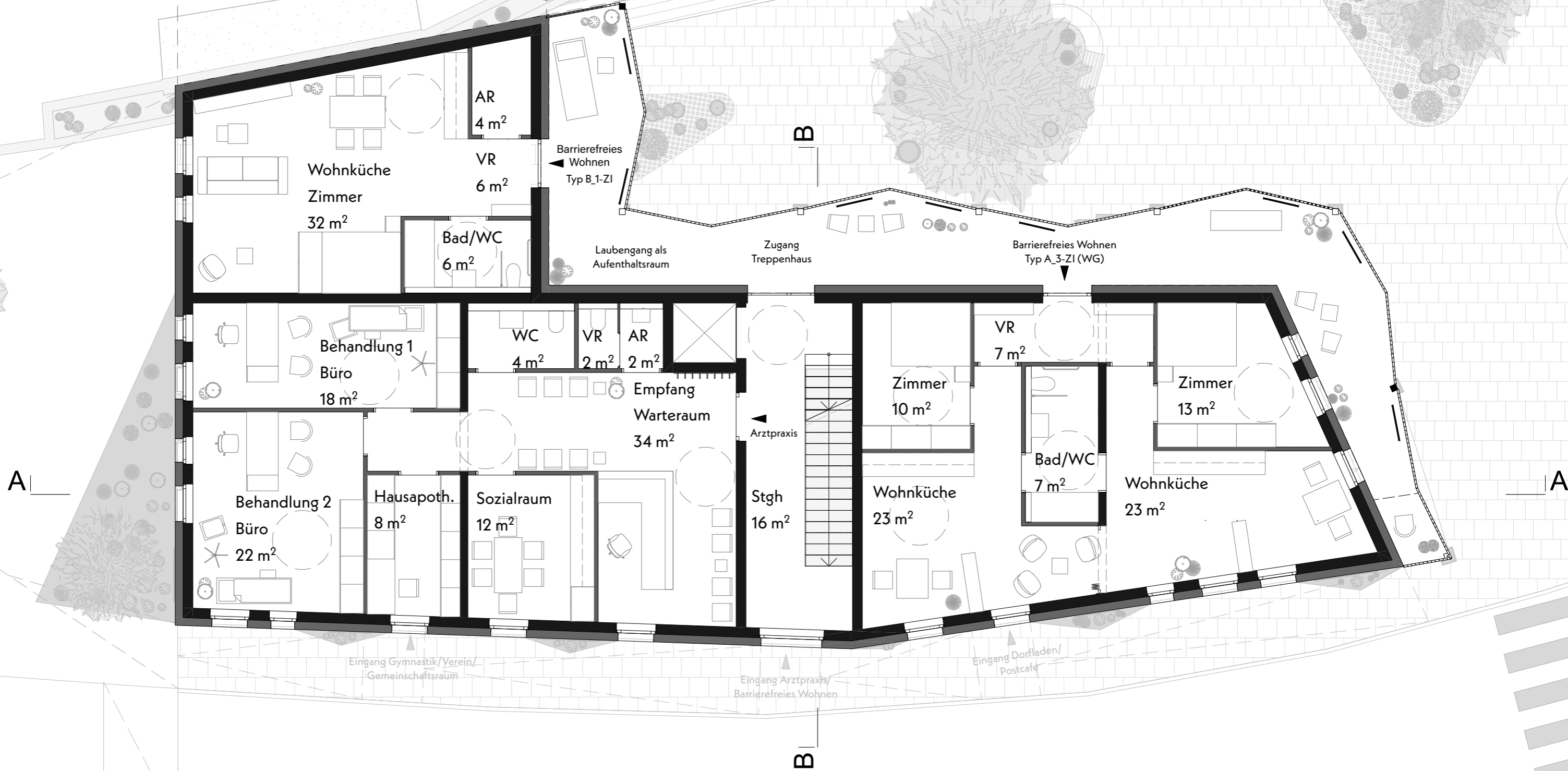


OBERGESCHOSS

1:100



mögliche Erweiterung
barrierefreies Wohnen



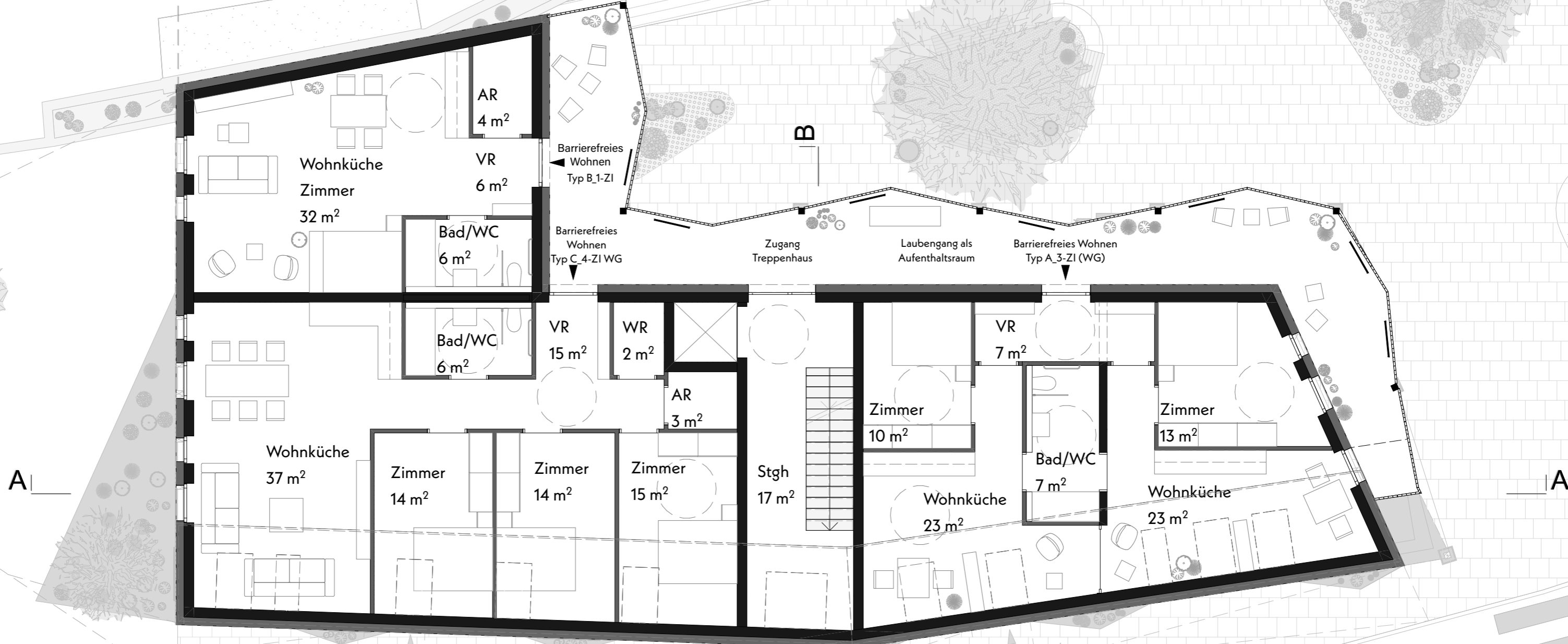
MÜHLBACHER STRASSE

DACHGESCHOSS

1:100



mögliche Erweiterung
barrierefreies Wohnen



AR
4 m²

VR
6 m²

Bad/WC
6 m²

Bad/WC
6 m²

VR
15 m²

WR
2 m²

AR
3 m²

VR
7 m²

Bad/WC
7 m²

Wohnküche
Zimmer
32 m²

Wohnküche
37 m²

Zimmer
14 m²

Zimmer
14 m²

Zimmer
15 m²

Stgh
17 m²

Zimmer
10 m²

Wohnküche
23 m²

Zimmer
13 m²

Wohnküche
23 m²

Barrierefreies
Wohnen
Typ B_1-ZI

Barrierefreies
Wohnen
Typ C_4-ZI WG

Zugang
Treppenhaus

Laubengang als
Aufenthaltsraum

Barrierefreies Wohnen
Typ A_3-ZI (WG)

Eingang Gymnastik/Verein/
Gemeinschaftsraum

Eingang Arztpraxis/
Barrierefreies Wohnen

Eingang Dorfladen/
Postcafé

MÜHLBACHER STRASSE