

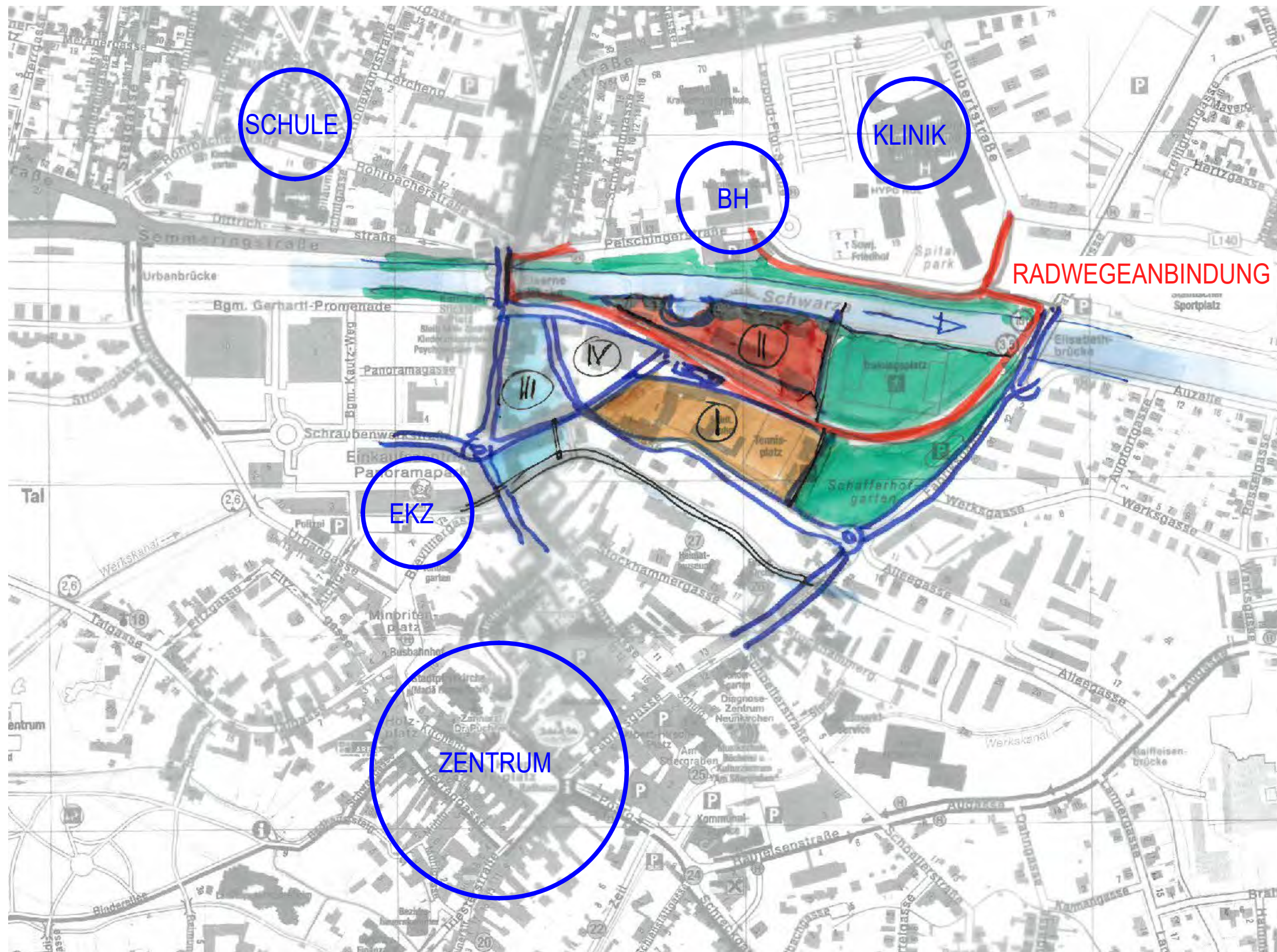


Als älteste Ansicht Neunkirchens kann die skizzenhafte Zeichnung des schlesischen Kupferstechers Friedrich Bernhard Werner gelten. Sie entstand nach einem Vermerk auf der Zeichnung am 9. Oktober 1714 und ist ein Bestandteil eines Reisebuches mit insgesamt 418 Ansichten (Original im OÖ Landesarchiv Linz), das während der Wanderjahre des Künstlers zwischen 1708/09 und 1715 angefertigt wurde.

RE*VISITING Verdichten und Revitalisieren im Bestand **NEUNKIRCHEN** ABGABE

W2020 253.F32
BETREUER BOB MARTENS 22.01.2021 ZULUS KARL e8126113

Analyse + Konzept



unten Parken - oben Wohnen - spielen - radfahren
 Wohnen am Wasser - Flussbett zur Naherholung
 Platz für gemeinsame Aktivitäten
 alte Bahntrasse wird zum Radweg
 alter Bahnhof wird Gastro
 Gründerzeitquartiere werden Arbeitsplätze
 Platz für Kunst, Kultur und Austausch

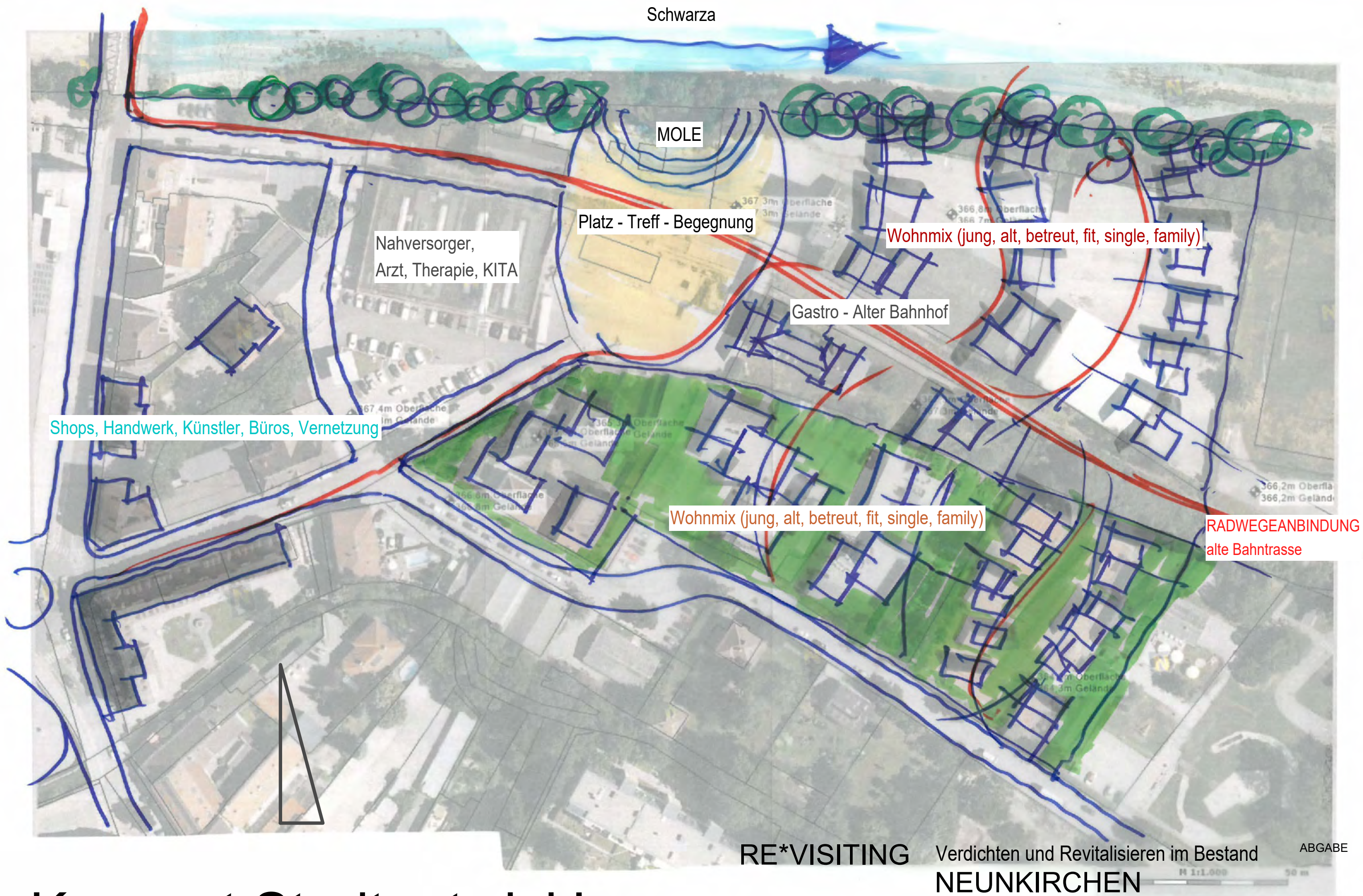


- ENTWICKLUNGSZONE I - Wohnmix (jung, alt, betreut, fit, single, family) - ehem. Bauhof und Tennisplätze
- ENTWICKLUNGSZONE II - Wohnmix (jung, alt, betreut, fit, single, family) - ehem. Lagerhaus
- ENTWICKLUNGSZONE III - Shops, Handwerk, Künstler, Büros, Vernetzung - Gründerzeitquartiere
- ENTWICKLUNGSZONE IV - Nahversorger, Arzt, Therapie, KITA - Versorgung / Infrastruktur

RE*VISITING

Verdichten und Revitalisieren im Bestand
NEUNKIRCHEN

ABGABE



Konzept Stadtentwicklung

RE*VISITING

Verdichten und Revitalisieren im Bestand
NEUNKIRCHEN

ABGABE

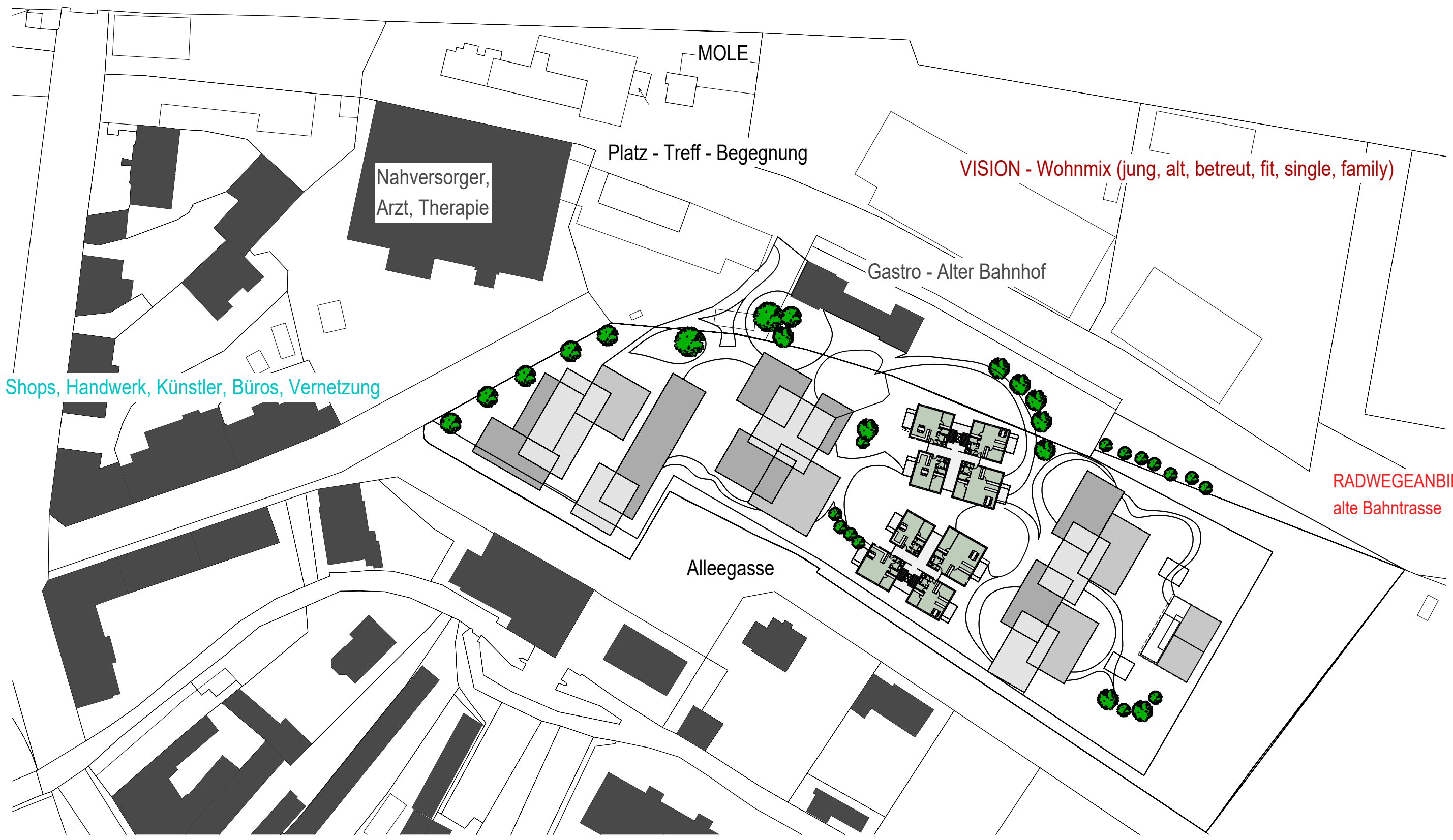
W2020 253.F32
BETREUER BOB MARTENS

22.01.2021

ZULUS KARL

e8126113

Schwarza



Shops, Handwerk, Künstler, Büros, Vernetzung

Nahversorger,
Arzt, Therapie

MOLE

Platz - Treff - Begegnung

VISION - Wohnmix (jung, alt, betreut, fit, single, family)

Gastro - Alter Bahnhof

RADWEGEANBINDUNG
alte Bahntrasse

Alleegasse



Watership Down

Unten am Fluss

RE*VISITING

Verdichten und Revitalisieren im Bestand
NEUNKIRCHEN

ABGABE

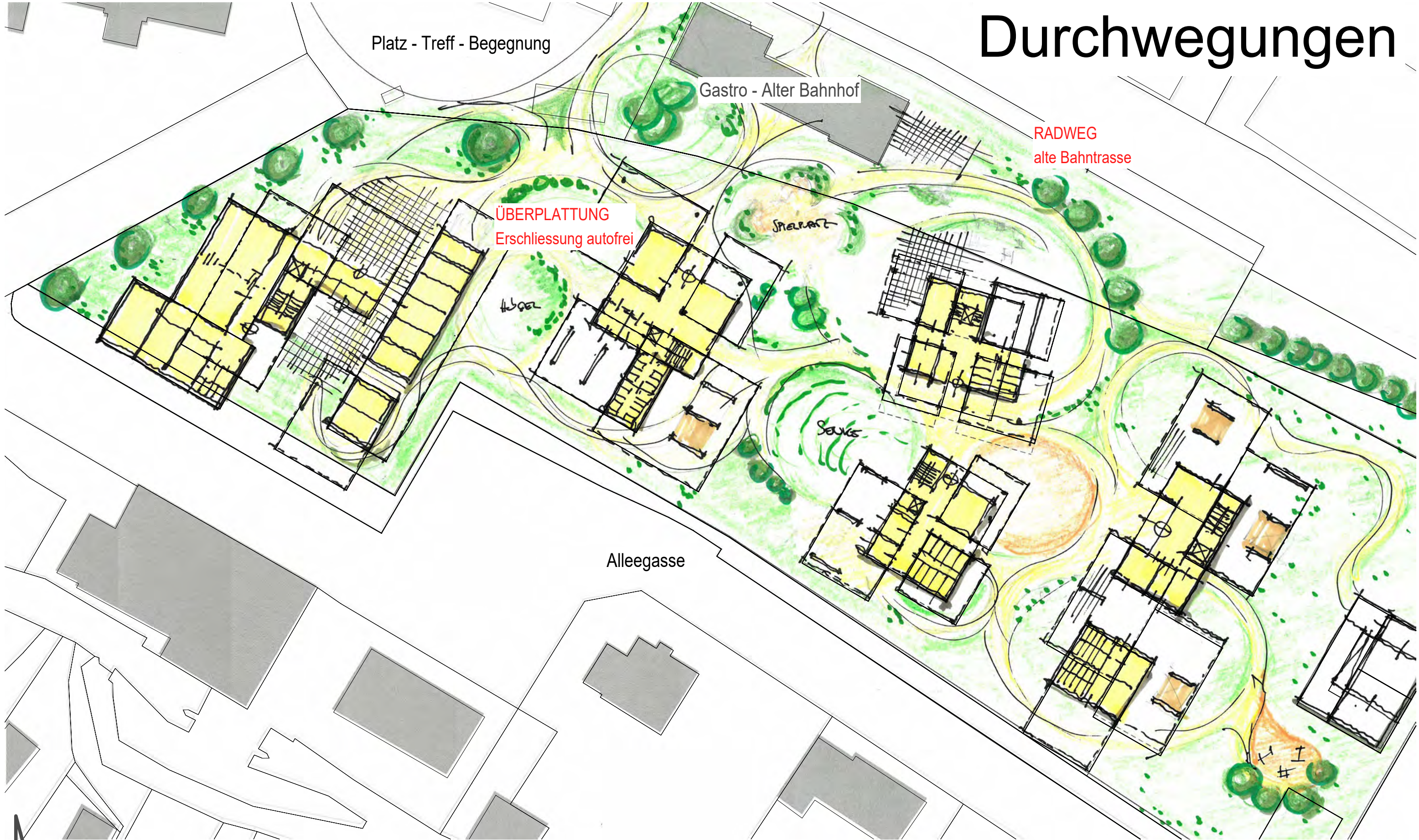
W2020 253.F32
BETREUER BOB MARTENS

22.01.2021

ZULUS KARL

e8126113

Durchwegungen



Watership Down

Unten am Fluss

RE*VISITING

Verdichten und Revitalisieren im Bestand
NEUNKIRCHEN

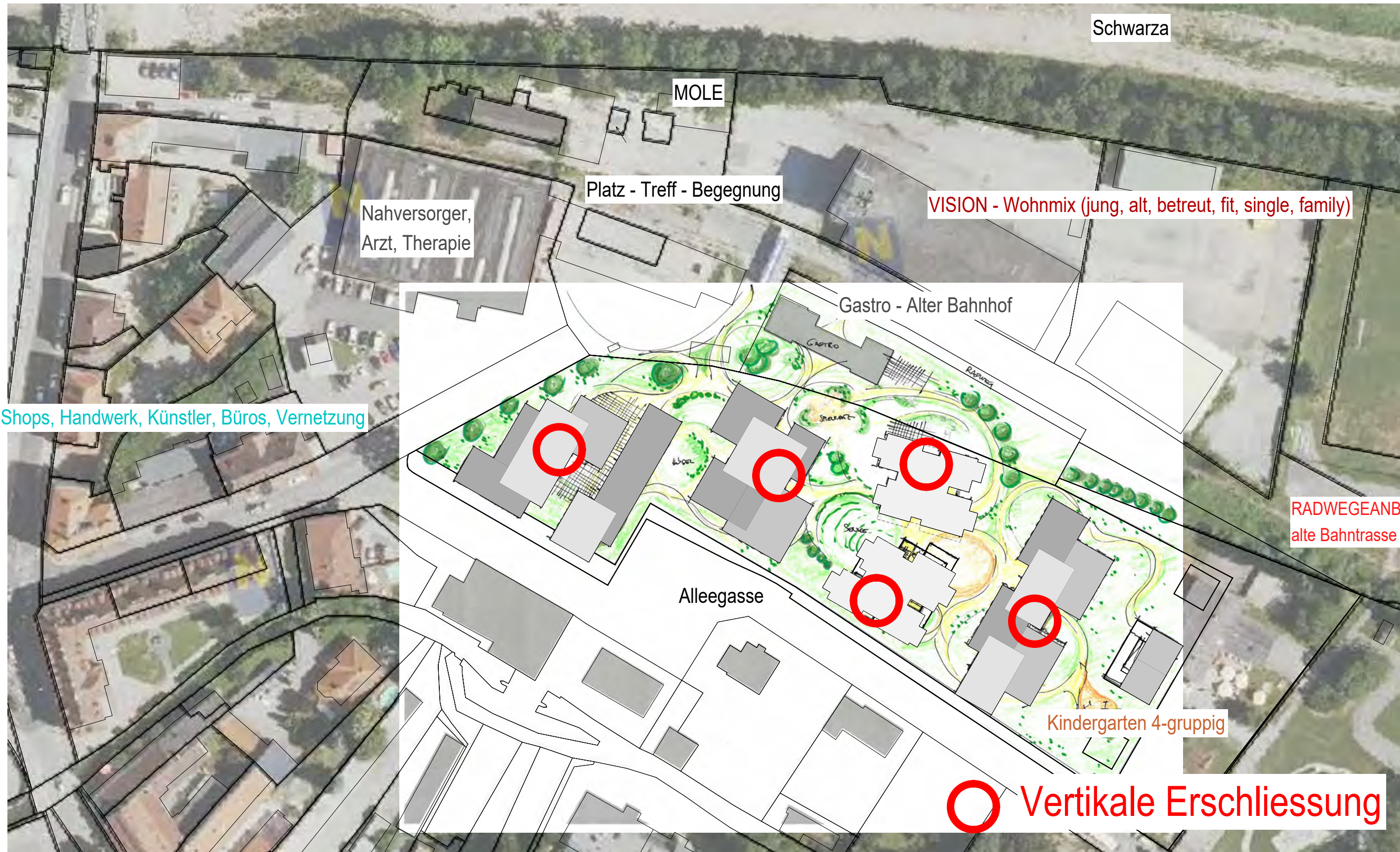
ABGABE

W2020 253.F32
BETREUER BOB MARTENS

22.01.2021

ZULUS KARL

e8126113



Watership Down

Unten am Fluss

RE*VISITING

Verdichten und Revitalisieren im Bestand
NEUNKIRCHEN

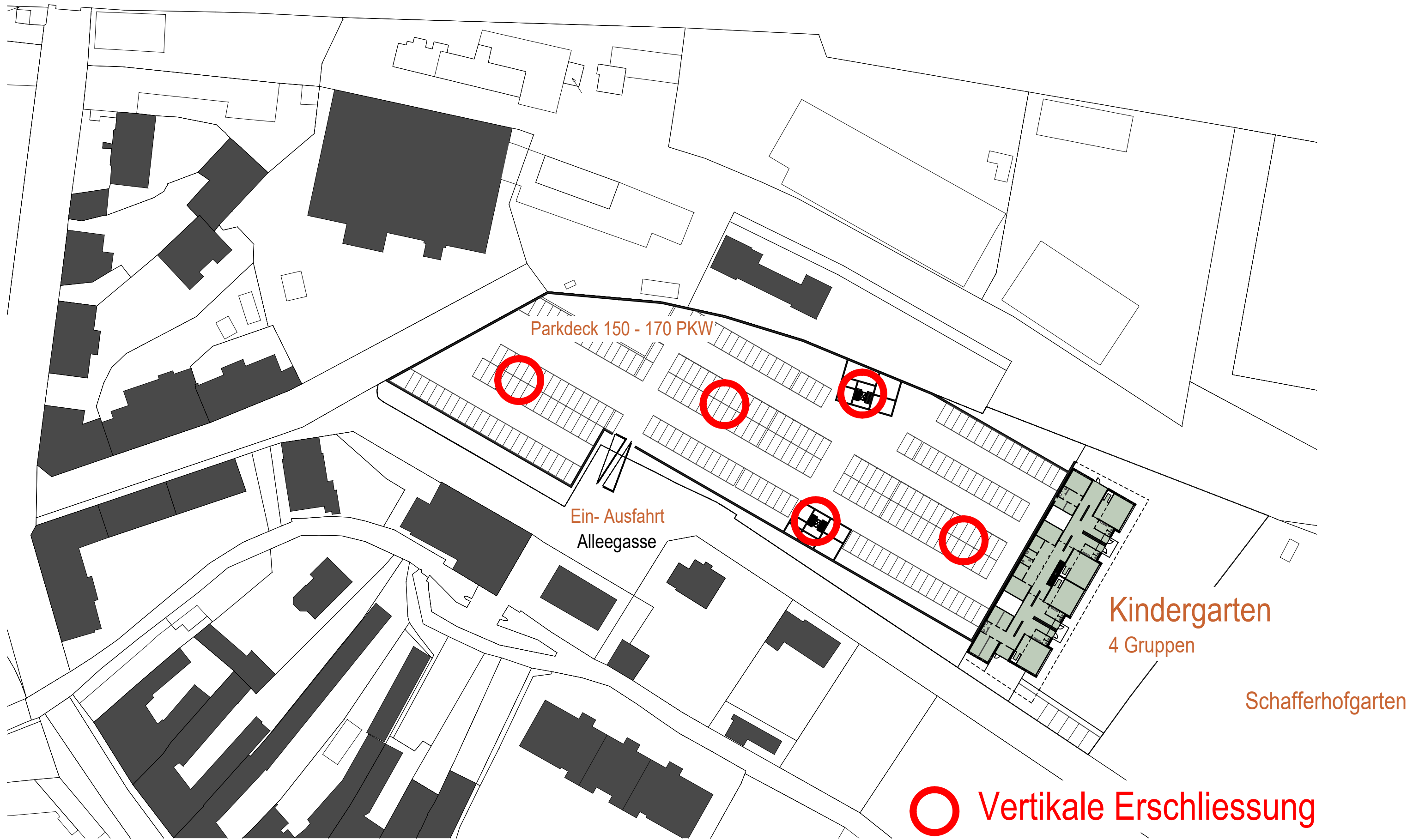
ABGABE

W2020 253.F32
BETREUER BOB MARTENS

22.01.2021

ZULUS KARL

e8126113



Watership Down

Unten am Fluss

RE*VISITING

Verdichten und Revitalisieren im Bestand
NEUNKIRCHEN

ABGABE

W2020 253.F32
BETREUER BOB MARTENS

22.01.2021

ZULUS KARL

e8126113

 Vertikale Erschliessung



Watership Down

Unten am Fluss

RE*VISITING

Verdichten und Revitalisieren im Bestand
NEUNKIRCHEN

ABGABE

W2020 253.F32
BETREUER BOB MARTENS

22.01.2021

ZULUS KARL

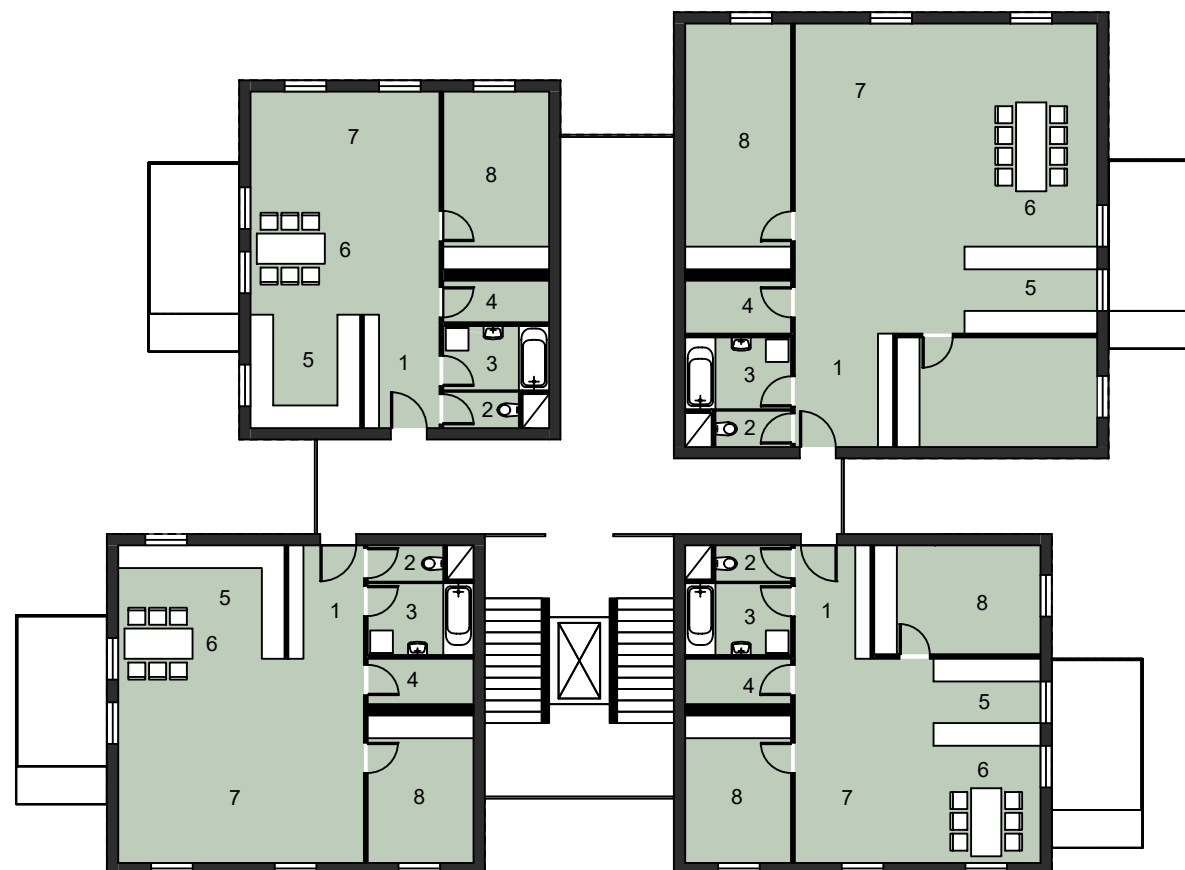
e8126113

Watership Down

Unten am Fluss

1. OBERGESCHOSS

- 1 VORRAUM
- 2 WC
- 3 BAD
- 4 ABSTELLRAUM
- 5 KOCHEN
- 6 ESSEN
- 7 WOHNEN
- 8 ZIMMER



RE*VISITING

Verdichten und Revitalisieren im Bestand
NEUNKIRCHEN

ABGABE



Watership Down

Unten am Fluss

RE*VISITING

W2020 253.F32
BETREUER BOB MARTENS

Verdichten und Revitalisieren im Bestand
NEUNKIRCHEN

22.01.2021

ZULUS KARL

ABGABE

e8126113

Watership Down

Unten am Fluss



Lokalbahnstraße

Alter Bahnhof

Alleegasse

Kindergarten 4-gruppig

Schaffershofgarten

RE*VISITING

Verdichten und Revitalisieren im Bestand
NEUNKIRCHEN

ABGABE

W2020 253.F32
BETREUER BOB MARTENS

22.01.2021

ZULUS KARL

e8126113



Watership Down

Unten am Fluss

RE*VISITING

Verdichten und Revitalisieren im Bestand
NEUNKIRCHEN

ABGABE

W2020 253.F32
BETREUER BOB MARTENS

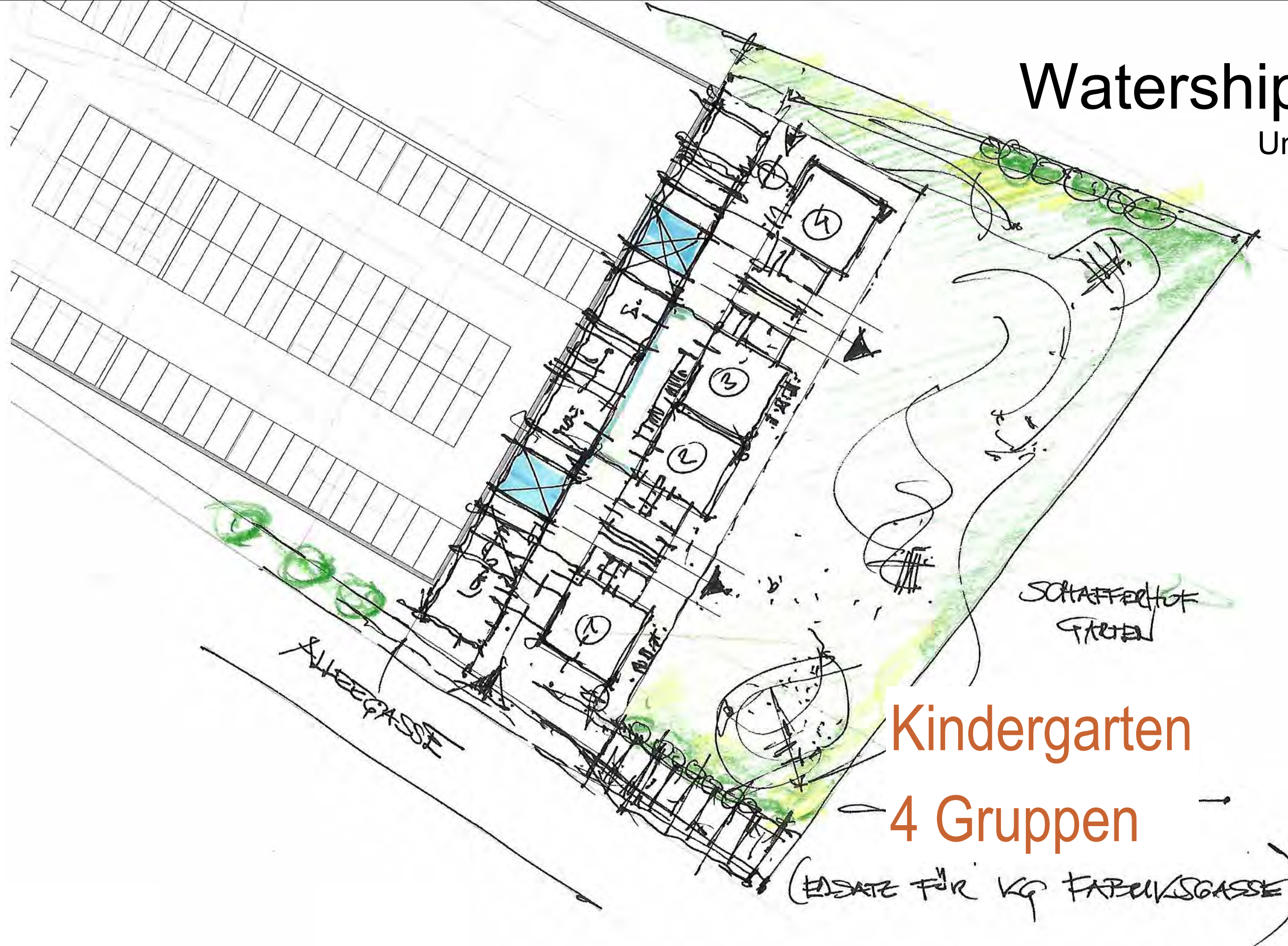
22.01.2021

ZULUS KARL

e8126113

Watership Down

Unten am Fluss



Kindergarten

4 Gruppen

(EINSAZ FÜR KG FABRIKSGASSE)

Watership Down

Unten am Fluss

RE*VISITING

Verdichten und Revitalisieren im Bestand

ABGABE

NEUNKIRCHEN

W2020 253.F32
BETREUER BOB MARTENS

22.01.2021

ZULUS KARL

e8126113

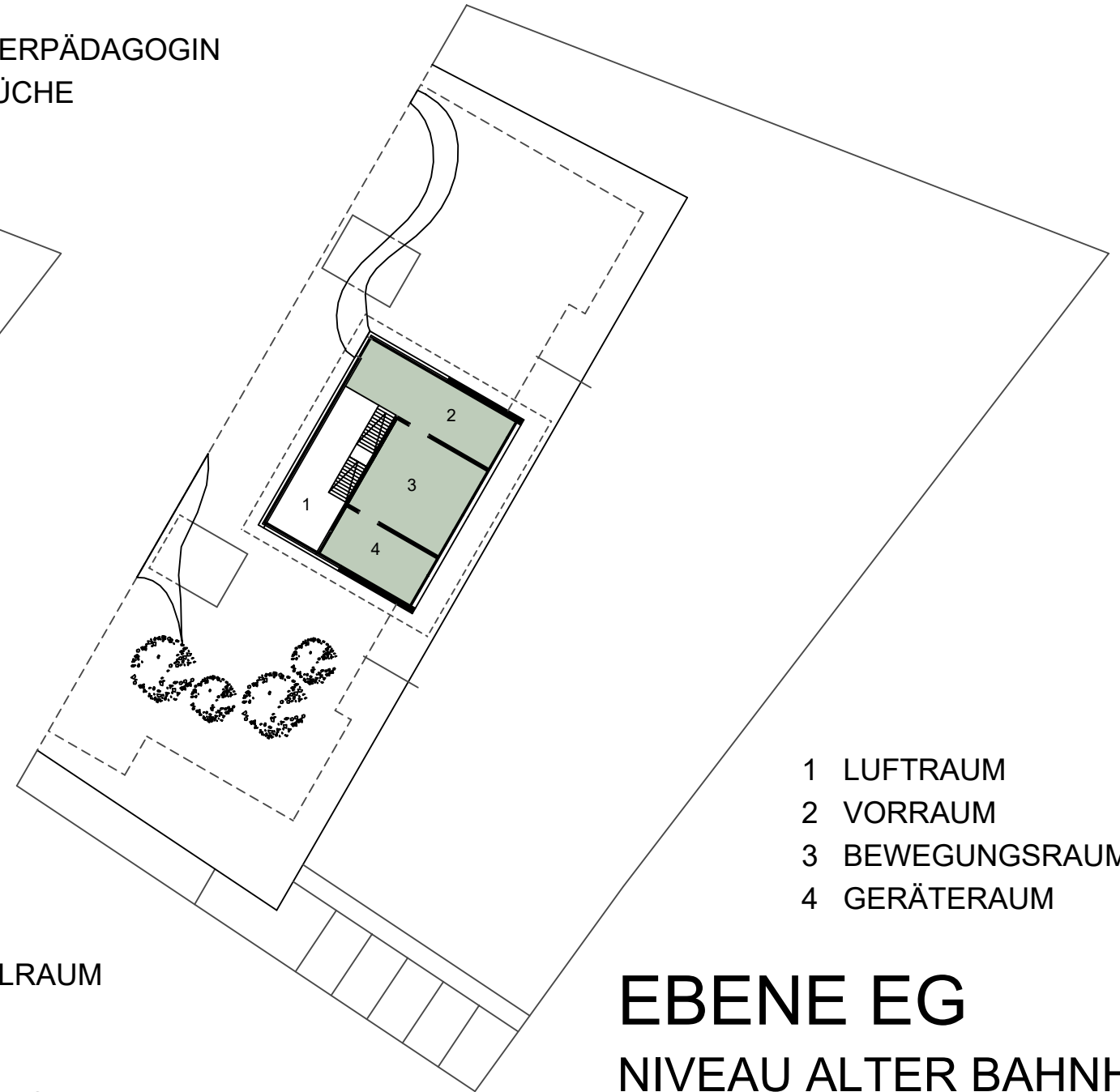
ZUGANGSEBENE ALLEEGASSE

- 1 GRUPPENRAUM
- 2 GARDEROBE
- 3 WASCHRAUM +WC
- 4 ATRIUM
- 5 LEITUNG
- 6 BESPRECHUNG
- 7 AR
- 8 SONDERPÄDAGOGIN
- 9 TEEKÜCHE



- 10 LAGER KÜCHE
- 11 BEH.WC
- 12 PUTZRAUM
- 13 WICKELRAUM
- 14 MULTIFUNKTIONALRAUM
- 15 SCHLEUSE
- 16 DUSCHE
- 17 PERSONALGARDEROBE
- 18 AULA - ESSBEREICH

Watership Down Unten am Fluss



- 1 LUFTRAUM
- 2 VORRAUM
- 3 BEWEGUNGSRAUM
- 4 GERÄTERAUM

EBENE EG NIVEAU ALTER BAHNHOF

Kindergarten 4 Gruppen

1 : 500



RE*VISITING

Verdichten und Revitalisieren im Bestand
NEUNKIRCHEN

ABGABE

Watership Down

Unten am Fluss



RE*VISITING

Verdichten und Revitalisieren im Bestand
NEUNKIRCHEN

ABGABE

W2020 253.F32
BETREUER BOB MARTENS

22.01.2021

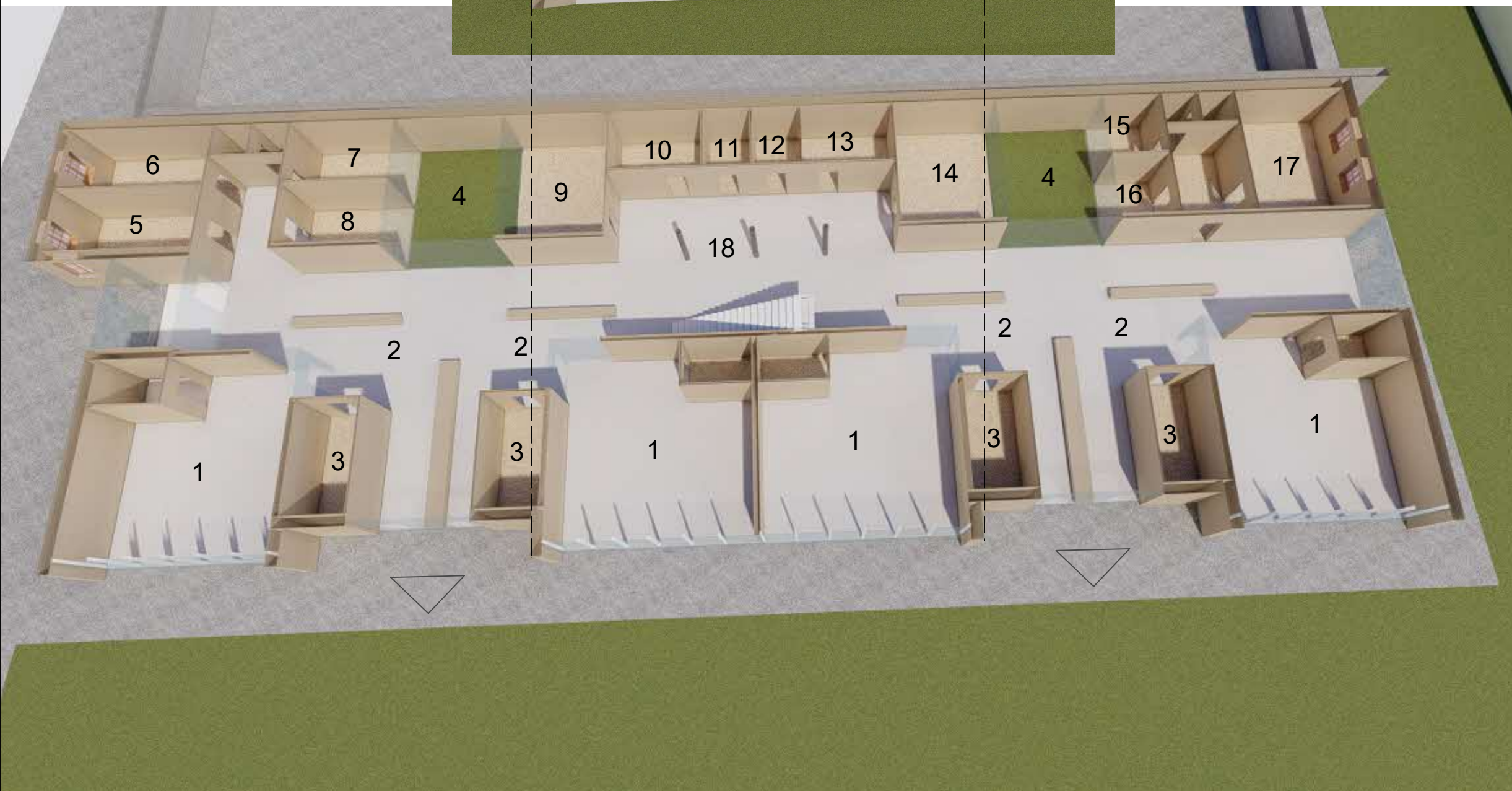
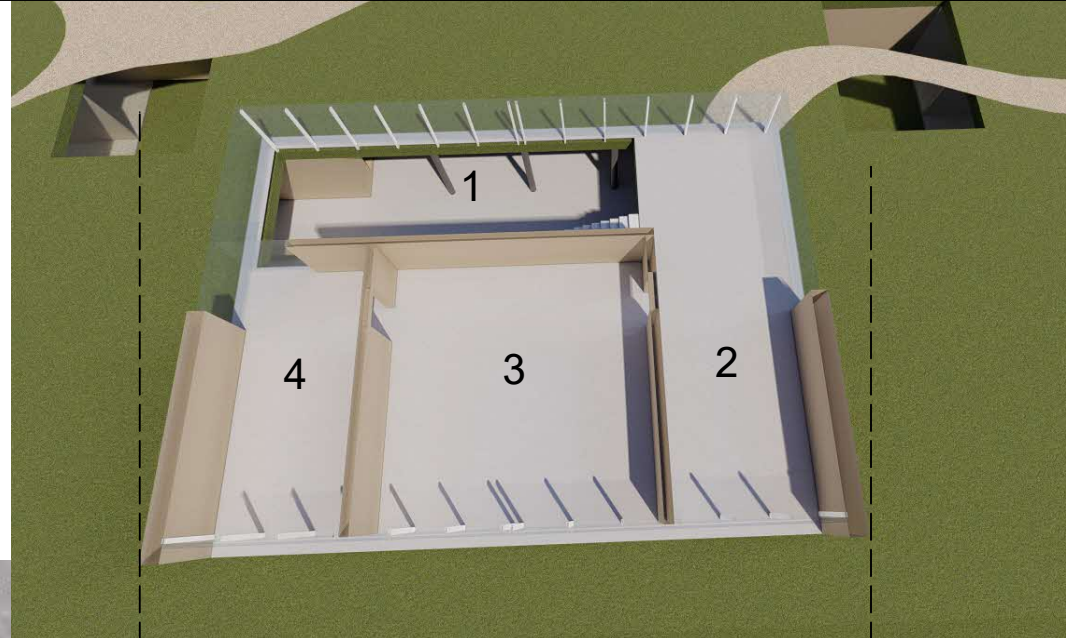
ZULUS KARL

e8126113

Watership Down

Unten am Fluss

- 1 LUFTRAUM
- 2 VORRAUM
- 3 BEWEGUNGSRaum
- 4 GERÄTERaum



- 1 GRUPPENRAUM
- 2 GARDEROBE
- 3 WASCHRAUM +WC
- 4 ATRIUM
- 5 LEITUNG
- 6 BESPRECHUNG
- 7 AR
- 8 SONDERPÄDAGOGIN
- 9 TEEKÜCHE

- 10 LAGER KÜCHE
- 11 BEH.WC
- 12 PUTZRAUM
- 13 WICKELRAUM
- 14 MULTIFUNKTIONALRAUM
- 15 SCHLEUSE
- 16 DUSCHE
- 17 PERSONALGARDEROBE
- 18 AULA - ESSBEREICH

Kindergarten

4 Gruppen

RE*VISITING

Verdichten und Revitalisieren im Bestand
NEUNKIRCHEN

ABGABE

W2020 253.F32
BETREUER BOB MARTENS

22.01.2021

ZULUS KARL

e8126113



Kindergarten 4 Gruppen

Watership Down Unten am Fluss

RE*VISITING

W2020 253.F32
BETREUER BOB MARTENS

Verdichten und Revitalisieren im Bestand
NEUNKIRCHEN

22.01.2021

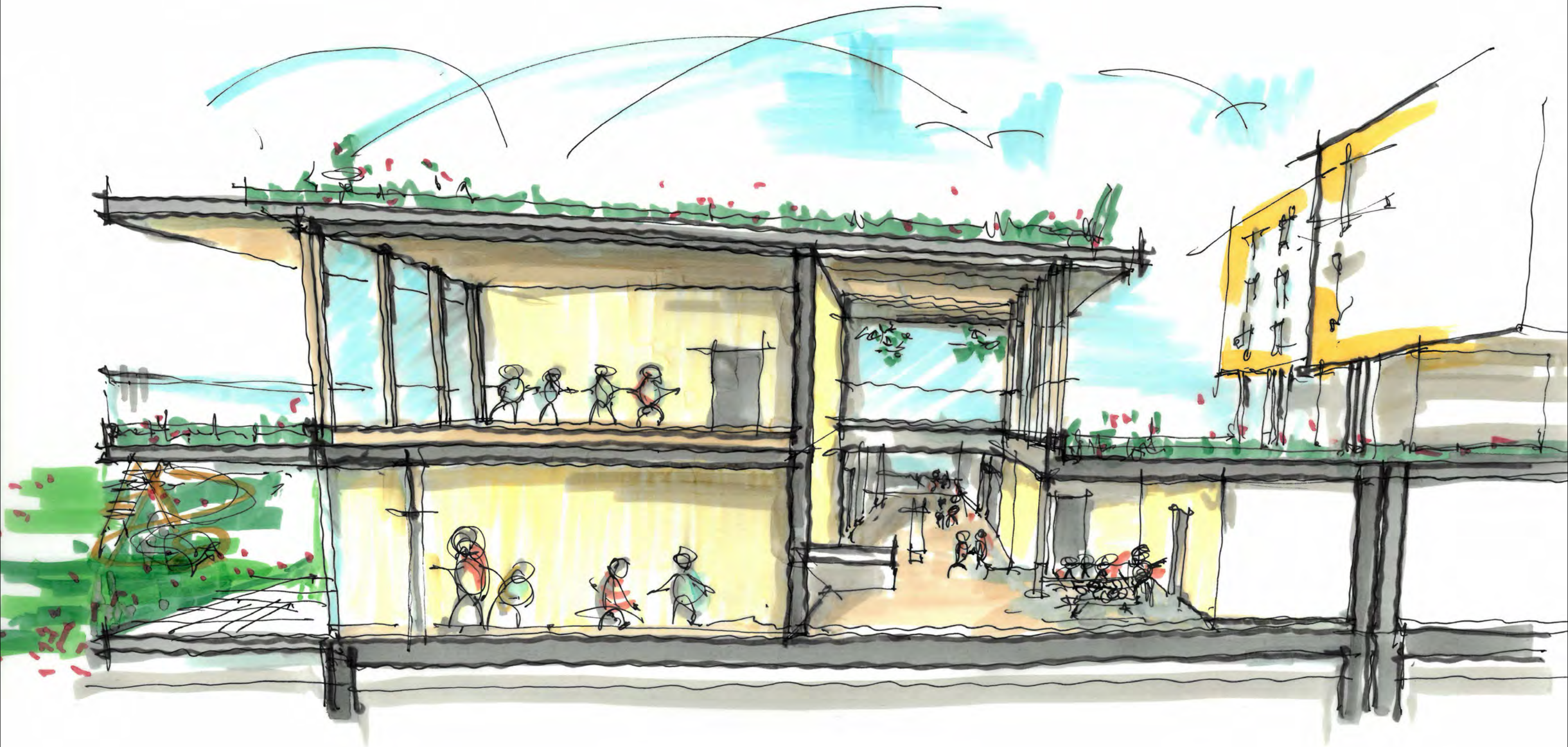
ZULUS KARL

ABGABE

e8126113

Kindergarten

Schnittperspektive



Watership Down

Unten am Fluss

RE*VISITING

Verdichten und Revitalisieren im Bestand
NEUNKIRCHEN

ABGABE

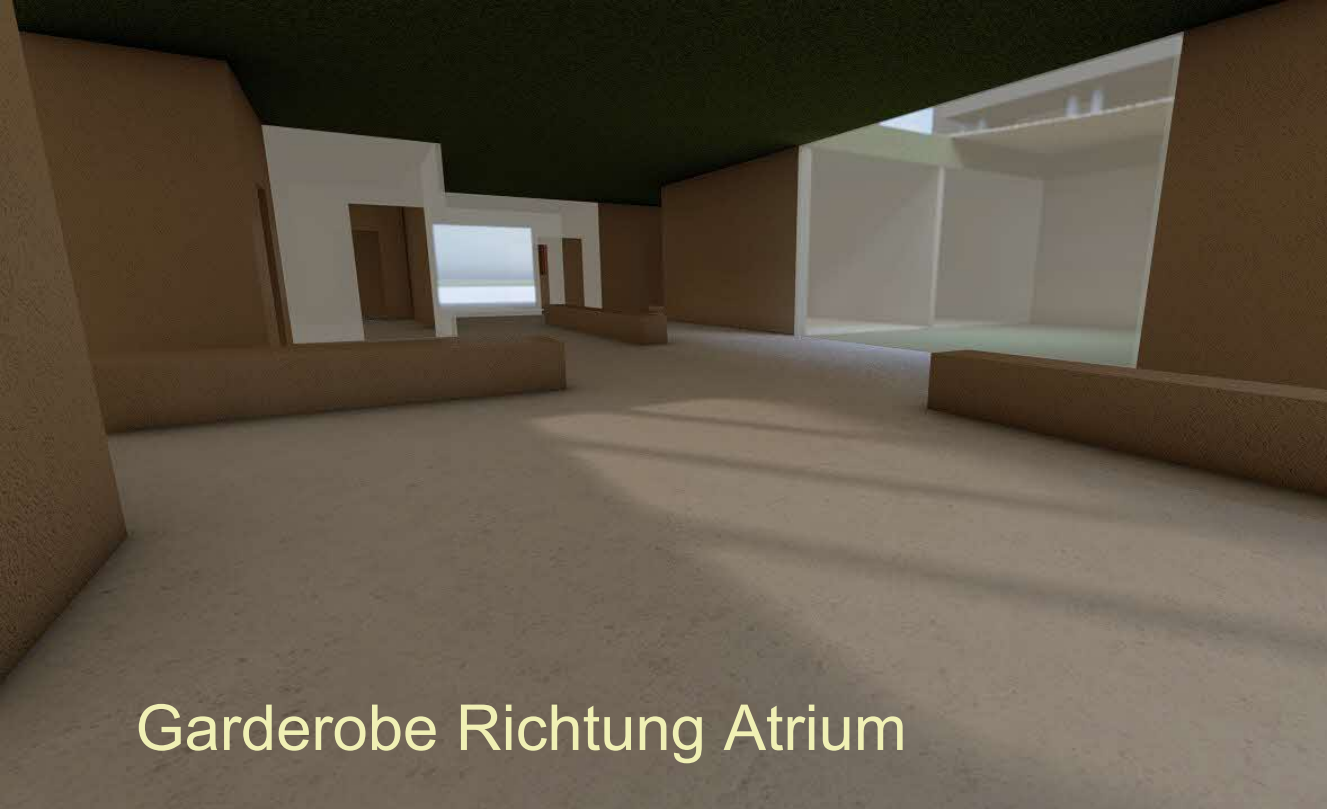
W2020 253.F32
BETREUER BOB MARTENS

22.01.2021

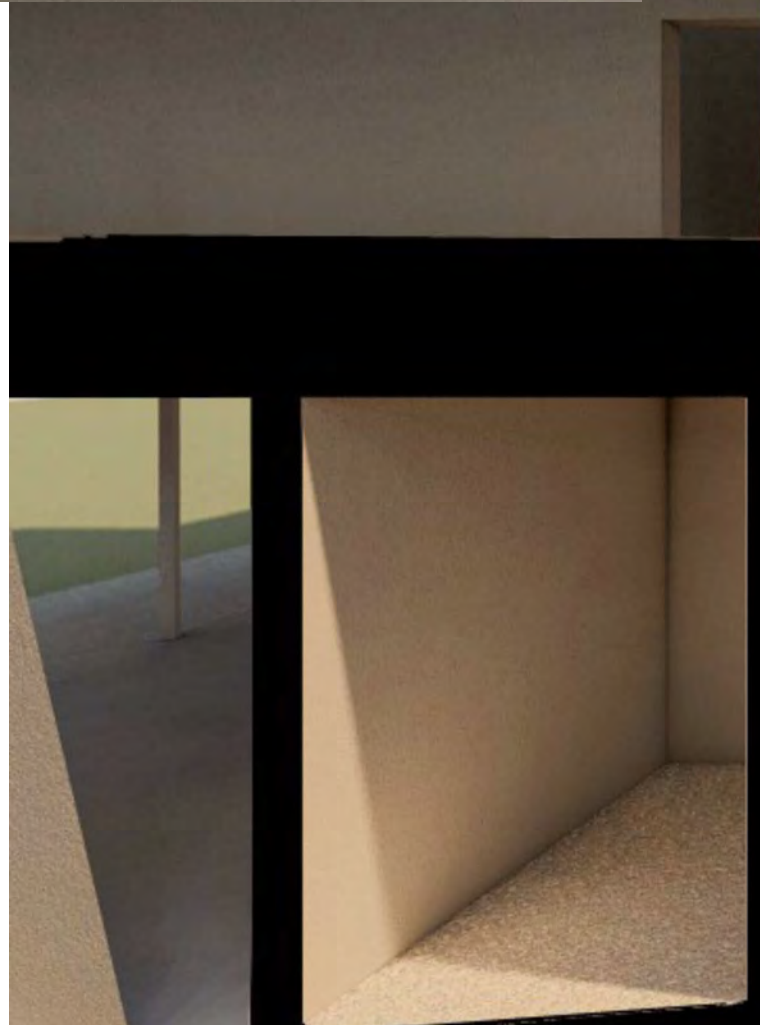
ZULUS KARL

e8126113

Kindergarten



Garderobe Richtung Atrium



Watership Down

Unten am Fluss

RE*VISITING

Verdichten und Revitalisieren im Bestand
NEUNKIRCHEN

ABGABE

W2020 253.F32
BETREUER BOB MARTENS

22.01.2021

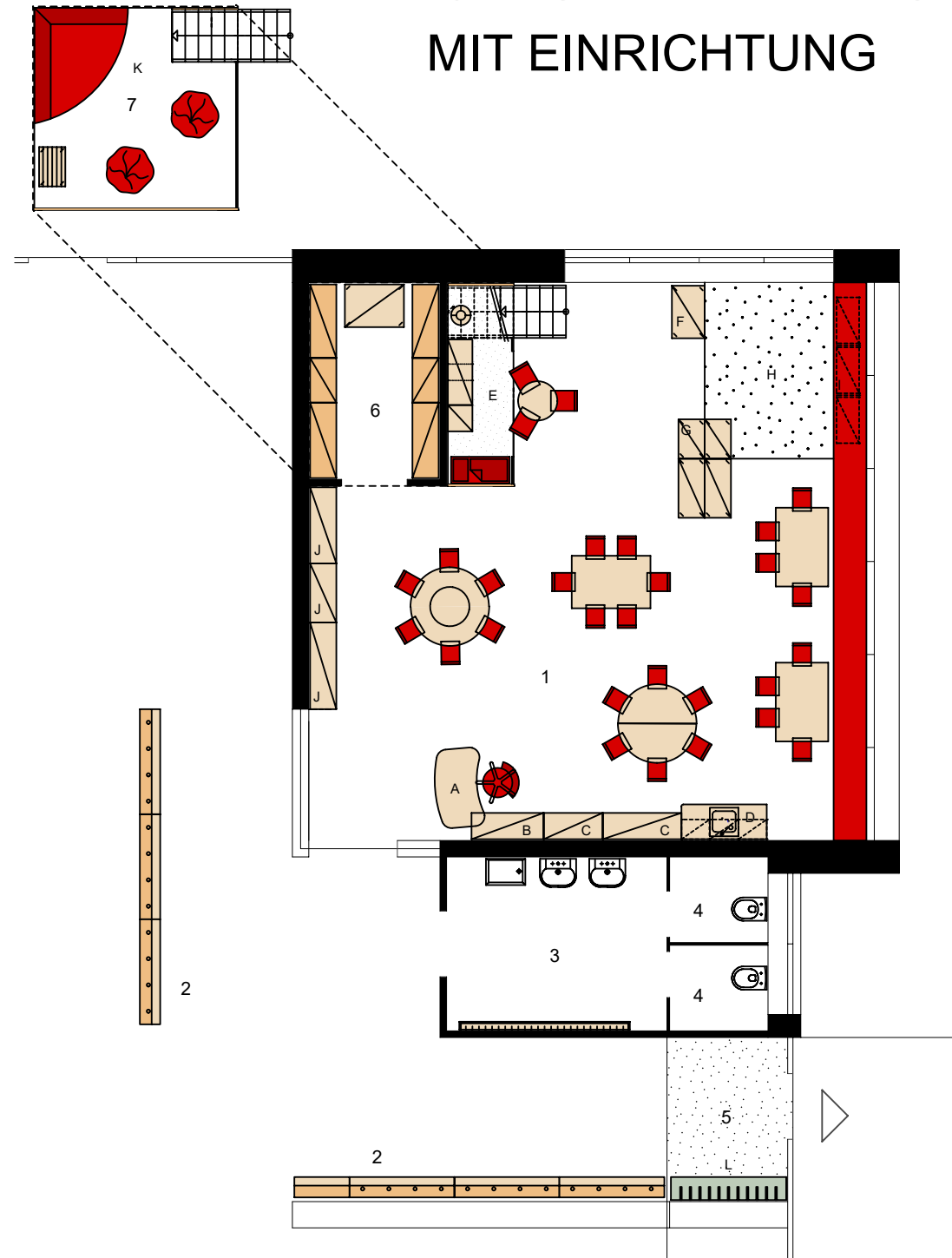
ZULUS KARL

e8126113

GRUPPENRAUMEINHEIT MIT EINRICHTUNG

Watership Down

Unten am Fluss



- 1 GRUPPENRAUM
- 2 GARDEROBE
- 3 WASCHRAUM
- 4 WC KINDER
- 5 SCHMUTZSCHLEUSE
- 6 AR GRUPPE
- 7 2. SPIELEBENE

- A PÄDAGOGIN
- B PORTFOLIO
- C EIGENTUM
- D KÜCHE
- E PUPPENECKE
- F KREATIVWAGEN
- G MATERIAL
- H BAUECKE
- I BAUSTEINWAGERL
- J MATERIAL+SPIELE
- K RÜCKZUG CHILLEN LESEN
- L GUMMISTIEFELWAND

SPIELGARTEN

Kindergarten
4 Gruppen 1 : 100

RE*VISITING

Verdichten und Revitalisieren im Bestand
NEUNKIRCHEN

ABGABE

Kindergarten 4 Gruppen



Bewegungsraum



Watership Down

Unten am Fluss

RE*VISITING

Verdichten und Revitalisieren im Bestand
NEUNKIRCHEN

ABGABE

W2020 253.F32
BETREUER BOB MARTENS

22.01.2021

ZULUS KARL

e8126113

Watership Down

Unten am Fluss



Kindergarten

RE*VISITING

Verdichten und Revitalisieren im Bestand
NEUNKIRCHEN

ABGABE

W2020 253.F32
BETREUER BOB MARTENS

22.01.2021

ZULUS KARL

e8126113

Watership Down

Unten am Fluss

Das Planungsgebiet liegt nordöstlich des Stadtzentrums von Neunkirchen und ist in kaum mehr als 10 Gehminuten von dort erreichbar. Am Areal befindet sich zur Zeit der städtische Bauhof sowie eine Tennisanlage samt angeschlossener Gastronomie.

Städtebauliches Konzept: Zur Annäherung an das Thema scheint es mir wichtig den Betrachtungsradius auszudehnen. Umso mehr, als die Bebauung zwischen Bauhof und Schwarza offensichtlich seine ursprüngliche Funktion längst verloren hat und in die Betrachtung einer weitsichtigen Stadtentwicklung einzubeziehen ist. Ich habe daher auch dieses Areal als Entwicklungszone II in meine städtebaulichen Überlegungen miteinbezogen. Daraus erklärt sich auch der Projekttitle welcher nicht nur das eigentliche Planungsgebiet, sondern auch das Gesamtareal von der Alleegasse bis zur Schwarza miteinschließt.

Von der derzeitigen Bebauung werden, mit Ausnahme des alten Bahnhofes der aufgelassenen Regionalbahn, kaum sinnvoll verwertbare Substanz bleiben wodurch zweifelsfrei in größeren Gesamtqualitäten gedacht werden kann. Dem alten Bahnhofsgebäude mit einem Platz der Begegnung, abfallend bis zur Schwarza habe ich dabei eine zentrale Rolle zugeordnet.

Da sich die ehemalige Trasse der Regionalbahn hervorragend als Lückenschluss des regionalen Radwegenetzes zwischen den beiden benachbarten Schwarzabrücken anbietet, liegt es nahe, dass der alte Bahnhof als zentraler Ort der Begegnung mit Gastronomie, Galerie, Kleinkunsttreff, Fahrradservice etc. aufgewertet wird.

Projektbeschreibung: Das Projekt sieht vor den überwiegenden Teil des Areales auf dem Niveau der ehemaligen Regionalbahntrasse zu überplatten. Durch den gegebenen Höhenunterschied entsteht ein von der Alleegasse erschlossenes Garagendeck welches den gesamten motorisierten Verkehr der Gesamtanlage aufnehmen wird. Die Überplattung wird als Intensivgründach ausgeführt und darauf finden differenzierte Baukörper für einen bedarfsorientierten Wohnmix (jung, alt betreut, fit, single, family) Platz. Durch die reduzierten Erdgeschosszonen welche nicht für Wohnzwecke angedacht sind (Abstellräume für Fahrräder, Kinderwagen, Lagerabteile, Technik) soll eine verkehrsberuhigte Parklandschaft entstehen welchen zum Verweilen einlädt.

Ein abgestimmtes Grünraumkonzept soll in gemeinsamer Abstimmung zwischen Zugangsebene, individueller Balkon- und Fassadenbepflanzung sowie der extensiv begrünten Flachdächer dafür sorgen, dass Niederschlagswasser verzögert abgeleitet werden und dadurch ein vorteilhaftes Mikroklima in der Anlage entsteht.

In den 4 Obergeschossen der Wohnbauten werden in Summe bis an die 100 Wohneinheiten in verschiedenen Größen und Ausformungen geplant, wobei im Vorfeld Bedarfserhebungen vor Ort empfohlen werden.

Eine Besonderheit bildet der ostseitige Abschluss der Anlage in Richtung Schafferhofgarten (Park). Dort ist auf einer Grundstücksfläche von ca. 3800 m² ein 4-gruppiger Kindergarten geplant, welcher in direktem Anschluss an das Parkdeck ebenerdig erschlossen wird. Die vertikale Verbindung zum Bewegungsraum, welcher in einer zweiten Ebene die Überplattung durchdringt erlaubt die Einbeziehung des Gründaches.

Dieser Kindergarten könnte den zusätzlichen Bedarf an Betreuungsplätzen decken, beziehungsweise den in fußläufiger Nähe befindlichen Kindergarten in der Fabriksgasse ersetzen.

RE*VISITING Verdichten und Revitalisieren im Bestand
NEUNKIRCHEN

ABGABE

W2020 253.F32
BETREUER BOB MARTENS

22.01.2021

ZULUS KARL

e8126113