



ENSEMBLE

= franz. zusammen

Auf dem Areal des ehemaligen Rieckhofs wird ein Ort geschaffen, an dem Jung und Alt zusammenkommen.

Ein betreubares Wohnen für die ältere Generation des Ortes wird eingerichtet. Hier können Senior:innen selbstständig in kleinen Apartments leben. Unterstützend gibt es Betreuungsmöglichkeiten, die an die Bedürfnisse der Bewohner:innen angepasst werden können. Therapie-, Sport- und Hobbymöglichkeiten werden für die Senior:innen und alle Pulkauer:innen angeboten.

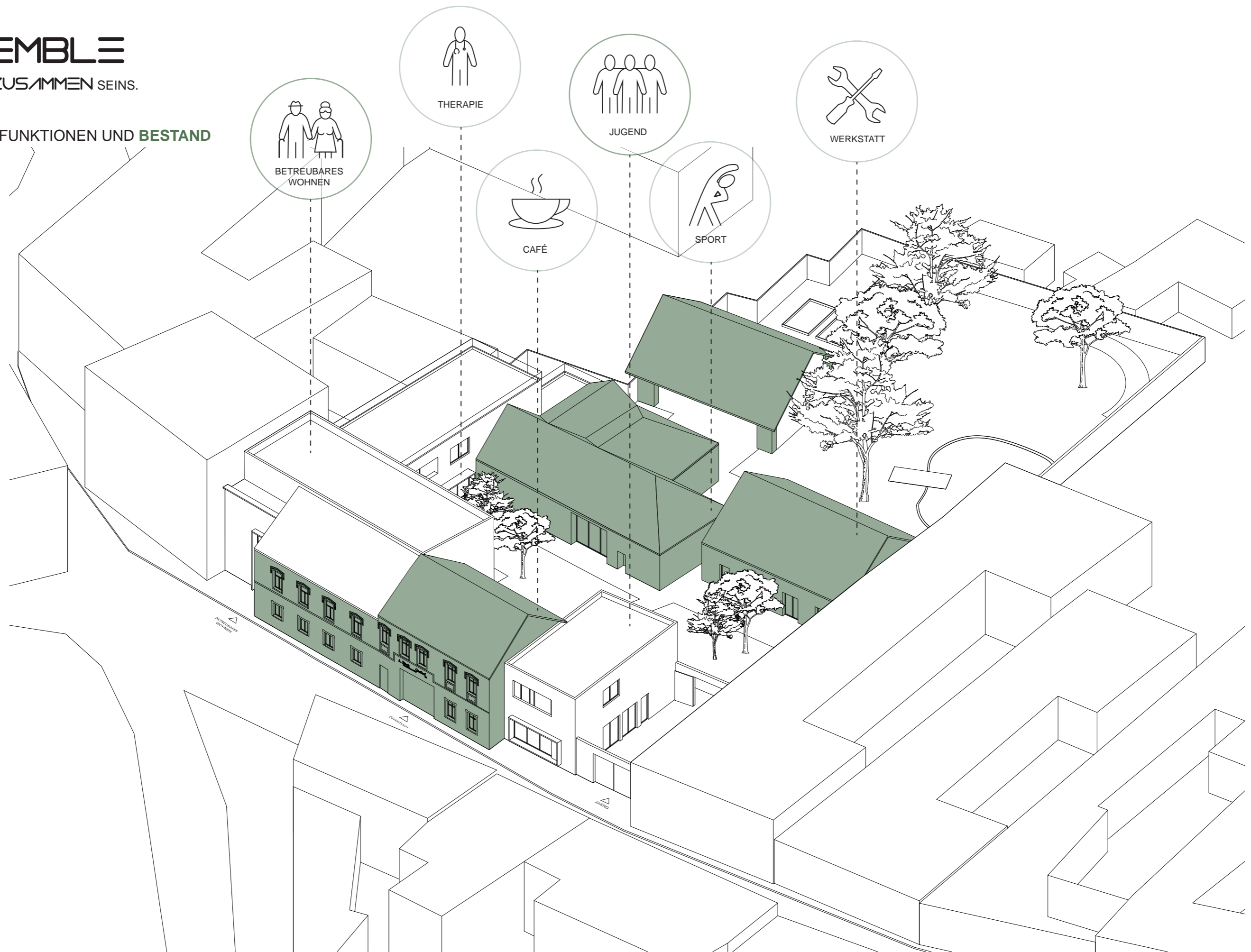
Des Weiteren gibt es einen Bereich für die Pulkauer Jugend. Diese Räumlichkeiten sollen den Jugendlichen zum Feiern und Freundetreffen aber auch zum Lernen und Entspannen zur Verfügung stehen.

Außer den Therapie- und Sporträumen stehen auch eine Werkstatt und ein Café für alle Pulkauer:innen zur Verfügung. Durch diese öffentlich nutzbaren Räumlichkeiten, soll die Gemeinschaft im Ort, aber besonders die zwischen Senior:innen und Jugendlichen, gestärkt werden.

ENSEMBLE

EIN ORT DES ZUSAMMEN SEINS.

ÜBERSICHT FUNKTIONEN UND BESTAND



STRASSENANSICHT



Ziegel
weiß gestrichen

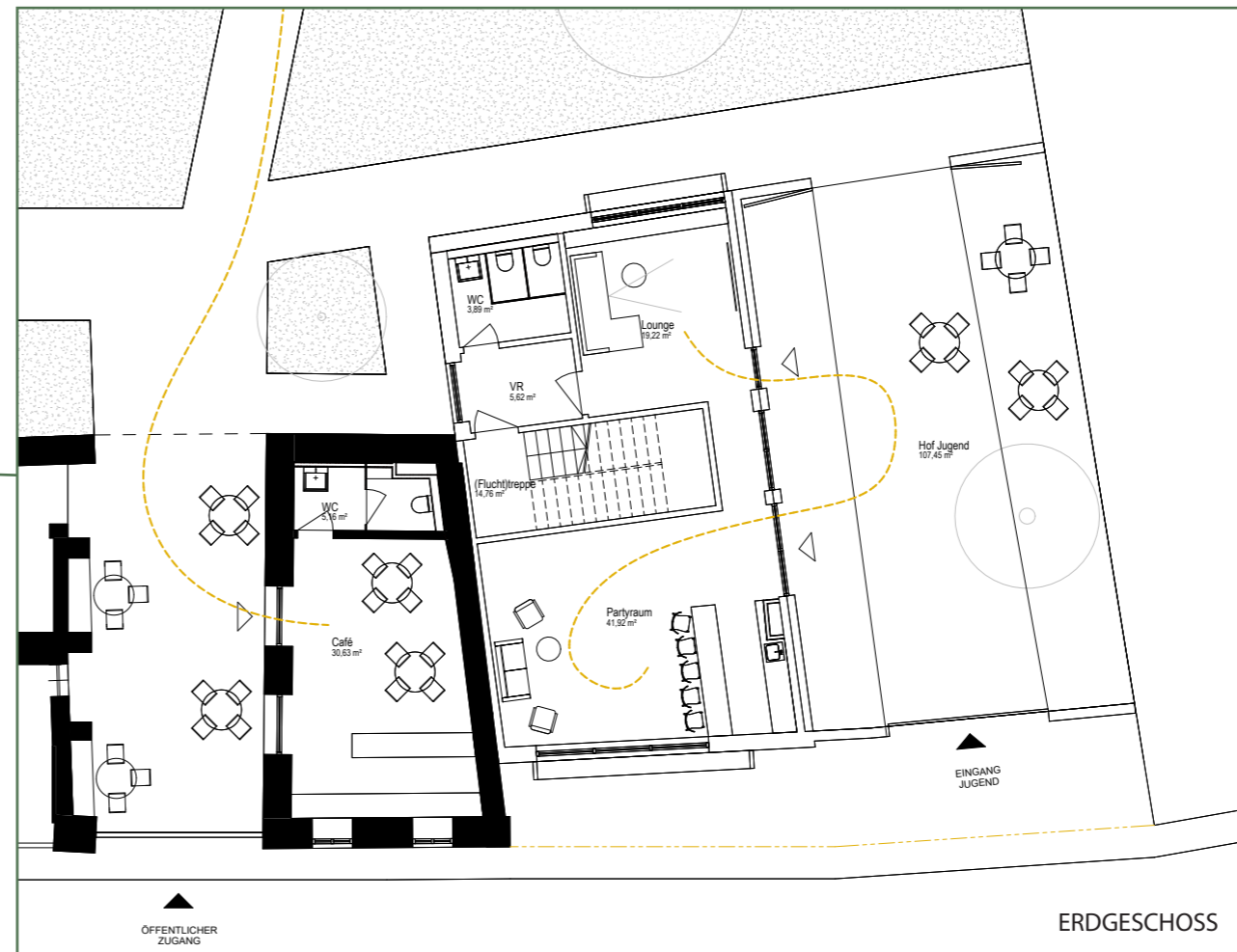
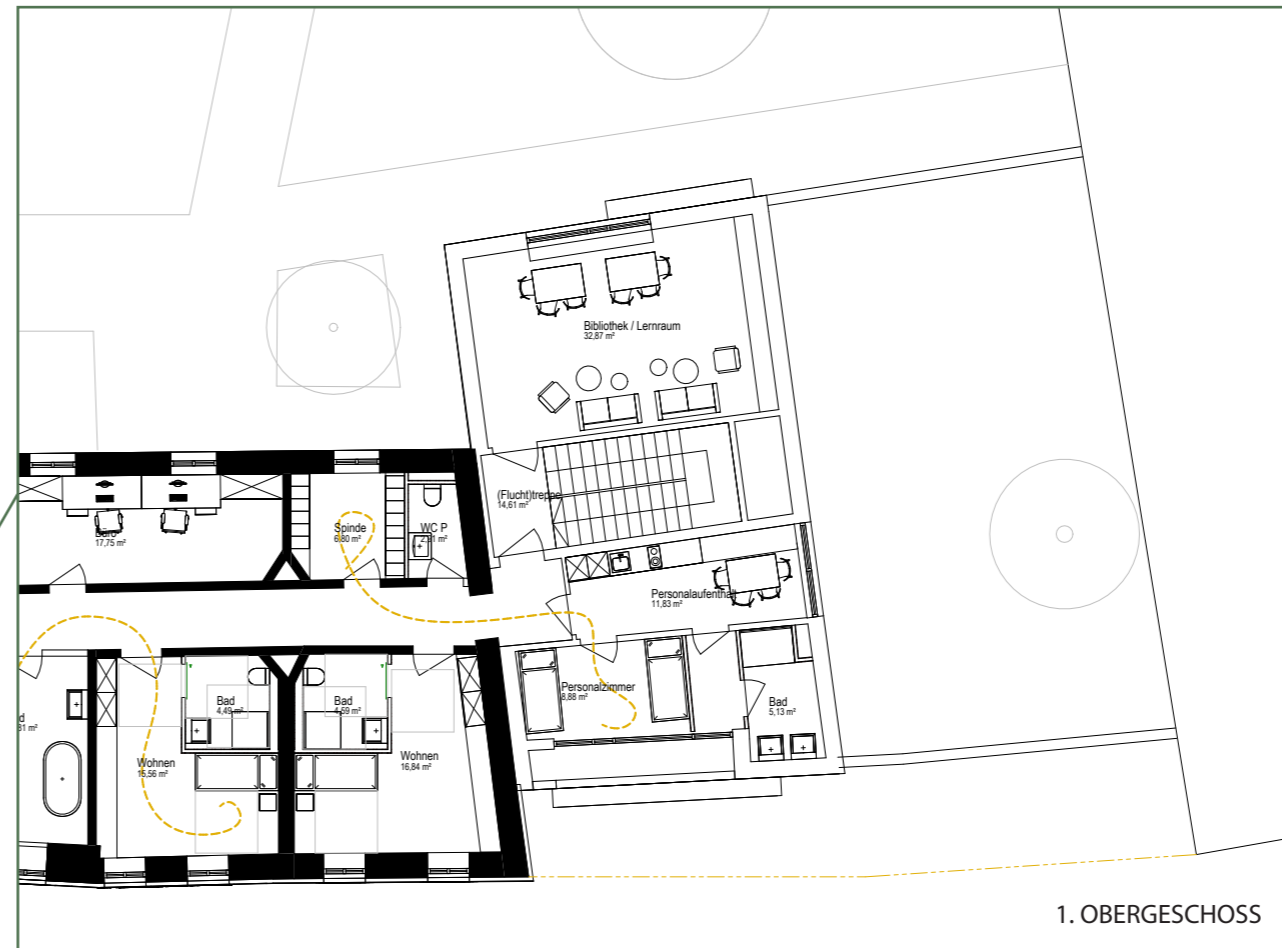
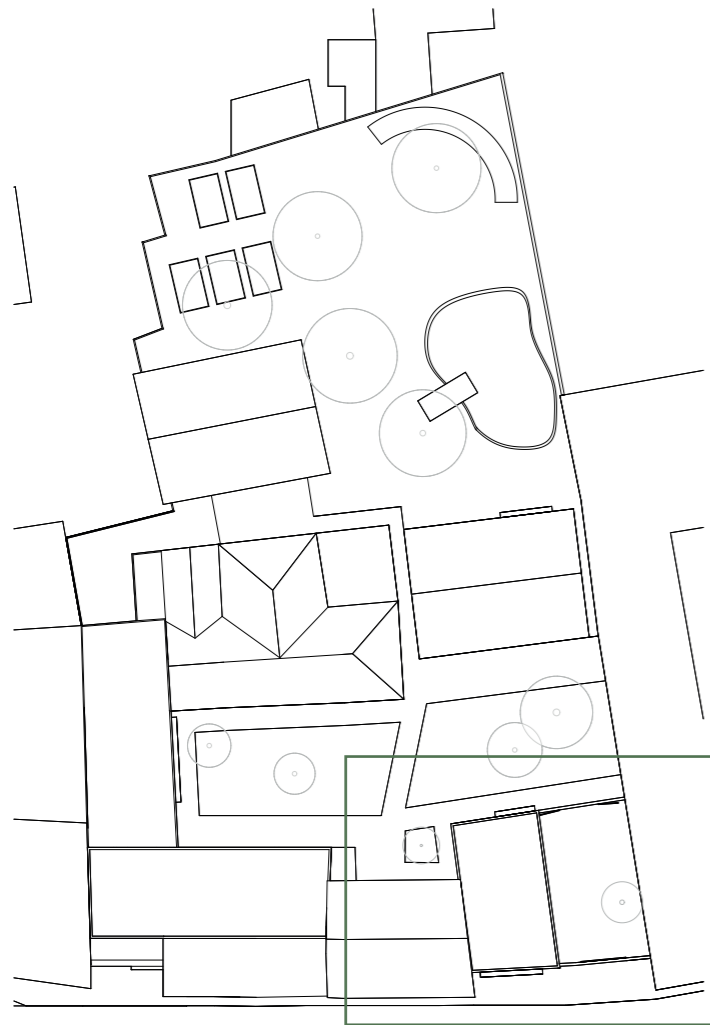
Putz
cremeweiß

Putz
beige

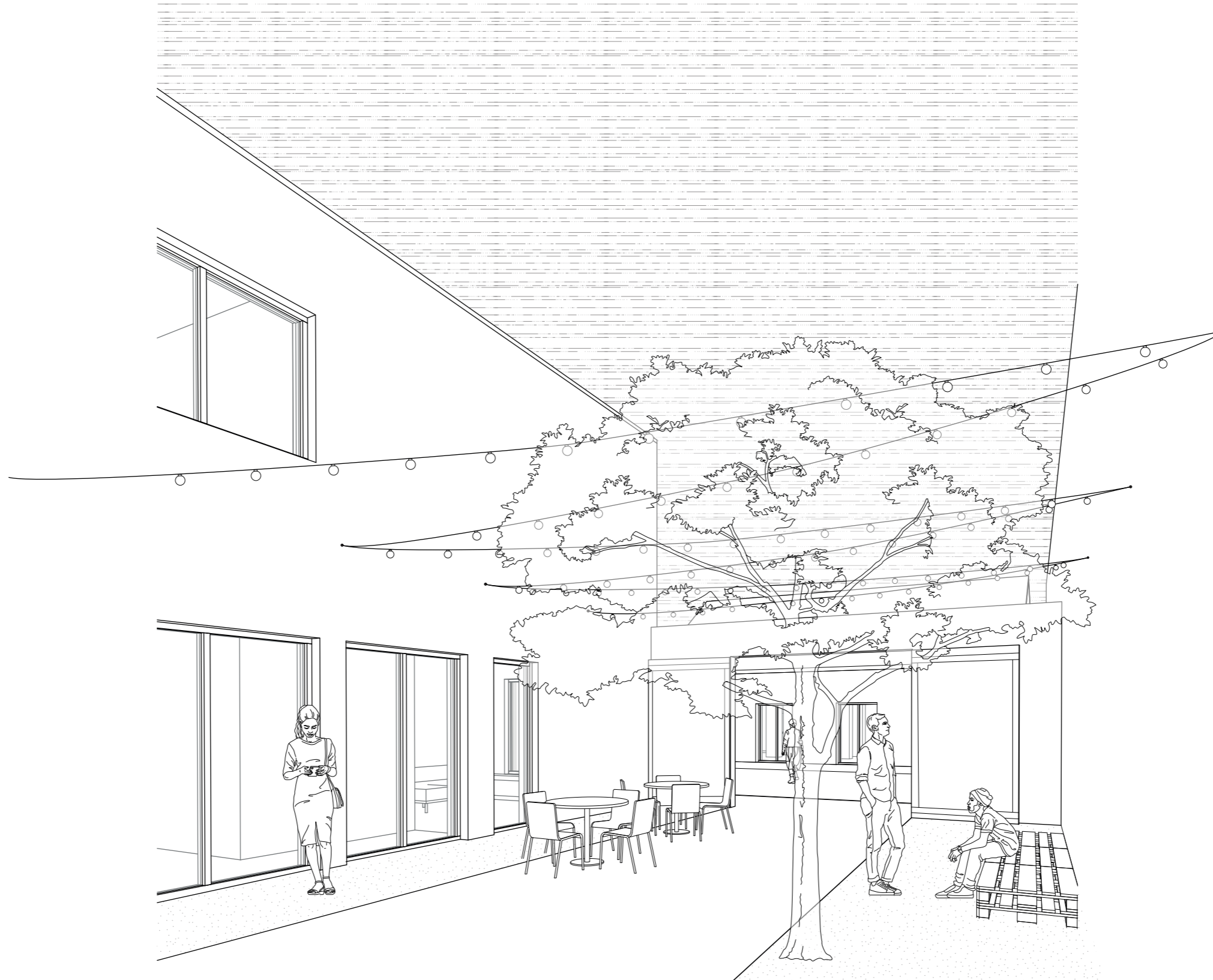
Dachziegel
naturrot

Beton
mit grünem Pigment eingefärbt

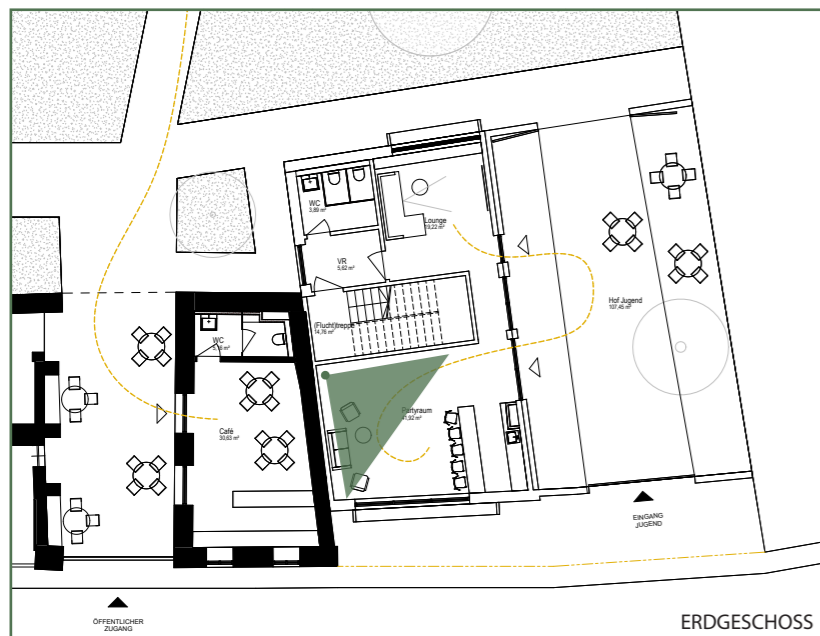
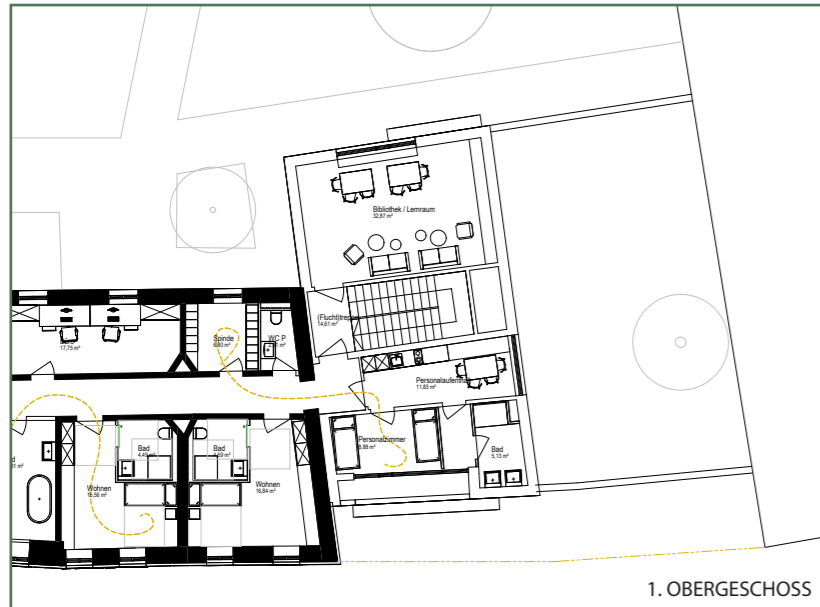
JUGENDZENTRUM



JUGEND HOF



JUGENDZENTRUM



Feinsteinzeugfliesen

Eiche
lasiert

Beton
mit grünem Pigment gefärbt

BETREUBARES WOHNEN

