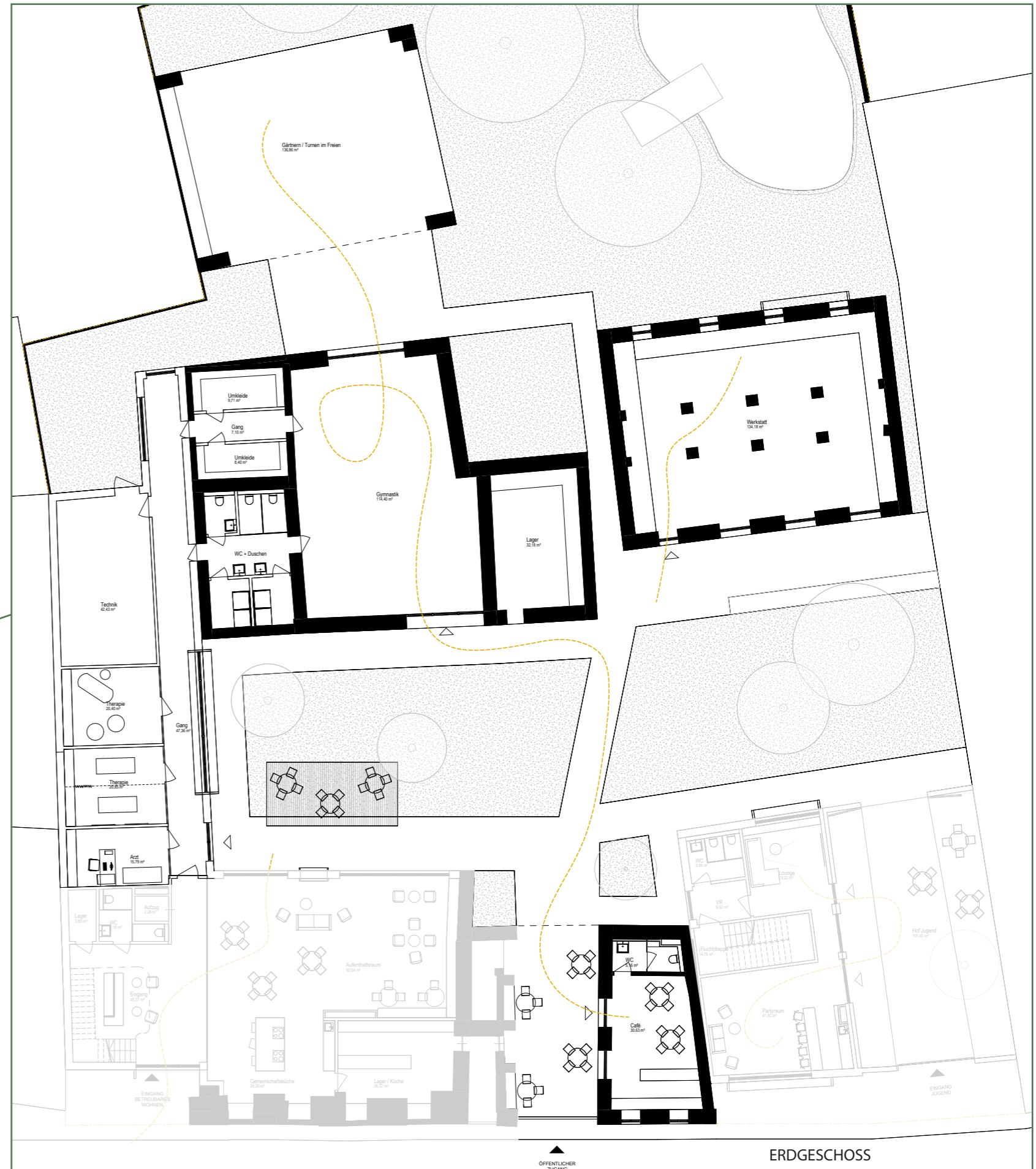
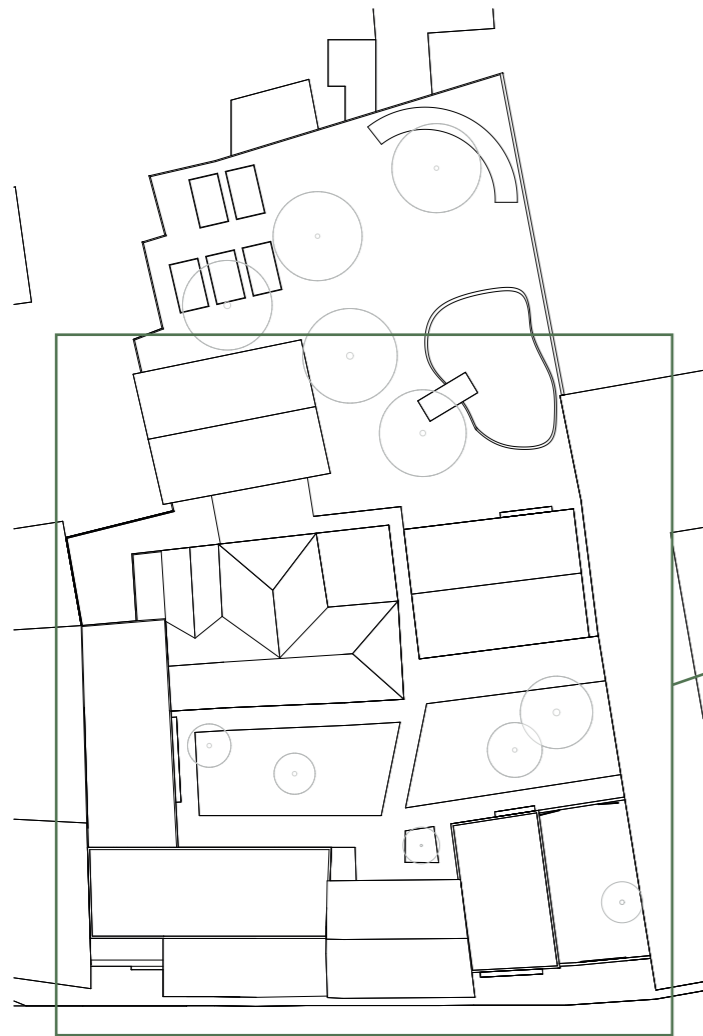


## ÖFFENTLICH NUTZBARE RÄUMLICHKEITEN



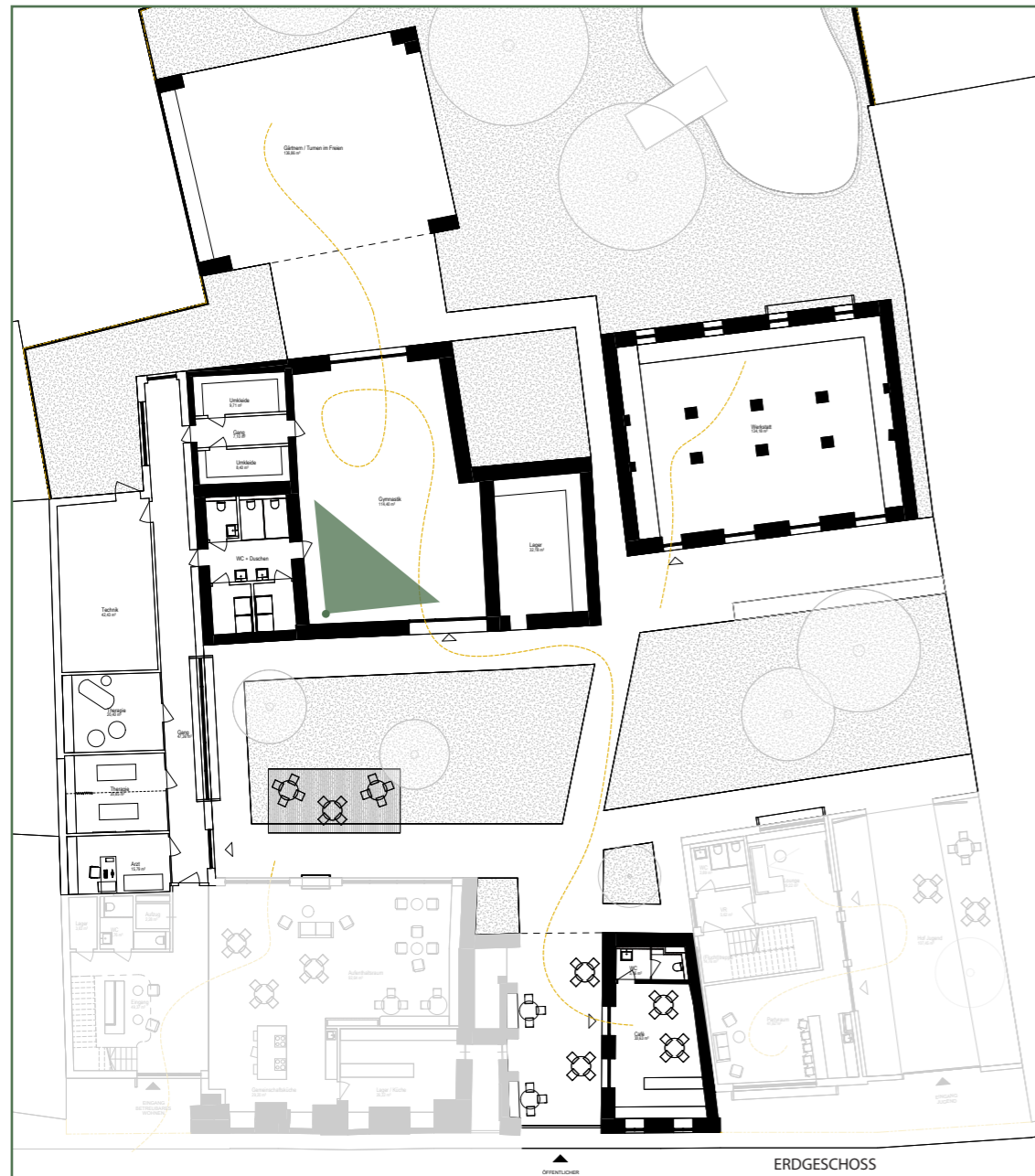
## SITZNIESCHEN



## INNENHOF



## GYMNASTIKRAUM



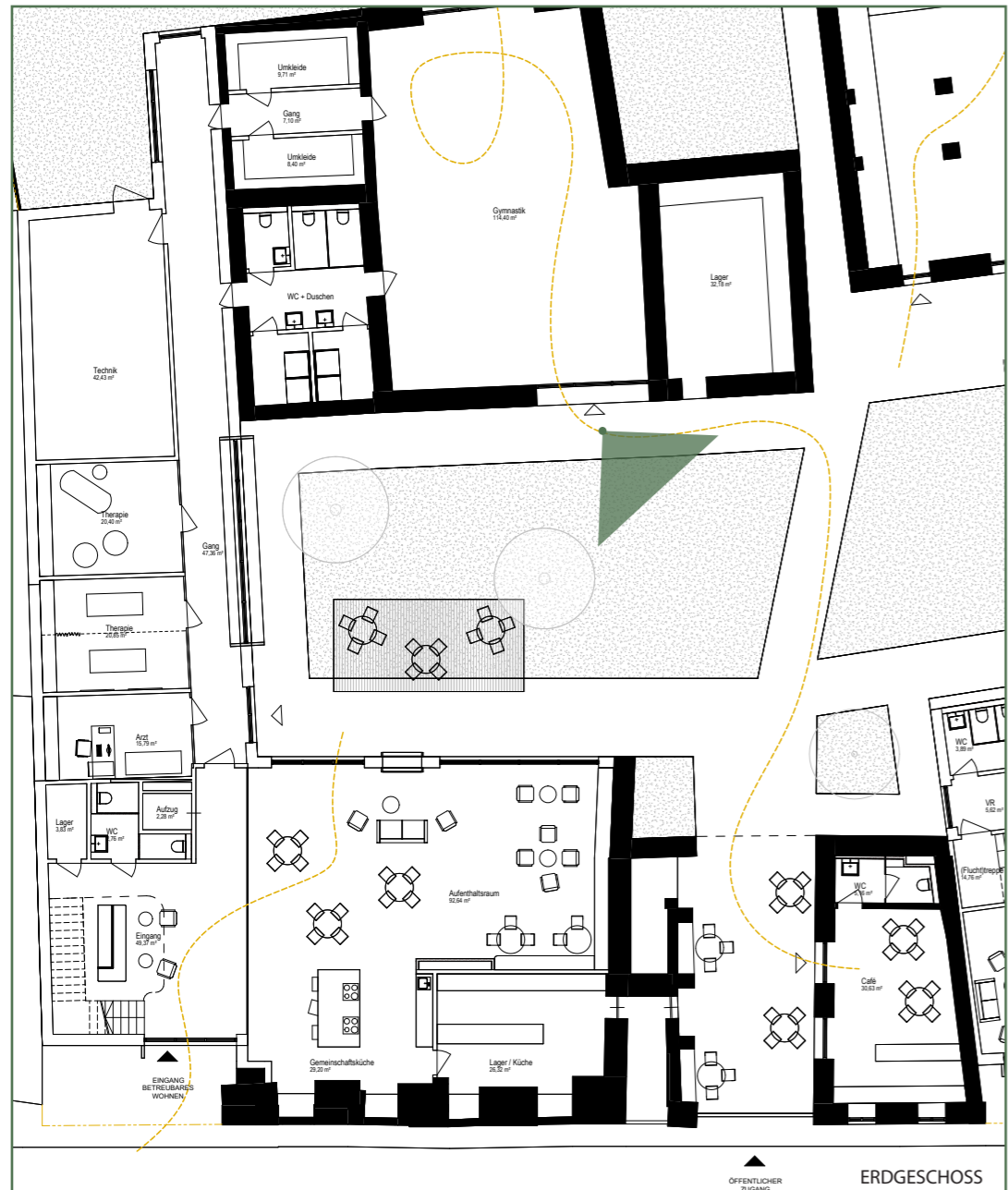
Eichenholzplatten  
lasiert

Feinputz  
weiß

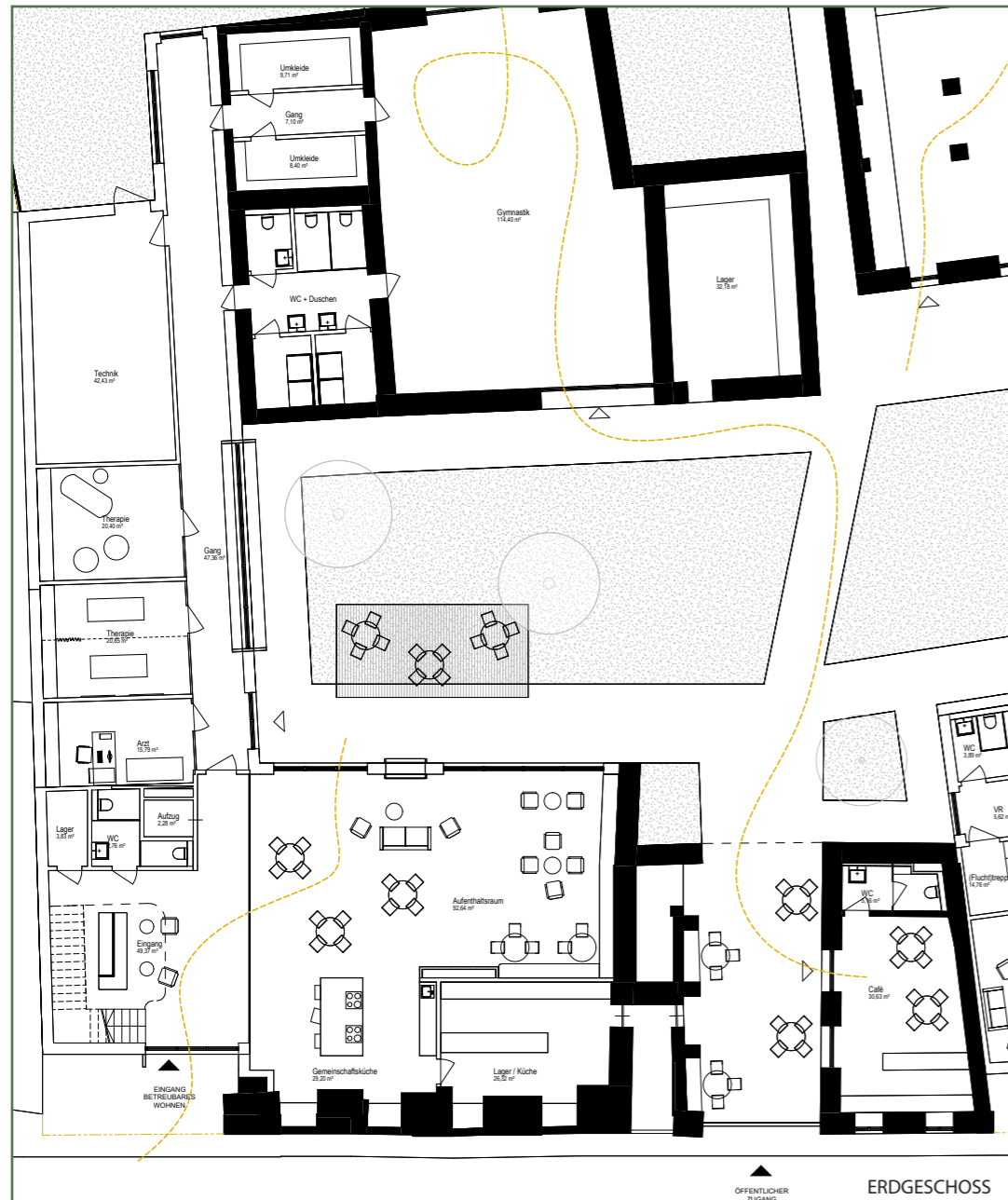
Linoleum  
kaminrot

Linoleum  
weiß

## INNENHOF



## INNENHOF



Pflastersteine

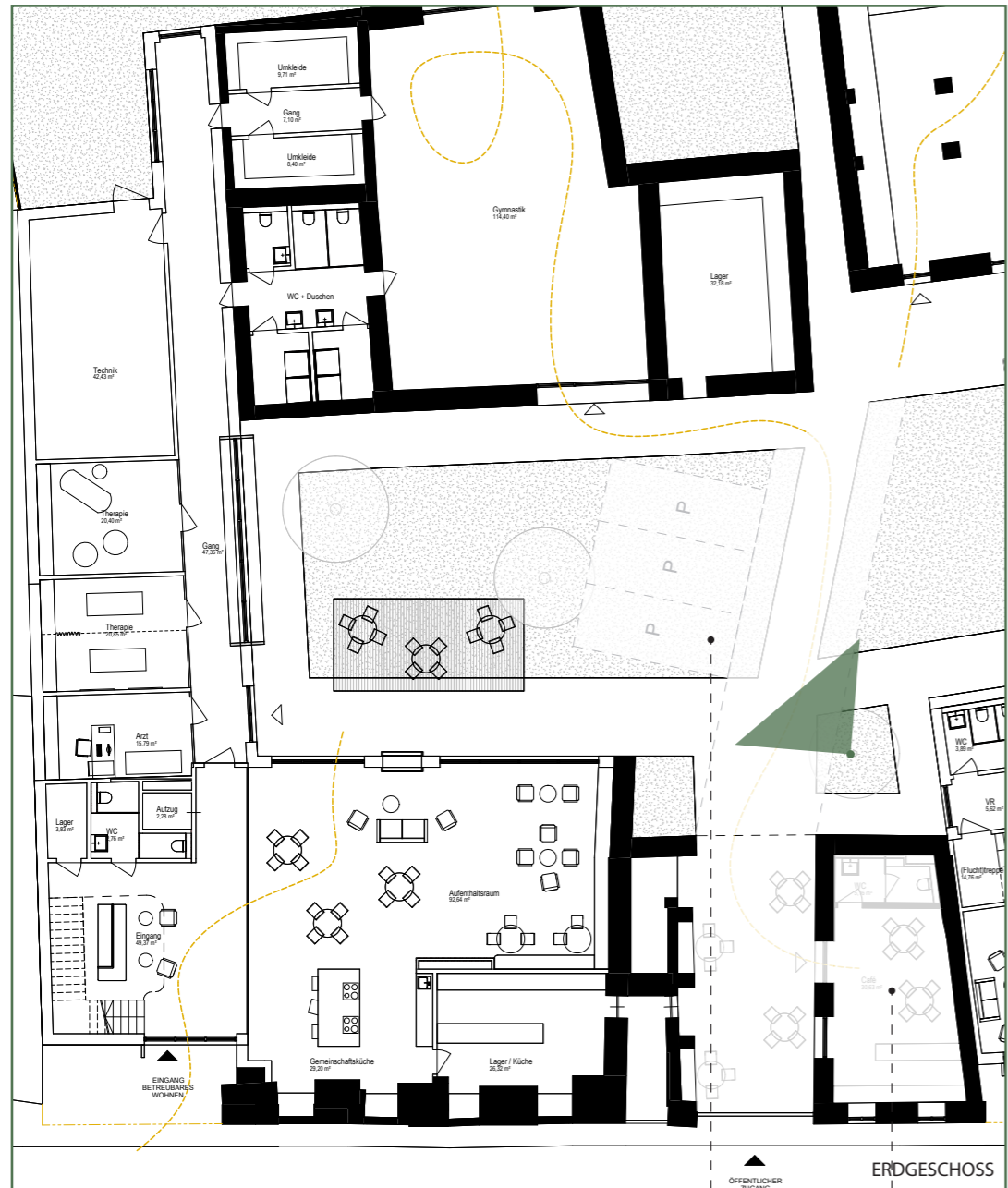
Terrassendielen  
Lärche

Stahldach  
anthrazit

# ENSEMBLE

EIN ORT DES ZUSAMMEN SEINS.

## BETREUBARES WOHNEN - PARKPLÄTZE



3 STELLPLÄTZE  
IM INNENHOF  
MÖGLICH

NUTZUNG ALS CAFÉ  
DURCH ZUFAHRT  
NICHT MEHR MÖGLICH

