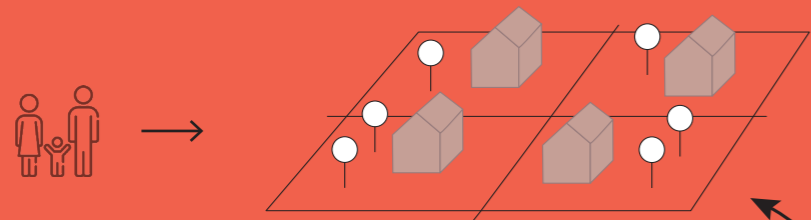


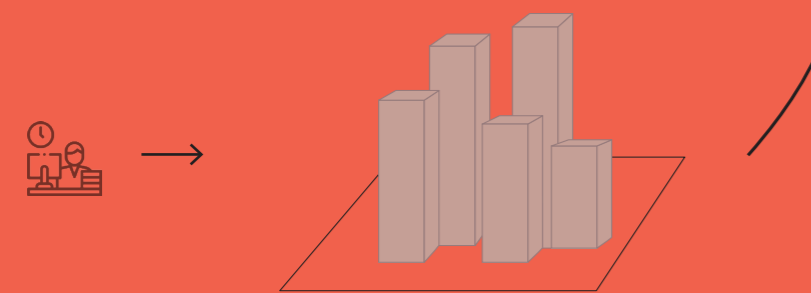
HEIM[FINDEN]
JUNG/ALT - ZUSAMMENHALT

Bernarda Ehrenhöfer

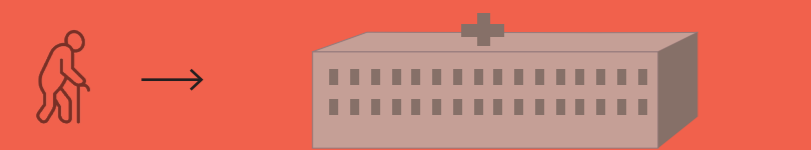
NUTZUNGSKONZEPT



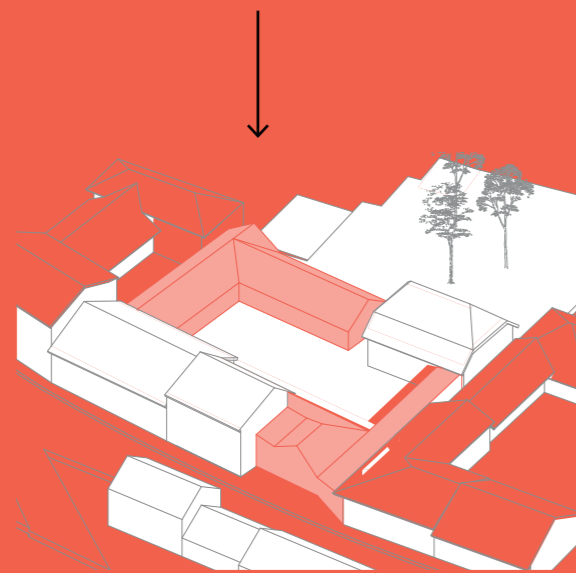
- EINFAMILIENHÄUSER AM DORFRAND
- ZERSIEDELUNG
- AUSSTERBEN DES ORTSKERNS



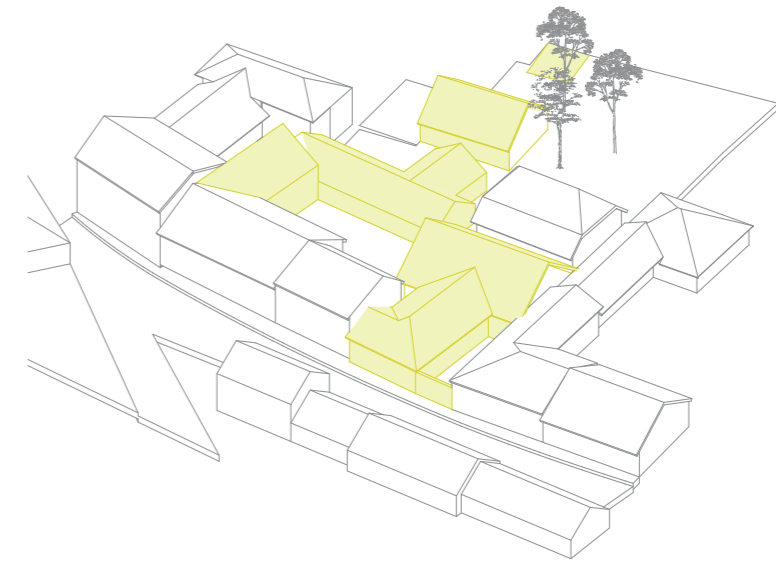
- AUSWANDERUNG
- JUGEND WANDERT IN DIE STADT
- BERUFLICHE CHANCEN IN DER STADT



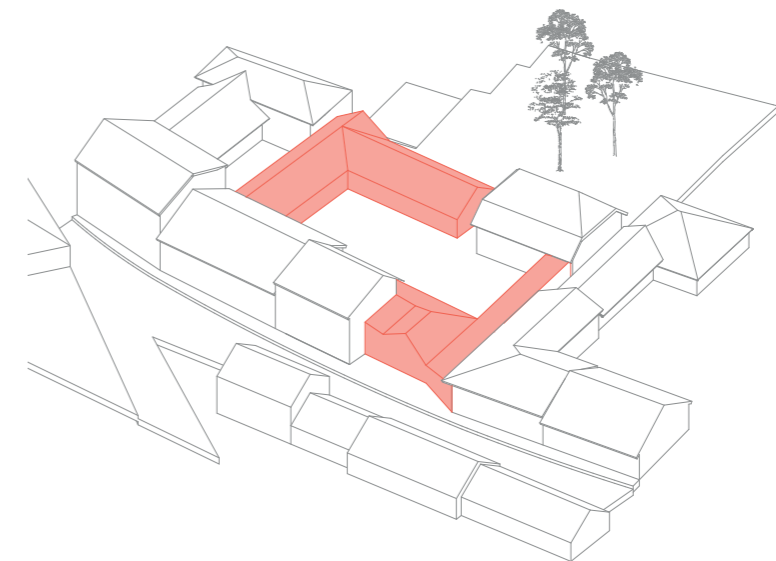
- PFLEGEWOHNHEIM WEIT WEG
- ISOLIERTER STANDORT



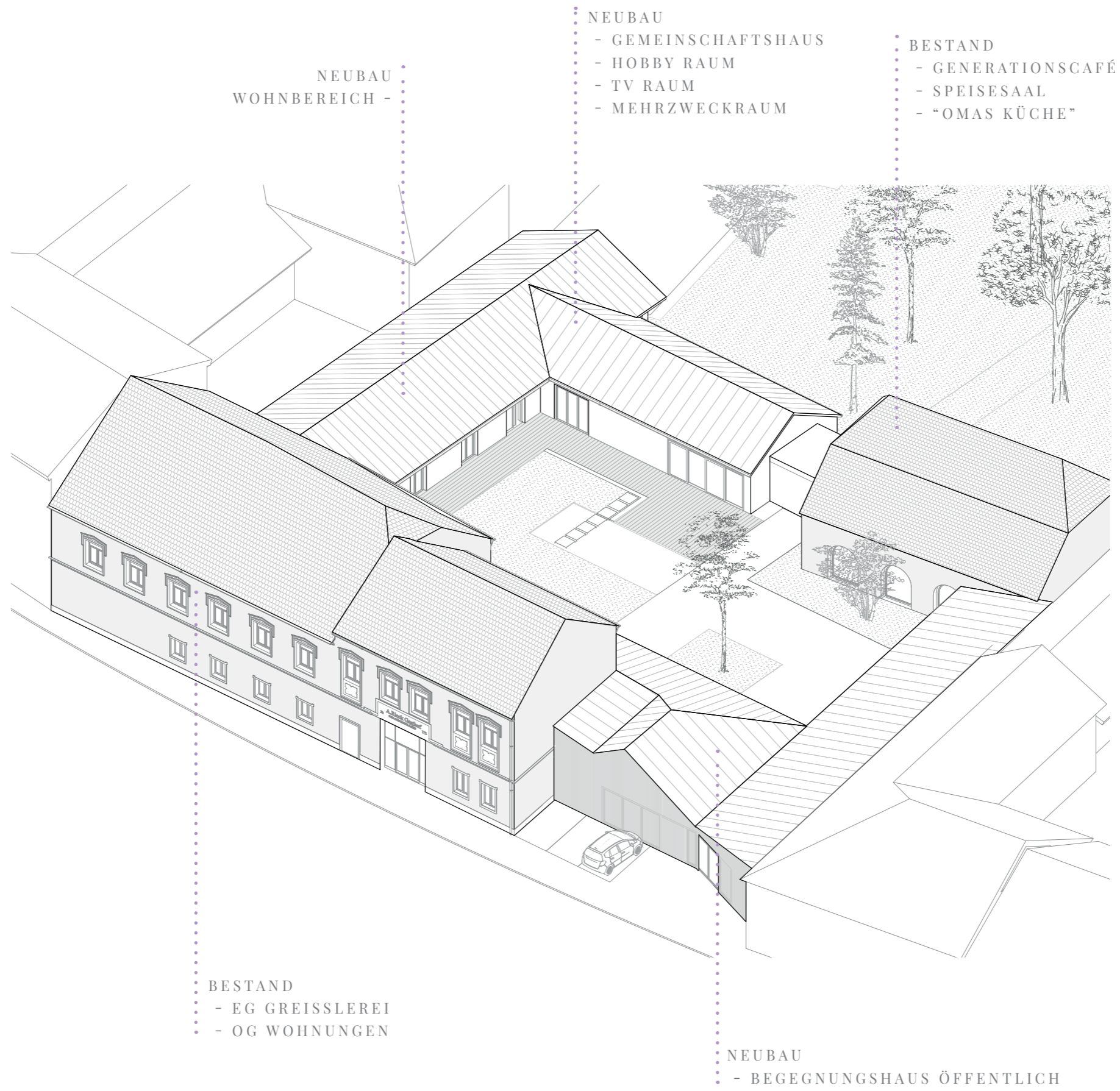
- VERTRAUTE UMGEBUNG
- ZERSIEDELUNG WIRD GESTOPPT
- ORTSKERN WIRD WIEDERBELEBT
- ALTES GEBÄUDE WIRD WIEDERBELEBT
- LANDSCHAFTSBILD BLEIBT ERHALTEN



ABBRUCH



NEUBAU



GREISLER EG

Bestand Vorher



Ein Ort des täglichen Lebens, im Greißler können neben Waren des täglichen Bedarfs auch Pflege- und Reinigungsprodukte gekauft werden. Die freie Verkaufsplanung lässt viel Spielraum im Bestand. Der Haupteingang wurde umgestaltet und ist durch das alte Tor zugänglich

Bestand - Nachher

GREISSLER EG



+ GESCHÄFTSFLÄCHE

+ ZIMMER FÜR ALLGEMEINMEDIZINER

+ LAGER /TECHNIK/WASCHRAUM/BÜRO

