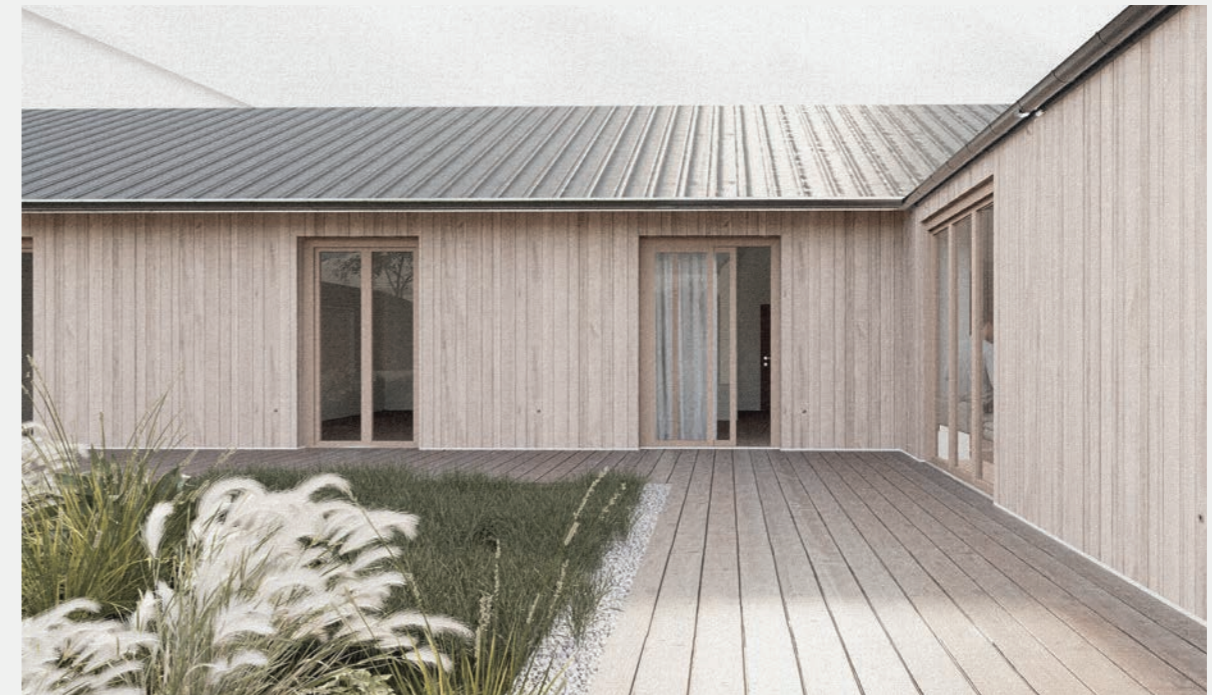
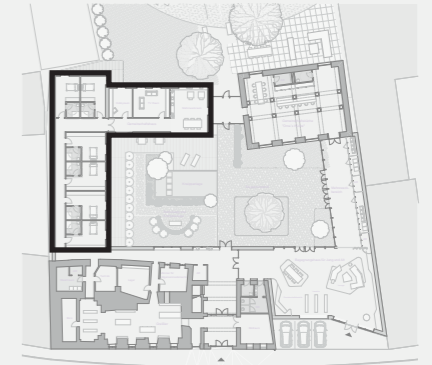


SENIORENUNTERKUNFT

Bestand Vorher



Die Seniorenunterkunft besteht aus 6 Wohneinheiten. Das gesamte Areal ist barrierefrei, sodass sich die Bewohner problemlos bewegen können. Außerdem gibt es in unmittelbarer Nähe der Zimmer einen Hobbyraum, einen Fernsehraum und einen Mehrzweckraum.

Neubau - Nachher

SENIORENUNTERKUNFT



+6 WOHNHEITEN
+GEMEINSCHAFTSRAUM
+ HOBBYRAUM/TV ZIMMER



GENERATIONSCAFE

Bestand Vorher



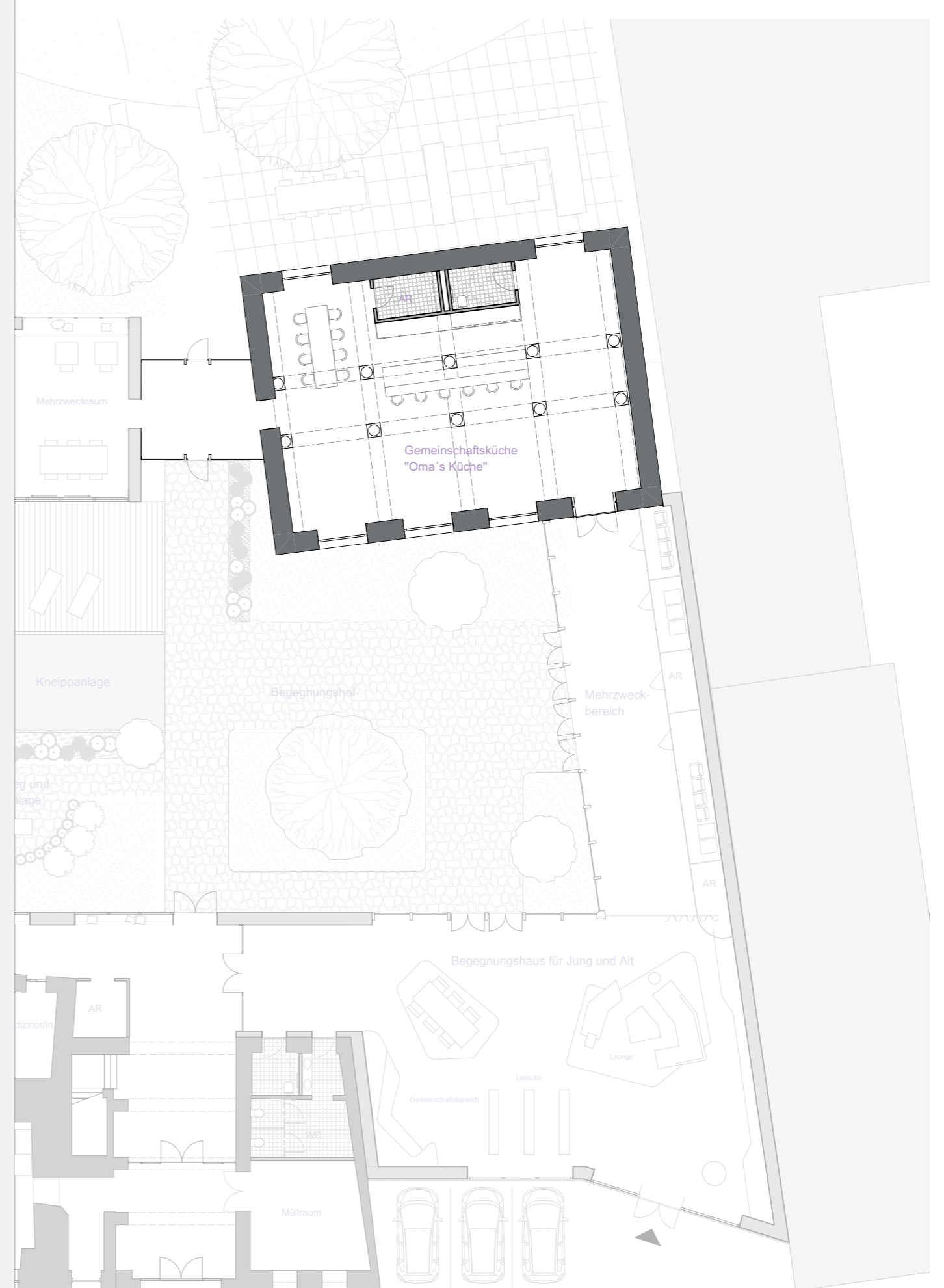
Bestand - Nachher

Der Alltag in einer Senioren Wohngemeinschaft umfasst nicht nur Hausarbeit, sondern auch gemeinsames Kochen und Spaß haben. Der Geruch von frisch gebrühtem Kaffee am Morgen, die Mittagszeit beim gemeinsamen Gemüseschneiden in der Küche und die täglichen Gespräche zwischen den Bewohnern. Persönliche Teilhabe gibt Senioren Struktur, regt die Sinne an und steigert die Lebensqualität.

GENERATIONSCAFE



+GEMEINSCHAFTSKÜCHE
+ LAGER /WC ANLAGE



BEGEGNUNGSHAUS

Bestand Vorher



Das Begegnungshaus dient den Bewohner*innen des Hauses sowie außenstehenden Personen, um verschiedene Generationen zu verbinden, die soziale Interaktion zu verbessern und Generationen zu ermutigen, Zeit miteinander zu verbringen und voneinander zu lernen. Jung und Alt werden gemeinsam kreativ und holen manche Senioren aus ihrer Komfortzone.

Neubau - Nachher