



Wohnen | Wohnung 1-2 Personen

Beispielwohnung EG -Neubau: 40 m² mit Terrasse

Belag Wohnräume
Parkett Eiche

Möblierung
helle Stoffe

Belag Terrasse
Lärchendielen

Belag Bäder
Parkett Eiche

Beleuchtung
Deckenleuchte

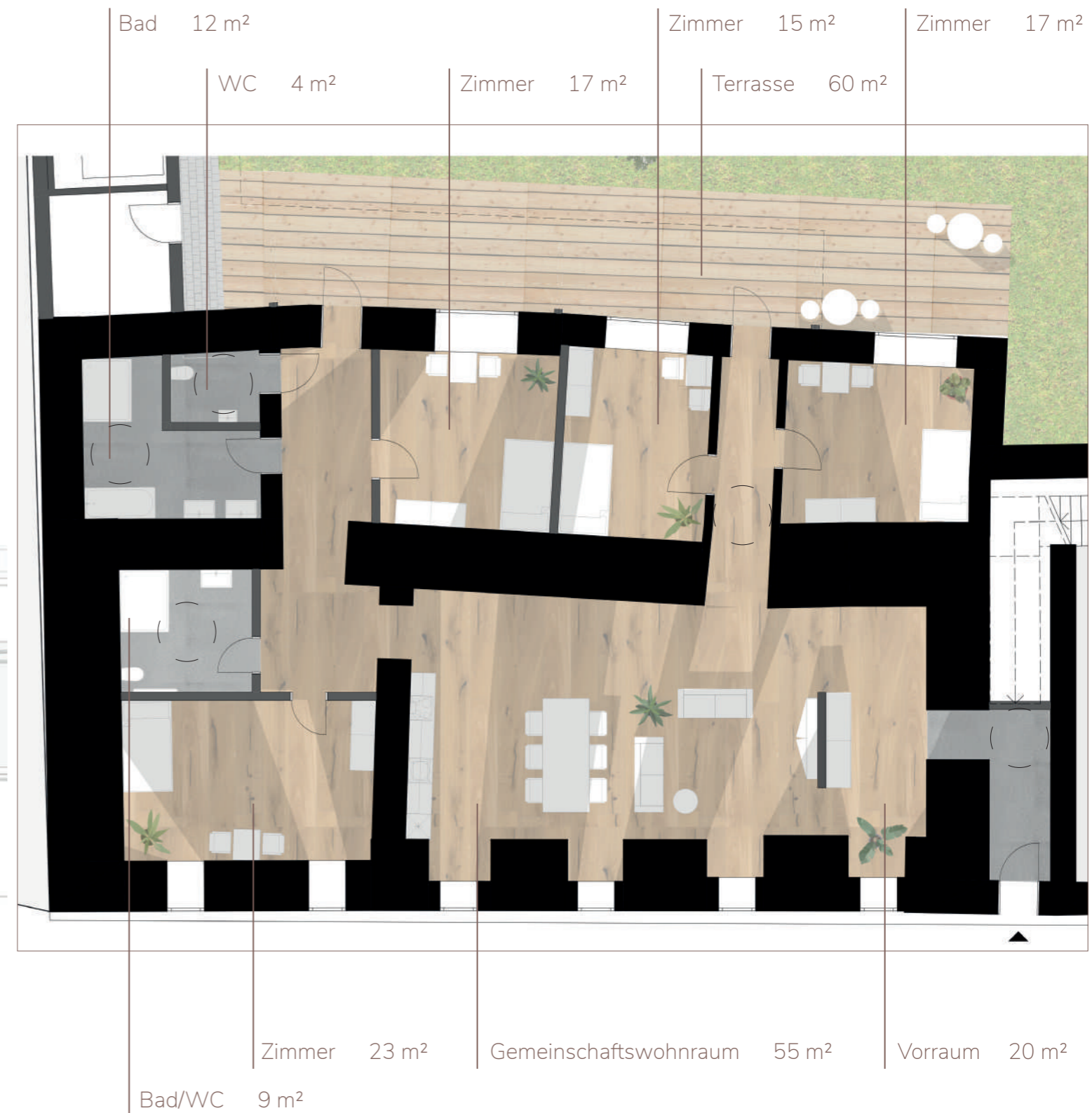




Wohnen | Wohngemeinschaft 3-4 Personen

Beispielwohngemeinschaft Bestand: 200 m² mit Terrasse

Belag Wohnräume Parkett Eiche		Beleuchtung Hängeleuchte		Belag Terrasse Lärchendielen	
Belag Bäder Parkett Eiche		Möblierung helle Stoffe		Belag Wege Pflastersteine	





Gemeinschaftsraum und -küche

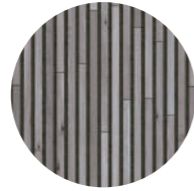
für die Bewohner_innen der betreuten Wohneinheiten zur Freizeitgestaltung und dem Empfang von Besuchern

gemeinsamer Aufenthaltsbereich für Freizeitbeschäftigungen im ehemaligen Pferdestall

große Gemeinschaftsküche offenbar zum Garten im Zubau



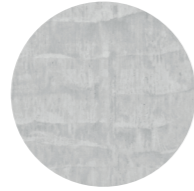
Fassade Zubau
verwitterte Lärche



Fassade Bestand
Putz weiß



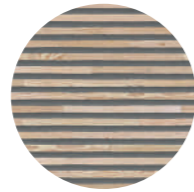
Mauer Nachbar
Sichtbeton



Belag Terrasse
Lärchenholz | Dielen



Hochbeete
Lärchenholz



Belag Gehwege
Pflastersteine | flämischer Verband



Beleuchtung Gehwege
Bodenstrahler

