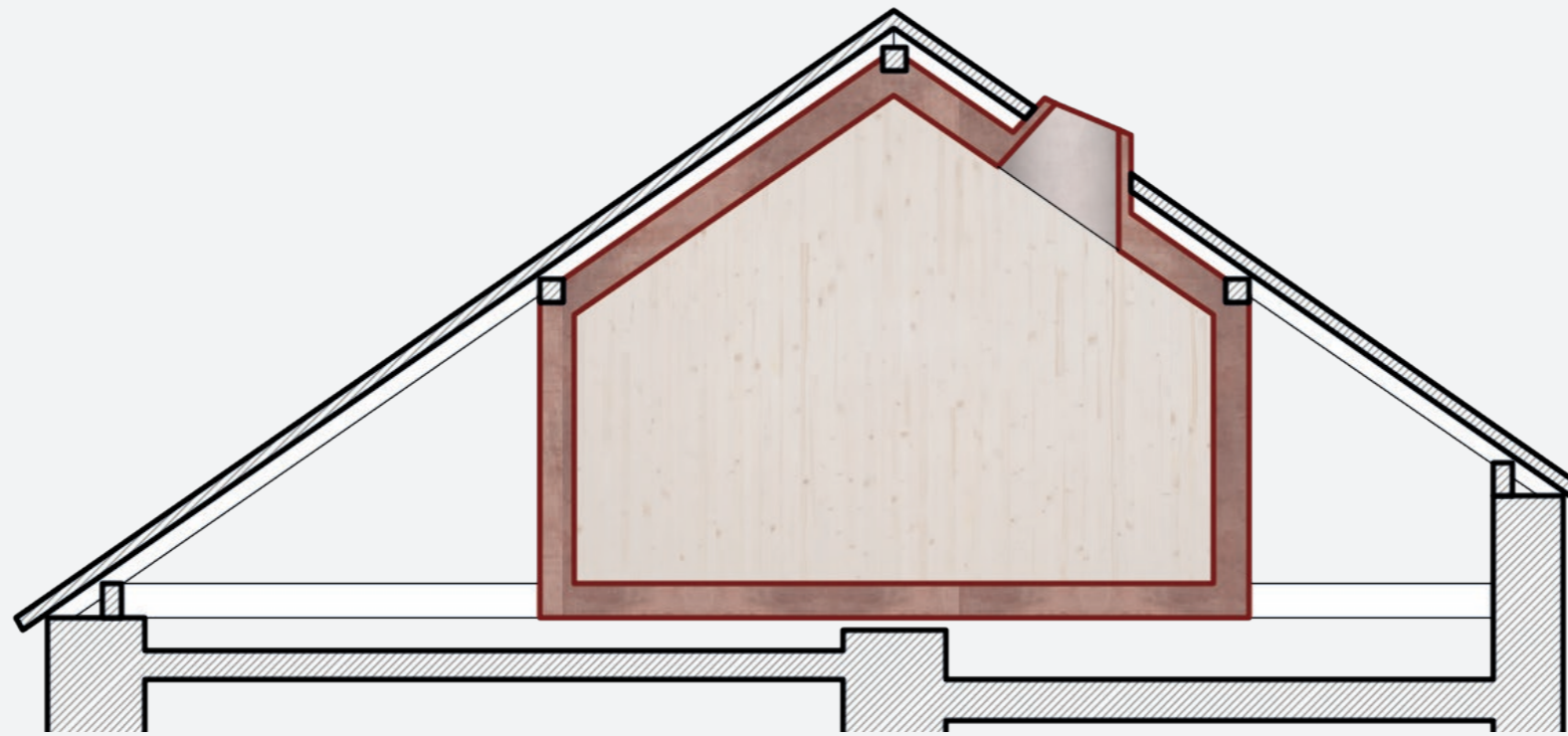
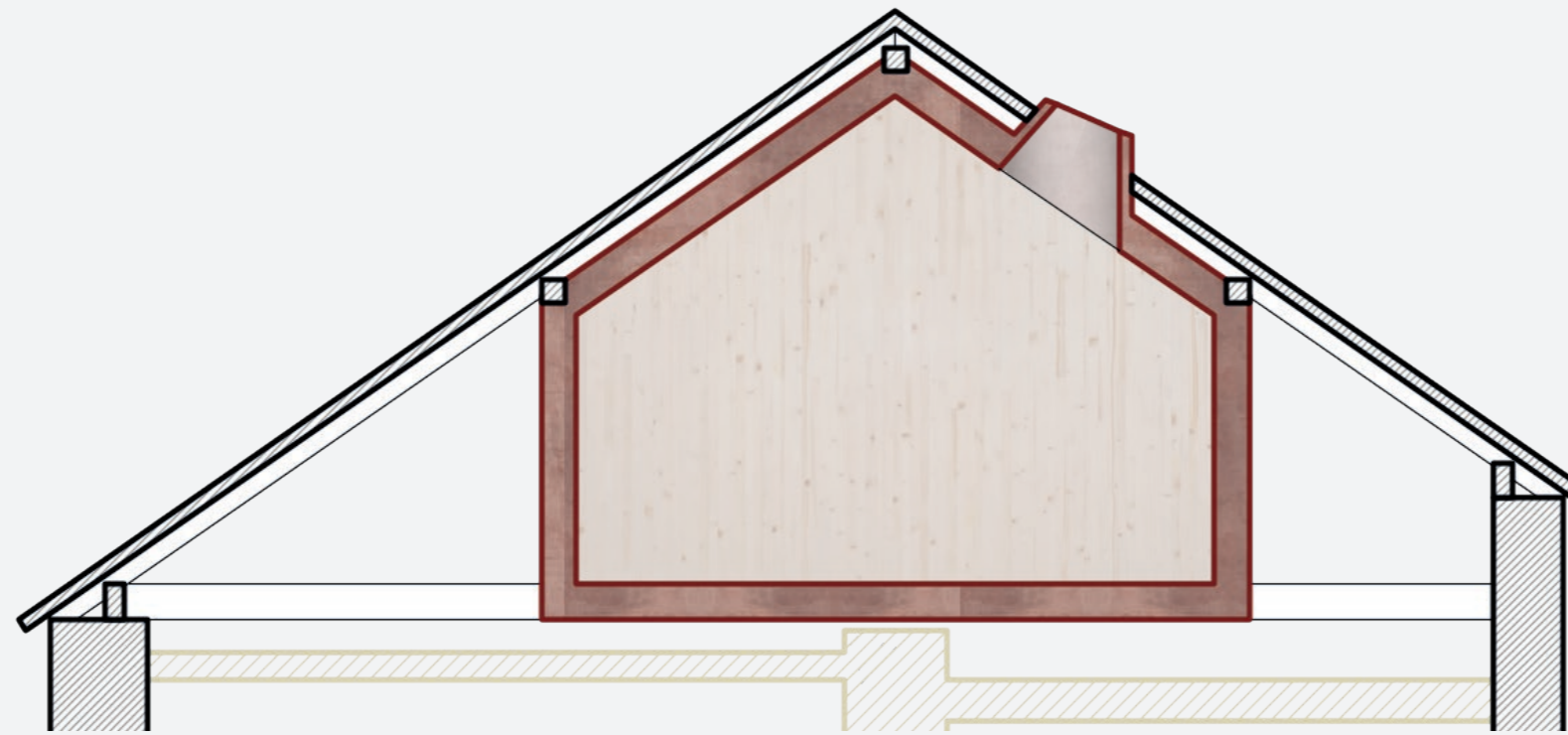


Sommerfrische im neuen Rieckhof



03 Schützendes Haus

Sommerfrische im neuen Rieckhof

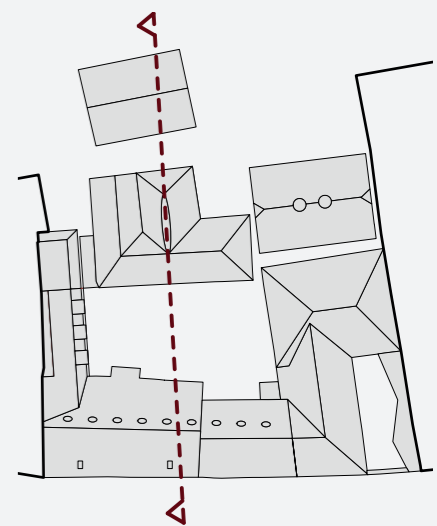
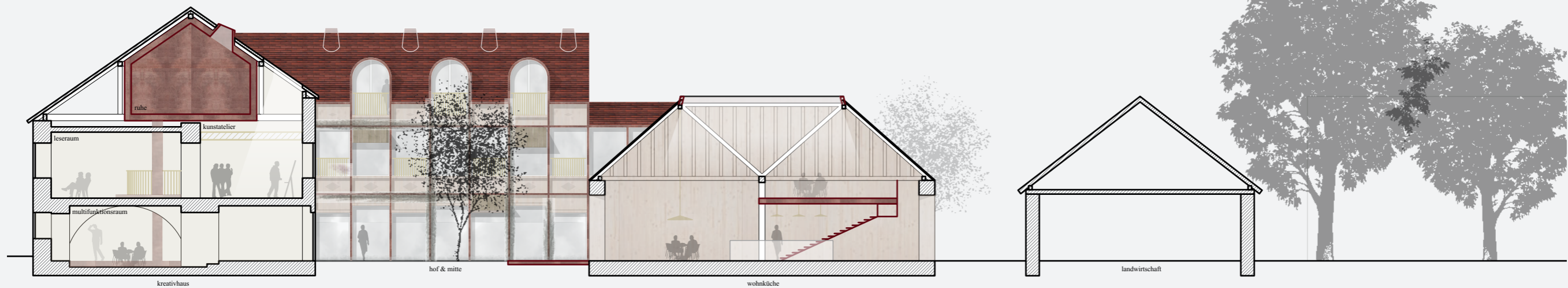


04 Befreite Struktur

Sommerfrische im neuen Rieckhof

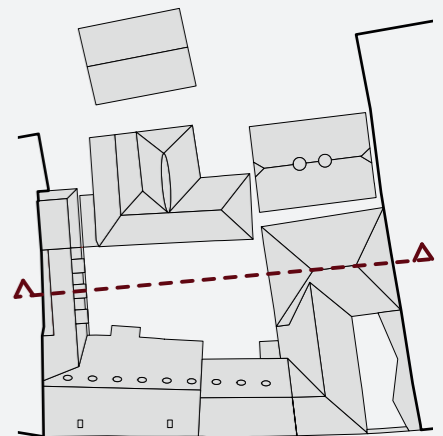
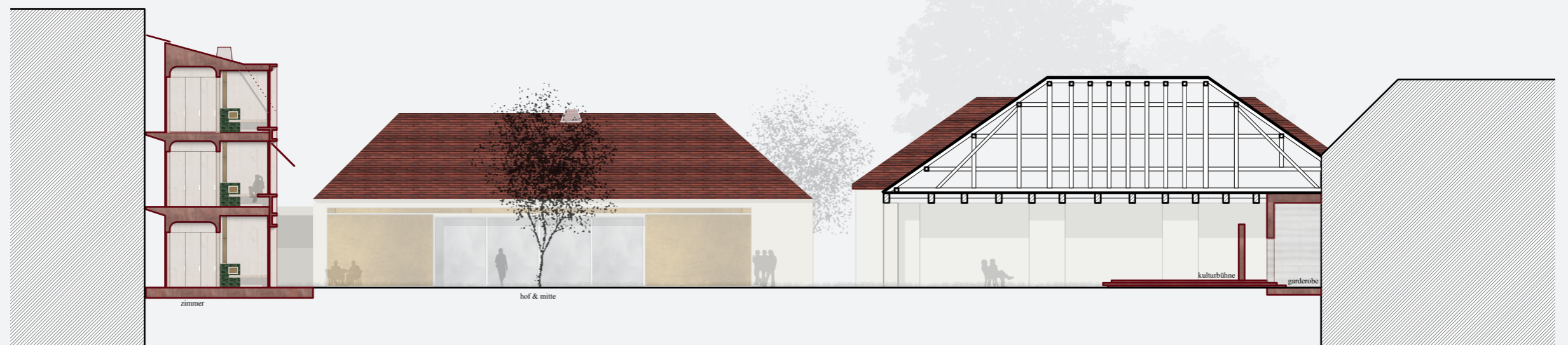
Die Zimmer sind im Ersatzneubau untergebracht. Sie sind halb so groß wie Hotelzimmer, um die Gemeinschaft zu fördern.

Das Skylight sorgt für eine lichtdurchflutete Scheune, die zum Mittelpunkt der Gemeinschaft wird.

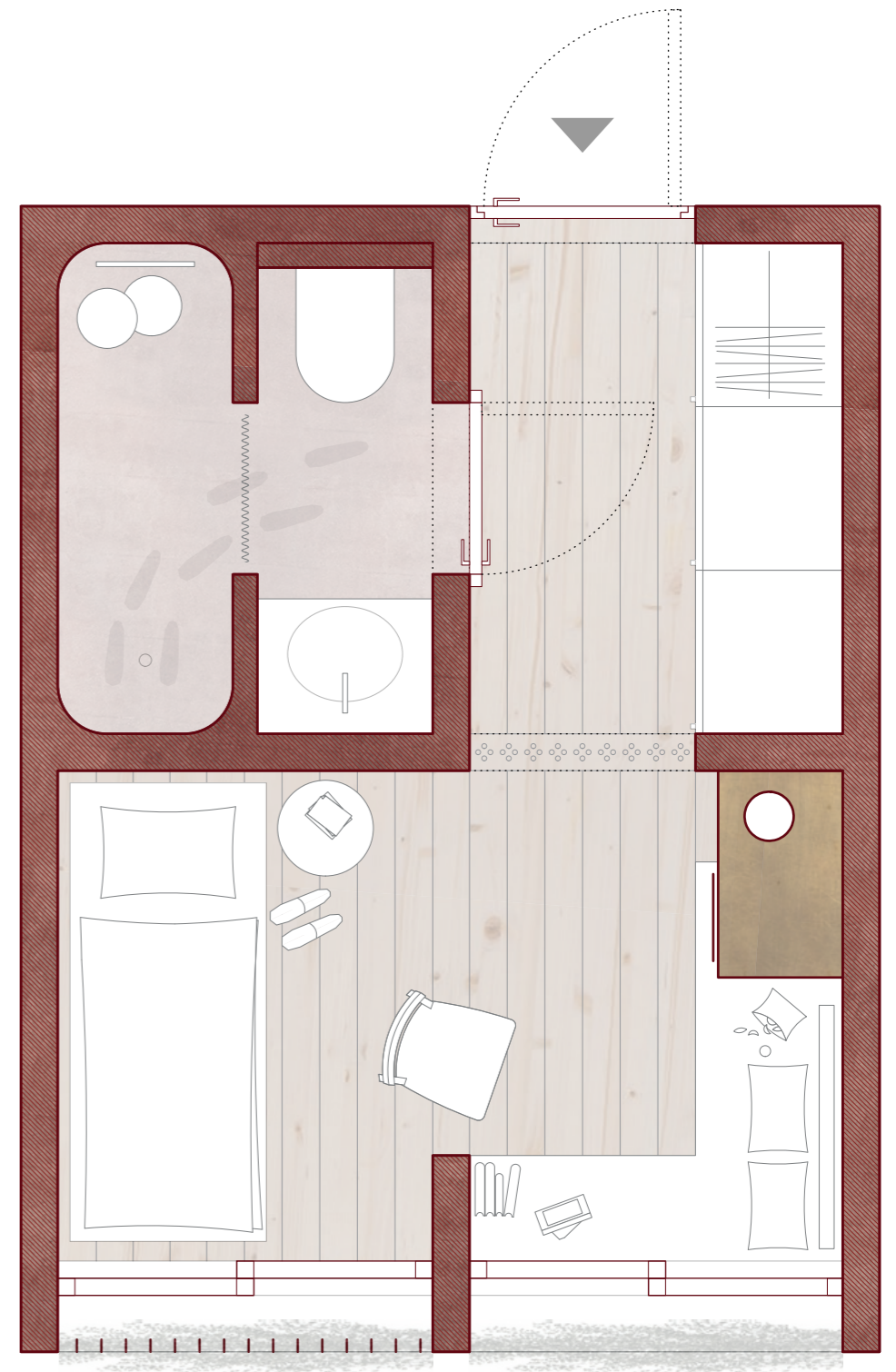


Sommerfrische im neuen Rieckhof

Die Nachbarwand bleibt sichtbar, der Neubau für die Zimmer schließt direkt an.



Sommerfrische im neuen Rieckhof



Sommerfrische im neuen Rieckhof

Sichtmauerwerk.
Lebendigkeit.



Diverse Verputze.
Fehlstellen.



Bewachsene Fassaden.
Natur.



Alte Holzelemente.
Undichte Raumabschlüsse.



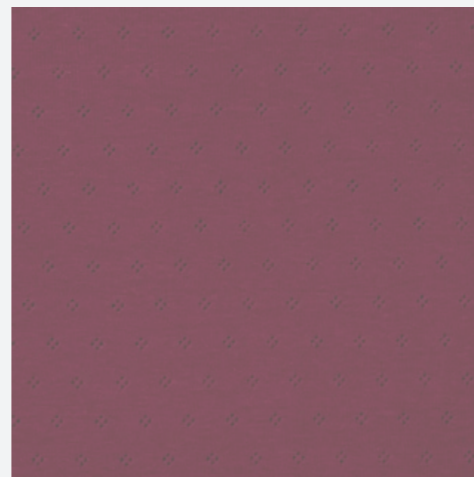
Altholz.
Beständigkeit.



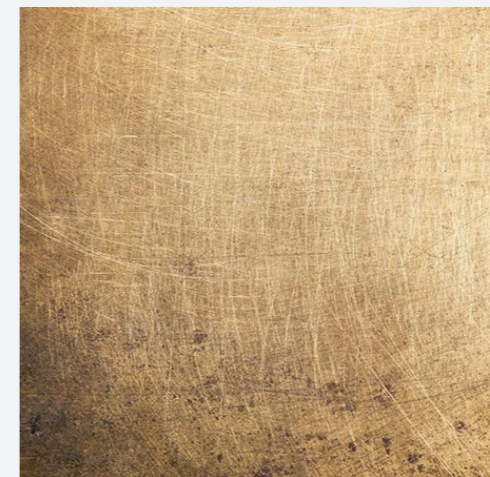
Stampfbeton.
Reparatur und Weiterbauen.



Pigmentierter Beton.
Dauerhaftigkeit und Stütze.



Rote Akzente.
Sommerfrische.



Unbehandeltes Messing.
Neuheitswert.



Unbehandelte Weißtanne.
Reparatur und Tüfelung.

Sommerfrische im neuen Rieckhof



Sommerfrische im neuen Rieckhof



Sommerfrische im neuen Rieckhof

