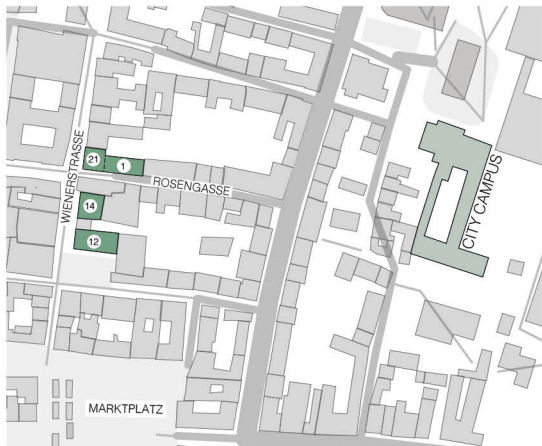


Die **Integration von Studierenden** bringt zahlreiche Vorteile mit sich. Durch die Einbindung der jungen Generation mit der Umsetzung eines Studentenwohnheims sowie einer Cafeteria und Lehrräume der FHWN entsteht eine dynamische Atmosphäre, die das kulturelle und soziale Leben der Stadt bereichert. Studierende bringen frische Ideen und innovative Ansätze in die Gemeinschaft ein, was zu einem regen Austausch und kreativen Projekten führt.

Gleichzeitig sorgt die **Begrünung des Stadtraums** für eine nachhaltige und gesunde Stadtentwicklung. Die grünen Flächen verbessern die Luftqualität, bieten Lebensraum für Insekten und tragen zur Reduzierung von Hitzeinseln bei. Zudem schaffen sie eine ästhetisch ansprechende Umgebung, die zum Verweilen und Wohlfühlen einlädt.



ORIENTIERUNGSPLAN

REFILL WIENER NEUSTADT

GREEN STUDIES

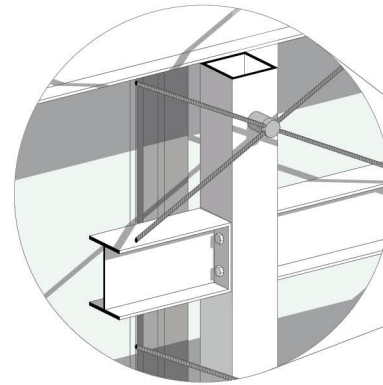
Das Architekturprojekt **GREEN STUDIES** verfolgt zwei zentrale Konzeptpunkte: die Integration von Studierenden ins Stadtleben und die Begrünung des Stadtraums, um die Wiener Neustadt zu einem lebendigen Aufenthaltsort zu machen. Durch die Kombination dieser beiden Konzeptpunkte entsteht eine vitale und nachhaltige Stadt, in der Studierende aktiv in das Gemeinwohl eingebunden sind.



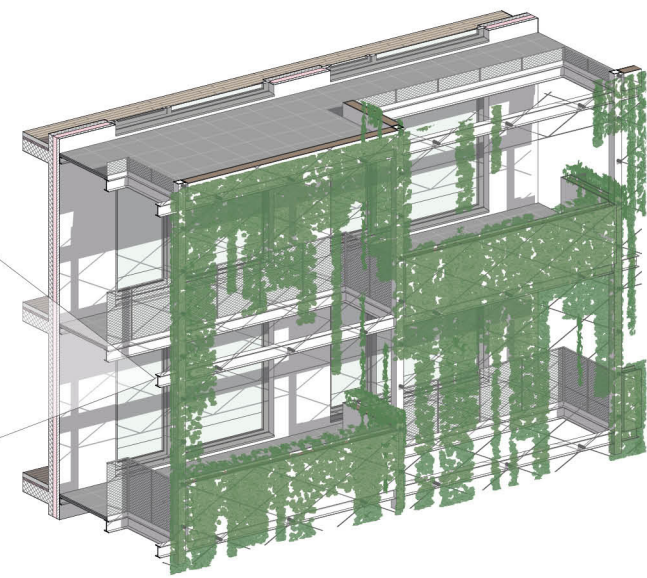




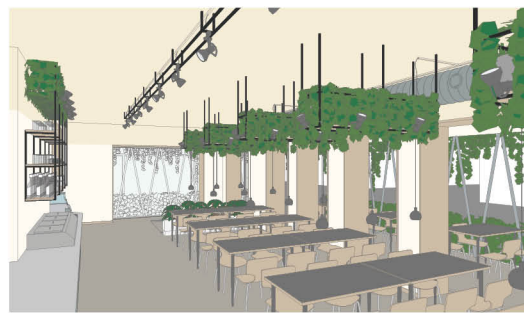
STRASSENECK WIENERSTRASSE UND ROSENGASSE



KONSTRUKTION BALKONSCHICHT



VISUALISIERUNGEN INNENRAUM CAFETERIA



VISUALISIERUNGEN BALKON STUDENTENWOHNHEIM

