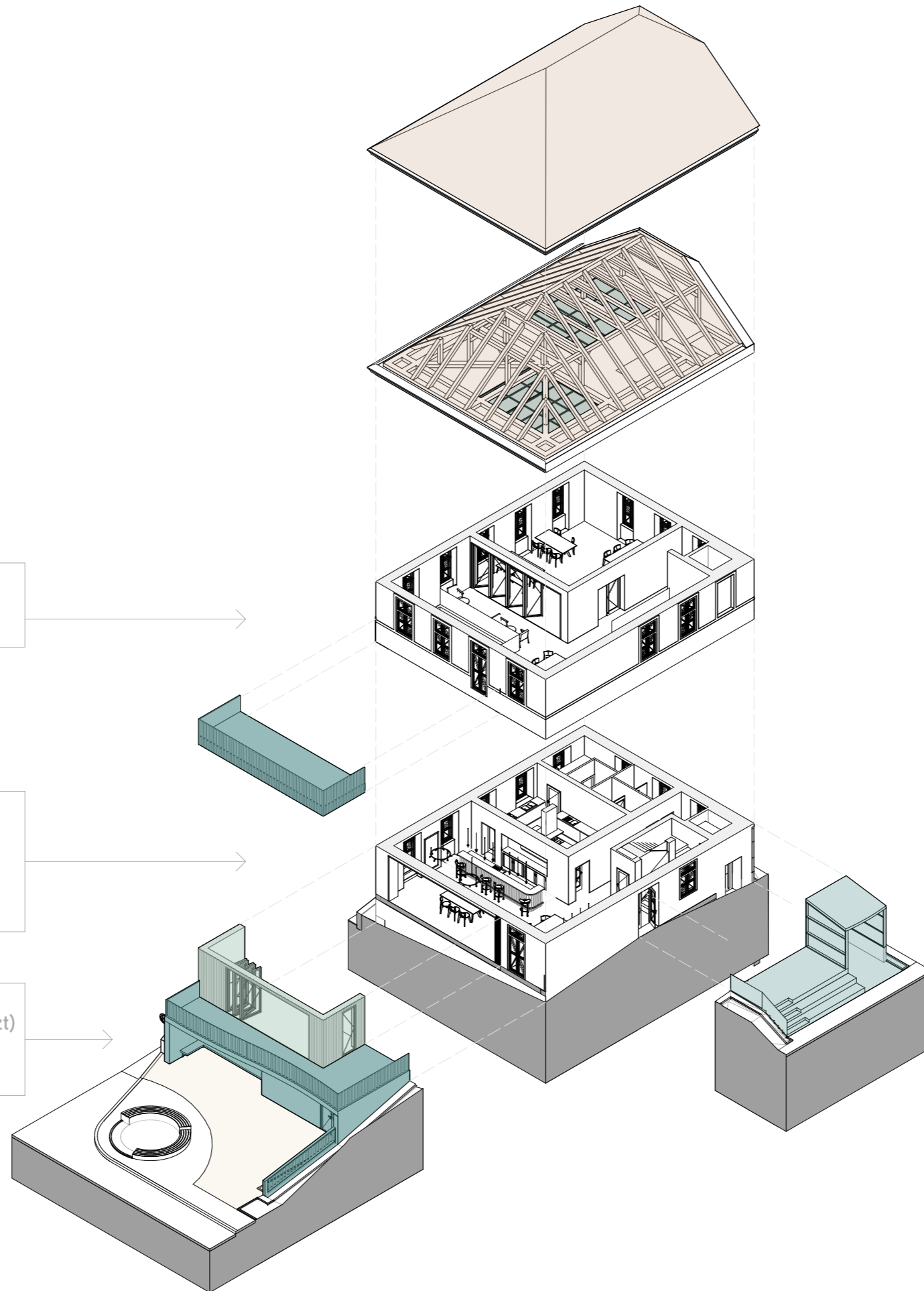


UMNUTZUNG zu einem
MEHRFUNKTIONSHAUS

- OBERGESCHOSS**
- Vereinstreff (anmietbar)
 - Aufenthaltsraum / Cafe

- ERDGESCHOSS**
- Großküche (inkl. Lagerfläche)
 - Sanitäranlagen
 - Aufzug
 - Aufenthaltsraum / Cafe

- VORPLATZ**
- Haltestelle (witterungsgeschützt)
 - Infotafeln (Dorfgeschichte)
 - Lagerfläche



- Sanierung des Dachaufbaus
- künstliche Belichtung Dachstuhl

- Sanierung des Dachstuhls
- Einsicht durch Oberlichter (Brand-schutzverglasung, EI90)

- Zubau Freifläche südseitig
- Galerie (Deckendurchbruch)
- Zubau Sanitärfläche

- Einbau Großküche (inkl. Lagerfläche)
- südseitiger Erweiterung (Innenraum)
- Zubau Freiflächen ost- und südseitig
- Neuorganisation der Sanitärzellen

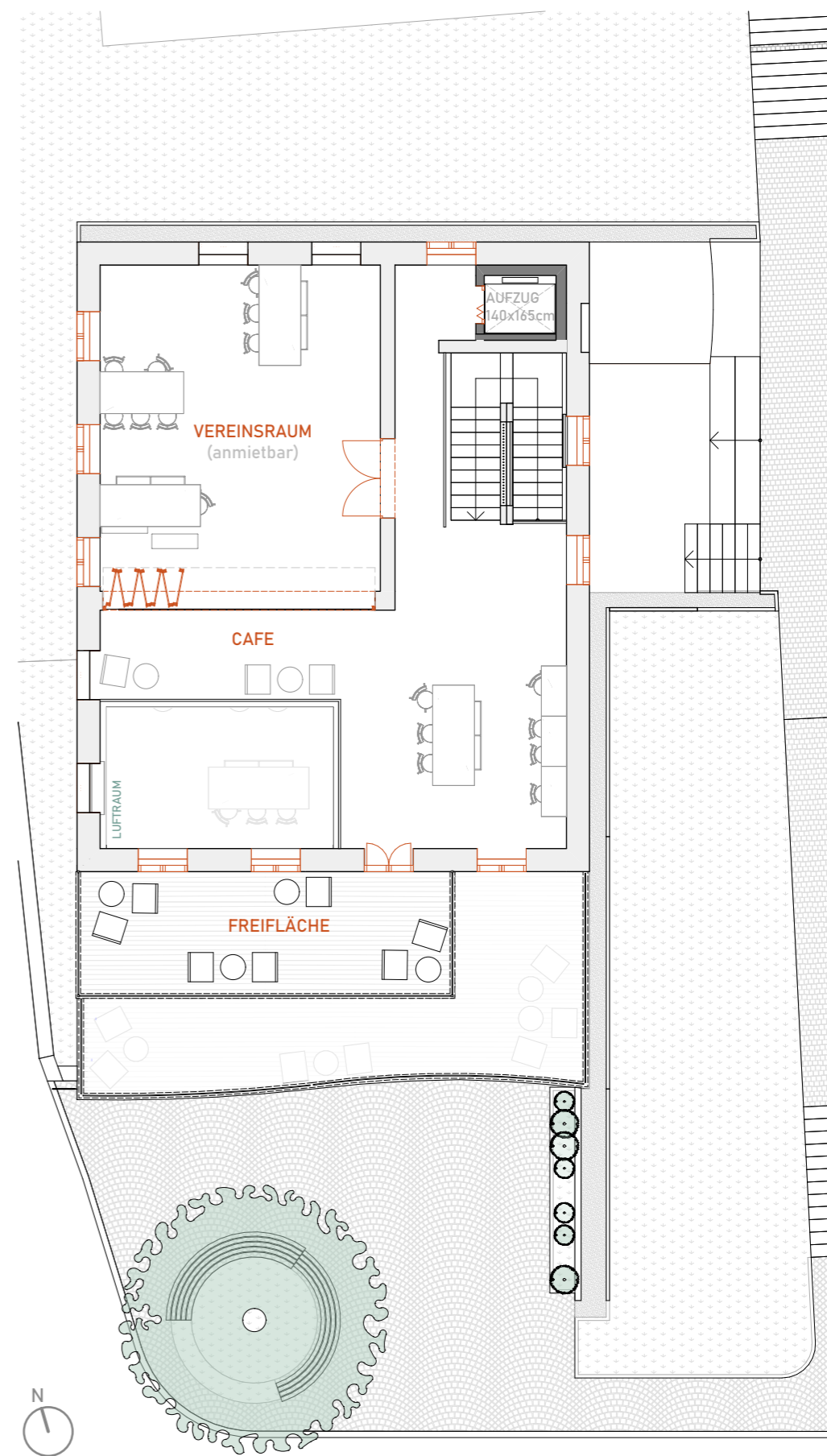
MASSNAHMEN







Erdgeschoss



Obergeschoss

