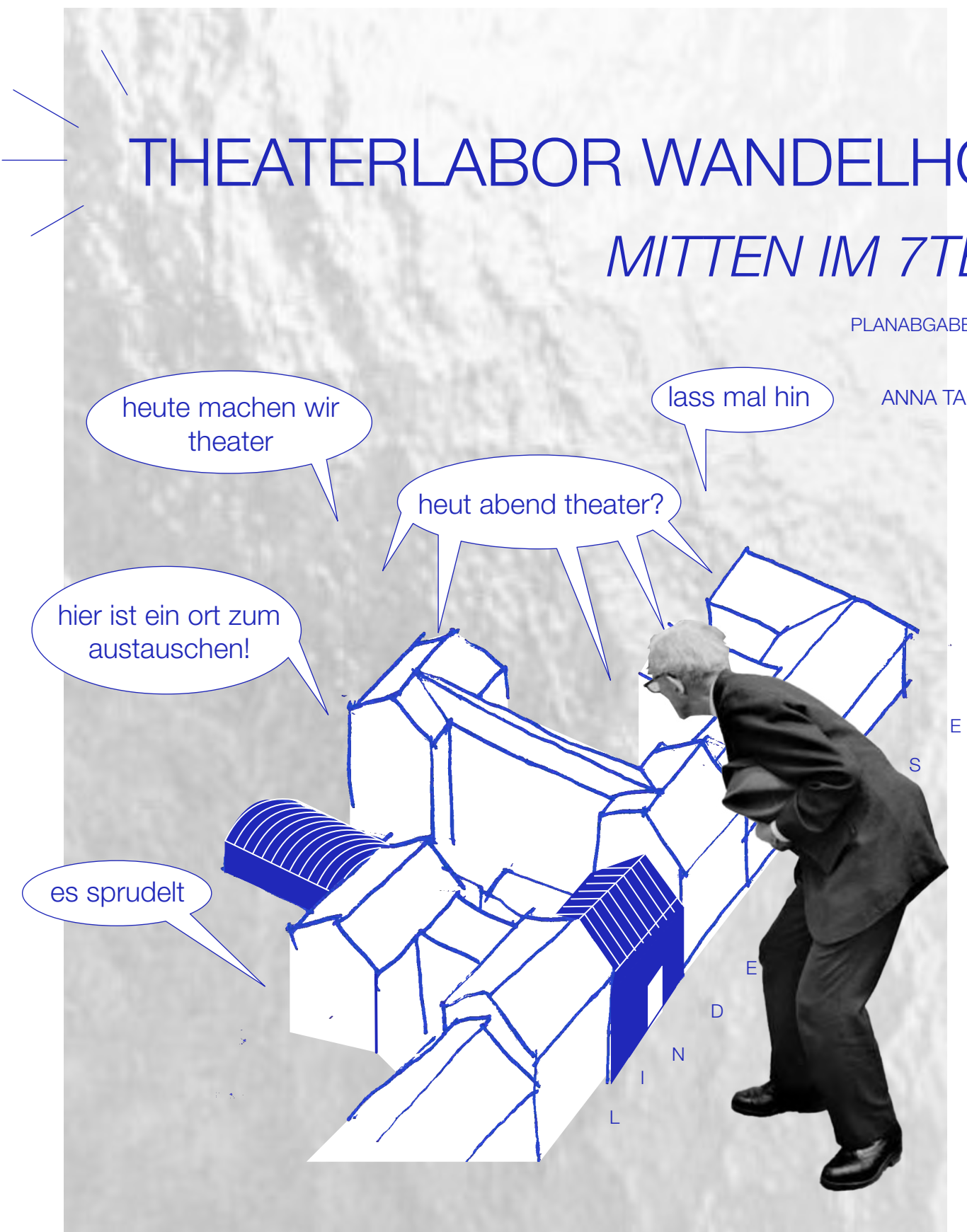


THEATERLABOR WANDELHOF

MITTEN IM 7TEN

PLANABGABE 250124

ANNA TANCREDI



inhalt

- 00 entwurfstext
bebauungsplan
lageplan
- 00 DAS KONZEPT
> konzeptpiktogramme zur dreiteilung
> isometrische darstellung
- 01 DAS WOHNHAUS
/ grundriss erdgeschoss
/ ansicht strassenseite
/ grundriss obergeschoss schauspieler:innen-gemeinschaft
/ grundriss regelgeschoss
/ vertiefung: kombi-raum
/ schnitt b-b
/ D01: dreitafel schnitt wohnhaus
- 02 DER WANDELHOF
/ schnitt a-a
/ grundriss hofgestaltung
/ schnitt c-c
/ D02: dreitafel schnitt arkadenhof
/ vertiefung: visualisierung
- 03 DIE HALLE
/ grundriss erdgeschoss
/ grundriss untergeschoss
/ schnitt d-d
/ schnitt e-e
/ schnitt a-a
/ D03: dreitafel schnitt theaterraum
- >> projektabschluss
wimmelbild isometrisch
modell aus graupappe M 1:200

theaterlabor wandelhof

in der lindengasse 6 im 7. gemeindebezirk der stadt wien entsteht ein neuer kultureller begegnungsort in form eines theaterlabors.

„theaterschaffende brauchen raum im bestand“, heißt es im koalitionsvertrag der stadtregierung – und genau dieser raum soll nun geschaffen werden.

dreigeteilt in nutzung und funktion entsteht ein bauensemble, bestehend aus einem neuen wohnhaus zur straße, einem neu gestalteten innenhof und der bestehenden halle, welche umgenutzt wird.

das wohnhaus zur straße schließt die baulücke in einer formensprache, die sich harmonisch in die umliegende bebauung einfügt. ein flexibles system aus erweiterbaren räumen und einer integration eines nutzungsoffenen gemeinschaftsraumes ermöglicht es, ein langlebiges gebäude zu schaffen, das auf sich verändernde nutzungsanforderungen der bewohner:innen reagieren kann.

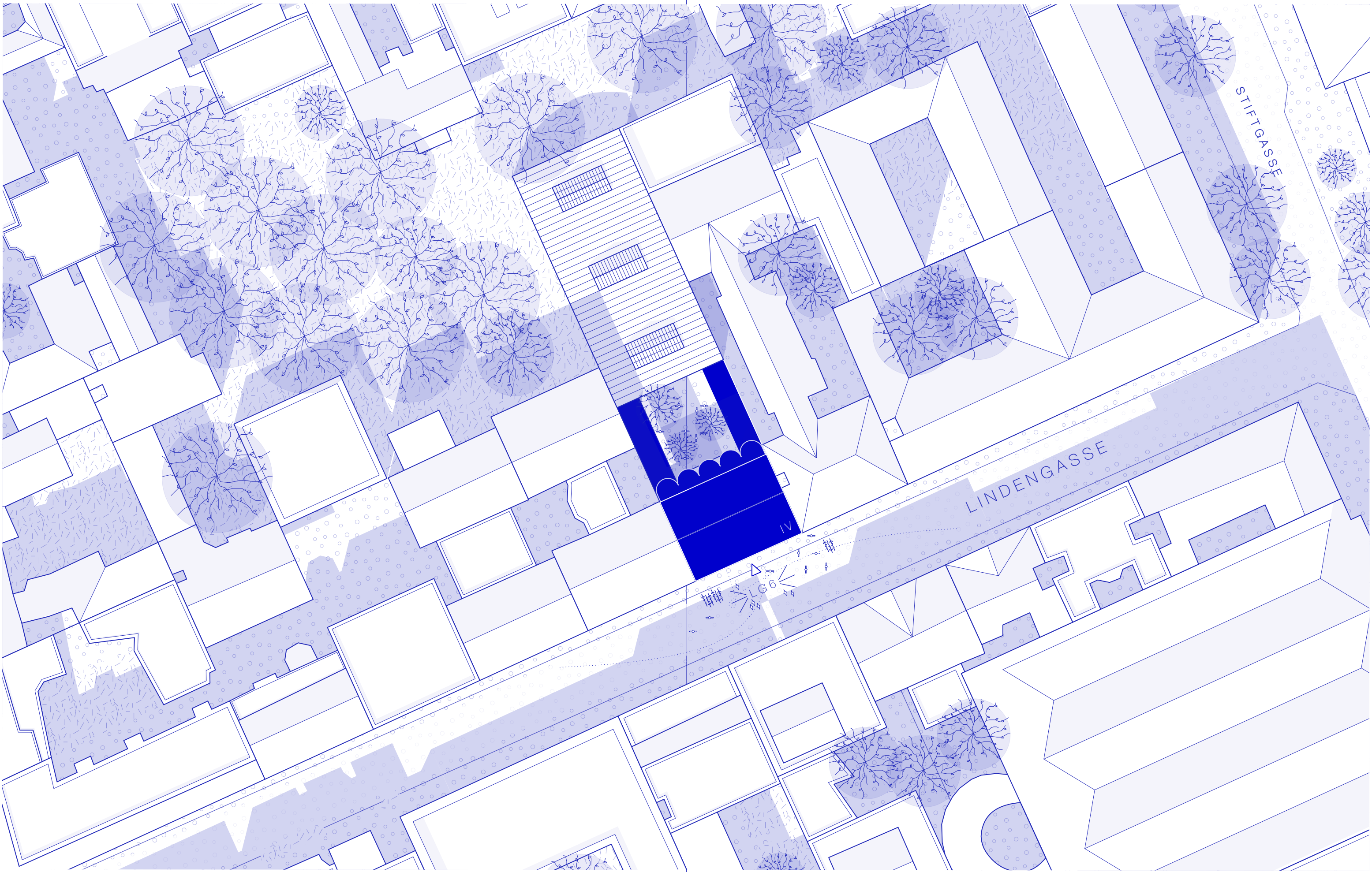
der innenhof stellt eine verbindung zwischen dem wohnhaus und der halle her, indem er eine typische theater-typologie aufgreift: die wandelhalle. hier entsteht ein ort, an dem sich die nachbarschaft, bewohnende des hauses, besuchende und zufluchtsuchende mit den theatermacher:innen treffen können – ein raum der begegnung und des austauschs.

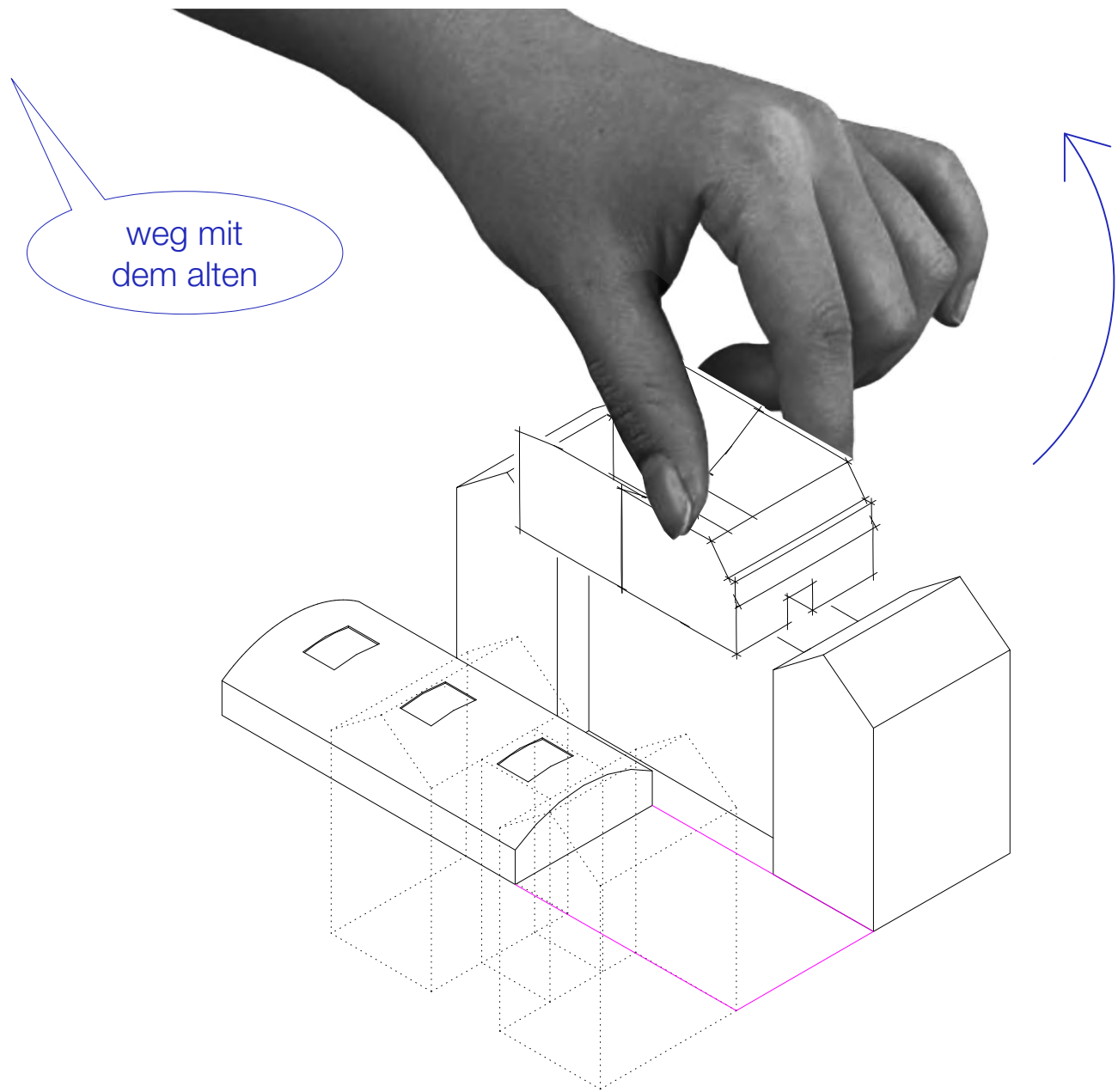
die struktur des arkadenhofs – des „wandelhofs“ – verbindet einen tiefliegenden theaterraum im herzen der bestandshalle. rund um diesen zentralen raum ordnen sich neben- und proberäume des theaters an.

in der lindengasse 6 soll es sprudeln vor neuen gedanken und ideen. dieser ort wird ein verbindungspunkt in der von hochkultur geprägten theaterszene: ein raum, in dem publikum und schauspielende aufeinandertreffen, nachbarschaft und kultur miteinander funktionieren und verschmelzen können.



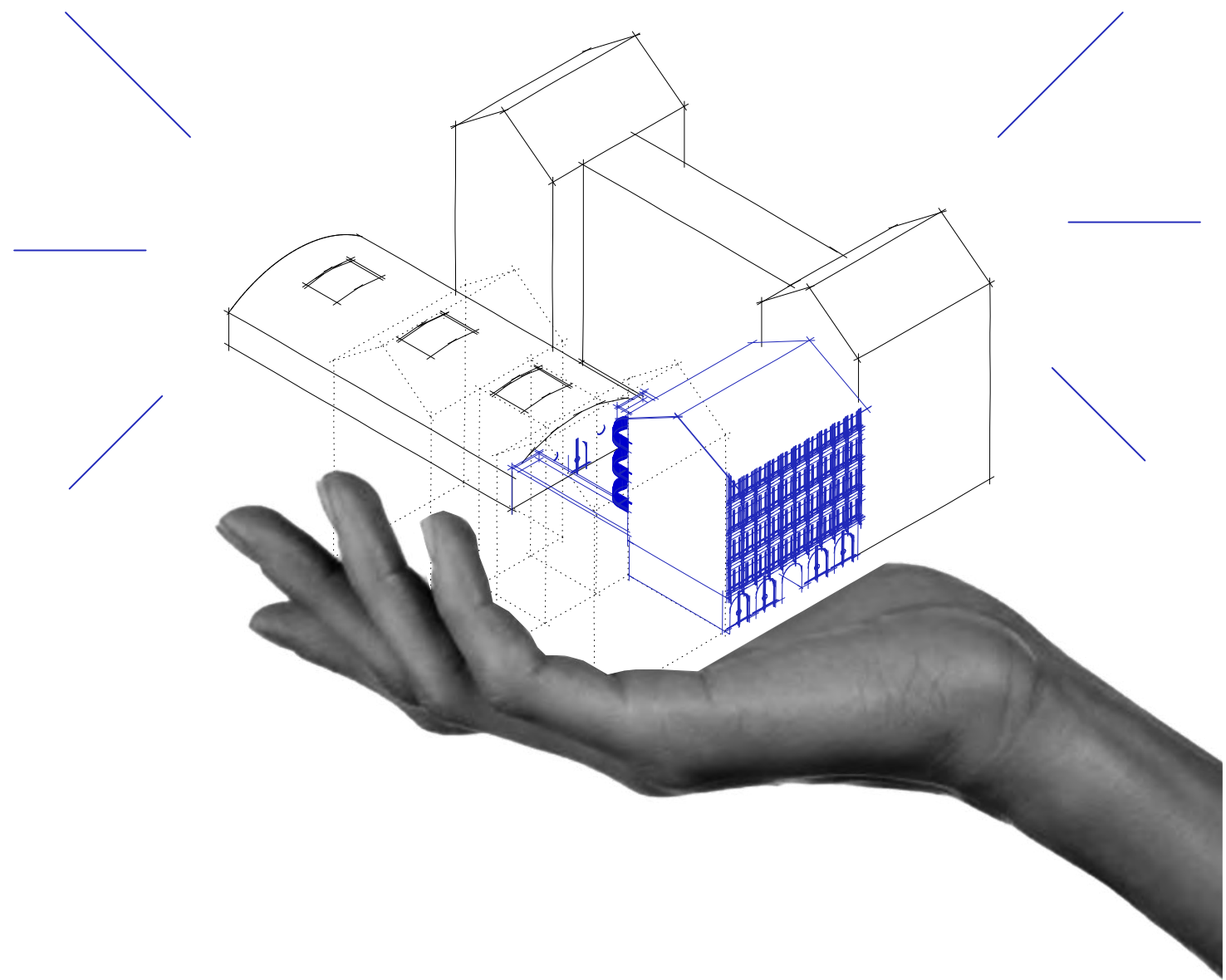






SUBTRAKTION

BESTAND



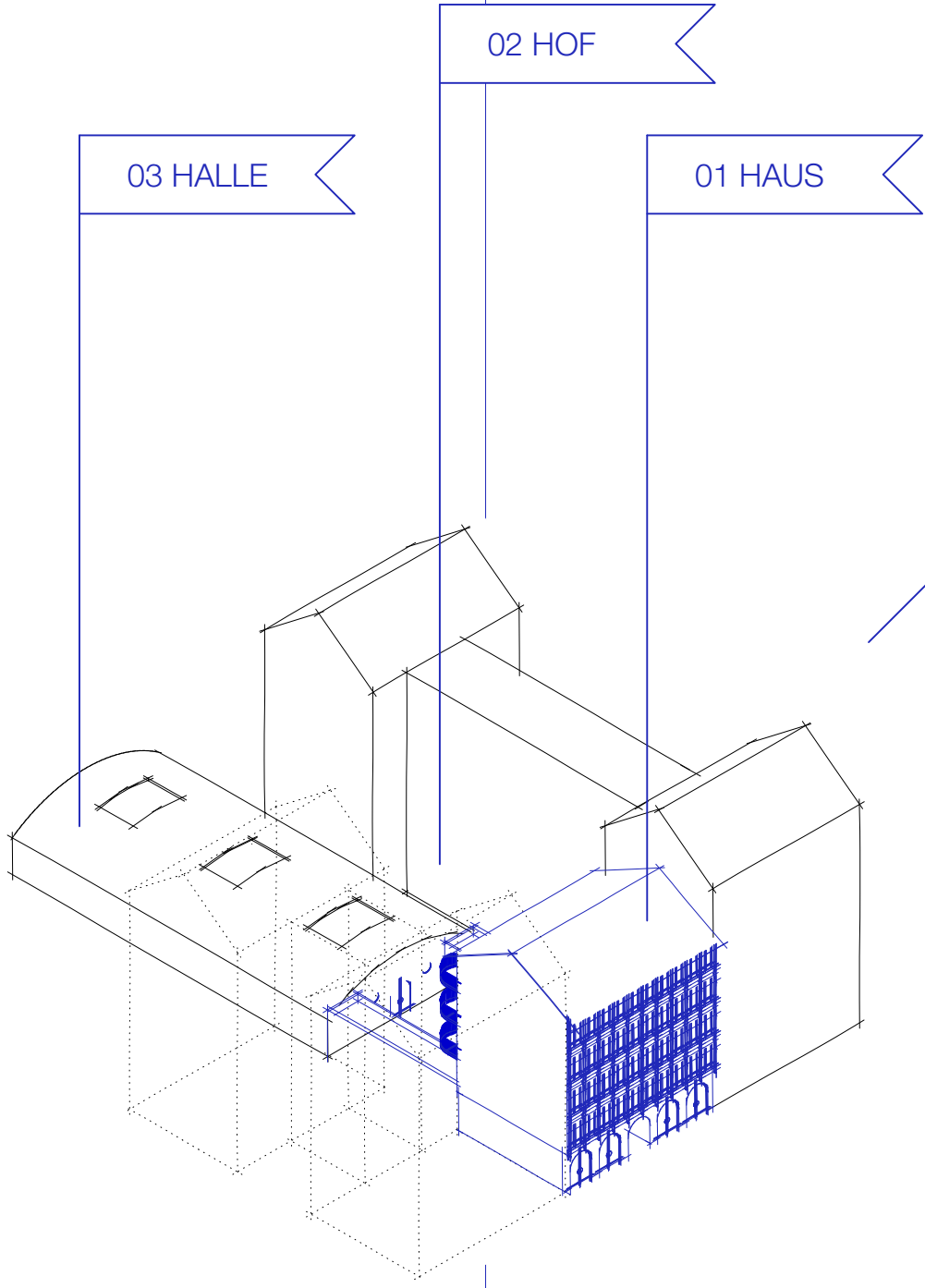
ADDITION

NEUBAU

zeit für was neues



w a n d e l h o f



KULTURELLER
BEGEGNUNG SORT

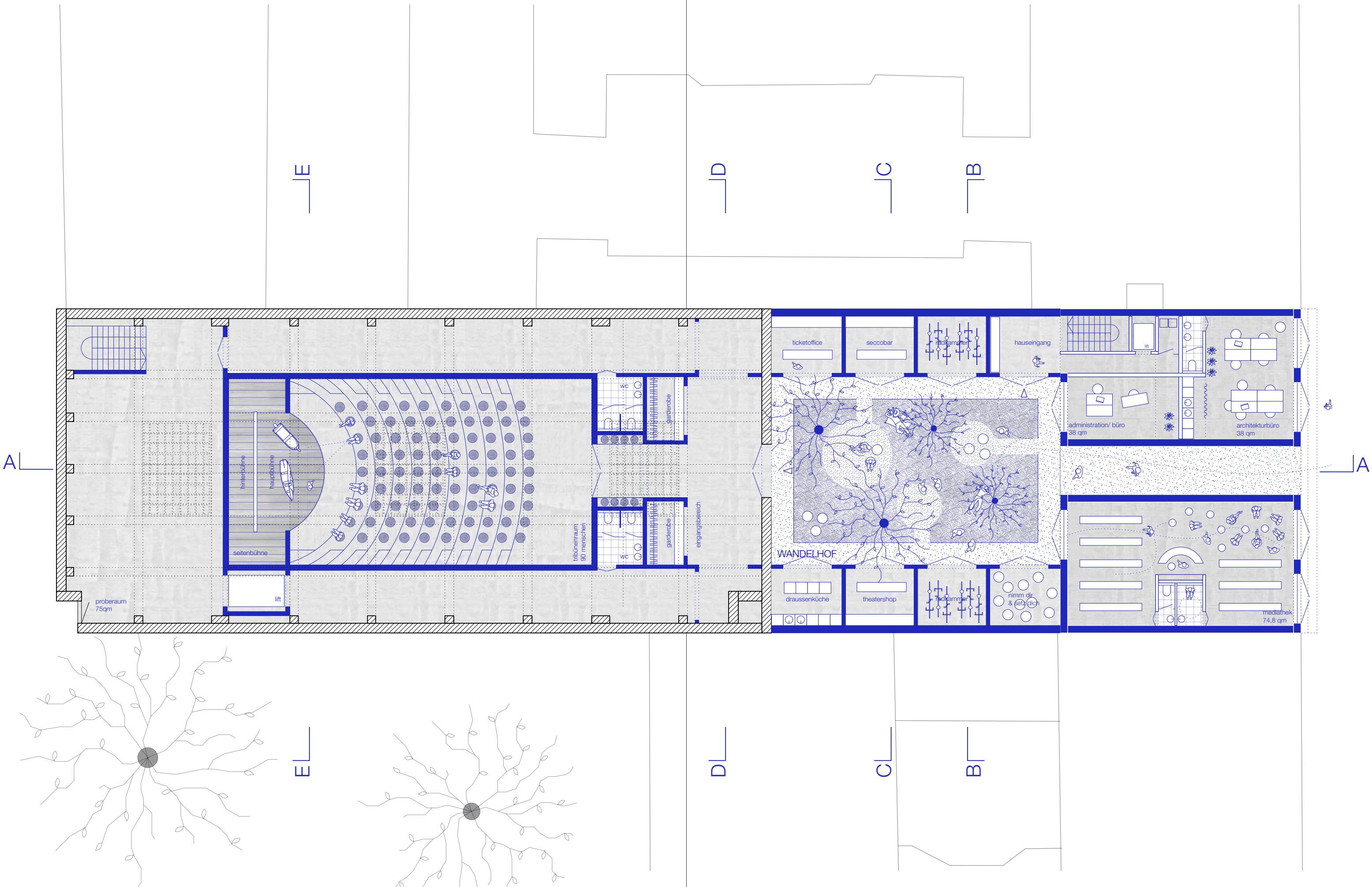


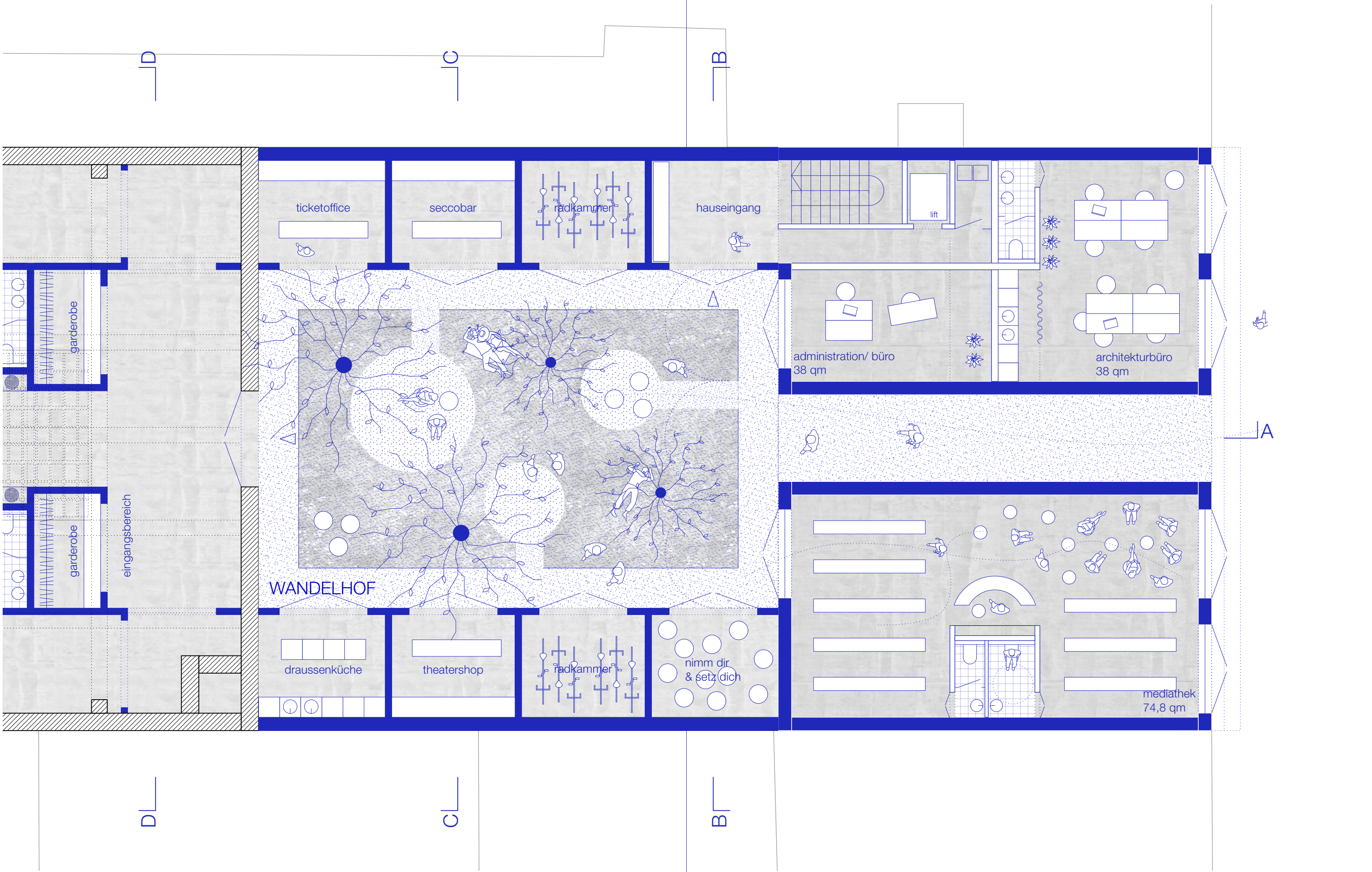
WOHNHAUS

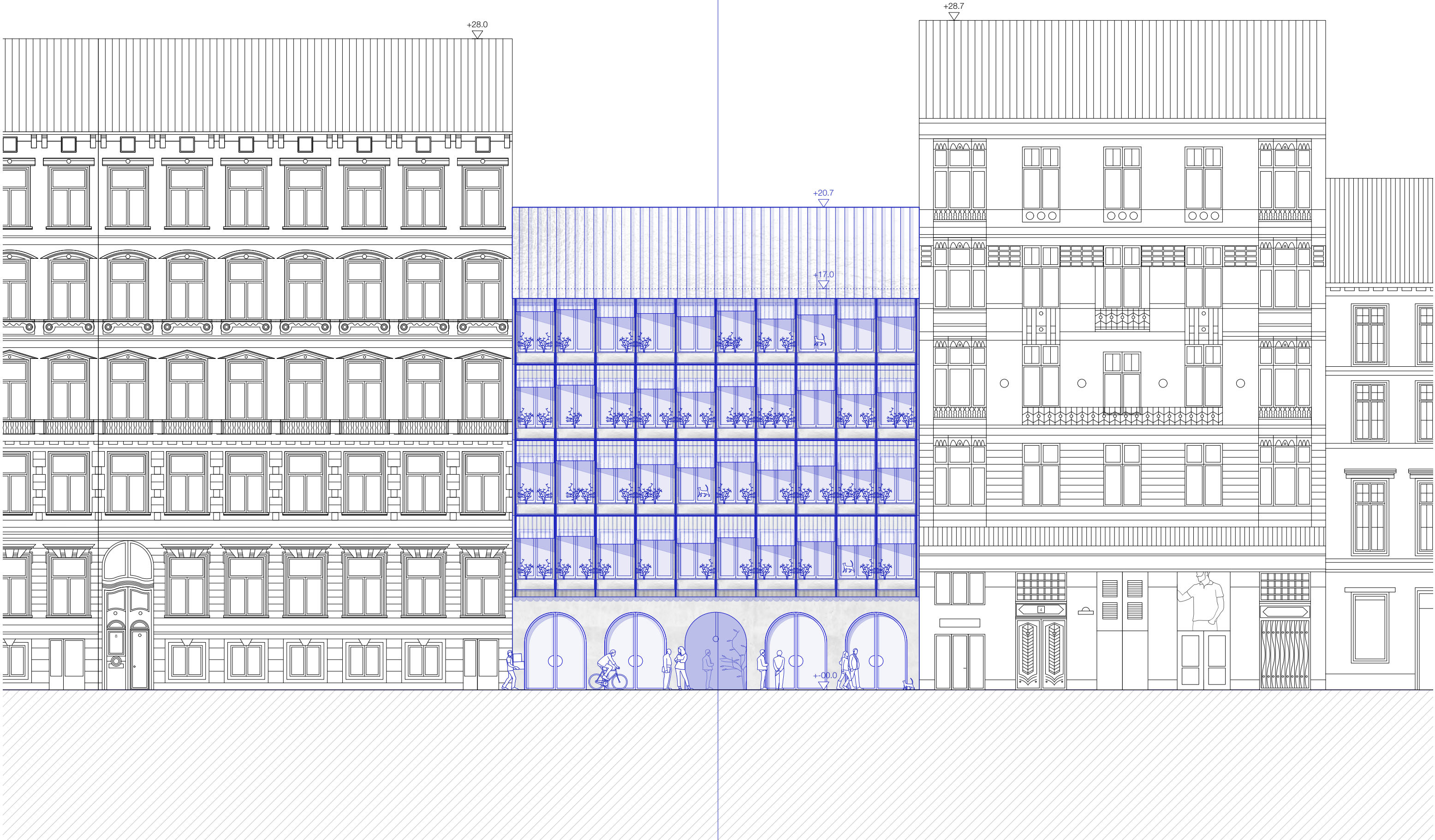
01

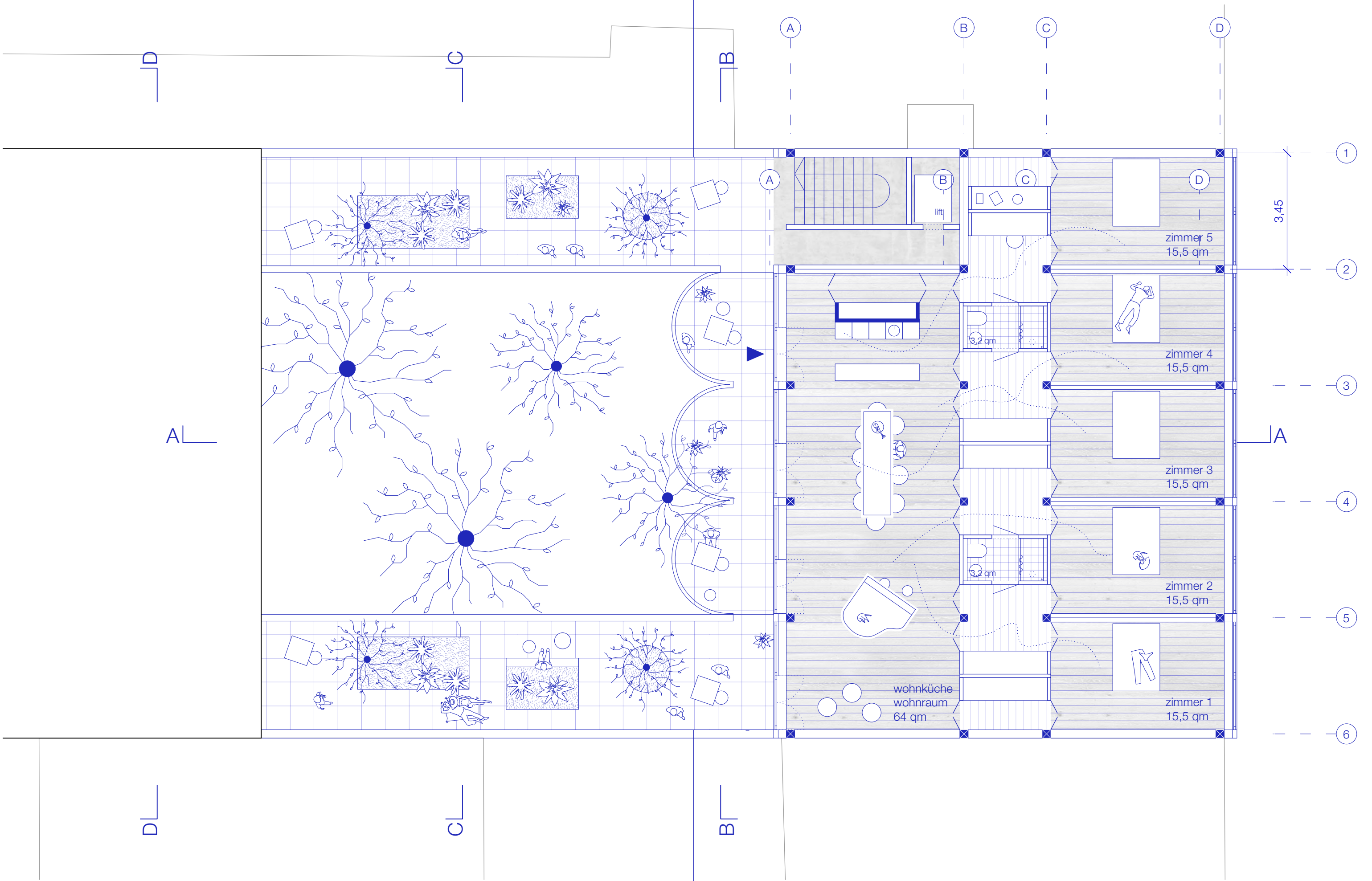


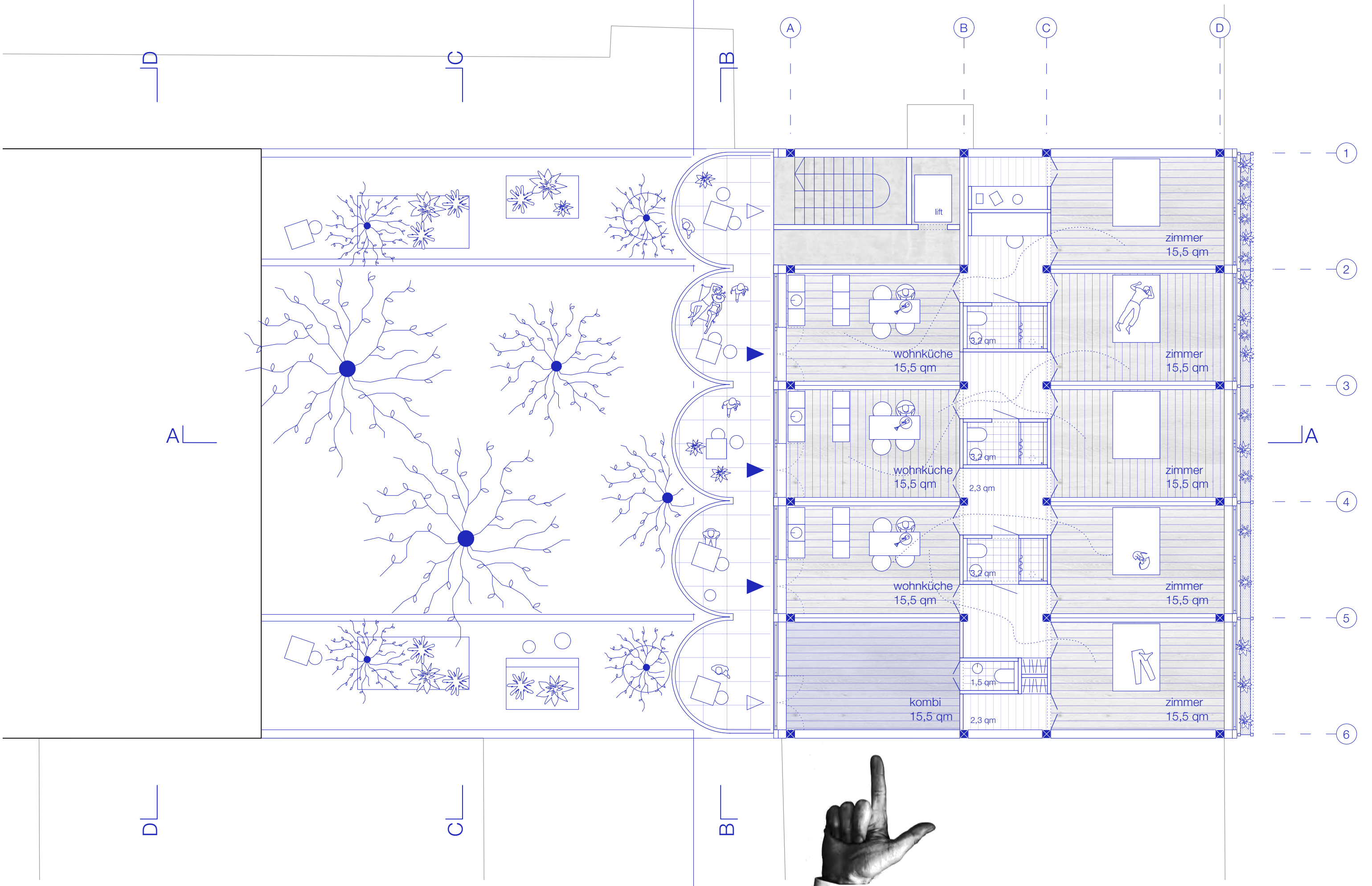
BUNTER
HUND

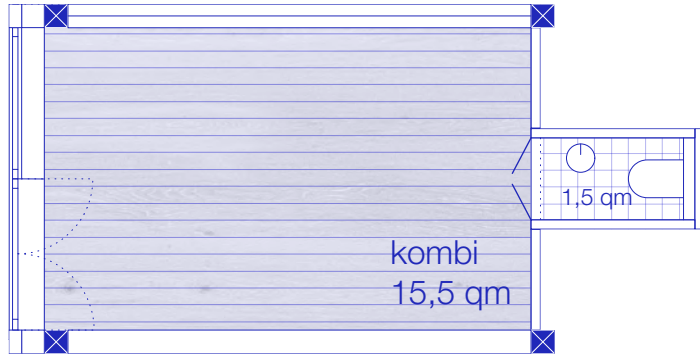






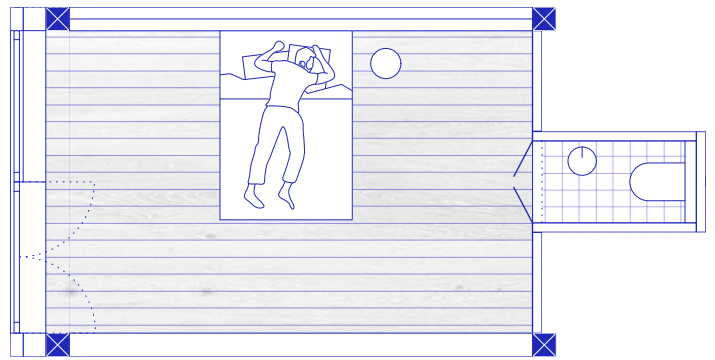




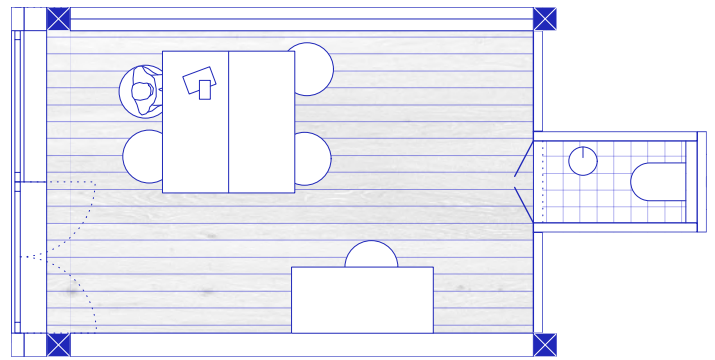


was kannst du alles sein?

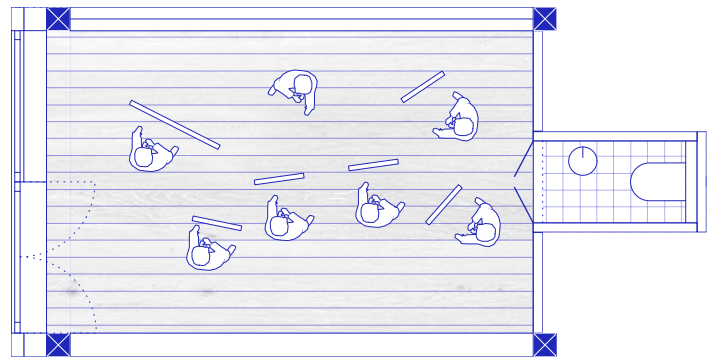
alles was du willst!!



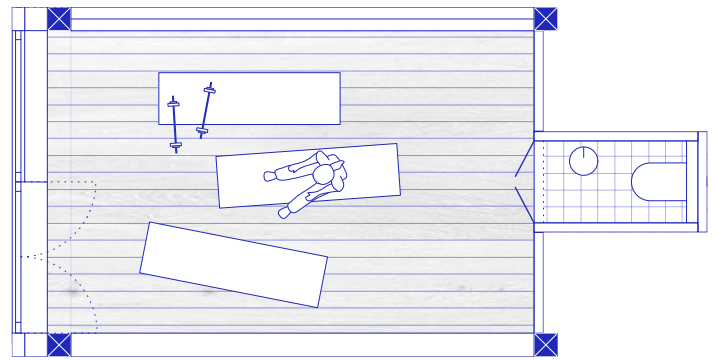
GÄSTEZIMMER FÜR DIE NACHT



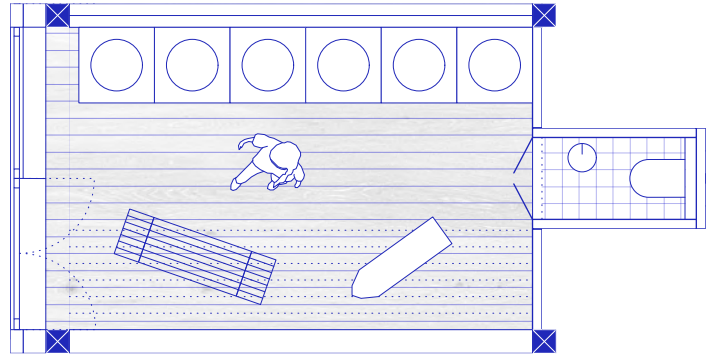
ARBEITSZIMMER



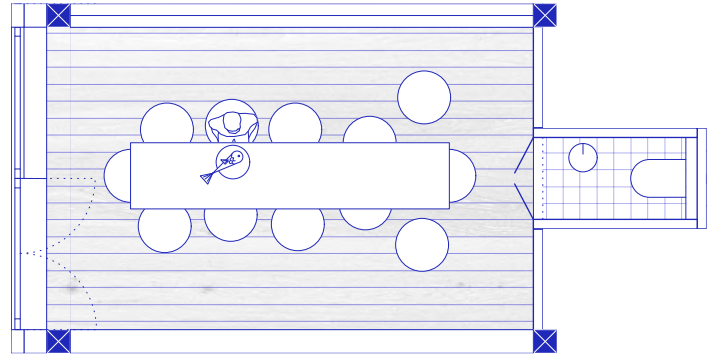
AKTZEICHNEN



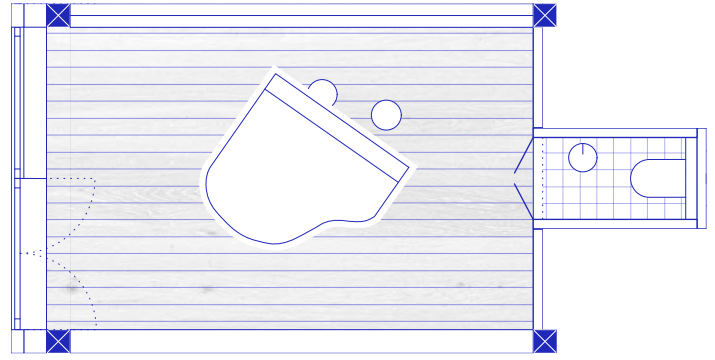
ZUM SPORTELN



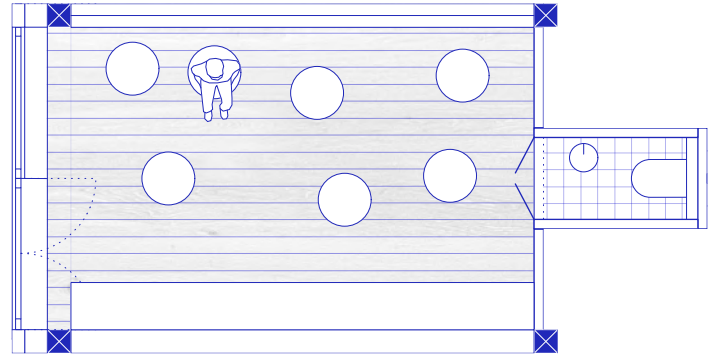
WASCHRAUM



NACHBARSCHAFTSDINNER



MUSIKZIMMER



LESEZIMMER

DACHAUFBAU

- DACHDECKUNG METALLDACH GLÄNZEND 30 mm
- UNTERKONSTRUKTION 40 mm
- FASSADENBAHN
- MEHRSCICHTPLATTE 30 mm
- SPARREN 300 mm

OBERSTE GESCHOSSDECKE

- BITUMEN
- AUFDACHDÄMMUNG 140 mm
- DREISCHICHTPLATTE 40 mm
- HOLZBALKEN 150 x 240 mm

WANDAUFBAU

- WELLBLECHFASADE 20 mm
- UNTERKONSTRUKTION HORIZONTAL 40 mm
- UNTERKONSTRUKTION VERTIKAL 40 mm
- WINDPAPIER/ FASSADENBAHN
- HOLZFASTERDÄMMPLATTE 60 mm
- HOLZFASTERDÄMMUNG 240 mm
- OSB-PLATTE 15 mm
- LEHMPUTZ 20 mm

BODENAUFBAU OBERGESCHOSSE

- PARKETT 20 mm
- HEIZSYSTEMPLATTEN AUS HOLZFASER 30 mm
- VLIES
- SANDSCHÜTTUNG 30 mm
- ÖLPAPIER
- INSTALLATIONSEBENE 60 mm
- DREISCHICHTPLATTE 40 mm
- HOLZBALKEN 150 x 240 mm

WANDAUFBAU ERDGESCHOSS

- SICHTBETON 30 mm
- SCHAUMGLASDÄMMUNG 240 mm
- TRAGSCHICHT BETON 200 mm

BODENAUFBAU ERDGESCHOSS

- PARKETT 20 mm
- HEIZSYSTEMPLATTEN AUS HOLZFASER 20 mm
- VLIES 40 mm
- SANDSCHÜTTUNG 40 mm
- ÖLPAPIER
- INSTALLATIONSEBENE 60 mm
- BITUMEN
- BODENPLATTE STAHLBETON 20 mm
- PERIMETERDÄMMUNG 140 mm
- SAUBERKEITSSCHICHT MAGERBETON

