

# 01 WOHNHAUS

betrachtung nach grundfläche

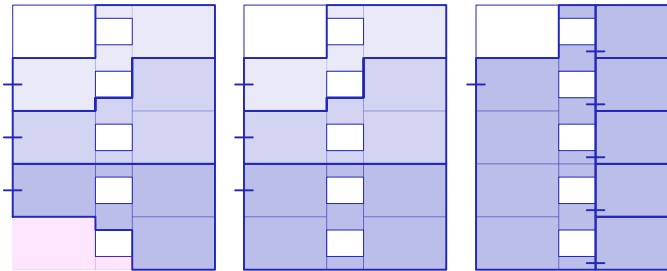
|                |                      |       |
|----------------|----------------------|-------|
| BGF            | bruttogeschossfläche | 1.220 |
| BRI            | bruttoreaminhalt     | 3.432 |
| GRZ            | grundflächenzahl     | 1     |
| GFZ            | geschossflächenzahl  | 0,19  |
| geschossigkeit |                      | 4     |

## WOHNEN & WOHNUNGSTYPEN

anzahl der wohneinheiten 10

|                   |             |            |
|-------------------|-------------|------------|
| wohngemeinschaft  | 1x          | 209,7 QM   |
| wohnraum          | 1x          | 64 QM      |
| individualraum    | 5x          | 15,5 QM    |
| haushaltsgrösse   |             | 👤👤👤👤👤      |
| 2-zimmer wohnung  | 3x          | 54 QM      |
| wohnraum          | 1x          | 15,5 QM    |
| individualraum    | 1x          | 15,5 QM    |
| haushaltsgrösse   |             | 👤 - 👤👤     |
| 3-zimmer wohnung  | 6x          | 67 QM      |
| wohnraum          | 1x          | 15,5 QM    |
| individualraum    | 2x          | 15,5 QM    |
| haushaltsgrösse   |             | 👤👤 - 👤👤👤   |
| 4-zimmer wohnung  | nach bedarf | 92 QM      |
| wohnraum          | 1x          | 15,5 QM    |
| individualraum    | 3x          | 15,5 QM    |
| haushaltsgrösse   |             | 👤👤👤 - 👤👤👤👤 |
| gemeinschaftsraum | 3x          | 18,5 QM    |
| flexible nutzung  | 1x          | 15,5 QM    |

## REGELGESCHOSS SCHEMA



regelgeschoss      sonderfall      wohngemeinschaft

# 02 WANDELHOF

|                  |     |        |
|------------------|-----|--------|
| innenhof         |     | 158 QM |
| begrünungsanteil | 50% | 79 QM  |

## BEPFLANZUNGSKONZEPT

der innenhof besteht aus einer naturnahen wildwiese mit bunten blumen, höherem gras und schattenspendenden bäumen wie feldahorn und hopfenbuche. sträucher und insektenfreundliche pflanzen fördern die biodiversität, während eine kiesfläche als versickerungsfläche regenwasser nachhaltig aufnimmt.

# 03 THEATER

|              |               |        |
|--------------|---------------|--------|
| tribünenraum | 90 sitzplätze | 163 QM |
| vorderbühne  |               | 21 QM  |

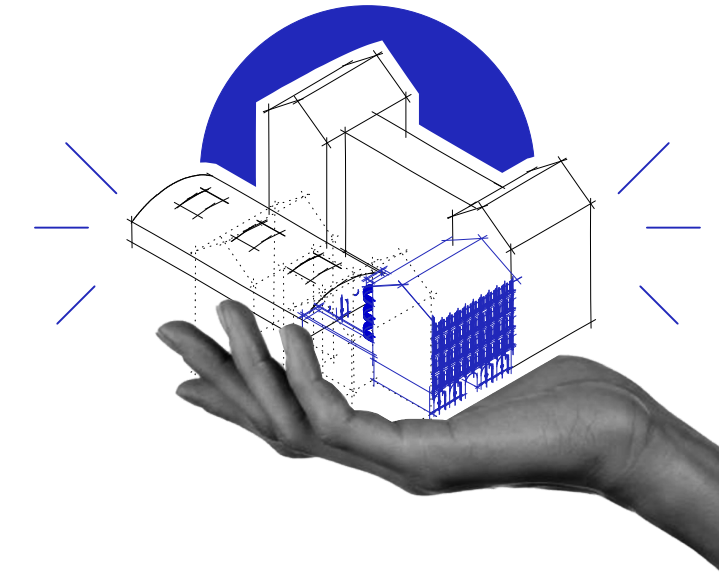
der theaterraum vereint die nähe elisabethanischer bühnen mit der offenheit einer antiken orchestrabühne. es entsteht eine dichte spürbare atmosphäre. ein schwebendes segel trägt den klang durch den raum, während ensemble und publikum verschmelzen und theater zur gelebten erfahrung macht.

# THEATERLABOR WANDELHOF

MITTEN IM 7TEN

FACT-FLYER  
ANNA TANCREDI

zeit für was neues



inhalt

- projektübersicht
- > kennzahlen
- 01 wohnhaus
- > kennzahlen
- > wohnungstypen
- 02 wandelhof
- > flächen
- 03 theater
- > konzept

in der lindengasse 6 im 7. gemeindebezirk der stadt wien entsteht ein neuer kultureller begegnungsort in form eines theaterlabors.

„theaterschaffende brauchen raum im bestand“, heißt es im koalitionsvertrag der stadtregerung – und genau dieser raum soll nun geschaffen werden.

dreigeteilt in nutzung und funktion entsteht ein bauensemble, bestehend aus einem neuen wohnhaus zur straße, einem neu gestalteten innenhof und der bestehenden halle, welche umgenutzt wird.

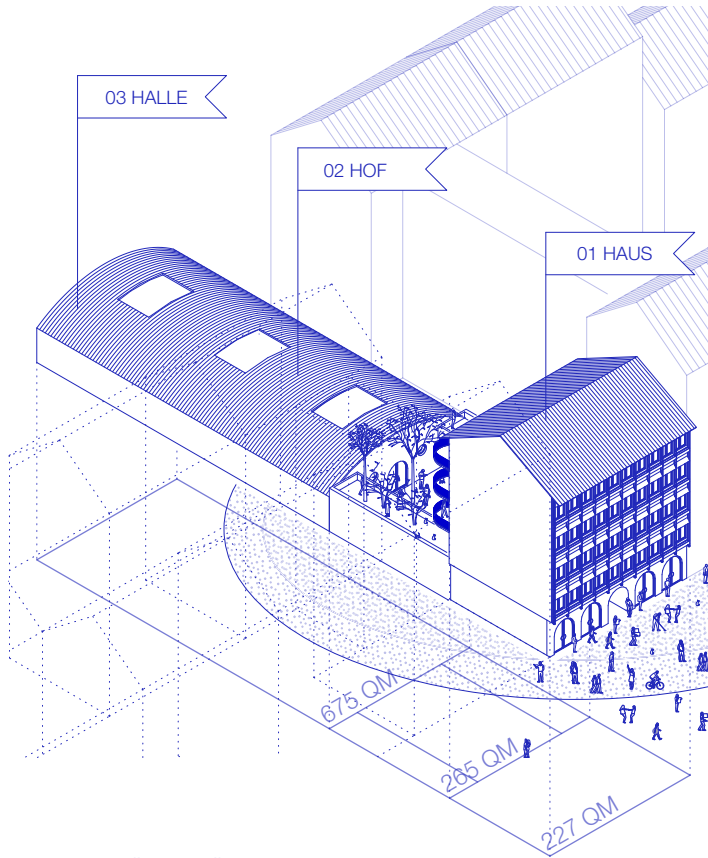
das wohnhaus zur straße schließt die baulücke in einer formensprache, die sich harmonisch in die umliegende bebauung einfügt. ein flexibles system aus erweiterbaren räumen und einer integration eines nutzungs-offenen gemeinschaftsraumes ermöglicht es, ein langlebiges gebäude zu schaffen, das auf sich verändernde nutzungsanforderungen der bewohner:innen reagieren kann.

der innenhof stellt eine verbindung zwischen dem wohnhaus und der halle her, indem er eine typische theater-typologie aufgreift: die wandelhalle. hier entsteht ein ort, an dem sich die nachbarschaft, bewohnende des hauses, besuchende und zufluchtsuchende mit den theatermacher:innen treffen können – ein raum der begegnung und des austauschs.

die struktur des arkadenhofs – des „wandelhofs“ – verbindet einen tiefliegenden theaterraum im herzen der bestandshalle. rund um diesen zentralen raum ordnen sich neben- und proberäume des theaters an.

in der lindengasse 6 soll es sprudeln vor neuen gedanken und ideen. dieser ort wird ein verbindungspunkt in der von hochkultur geprägten theaterszene: ein raum, in dem publikum und schauspielende aufeinandertreffen, nachbarschaft und kultur miteinander funktionieren und verschmelzen können.

# PROJEKTÜBERSICHT



## GESAMTFLÄCHENÜBERSICHT

|     |                      |          |
|-----|----------------------|----------|
| GRF | grundstücksfläche    | 1.167 QM |
| BGF | bruttogeschossfläche | 2.163 QM |
| BRI | bruttorauminhalt     | 7.431 KM |

## ERSCHLIESSUNG UND ANBINDUNG

das gebäude in der lindengasse 6 ist optimal an den öffentlichen verkehr angebunden: die u6-station „gumpendorfer straße“ sowie mehrere straßenbahn- und buslinien sind in unmittelbarer nähe. die lage bietet schnellen zugang zum stadtzentrum und verschiedenen urbanen infrastrukturen.

heute machen wir theater

